

この地区の中を流れる川
 いかり川 さんぼんざがわ たかすがわ
 一光川 三本木川 高須川

地図の見方 ※ 指定避難所については最新情報を確認してください。

- 最初に開く指定避難所
- 指定避難所
- 福祉避難所

この地図の対象範囲
 地区の境
 大きな道(国道・県道)

※ 避難所は開いていないときがあります。注意してください。

洪水のときの水の高さ

- 3階以上 5.0mより高い 赤
- 2階 3.0~5.0m 赤
- 1階 0.5~3.0m オレンジ
- 0.5mより低い 青

洪水のとき 危険な場所

- 地下の道路
- 地下の道路(歩行者用)
- 地下の駐車場

水の高さの色を詳しく知りたいとき

福井県 水害ハザード情報

土砂災害が起こる危険な場所

土砂災害警戒区域 土砂災害特別警戒区域

川の水で家が壊れる危険な場所

家屋倒壊等氾濫想定区域 最大想定

表のQRコードを見て逃げ方を考えてください。

QRコード

おきたい音声はこちら

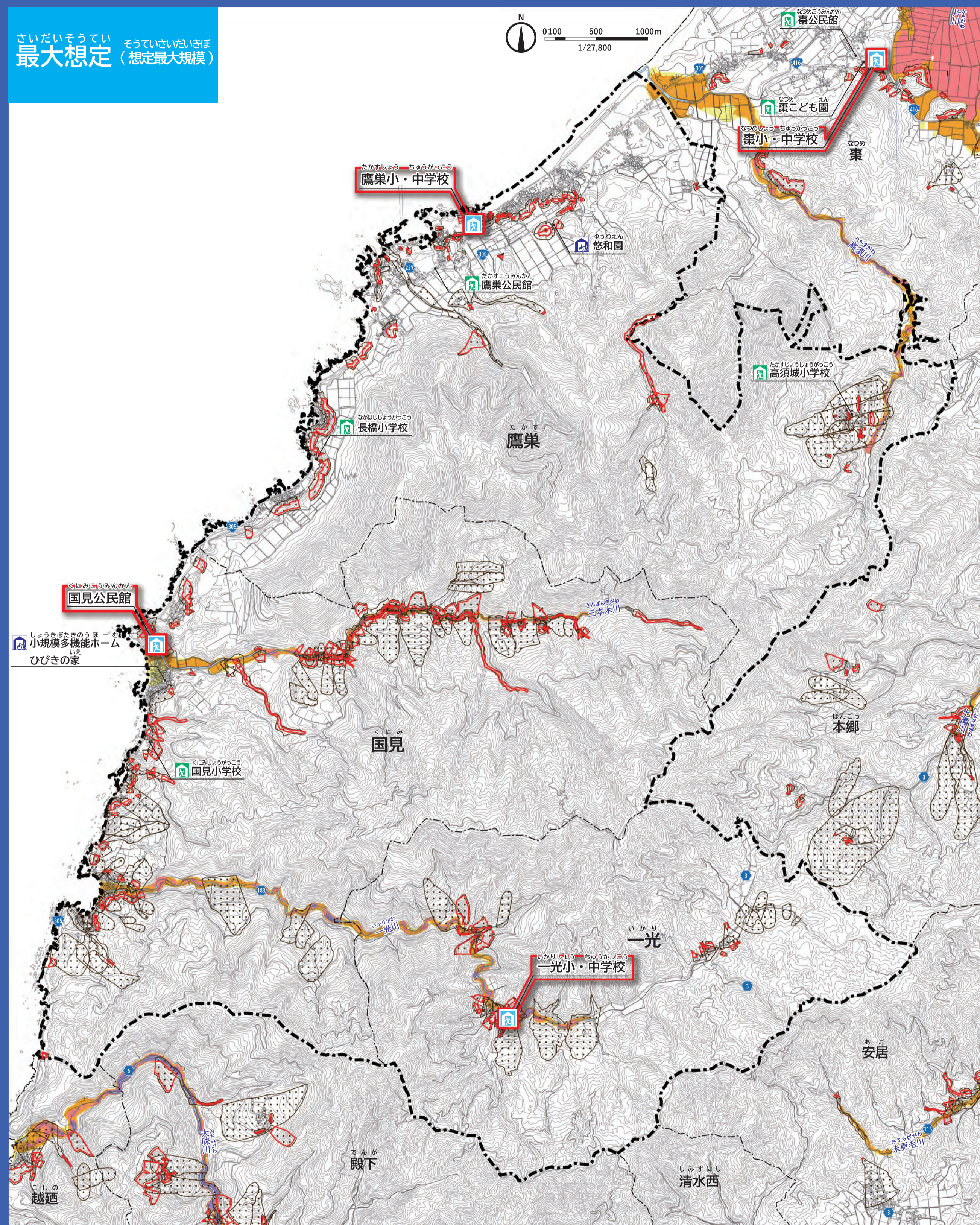
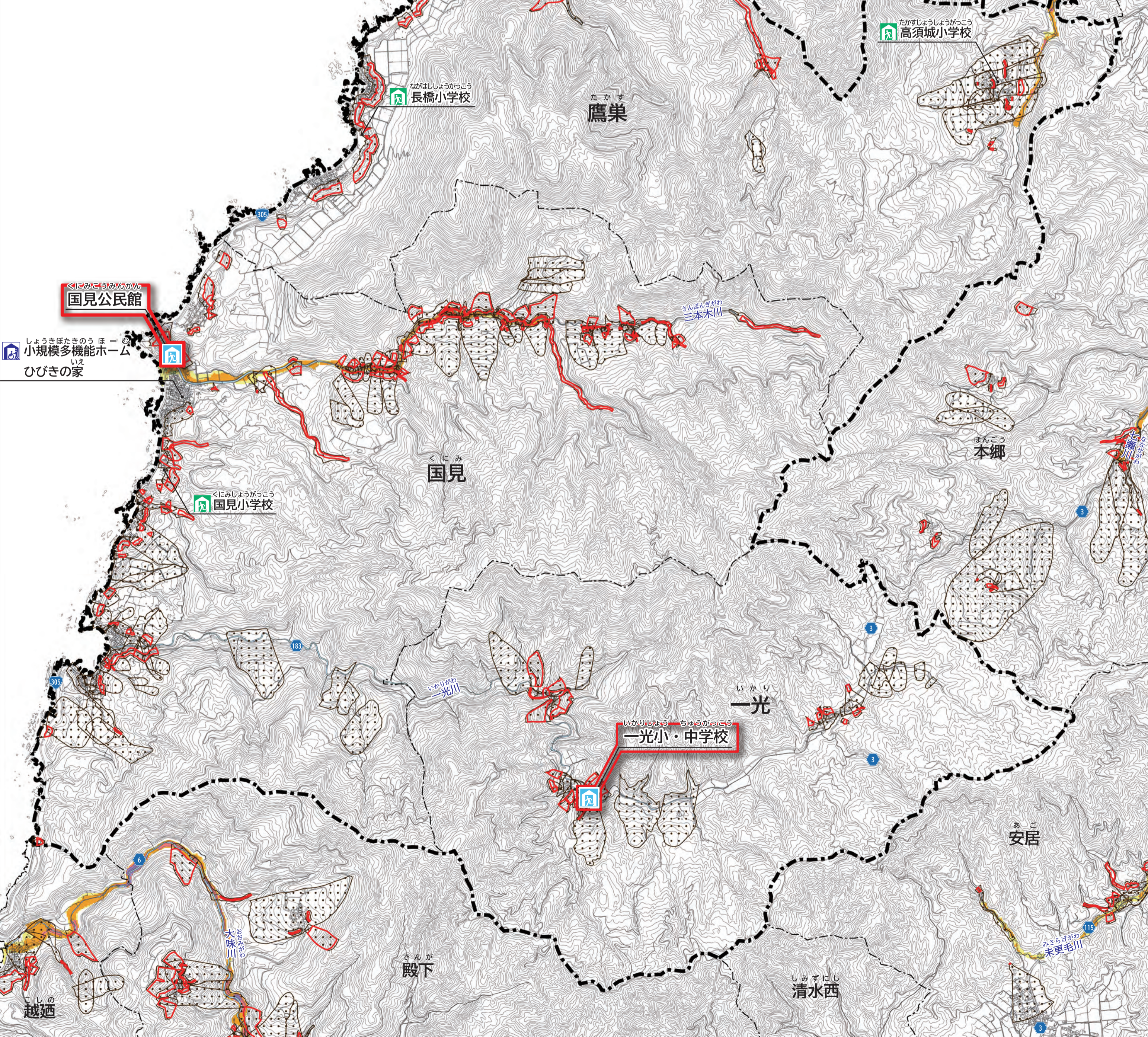
この地区の指定避難所

指定避難所については最新情報を確認してください。

地区名	指定避難所の名前	基本想定	最大想定	指定避難所の高さ(階)
いかり	一光小・中学校	1階以上	2階以上	3
くにみ	国見公民館	1階以上	1階以上	2
	国見小学校	1階以上	1階以上	3
たかす	鷹巣小・中学校	1階以上	1階以上	3
	鷹巣公民館	1階以上	1階以上	2
	長橋小学校	1階以上	1階以上	2
	高須城小学校	1階以上	1階以上	2

※ 逃げる場所は右上の「逃げる場所」を見て考えてください。

0 100 500 1000m
 1/23,000



お知らせを手に入れてください

あなたに届くお知らせ

防災行政無線 大きいスピーカーから福井市からのお知らせが聞こえます。聞けなかったときは電話で聞けることもできます。

緊急速報メール 福井市からののお知らせが聞こえます。聞けなかったときは電話で聞けることもできます。

0776-25-2914 (ニッコー フォックス)

前もって携帯電話に登録します。登録すると福井市からのお知らせが来ます。

福井市 防災気象情報メール

Yahoo! 防災速報 (アプリ)

福井市 LINE

あなたが集めるお知らせ

テレビ・ラジオ テレビやラジオをつけてお知らせを見たり聞いたりしてください。電気が使えないときはラジオが聞けます。

福井市からのお知らせ 福井市ホームページ http://www.city.fukui.lg.jp/

福井市のTwitter @Fukucity_Bosai

福井市のFacebook @fukui.city.Bousai.Info

川の様子 大雨や台風のお知らせ 気象庁

福井県河川・砂防総合情報

国土交通省 川の防災情報

逃げる場所

新しい人の家

予約した安全なホテル

高いところ

家の高いところ

指定避難所

地区で決めた建物

災害用伝言ダイヤル 171

171を押す

聞こえてくる声を聞く

1を押す 2を押す

わたしの電話番号を押す ※市外局番から

相手の電話番号を押す ※市外局番から

声をを入れる 声を聞く

※声を 入れる 時間は 30秒 までです。