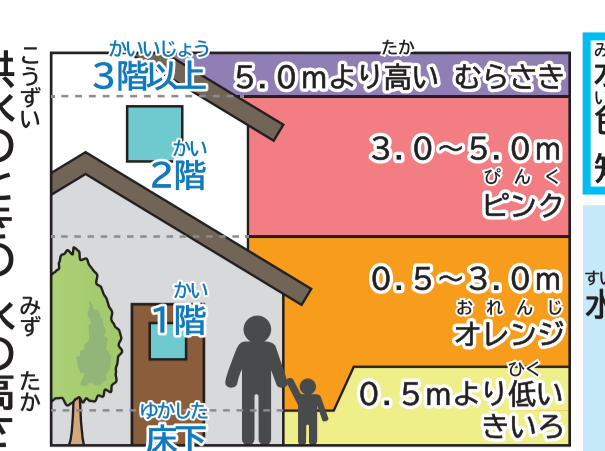


この地区の中を流れる川  
 くずりゅうがわ ひのがわ あすわがわ  
 九頭竜川 日野川 足羽川  
 あかがわ そこばがわ うまたりがわ  
 赤川 底喰川 馬渡川  
 ななせがわ ほっかがわ きたがわ  
 七瀬川 ハケ川 北川

地図の見方 ※ 指定避難所については最新情報を確認してください。  
 最初に開く 指定避難所  
 指定避難所  
 福祉避難所

この地図の対象範囲  
 地区の境  
 大きな道(国道・県道)

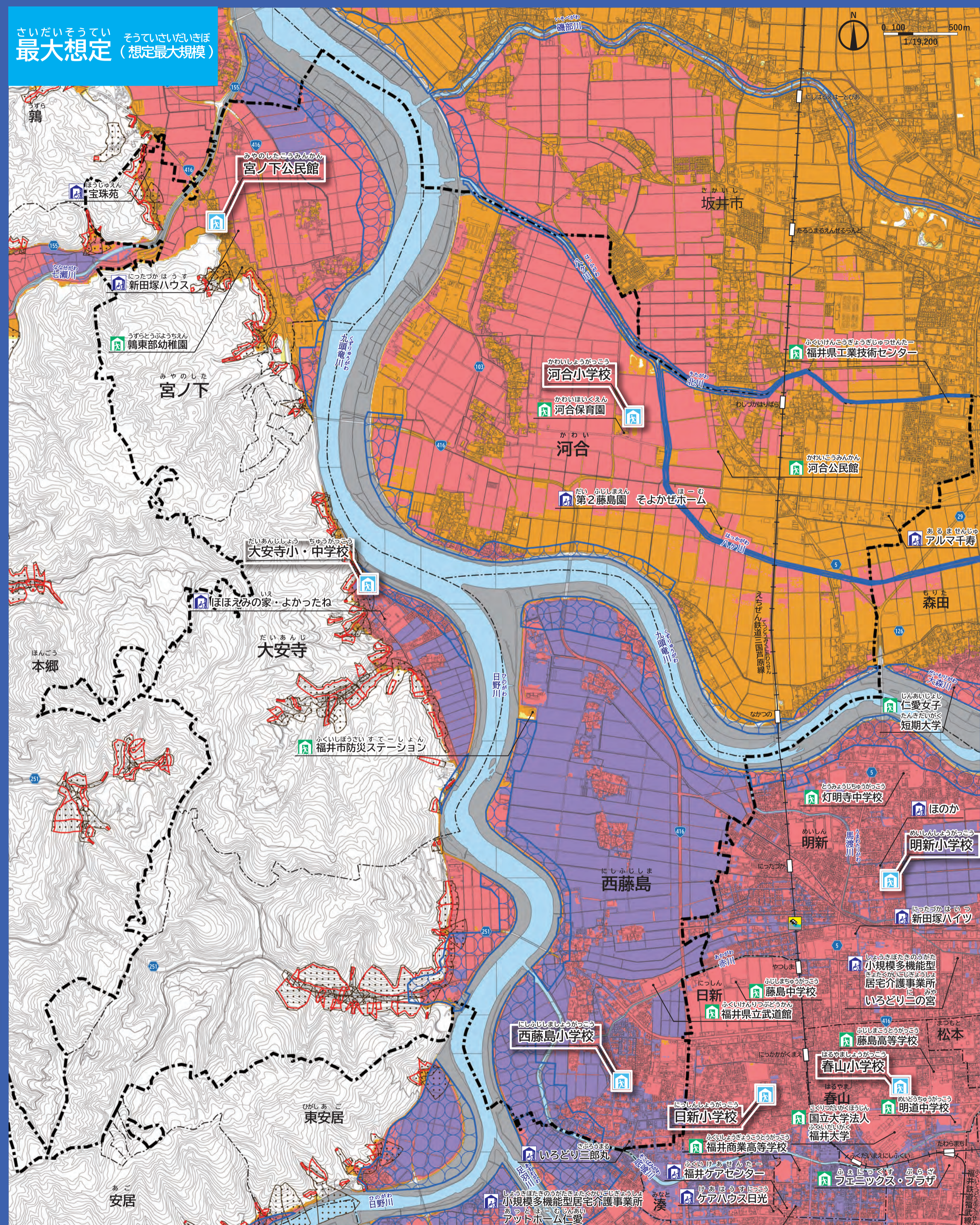
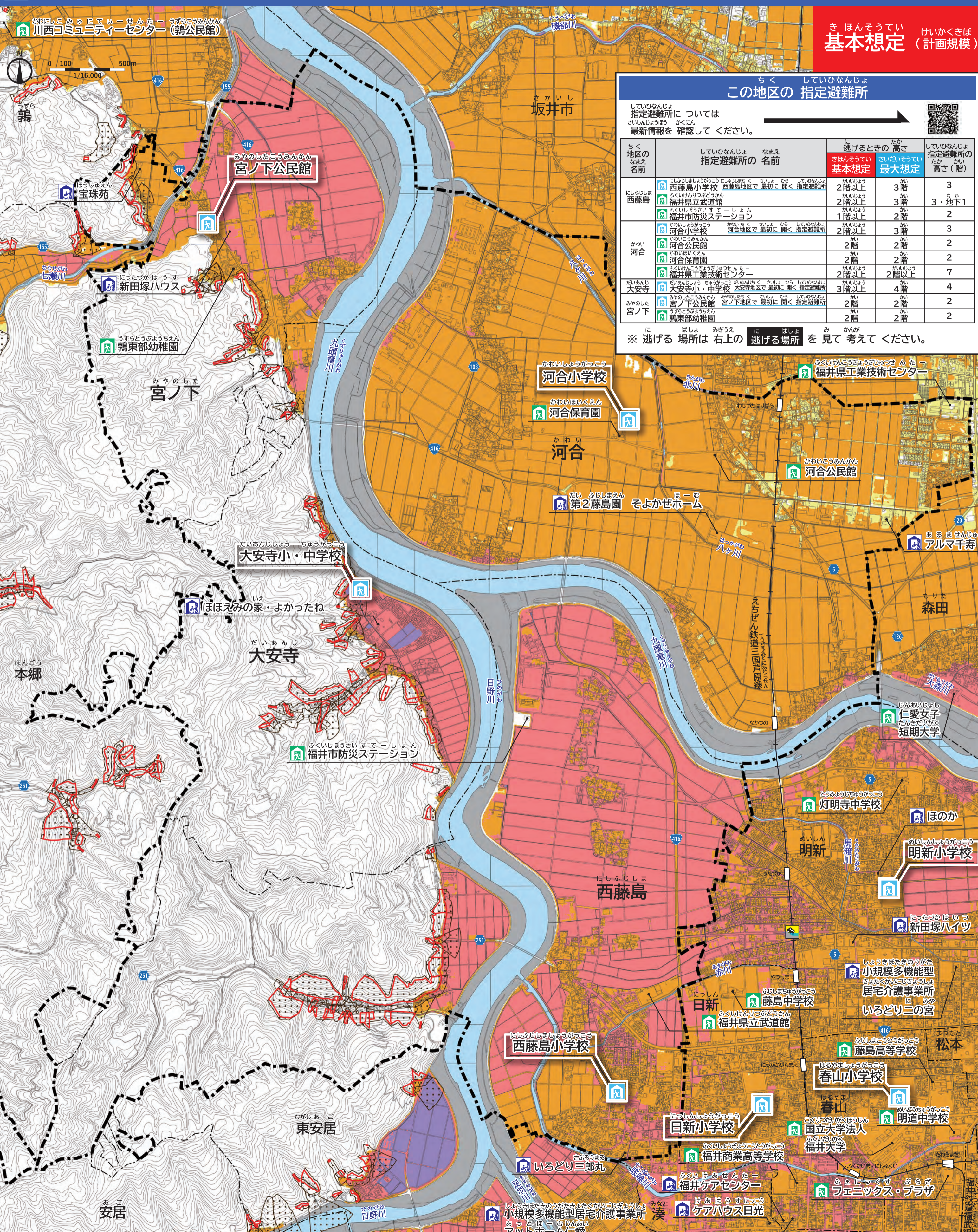
洪水のときの水の高さ  
 洪水のとき 危険な場所  
 地下の道路  
 地下の道路(歩行者用)  
 地下の駐車場



土砂災害が起きる危険な場所  
 土砂災害警戒区域  
 土砂災害特別警戒区域

川の力で家が壊れる危険な場所  
 家屋倒壊等氾濫想定区域  
 最大想定 地図の中を見てください。

表のQRコードを見て逃げ方を考えてください。  
 お使いの音声はこちら



**逃げる場所**

- 新しい人の家
- 予約した安全なホテル
- 高いところ
- 家の高いところ
- 指定避難所
- 地区で決めた建物

**災害用伝言ダイヤル**

171を押す

1を押す 2を押す

わたしの電話番号を押す ※市外局番から

相手の電話番号を押す ※市外局番から

※声を 入れる 時間は 30秒 までです。

**お知らせを手に入れてください**

あなたに届くお知らせ

緊急速報メール (エリアメール)

福井市からのお知らせ

福井市のTwitter @Fukucity\_Bosai

福井市のFacebook Fukui.city.Bousai.Info

川の様子

大雨や台風の気象庁

国土交通省 国土交通省 川の防災情報