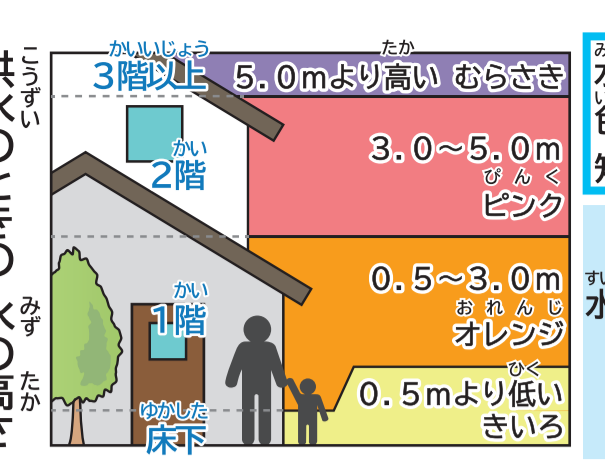




この地区の中を流れる川  
 あすわがわ 足羽川  
 えぼたがわ 江端川  
 たかはしがわ 高橋川  
 きつねがわ 狐川

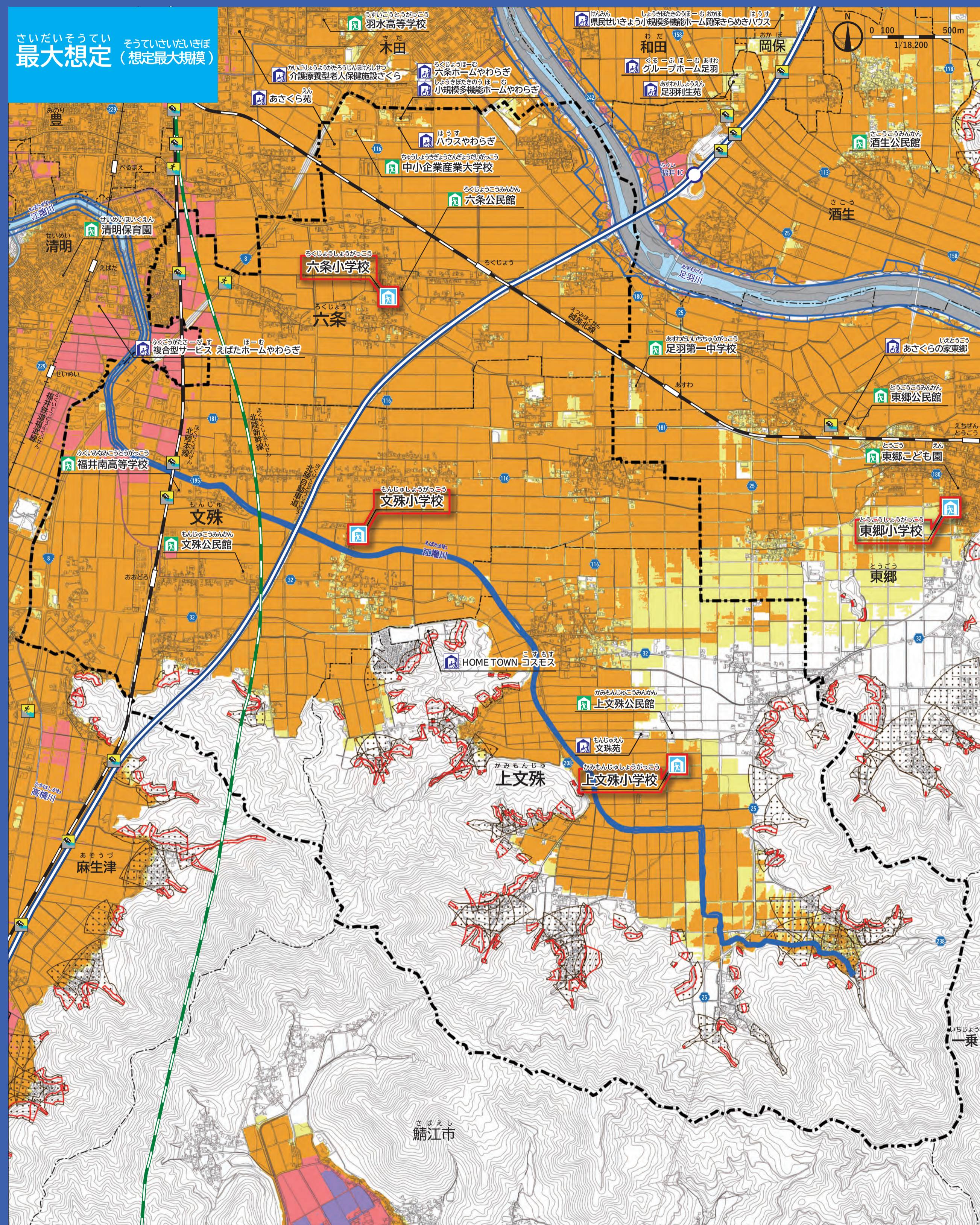
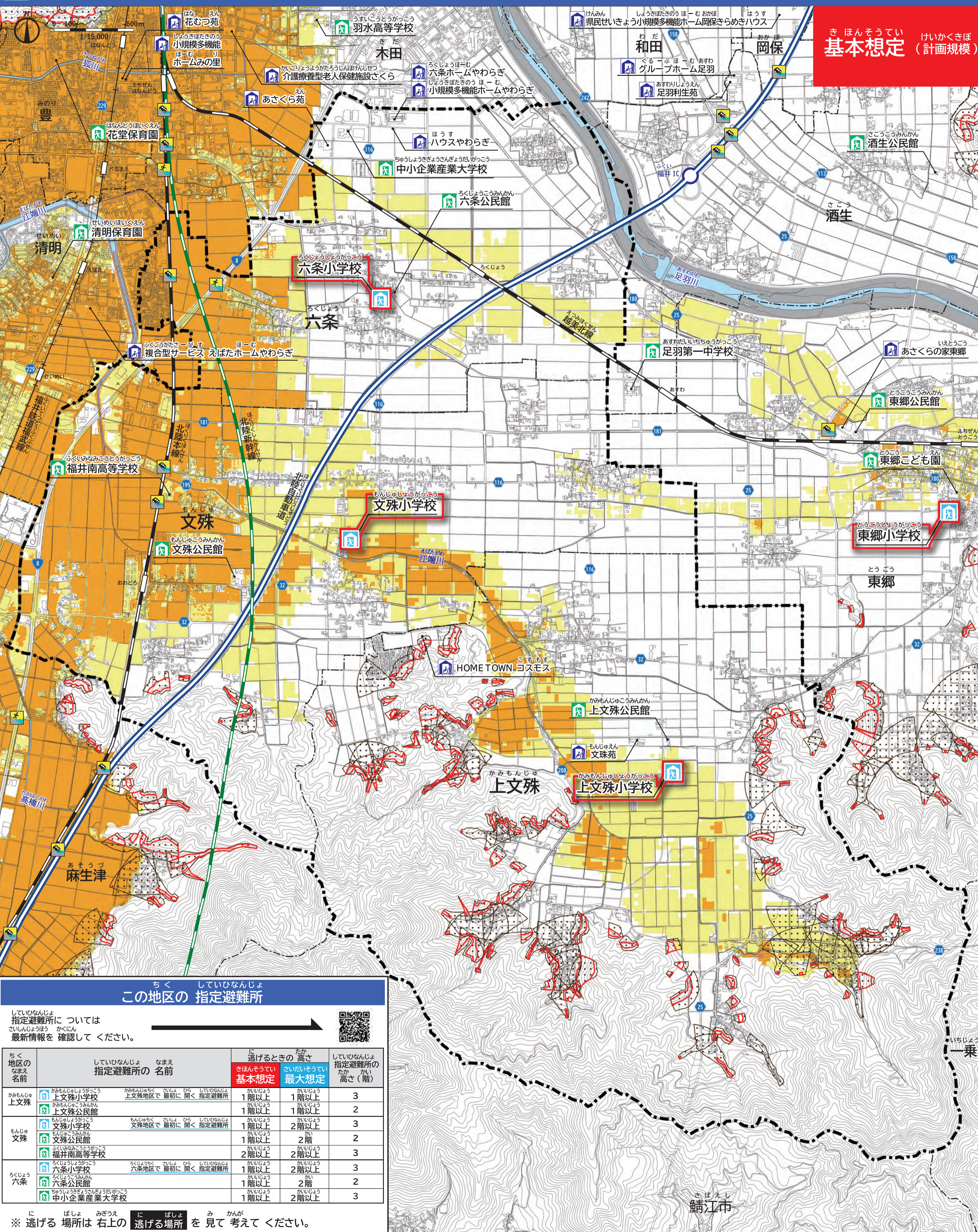
地図の見方  
 最初に開く 指定避難所  
 指定避難所  
 福祉避難所  
 ※ 避難所は開いていないときがあります。注意してください。

洪水のときの水の高さ  
 3階以上 5.0mより高い 赤  
 2階 3.0~5.0m 赤  
 1階 0.5~3.0m オレンジ  
 地下の道路 (歩行者用) 0.5mより低い 青  
 地下の駐車場



土砂災害が起る危険な場所  
 土砂災害警戒区域  
 土砂災害特別警戒区域  
 川の力で家が壊れる危険な場所  
 最大想定  
 最大想定  
 最大想定  
 最大想定

表のQRコードを見て逃げ方を考えてください。  
 お問い合わせはこちら



**逃げる場所**

- 新しい人の家
- 予約した安全なホテル
- 高いところ
- 家の高いところ
- 指定避難所
- 地区で決めた建物

**災害用伝言ダイヤル**

171を押す

1を押す 2を押す

わたしの電話番号を押す ※市外局番から

相手の電話番号を押す ※市外局番から

※声を 入れる 時間は 30秒 までです。

**お知らせを手に入れてください**

あなたに届くお知らせ

防炎行政無線 大きなスピーカーから 福井市からの お知らせが聞こえます。聞けなかったときは電話で聞けることもできます。 0776-25-2914 (ニッコー フォックス)

緊急速報メール (エリアメール) 福井市内の携帯電話に危険を知らせるお知らせをメールで送ります。

福井市からの お知らせ 福井市ホームページ http://www.city.fukui.lg.jp/

福井市の Twitter @Fukucity\_Bosai

福井市の Facebook Fukui.city.Bousai.Info

大雨や台風の お知らせ 気象庁

国土交通省 川の防災情報

お住まいの自治体 川の防災情報