

浸水継続時間図

地区詳細図

⑩ 清明・麻生津地区

凡例 ※避難所の最新情報は、福井市のホームページをご確認ください。

浸水継続時間

- 1 2 時間未満
- 1 2 時間以上～1 日未満
- 1 日以上～3 日未満
- 3 日以上～1 週間未満
- 1 週間以上～2 週間未満
- 2 週間以上～4 週間未満



最初に開く指定避難所

災害が発生するおそれがある場合に、1 番目に開く避難所



指定避難所

・災害の危険があり避難した住民等が、災害の危険がなくなるまで必要な期間滞在する施設
 ・災害により家に戻れなくなった被災者が一時的に滞在する施設
 ※ 開いていない場合がありますのでご注意ください

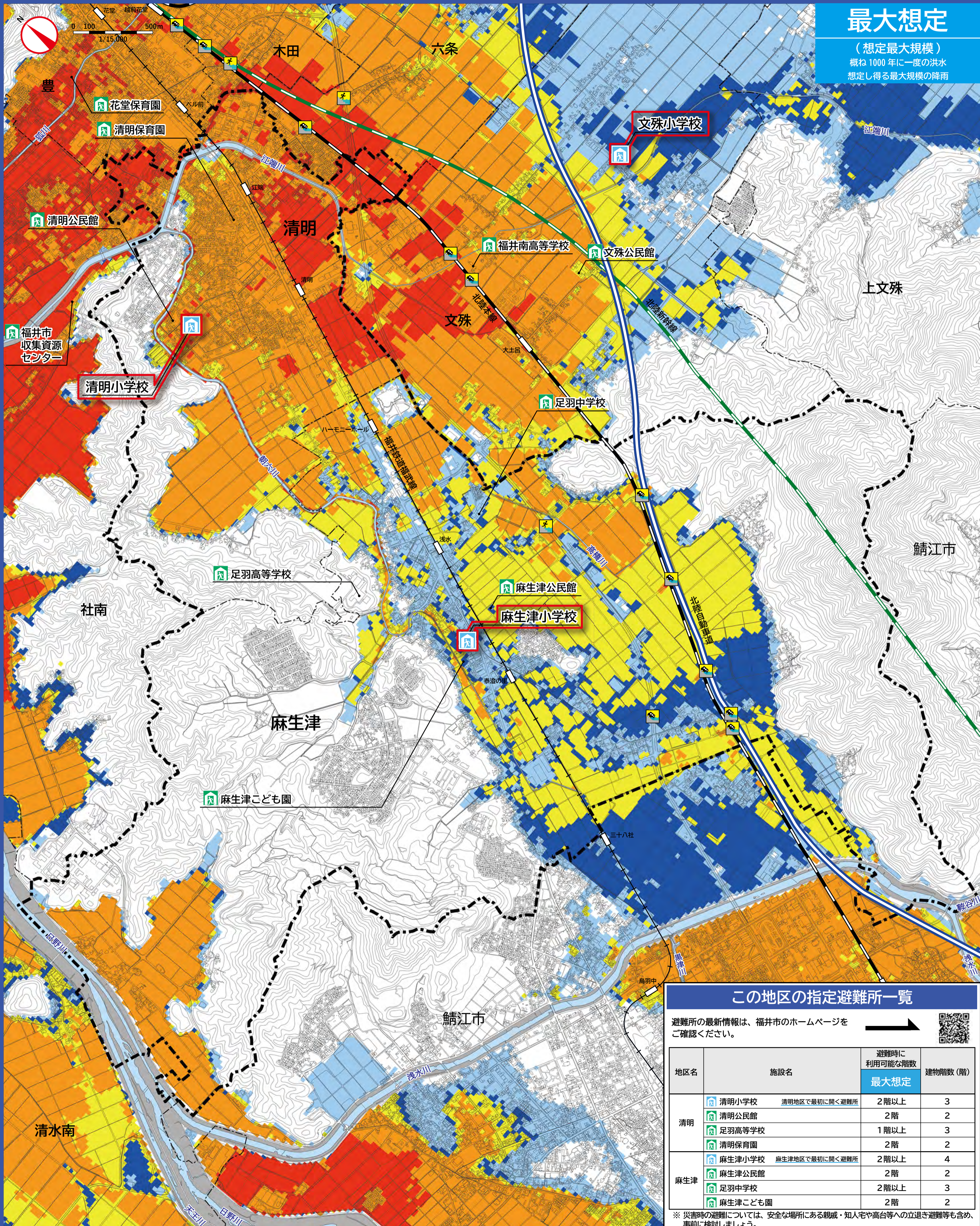
浸水時に危険なエリア

- 地下道（車・歩行者）
- 地下道（歩行者専用）
- 地下駐車場

--- この地区の対象地区界
 --- 地区界

最大想定

（想定最大規模）
 概ね 1000 年に一度の洪水
 想定し得る最大規模の降雨



この地区の指定避難所一覧

避難所の最新情報は、福井市のホームページをご確認ください。

地区名	施設名	避難時に利用可能な階数	
		最大想定	建物階数(階)
清明	清明小学校	2 階以上	3
	清明公民館	2 階	2
	足羽高等学校	1 階以上	3
	清明保育園	2 階	2
麻生津	麻生津小学校	2 階以上	4
	麻生津公民館	2 階	2
	足羽中学校	2 階以上	3
	麻生津こども園	2 階	2

※ 災害時の避難については、安全な場所にある親戚・知人宅や高台等の立退き避難等も含め、事前に検討しましょう。