

浸水継続時間図

地区詳細図

⑪ 東安居・社南・社北・社西地区

凡例 ※避難所の最新情報は、福井市のホームページをご確認ください。

浸水継続時間

- 1 2 時間未満
- 1 2 時間以上～1 日未満
- 1 日以上～3 日未満
- 3 日以上～1 週間未満
- 1 週間以上～2 週間未満
- 2 週間以上～4 週間未満



最初に開く指定避難所

災害が発生するおそれがある場合に、1 番目に開く避難所



指定避難所

・災害の危険があり避難した住民等が、災害の危険がなくなるまで必要な期間滞在する施設
 ・災害により家に戻れなくなった被災者が一時的に滞在する施設
 ※ 開いていない場合がありますのでご注意ください

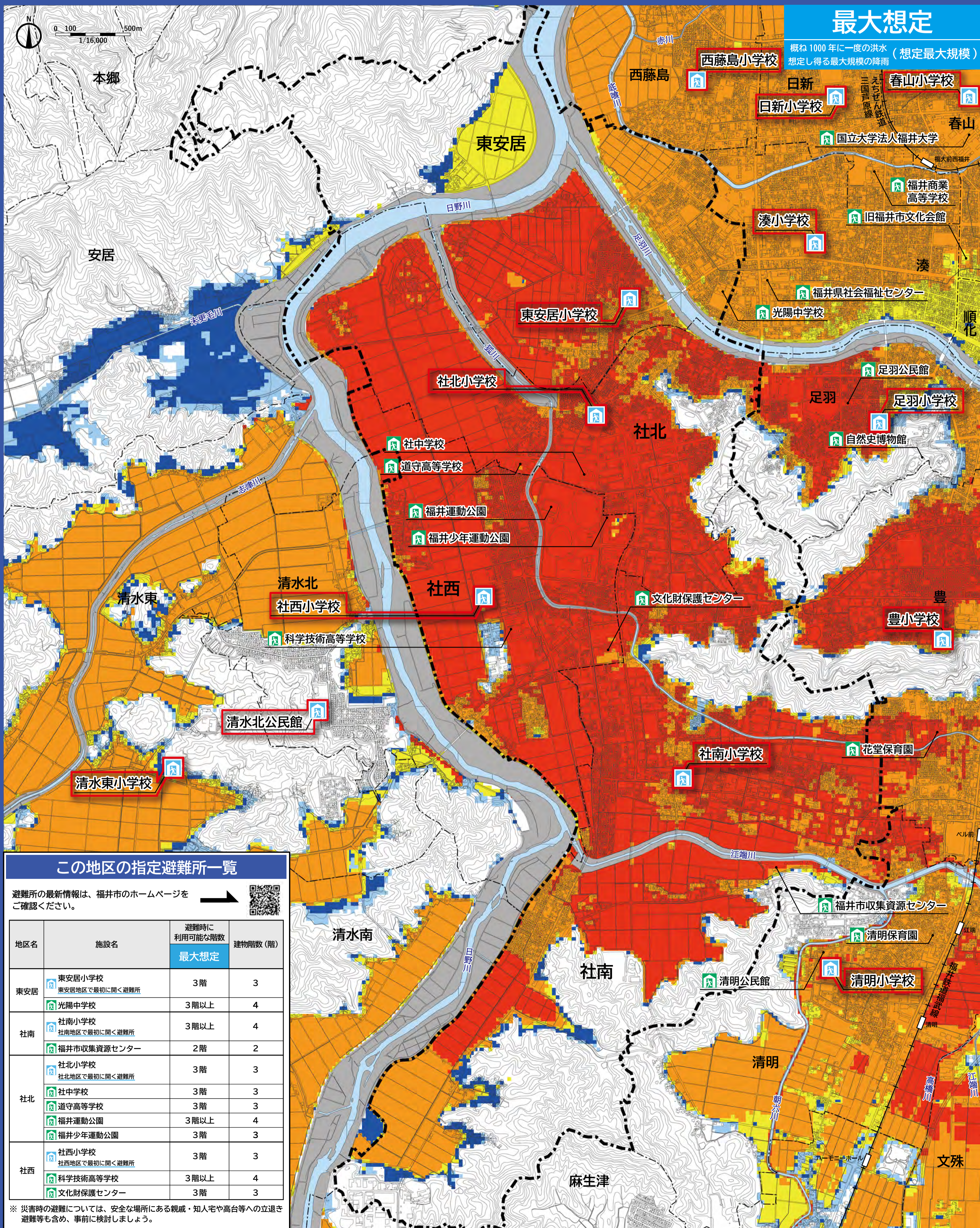
浸水時に危険なエリア

- 地下道（車・歩行者）
- 地下道（歩行者専用）
- 地下駐車場

--- この地区の対象地区界
 - - - 地区界

最大想定

概ね 1000 年に一度の洪水（想定最大規模）
 想定し得る最大規模の降雨



この地区の指定避難所一覧

避難所の最新情報は、福井市のホームページをご確認ください。



| 地区名 | 施設名 | 避難時に 利用可能な階数 | 建物階数（階） |
|-----|--------------------------|-----------------|---------|
| | | 最大想定 | |
| 東安居 | 東安居小学校 東安居地区で最初に開く避難所 | 3 階 | 3 |
| | 光陽中学校 | 3 階以上 | 4 |
| 社南 | 社南小学校 社南地区で最初に開く避難所 | 3 階以上 | 4 |
| | 福井市収集資源センター | 2 階 | 2 |
| 社北 | 社北小学校 社北地区で最初に開く避難所 | 3 階 | 3 |
| | 社中学校 | 3 階 | 3 |
| | 道守高等学校 | 3 階 | 3 |
| | 福井運動公園 福井少年運動公園 | 3 階以上 | 4 |
| 社西 | 社西小学校 社西地区で最初に開く避難所 | 3 階 | 3 |
| | 科学技術高等学校 | 3 階以上 | 4 |
| | 文化財保護センター | 3 階 | 3 |

※ 災害時の避難については、安全な場所にある親戚・知人宅や高台等への立退き避難等も含め、事前に検討しましょう。