

# 浸水継続時間図

## 地区詳細図

### ⑤ 西藤島・河合・大安寺・宮ノ下地区

凡例 ※避難所の最新情報は、福井市のホームページをご確認ください。

#### 浸水継続時間

- 12時間未満
- 12時間以上～1日未満
- 1日以上～3日未満
- 3日以上～1週間未満
- 1週間以上～2週間未満
- 2週間以上～4週間未満



#### 最初に開く指定避難所

災害が発生するおそれがある場合に、1番目に開く避難所



#### 指定避難所

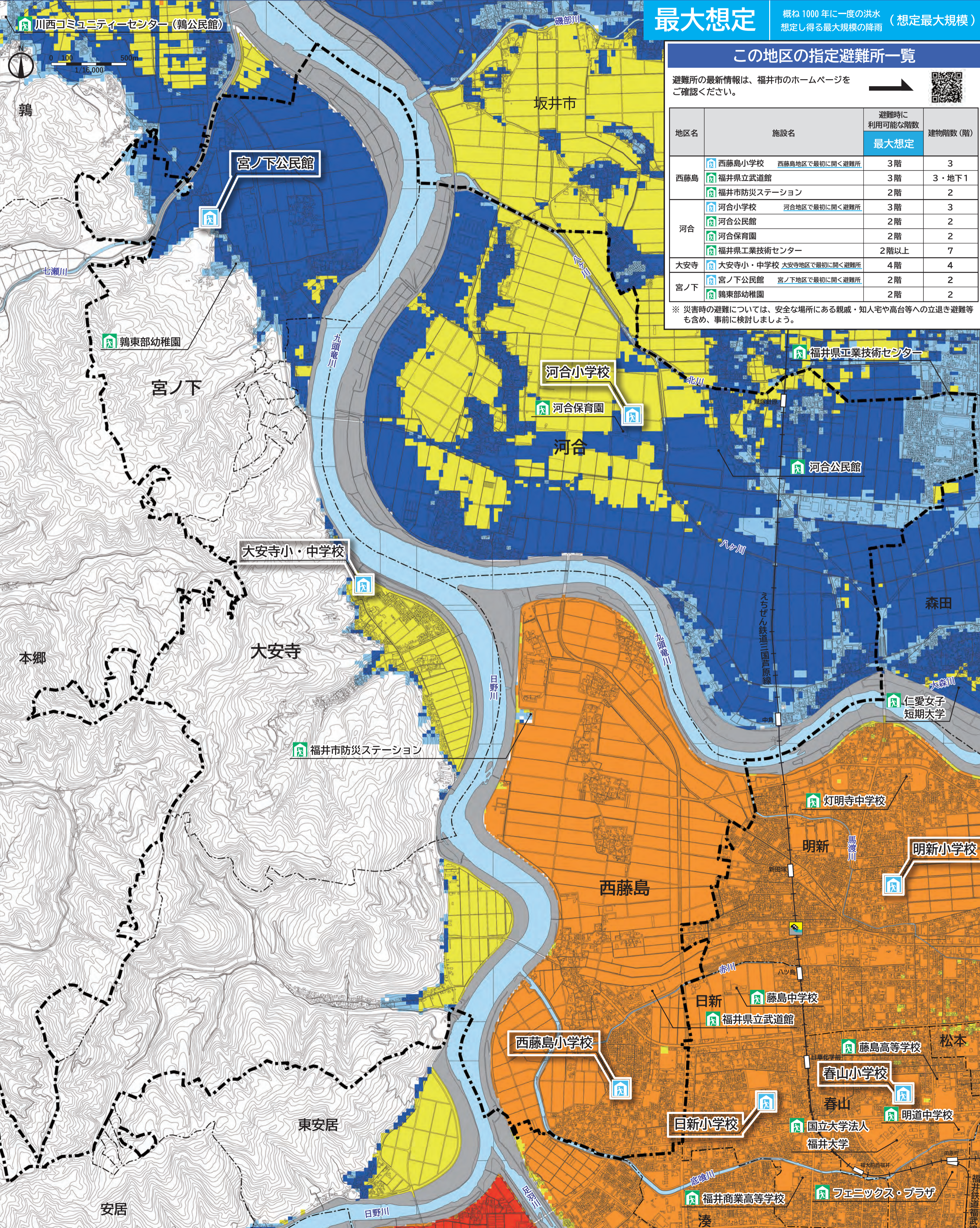
・災害の危険があり避難した住民等が、災害の危険がなくなるまで必要な期間滞在する施設  
 ・災害により家に戻れなくなった被災者が一時的に滞在する施設

※ 開いていない場合がありますのでご注意ください

#### 浸水時に危険なエリア

- 地下道（車・歩行者）
- 地下道（歩行者専用）
- 地下駐車場

- この地図の対象地区界
- 地区界



## 最大想定

概ね1000年に一度の洪水  
 想定し得る最大規模の降雨 (想定最大規模)

### この地区の指定避難所一覧

避難所の最新情報は、福井市のホームページをご確認ください。



地区名	施設名	避難時に利用可能な階数	
		最大想定	建物階数(階)
西藤島	西藤島小学校	3階	3
	福井県立武道館	3階	3・地下1
	福井市防災ステーション	2階	2
河合	河合小学校	3階	3
	河合公民館	2階	2
	河合保育園	2階	2
大安寺	福井県工業技術センター	2階以上	7
	大安寺小・中学校	4階	4
宮ノ下	宮ノ下公民館	2階	2
	鶉東部幼稚園	2階	2

※ 災害時の避難については、安全な場所にある親戚・知人宅や高台等への立退き避難等も含め、事前に検討しましょう。