

# 浸水継続時間図

## 地区詳細図

### ⑥ 啓蒙・中藤島・森田地区

凡例 ※避難所の最新情報は、福井市のホームページをご確認ください。

#### 浸水継続時間

- 1 2 時間未満
- 1 2 時間以上～1 日未満
- 1 日以上～3 日未満
- 3 日以上～1 週間未満
- 1 週間以上～2 週間未満
- 2 週間以上～4 週間未満



#### 最初に開く指定避難所

災害が発生するおそれがある場合に、1 番目に開く避難所



#### 指定避難所

・災害の危険があり避難した住民等が、災害の危険がなくなるまで必要な期間滞在する施設  
 ・災害により家に戻れなくなった被災者が一時的に滞在する施設  
 ※ 開いていない場合がありますのでご注意ください

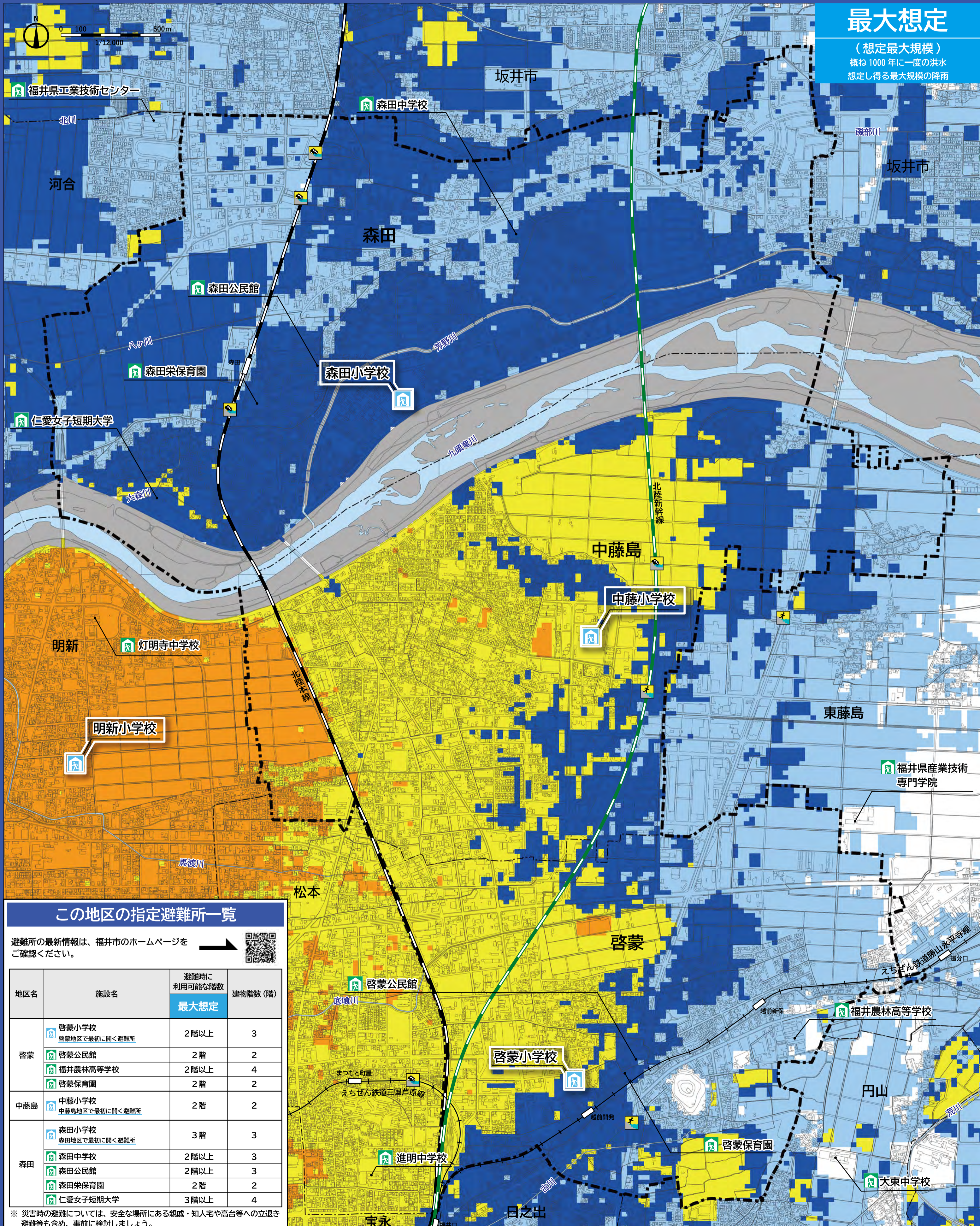
#### 浸水時に危険なエリア

- 地下道 (車・歩行者)
- 地下道 (歩行者専用)
- 地下駐車場

--- この地区の対象地区界  
 - - - 地区界

### 最大想定

(想定最大規模)  
 概ね 1000 年に一度の洪水  
 想定し得る最大規模の降雨



#### この地区の指定避難所一覧

避難所の最新情報は、福井市のホームページをご確認ください。



地区名	施設名	避難時に利用可能な階数	
		最大想定	建物階数 (階)
啓蒙	啓蒙小学校 啓蒙地区で最初に関く避難所	2 階以上	3
	啓蒙公民館	2 階	2
	福井農林高等学校	2 階以上	4
	啓蒙保育園	2 階	2
中藤島	中藤小学校 中藤島地区で最初に関く避難所	2 階	2
	森田小学校 森田地区で最初に関く避難所	3 階	3
森田	森田中学校	2 階以上	3
	森田公民館	2 階以上	3
	森田栄保育園	2 階	2
	仁愛女子短期大学	3 階以上	4

※ 災害時の避難については、安全な場所にある親戚・知人宅や高台等への立退き避難等も含め、事前に検討しましょう。