

浸水継続時間図

地区詳細図

⑦ 円山・岡保・東藤島地区

凡例 ※避難所の最新情報は、福井市のホームページをご確認ください。

浸水継続時間

- 12時間未満
- 12時間以上～1日未満
- 1日以上～3日未満
- 3日以上～1週間未満
- 1週間以上～2週間未満
- 2週間以上～4週間未満



最初に開く指定避難所

災害が発生するおそれがある場合に、1番目に開く避難所



指定避難所

・災害の危険があり避難した住民等が、災害の危険がなくなるまで必要な期間滞在する施設
 ・災害により家に戻れなくなった被災者が一時的に滞在する施設
 ※ 開いていない場合がありますのでご注意ください

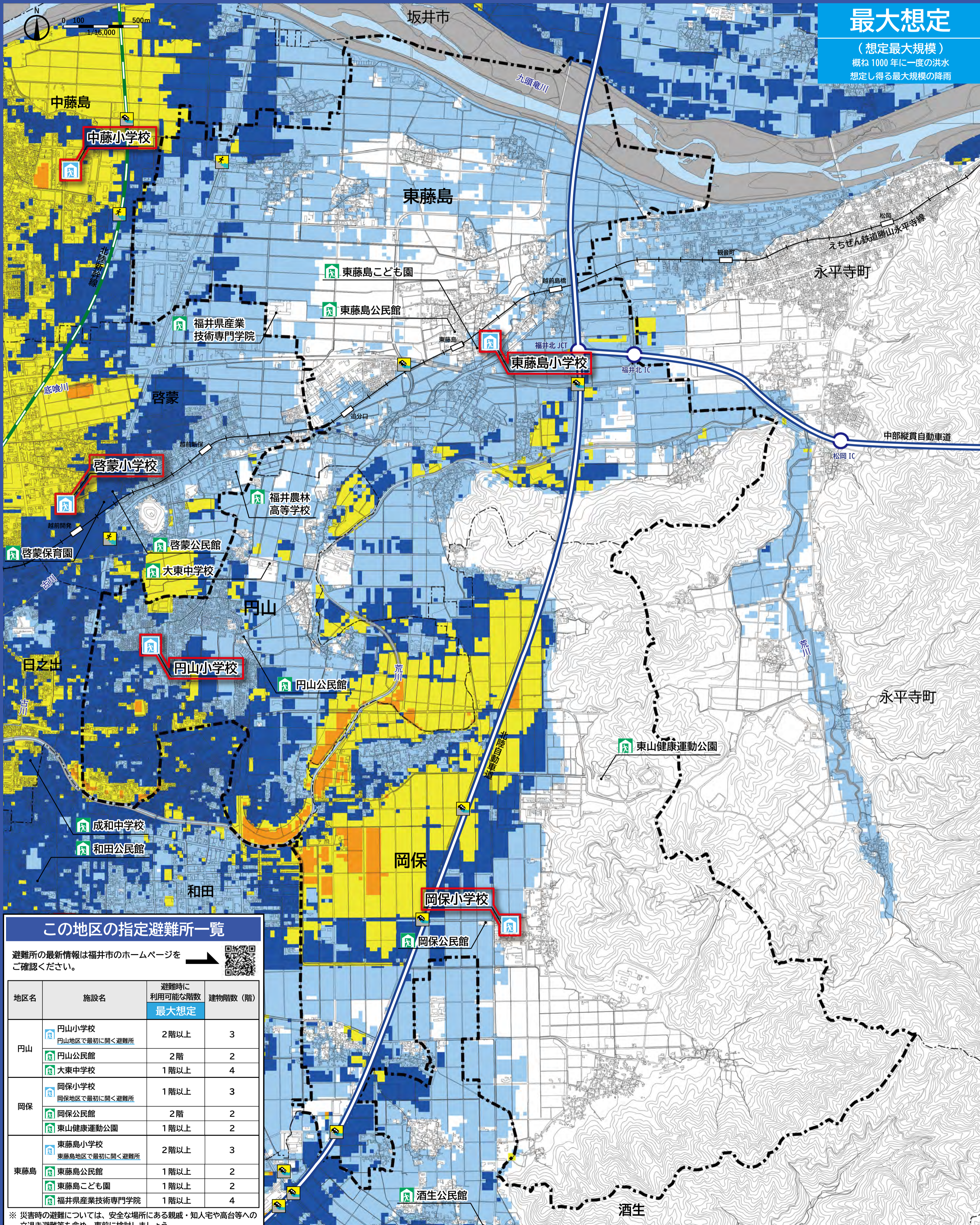
浸水時に危険なエリア

- 地下道（車・歩行者）
- 地下道（歩行者専用）
- 地下駐車場

- この地図の対象地区界
- 地区界

最大想定

（想定最大規模）
 概ね1000年に一度の洪水
 想定し得る最大規模の降雨



この地区の指定避難所一覧

避難所の最新情報は福井市のホームページをご確認ください。

地区名	施設名	避難時に利用可能な階数	
		最大想定	建物階数(階)
円山	円山小学校 円山地区で最初が開く避難所	2階以上	3
	円山公民館	2階	2
	大東中学校	1階以上	4
岡保	岡保小学校 岡保地区で最初が開く避難所	1階以上	3
	岡保公民館	2階	2
	東山健康運動公園	1階以上	2
東藤島	東藤島小学校 東藤島地区で最初が開く避難所	2階以上	3
	東藤島公民館	1階以上	2
	東藤島こども園	1階以上	2
	福井県産業技術専門学院	1階以上	4

※ 災害時の避難については、安全な場所にある親戚・知人宅や高台等への立退き避難等も含め、事前に検討しましょう。