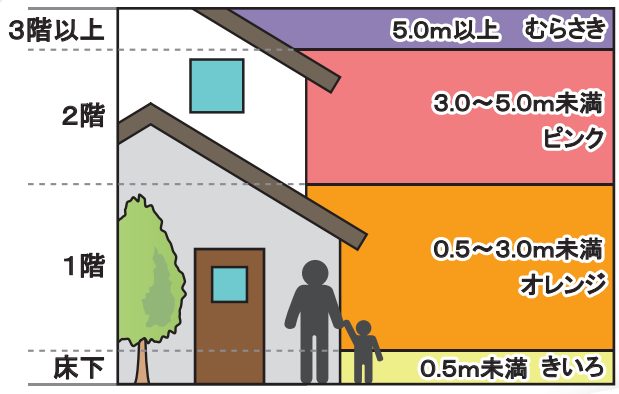


7 福井市全域図（最大想定）



- 土砂災害**
- 土砂災害警戒区域 (Dotted pattern)
 - 土砂災害特別警戒区域 (Red outline)
- 交通**
- 高速道路 (Red line with circle)
 - 新幹線 (Green line)
 - 私鉄 (Dashed line)
 - JR (Line with circle)
 - 国道 (Green line)
- ①～⑱ 地区番号

土砂災害イメージ



越前水仙の里公園

福井市の地形と土砂災害の特徴

福井市の地形は、市街地中心部を含む平野部と、西側の高須山や国見岳、越知山などからなる山間部、東側の剣ヶ岳や飯降山などからなる山間部に分かれています。また、平野部には大きな河川が流れていて、**足羽三山などの周辺では土砂災害のおそれがある**よ。さらに、山間部にも土砂災害のおそれがある区域が広がっていて、**がけ崩れや土石流、地すべり**などが発生しやすいから、普段から身を守るための備えが必要だね。特に、**細長い谷あいの集落では、土砂崩れなどで道路が寸断されて孤立集落になってしまうおそれがあるから、地域での自主防災活動が大切**だね。

土砂災害イメージ



美山アンデバンダン広場

福井市の主な河川と洪水災害の特徴

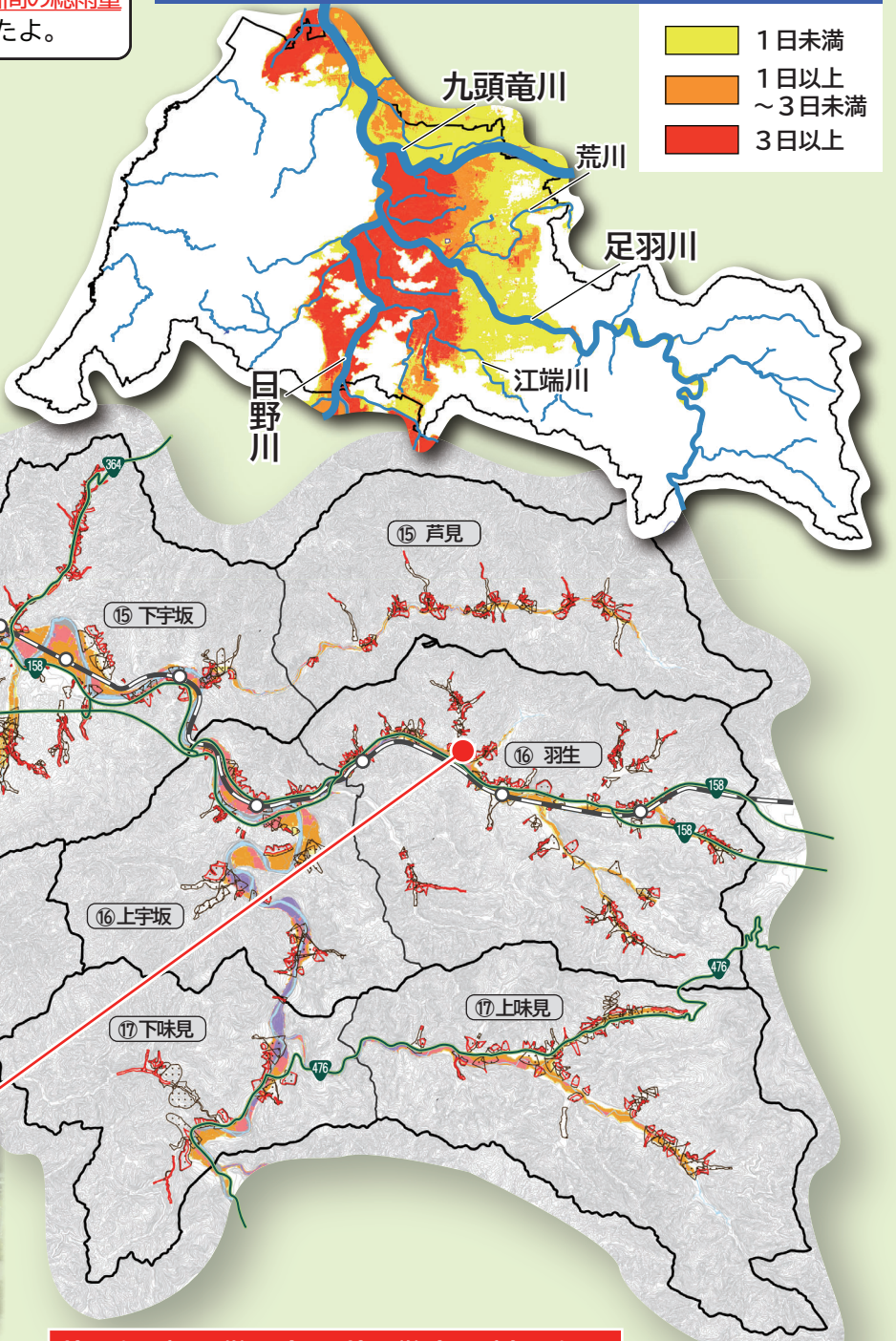
市内には、東西に九頭竜川、南北に日野川、足羽川などの大河川が流れていて、これらの大河川に荒川、江端川などの中小河川が網の目のように流れ込んでいるんだ。大雨の際、**河川の合流点付近では、浸水深が深くなることや浸水が長い期間続くところがある**よ。このような場所は、**特に注意が必要**だね。また、**大河川は上流に降った雨の影響を受けることがあるため、市内の状況だけでなく、上流の雨量や河川の水位にも注意が必要**だね。

想定的前提となる降雨量（主な河川）

	基本想定	最大想定	
九頭竜川	414mm	641mm	上流から日野川合流点までの2日間総雨量
日野川	302mm	639mm	足羽川合流点から九頭竜川合流点までの2日間総雨量
足羽川	376mm	774mm	一乗谷川合流点から日野川合流点までの2日間総雨量
荒川	189mm	802mm	1日間の総雨量
江端川	180mm	794mm	

ちなみに、**福井豪雨のときは、足羽川で2日間の総雨量が268.8mm**だったよ。

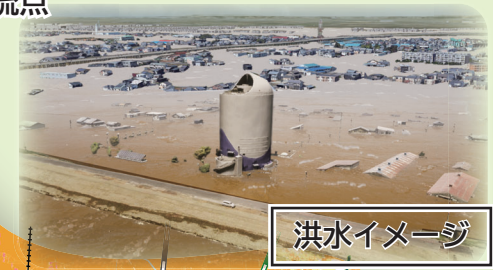
浸水継続時間図（主な河川）



地区番号ごとの詳細は裏面の地区詳細版をご覧ください



洪水イメージ



洪水イメージ

