

# えちぜん鉄道交通圏地域公共交通網形成計画

## 主要施策進捗状況

# 目標1 地域の交通として利用したくなる公共交通の実現

## 利用環境の向上

### 駅施設の整備改善



【えち鉄】【福井県】【福井市】  
越前島橋駅P&R整備  
(H30年度) 30台



【えち鉄】【坂井市】  
太郎丸駅駅舎改修  
(H28年度)

【永平寺町】  
観音町駅P&R  
追加整備  
(H30年度)  
既存20台 +  
追加軽専用4台



【あわら市】  
あわら湯のまち駅  
待合室冷暖房設置  
(H30年度) 新規

### 利便性向上のための駅施設整備



【えち鉄】【福井市】  
まつもと町屋駅新設 H27年9月 供用開始

【乗車数】	
H27年度	11,780名
H28年度	31,357名
H29年度	37,428名

# 目標1 地域の交通として利用したくなる公共交通の実現

## 駅やバス停へのアクセス向上

### 利便性向上のためのバス施設整備

【京福バス】【福井市】  
田原町駅バス待合所整備(H28年度)

田原町駅周辺整備と合わせ、  
バス停を移設し待合所を整備



### フィーダー交通の整備・充実

適時、ダイヤ・ルート等を見直し、  
フィーダー交通としての利便性  
向上をはかる

【坂井市】ぐるっと坂井



【勝山市】ぐるりん



【福井市】日新さんさんバス



【永平寺町】コミュニティバス



【大野市】まちなか循環バス



# 目標1 地域の交通として利用したくなる公共交通の実現

## 交通機関の乗り継ぎ利便性向上

### 他交通機関との接続向上

#### えちぜん鉄道・福井鉄道 相互乗り入れ (目的)

・えちぜん鉄道蟹原針原駅と福井鉄道越前武生駅間を相互乗り入れし、相互直通運転による交通結節、高頻度運行による利便性向上、利用者の増加を図る。

#### (事業概要)

・田原町駅での線路結節、ホーム、駅機能整備  
えちぜん鉄道5駅の低床ホーム、駅機能整備

#### (事業費)

・約26.3億円

#### (事業期間)

・平成25年度 着工、平成28年3月27日運行開始



**LRVの導入**  
乗降性に優れたLRV(次世代型超低床車両を導入)を導入

<福井鉄道>  
F1000系 愛称「フクラム」

<えちぜん鉄道>  
L系 愛称「キーボ」

**(関連事業)**  
福井鉄道軌道区間の電停改良  
電停の再配置、拡幅、上屋の整備を実施

平成25年度 仁愛女子高校電停整備  
平成26年度 足羽山公園口(旧公園口)電停整備  
平成27年度 商工会議所前(旧木田四ツ辻)電停整備  
平成29年度 福井城址大名町(旧市役所前)電停整備

**(関連事業)**  
PTPS(公共車両優先システム)  
平成26年度 軌道区間内の6ヶ所に設置が整備  
電車運行の定時性の向上

### 【えち鉄】【福井県】【福井市】 福井鉄道との相互乗入(H27年度)



**相互乗入乗車数**

(実施前)H27年度	約 4.9万人
(実施後)H28年度	約13.2万人
H29年度	約14.3万人

### 福井駅西口交通広場整備



### 【福井市】 福井駅西口広場 H28年3月 供用開始

- ・バス乗降場
- ・タクシー乗降場
- ・自家用車乗降場
- ・路面電車電停

## 目標2 安全・安心に利用できる公共交通の実現

安心・安全を支える鉄道施設づくり

信頼できる運行を支える鉄道施設づくり

早期の抜本的対策が必要な設備投資

鉄道施設の維持

【えち鉄】【福井県】  
鉄道設備の設備投資  
【えち鉄】【沿線市町】  
鉄道設備の維持修繕



幹線道路等との立体交差



【福井県】  
鉄道高架3駅  
H30年6月供用開始

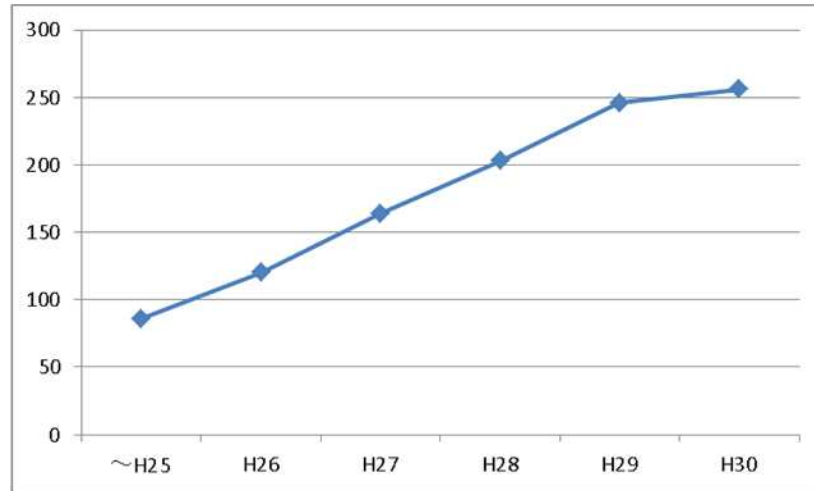


# 目標3 車に頼り過ぎないまちづくりや広域観光と連携した公共交通の実現

## 福井駅を中心とした居住の誘導

## 駅を核としたまちづくり

まちなか住まい支援住戸数の推移



【福井市】  
「まちなか地区」への居住の誘導をはかる施策を実施

二世帯型戸建て住宅建設補助  
若年夫婦世帯等家賃補助

計 H30年度実績(12月末) : 10件  
(左表はこれまでの累計補助実績256件実施)

## 交流施設としての駅の活用

【えち鉄】  
勝山駅でのえち鉄カフェの運営



## 三国駅においてはカフェが併設



# 目標3 車に頼り過ぎないまちづくりや広域観光と連携した公共交通の実現

## 地域色を活かした企画

### 【福井県】福井～永平寺サイクリングルートマップ



### 【福井市】野菜等販売・地域特産品・福井の食等イベント



H30年度実績  
(12月末): 77回

### 【勝山市】旅カフェ



勝山駅前  
H29年8月実施  
(11日間)

## 観光・地域活性化施策との連携

### 【永平寺町】自動走行実証実験



H30年10月～11月実施  
1ヶ月間利用者数: 738名

### 【あわら市】特産品等販売イベント



H30年度実績(12月末): 4回

# 目標3 車に頼り過ぎないまちづくりや広域観光と連携した公共交通の実現

## 観光・地域活性化施策との連携

### 企画列車の運行【えち鉄】

#### ハロウィーン電車



H30年度実績(12月末):  
ツアー実施回数14回、  
イベント列車運行本数35本

#### 各種ツアー

## バス観光を中心としたフリーきっぷ【京福バス】

### 【京福バス】観光系きっぷ

永平寺・東尋坊二日フリーきっぷ

おとな 2,000円  
こども 1,000円

東尋坊エリアと永平寺エリア 両方回るならこれ1枚でOK!  
指定区間で二日間乗り降り自由のフリーきっぷです。

#### ご案内

- いつでもご利用できます。
- 乗車の順番は乗車時刻表の順になります。
- 有効期間は乗車時刻表の順になります。
- 乗車の際に乗車券にはつきりし、日をお見せ下さい。
- 乗車の申し込みは乗車券の購入時に行ってください。
- 乗車券の払い戻しは、乗車時刻表までの乗車をいただきます。

#### 払い戻し

- 本乗車券は払い戻しできません。

#### ご利用所

- 乗車券は各駅窓口・駅チケットセンター
- 乗車券は各駅窓口・駅チケットセンター
- 乗車券は各駅窓口・駅チケットセンター

お問い合わせ 乗車本部 (0776) 57-7700 または 坂井営業所 (0776) 77-2046



## 自転車を活かしたサービスの充実



### 【えち鉄】サイクルトレインの実施

レンタサイクル H30年度実績(12月末):  
【えち鉄】利用実績5,199人(うち電動371人)  
【福井市】利用実績5,526人

## 【福井市】ふくチャリポート数15箇所





# 目標3 車に頼り過ぎないまちづくりや広域観光と連携した公共交通の実現

## 情報発信の連携・強化

### 駅・車内での観光情報発信

【えち鉄】福井駅  
「たびのは」  
(H30.6供用開始)



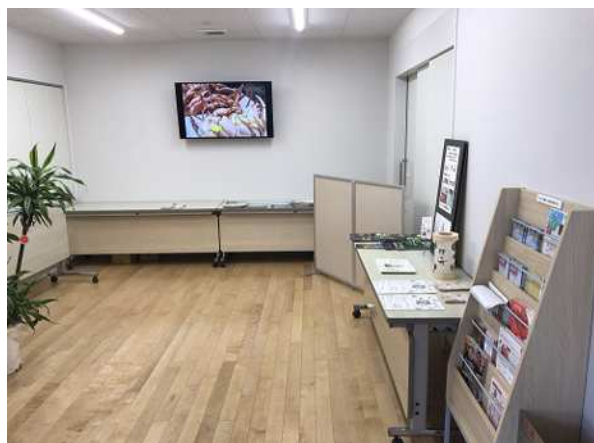
【あわら市】あわら湯のまち駅  
「おしえる座あ」



【福井市】福井駅西口  
「ウェルカムセンター」  
(H28.3供用開始)



【坂井市】三国駅  
「観光案内所」  
(H30.3供用開始)



## 勝山市コミュニティバスの時刻表作成

【勝山市】  
H27年度  
全戸配布



平成27年10月1日改正

# 目標4 住民・行政・事業者が協働で利用促進する公共交通の実現

乗る運動・利用促進

地域住民との連携

## カー・セーブ運動の推進

カー・セーブデーの実施  
(毎週金曜日、運賃割引、お得な回数券等)

H30年度実績(12月末):  
・参加者数:約5,000人  
(県1,400人、市町・国等3,600人、企業・団体:18社)  
・イベント出展9回

## 公共交通とまちづくりに向けた意識啓発と利用促進

NPO法人「ROBA」  
によるカーフリーデー  
の実施



## サポーターズクラブの強化



普通運賃等の割引、協賛店舗でのサービス等

H30年度実績(12月末):会員数3,995人

## サポート会の活動



沿線市町各サポート会による乗る運動の実施  
・ツアー、体験  
・イベント電車等

1 地域の交通として利用しなくなる公共交通

実施項目	実施内容等	実施主体	27	28	29	30	31	32	33	実施内容	
<b>利用環境の向上</b>											
駅施設の整備改善	トイレ整備 ホーム・構内の整備、改善 待合環境の整備 付帯施設の整備	水洗化 バリアフリー化 段差解消 手摺設置 点字ブロック整備 待合室整備 ホーム屋根設置 自転車駐輪場 P & R 駐車場	えちぜん鉄道・ 沿線全市町							<b>【えちぜん鉄道】</b> (鷲塚針原駅) H27年度 P & R 整備 (太郎丸駅) H28年度 駅舎改修 (越前島橋駅) H30年度 P & R 整備 (三国神社駅) H30年度 トイレ整備 (西長田駅) 今後、改修を検討 (三国駅) 今後、ホーム屋根改修を検討 <b>【福井県】</b> (鷲塚針原駅) H27年度 P & R 整備(補助) (越前島橋駅) H30年度 P & R 整備(補助) <b>【福井市】</b> (鷲塚針原駅) H27年度 P & R 整備(補助) (田原町駅) H29年度 田原町ミュージアム(多目的待合室)を設置 (越前島橋駅) H30年度 P & R 整備(補助) <b>【あわら市】</b> (あわら湯のまち駅) H30年度 駅舎冷暖房設置 <b>【坂井市】</b> (太郎丸駅) H28年度 駅舎改修(補助) (西長田駅) 今後、改修を検討(補助) (三国神社駅) H30年度 スロープ・トイレ設置(補助) (三国駅) H30年度 新駅舎開業 (三国駅) 今後、ホーム屋根改修を検討(補助) <b>【永平寺町】</b> (観音町駅) H30年度 P & R 駐車場整備(軽専用4台追加)	
利便性向上のための駅施設整備	新駅の設置	新駅の設置 (福井口駅～西別院間)	えちぜん鉄道・ 福井市	→						<b>【えちぜん鉄道】</b> (まつもと町屋駅) H27年度 新設 <b>【福井市】</b> (まつもと町屋駅) H27年度 新設(補助)	
<b>駅やバス停へのアクセス向上</b>											
利便性向上のためのバス施設整備	田原町駅へのバス停新設及び待合所新設	停留所施設、待合環境の整備	バス事業者・ 福井市	→						<b>【京福バス】</b> H28年度 バス停移設及び待合所整備 <b>【福井市】</b> H28年度 バス停移設及び待合所整備(補助) <b>【えちぜん鉄道】【京福バス】</b> (福井駅) H30年度 改札外コンコースに京福バスチケットセンター設置	
フィーダー交通の整備・充実	コミュニティバスの機能確保とサービスの向上	ダイヤ調整等による接続改善 ルート見直し	坂井市	→						H26年度 コミュバス9路線でルート変更、ダイヤ変更	
			勝山市	→						H27年度 コミュバス10路線でルート変更、ダイヤ変更	
			永平寺町	→							H28年度 コミュバスダイヤ等再編
			大野市	→							H27・28年度 コミュバスダイヤ変更
			福井市	→							H27年度 すまいるバス:西口広場への乗入れ H27・H28年度 地域コミュニティバス:ルート変更、ダイヤ変更 (田原町駅、西福井駅、ハツ島駅接続) H30年度 福井交通:森田～Lpa～島橋線運行開始 (越前島橋駅接続) 等
<b>交通機関の乗り継ぎ利便性向上</b>											
他交通機関との接続向上	福井鉄道との相互乗入れ	ダイヤ調整、乗継運賃 乗り入れ施設の整備と運行 車両の増強	えちぜん鉄道・ 福井県・沿線全市町	→						<b>【えちぜん鉄道】</b> H27年度 福井鉄道との相互乗入実施 <b>【福井県】【福井市】</b> H27年度 福井鉄道との相互乗入実施(補助)	
福井駅西口駅前交通広場整備	駅前交通広場の整備	バス・タクシー乗降場整備による鉄道との交通結節機能の向上	福井市	→						<b>【福井市】</b> H27年度 供用開始	

2 安全・安心に利用できる公共交通

実施項目	実施内容等	実施主体	27	28	29	30	31	32	33	実施内容
<b>安心・安全を支える鉄道施設づくり</b>										
早期の抜本的対策が必要な設備投資	設備投資	軌道整備、橋梁整備、法面整備、車両更新	えちぜん鉄道・ 福井県	→						<b>【えちぜん鉄道】</b> 設備投資の実施 <b>【福井県】</b> 設備投資の実施(補助)
鉄道施設の維持	線路・電路等維持修繕の実施		えちぜん鉄道・ 沿線全市町	→						<b>【えちぜん鉄道】</b> 線路・電路等維持修繕の実施 <b>【沿線市町】</b> 線路・電路等維持修繕の実施(補助)
<b>信頼できる運行を支える鉄道施設づくり</b>										
幹線道路等との立体交差化	福井駅付近連続立体交差事業	福井・福井口間の高架化	福井県	→						<b>【福井県】</b> H31年度まで延長、高架駅はH30.6供用開始

3 車に頼り過ぎないまちづくりや広域観光と連携した公共交通

実施項目	実施内容等	実施主体	27	28	29	30	31	32	33	実施内容
<b>駅を核としたまちづくり</b>										
福井駅を中心とした居住の誘導	福井駅を中心に、まちなか住まい支援事業を推進し居住の誘導を行う	二世帯型住宅建設等補助、隣接地との共同建て住宅建設補助、小規模集合住宅建設補助、リフォーム補助、若年夫婦世帯等への家賃補助	福井市	→						<b>【福井市】</b> H30年度も二世帯住宅建設等補助、若年夫婦世帯等への家賃補助を継続(リフォーム補助においてはまちなか地区は加算) H30年度実績(12月末):補助件数10件
交流施設としての駅の活用	観光客や市民が喫茶を楽しみながら集える交流施設の運営	勝山駅でのえち鉄カフェの運営	えちぜん鉄道	→						<b>【えちぜん鉄道】</b> カフェの運営

観光・地域活性化施策との連携						
地域色を活かした企画	広域連携による観光の推進 目的別情報発信 オリジナルグッズの作成・販売 沿線特産品の販売促進	自転車用観光地巡りマップ オリジナル乗車券 駅周辺の新鮮野菜販売 沿線特産品の交流販売・コラボメニュー開発	えちぜん鉄道・ 沿線全市町・福井県			<b>【えちぜん鉄道】</b> 映画製作、全国公開(沿線5自治体、県共同) <b>【福井県】</b> 福井～永平寺マップ作成 <b>【福井市】</b> ふくチャリMAP作成 福井口駅周辺JR高架下での野菜等販売 ハビテラスでの地域特産品、福井の食等イベント実施 <b>【勝山市】</b> ○えち鉄が夏季期間限定でオープンする「旅カフェ」への協力 <b>【あわら市】</b> 駅周辺での沿線特産品の販売促進やイベント開催 <b>【永平寺町】</b> 自動走行実証実験(旧永平寺線跡地) H30年度実績(12月末): 【福井市】野菜等販売・地域特産品・福井の食等イベント77回 【勝山市】開催回数11回(H29年度実施) 【あわら市】沿線特産品等販売イベント回数4回 【永平寺町】乗車数738人(H30.10.29～11.30) H30年度実績(12月末):ツアー実施回数14回 イベント列車運行本数35本
企画列車の運行	企画列車の運行	ハロウィーン列車(実施中)等の運行、観光地とのタイアップ企画、宿泊施設・観光施設と連携したサービス企画	えちぜん鉄道			<b>【えちぜん鉄道】</b> ハロウィーン電車の運行、沿線観光地やJA等とタイアップした各種ツアーの実施 等
バス観光を中心としたフリーきっぷ	鉄道からバスに乗り換えて観光しやすいように、バスのフリーきっぷの利用促進	休日1日フリーきっぷ、海岸方面、東尋坊方面への2日間フリーきっぷ	バス事業者			<b>【京福バス】</b> 東尋坊、永平寺、越前海岸、一乗谷フリーきっぷを販売 今後、鉄道事業者と連携した新規フリーきっぷを企画検討 H30年度実績(H30年12月末): 観光系フリーきっぷ販売枚数25,091枚
自転車を活かしたサービスの充実	レンタサイクルの利用拡大	レンタル用自転車の更新	えちぜん鉄道・ 沿線全市町			<b>【えちぜん鉄道】</b> レンタサイクルの適時更新 <b>【福井市】</b> ふくチャリ適時更新、ポート増設 H30年度実績(12月末): 【えち鉄】利用実績5,199人(うち電動371人) 【福井市】利用実績5,526人
	サイクルトレインの利用促進	自転車関連イベントとのタイアップ	えちぜん鉄道・ 福井県・沿線全市町			<b>【福井県】</b> サイクルトレインを利用したサイクリングイベント(県サイクリング協会)への広報等の協力 <b>【福井市】</b> ふくチャリMAPにサイクルトレインについて記載
情報発信の連携・強化						
駅・車内での観光情報発信	主要駅に観光案内窓口設置	土日限定等で開設	沿線全市町・ えちぜん鉄道			<b>【えちぜん鉄道】</b> 福井駅にインフォカフェ「たびのは」設置、運営(常設) <b>【福井市】</b> 福井駅西口にウェルカムセンター設置(常設) <b>【あわら市】</b> あわら湯のまち駅舎内にあるあわら創生塾「おしえる座あ」による観光情報発信(常設) <b>【坂井市】</b> 三国駅に観光案内所併設(常設)
勝山市コミュニティバスの時刻表作成	時刻表の作成	全路線の時刻が一冊にまとめた時刻表の作成と配布	勝山市			<b>【勝山市】</b> ○都度 作成・全戸配布 実績:(H27年度)全世帯約8,000部配布

4 住民・行政・事業者が協働で利用促進する公共交通

実施項目	実施内容等	実施主体	27	28	29	30	31	32	33	実施内容
乗る運動・利用促進										
カー・セーブ運動の推進	カー・セーブデー(毎週金曜日)の実施	運賃割引 参加企業の拡大	福井県、沿線全市町・ えちぜん鉄道・ バス事業者							<b>【えちぜん鉄道】</b> 専用回数券(13回分)の発行 <b>【福井県】</b> 県職員への呼びかけ(庁内放送等) <b>【福井市】</b> PR協力、市職員への呼びかけ <b>【勝山市】</b> エコ通勤を実施 <b>【坂井市】</b> 市役所職員出張時にえちぜん鉄道を利用 <b>【永平寺町】</b> 統一日ではないが、カー・セーブデーを実施 <b>【京福バス】</b> 運賃割引、昼間買物回数券の終日利用及び従業員への呼びかけ H30年度実績(12月末):(カー・セーブデー実績) ・参加者数:約5,000人 (県1,400人、市町・国等3,600人、企業・団体:18社) ・イベント出展9回
公共交通とまちづくりに向けた意識啓発と利用促進	公共交通とまちづくりへの意識啓発と利用促進	カーフリーデーやまちフェスなどの各種イベントに合わせた、公共交通とまちづくり事業の実施	市民団体・企業・ えちぜん鉄道・ バス事業者・ 福井市・福井県							<b>【NPO法人ROBA】</b> カーフリーデーの実施、のりのりマップ作成(毎年改訂版発行) <b>【福井県】</b> H28・29年度に公共交通フェスタの実施 <b>【福井市】</b> カーフリーデー、まちフェスへの出展等、田原町ミュージアの運営管理 <b>【大野市】</b> バス乗り方教室の実施(既存イベント内) <b>【京福バス】</b> カーフリーデーほか各種イベントへの参加
地域住民との連携										
サポーターズクラブの強化	入会の推進 協賛企業の拡大 会員による利用の拡大	会員向け情報発信の強化(DM 会報誌) 特典の拡大強化(セット券 協賛店サービス) 会員向け企画の実施	えちぜん鉄道 (えちてつサポーターズ クラブ)							<b>【えちぜん鉄道】【サポーター会】</b> 継続して入会促進、協賛企業の拡大、会員利用の拡大に取り組む H30年度実績(12月末):会員数3,995
サポーター会の活動	利用啓発活動 駅舎・沿線等の環境向上活動 イベント・ツアーの開催	菜の花播種 寄せ植えコンテスト(あわら市)等 サポーター会で電車に乗って行くツアーの実施	各サポーター会・ 沿線全市町							<b>【福井市】</b> 沿線自治会、学校等による寄植活動などを実施 <b>【勝山市】【サポーター会】</b> あわら温泉ツアー、親子運転体験、スイーツ列車実施 <b>【あわら市】【サポーター会】</b> えち鉄で行く「大人の遠足」、えち鉄で行く「ピア電タ涼み号」開催によるイベントの開催 <b>【坂井市】【サポーター会】</b> 合併前4町単位で活動していたサポーターズクラブの1本化 <b>【永平寺町】【サポーター会】</b> 春夏秋冬時期に毎年イベント開催

# 報告事項

- 乗車実績等
- 駅および付帯設備整備実績について
- 安全性向上への取組み：災害等対応および踏切

# H30年4月～12月まで乗車実績

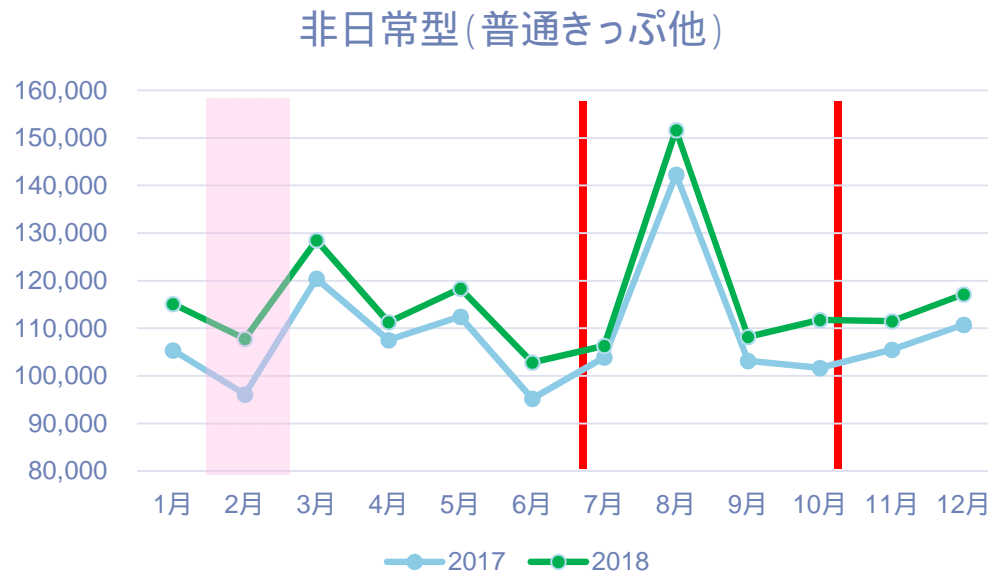
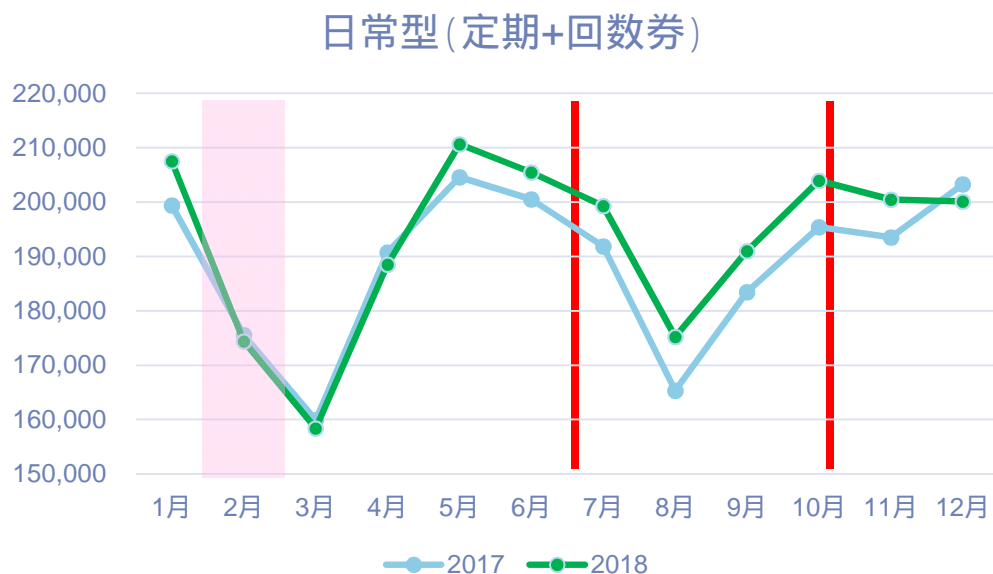
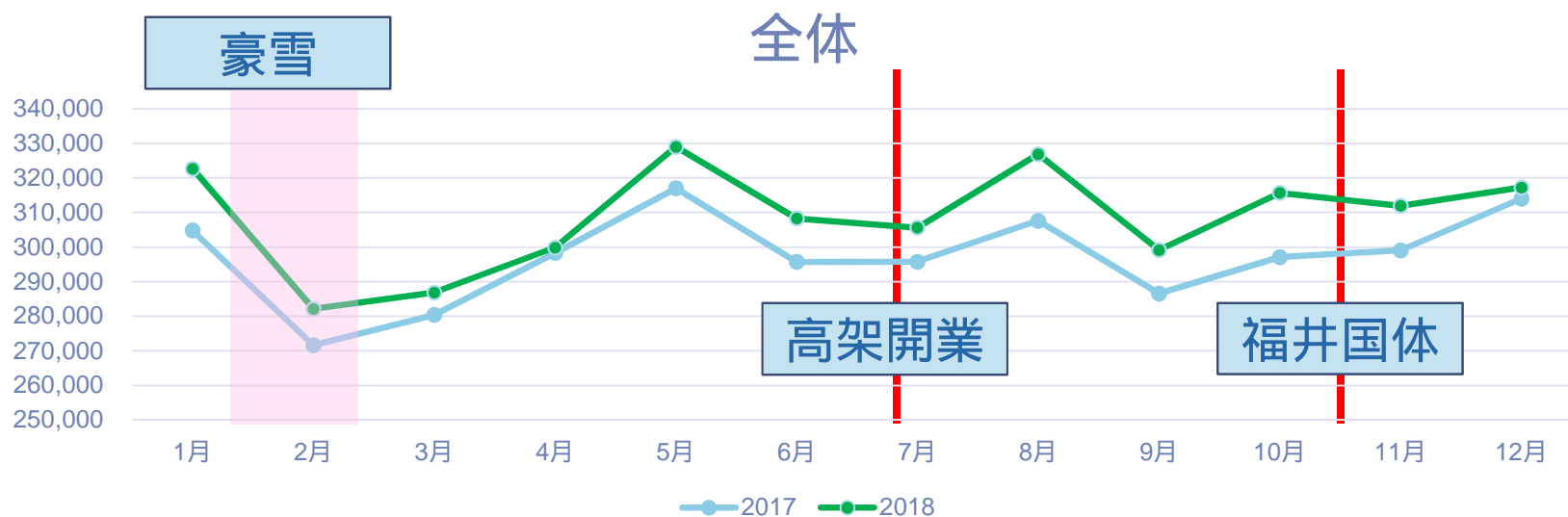
単位 千人

	30年4月～12月	29年4月～12月	増加数
自社線 (勝永線、三芦線 合計)	2,694	2,603	91
フェニックス田原町 ライン(福井鉄道連 絡運輸)	120	108	12
合計	2,814	2,711	103

# H30年4月～12月まで乗車実績と前年からの増加率

	券種	実績数(千人)	前年同期増加率
日常	通学定期	915	1.6%
	通勤定期	558	4.5%
	回数券	302	3.1%
非日常(連絡含む)		1,039	5.8%

# 平成30年の利用者数推移





## 三国駅建替え落成（H30年3月）および高架駅完成（H30年6月）

場所・駅名等	説明	写真
三国駅	<ul style="list-style-type: none"> <li>30年3月26日完成</li> </ul>	
高架施設・駅完成、切り替え	<ul style="list-style-type: none"> <li>30年6月24日高架3駅(福井、新福井、福井口)開業</li> </ul>	

# 30年5月以降完成した駅設備等（高架等除く）

場所・駅名等	説明	写真
三国神社駅トイレ	<ul style="list-style-type: none"><li>30年5月に完成</li></ul>	
島橋駅P&R駐車場	<ul style="list-style-type: none"><li>30年5月に完成</li></ul>	

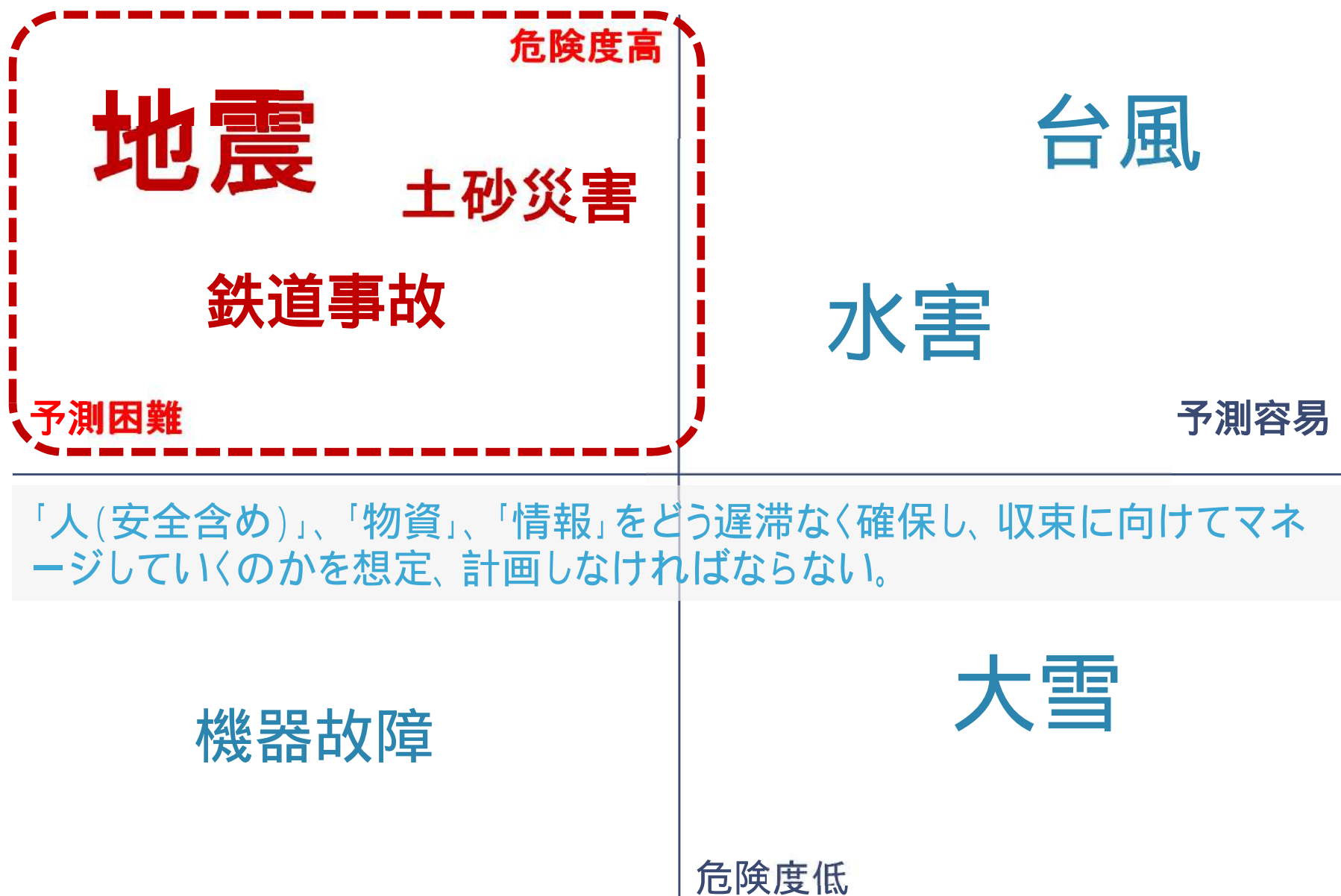
# 30年5月以降完成した駅設備等（高架等除く）

場所・駅名等	説明	写真
小舟渡駅駐輪場	<ul style="list-style-type: none"> <li>30年9月に完成</li> <li>市町境にあるため、勝山市、永平寺町、当社で三分の一ずつを負担（負担協定書の押印手続き中）</li> </ul>	
観音町P&R駐車場（軽専用）	<ul style="list-style-type: none"> <li>30年9月に完成</li> <li>永平寺町により当社用地を使用して整備</li> </ul>	

# 安全性向上への取組み：災害対応



# 災害対応について：想定されるリスク



## 安全性向上への取り組み:その他

### 昨年から今年にかけて、国から安全対策についての指導があった事項(全鉄道事業者対象)

- ホームからの転落防止、または転落があった際の安全確保対策
- マクラギ腐食、軌道状態悪化を原因とする脱線が相次いだことから、管理詳細化と早期の交換による軌間拡大防止策促進
- 大阪北部地震規模を想定した訓練や旅客救済オペレーションの確立
- 沿線火災発生時における消防、警察との緊急体制の確認

## 安全性向上への取り組み:踏切

- 一 観音町3号踏切(永平寺町観音町駅付近)
  - = 警報機のための踏切に遮断機を設置(H31年2月工事予定)



- 一 牛舎前踏切(坂井市三国神社付近)
  - = 廃止を検討



## 映画「えちてつ物語」PRおよび上映スケジュール等について

月日	PR関係
6月 1日	勝山市定例記者会見 映画「えちてつ物語」全国公開の決定について
6月28日	福井業務試写会
6月 3日	東京勝高会（霞ヶ関）でPR
7月 4日	東京業務試写会
8月 3日	ホームページ開設（予告編完成）
8月上旬～	ポスター、チラシの配布 沿線市町、福井県内テレビ局、市内企業（出資）
8月4～5	日本テレビ「鉄道まつり」（東京）でのPR
8月25日	「全国ふるさと甲子園」（東京都）でのPR
9月 3日	定例記者会見 映画「えちてつ物語」応援試写会の開催について
9月12日	映画「えちてつ物語」応援試写会 マスコミ投げ込み
9月21日	福井県知事表敬訪問・記者会見（横沢夏子） 映画「えちてつ物語」応援試写会 テアトルサンク スクリーン 約500人（映画館関係・えち鉄関係・テレビ局・勝山市関係者200人）
9月26日～ 11月20日	市内10地区と市長と語る会にて映画PR



10月21日	東京勝山会（銀座）でPR
10月25日	東京国際映画祭に招待出品
11月 3日	福井県先行公開・舞台あいさつ（県内5館）
11月 4日	関西勝山会（大阪市）でPR
11月23日～	東京（有楽町スバル座にて出演者舞台あいさつ） 神奈川、愛知、北海道、大阪で公開
12月23日～	三重、石川、京都、岡山、兵庫で公開
1月	宮城、埼玉、茨城、新潟、岐阜、富山、滋賀、奈良、広島、 島根、愛媛、福岡、宮崎、沖縄
2月～3月	北海道、福島、神奈川、千葉、栃木、群馬、長野、静岡、 愛知、和歌山、香川、長崎、熊本、鹿児島

福井県内観客数 約 24,000 人（H31.1月末現在）

全国約 60 館での上映決定

#### その他 PR

- ・配給会社 GAGA による宣伝PR（テレビ他、関係機関へのポスター、チラシ配布）
- ・県内映画館 5 館におけるPR（テアトルサンク、コロナワールド福井、福井シネマ、鯖江アレックスシネマ、敦賀アネックスシネマ）
- ・東京奥越経済同友会など勝山出身者への協力依頼・PR
- ・福井県東京事務所、福井市東京事務所による情報提供協力
- ・テレビCM（福井放送、福井テレビ）
- ・雑誌（映画・鉄道関係）新聞等の取材・掲載多数
- ・勝山市へのふるさと納税者（10月～11月）348名へPRはがき送付