

議案 1：東郷地域コミュニティバスの試行運行の開始について

1. 運行協議会の名称及び代表者

東郷地域コミュニティバス運行協議会
会長 藤井 哲哉

2. 当該地域の概況、公共交通機関の運行状況等

【地域の概況】

- 当該地域は福井市の南東部に位置する農村地域であり、県道東郷福井線により市街地と結ばれている。
- 地区の中心である J R 越前東郷駅周辺のエリアは市街化区域に指定され住宅が集積している一方で、外縁部には田園地帯が広がっており集落が散在している。
- 地区内には金融機関や個人病院のほか、東郷公民館などの公共施設が立地しているが、スーパーマーケットやドラッグストアが存在せず、買い物をするにも地区外への移動が必要である。
- 東郷地区の人口、高齢化率及び世帯数は以下のとおり。(高齢化率市平均: 28.6%)

人 口	高齢者人口	高齢化率	世帯数
3, 882人	1, 198人	30.8%	1, 230世帯

※平成31年4月1日現在

【公共交通機関の運行状況】

- 当該地域を運行する路線の名称、便数等は下表のとおり。

路線名等	平日	土曜	日・祝	摘 要
越美北線 (J R 西日本)	上 9 便 下 9 便	上 9 便 下 9 便	上 9 便 下 9 便	公共交通幹線軸
一乗谷東郷線 (京福バス)	上 7 便 下 7 便	上 6 便 下 6 便	上 6 便 下 6 便	平日の 1 往復は 東郷止まり

- 駅から 500m 以上または既存バス停から 300m 以上の距離がある、公共交通空白地域も多数存在している (脇三ヶ町、南山町、深見町、栃泉町、上東郷町など)。

3. 運行目的

- 高齢者の通院及び買い物を主とした交通手段の確保
- 公共交通空白地域における移動利便性の向上

4. 地域住民の移動ニーズの把握状況等

- 平成29年5月に東郷地区全戸に対しアンケートを実施 (回収率 64%)
- 集計結果は別添アンケート結果のとおり
- 利用目的 (複数回答可) は、通院が約 35%、買い物が約 40% を占めている。
- 通院では済生会病院と厚生病院がほぼ同数である。通院の目的地別ではそれぞれが約 30% ずつを占めている。
- 買い物では木田地区の下馬 3 丁目にあるパロー福井南店が最多で、買い物の目的地別では約 24% を占めている。

5. 運行計画概要

運行地域	主な区域	東郷地区			
	地域区分	周辺市街地 ・ 農山漁村地域 ・ 中山間地域			
運行予定事業者		福井交通株式会社			
運行計画 (概要)	路線(※)	系統・ルート of 名称		キロ程	運行態様
		上東郷コース A		27.9km	路線定期
		上東郷コース B		24.5km	〃
		脇三ヶコース A		30.4km	〃
	脇三ヶコース B		27.1km	〃	
	運行日	上東郷コース：火曜、金曜、土曜（第2・第4） 脇三ヶコース：月曜、木曜、土曜（第1・第3） （水曜、第5土曜、日曜、12月30日～1月3日は運休）			
	運行時間帯	上東郷：8：00～15：30 脇三ヶ：8：00～15：27	運行回数	A3回、B2回 A3回、B2回	
	運行車両	ジャンボタクシー・10人・H30年式・H27燃費基準達成 ※一般乗用旅客自動車運送事業（タクシー事業）との併用			
運賃	片道普通旅客運賃： 東郷地区内～県立図書館 一乗車100円 上記以外すべて 一乗車200円 ※子ども・障がい者は半額、未就学児は無料 回数旅客運賃：5回分の金額で6枚綴り ※京福バスが発行する回数券の適用を可能とする。 その他： 京福バスが発行する「いきいき定期」の適用を可能とする。				
初年度 収支見込	運行経費	7,107,000円	キロ単価	174円/km	
	運賃収入	1,425,000円	その他収入	0円	
	収支率	20.05%	欠損額	5,682,000円	
年間利用目標人数	7,500人				
運行1回あたりの 平均乗車人員	6人/回				
運行開始日(予定)	2019年 10月 1日				

(※) 路線・系統（詳細な路線図・時刻表については別添路線図・時刻表参照）

- ①上東郷コース：上東郷 杵と臼～栃泉団地前～越前東郷駅前～足羽一中～
（A：済生会病院、B：県立図書館）～板垣5丁目～厚生病院～
足羽一中～越前東郷駅前～栃泉団地前～上東郷 杵と臼
- ②脇三ヶコース：あさくら水の駅～越前東郷駅前～上東郷 杵と臼～東郷中島～
（A：済生会病院、B：県立図書館）～板垣5丁目～厚生病院～
東郷中島～上東郷 杵と臼～越前東郷駅前～あさくら水の駅

6. 既存のバス路線等との競合について

- 日常的な買い物にも利用できるようにルート設定を行った結果、両コース共に京福バス乗谷東郷線と一部区間が重複しているが、運行時間は重ならないように配慮してダイヤを設定している。

7. 利用促進策等

- 広報活動
 - ・路線図、時刻表（既存路線との接続案内を含む）を地区内の各戸に配布
 - ・モデルコースやお得な情報を紹介する新聞の発行
 - ・東郷地区広報誌「こんにちは東郷」での広報
- 各種イベントとのコラボレーション
 - ・おつくね祭り（8月）：募集したコミュニティバス愛称の発表
 - ・ふれあい文化祭（9月）：同タイプ車両での乗車体験、試行運行の広報
- その他
 - ・地区内の店舗等と協力し、バス利用者への特典を設定
 - ・運転免許自主返納者への回数券配布

8. 添付資料

- ・地域コミュニティバス運行に係る検討の経過及び活動実績（資料1-1）
- ・アンケート集計表（資料1-2）
- ・路線図（資料1-3）
- ・時刻表（資料1-4）
- ・既存路線との位置関係（資料1-5）
- ・（参考）地域コミュニティバス運行支援制度概要

東郷地域における地域コミュニティバス運行に係る検討の経過

平成 28 年度 1 1 月	福井市より「福井市地域コミュニティバス運行支援事業」についての説明。
平成 29 年度 4 月～	有志にて勉強会を開催し、地域の公共交通の現状、課題、地域コミュニティバスの制度、他地域の取組等について勉強。また、東郷地区全戸に対してアンケート調査を実施。（活動実績は裏面参照）
9 月	福井市地域コミュニティバス運行支援事業実施要領第 1 条第 1 項における「地域交通まちづくり検討組織」を設立。継続して勉強会を実施。
平成 30 年度 3 月	福井市地域コミュニティバス運行支援事業実施要領第 2 条第 1 項に基づき、「地域交通まちづくり検討組織」が「地域コミュニティバスの運行及び利用促進を目的とした運行協議会」に移行。
7 月	町内説明会にて運行計画の一次案を提示。
1 2 月	町内説明会にて運行計画の四次案を提示。
平成 31 年度 1 月	運行事業者の公募
3 月 1 8 日	運行事業者選定会議（福井交通株式会社が選定される）
6 月	福井市が東郷地域コミュニティバス事業について認定。
6 月 2 4 日	福井市地域生活交通活性化会議で試行運行開始について協議。

<今後のスケジュール予定>

7 月 道路運送法の許認可申請

1 0 月 1 日 試行運行開始

※試行運行期間：令和元年 1 0 月 1 日～令和 3 年 9 月 3 0 日

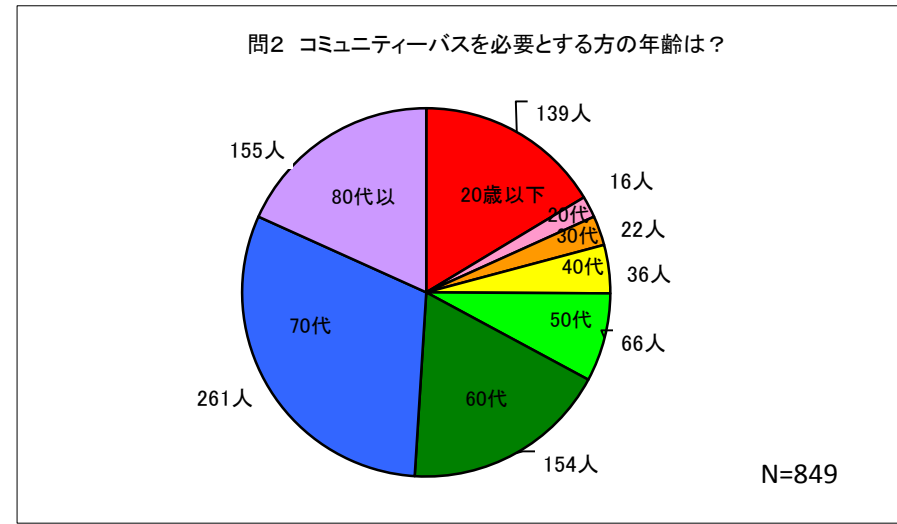
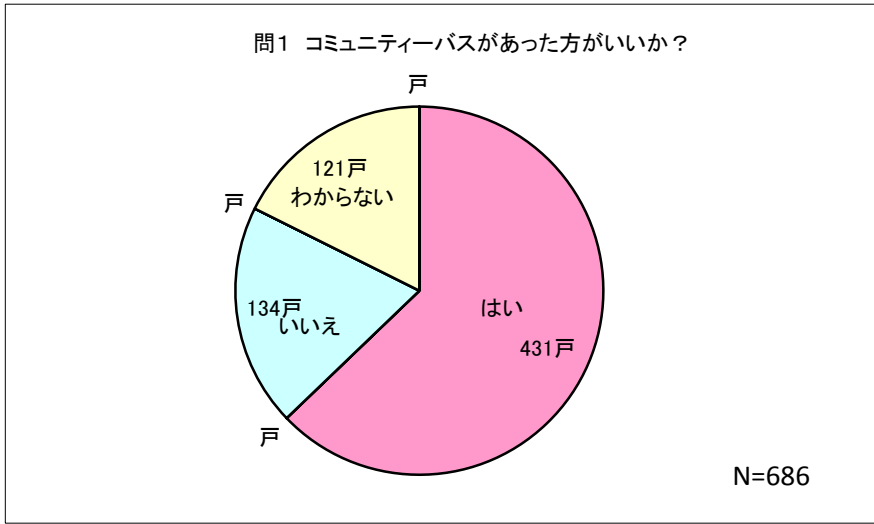
（内、本格運行移行への判断期間：令和 2 年 4 月 1 日～令和 3 年 3 月 3 1 日）

東郷地区コミュニティバス運行協議会活動実績

年	月日	内容
2016	11月	勉強会
2017	4月	勉強会
	5月	地区住民へアンケート実施(全戸配布)
	5月	勉強会
	6月	アンケート集計
	7月	連合会での意見交換
	8月	連合会での意見交換
	9月	検討組織発足・検討会
	11月	検討会
2018	1月	検討会
	3月	協議会発足
	4月4日	第1回全体会議(協議会事業計画・予算案等協議)
	4月24日	第1回作業部会(ルート・ダイヤ検討)
	5月8日	第2回作業部会(酒生地域コミュニティバス運行協議会意見交換)
	5月22日	第3回作業部会(ルート・ダイヤ検討)
	6月7日	第4回作業部会(運行計画一次案作成)
	6月28日	第2回全体会議(運行計画一次案協議)
	7月12日	第5回作業部会(活性化会議に向けて資料作成)
	7月31日	第1回福井市地域生活交通活性化会議・検討会
	7~8月	町内説明会(運行計画一次案の説明)
	8月28日	第6回作業部会(運行計画二次案作成)
	7月26日	地区行事にて意見公募
	10月16日	第7回作業部会(運行計画三次案作成)
	11月8日	第3回全体会議(運行計画三次案協議)
	11月20日	第8回作業部会(運行計画四次案作成)
	12月20日	第2回福井市地域生活交通活性化会議・検討会
	12月21日	地区討論会での意見交換
	12~1月	町内説明会(運行計画四次案の説明)
2019	1月16日	役員会(運行計画五次案作成)
	1月23日	第9回作業部会(運行計画五次案作成)
	3月18日	事業者選定会議
	3月27日	第4回全体会議(公募結果報告)
	5月23日	第5回全体会議(協議会事業計画・予算案協議)
	5月30日	第10回作業部会(利用促進計画作成)
	6月23日	第11回作業部会(予定)

町内名	戸数 (戸)	回答数 (戸)	問1			問2								問3					問4				回答人数
			はい	いいえ	わからない	20歳以下	20代	30代	40代	50代	60代	70代	80代以上	通院	買い物	趣味・娯楽	通勤・通学	その他	ほぼ毎日	週1~2日	週3~4日	その他	
東郷	130	68	49戸	9戸	10戸	21人	1人	5人	1人	5人	19人	27人	18人	38人	37人	16人	13人	2人	21人	46人	21人	9人	97人
			38%	72%	7%																		
福田	185	113	64戸	24戸	25戸	34人		7人	9人	7人	16人	29人	22人	33人	41人	23人	20人	5人	39人	52人	29人	4人	124人
			35%	57%	13%																		
小安	157	139	84戸	29人	26人	23人	3人	1人	6人	8人	27人	69人	20人	118人	147人	20人	26人	6人	54人	58人	31人	14人	157人
			54%	60%	18%																		
南山	23	15	7戸	3戸	5戸					7人	2人	3人	3人	5人	1人				9人	3人			12人
			30%	47%	13%																		
脇三ヶ	54	26	17戸	5戸	4戸	8人	2人	1人	2人	1人	8人	7人	7人	14人	13人	6人	7人		5人	22人	5人	4人	36人
			31%	65%	9%																		
みどり	35	17	14戸	1戸	2戸	3人				4人	7人	4人	6人	10人	11人	1人	3人		3人	12人	8人	1人	24人
			40%	82%	3%																		
上毘沙門	55	43	17戸	13戸	13戸	4人		1人	1人		6人	11人	8人	14人	15人	3人	4人	1人	4人	11人	14人	2人	31人
			31%	40%	24%																		
中毘沙門	33	15	13戸		2戸	1人				4人	3人	6人	8人	10人	12人	4人	1人		5人	12人	5人		22人
			39%	87%																			
下毘沙門	31	8	4戸	4戸		1人				1人	3人	3人	4人	4人	3人	2人		1人	6人	1人		8人	
			13%	50%	13%																		50%
下東郷	35	22	14戸	4戸	4戸			1人	2人	2人	9人	7人	7人	13人	12人	9人	2人	3人	2人	17人	6人	3人	28人
			40%	64%	11%																		
新村	12	12	6戸	1戸	5戸					2人	6人	2人	4人	5人					6人	2人	2人	10人	
			50%	50%	8%																		8%
東郷中島	36	29	18戸	8戸	3戸	4人		1人	3人	7人	5人	12人	3人	11人	12人	4人	5人	1人	11人	18人	3人	3人	35人
			50%	62%	22%																		
円成寺	19	15	8戸	4戸	3戸	4人		1人	2人		4人	5人	3人	7人	7人	2人	1人		16人	2人	1人		19人
			42%	53%	21%																		
上東郷	38	34	22戸	6戸	6戸	11人	2人	3人	2人	6人	8人	8人	14人	16人	19人	4人	4人	2人	8人	35人	10人	1人	54人
			58%	65%	16%																		
深見	29	27	23戸	1戸	3戸	6人	1人			7人	7人	12人	8人	12人	12人	4人	5人	3人	8人	24人	6人	3人	41人
			79%	85%	3%																		
桂山	31	19	15戸	3戸	1戸		2人		1人	4人	4人	11人	5人	12人	12人	3人	4人	2人	6人	13人	8人		27人
			48%	79%	10%																		
谷	16	8	6戸	2戸						2人	7人	1人	3人	6人					1人	7人	2人		10人
			38%	75%	13%																		
栃泉	81	48	28戸	15戸	5戸	10人	4人	1人	4人	8人	8人	18人	11人	21人	24人	5人	8人	2人	11人	31人	17人	5人	64人
			35%	58%	19%																		
赤坂	89	28	22戸	2戸	4戸	9人	1人		3人	3人	11人	17人	6人	16人	19人	7人	4人	4人	7人	27人	15人	1人	50人
			25%	79%	2%																		
合計	1089	686	431戸	134戸	121戸	139人	16人	22人	36人	66人	154人	261人	155人	359人	413人	115人	109人	31人	186人	422人	188人	53人	849人
		63%	40%	63%	12%	20%	11%	18%	16%	2%	3%	4%	8%	18%	31%	18%	22%	50%	22%	6%			

※ 問1の「いいえ」「わからない」との回答中、今は必要ないが将来必要とする、必要とする可能性があるとの回答はそれぞれ20戸、19戸。



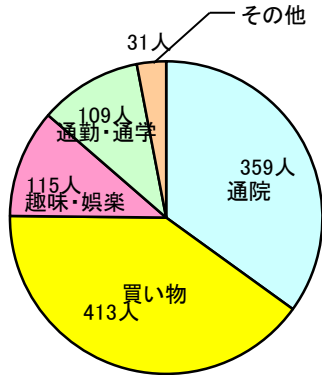
《通勤・通学》

足羽一中(冬期)	21
福井駅	10
東郷駅	5
羽水高	2
高志中・高校	2

《その他》

アオッサ・ハピリン	6
東郷地区金融機関	3
南郵便局	1
市役所・県庁	1
他地域の公民館	1

問3 利用する場合その目的は？(複数回答可)



《趣味・娯楽》

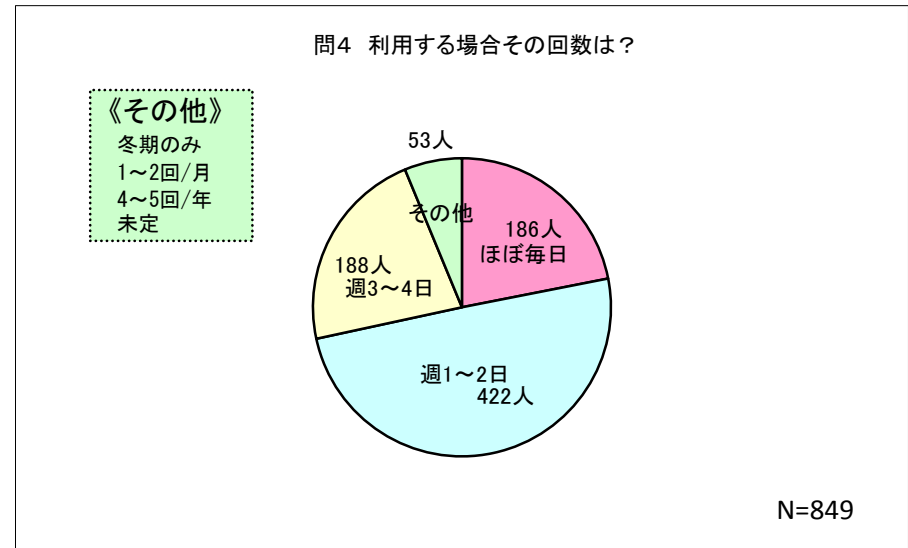
県立図書館	32
市立美術館	10
カラオケ・映画・パチンコ	9
居酒屋・レストラン	6
スパ・銭湯	4
加チャセンター・スポーツ	3
産業会館	3
その他	11

《通院》

済生会病院	115
厚生病院	112
県立病院	21
日赤	19
東郷地区内病院(福山・安原・前川・川栄)	17
嶋田病院	8
斉藤眼科	5
ふくい南アイクリニック	4
福大付属病院	3
その他	18

《買い物》

パロー	100	パリオ	16
ハニー東部	77	ハーツ	11
ベル	41	くみあいマーケット(東郷)	10
Vドラ	32	Aコブみゆき店	9
カーマ	26	コンビニ	5
駅前・西武	21	リカーワールド	3
ゲンキー	20	その他	19
ワイブラ	20		





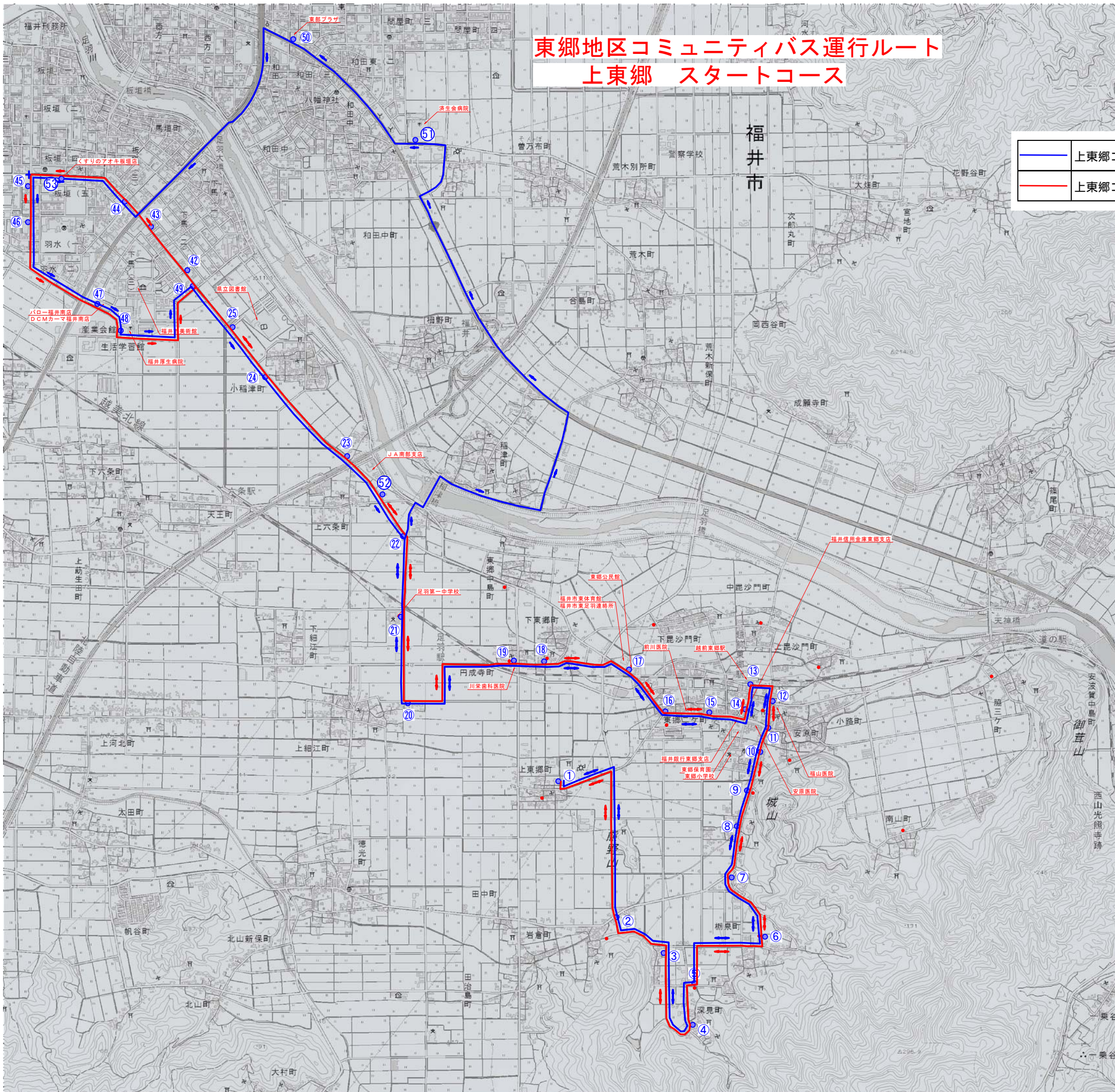
《その他》



冬期のみ	53人
1~2回/月	186人
4~5回/年	188人
未定	188人

くみあいマーケット東郷店は平成30年3月に閉店

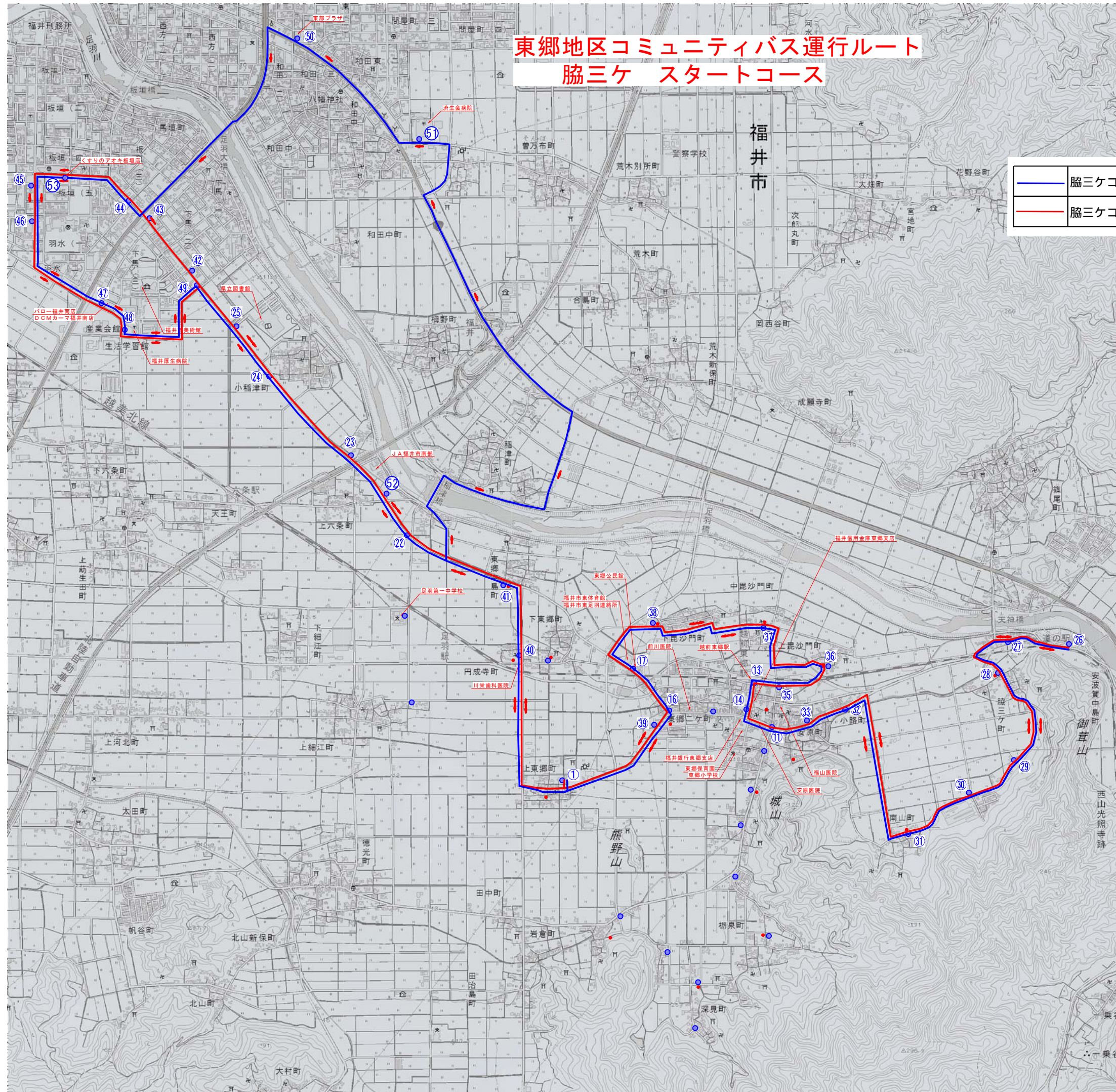
東郷地区コミュニティバス運行ルート
上東郷 スタートコース

	上東郷コースA ... 便、便、便
	上東郷コースB ... 便、便



-  コミュニティバス バス停
-  各町内公民館、集落センター

東郷地区コミュニティバス運行ルート 脇三ヶ スタートコース



—	脇三ヶコースA ...	便、便、便
—	脇三ヶコースB ...	便、便

● コミュニティバス バス停

● 各町内公民館、集落センター

	コミバスバス停	京福バス停	①便		②便		③便		④便		⑤便	
			時刻	乗り換え	時刻	乗り換え	時刻	乗り換え	時刻	乗り換え	時刻	乗り換え
1	上東郷 杵と臼		8:00		9:23		10:35		13:05		14:17	
2	深見		8:02		9:25		10:37		13:07		14:19	
3	国本		8:03		9:26		10:38		13:08		14:20	
4	桂山		8:04		9:27		10:39		13:09		14:21	
5	谷・桂山公民館		8:05		9:28		10:40		13:10		14:22	
6	栃泉町集落センター		8:06		9:29		10:41		13:11		14:23	
7	栃泉団地前		8:07		9:30		10:42		13:12		14:24	
8	赤坂・西川宅前		8:08		9:31		10:43		13:13		14:25	
9	赤坂公民館		8:08		9:31		10:43		13:13		14:25	
10	おおもり食堂前		8:09		9:32		10:44		13:14		14:26	
11	東郷大橋	東郷大橋	8:10		9:33		10:45		13:15		14:27	
12	福山医院前		8:11		9:34		10:46		13:16 (福井発12:50)		14:28	
13	越前東郷駅前		8:12	←越美北線8:19	9:35		10:47	←越美北線10:54	13:17	←越美北線13:03	14:29	
14	トックリ軒前		8:13 (福井着8:32)		9:36		10:48 (福井着11:07)		13:18		14:30	
15	東郷橋詰	東郷橋詰	8:14		9:37		10:49		13:19		14:31	
16	福田	福田	8:15		9:38		10:50		13:20		14:32	
17	足羽支所前	足羽支所前	8:16		9:39		10:51		13:21		14:33	
18	下東郷町公民館前		8:17		9:40		10:52		13:22		14:34	
19	円成寺町集落センター		8:18		9:41		10:53		13:23		14:35	
20	新村		8:20		9:43		10:55		13:25		14:37	
21	足羽一中		8:21		9:44		10:56		13:26		14:38	
22	稲津新	稲津新	8:21		9:44		10:56		13:26		14:38	
52	JA南部支店前		↓		9:45		↓		13:27		↓	
23	上六条	上六条	↓		9:46		↓		13:28		↓	
24	小稲津	小稲津	↓		9:46		↓		13:28		↓	
25	県立図書館	県立図書館	↓		9:47		↓		13:29		↓	
			↓		↓		↓		↓		↓	(福井発14:05)
51	済生会病院	済生会病院	8:31	←京福バス8:50	↓		11:06	←京福バス11:22	↓		14:48	←京福バス14:18
50	東部プラザ前	東部プラザ前	8:33 (福井着9:15)		↓		11:08 (福井着11:38)		↓		14:50	
			↓		↓		↓		↓		↓	
			↓		↓		↓		↓		↓	
42	福井南アイクリニック前		↓		9:48		↓		13:30		↓	
43	下馬	下馬	↓		9:49		↓		13:31		↓	
44	羽水1丁目	羽水1丁目	8:39		9:51		11:14		13:33		14:56	
53	クスリのアオキ板垣店前		8:40		9:52		11:15		13:34		14:57	
45	板垣5丁目	板垣5丁目	8:41		9:53		11:16		13:35		14:58	
46	羽水高校前	羽水高校前	8:41		9:53		11:16		13:35		14:58	
47	産業会館北口		8:44		9:56		11:19		13:38 (福井発13:20)		15:01	
48	厚生病院	厚生病院	8:45		9:57		11:20		13:39	←京福バス13:35	15:02	
49	ファミリーマート福井下馬店前		8:48		10:00		11:23		13:42		15:05	
			↓		↓		↓		↓		↓	
25	県立図書館	県立図書館	8:49		10:01		11:24		13:43		15:06	
24	小稲津	小稲津	8:50		10:02		11:25		13:44		15:07	
23	上六条	上六条	8:50		10:02		11:25		13:44		15:07	
52	JA南部支店前		8:51		10:03		11:26		13:45		15:08	
22	稲津新	稲津新	8:52		10:04		11:27		13:46		15:09	
21	足羽一中		8:52		10:04		11:27		13:46		15:09	
20	新村		8:53		10:05		11:28		13:47		15:10	
19	円成寺町集落センター		8:55		10:07		11:30		13:49		15:12	
18	下東郷町公民館前		8:56		10:08		11:31		13:50		15:13	
17	足羽支所前	足羽支所前	8:57		10:09		11:32		13:51		15:14	
16	福田	福田	8:58		10:10		11:33		13:52		15:15	
15	東郷橋詰	東郷橋詰	8:59		10:11		11:34		13:53		15:16	
14	トックリ軒前		9:00		10:12		11:35		13:54		15:17 (福井発14:54)	
13	越前東郷駅前		9:01		10:13	←越美北線10:54	11:36		13:55		15:18	←越美北線15:07
12	福山医院前		9:02		10:14 (福井着11:07)		11:37		13:56		15:19	
11	東郷大橋	東郷大橋	9:03		10:15		11:38		13:57		15:20	
10	おおもり食堂前		9:04		10:16		11:39		13:58		15:21	
9	赤坂公民館		9:05		10:17		11:40		13:59		15:22	
8	赤坂・西川宅前		9:06		10:18		11:41		14:00		15:23	
7	栃泉団地前		9:06		10:18		11:41		14:00		15:23	
6	栃泉町集落センター		9:07		10:19		11:42		14:01		15:24	
5	谷・桂山公民館		9:08		10:20		11:43		14:02		15:25	
4	桂山		9:09		10:21		11:44		14:03		15:26	
3	国本		9:10		10:22		11:45		14:04		15:27	
2	深見		9:11		10:23		11:46		14:05		15:28	
1	上東郷 杵と臼		9:13		10:25		11:48		14:07		15:30	

	コミバスバス停	京福バス停	①便		②便		③便		④便		⑤便	
			時刻	乗り換え	時刻	乗り換え	時刻	乗り換え	時刻	乗り換え	時刻	乗り換え
26	あさくら水の駅	あさくら水の駅	8:00		9:21		10:32		13:05		14:16	
27	脇三ヶ	脇三ヶ	8:01		9:22		10:33		13:06		14:17	
28	脇三ヶ町集落センター前		8:02		9:23		10:34		13:07		14:18	
29	袖脇		8:02		9:23		10:34		13:07		14:18	
30	みどり団地前		8:03		9:24		10:35		13:08		14:19	
31	南山公民館		8:04		9:25		10:36		13:09		14:20	
32	伊藤園福井支店前		8:05		9:26		10:37		13:10		14:21	
33	小安	小安	8:05		9:26		10:37		13:10		14:21	
11	東郷大橋	東郷大橋	8:06		9:27		10:38		13:11		14:22	
14	トックリ軒前		8:07		9:28		10:39		13:12	(福井発12:50)	14:23	
13	越前東郷駅前		8:08	→越美北線8:19	9:29		10:40	→越美北線10:54	13:13	→越美北線13:03	14:24	
35	毘沙門寿司前		8:09	(福井着8:32)	9:30		10:41	(福井着11:07)	13:14		14:25	
36	上毘沙門町公民館		8:10		9:31		10:42		13:15		14:26	
37	中毘沙門町集落センター		8:12		9:33		10:44		13:17		14:28	
38	下毘沙門町集落センター		8:13		9:34		10:45		13:18		14:29	
17	足羽支所前	足羽支所前	8:15		9:36		10:47	→京福バス10:51	13:20		14:31	
16	福田	福田	8:16		9:37		10:48	(福井着11:08)	13:21		14:32	
39	福田ふれあいセンター前		8:16		9:37		10:48		13:21		14:32	
1	上東郷 杵と臼		8:18		9:39		10:50		13:23		14:34	
40	川栄歯科前		8:19		9:40		10:51		13:24		14:35	
41	東郷中島		8:20		9:41		10:52		13:25		14:36	
22	稲津新	稲津新	↓		9:42		↓		13:26		↓	
52	JA南部支店前		↓		9:43		↓		13:27		↓	
23	上六条	上六条	↓		9:44		↓		13:28		↓	
24	小稲津	小稲津	↓		9:44		↓		13:28		↓	
25	県立図書館	県立図書館	↓		9:45		↓		13:29		↓	
			↓		↓		↓		↓		↓	(福井発14:05)
51	済生会病院	済生会病院	8:30	→京福バス8:50	↓		11:02	→京福バス11:22	↓		14:46	→京福バス14:18
50	東部プラザ前	東部プラザ前	8:32	(福井着9:15)	↓		11:04	(福井着11:38)	↓		14:48	
			↓		↓		↓		↓		↓	
42	福井南アイクリニック前		↓		9:46		↓		13:30		↓	
43	下馬	下馬	↓		9:47		↓		13:31		↓	
44	羽水1丁目	羽水1丁目	8:38		9:49		11:10		13:33		14:54	
53	クスリのアオキ板垣店前		8:39		9:50		11:11		13:34		14:55	
45	板垣5丁目	板垣5丁目	8:40		9:51		11:12		13:35		14:56	
46	羽水高校前	羽水高校前	8:40		9:51		11:12		13:35		14:56	
47	産業会館北口		8:43		9:54		11:15		13:38	(福井発13:20)	14:59	
48	厚生病院	厚生病院	8:44		9:55		11:16		13:39	→京福バス13:35	15:00	
49	ファミリーマート福井下馬店前		8:47		9:58		11:19		13:42		15:03	
			↓		↓		↓		↓		↓	
25	県立図書館	県立図書館	8:48		9:59		11:20		13:43		15:04	
24	小稲津	小稲津	8:49		10:00		11:21		13:44		15:05	
23	上六条	上六条	8:49		10:00		11:21		13:44		15:05	
52	JA南部支店前		8:50		10:01		11:22		13:45		15:06	
22	稲津新	稲津新	8:51		10:02		11:23		13:46		15:07	
41	東郷中島		8:51		10:02		11:23		13:46		15:07	
40	川栄歯科		8:52		10:03		11:24		13:47		15:08	
1	上東郷 杵と臼		8:54		10:05		11:26		13:49		15:10	
39	福田ふれあいセンター前		8:55		10:06		11:27		13:50		15:11	
16	福田	福田	8:55		10:06		11:27		13:50		15:11	
17	足羽支所前	足羽支所前	8:56		10:07		11:28		13:51		15:12	
38	下毘沙門町集落センター		8:58		10:09		11:30		13:53		15:14	
37	中毘沙門町集落センター		8:59		10:10		11:31		13:54		15:15	
36	上毘沙門町公民館		9:01		10:12		11:33		13:56		15:17	
35	毘沙門寿司前		9:02		10:13		11:34		13:57		15:18	(福井発14:54)
13	越前東郷駅前	越前東郷駅前	9:03		10:14	→越美北線10:54	11:35		13:58		15:19	→越美北線15:07
14	トックリ軒前		9:04		10:15	(福井着11:07)	11:36		13:59		15:20	
11	東郷大橋	東郷大橋	9:05		10:16		11:37		14:00		15:21	
33	小安	小安	9:06		10:17		11:38		14:01		15:22	
32	伊藤園福井支店前		9:06		10:17		11:38		14:01		15:22	
31	南山公民館		9:07		10:18		11:39		14:02		15:23	
30	みどり団地前		9:08		10:19		11:40		14:03		15:24	
29	袖脇		9:09		10:20		11:41		14:04		15:25	
28	脇三ヶ町集落センター前		9:09		10:20		11:41		14:04		15:25	
27	脇三ヶ	脇三ヶ	9:10		10:21		11:42		14:05		15:26	
26	あさくら水の駅	あさくら水の駅	9:11		10:22	→京福バス10:44	11:43		14:06		15:27	

(福井着11:08)



福井市地域コミュニティバス運行支援事業とは

✓ **地域の実情を最もよく把握している地域の皆さんが主役**

- ▶ みんなで知恵を出し合い、地域特性や住民ニーズに応じたバスの事業計画を考えます
- ▶ 運行開始後においても、積極的な利用を通じて継続的にバスの運行を支えます

✓ **福井市は、熱意ある地域の取組みを強力にサポート**

地域住民

- ・運行協議会の設置
- ・地域特性にふさわしい運行計画の立案
- ・利用促進等の取組み 等

連携・協働

福井市

- ・関係機関との調整
- ・事業の認定
- ・本格運行への移行の可否、運行継続の可否を判断 等

運行事業者

- ・道路運送法に基づく手続
- ・運行車両の調達・点検等
- ・バス停の整備 等

定時定路線型: 800万円/年

自分たちの足(公共交通機関)は、自分たちの手で「つくり・まもり・育てる」という意識が重要!

福井市地域コミュニティバス運行支援事業の基本スキーム

事業の目的等

- 公共交通空白地域・不便地域の解消
- 日常生活に必要な地域内移動の利便性向上
- 既存の幹線的なバス路線等との連携による広域的移動の利便性向上・・・中心市街地の活性化等

} 交通弱者等の外出支援
} 地域のまちづくりの推進や活性化 等

上記の事業目的を達成するため、**地域住民の主体的な取組みに基づき、真に必要とされる地域に、必要な形で効率的にバス交通サービスを提供**

クルマがなくても安心して生活できる、コンパクトで持続可能な都市づくりに寄与

定時定路線型

- 主系統が路線定期運行
- まちなか区域を除く全地域が対象
- バス車両又はジャンボタクシー車両
- 定時定路線型運行継続基準を適用

補助限度額800万円/年

○最長2年半の試行運行期間内に運行継続基準を達成し、本格運行をめざす!

地域コミュニティバス運行基準

① **運行計画作成の基準**

ルート・停留所	・公共交通空白地域や生活関連施設を経由し、地域拠点や乗継拠点等において鉄道や幹線バスに乘継可能であること ・ 路線バスと競合しないこと (直接中心市街地や福井駅前に乗入れる路線はつくれません)
運行車両	・輸送需要に応じた車体を選定、バリアフリーや環境基準に配慮
ダイヤ等	・1地域1台での運行を原則としたダイヤ設定 ・運行地域の輸送需要に応じて便数や運行時間帯、運行日等を設定(予約型の運行システムを組み合わせることも可能)
運賃	・均一制、200円以下で設定(定期券や回数券の設定も可能)

② **運行継続基準**

東郷地区はこちら	運行1回あたりの平均利用者数	収支率	欠損額
周辺市街地	5人以上	25%以上	800万円以下
農山漁村地域	3人以上	20%以上	
中山間地域	2人以上	15%以上	

- 試行運行期間(最長2年半)内に上記の基準を全て満たした場合に本格運行に移行
- 本格運行後においても3年ごとに輸送実績をチェックし、運行継続の可否を判断

参考:地域区分の定義

周辺市街地	市街化区域(まちなか地区及び飛地の市街化区域を除く)
農山漁村地域	市街化区域外(飛地の市街化区域を含む)
うち中山間地域	振興山村地域、過疎地域及び特定農山村地域(一乗、西安居、大安寺、殿下、本郷、鷹巣、美山地区全域、越廬地区全域、清水地区のうち旧志津村の区域)

地域区分のイメージ