

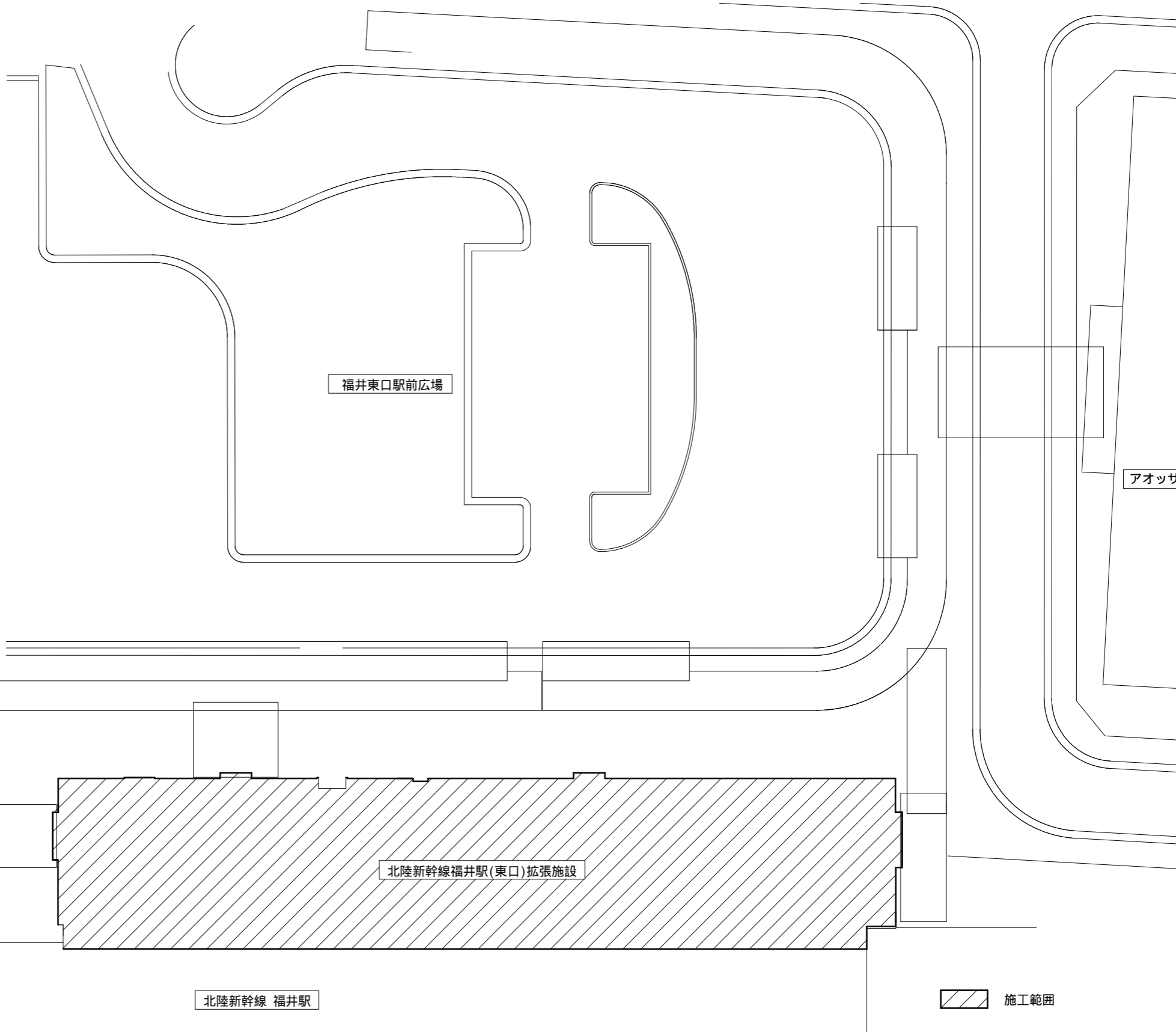
令和 3 年度

北陸新幹線福井駅(東口)拡張施設新築空調設備工事

図面リスト	
図面番号	図面名称
M00	表紙・図面リスト
M01	機械設備工事特記仕様書(1)
M02	機械設備工事特記仕様書(2)
M03	附近見取図・配置図
M04	空調設備 機器表(1)
M05	空調設備 機器表(2)
M06	空調設備 機器表(3)
M07	空調(配管)設備 1階平面図
M08	空調(配管)設備 2階平面図
M09	空調(配管)設備 R階平面図、系統図
M10	空調(ダクト)設備 1階平面図
M11	空調(ダクト)設備 2階平面図
M12	空調(換気)設備 1階平面図
M13	空調(換気)設備 2階平面図
M14	空調(計装)設備 1階平面図
M15	空調(計装)設備 2階平面図
M16	空調(計装)設備 R階平面図



附近見取図



配置図 S=1:300

福井市建設部建築事務所営繕課	K 株式会社 交建設計 <small>一級建築士事務所(東京都知事登録第4247号) 株式会社 交建設計 管理建築士一級建築士登録第120023号 山田 一信</small>	令和 2 年 9 月 日 設計	工事名称 北陸新幹線福井駅(東口)拡張施設新築空調設備工事	縮尺	図面番号 M03

空調機機器表

記号	機器名称	仕様	電気容量		設置場所	台数	備考		
			-V	消費電力kW(参考)					
MAC-1	空冷ヒートポンプエアコン 室外機 (1F 待合スペース系統)	型式	高効率型ビル用マルチエアコン 冷媒R410A		R階 設備機器置場	1	参考品番 FDCP3355HLX コンクリート基礎(建築工事)		
		冷房能力	33.5 kW以上					3-200	10.62
		暖房能力	37.5 kW程度						10.18
		付属品	スプリング防振架台、高調波対策器、防雪ネット、高置台、その他標準付属品一式						
MAC-1-1	空冷ヒートポンプエアコン 室内機	型式	天井埋込ダクト形		1階 待合スペース	2	参考品番 FDUP1405LXA 機器重量 54kg		
		冷房能力	14.0 kW以上					1-200	0.17
		暖房能力	16.0 kW程度						0.17
		付属品	ワイヤードリモコン、ドレンアップメカ、吹出フレキ角ダクト 吸込フレキ角ダクト、ロングライフフィルター、防振吊金物 防雪ネット、高置台、その他付属品一式(分岐、吸込チャンバーはダクト工事)						
MAC-2	空冷ヒートポンプエアコン 室外機 (1F 観光案内所系統)	型式	高効率型ビル用マルチエアコン 冷媒R410A		R階 設備機器置場	1	参考品番 FDCP10005HLX コンクリート基礎(建築工事)		
		冷房能力	100.0 kW以上					3-200	37.30
		暖房能力	112.0 kW程度						33.22
		付属品	スプリング防振架台、高調波対策器、防雪ネット、高置台、その他標準付属品一式						
MAC-2-1	空冷ヒートポンプエアコン 室内機	型式	天井埋込ダクト形		1階 観光案内所	3	参考品番 FDUP2805LXA		
		冷房能力	28.0 kW以上					1-200	1.72
		暖房能力	31.5 kW程度						1.72
		付属品	ワイヤードリモコン、ドレンアップメカ、吹出フレキ角ダクト 吸込フレキ角ダクト、ロングライフフィルター、防振吊金物 その他付属品一式(分岐、吸込チャンバーはダクト工事)						
MAC-3	空冷ヒートポンプエアコン 室外機 (2F カフェ交流展示スペース系統)	型式	高効率型ビル用マルチエアコン 冷媒R410A		R階 設備機器置場	1	参考品番 FDCP6155HLX コンクリート基礎(建築工事)		
		冷房能力	61.5 kW以上					3-200	19.64
		暖房能力	69.0 kW程度						20.00
		付属品	スプリング防振架台、高調波対策器、防雪ネット、高置台、その他標準付属品一式						
MAC-3-1	空冷ヒートポンプエアコン 室内機	型式	天井埋込ダクト形		2階 交流・展示スペース	1	参考品番 FDUP2245LXA		
		冷房能力	22.4 kW以上					1-200	0.93
		暖房能力	25.0 kW程度						0.93
		付属品	ワイヤードリモコン、ドレンアップメカ、吹出フレキ角ダクト、吸込フレキ角ダクト、 ロングライフフィルター、防振吊金物、その他付属品一式(分岐、吸込チャンバーはダクト工事)						
MAC-3-2	空冷ヒートポンプエアコン 室内機	型式	天井埋込ダクト形		2階 交流・展示スペース	3	参考品番 FDUP1405LXA		
		冷房能力	14.0 kW以上					1-200	0.17
		暖房能力	16.0 kW程度						0.17
		付属品	ワイヤードリモコン、ドレンアップメカ、吹出フレキ角ダクト、吸込フレキ角ダクト、 ロングライフフィルター、防振吊金物、その他付属品一式(分岐、吸込チャンバーはダクト工事)						

業務用エアコンは2015年度トップランナー基準値(省エネ法2015年度基準値)をクリアグリーン購入法2017年度基準値適応機種とする。
 表中冷暖房能力はJIS B 8616:2015、電気特性はJRA4003:2016条件による。
 定格冷房能力は表記の数値以上、定格暖房能力は表記数値程度、消費電力は参考値とする。
 参考型番の記載のある機器類は同等品以上を使用すること。
 内外渡り配線・リモコン配線・配管は本工事で施工すること。

空調機機器表

記号	機器名称	仕様		電気容量		設置場所	台数	備考
				-V	消費電力kW(参考)			
PAC-1	空冷ヒートポンプエアコン (1F スタッフルーム系統)	型式	ベア型 冷媒R32省エネ型			1F スタッフルーム1	1	参考品番 FDTWZ405H5SA コンクリート基礎(建築工事)
		室内機型式	天井カセット2方向型					
		冷房能力	3.6 kW以上	3-200	0.845			
		暖房能力	4.0 kW程度		0.885			
		付属品	ワイヤードリモコン、ドレンアップメカ、標準パネル、分岐ダクトチャンパー					
			ロングライフフィルター、防振吊金物、遠方監視アダプター 室外機用防振ゴムパッド、防雪屋根、高置台、その他付属品一式					
PAC-2	空冷ヒートポンプエアコン (2F スタッフルーム系統)	型式	ベア型 冷媒R32省エネ型			2F スタッフルーム2	1	参考品番 FDTZ405H5SA コンクリート基礎(建築工事)
		室内機型式	天井カセット4方向型					
		冷房能力	3.6 kW以上	3-200	0.715			
		暖房能力	4.0 kW程度		0.763			
		付属品	ワイヤードリモコン、ドレンアップメカ、標準パネル					
			ロングライフフィルター、防振吊金物、遠方監視アダプター 室外機用防振ゴムパッド、防雪屋根、高置台、その他付属品一式					
PAC-3	空冷ヒートポンプエアコン (2F 厨房系統)	型式	ベア型 冷媒R32省エネ型			2F 厨房	1	参考品番 FDEZ805H5SA コンクリート基礎(建築工事)
		室内機型式	天井カセット1方向型					
		冷房能力	7.1 kW以上	3-200	1.73			
		暖房能力	8.0 kW程度		1.81			
		付属品	ワイヤードリモコン、ドレンアップメカ、SUS製					
			ロングライフフィルター、防振吊金物、遠方監視アダプター 室外機用防振ゴムパッド、防雪屋根、高置台、その他付属品一式					
DCS-1	集中管理コントローラー		タッチコントローラー	1-100		2F スタッフルーム2	1	参考品番 SC-SL2NA

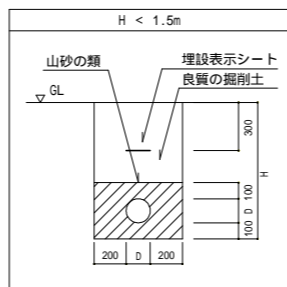
業務用エアコンは2015年度トップランナー基準値(省エネ法2015年度基準値)をクリアしグリーン購入法2017年度基準値適応機種とする。
 表中冷暖房能力はJIS B 8616:2015、電気特性はJRA4003:2016条件による。
 定格冷房能力は表記の数値以上、定格暖房能力は表記数値程度、消費電力は参考値
 参考型番の記載のある機器類は同等品以上を使用すること。
 内外渡り配線・リモコン配線は本工事で施工

送風機器表

記号	機器名称	仕様	電気容量		設置場所	24h換気	台数	備考
			-V	消費電力W(参考)				
HEX-1	全熱交換器	形式：業務用 天井埋込形(マイコンタイプ) 仕様：150 × 350m3/h以上 × 200Pa程度 (微弱：145m3/h) 付属品：化粧パネル、コントロールスイッチ その他標準付属品共	1-100	243	1階 待合スペース		2	参考品番 VAM350HS
HEX-2	全熱交換器	形式：業務用 天井埋込形(マイコンタイプ) 仕様：200 × 520m3/h以上 × 200Pa程度 (微弱：205m3/h) 付属品：化粧パネル、コントロールスイッチ その他標準付属品共	1-100	315	1階 観光案内所		2	参考品番 VAM500HS
HEX-3	全熱交換器	形式：業務用 天井埋込形(マイコンタイプ) 仕様：100 × 120m3/h以上 × 100Pa程度 (微弱：66m3/h) 付属品：化粧パネル、コントロールスイッチ その他標準付属品共	1-100	75	1階 スタッフルーム1		1	参考品番 VAM150HS
HEX-4	全熱交換器	形式：業務用 天井埋込形(マイコンタイプ) 仕様：150 × 250m3/h以上 × 130Pa程度 (微弱：120m3/h) 付属品：化粧パネル、コントロールスイッチ その他標準付属品共	1-100	142	2階 交流・展示スペース		1	参考品番 VAM250HS
HEX-5	全熱交換器	形式：業務用 天井埋込形(マイコンタイプ) 仕様：200 × 520m3/h以上 × 200Pa程度 (微弱：205m3/h) 付属品：化粧パネル、コントロールスイッチ その他標準付属品共	1-100	315	2階 交流・展示スペース		3	参考品番 VAM500HS
HEX-6	全熱交換器	形式：業務用 天井カセット形(マイコンタイプ) 仕様：100 × 100m3/h以上 × 100Pa程度 (微弱：75m3/h) 付属品：化粧パネル、コントロールスイッチ その他標準付属品共	1-100	144	2階 スタッフルーム2		1	参考品番 VAC150GDS

記号	機器名称	仕様	電気容量		設置場所	24h換気	台数	備考
			-V	消費電力W(参考)				
FS-1	給気ファン	形式：消音形ストレートシロッコファン 仕様：200 × 600m3/h以上 × 180Pa程度 付属品：その他標準付属品共	1-100	157	2階 厨房		1	参考品番 FY-20KCF3
FS-2	給気ファン	形式：消音形ストレートシロッコファン 仕様：300 × 2,500m3/h以上 × 260Pa程度 付属品：その他標準付属品共	3-200	810	2階 電気・機械室		1	参考品番 FY-28SCH3
FE-1	排気ファン	形式：消音形ストレートシロッコファン 仕様：200 × 700m3/h以上 × 120Pa程度 付属品：その他標準付属品共	1-100	159	1階 男子便所		1	参考品番 FY-20SCS3
FE-2	排気ファン	形式：消音形ストレートシロッコファン 仕様：200 × 800m3/h以上 × 150Pa程度 付属品：その他標準付属品共	1-100	159	1階 女子便所		1	参考品番 FY-20SCF3
FE-3	排気ファン	形式：消音形ストレートシロッコファン 仕様：180 × 300m3/h以上 × 100Pa程度 付属品：その他標準付属品共	1-100	65	1階 階段下倉庫		1	参考品番 FY-18SCS3
FE-4	排気ファン	形式：消音形ストレートシロッコファン 仕様：180 × 500m3/h以上 × 120Pa程度 付属品：その他標準付属品共	1-100	88	1階 レンタサイクル駐輪場		1	参考品番 FY-18SCF3
FE-5	排気ファン	形式：厨房用ストレートシロッコファン 仕様：200 × 600m3/h以上 × 120Pa程度 付属品：その他標準付属品共	1-100	200	2階 厨房 FS-1と連動運転		1	参考品番 FY-20TCF3
FE-6	排気ファン	形式：消音形ストレートシロッコファン 仕様：180 × 400m3/h以上 × 120Pa程度 付属品：その他標準付属品共	1-100	88	2階 男子便所		1	参考品番 FY-18SCF3
FE-7	排気ファン	形式：消音形ストレートシロッコファン 仕様：180 × 500m3/h以上 × 120Pa程度 付属品：その他標準付属品共	1-100	88	2階 女子便所		1	参考品番 FY-18SCF3
FE-8	排気ファン	形式：消音形ストレートシロッコファン 仕様：250 × 2,500m3/h以上 × 150Pa程度 付属品：サーモスイッチ、その他標準付属品共	3-200	700	2階 電気・機械室 FS-2と連動運転		1	参考品番 FY-28SCH3
VF-1	排気ファン	形式：低騒音型天井換気扇 仕様：100 × 150m3/h以上 × 70Pa程度 付属品：その他標準付属品共	1-100	24	1階 多目的便所		1	参考品番 FY-24CG8
VF-2	排気ファン	形式：低騒音型天井換気扇 仕様：100 × 20m3/h以上 × 60Pa程度 付属品：その他標準付属品共	1-100	10	2階 厨房		1	参考品番 FY-24BM6K/34
FH-1	暖気吹下げファン (冬期のみ運転)	形式：消音形ストレートシロッコファン 仕様：220 × 1,000m3/h以上 × 180Pa程度 付属品：強弱スイッチ、その他標準付属品共	1-100	238	2階 観光案内所吹抜け 2階 交流展示スペース		2	参考品番 FY-23KCS3
FH-2	暖気吹下げファン (冬期のみ運転)	形式：ブリーズライングリル型・事務所用 仕様：295m3/h以上、首振りON/OFF設定可能 付属品：コントロールスイッチ(強弱スイッチ、 金属パネル)、その他標準付属品共	1-100	13	1階 待合スペース		4	参考品番 AS-412SB

- 注) 1. 全熱交換器の全熱交換効率率はJIS B 8628に規定された定格時エンタルピー交換効率とする。
 2. 全熱交換器は全熱交 / 一般換気の自動切替機能、エアコンとの連動発停、予熱時外気取入停止機能も持つ。
 3. 換気ファンの電動機出力はJIS C 9603に規定された消費電力による。



土中埋設管路断面図(参考)

凡 例

記号	名称	備考
— R —	冷 媒 配 管	CUP(L) メーカー標準
— D —	ド レ ン 管	VP
⊗	室 内 機	
⊗	室 外 機	

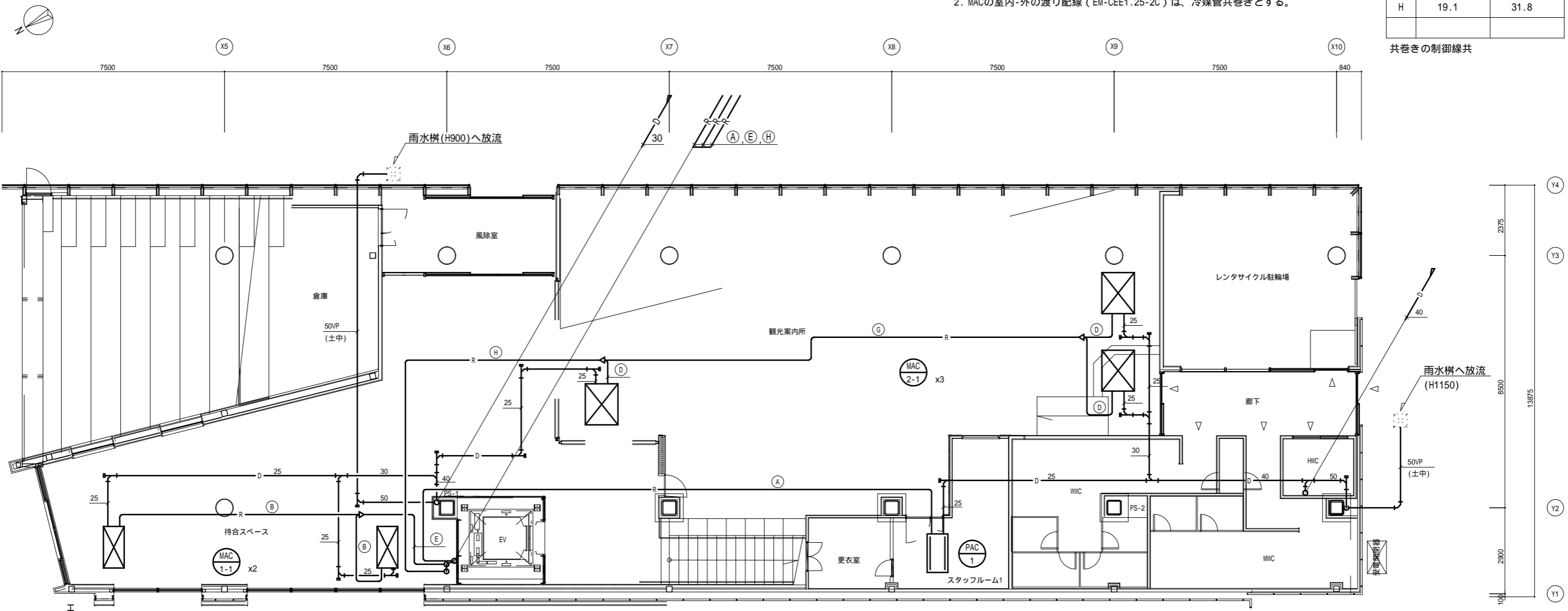
(注記)

- PACの室内-外の渡り配線 (EM-CEE2.0-4C) は、冷媒管共巻きとする。
- MACの室内-外の渡り配線 (EM-CEE1.25-2C) は、冷媒管共巻きとする。

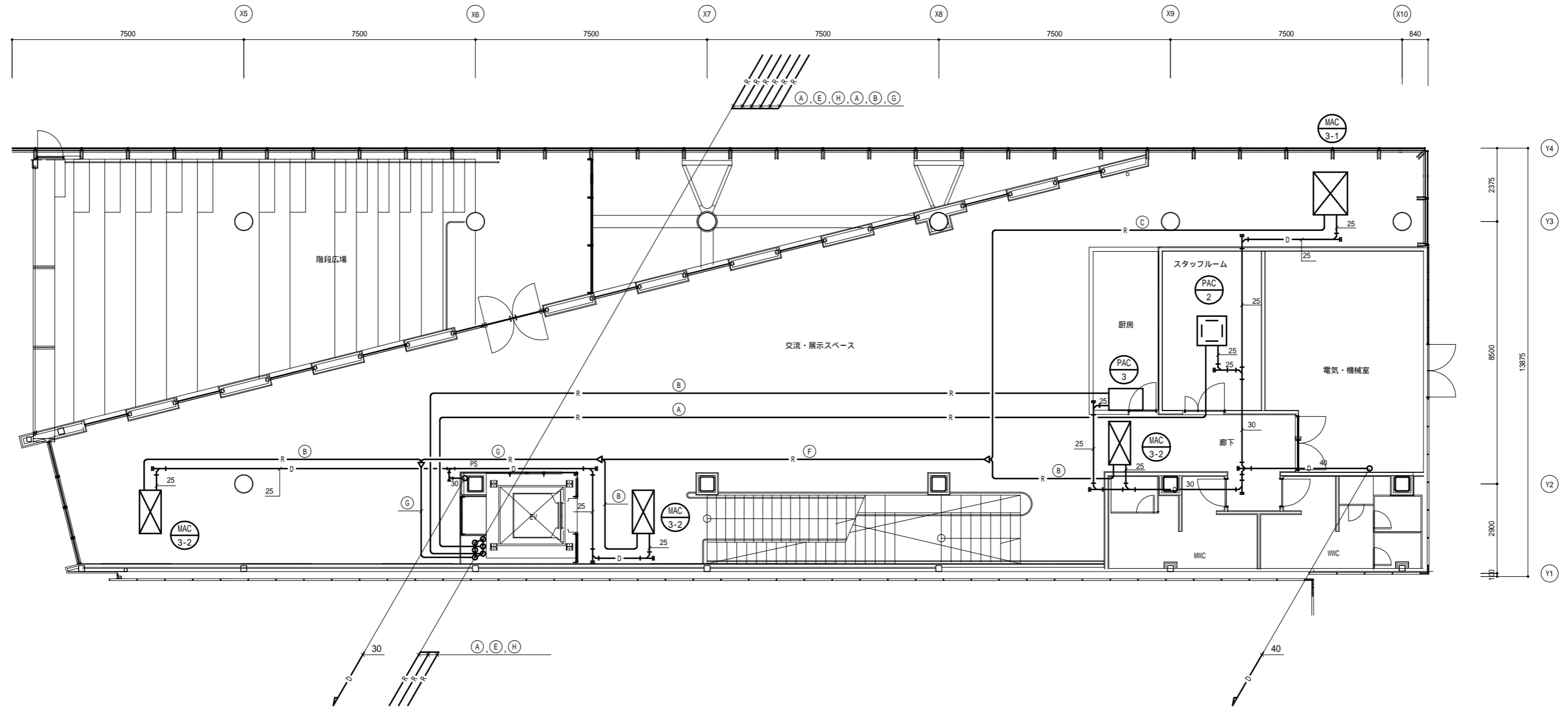
冷媒管サイズ (参考)

記号	液管	ガス管
A	6.4	12.7
B	9.5	15.9
C	9.5	19.1
D	9.5	22.2
E	12.7	25.4
F	12.7	28.6
G	15.9	28.6
H	19.1	31.8

共巻きの制御線共



1階平面図 S=1:100



2階平面図 S=1:100

福井市建設部建築事務所営繕課	K 株式会社 交建設計 <small>一級建築士事務所 (東京都知事登録第4247号) 株式会社 交建設計 管理建築士一級建築士登録第120023号 山田 一信</small>	令和 2 年 9 月 日 設計		工事名称 北陸新幹線福井駅(東口)拡張施設新築空調設備工事	縮尺 1:100(A2) 図面番号 M08
				図面名称 空調(配管)設備 2階平面図	縮尺 1: 図面番号 16

凡例	記号	名称	備考
		スパイラルダクト	亜鉛鉄板製ダクト
		室内機	
		吹出口	

更衣室		
(a)	吹出口 VHS 200×200	1
	S A 100 m3/h	
	BOX 300×300×200	

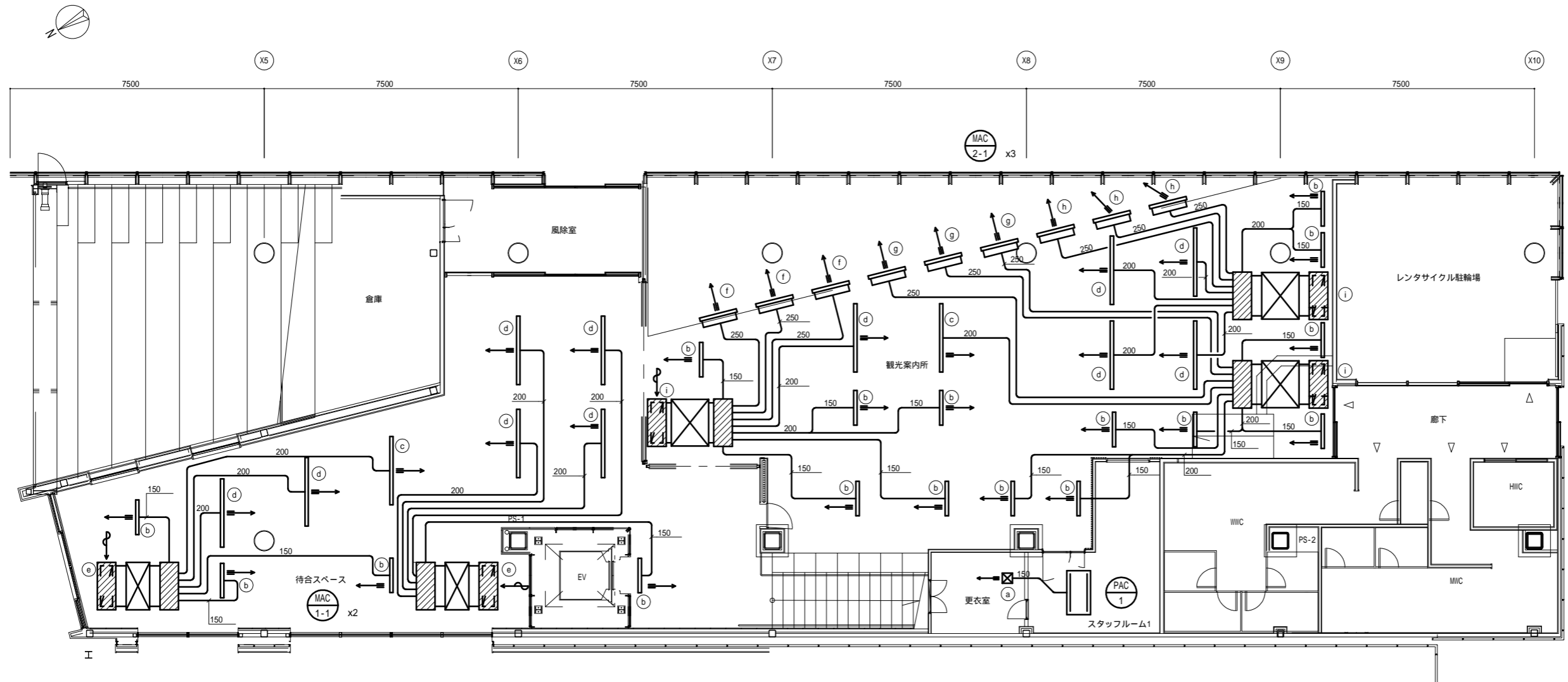
BOXは全て消音GW25 t 内貼り

待合スペース		
(b)	吹出口 オート型BL-D 1,000L	4
	S A 260 m3/h	
(c)	吹出口 オート型BL-D 2,000L	1
	S A 520 m3/h	
(d)	吹出口 オート型BL-T 2,000L	6
	S A 520+117 m3/h	
(e)	吹出口 オート型BL-T 2,000L	2
	S A 520+117 m3/h	
	BOX 250×2,200×500	
(f)	吸込口 HS 450X1600	2
	(サランフィルター付)	
	R A 2,340+350 m3/h	
	BOX 550×1700×500	

BOXは全て消音GW25 t 内貼り

観光案内所		
(b)	吹出口 オート型BL-D 1,000L	13
	S A 260 m3/h	
(c)	吹出口 オート型BL-D 2,000L	1
	S A 520 m3/h	
(d)	吹出口 オート型BL-T 2,000L	5
	S A 520+117 m3/h	
(f)	吹出口 VHS 150×1,000	3
	S A 743+130 m3/h	
(g)	吹出口 VHS 150×1,000	3
	S A 657+130 m3/h	
(h)	吹出口 VHS 150×1,000	3
	S A 483+130 m3/h	
(i)	吸込口 HS 650X1700	3
	(サランフィルター付)	
	R A 4,050+520 m3/h	
	BOX 750×1800×500	

BOXは全て消音GW25 t 内貼り



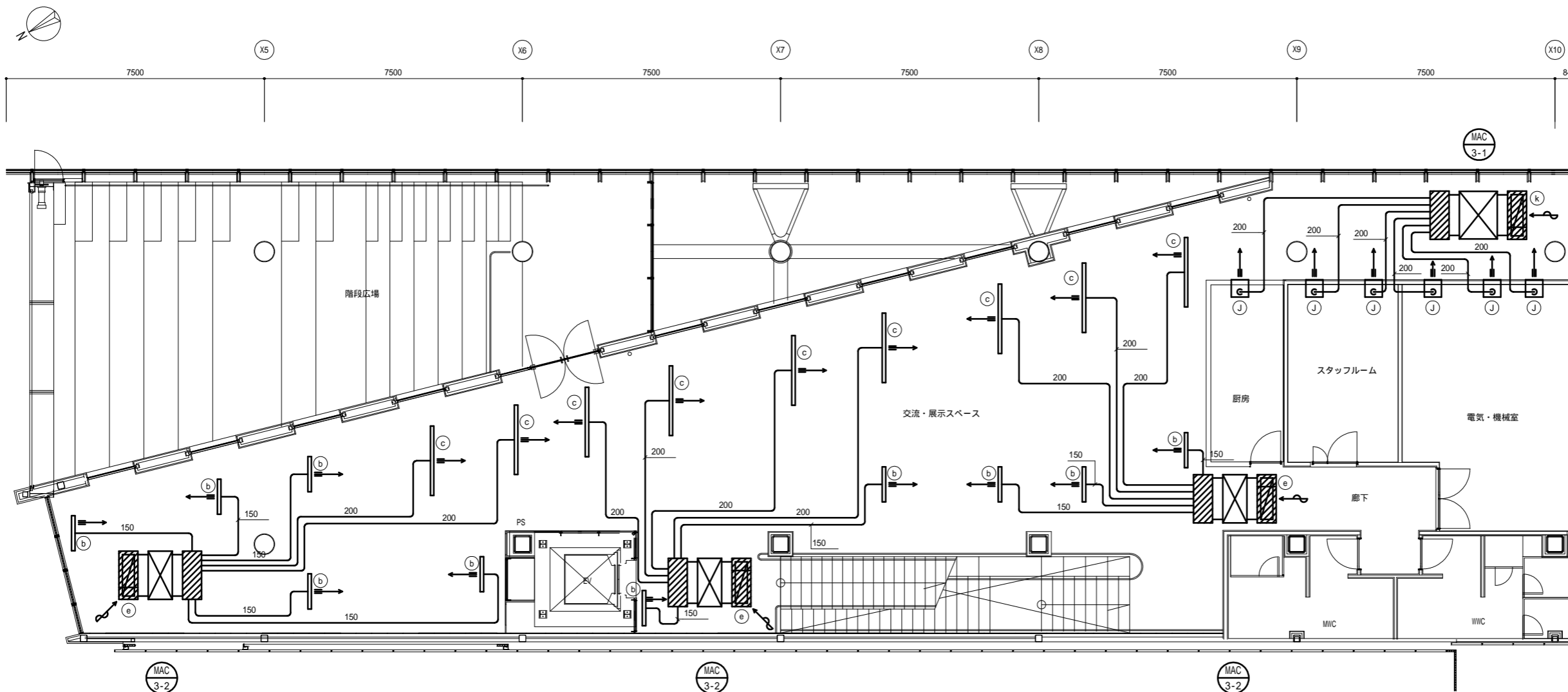
1階平面図 S=1:100

吹出チャンパーリスト

エアコン名称	接続ダクト (本工事)	分岐チャンパー (本工事)	保温	個数
MAC-1-1	1160×215	1700×450×450H	内張り GW25 t	2
MAC-2-1	1200×330	1800×450×450H		3

交流展示スペース			
b	吹出口	オート型BL-D 1,000L	10
	S A	260 m3/h	
c	吹出口	オート型BL-D 2,000L	9
	S A	520 m3/h	
e	吸込口	HS 450X1600	3
		(サランフィルター付)	
	R A	2,340+520 m3/h	
j	吹出口	オート型 NZ#16	6
	S A	500 m3/h	
k	吸込口	HS 500X1700	1
		(サランフィルター付)	
	R A	3,000+250 m3/h	

BOXは全て消音GW25t内張り



2階平面図 S=1:100

吹出チャンバーリスト

エアコン名称	接続ダクト (本工事)	分岐チャンバー (本工事)	保温	個数
MAC-3-1	1200 x 330	1800 x 450 x 450H	内張り GW25t	1
MAC-3-2	1160 x 215	1700 x 450 x 450H		3

(注記)

1. 交流・展示スペースのBLは、天井ルーバーの下端面から吹出す。

階段下倉庫			
吸込口	GVS 250×250		
E A	300 m3/h		1
BOX	350×350×400		

風除室			
吹出口	HS 300×300		
O A	300 m3/h		1
BOX	400×400×400		

待合スペース			
吹出口	オート型BL-T 2,000L		
O A	117 m3/h		6
吹出口	HS 450X1600		
E A	350 m3/h		2

廊下			
吹出口	VHS 450×450		
E A	1140 m3/h		1
BOX	550×550×400		
吹出口	VHS 500×500		
O A	1640 m3/h		1
BOX	600×600×500		

BOXは全て消音GW25t内貼り

観光案内所			
吹出口	VHS 150×1,000		
O A	130 m3/h		3
吹出口	VHS 150×1,000		
O A	130 m3/h		3
吹出口	VHS 150×1,000		
O A	130 m3/h		2
吹出口	HS 650X1700		
E A	520 m3/h		2

吹出、吸込口は空調用を兼用する。

レンタサイクル駐輪場			
吸込口	GVS 250×250		
E A	300 m3/h		1
BOX	350×350×400		

スタッフルーム1・更衣室			
吹出口	VHS 200×200		
O A	120 m3/h		1
BOX	300×300×400		
吸込口	GVS 200×200		
E A	60 m3/h		2
BOX	300×300×400		

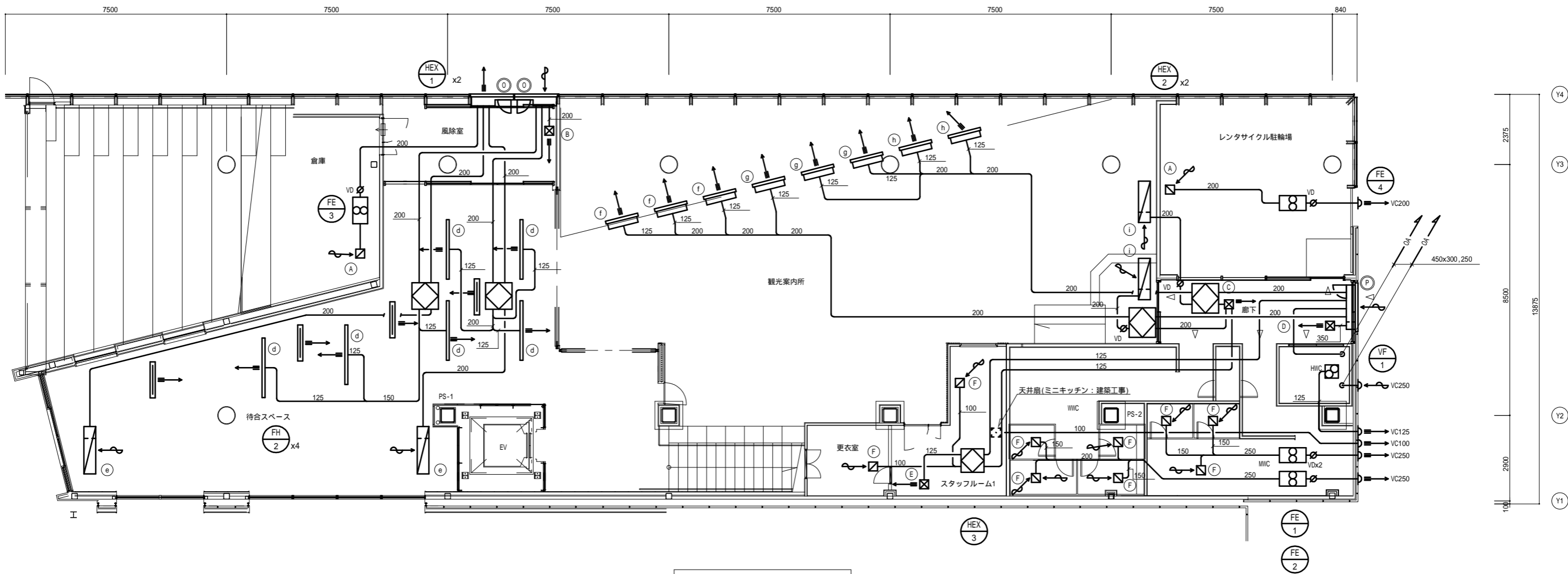
男子便所			
吸込口	GVS 200×200		
E A	233 m3/h		3
BOX	300×300×400		

女子便所			
吸込口	GVS 200×200		
E A	200 m3/h		4
BOX	300×300×400		

(注記)

- 給排気ダクトで外壁より1mは保温を施す。
- 外気取入ダクトで天井内に設置されるものは保温を施す。

凡 例		
記号	名称	備考
	天井換気扇	
	ダクトファン	
	全熱交換機	
	スパイラルダクト	亜鉛鉄板製ダクト
	全熱交換器制気口	
	風量調整ダンパー	
	暖気吹下げファン	
	吹出口	
	ベントキャップ	
	排気	
	給気	



1階平面図 S=1:100

24時間換気量計算表												
階	室名	床面積 (A1) (m2)	天井高 (n)	室容積 (m3)	(1)換気回数より		換気種別	記号	機器 (m3/h) 風量 (m3/h) 台数	合計風量 (m3/h)	換気回数 (T/h)	参考型番
					回数 (1/h)	換気量 (1) (m3/h)						
1	待合スペース	151.24	3.00	453.7	0.3	136.1	第1種	HEX-1	145	2	290	VAM350HS
1	EV入口	0.42	3.00	1.3	0.3	0.4						
	計	205.41		455.0	0.3	136.5						
1	観光案内所	158.33	3.00	475.0	0.3	142.5	第1種	HEX-2	205	2	410	VAM500HS
1	吹抜け部	47.08	9.10	428.4	0.3	128.5						
	計	205.41		903.4	0.3	271.0						
1	スタッフルーム1	23.90	2.40	57.4	0.3	17.2	第1種	HEX-3	66	1	66	VAM150HS

ガラリチャンバースリスト (保温は本工事)

部屋名称	ガラリ (建築工事)	接続チャンバー (本工事)	保温	個数
風除室	-	1440×1320×400D	外面 GW25t	2
通路	-	1775×1445×400D		1

チャンバーはガラリ側に水勾配を取る。
○はチャンバー用点検口は300 を設けること。

ベントキャップリスト

用途	設置場所	サイズ	仕様	個数	備考
排気用	便所	100	SUS製深形フード、ガラリ、防虫網、指定色塗装	1	
	駐輪場	200	SUS製深形フード、ガラリ、防虫網、指定色塗装	1	
	便所	250	SUS製深形フード、ガラリ、防虫網、指定色塗装	2	
給気用	HWC	250	SUS製深形フード、ガラリ、防虫網、指定色塗装	1	

全て指定色塗装 水切付きとする。

交流・展示スペース(天井内)			
G	吹出口	樹脂製 VC200	3
	O A	520 m3/h	
H	吹出口	樹脂製 VC150	1
	O A	250 m3/h	
e	吸込口	HS 450X1600	3
	E A	520 m3/h	
k	吸込口	HS 500X1700	1
	E A	250 m3/h	

交流・展示スペース暖気吹下げ			
I	吹出口	NZ-#3 75	16
	S A	125 m3/h	
	BOX	200×200×300	

BOXは全て消音GW25t内貼り
外形100 以下、黒色塗装

観光案内所吹抜け暖気吹下げ			
I	吹出口	NZ-#3 75	8
	S A	250 m3/h	
	BOX	200×200×300	

BOXは全て消音GW25t内貼り
外形100 以下、黒色塗装

廊下			
J	吹出口	VHS 350×350	1
	E A	620 m3/h	
K	吹出口	VHS 400×400	1
	O A	900 m3/h	
K	吹出口	BOX 500×500×450	1
	BOX	500×500×450	

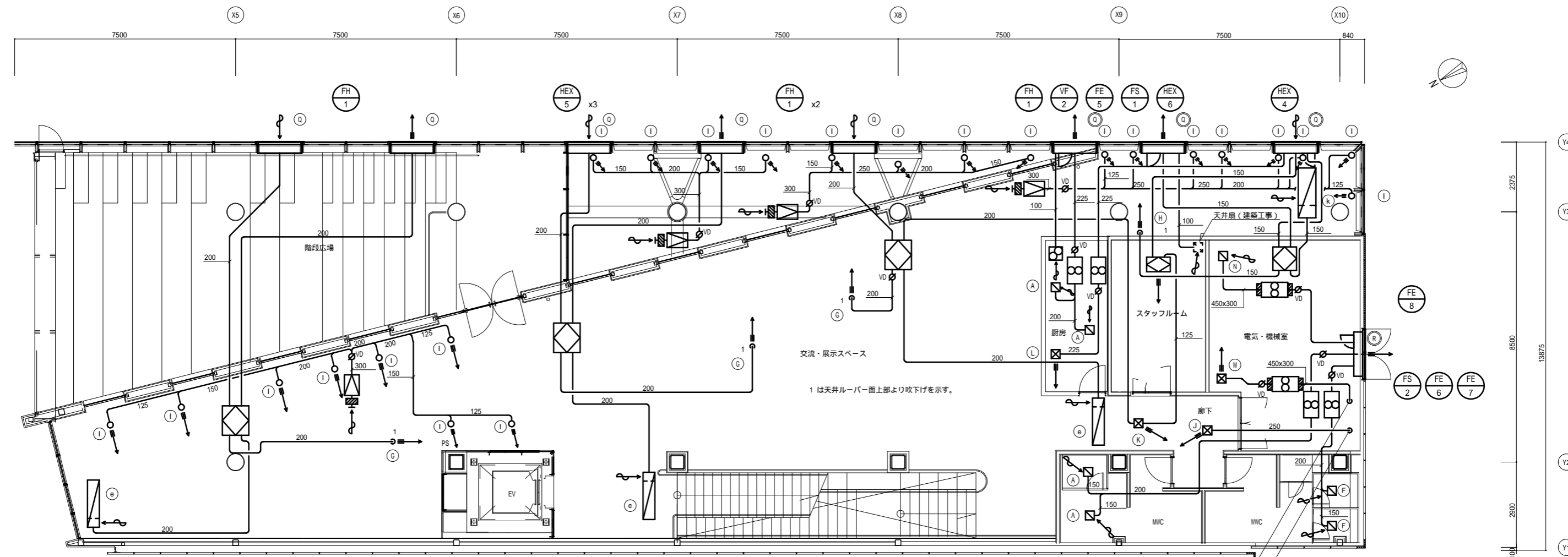
BOXは全て消音GW25t内貼り

厨房			
A	吸込口	GVS 250×250	2
	E A	300 m3/h	
L	吹出口	HS 400×400	1
	O A	600 m3/h	
L	吹出口	フィルター付	1
	BOX	500×500×450	

男子便所			
F	吸込口	GVS 200×200	2
	E A	200 m3/h	
F	吹出口	BOX 300×300×400	2
	BOX	300×300×400	

電気機械室			
M	吹出口	HS 850×850	1
	O A	2,500 m3/h	
N	吹出口	フィルター付	1
	BOX	950×950×500	
N	吸込口	GVS 700×700	1
	E A	2,500 m3/h	
N	吹出口	BOX 800×800×500	1
	BOX	800×800×500	

BOXは全て消音GW25t内貼り



2階平面図 S=1:100

24時間換気量計算表

階	室名	床面積 (Af) (m2)	天井高 (m)	室容積 (m3)	(1)換気回数より		換気種別	記号	機器 (m3/h)		合計風量 (m3/h)	換気回数 (T/h)	参考型番	
					回数 (T/h)	換気量 (1) (m3/h)			風量 (m3/h)	台数				
2	交流・展示スペース	305.75	4.72	1443.1	0.3	432.9	第1種	HEX-4	120	1	735	0.453	OK	
	廊下2	11.10	2.65	29.4	0.3	8.8								
	階段(1F-2F)	13.48	4.10	55.3	0.3	16.6								
	階段(2F-RF)	15.80	4.70	74.2	0.3	22.3								
	階段(RF)	7.10	2.70	19.2	0.3	5.8								
計	353.23		1621.2	0.3	486.4									
2	厨房	11.88	2.65	31.5	0.3	9.5	第3種	VF-2	20	1	20	0.635	OK	FY-24BM6K/34
2	スタッフルーム2	17.53	2.50	43.8	0.3	13.1	第1種	HEX-6	75	1	75	1.712	OK	VAC150GDS

ガラリチャンバースリスト (保温は本工事)

部屋名称	ガラリ (建築工事)	接続チャンバー (本工事)	保温	個数
吹抜け	-	1440×680×400D		8
電気機械室	-	1725×1380×400D		1

チャンバーはガラリ側に水勾配を取る。

○はチャンバー用点検口は300 を設けること。

暖気吹下げファン 吸込チャンバースリスト

ファン名称	接続ダクト	吸込チャンバー	保温	個数
FH-1	300	400×350H×500L	内張り GW25t	4

チャンバー上面に開口300 を設ける。

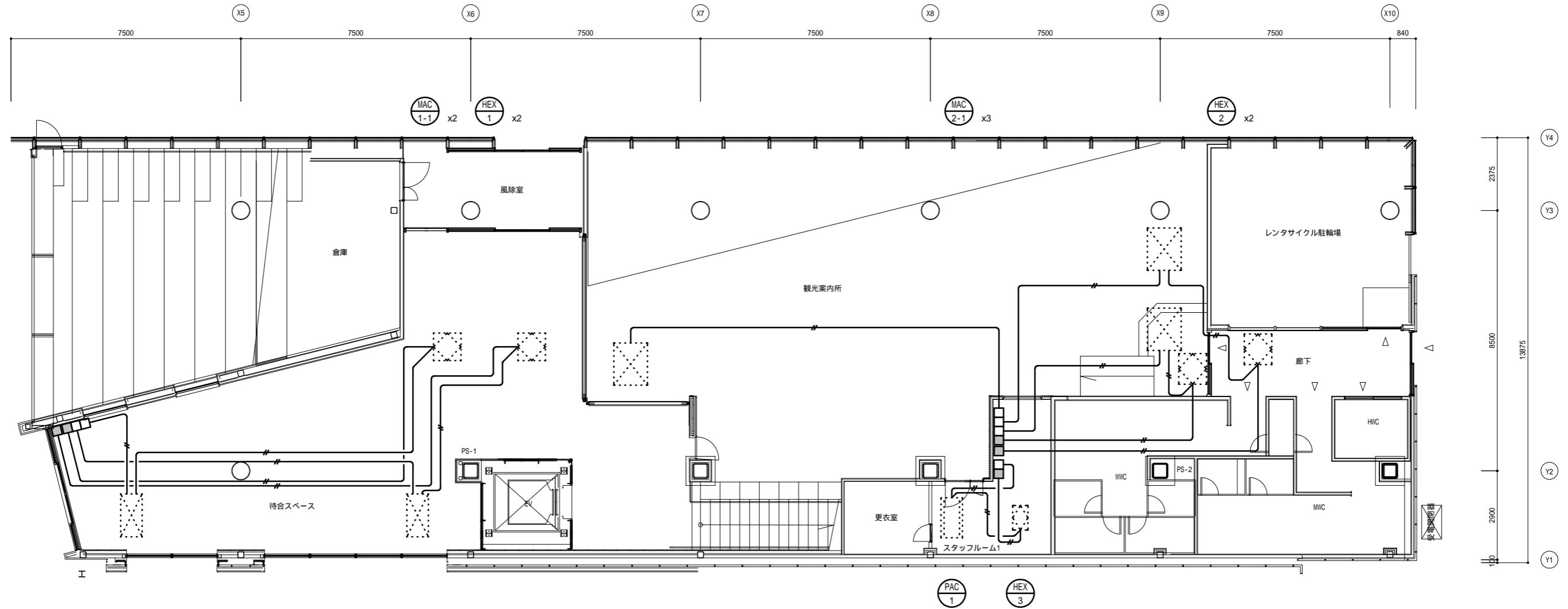
(注記)

1. 厨房用給排気ダクトには保温を施す。
2. 給排気ダクトで外壁より1mは保温を施す。
3. 暖気吹下げダクトは保温不要。ノズル立下げダクト0.5m 黒色塗装。
4. 外気取入ダクトで天井内に設置されるものは保温を施す。

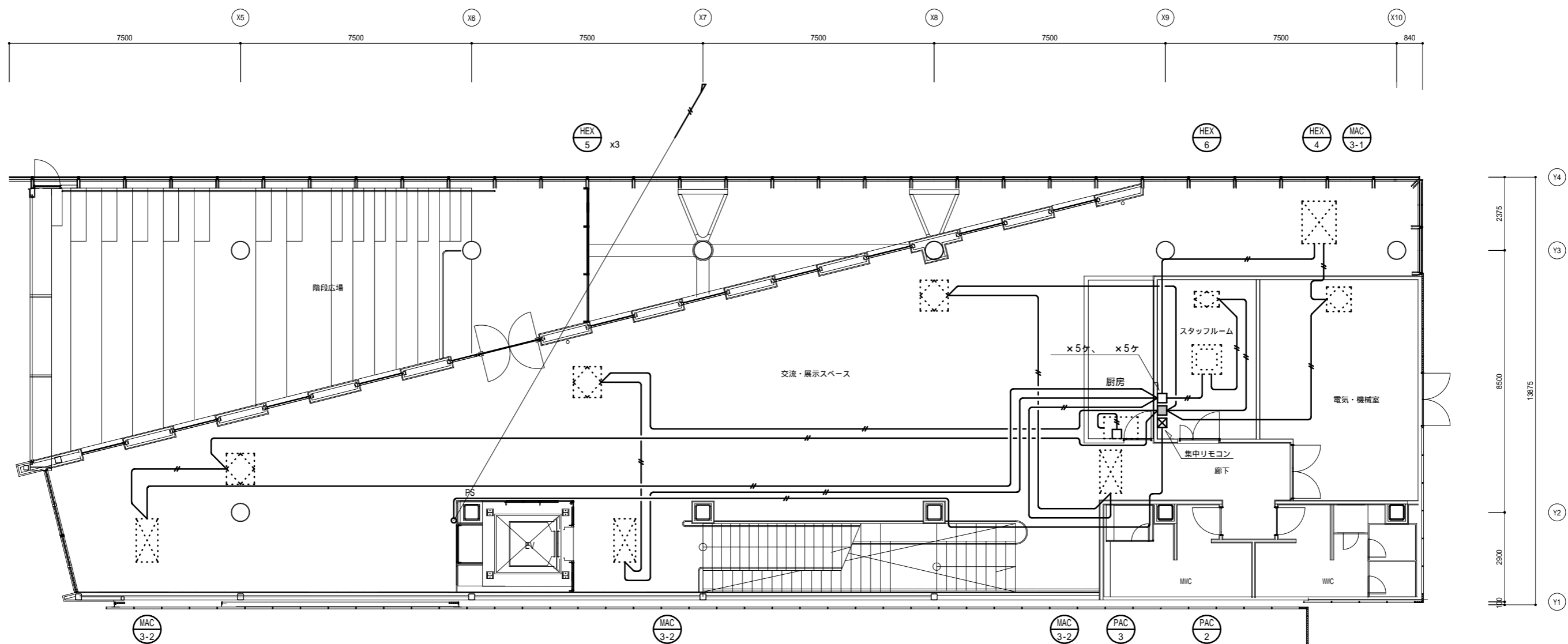
凡 例	記 号	名 称	備 考
	□	エアコン個別リモコン	
	■	全熱交換器リモコン	
	⊠	集中リモコン	
	—	EM-CEE1.25-2C	

(注記)

- 天井内隠蔽部は、ころがし配線とし、壁内立上げ部はPF管 (PF22) 内配線とする。
- 冷媒管共巻きの渡り配線は、冷媒配管図による。
- 制御配線及びリモコン配線は、EM-CEES1.25-2Cとする。
- 屋外露出部は鋼製電線管G22内配線とする。

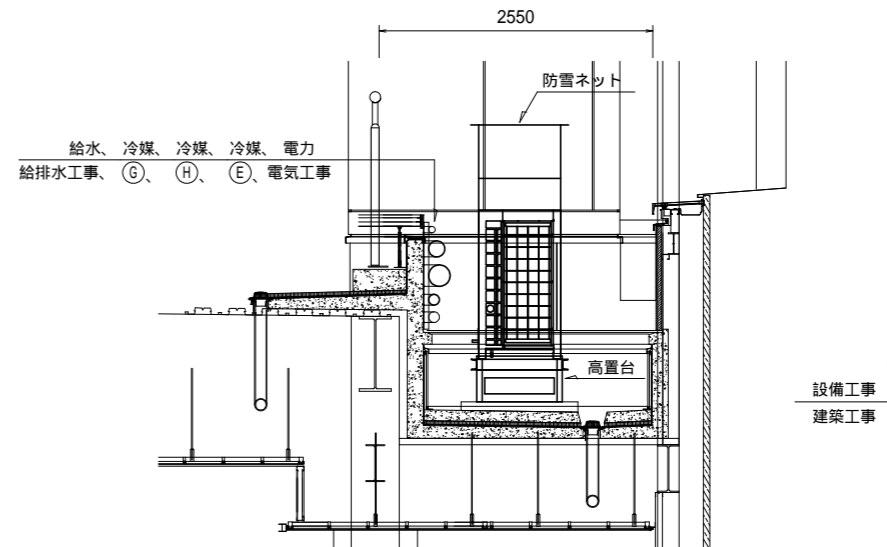


1階平面図 S=1:100

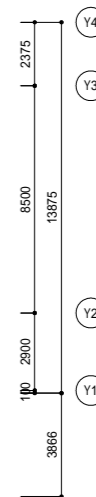
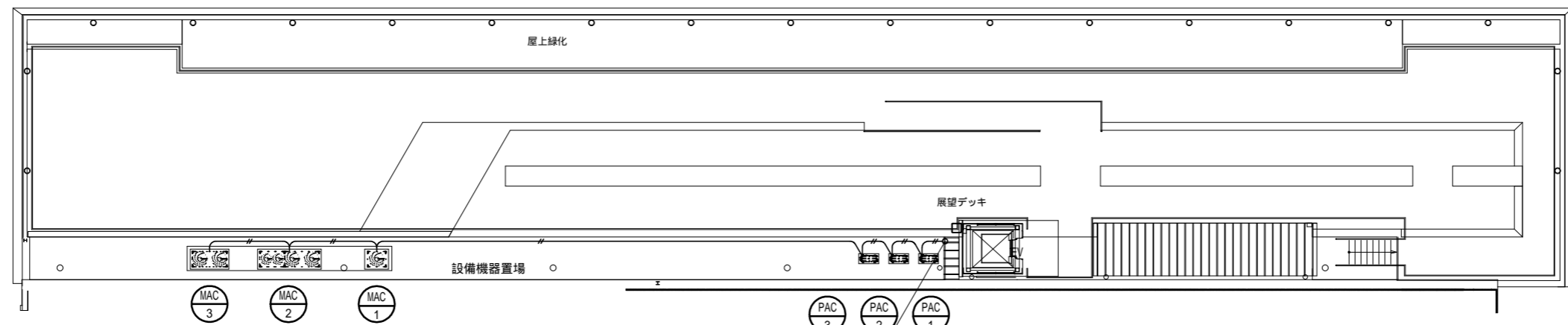
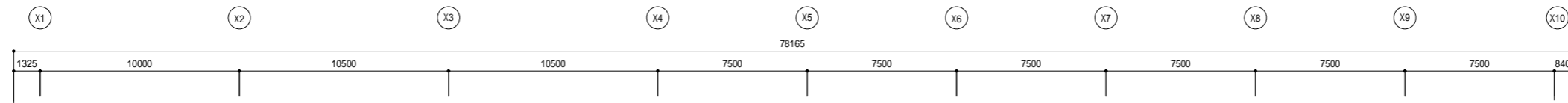


2階平面図 S=1:100

福井市建設部建築事務所営繕課	K 株式会社 交建設計 <small>一級建築士事務所(東京都知事登録第4247号) 株式会社 交建設計 管理建築士一級建築士登録第120023号 山田 一信</small>	令和 2 年 9 月 日 設計	工事名称	北陸新幹線福井駅(東口)拡張施設新築空調設備工事	縮尺	1:100(A2)	図面番号	M15
			図面名称	空調(計装)設備 2階平面図	縮尺	1:	図面番号	16



設備機器置場断面図(参考) S=1:50



R階平面図 S=1:200

福井市建設部建築事務所営繕課

K 株式会社 交建設計
一級建築士事務所(東京都知事登録第4247号)
 株式会社 交建設計
 管理建築士一級建築士登録第120023号 山田 一信

令和 2 年 9 月 日 設計

工事名称 北陸新幹線福井駅(東口)拡張施設新築空調設備工事
 図面名称 空調(計装)設備 R階平面図

縮尺 1:200(A2)
 1:50(A2)
 図面番号 M16
 16