

# 令和 3 年度

## 北陸新幹線福井駅(東口)拡張施設新築給排水衛生設備工事

図 面 リ ス ト	
図面番号	図 面 名 称
P00	表紙・図面リスト
P01	機械設備工事特記仕様書(1)
P02	機械設備工事特記仕様書(2)
P03	附近見取図・配置図
P04	給排水衛生設備 器具表・機器表
P05	給排水衛生設備 1階平面図
P06	給排水衛生設備 2階平面図
P07	給排水衛生設備 R階平面図
P08	給排水衛生設備 平面詳細図(1階、2階トイレ・厨房・スタッフルーム2)



Main table with 4 columns: Item No., Description, Specification, and Reference. Items include ventilation, piping, electrical, and plumbing details.

Table 2: 'Piping Material Classification'. It lists various piping materials like stainless steel, carbon steel, and FRP, categorized by application such as hot water, cold water, and exhaust.

Header information for the construction office: 福井市建設部建築事務所 菅 謙 課

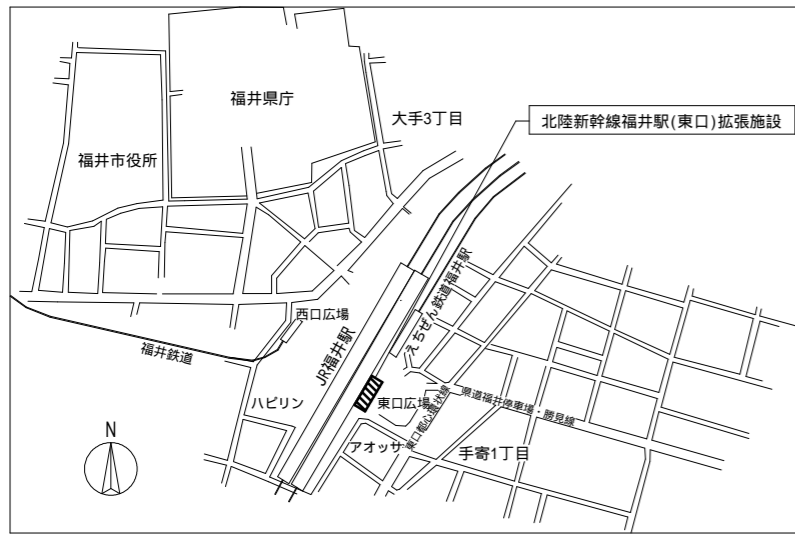
Client information: 株式会社 交建設計. Includes address and contact details.

Project information: 令和 2 年 9 月 日 設計. Includes drawing title and scale.

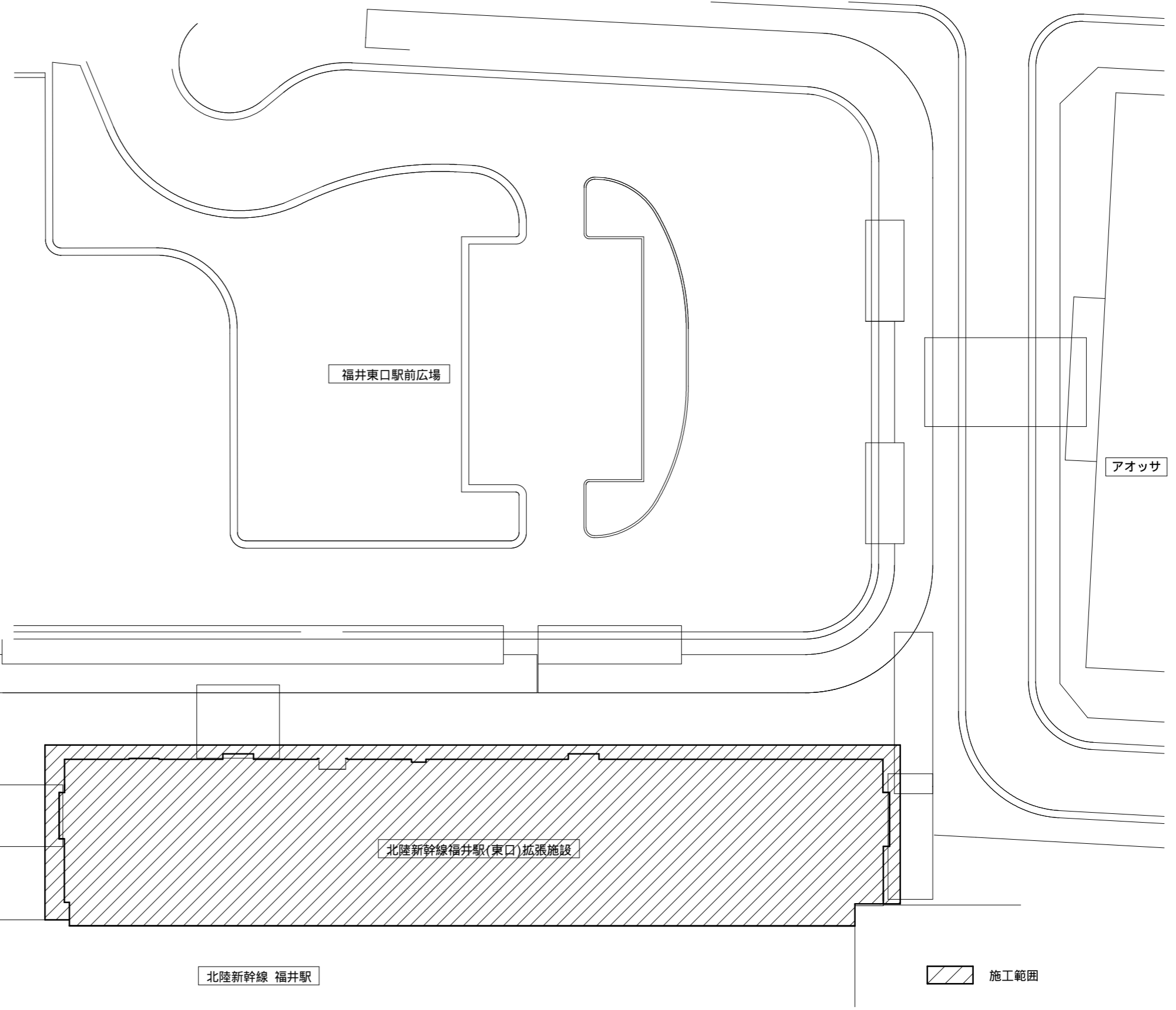
Approval and drawing information: 工事名称 北陸新幹線福井駅(東口)拡張施設新築給排水衛生設備工事. Includes drawing name and scale.

Approval table with columns: 打合先, 打合事項, 担当課, 担当者名, 打合年月日. Lists project milestones and responsible parties.

Additional drawing details: 縮尺 1: - (A2), 図面番号 P02/8.

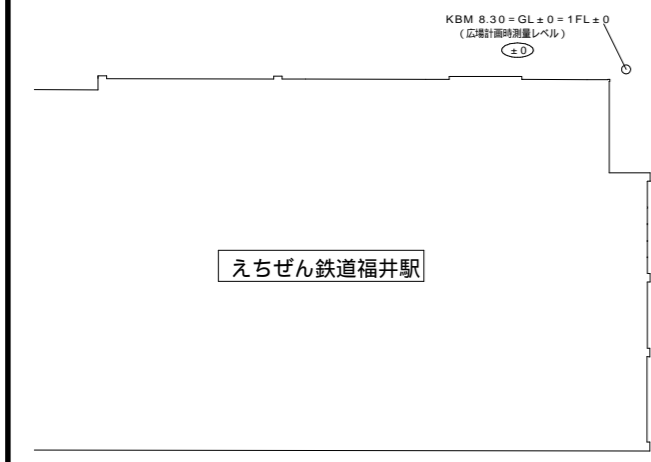


附近見取図



配置図 S=1:300

KBM 8.30 = GL ± 0 = 1FL ± 0  
(広域計測時測高レベル)  
⑤



えちぜん鉄道福井駅

北陸新幹線 福井駅

北陸新幹線福井駅(東口)拡張施設

アオッサ

施工範囲

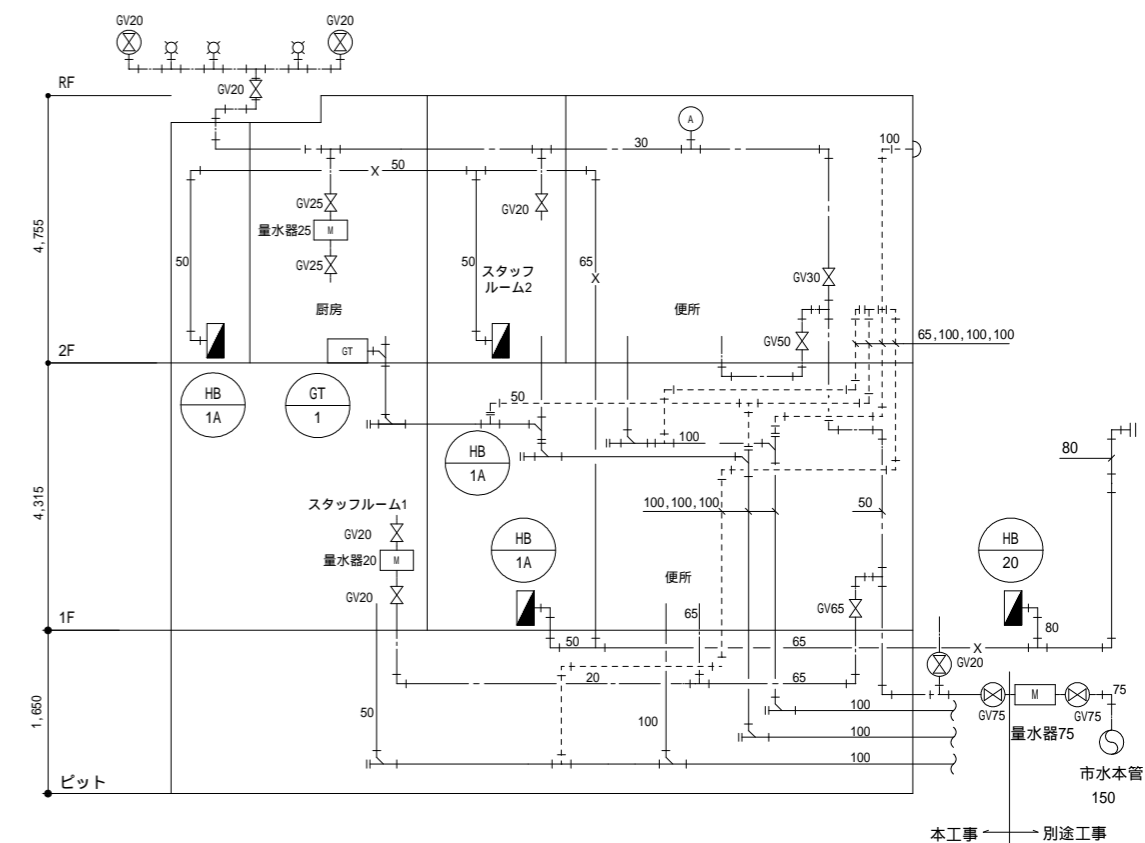
福井市建設部建築事務所営繕課	<b>K</b> 株式会社 交建設計 <small>一級建築士事務所(東京都知事登録第4247号)          株式会社 交建設計          管理建築士一級建築士登録第120023号 山田 一信</small>	令和 2年 9月 日 設計	工事名称 北陸新幹線福井駅(東口)拡張施設新築給排水衛生設備工事 図面名称 附近見取図・配置図	縮尺 1:300(A2)	図面番号 P03
					8

給排水衛生設備器具表

器具名称	参考品番	付属品・摘要	1階				2階		屋上	屋外	合計
			男子W/C	女子W/C	多目的W/C	掃除道具庫	男子W/C	女子W/C	植栽	外構	
洋風便器	C-P12PM	C-P12PM(フラッシュバルブ式壁掛大便器)、PTC-CNN3NA(壁掛便器専用ライニング)、OKC-8SY(センサースイッチ)、CW-PA11F-NECK-UR(洗浄便座)、CF-93-1(止水栓)、CF-115-1(支持金具)、CF-63HS(棚付二連紙巻器)	2	4			1	2			9
小便器	U-A51AP	自動洗浄AC100Vタイプ	3				2				5
洗面器	L-A955A2C	自動単水栓AC100Vタイプ、水石酸供給栓	2	2			2	2			8
多機能トイレバック	PTWC-GC101R1A1AWW	ロータンク壁掛大便器、オストメイト対応、洗浄便座、紙巻器、背もたれ、ロータンク汚物流し温水器付温水器付洗面器、手洗器、鏡、ペーパーチェア、ペーパーシート、フィッティングボード、前板、甲板、幅木、側板			1						1
掃除流し	S-202A	LF-7KEZ-19(横水栓)、SF-20PA-P(Pトラップ)、SF-10E(バックハンガー)、SF-202(止水栓)				1		1			2
ハンドドライヤー	KS-570AH	壁掛型 1 - 100V 両面吹出温風タイプ	1	1							2
ハンドドライヤー	KS-580AH	壁掛型 1 - 100V 片面吹出温風タイプ			1						1
散水栓	LF-33G-13-CV	キー付き自動継手散水栓 SUS製BOX共						3	3		6
ペーパーチェア	AC-BK-F62	平面取付用 固定金具 共	2								2
ペーパーチェア	AC-BK-F62	コーナー取付用 固定金具 共	2	2			1	2			7
フィッティングボード	AC-CB-01	固定金具 共	2								2
横水栓	LF-35-13-CV	横水栓 自動接手付 13A					1				1

給排水衛生設備機器表

記号	機器名称	仕様	電気容量		設置場所	台数	備考
			- V	消費電力 kw			
DP-1	湧水排水ポンプ	形式：強化樹脂製 雑排水水中ポンプ×2台 自動運転機能付き 能力：32 × 20L / min × 7m以上 × 2台 運転方式：自動交互運転（非常時同時運転） 付属品：自動運転 / 満警報用フロートスイッチ、その他標準付属品一式	1 - 100	0.15程度 × 2	地下ビット	1組	参考品番 40DWSJ6.15SA、40DWSA6.15SA
HB-20	屋外消火栓	SUS製 総合型 埋込型、1500Hx900Wx250D程度 消火栓弁、ノズル、ホース65A × 20m等	-	-	屋外	1	
HB-1A	屋内消火栓	易操作型1号消火栓（総合型）埋込型、1400H × 750W × 230D程度 消火栓弁、ノズル、ホース30A × 30m等	-	-	1F、2F	3	1F：1台、2F：2台
GT-1	グリーストラップ	SUS製 超薄型パイプ導入式 許容流入量15L / min程度、900x500x200H程度、スラブ上設置型 蓋仕様 製品標準仕様	-	-	2F 厨房	1	参考品番 SF-GSU-25JPU



給排水設備 系統図

凡例

記号	名称	備考
----	給水管	HIVP
----	排水管	VP
----	通気管	VP
X	消火管	SGP、SGP-VS
----	配管貫通部	
○	水栓類	
○	仕切弁	JIS-10K
■	消火栓	
■	散水栓	SUS製BOX
○	床上掃除口	
○	床排水トラップ	
○	公設汚水樹	
○	小口径汚水樹	インパートタイプ
○	小口径雨水樹	泥溜り付
M	量水器	
▷	通気金物	
A	自動エア抜弁装置	
GT	グリーストラップ	

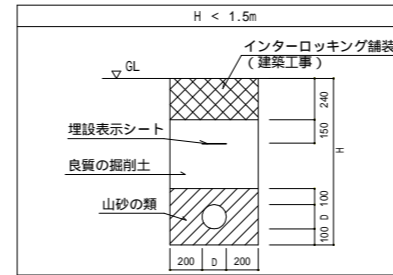
汚水樹リスト

記号	名称	樹寸法	管径	地盤レベル (FL+mm)	管低深さ (GL-mm)	蓋種別	備考
①	小口径インバート樹	200	150	-200	1300	樹脂製蓋200	L
②	小口径インバート樹	200	150	-200	1310	樹脂製蓋200	Y
③	小口径インバート樹	200	150	-200	1320	樹脂製蓋200	Y
④	小口径インバート樹	200	150	-310	1320	樹脂製蓋200	L
⑤	小口径インバート樹	200	150	-310	1330	樹脂製蓋200	L
⑥	公設樹	900	300	-310	1350		別途工事

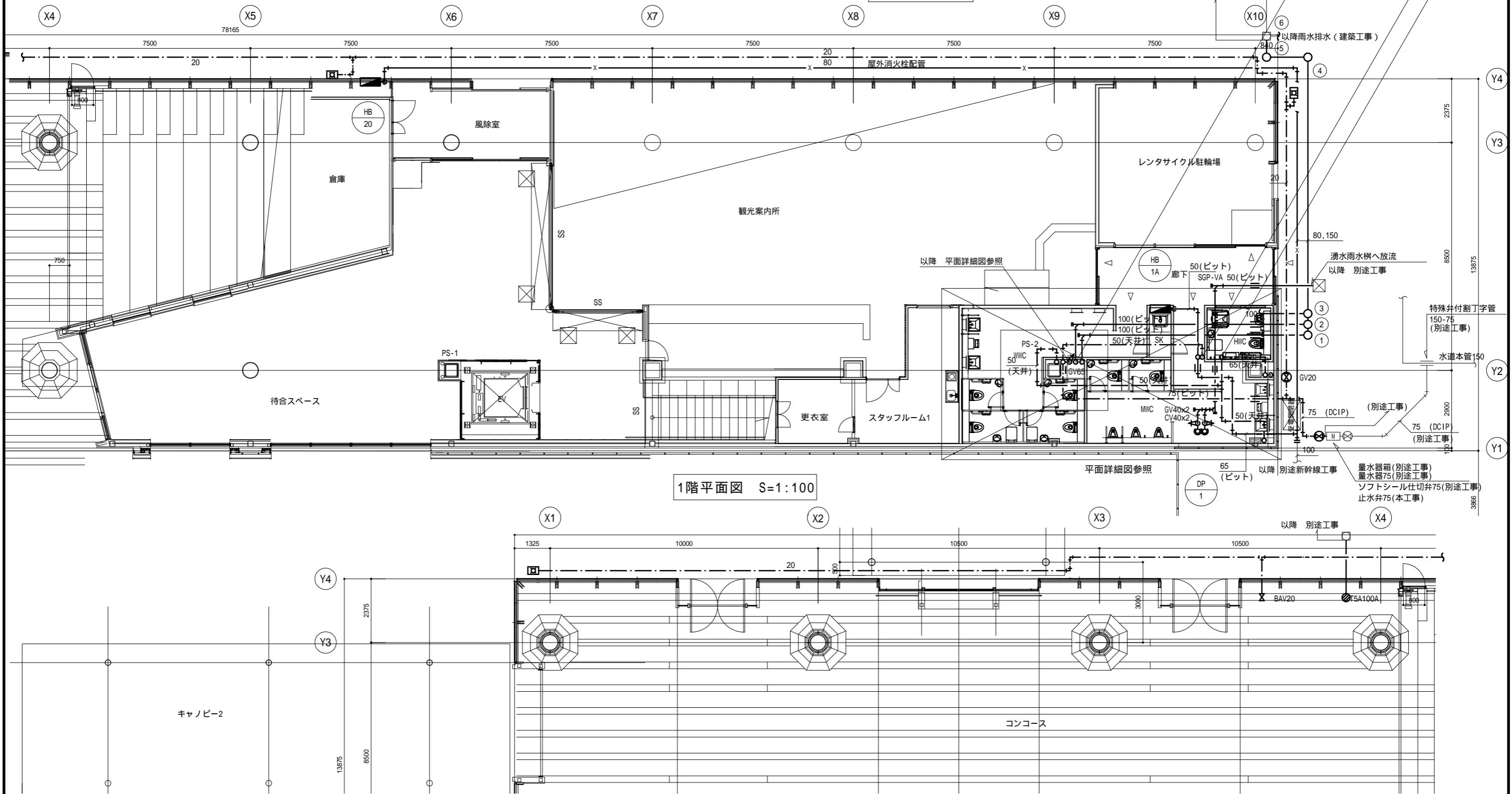
勾配は1/100を原則とする。

- (注記)  
 1. 給水引込み管は建物境界までDCIPとする。  
 2. GL ± 0及びFL ± 0は配置図参照。

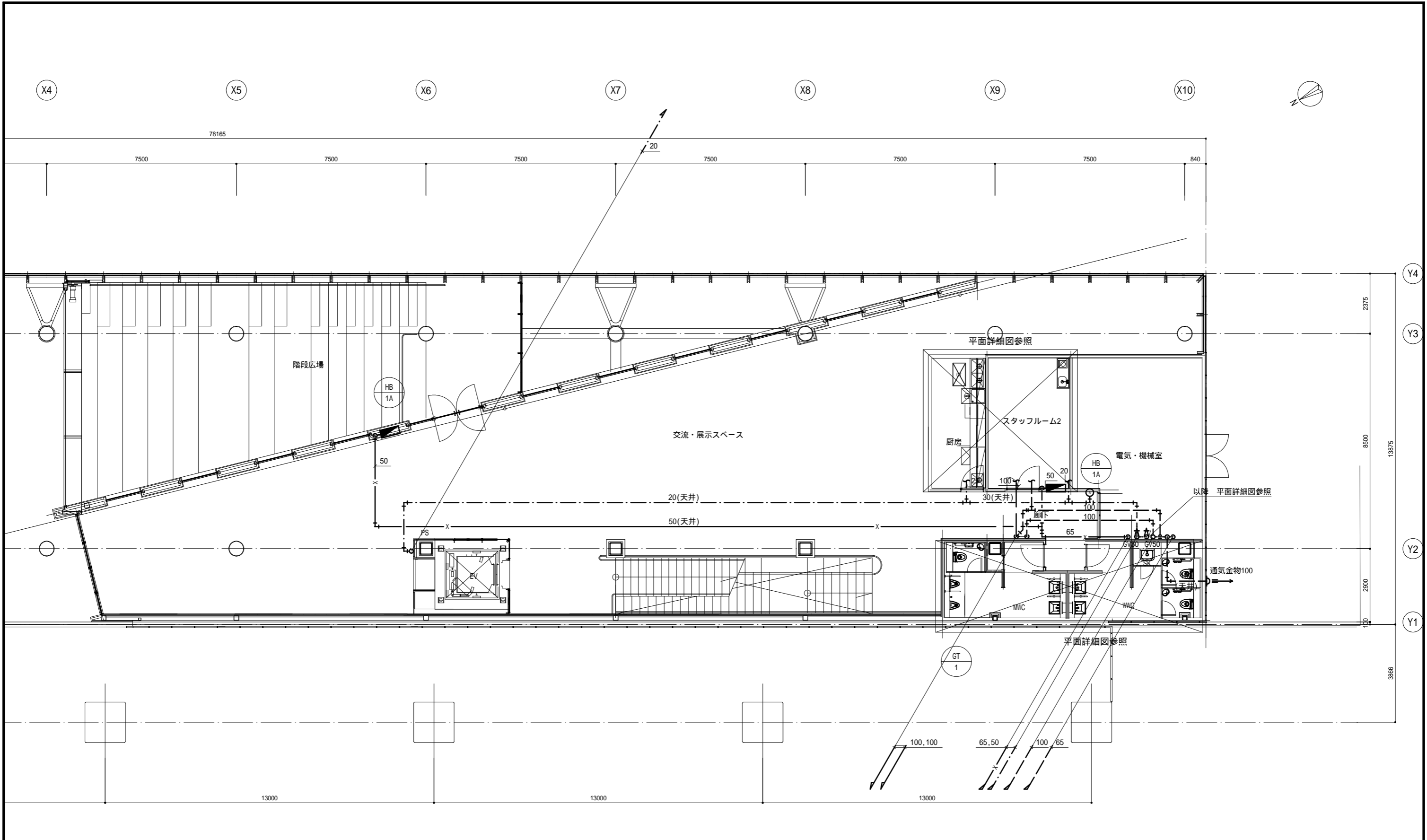
(凡例)  
 : 地中埋設標



土中埋設管路断面図(参考)

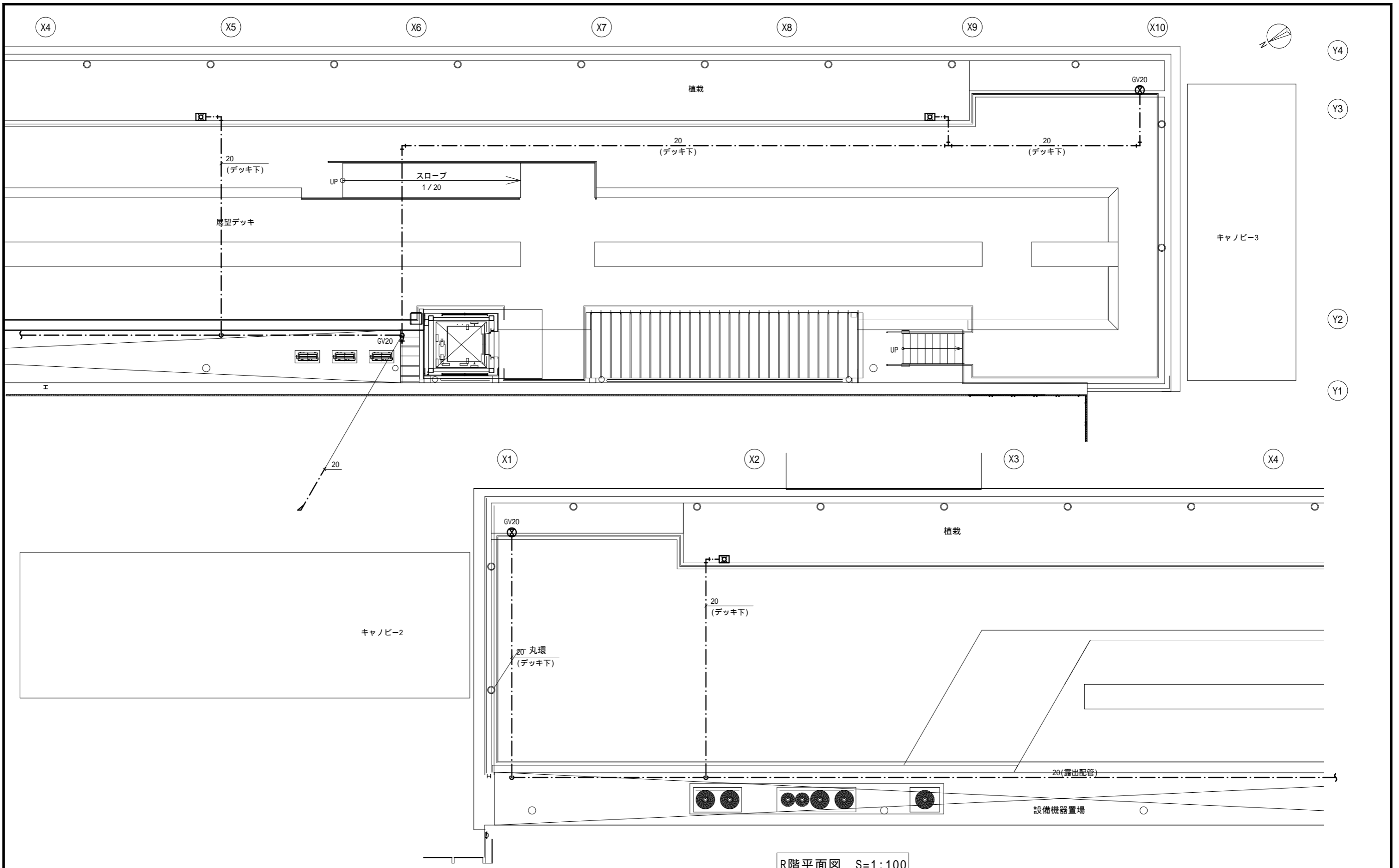


1階平面図 S=1:100



2階平面図 S=1:100

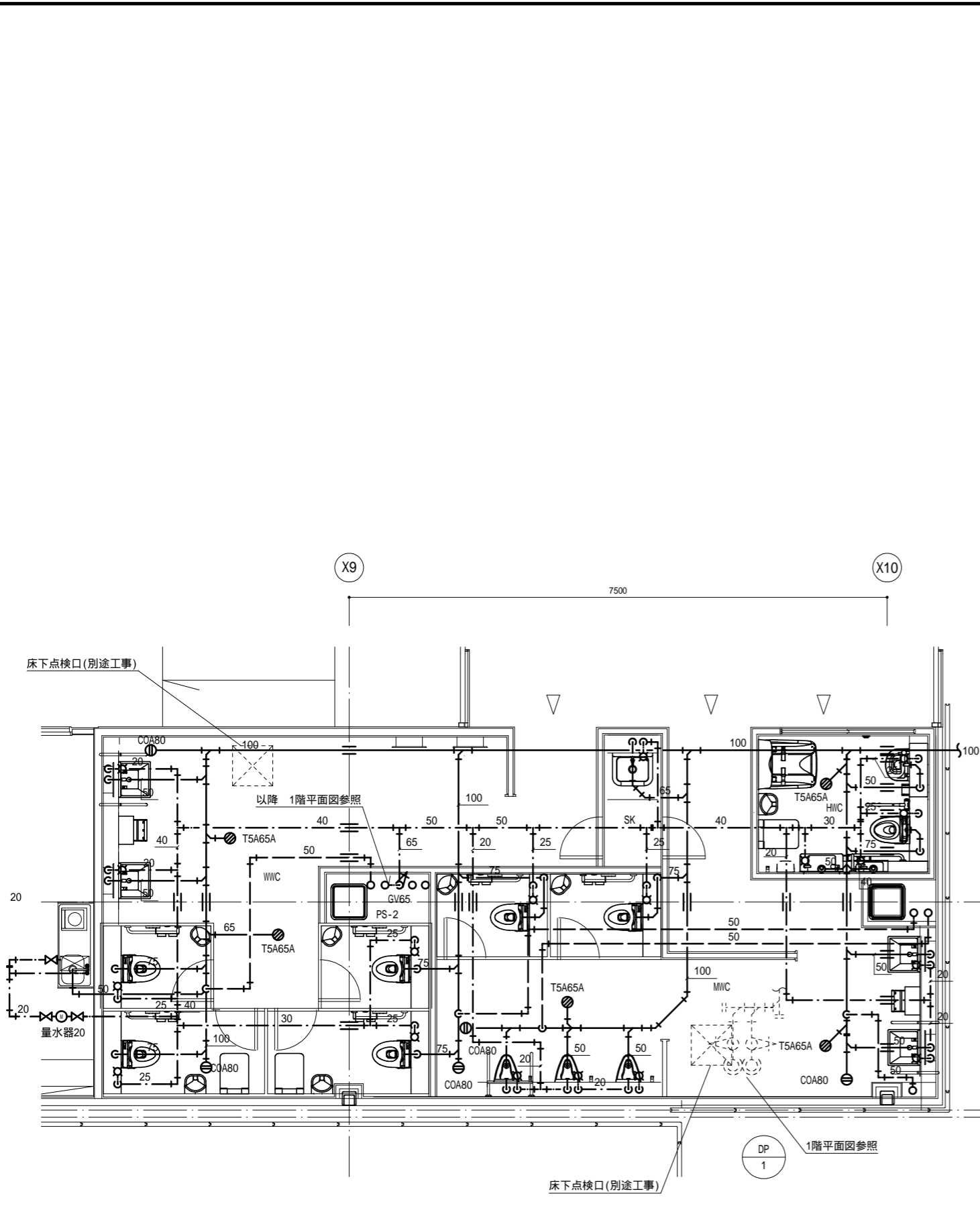
福井市建設部建築事務所営繕課	<b>K</b> 株式会社 交建設計 <small>一級建築士事務所(東京都知事登録第4247号)          株式会社 交建設計          管理建築士一級建築士登録第120023号 山田 一信</small>	令和 2年 9月 日 設計	工事名称 北陸新幹線福井駅(東口)拡張施設新築給排水衛生設備工事 図面名称 給排水衛生設備 2階平面図	縮尺 1:100(A2) 1:	図面番号 P06 8
----------------	---	---------------	--	-----------------------	------------------



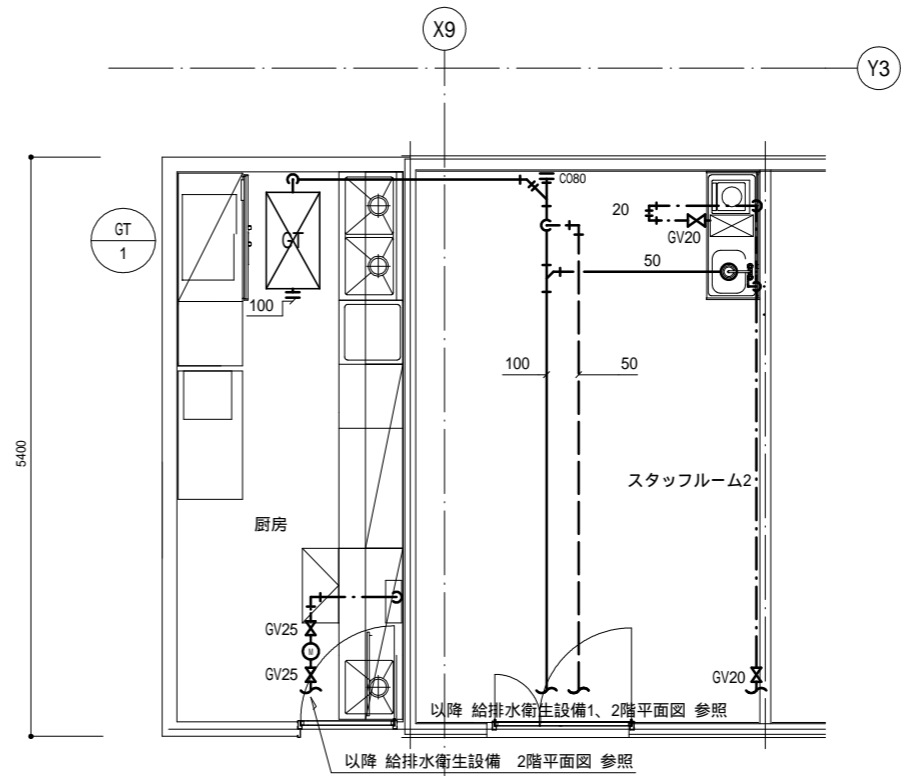
R階平面図 S=1:100

福井市建設部建築事務所営繕課	<b>K</b> 株式会社 交建設計 <small>一級建築士事務所(東京都知事登録第4247号)          株式会社 交建設計          管理建築士一級建築士登録第120023号 山田 一信</small>	令和 2年 9月 日 設計	工事名称 北陸新幹線福井駅(東口)拡張施設新築給排水衛生設備工事 図面名称 給排水衛生設備 R階平面図	縮尺 1:100(A2) 1:	図面番号 P07 8

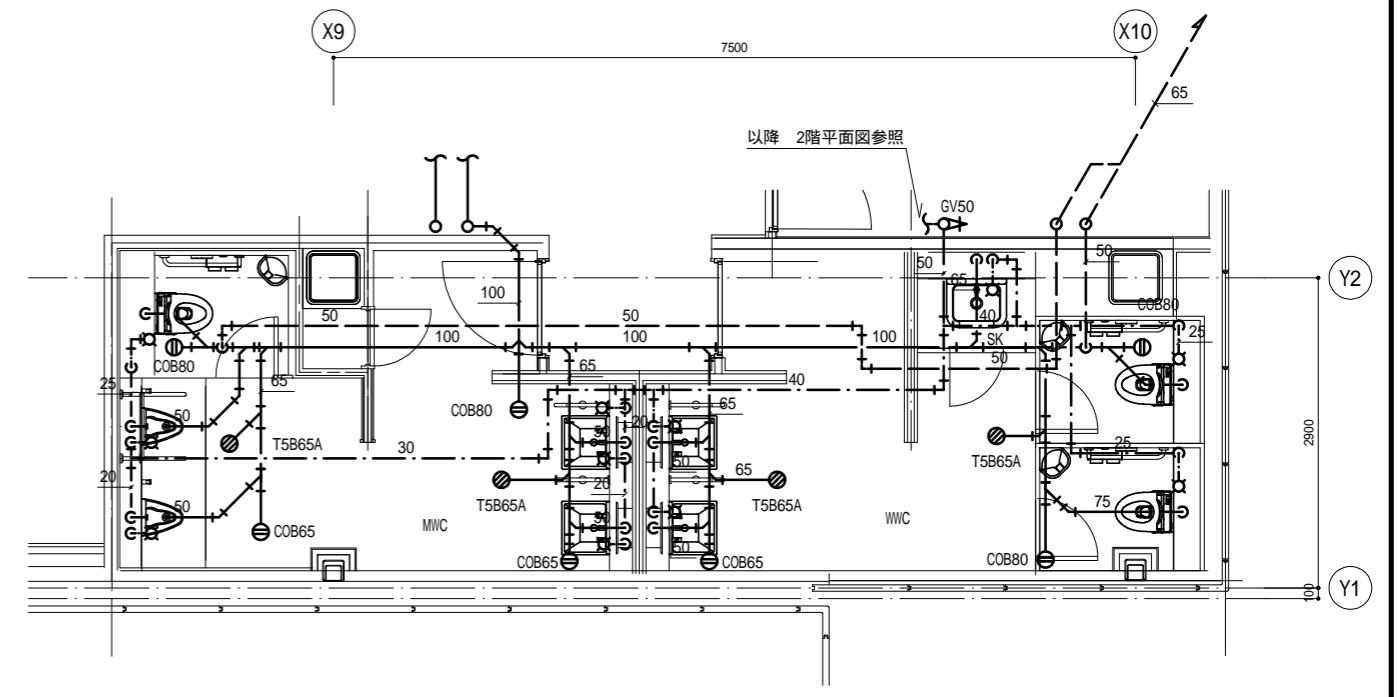




1階トイレ 平面詳細図 S=1:50 (注記)  
1. 1F便所下部はピットとする。



2階 厨房・スタッフルーム2 平面詳細図 S=1:50



2階トイレ 平面詳細図 S=1:50

(注記)  
1. 量水器は遠方監視用デジタル式とする。