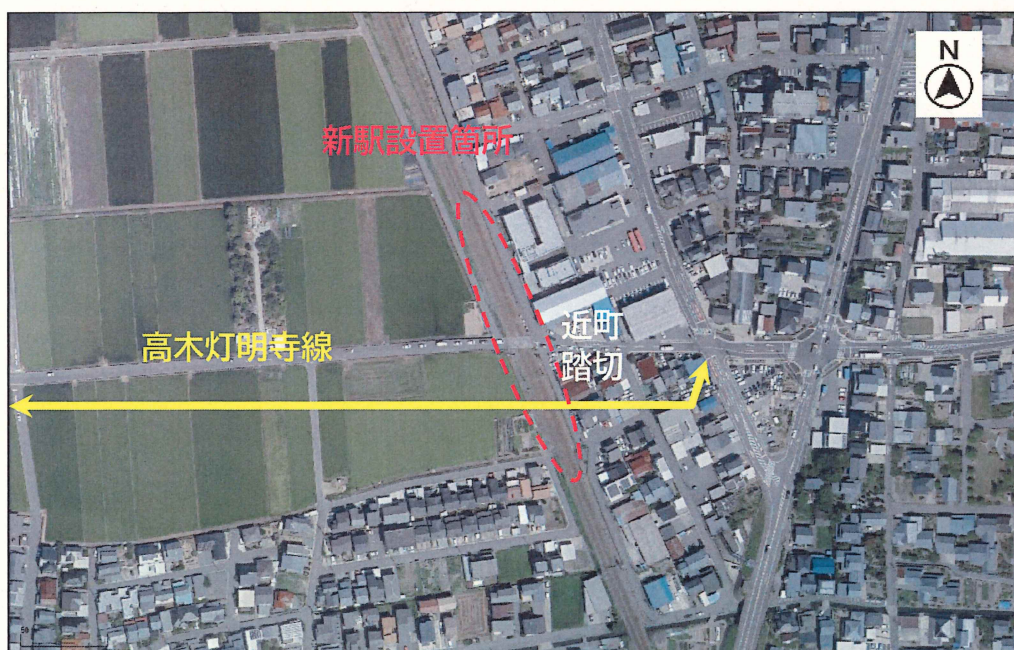


福井・森田駅間の新駅について、「近町踏切」付近を設置候補地として提言いたします。

なお、新駅設置に伴い、都市計画道路高木灯明寺線の更なる交通量増加が見込まれることから、本市においては、先行して周辺道路の整備に向けた検討を進めていくため、その状況を踏まえながら、貴社とは、新駅の整備時期等について協議してまいりたいので、よろしくお願いいたします。

新駅設置箇所



株式会社ハピラインふくい

代表取締役社長 小川 俊昭 様

令和5年1月11日

福井市長 **東村新一**

