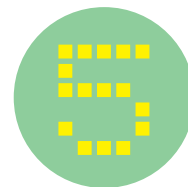


2025

広報ふくい

# FUKUI CITY

PUBLIC RELATIONS NEWSLETTER



No.1657

# こどもたちの未来が かがやく まちへ

4月から  
スタート!

## 福井市こども未来条例

特集 令和7年度当初予算 誰もが実感! もっと「楽しい・安心・元気」予算

# 令和7年度当初予算

もっと

## 誰もが実感「楽しい・安心・元気」予算

もっと

### 1 ふくいは 楽しい！

首都圏などに向けた効果的な情報発信や、大規模イベントの開催支援などにより、新幹線開業効果の最大化とにぎわいの波及を図ります。

**拡** 県都にぎわい創生推進事業 2億1919万円

楽しさあふれる県都づくりに向けた各種プロジェクトを進めます。

**拡** まちなか Fes. 支援事業 2800万円

県外誘客の大きな動機付けとなる大規模イベントの開催を支援します。

**ふくいプロモーション事業** 1086万円

イメージロゴ「福いいネ！」を活用し、首都圏などに向けて情報を発信します。



ふくまち大学など

もっと

### 2 ふくいは 安心！

防災・減災対策の強化や、公共交通維持に向けた支援などにより、安心・安全な環境をつくります。

**新** 避難所空調設備整備事業 7億9928万円

避難所となっている学校体育館に、停電の際にも使用できるLPガスを燃料とした空調設備を整備します。

**新** バス運転士待遇改善支援事業 1141万円

バス事業者に対して、路線バス運転士の待遇改善に係る経費を支援します。

**新** 高齢者を守る住まいの防犯対策等支援事業 300万円

ひとり暮らしなどの高齢者の犯罪被害を防ぐため、住まいの防犯対策などに要した経費を市独自に支援します。



学校体育館と空調 (イメージ)

もっと

### 3 ふくいは 元気！

移住促進・雇用定着、観光誘客に向けた取り組みを行い、福井に活気をもたらします。

**未来を拓く奨学金返還支援事業** 881万円

地元雇用を促進し、人材確保につなげるため、市内中小企業に就職した若者の奨学金返還を支援します。

**拡** おためし移住体験事業 624万円

移住に関心のある県外在住者に対し、本市での居住体験を提供します。

**新** 「福井・北庄築城450年」記念事業 547万円

福井と柴田勝家や北庄城との関わりを広く県内外にPRします。



柴田勝家像



福井市長  
西行 稔

令和7年度当初予算は、北陸新幹線福井開業の効果を最大化し、にぎわいを継続するとともに、これまで磨き上げてきた本市の魅力を分かりやすく丁寧に発信し、より多くの人を呼び込むための重要な予算です。

福井に関わる全ての人に「**楽しい！安心！元気！**」を「**もっと**」実感していただけるよう、さまざまな取り組みを着実に進めていきます。

**新** 新規事業

**拡** 拡充事業

## 4 チャレンジみらい 予算

若手職員の柔軟な発想に基づくアイデアを市政に生かします。

**新**

### GPS データ活用による DX 人流分析調査事業

608 万円

各種計画策定や施策立案などの基礎データとして、携帯電話の GPS (全地球測位システム) データによる人流分析ツールを活用します。

**新**

### クリエイティブプロジェクト —Z 世代の福井愛が、福井の未来を創る—

128 万円

「福井市を盛り上げたい、何か役に立ちたい」と考える若者と連携し、まちづくりや地域課題解決などに取り組みます。

# こどもの未来が輝くまちに向けて

こどもを育む上での基本理念などを定めた「福井市こども未来条例」を、3月に制定しました。また、条例の基本理念を具体化するため「福井市こども未来計画」を策定しました。

この条例・計画に基づき、社会全体でこどもの成長を応援することにより、こどもの未来が輝くまちの実現に向けて取り組んでいきます。



こども未来  
条例



こども未来  
計画

**新**

### こども未来はっしん☆きかせてこどもボイス事業

300 万円

こども未来条例の周知やこどもの意見を聴くワークショップを開催します。

**新**

### 不妊治療支援事業 (ふくふくこうのとり支援事業)

1675 万円

こどもを望む人に対し、新たに保険適用回数終了後などの先進医療にかかる費用の独自助成や、心の相談会などを行います。

**拡**

### こどもの居場所づくり (こども食堂活動等) 支援事業

1180 万円

こども食堂や学習支援などに取り組む団体への支援を拡充し、地域で全てのこどもたちが安心して通える居場所づくりを進めます。

## こどもまんなが

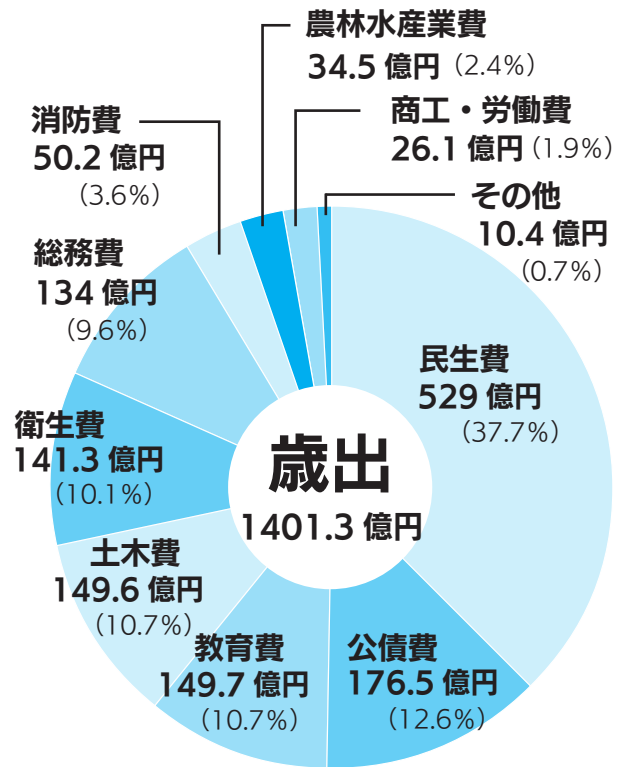
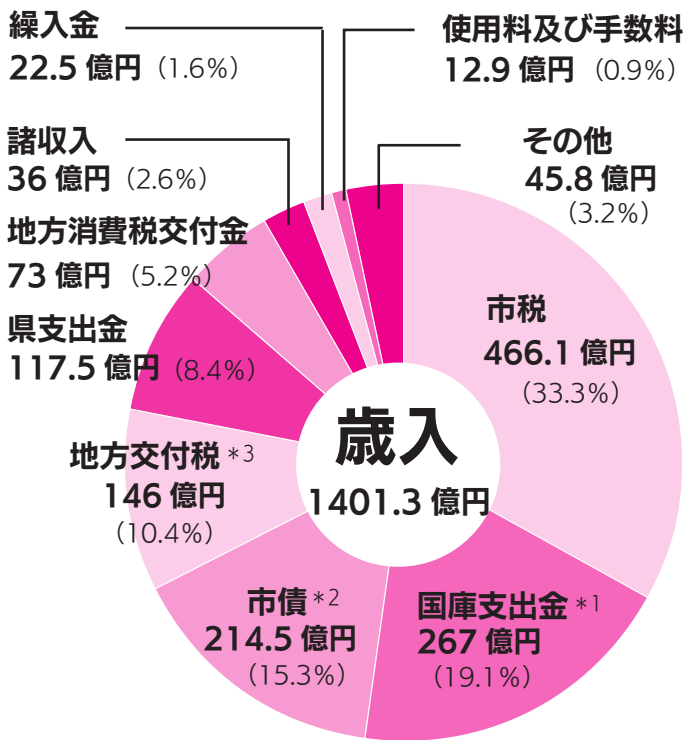


こども食堂

# 会計別概要

## ① 一般会計 1401 億 3000 万円

福祉や教育、公共施設の整備など、基本的な行政サービスを行う会計です。



### 歳入の主な増減理由

#### 【市税】

個人市民税や固定資産税の増収、定額減税の終了などにより、前年度に比べ 27 億円増加しました。

#### 【国庫支出金】

児童手当給付事業の制度改正やごみ処理施設整備事業の進ちよくなる事業費の増加などにより、前年度に比べ 54.4 億円増加しました。

#### 【地方特例交付金】

定額減税による市税減収分の補てん終了により、前年度に比べ 11.8 億円減少しました。

### 歳出の主な増減理由

#### 【総務費】

定額減税補足給付金事業や避難所空調設備整備事業などの増加により、前年度に比べ 32.9 億円増加しました。

#### 【民生費】

児童手当給付費や私立認定こども園等施設型給付費、障がい福祉サービス事業などの増加により、前年度に比べ 46.4 億円増加しました。

#### 【消防費】

南消防署建設事業の進ちよくなる事業費の増加などにより、前年度に比べ 11.3 億円増加しました。



財政課 梅村

\*1 国庫支出金 国から市に対して支出される負担金、補助金、委託金、交付金

\*2 市債 道路や学校などの整備のために、国や金融機関などから長期的に借り入れる資金であり、現役世代と将来世代の間で費用分担が可能になる

\*3 地方交付税 地方公共団体間における財源の不均衡の調整と財源保障を目的として、国税の一部が地方に交付される

## ② 特別会計 806 億 700 万円

国民健康保険や介護保険など、原則としてかかった経費を保険料などの事業収入でまかなう会計です。

特別会計名	予算額	前年度比
介護保険	282 億 3000 万円	3.4%
競輪	251 億 7000 万円	17.5%
国民健康保険	202 億 800 万円	▲ 3.0%
後期高齢者医療	49 億 2000 万円	3.0%
産業団地整備	9 億円	2627.3%
中央卸売市場	8 億 8500 万円	1.5%
宅地造成	1 億 7500 万円	▲ 28.9%
駐車場	9400 万円	▲ 10.5%
母子父子寡婦 福祉資金貸付	2500 万円	▲ 7.4%

## ③ 企業会計 353 億 3600 万円

民間企業のように、サービスを提供することで収益を上げて経費をまかなう会計です。

企業会計名	予算額	前年度比
下水道事業	240 億 1000 万円	16.3%
水道事業	91 億 7000 万円	17.6%
集落排水事業	13 億 6700 万円	▲ 4.0%
簡易水道事業	7 億 8900 万円	15.2%

※▲ はマイナスを表します。

① + ② + ③

**予算総額 2560 億 7300 万円**  
(前年度比 8.8% の増)

## 家計簿に例えると？

自治体の予算は、額が大きいため、数字を見ても分かりにくいですね。

そこで、令和7年度の市の一般会計予算を、日本の平均世帯年収 524 万円の  
家計簿に例えてみました。

※平均世帯年収は、「国民生活基礎調査の概況」(厚生労働省、2023 年)による



収入	
給料	400 万円
基本給 (市税)	174 万円
諸手当 (地方交付税など)	226 万円
不動産収入 (使用料及び手数料)	5 万円
雑収入 (諸収入)	13 万円
金融機関からの借入 (市債)	80 万円
貯金の取り崩し (繰入金)	8 万円
その他	18 万円
<b>合計</b>	<b>524 万円</b>

支出	
食費 (総務費、農林水産業費)	63 万円
医療費、介護費 (民生費、衛生費)	251 万円
ローンの返済 (公債費)	66 万円
家の改築など (土木費)	56 万円
教育費 (教育費)	56 万円
交際費 (商工・労働費)	10 万円
保険料 (消防費)	19 万円
その他	3 万円
<b>合計</b>	<b>524 万円</b>

今後も本市では、「福井市財政計画」に基づき、収支均衡した財政構造を継続し、将来にわたり  
持続可能な行政運営を行っていきます。

このほかの主な事業や予算に関することなど、詳しくはホームページをご覧ください。

問合せ 財政課 TEL 20-5267 FAX 20-5768





# E V E N T S

## イベントカレンダー

5・6月に実施、または申し込みを開始する福井市のイベント情報をお知らせします。詳しくは、表に記載されている各ページや市ホームページをご覧ください。

子育て こども 高齢者

### 5月

- 4 日 サイエンスカフェ p.13
- 6 火 昼間の天体観望会 p.13
- 10 土 弓道体験会 p.8  
司書セレクトブック p.9  
養浩館庭園 緑のカフェテラス (<sim>5/12) p.10  
天体観望会 火星と月を見よう p.12
- 11 日 えほんとかるたあそび p.7
- 15 木 園芸講習会 (プランター・花壇づくり) p.9
- 16 金 弓道教室 (<sim>7/23) p.8  
市美展ふくい (<sim>5/25) p.9
- 17 土 季節の変わり湯 レモン湯 (<sim>5/18) p.11  
障がい者スポーツ教室 p.11  
特別展 越前北庄の城と城下 (<sim>7/6) p.20
- 18 日 養浩館庭園 チャリティー茶会 p.10  
越前北庄の城と城下ギャラリートーク (6/1、15、7/5) p.11
- 24 土 福井脳卒中市民講座 p.10  
講座 幕末情報戦 長崎の目下部太郎 p.12
- 25 日 えほんとかんたん工作 p.7  
市美展ふくい講演会 p.9  
昆虫のペーパークラフトづくり p.12
- 29 木 園芸講習会 (果樹の枝葉管理) p.9  
企業の発信力・採用力UP！セミナー p.11

- 5/ 31 土 フォークダンス交流会 p.9  
防火・防災研修会 p.10  
越前北庄の城と城下 見どころ講座 (6/8) p.11

### 6月

- 1 日 御茸山古墳群散策と勾玉づくり p.13
- 4 水 福井学文学講座 初めての人のための俳句作り (<sim>令和8年1/14) p.13
- 7 土 ママの心を軽くする 3つの子育て法則 p.7  
福井学基礎講座 福いいネ！を未来へつなぐ (<sim>11/22) p.8
- 8 日 特別WS 日時計をつくろう！ p.13
- 11 水 健康長寿事業学び舎サロン (<sim>11/26) p.8  
アサーティブ・コミュニケーション講座 p.12
- 14 土 お魚つかみと塩焼きのわくわく体験 (<sim>6/15) p.8
- 15 日 子どもアトリエ 雲のライト p.7  
婚活講座 1対1の個別レッスン (6/28、7/5、12) p.10
- 19 木 環境講座 暮らしに活かす「もったいない」 p.13
- 21 土 市民アトリエ 三色版画 p.9
- 22 日 美文字レッスン (7/20、8/31) p.12
- 25 水 健康長寿事業フェニックス学級 (<sim>11/19) p.8
- 28 土 男女共同参画講演会 p.12
- 29 日 骨格診断でスタイルアップ！ p.10



# E V E N T S

## イベント情報

- 本号に掲載している情報は、3/31 現在の情報です。
- 最新の情報、詳しい情報は、ホームページをご覧ください。
- 略語の見方

**日** 日にち **時** 時間 **場** 場所 **対** 対象 **定** 定員  
**費** 参加費 **持** 持ち物 **申** 申込情報 **問** 問合せ先・申込先

- 費**の記載がないものは無料です。
  - 申**には、①申込期間、②申込手段、③申込時に必要な情報や書類、を記載しています。
  - 申**の③に「共通事項」と記載されているものは、以下をお知らせください。
- 行事名、住所、氏名（よみがな）、年齢、電話番号**  
**申**の記載がないものは申込不要です。

- 有料広告欄は、広告内容を福井市が推奨するものではありません。広告の申し込みは、日勝アド・エージェンシー（TEL 21-0081）にお問い合わせください。

### えほんとかんたん工作



「変わる！」がテーマの絵本の読み聞かせと、紙おもちゃの「ヘキサゴン」を作ります。

**日** 5/25 (日) 14:00 ~ 14:30  
**対** 4歳~小学生  
**問・場** 市立図書館  
 TEL 20-5000 FAX 20-5002

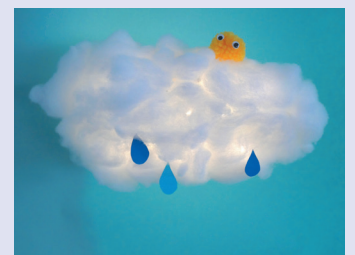


紙おもちゃ「ヘキサゴン」

### 子どもアトリエ 雲のライト



**日** 6/15 (日) 14:00 ~ 16:00  
**対** 小学校1年生以上（小学3年生以下は保護者同伴）  
**定** 25人（抽選）  
**費** 1500円  
**申** ①6/5 (木)まで（必着）②往復はがき、ホームページ ③共通事項、学校名、学年  
**問・場** 〒918-8112  
 福井市下馬3丁目1111 市美術館  
 TEL 33-2990 FAX 33-3114



雲のライト

### 子育て

#### ママの心を軽くする 3つの子育て法則



モノと思考の片づけコンサルタント。山村ゆか氏の講演です。大橋春美氏によるバルーンアートショー（未就学児対象、先着20人）も同時開催します。

**日** 6/7 (土) 10:00 ~ 11:00  
**場** 麻生津公民館  
**対** 市内に住むか勤める、子育てに関心のある人  
**定** 50人（先着順）  
**申** ①5/1 (木)から ②ホームページ、電話、窓口 ③共通事項、こどもに関わっている立場（保護者、児童館の職員など）  
**問** 中央公民館  
 TEL 20-5459 FAX 20-1538

### こども

#### えほんとかんたんあそび



「わにわにおふろ」などの読み聞かせのあと「わにわにのかるた」をして遊びます。

**日** 5/11 (日) 14:00 ~ 14:30  
**対** 4歳~小学生  
**問・場** 市立図書館  
 TEL 20-5000 FAX 20-5002



かるたあそびの様子

電子書籍版で  
「広報ふくい」を  
もっと手軽で便利に



## お魚つかみと塩焼きの わくわく体験



魚講座やクイズ、魚つかみ、魚さばき講座をします。

**日** 6/14(土) 12:30～16:00、  
6/15(日) 9:30～13:00

**対** 5歳以上の子とその保護者

**定** 各回親子12組(抽選)

**費** 1人1600円(魚1匹・豚汁付き、  
保険料含む)

**申** ①6/2(月)まで ②ホームページ

**問・場** 少年自然の家

TEL 41-3660 FAX 41-3661

## 健康長寿事業 フェニックス学級



生活の身近な課題について学びます。

**日** 6/25(水)、7/16(水)、8/22(金)、  
9/17(水)、10/15(水)、11/19(水)  
14:00～15:30

**場** アオッサ 研修室 601 ほか

**対** 市内に住むか勤める人

**定** 70人(先着順)

**申** ①5/1(水)～6/10(水) ②窓口、電話、  
Eメール ③共通事項

※館外学習のみ実費が必要です。

**問** 中央公民館

TEL 20-5459 FAX 20-1538

✉ cyuou-k@mx1.fctv.ne.jp

## 弓道体験会



模範演武、大的での実射を行います。

**日** 5/10(土) 13:00～、14:30～

**場** 市弓道場(松本4丁目)

**対** 小学生以上

**定** 各回20人程度(先着順・会場受付)

※運動ができる服装(前にボタンがない  
ものが望ましい)、靴下を着用して参加  
してください。

**問** 福井市弓道協会(木村)

TEL 21-7606 FAX 20-5746

## 高齢者

## 健康長寿事業 学び舎サロン



「広げよう!人の輪 知識の輪 地域の  
輪」をテーマに参加者同士で交流します。

**日** 6/11(水)、7/23(水)、8/27(水)、  
9/24(水)、10/22(水)、11/26(水)  
14:00～15:30

**場** アオッサ 研修室 603

**対** 市内に住むか勤める人

**定** 30人(抽選)

**申** ①5/23(金)まで ②窓口、電話、  
Eメール ③共通事項

※館外学習のみ実費が必要です。

**問** 中央公民館

TEL 20-5459 FAX 20-1538

✉ cyuou-k@mx1.fctv.ne.jp



昨年開催時の様子

## 一般

## 福井学基礎講座 福い いネ!を未来へつなぐ



福井市の事象に関する学習を通して、  
福井の特性や魅力を見つめ直します。

**日** 6/7(土)、7/12(土)、8/9(土)、9/6(土)、  
10/4(土)、11/1(土)、11/22(土)  
14:00～15:30

**場** アオッサ 研修室 601

**対** 市内に住むか勤める人

**定** 50人(抽選)

**申** ①5/23(金)まで ②窓口、電話、  
Eメール ③共通事項

※館外学習のみ実費が必要です。

**問** 中央公民館

TEL 20-5459 FAX 20-1538

✉ cyuou-k@mx1.fctv.ne.jp



昨年開催時の様子

## 弓道教室



**日** 5/16(金)～7/23(水)の水・金曜日  
19:00～21:00(全20回)

**場** 市弓道場(松本4丁目)

**対** 市内に住むか通勤・通学する小学  
5年生以上

**定** 20人程度(小学生は5人まで・先  
着順)

**費** 4000円(保険料、消耗品代など  
含む)

**申** ①5/10(土)12:30から ②市弓道  
場の窓口 ③申込書

※申込書は窓口にあります。

運動ができる服装(前にボタンがないも  
のが望ましい)、白の靴下か白足袋を着  
用して参加してください。

**問** 福井市弓道協会(木村)

TEL 21-7606 FAX 20-5746

## 3/1の人口と世帯

**人口** 25万3515人  
(前月比-288)

**世帯** 10万8556世帯  
(前月比-46)

## フォークダンス交流会



世界のフォークダンス、レクリエーションダンスをします。

**日** 5/31(土) 13:30～16:00

※受付は13:00からです。

**場** 市体育館

**対** 市内に住むか通勤・通学する人

**費** 200円(保険料含む)

**持** 内履き、飲み物

**問** 福井市フォークダンスサークル「リズムの会」(森永)

TEL 22-4283 FAX 21-5533



昨年開催時の様子

## 市美展ふくい



市民の美術の祭典「市美展ふくい」を開催します。

ジャンルを問わない「小さな作品展」も同時開催します。

**日** 5/16(金)～25(日) 9:00～17:15

※入館は16:45までです。

5/16(金)は9:30から開場式を行い、10:00に開場します。

会期中、ミニワークショップやギャラリートークなど、さまざまな催しがあります。詳しくは、ホームページをご覧ください。

**問・場** 市美術館

TEL 33-2990 FAX 33-3114



昨年開催時の様子

## 市民アトリエ 三色版画



**日** 6/21(土) 10:00～15:00

**対** 中学生以上

**定** 15人(抽選)

**料** 1500円

**申** 6/11(水)まで(必着) ②往復はがき、ホームページ ③共通事項

**問・場** 〒918-8112

福井市下馬3丁目1111 市美術館

TEL 33-2990 FAX 33-3114



三色版画

## 司書セレクトブック



大人向けに本を2冊ずつ包んで貸し出します。何が入っているかは開けてからのお楽しみです。

**日** 5/10(土)～(先着順・会場受付)

※50セットがなくなり次第終了します。

**問・場** 市立図書館

TEL 20-5000 FAX 20-5002

## 市美展ふくい講演会



デザインディレクター西畑敏秀氏による「デザインと、アートのはざまで。」と題した講演会です。

**日** 5/25(日) 15:00～16:00

**場** 福井県立図書館

**問** 市美術館

TEL 33-2990 FAX 33-3114

## 園芸講習会(プランター・花壇づくり)



夏の草花で彩るプランター・花壇づくりを座学で学びます。

**日** 5/15(木) 13:30～15:30

**対** 市内に住む人

**定** 40人(先着順)

**申** ①5/8(木)8:30から ②電話

**問・場** 園芸センター

TEL 83-0265 FAX 83-1342

## 園芸講習会 (果樹の枝葉管理)



果樹の枝葉管理を座学で学びます。

**日** 5/29(木) 13:30～15:30

**対** 市内に住む人

**定** 40人(先着順)

**申** ①5/22(木)8:30から ②電話

**問・場** 園芸センター

TEL 83-0265 FAX 83-1342

## 有料広告欄

KUMON

ペン習字 かきかた 筆ペン 毛筆

指導者養成プログラムで未経験でも安心!

5月 無料体験学習 (5/11～5/31) 生徒募集中!

もひとつの大切な時間 私、先生

教室開設説明会 【事前予約制】 4日前までにお申し込みください。

■福井 5/13(火) 10:00～12:00  
福井市地域交流プラザ(AOSSA館内) 6階 606  
※25歳～60歳代前半(女性)の方をお願いします。

上記の他、オンライン説明会も実施中!

お申し込みは WEB またはフリーダイヤルから

くもん書写の先生

0120-410-297  
株式会社 公文エルアイエル  
大阪市淀川区西中島5-6-6 公文教育会館

詳細はコチラ!

## 婚活講座 1対1の個別レッスン



恋愛や婚活のお悩みに、個別にアドバイスします。

**日** 6/15(日)、28(土)、7/5(土)、12(土)  
13:00～17:00(1人30分まで)

**場** アオッサ 研修室 503

**対** 誠実に結婚を希望する26～40歳の独身男女

**定** 10人(抽選)

**申** ①6/4(木)まで ②ホームページ

**問** 女性活躍促進課

TEL 20-5353 FAX 20-1538

## 骨格診断で スタイルアップ!



田海佑史子氏から、生まれ持った自身の骨格から似合う服装などが分かる骨格診断について、加地純子氏から、未来に向けて今から知っておきたいお金の知識を学びます。

**日** 6/29(日) 13:30～15:40

**場** アオッサ 6階 レクリエーションルーム

**対** 20～30歳代の独身女性

**定** 20人(抽選)

**申** ①6/16(月)まで ②ホームページ

**問** 女性活躍促進課

TEL 20-5353 FAX 20-1538

自分をもっと好きになる! **参加無料**

### わたし磨き Lesson

6月29日(日) 13:30-15:40

**骨格診断でスタイルアップ!**  
生まれ持った自身の骨格から似合う分かる骨格診断について学びます!  
自分にぴったりのファッションが見つかる!  
買ったけど着なくなる服が多い...  
買い物の失敗を防ぐ! アイテム選びのポイント  
薄着になると体型が気になる...  
アドバイスで賢者の着こなしに自信がつく!

講師: 骨格スタイルアドバイザー◎ 田海 佑史子氏  
15,000以上のコーディネート経験。20年以上のファッション経験。骨格診断だけでなく、着こなしやコーディネート、メイク、ヘアアレンジなど、多岐にわたるファッションに関する知識を豊富に持つ。骨格診断だけでなく、着こなしやコーディネート、メイク、ヘアアレンジなど、多岐にわたるファッションに関する知識を豊富に持つ。

講師: ファイナンシャルプランナーCFP® 加地 純子氏  
10年以上のファイナンシャルプランナー経験。FP2級、FP3級、FP4級、FP5級、FP6級、FP7級、FP8級、FP9級、FP10級、FP11級、FP12級、FP13級、FP14級、FP15級、FP16級、FP17級、FP18級、FP19級、FP20級、FP21級、FP22級、FP23級、FP24級、FP25級、FP26級、FP27級、FP28級、FP29級、FP30級、FP31級、FP32級、FP33級、FP34級、FP35級、FP36級、FP37級、FP38級、FP39級、FP40級、FP41級、FP42級、FP43級、FP44級、FP45級、FP46級、FP47級、FP48級、FP49級、FP50級、FP51級、FP52級、FP53級、FP54級、FP55級、FP56級、FP57級、FP58級、FP59級、FP60級、FP61級、FP62級、FP63級、FP64級、FP65級、FP66級、FP67級、FP68級、FP69級、FP70級、FP71級、FP72級、FP73級、FP74級、FP75級、FP76級、FP77級、FP78級、FP79級、FP80級、FP81級、FP82級、FP83級、FP84級、FP85級、FP86級、FP87級、FP88級、FP89級、FP90級、FP91級、FP92級、FP93級、FP94級、FP95級、FP96級、FP97級、FP98級、FP99級、FP100級、FP101級、FP102級、FP103級、FP104級、FP105級、FP106級、FP107級、FP108級、FP109級、FP110級、FP111級、FP112級、FP113級、FP114級、FP115級、FP116級、FP117級、FP118級、FP119級、FP120級、FP121級、FP122級、FP123級、FP124級、FP125級、FP126級、FP127級、FP128級、FP129級、FP130級、FP131級、FP132級、FP133級、FP134級、FP135級、FP136級、FP137級、FP138級、FP139級、FP140級、FP141級、FP142級、FP143級、FP144級、FP145級、FP146級、FP147級、FP148級、FP149級、FP150級、FP151級、FP152級、FP153級、FP154級、FP155級、FP156級、FP157級、FP158級、FP159級、FP160級、FP161級、FP162級、FP163級、FP164級、FP165級、FP166級、FP167級、FP168級、FP169級、FP170級、FP171級、FP172級、FP173級、FP174級、FP175級、FP176級、FP177級、FP178級、FP179級、FP180級、FP181級、FP182級、FP183級、FP184級、FP185級、FP186級、FP187級、FP188級、FP189級、FP190級、FP191級、FP192級、FP193級、FP194級、FP195級、FP196級、FP197級、FP198級、FP199級、FP200級、FP201級、FP202級、FP203級、FP204級、FP205級、FP206級、FP207級、FP208級、FP209級、FP210級、FP211級、FP212級、FP213級、FP214級、FP215級、FP216級、FP217級、FP218級、FP219級、FP220級、FP221級、FP222級、FP223級、FP224級、FP225級、FP226級、FP227級、FP228級、FP229級、FP230級、FP231級、FP232級、FP233級、FP234級、FP235級、FP236級、FP237級、FP238級、FP239級、FP240級、FP241級、FP242級、FP243級、FP244級、FP245級、FP246級、FP247級、FP248級、FP249級、FP250級、FP251級、FP252級、FP253級、FP254級、FP255級、FP256級、FP257級、FP258級、FP259級、FP260級、FP261級、FP262級、FP263級、FP264級、FP265級、FP266級、FP267級、FP268級、FP269級、FP270級、FP271級、FP272級、FP273級、FP274級、FP275級、FP276級、FP277級、FP278級、FP279級、FP280級、FP281級、FP282級、FP283級、FP284級、FP285級、FP286級、FP287級、FP288級、FP289級、FP290級、FP291級、FP292級、FP293級、FP294級、FP295級、FP296級、FP297級、FP298級、FP299級、FP300級、FP301級、FP302級、FP303級、FP304級、FP305級、FP306級、FP307級、FP308級、FP309級、FP310級、FP311級、FP312級、FP313級、FP314級、FP315級、FP316級、FP317級、FP318級、FP319級、FP320級、FP321級、FP322級、FP323級、FP324級、FP325級、FP326級、FP327級、FP328級、FP329級、FP330級、FP331級、FP332級、FP333級、FP334級、FP335級、FP336級、FP337級、FP338級、FP339級、FP340級、FP341級、FP342級、FP343級、FP344級、FP345級、FP346級、FP347級、FP348級、FP349級、FP350級、FP351級、FP352級、FP353級、FP354級、FP355級、FP356級、FP357級、FP358級、FP359級、FP360級、FP361級、FP362級、FP363級、FP364級、FP365級、FP366級、FP367級、FP368級、FP369級、FP370級、FP371級、FP372級、FP373級、FP374級、FP375級、FP376級、FP377級、FP378級、FP379級、FP380級、FP381級、FP382級、FP383級、FP384級、FP385級、FP386級、FP387級、FP388級、FP389級、FP390級、FP391級、FP392級、FP393級、FP394級、FP395級、FP396級、FP397級、FP398級、FP399級、FP400級、FP401級、FP402級、FP403級、FP404級、FP405級、FP406級、FP407級、FP408級、FP409級、FP410級、FP411級、FP412級、FP413級、FP414級、FP415級、FP416級、FP417級、FP418級、FP419級、FP420級、FP421級、FP422級、FP423級、FP424級、FP425級、FP426級、FP427級、FP428級、FP429級、FP430級、FP431級、FP432級、FP433級、FP434級、FP435級、FP436級、FP437級、FP438級、FP439級、FP440級、FP441級、FP442級、FP443級、FP444級、FP445級、FP446級、FP447級、FP448級、FP449級、FP450級、FP451級、FP452級、FP453級、FP454級、FP455級、FP456級、FP457級、FP458級、FP459級、FP460級、FP461級、FP462級、FP463級、FP464級、FP465級、FP466級、FP467級、FP468級、FP469級、FP470級、FP471級、FP472級、FP473級、FP474級、FP475級、FP476級、FP477級、FP478級、FP479級、FP480級、FP481級、FP482級、FP483級、FP484級、FP485級、FP486級、FP487級、FP488級、FP489級、FP490級、FP491級、FP492級、FP493級、FP494級、FP495級、FP496級、FP497級、FP498級、FP499級、FP500級、FP501級、FP502級、FP503級、FP504級、FP505級、FP506級、FP507級、FP508級、FP509級、FP510級、FP511級、FP512級、FP513級、FP514級、FP515級、FP516級、FP517級、FP518級、FP519級、FP520級、FP521級、FP522級、FP523級、FP524級、FP525級、FP526級、FP527級、FP528級、FP529級、FP530級、FP531級、FP532級、FP533級、FP534級、FP535級、FP536級、FP537級、FP538級、FP539級、FP540級、FP541級、FP542級、FP543級、FP544級、FP545級、FP546級、FP547級、FP548級、FP549級、FP550級、FP551級、FP552級、FP553級、FP554級、FP555級、FP556級、FP557級、FP558級、FP559級、FP560級、FP561級、FP562級、FP563級、FP564級、FP565級、FP566級、FP567級、FP568級、FP569級、FP570級、FP571級、FP572級、FP573級、FP574級、FP575級、FP576級、FP577級、FP578級、FP579級、FP580級、FP581級、FP582級、FP583級、FP584級、FP585級、FP586級、FP587級、FP588級、FP589級、FP590級、FP591級、FP592級、FP593級、FP594級、FP595級、FP596級、FP597級、FP598級、FP599級、FP600級、FP601級、FP602級、FP603級、FP604級、FP605級、FP606級、FP607級、FP608級、FP609級、FP610級、FP611級、FP612級、FP613級、FP614級、FP615級、FP616級、FP617級、FP618級、FP619級、FP620級、FP621級、FP622級、FP623級、FP624級、FP625級、FP626級、FP627級、FP628級、FP629級、FP630級、FP631級、FP632級、FP633級、FP634級、FP635級、FP636級、FP637級、FP638級、FP639級、FP640級、FP641級、FP642級、FP643級、FP644級、FP645級、FP646級、FP647級、FP648級、FP649級、FP650級、FP651級、FP652級、FP653級、FP654級、FP655級、FP656級、FP657級、FP658級、FP659級、FP660級、FP661級、FP662級、FP663級、FP664級、FP665級、FP666級、FP667級、FP668級、FP669級、FP670級、FP671級、FP672級、FP673級、FP674級、FP675級、FP676級、FP677級、FP678級、FP679級、FP680級、FP681級、FP682級、FP683級、FP684級、FP685級、FP686級、FP687級、FP688級、FP689級、FP690級、FP691級、FP692級、FP693級、FP694級、FP695級、FP696級、FP697級、FP698級、FP699級、FP700級、FP701級、FP702級、FP703級、FP704級、FP705級、FP706級、FP707級、FP708級、FP709級、FP710級、FP711級、FP712級、FP713級、FP714級、FP715級、FP716級、FP717級、FP718級、FP719級、FP720級、FP721級、FP722級、FP723級、FP724級、FP725級、FP726級、FP727級、FP728級、FP729級、FP730級、FP731級、FP732級、FP733級、FP734級、FP735級、FP736級、FP737級、FP738級、FP739級、FP740級、FP741級、FP742級、FP743級、FP744級、FP745級、FP746級、FP747級、FP748級、FP749級、FP750級、FP751級、FP752級、FP753級、FP754級、FP755級、FP756級、FP757級、FP758級、FP759級、FP760級、FP761級、FP762級、FP763級、FP764級、FP765級、FP766級、FP767級、FP768級、FP769級、FP770級、FP771級、FP772級、FP773級、FP774級、FP775級、FP776級、FP777級、FP778級、FP779級、FP780級、FP781級、FP782級、FP783級、FP784級、FP785級、FP786級、FP787級、FP788級、FP789級、FP790級、FP791級、FP792級、FP793級、FP794級、FP795級、FP796級、FP797級、FP798級、FP799級、FP800級、FP801級、FP802級、FP803級、FP804級、FP805級、FP806級、FP807級、FP808級、FP809級、FP810級、FP811級、FP812級、FP813級、FP814級、FP815級、FP816級、FP817級、FP818級、FP819級、FP820級、FP821級、FP822級、FP823級、FP824級、FP825級、FP826級、FP827級、FP828級、FP829級、FP830級、FP831級、FP832級、FP833級、FP834級、FP835級、FP836級、FP837級、FP838級、FP839級、FP840級、FP841級、FP842級、FP843級、FP844級、FP845級、FP846級、FP847級、FP848級、FP849級、FP850級、FP851級、FP852級、FP853級、FP854級、FP855級、FP856級、FP857級、FP858級、FP859級、FP860級、FP861級、FP862級、FP863級、FP864級、FP865級、FP866級、FP867級、FP868級、FP869級、FP870級、FP871級、FP872級、FP873級、FP874級、FP875級、FP876級、FP877級、FP878級、FP879級、FP880級、FP881級、FP882級、FP883級、FP884級、FP885級、FP886級、FP887級、FP888級、FP889級、FP890級、FP891級、FP892級、FP893級、FP894級、FP895級、FP896級、FP897級、FP898級、FP899級、FP900級、FP901級、FP902級、FP903級、FP904級、FP905級、FP906級、FP907級、FP908級、FP909級、FP910級、FP911級、FP912級、FP913級、FP914級、FP915級、FP916級、FP917級、FP918級、FP919級、FP920級、FP921級、FP922級、FP923級、FP924級、FP925級、FP926級、FP927級、FP928級、FP929級、FP930級、FP931級、FP932級、FP933級、FP934級、FP935級、FP936級、FP937級、FP938級、FP939級、FP940級、FP941級、FP942級、FP943級、FP944級、FP945級、FP946級、FP947級、FP948級、FP949級、FP950級、FP951級、FP952級、FP953級、FP954級、FP955級、FP956級、FP957級、FP958級、FP959級、FP960級、FP961級、FP962級、FP963級、FP964級、FP965級、FP966級、FP967級、FP968級、FP969級、FP970級、FP971級、FP972級、FP973級、FP974級、FP975級、FP976級、FP977級、FP978級、FP979級、FP980級、FP981級、FP982級、FP983級、FP984級、FP985級、FP986級、FP987級、FP988級、FP989級、FP990級、FP991級、FP992級、FP993級、FP994級、FP995級、FP996級、FP997級、FP998級、FP999級、FP1000級

お申込みはこちら↓  
6/16(月) 締切

主催: 福井市男女共同参画推進課  
問合せ: 福井市女性活躍促進課 TEL: 0776-20-5353

講座のチラシ

## 養浩館庭園 緑のカフェテラス



**日** 5/10(土)～12(月) 10:30～16:30  
※雨天時は24(土)～26(月)に延期します。

注文は16:00までです。

当日分が売り切れ次第、終了します。

**場** 養浩館庭園

**費** 600円(茶菓子代含む)

※入園料220円が別に必要です。

**問** 文化振興課

TEL 20-5367 FAX 20-5670



庭カフェテラス

## 養浩館庭園 チャリティー茶会



**日** 5/18(日) 10:00～16:00

※茶券の販売は15:30までです。

**場** 養浩館庭園

**費** 800円(茶菓子代含む)

※入席料の一部は、福井県しあわせ基金へ寄付します。

家庭の日(第3日曜日)のため入園無料です。

**問** 文化振興課

TEL 20-5367 FAX 20-5670

## 防火・防災研修会



気象予報士の村田光広氏が、福井の気象と災害対策について話します。

**日** 5/31(土) 14:00～15:30

※入場受付は13:30からです。

**対** 嶺北地域に住むか通勤する人

**定** 35人(先着順)

**申** ①5/2(金)から ②電話、FAX、ホームページ ③共通事項

**問・場** 防災センター

TEL 20-5156 FAX 21-9735

## 福井脳卒中市民講座



福井大学医学部附属病院の西山康裕氏による「脳卒中ーあなたとあなたの大切な人を守るにはー」と題した講演会です。ミュージカル劇団ドラゴンファミリーによる劇もあります。

**日** 5/24(土) 14:00～16:00

**場** ハピリンホール(ハピリン3階)

**問** 健康管理センター

TEL 28-1256 FAX 28-3747



昨年開催時の様子

## 手話通訳者・要約筆記 者を派遣します

市が主催する行事へ手話通訳者・要約筆記者の派遣を希望する人は、各行事の担当課または障がい福祉課へ連絡してください。

**問合せ** 障がい福祉課

TEL 20-5435 FAX 20-5407

## 納期限は6/2(月)です

軽自動車税(種別割) 全期

納税は便利な口座振替で

## 企業の発信力・採用力UP!セミナー



第1部では、企業の魅力発信やインターンシップの事例紹介、第2部では、SNSが採用にもたらす効果やSNSを活用した事例紹介を行います。

**日** 5/29(木) 13:15～

**場** 福井県自治会館(西開発4丁目)

**対** 市内中小企業の事業主、人事担当者など

**申** ①5/21(木)まで ②ホームページ ③会社名、参加者の役職、氏名、電話番号、Eメールアドレスなど

**問** 商工労政課

TEL 20-5325 FAX 20-5323



昨年開催時の様子

## 季節の変わり湯 レモン湯



血行促進や美肌効果が期待できるレモン湯に入って、リフレッシュしませんか。

**日** 5/17(土)、18(日) 9:30～21:30

※受付は21:00までです。

**費**・大人(中学生以上) 640円

・市内に住む65歳以上 500円

・小学生(12歳のみ) 410円

・小学生(12歳未満) 260円

・未就学児(3歳以上) 210円

**問・場** 越前水仙の里温泉 波の華

TEL 89-7387 FAX 89-7388



越前水仙の里温泉 波の華

## 越前北庄の城と城下 ギャラリートーク



特別展「越前北庄の城と城下」の展示を解説します。

**日** 5/18(日)、6/1(日)、15(日)、7/5(土)

14:00～14:50

※観覧料が必要です。

**問・場** 郷土歴史博物館

TEL 21-0489 FAX 21-1489



ギャラリートーク

## 越前北庄の城と城下 見どころ講座



特別展「越前北庄の城と城下」の見どころを紹介します。

**日** 5/31(土)、6/8(日)

10:30～11:30

**定** 各日60人(先着順・会場受付)

**費** 100円

※展示を見る場合は、観覧料が別に必要です。

**問・場** 郷土歴史博物館

TEL 21-0489 FAX 21-1489

## 防災気象情報メールに 登録しましょう

避難指示などの避難情報や注意報・警報などの気象情報を、携帯電話やスマートフォンなどにお知らせします。

※通信料がかかります。



## 障がい者スポーツ教室



障がいのある人もない人も、一緒に楽しく体を動かしましょう。ボッチャ、フライングディスク、車いすテニスなどを行います。

**日** 5/17(土) 10:30～12:30

**場** ちもり体育館(湊4丁目)

**対** 市内に住むか通勤・通学する人

※5人以上の団体の場合のみ事前予約が必要です。詳しくは、ホームページをご覧ください。

**持** タオル、内履き、飲み物など

**問** 障がい福祉課

TEL 20-5435 FAX 20-5407



フライングディスク

## 救急医療機関は 正しく受診しましょう

休日・夜間の時間外受診は、病気の程度に応じて医療機関の役割が分かれています。

高度な救急医療を担う病院を、緊急性のない患者が多く訪れると、一刻を争う重症の救急患者の対応が難しくなります。

比較的軽傷な病気やけがの時は、初期(一次)

救急医療機関で診てもらいましょう。



## 古典をたのしむ美文字 レッスン「枕草子」編



書道講師吉水奈方子氏の指導により、「枕草子」を題材に文字の練習をします。

**日** 6/22(日)、7/20(日)、8/31(日)  
10:00～11:30

**場** 愛宕坂茶道美術館

**対** 中学生以上

**定** 20人(抽選)

**費** 1700円(3回分)

**申** ①6/3(火)まで(必着)②往復はがき、ホームページ③共通事項、希望する筆記具(ペンまたは筆ペン)

**問** 〒918-8007 福井市日下部1丁目6-34 橘曙覧記念文学館  
TEL 35-1110 FAX 33-3933

## 講座 幕末情報戦 長崎の日下部太郎



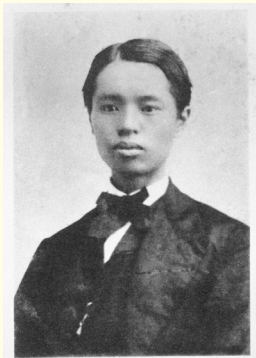
渡米前、情報戦の最前線にいた日下部太郎とその報告についての講座です。

**日** 5/24(土) 13:30～15:00

**定** 20人(先着順)

**申** ①5/1(木)から②電話、ホームページ

**問・場** グリフィス記念館  
TEL・FAX 50-2911



日下部下郎の中學留學米  
國像(複製)：福井市立郷土歴史博物館

日下部太郎氏

防災行政無線の内容を  
もう一度聞きたいとき

ニツコリ フクイシ  
TEL 25・2914

※通話料金が発生します。

## 八代英輝氏による 男女共同参画講演会



弁護士八代英輝氏による「ひとつとではない金融トラブル問題ー多様性の今、賢く生きようー」と題した講演会です。6/23(月)から30(月)までアオッサ1階アトリウムでパネル展も行います。

**日** 6/28(土) 14:00～15:30

**場** アオッサ 研修室 601

**定** 150人程度(抽選)

**申** ①6/11(火)まで②電話、FAX、ホームページ

**問** 男女共同参画センター

TEL 20-1537 FAX 20-1538



八代英輝氏

## アサーティブ・コミュニ ケーション講座



相手を尊重しながら、自分の意見を誠実、率直に伝えて対等に向き合う、アサーティブ・コミュニケーションを学びます。

**日** 6/11(火) 18:30～20:00

**場** アオッサ 研修室 607

**対** 市内に住むか勤める、50歳代までの働く女性

**定** 30人(抽選)

**申** ①5/31(土)まで②ホームページ

**問** 男女共同参画センター

TEL 20-1537 FAX 20-1538



昨年の講座の様子

## 昆虫のペーパークラフ トづくり



ペーパークラフトでクワガタのかぶとやチョウの飛び出す絵本を作ります。

**日** 5/25(日) 10:00～11:30、  
13:00～15:30

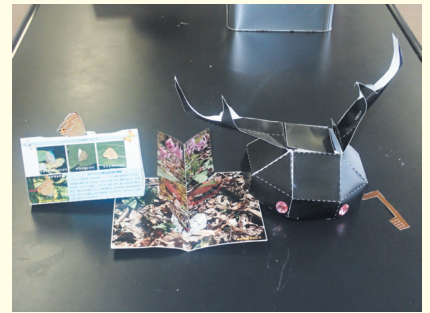
**定** 各回25人(先着順)

**料** 100円

※展示を見る場合は、別に入館料が必要です。

**問・場** 自然史博物館

TEL 35-2844 FAX 34-4460



昆虫のペーパークラフト

## 天体観望会 火星と月を見よう



**日** 5/10(土) 19:00～20:30  
(雨天・曇天中止)

※中学生以下は保護者同伴で参加してください。

**問・場** 自然史博物館

TEL 35-2844 FAX 34-4460



昨年の天体観望会の様子

## サイエンスカフェ



越前がにミュージアム主任研究員の大間憲之氏による専門分野と天文・宇宙についての講座です。

- 日** 5/4 (日) 15:00 ~ 16:00  
**場** ハピリン5階エレベーター前  
**定** 20人 (先着順・会場受付)  
**問** セーレンプラネット  
TEL 43-1622 FAX 43-1644



チラシ

## 昼間の天体観望会



福井駅東口の屋上広場で、望遠鏡を使って太陽を観察します。

- 日** 5/6 (火休) 11:00 ~ 12:00 (雨天・曇天中止)  
**場** 観光交流センター 屋上広場  
**問** セーレンプラネット  
TEL 43-1622 FAX 43-1644

## この雨、大丈夫？ 「キキクル」で確認

気象庁の「キキクル (危険度分布)」で、大雨による災害の危険度の高まりを地図上で確認できます。自主的な避難の判断に活用してください。

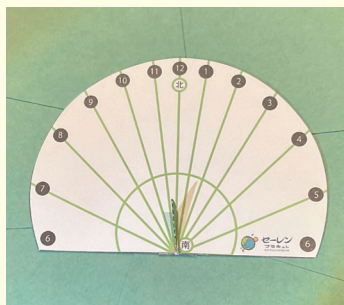


## 日時計をつくろう！



6/10「時の記念日」に合わせて、影で時間が分かる日時計を作ります。

- 日** 6/8 (日) 13:50 ~ 14:20  
**場** ハピリン5階エレベーター前  
**定** 10人 (先着順)  
**費** 100円 (材料費)  
**申** ① 5/8 (木) 9:30 から ②窓口、電話  
**問** セーレンプラネット  
TEL 43-1622 FAX 43-1644



日時計

## 御苮山古墳群散策と 勾玉づくり



県指定史跡の御苮山古墳群を散策し、当時の装飾品である勾玉をつくります。

- 日** 6/1 (日) 9:30 ~ 12:00  
**場** 少年自然の家  
**定** 20人 (抽選)  
**費** 200円  
※動きやすい服装で参加してください。  
**申** ① 5/19 (月) (必着) ②往復はがき、Eメール ③共通事項、参加人数  
**問** 〒918-8026  
福井市洲4丁目748 文化財保護課  
TEL 35-1015 FAX 35-1017  
✉ bunka-b@city.fukui.lg.jp



昨年開催の散策の様子

## 福井学文学講座 初めての人のための俳句作り



- 日** 6/4 (木)、7/2 (木)、8/6 (木)、9/3 (木)、10/1 (木)、11/5 (木)、12/3 (木)、令和8年1/14 (木) 14:00 ~ 15:45  
**場** アオッサ 研修室 601BC ほか  
**対** 市内に住むか勤める俳句初心者  
**定** 25人 (抽選)  
**申** ① 5/20 (火)まで ②電話、Eメール ③共通事項  
**問** 中央公民館  
TEL 20-5459 FAX 20-1538  
✉ cyuou-k@mx1.fctv.ne.jp



昨年の講座で制作した作品

## 環境講座 暮らしに活かす「もったいない」



- 日** 6/19 (木)、7/24 (木)、8/28 (木)、9/25 (木)、10/23 (木)、11/20 (木) 14:00 ~ 15:30  
**場** アオッサ 研修室 603  
**対** 市内に住むか勤める人  
**定** 20人 (抽選)  
**申** ① 6/4 (木)まで ②窓口、電話、Eメール ③共通事項  
※館外学習のみ実費が必要です。  
**問** 中央公民館  
TEL 20-5459 FAX 20-1538  
✉ cyuou-k@mx1.fctv.ne.jp

## Yahoo! 防災速報

緊急地震速報や津波、大雨、避難の情報など、福井市のさまざまな災害情報を、アプリで通知します。





# INFORMATION

## 福井市の情報

福井市からのお知らせです。  
最新の情報、詳しい情報は、  
市ホームページをご覧ください。

### お知らせ

#### 夜間納税電話相談



開庁時間に都合がつかず相談できない人のために、夜間に電話による納税相談を受け付けます。

とき 5/22(木) 17:15～19:00

問合せ 納税課

TEL 20-5330 FAX 20-5339

#### 運転免許自主返納臨時窓口の開設



運転免許の自主返納の手続きや、返納の相談、運転経歴証明書の申請ができます。市内に住む65歳以上の自主返納者には、ICOCAなどの交付を行います。

とき 5/30(金) 10:00～14:00

ところ 市役所本館6階 第6会議室

持ち物 有効期限前の運転免許証、マイナンバーカードや保険証などの身分証明書

※運転経歴証明書の申請に必要な書類など、詳しくはホームページをご覧ください。

問合せ 自転車利用推進課

TEL 20-5387 FAX 20-5139



過去開催の様子

#### 都市計画マスタープラン(素案)の縦覧など



都市計画マスタープラン、立地適正化計画の改定に向けた素案の縦覧などを行います。

##### ◆素案の縦覧

とき 5/1(木)～14(木) 8:30～17:15  
(土・日曜日、祝休日を除く)

※素案に意見がある人は、申し出により公聴会で公述することができます。詳しくは、ホームページをご覧ください。

ところ 市役所本館5階 都市計画課

##### ◆公聴会

とき 5/29(木) 19:00～

ところ 総合ボランティアセンター(ハピリン4階)

※公述の申し出がない場合は、中止します。詳しくは、ホームページなどでお知らせします。

問合せ・申出先 都市計画課

TEL 20-5450 FAX 20-5453

#### 盛土などの行為に許可・届け出が必要に



盛土規制法に基づき、盛土などを規制する二つの区域を市内全域に指定し、6/30(月)から規制を開始します。

規制区域内において、一定規模以上の盛土、切土、一時的な土砂の堆積などを行う場合、事前に許可申請または届け出が必要となります。

また、規制区域内では、過去に行われた盛土なども含めて、土地所有者などがその土地を安全な状態に維持する必要があります。

規制区域、許可申請や届け出が必要な行為など、詳しくはホームページをご覧ください。

問合せ 都市計画課

TEL 20-5450 FAX 20-5453

#### 5/12は民生委員・児童委員の日



5/12～18は民生委員・児童委員の活動強化週間です。

民生委員・児童委員は、子育てや介護の悩みを抱える人や高齢者、障がいのある人など、支援を必要とする人と行政などの関係機関をつなぐパイプ役、地域の身近な相談相手です。

社会福祉協議会や福祉委員などと協力し、悩みを抱える皆さんを支援しています。

※各協議会の活動内容や各地域を担当する委員など、詳しくはホームページをご覧ください。

問合せ 福祉政策課

TEL 20-5786 FAX 20-5708

#### 全国瞬時警報システム の伝達試験



市内の屋外スピーカーから一斉に放送が流れますが、試験ですのでご注意ください。

とき 5/28(木) 11:00

※放送内容は、TEL 25-2914(ニコリ、フクイン)で確認できます。

台風などの自然災害に伴う災害対応などにより実施できない場合は、6/25(木)に延期します。

問合せ 危機管理課

TEL 20-5234 FAX 20-5235

## 福井市功労者

市政の発展、教育文化の向上、公共の福祉の増進などに貢献した人を表彰しています。令和7年度は、24人が受賞しました。



### 自治振興

元 福井市議会議員  
石丸 濱夫 さん



### 社会事業

民生委員・児童委員  
関西 愛子 さん



### 社会事業

民生委員・児童委員  
漆崎 美智遠 さん



### 社会事業

民生委員・児童委員  
前川 逸子 さん



### 社会事業

元(福)岡保保育園  
理事長  
藤井 輝雄 さん



### 社会事業

(福)足羽福祉会  
足羽利生苑 施設長  
岩本 昌雄 さん



### 社会事業

福井市遺族連合会 副会長  
竹澤 靖子 さん



### 社会事業

歯科医師  
(越廼歯科診療所)  
大野屋 雅寛 さん



### 社会事業

福井市交通指導員  
河端 加代子 さん



### 産業振興

福井東商工会 理事  
野路 精一 さん



### 産業振興

福井北商工会 理事  
宮本 輝栄 さん



### 産業振興

福井北商工会 副会長  
坂口 昇 さん



### 産業振興

福井魚商協同組合 理事長  
小林 輝美 さん



### 産業振興

福井市中央卸売市場関連  
団地協同組合 監事  
前川 和久 さん



### 産業振興

福井市中央卸売市場関連  
団地協同組合 理事長  
太田 芳一 さん



### 産業振興

福井市中央卸売市場関連  
団地協同組合 副理事長  
大西 章夫 さん



### 産業振興

福井市中央卸売市場関連  
団地協同組合 理事  
山川 和弘 さん



### 教育文化

学校医  
高橋 嘉彦 さん



### 教育文化

学校薬剤師  
山本 信雄 さん



### 教育文化

学校薬剤師  
巴山 清吉 さん



### 教育文化

学校薬剤師  
中静 美紀 さん



### 教育文化

ボーイスカウト福井  
第7団 団委員長  
西 法男 さん



### 教育文化

ガールスカウト福井県  
第9団 リーダー  
飯田 幸恵 さん



### 教育文化

福井市スポーツ推進委員  
協議会 副会長  
山本 光慶 さん

### 問合せ

文書法制課  
TEL 20-5699  
FAX 20-5759



## 農林水産奨励賞



市の農林水産業発展のため、優れた取り組みを行っている農林漁業者などを表彰しています。令和6年度は、次の個人と団体が受賞しました。



清水 慎介、江梨華（中新田町）



こしの水仙部会（城有町）



株式会社ケンスイ（高柳1丁目）

問合せ 農政企画課  
TEL 20-5420 FAX 20-5740

## 5月の献血



とき 金曜日を除く毎日  
8:30～11:30、13:00～16:00

### ◆成分献血の受付

8:30～11:00、13:00～16:00

問合せ・ところ 赤十字血液センター  
献血ホール「いぶき」  
TEL 36-0221 FAX 33-7189

## はかりの定期検査を します



商取引や証明行為に使用するはかりは、計量法により2年に1回、公的な定期検査を受けなければなりません。対象となる人は、必ず受検してください。※対象、検査地区、手数料、検査日程など、詳しくはホームページをご覧ください。運搬できないはかりや、ひょう量が250kgを超えるはかり、高精度の電気式はかりを使用している人は、別日程で検査します。詳しくは、お問い合わせください。

問合せ 消費者センター  
TEL 20-5070 FAX 20-5081

## フードドライブに ご協力ください



食品ロス削減に向けて、家庭で余っている食品を福祉関連団体などに提供するため、民間事業者と連携して「フードドライブ」を行います。缶詰やレトルト食品など、なるべく簡単に食べられるものの提供をお願いします。

受付場所 市内の公共施設や商業施設  
※受付日時など、詳しくはホームページをご覧ください。

募集する食品 常温保存が可能で、賞味期限が1か月以上残っている食品

- ・缶詰（肉、魚、野菜、果物など）
- ・レトルト、インスタント食品
- ・菓子類、飲料（アルコールを除く）
- ・海苔、茶漬け、ふりかけ
- ・粉ミルク
- ・米、乾麺（パスタ、素麺など）

※受け取ることができない食品など、詳しくはホームページをご覧ください。

問合せ 環境政策課  
TEL 20-5609 FAX 20-5754



フードドライブで集まった食品類

## 太陽光発電設備と蓄電池の導入を補助します



対象 自ら居住する住宅の敷地内に、太陽光発電設備や蓄電池を新しく導入する人

補助要件・市内に設置する  
・固定価格買取制度（FIT制度）などと併用しない など

補助額（上限額）  
・太陽光発電設備と蓄電池をセットで導入 60万5000円

・太陽光発電設備のみ導入 25万円

申込 5/1（木）13:00から、申請書を窓口へ提出してください。

※予算額に達した時点で終了します。申請書や補助条件など、詳しくはホームページをご覧ください。

問合せ・申込先  
環境政策課（市役所別館4階）  
TEL 20-5609 FAX 20-5754

## 募集

### 市営住宅入居者募集



#### ◆東安居団地A棟702号室

条件 間取り：1LDK、単身世帯：可、家賃：2万700円～4万700円

#### ◆東安居団地E棟701号室

条件 間取り：3DK、単身世帯：不可、家賃：2万7000円～5万3000円

申込 5/1（木）から16（金）15:00までに、申込書と必要書類を窓口へ提出してください。

※申し込み多数の場合は、抽選します（5/28（水）予定）。

申込資格や必要書類、入居可能時期など、詳しくはホームページをご覧ください。

問合せ・申込先  
市営住宅課（市役所本館4階）  
TEL 20-5570 FAX 20-5573

## 市職員採用試験



令和8年4月採用予定の市職員の採用試験は、前期試験と後期試験の2回に分けて実施します。

医師、獣医師、薬剤師などの採用選考は、随時申し込みを受け付けます。

### ◆前期採用試験

主に、大学卒業程度の学力を必要とする試験区分です。第1次試験は、6月中旬を予定しています。申込期間や受験資格など、詳しくは4月下旬にホームページ、市公式LINEでお知らせします。

### ◆後期採用試験

主に、短大・高校卒業程度の学力を必要とする試験区分です。試験の概要は、4月下旬にホームページでお知らせします。試験の詳細は、8月上旬にホームページ、市公式LINEでお知らせします。

**申込** ホームページから申し込んでください。

**問合せ・申込先** 職員課

TEL 20-5250 FAX 20-5733

## クリエイティブプロジェクト 参加者募集



6月から、市と若者が連携し、まちづくりや地域課題解決などに取り組むプロジェクトを始動します。プロジェクトに参加する若者を募集します。

**定員** 30人(選考)

**申込** 5/9(金)までに、ホームページから申し込んでください。

※応募要件や活動期間など、詳しくはホームページをご覧ください。

**問合せ・申込先** 広報プロモーション課  
TEL 20-5257 FAX 20-5438



イメージ

## 福井市子ども司書くらぶ募集



図書館の「お仕事体験」や交流会、「福井市こどもの本大賞」の投票に参加しませんか。本が好きな人、図書館に興味のある人を募集します。

※「福井市こどもの本大賞」は1~12月に発行された児童書から、子どもたちの投票によって大賞本を決定する事業です。

**とき** 5月~令和8年1月の毎月第4日曜日 など

**ところ** みどり図書館、市立図書館、桜木図書館

**対象** 候補本を3冊以上読み、コメントが書ける小学4~6年生

**申込** 5/7(水)から12/25(木)までに、Eメールまたはホームページで、共通事項、学校名、学年をお知らせください。

**問合せ・申込先** みどり図書館

TEL 34-8859 FAX 34-8499

✉ midorikan@city.fukui.lg.jp



過去開催の交流会の様子

## 福井市ティーンズ司書くらぶ募集



図書館の「お仕事体験」やカウンター体験、特設コーナー作りなどを体験してみませんか。交流会も行います。

**とき** 8/10(日)、12/21(日)

10:00~11:30

**対象** 中学・高校生

**申込** 5/7(水)から12/14(日)までに、Eメールまたはホームページで、共通事項、学校名、学年をお知らせください。

**問合せ・ところ・申込先** みどり図書館

TEL 34-8859 FAX 34-8499

✉ midorikan@city.fukui.lg.jp

## えちてつサポーターズクラブ会員募集



地域の皆さんとえちぜん鉄道をつなぐファンクラブです。会員になると、通常特典またはグリーン特典のどちらかを差し上げます。

### ◆通常特典

・普通運賃1割引(65歳以上は2割引)  
・1日フリーきっぷ200円引き(65歳以上は300円引き)

・乗車ポイントをためて景品と交換など

### ◆グリーン特典(ICOCA利用者向け)

・1日フリーきっぷ2枚進呈など

**年会費・個人会員** 1000円

・個人会員の同居家族 500円

**有効期間** 入会日~令和8年3/31

**申込** 随時、窓口またはえちぜん鉄道の各有人駅、車内アテンダント、えちぜん鉄道ホームページで申し込んでください。

**問合せ** 地域交通課(市役所本館6階)

TEL 20-5138 FAX 20-5139



えちぜん鉄道

## はぴウォーク2025参加者募集



県民参加のウォーキングキャンペーン「はぴウォーク2025」を開催しています。歩数計測アプリを使い、期間中に目標歩数を達成した人に、デジタル地域通貨「はぴコイン」をプレゼントします。

**申込** 5/31(土)までに、歩数計測アプリ「スポーツタウンウォーカー」をダウンロードし、専用サイトから申し込んでください。

※詳しくは、ホームページをご覧ください。

**問合せ** 福井県健康政策課

TEL 20-0352 FAX 20-0726

## 5月の無料相談

<b>人権 悩みごと</b>	5/14 (水)、28 (水) 13:30 ~ 16:00	
<b>心配ごと</b>	5/16 (金) 13:30 ~ 15:30 (1人30分まで)	市民サービス推進課 TEL 20-5544 (相談専用)
<b>年金・雇用 ・社会保険</b>	【社会保険労務士】 5/1 (水) 13:00 ~ 15:00	
<b>行政書士</b>	5/21 (水) 13:00 ~ 16:00	
<b>成年後見 ・終活</b>	【行政書士】5/8 (水) 13:00 ~ 15:00 (要予約)	市民サービス推進課 TEL 27-7165 (予約専用)
<b>行政</b>	5/12 (月)、26 (月) 10:00 ~ 12:30	市民サービス推進課 TEL 20-5544 (相談専用)
	5/8 (水) 10:00 ~ 12:00	清水東公民館 TEL 98-4510
	5/14 (水) 10:00 ~ 12:30	越廼公民館 TEL 89-2182
<b>消費生活</b>	月～金曜日 (祝休日除く) 8:30 ~ 17:00	消費者センター (フェ ニックス・プラザ1階) TEL 20-5588 (相談専用)
<b>労働・ 雇用</b>	月・火・木・金曜日 (祝休日除く) 9:00 ~ 17:00 (要予約)	商工労政課 (アオッサ 5階) TEL 20-5325 FAX 20-5323
<b>精神保健</b>	【精神科医】5/8 (水) 14:00 ~ 17:00 (要予約) 【臨床心理士】5/21 (水) 13:00 ~ 17:00 (要予約)	地域保健課(保健所2 階) TEL 33-5185 FAX 33-5473
<b>事業承継</b>	5/12 (月) 13:00 ~ 16:00 (要予約)	商工労政課 (アオッサ 5階) TEL 20-5325 FAX 20-5323
<b>経営 (特に資金面)</b>	月・火・木・金曜日 (祝休日除 く) 9:00 ~ 16:30 (要予約)	
<b>青少年</b>	月～金曜日 (祝休日除く) 8:30 ~ 17:00 (メールの 返信には数日を要します)	少年愛護センター TEL 0120-57-4970 (相談専用) ✉ yanteresoudan @city.fukui.lg.jp
<b>学校 不適応</b>	月～金曜日 (祝休日除く) 9:00 ~ 16:00 (木曜日は 12:00 まで。メールの返信に は数日を要します)	チャレンジ教室 (高 木北2丁目) TEL 52- 1255 ✉ challenge @fukui-city.ed.jp
<b>生活困窮</b>	月～金曜日 (祝休日除く) 8:30 ~ 17:15	福祉総合相談室よりそ い (市役所別館3階) TEL 20-5580 FAX 20-5708
<b>結婚</b>	5/7 (水)、14 (水)、21 (水)、 28 (水) 13:30 ~ 15:30 5/17 (土) 13:30 ~ 15:30 (要予約)	(水)市役所本館8階第8 会議室B、(土)アオッサ会 議室503、福井市婦人福 祉協議会 TEL 20-5696
<b>ひとり親・ 女性 (DV など)</b>	月～金曜日 (祝休日除く) 8:30 ~ 17:00 (オンライン相談可。要予約)	女性支援室 (市役所別 館2階) TEL 20-5140
<b>妊娠・出産・ 子どもの 悩みごと</b>	月～金曜日 (祝休日除く) 8:30 ~ 17:15	こども家庭センターふ くっこ (健康管理セン ター内) TEL 20-2905 (相談専用)

※こどもの悩みごとは、毎日 (火曜日除く) 9:00 ~ 18:00 に、こども家庭センター分室 (アオッサ5階) でも受け付けます。  
TEL 20-1541 (相談専用)

## 5月の福井けいりん

名古屋 G I 日本選手権競輪	場外	4/29 (火祝) ~ 5/4 (日祝)	宇都宮 G III	場外	5/15 (水) ~ 18 (日)
福井 FI		5/2 (金) ~ 4 (日祝)	岸和田 FI	場外	18 (日) ~ 20 (火)
函館 FI ナイター	場外	2 (金) ~ 4 (日祝)	大垣 FI	場外	20 (火) ~ 22 (木)
高松 FI	場外	5 (月祝) ~ 7 (水)	高松 FI	場外	21 (水) ~ 23 (金)
西武園 FI	場外	5 (月祝) ~ 7 (水)	奈良 FI ナイター	場外	23 (金) ~ 25 (日)
福井 F II モーニング		8 (木) ~ 10 (土)	青森 F II 全プロ記念競輪	場外	24 (土) ~ 25 (日)
大垣 FI	場外	8 (木) ~ 9 (金)	福井 F II モーニング		27 (火) ~ 29 (木)
和歌山 FI in 岸和田	場外	9 (金) ~ 11 (日)	弥彦 FI 関東カップ	場外	27 (火) ~ 29 (木)
平塚 G III ナイター	場外	10 (土) ~ 13 (火)	伊東温泉 FI ナイター	場外	27 (火) ~ 29 (木)
広島 FI in 玉野	場外	12 (月) ~ 14 (水)	取手 G III	場外	31 (土) ~ 6/3 (火)
福井 FI		14 (水) ~ 16 (金)	四日市 FI ナイター	場外	5/31 (土) ~ 6/2 (月)

実況中継放送 福井ケーブルテレビ (地デジ 530ch、123ch) ※番組の日程など、詳しくは『けいぶるちゃん。』をご覧ください。

●競輪は適度に楽しみましょう ●車券の購入は20歳になってから

ケーブルテレビ



5月のふくチャンネル

福井ケーブルテレビ（地デジ121ch）の行政チャンネル「ふくチャンネル」。YouTubeでもご覧いただけます。



福井サクッとINFO (1日更新)

子育て中の方必見！子育て支援センター「竜のつながるーむ」オープン



中藤島地区にオープンした地域子育て支援センター「竜のつながるーむ」を紹介！子育て相談や親子の遊び場として利用できます。

まるっと福井体験 (16日更新)

心ときめく！くにもクラゲ公民館で生き物体験



旧国見公民館を再活用した小さな水族館「くにもクラゲ公民館」で、リポーターが素敵な体験を紹介します！

福いいナー！をさがせ！ (16日更新)

#01 立松栄治さん



福井でがんばっている人、活躍している人を皆さんに紹介する番組です。第1回目は、建築板金の職人立松栄治さんです！

ラジオ

福井街角放送

福井市の情報をラジオ（FM 77.3MHz）でお届けします。

- 市役所通信 (金曜日 12:20)
- イブニングショット FUKUI (火曜日 17:40)
- デイリーふくい (月～金曜日 8:50)



インターネット

LINE, HP, X, Facebook QR codes

有料広告欄

中国美術 中国書画 現代アート 絵画 腕時計・指輪 掛け軸 茶道具 刀剣 陶磁器 楽器

お宝なんでも鑑定会

美術品・骨董品 鑑定・査定 無料

5/17 (土) 10:00-16:00 ニューサンピア敦賀 敦賀市呉羽町2 2階

5/18 (日) 10:00-15:00 福井県国際交流会館 福井市宝永3-1-1 3階

買取強化中

中国美術・刀剣 現代アート・掛け軸 焼き物・絵画 宝石ジュエリー・楽器

LINE 鑑定

東大赤門前で50年の実績 本郷美術骨董館®

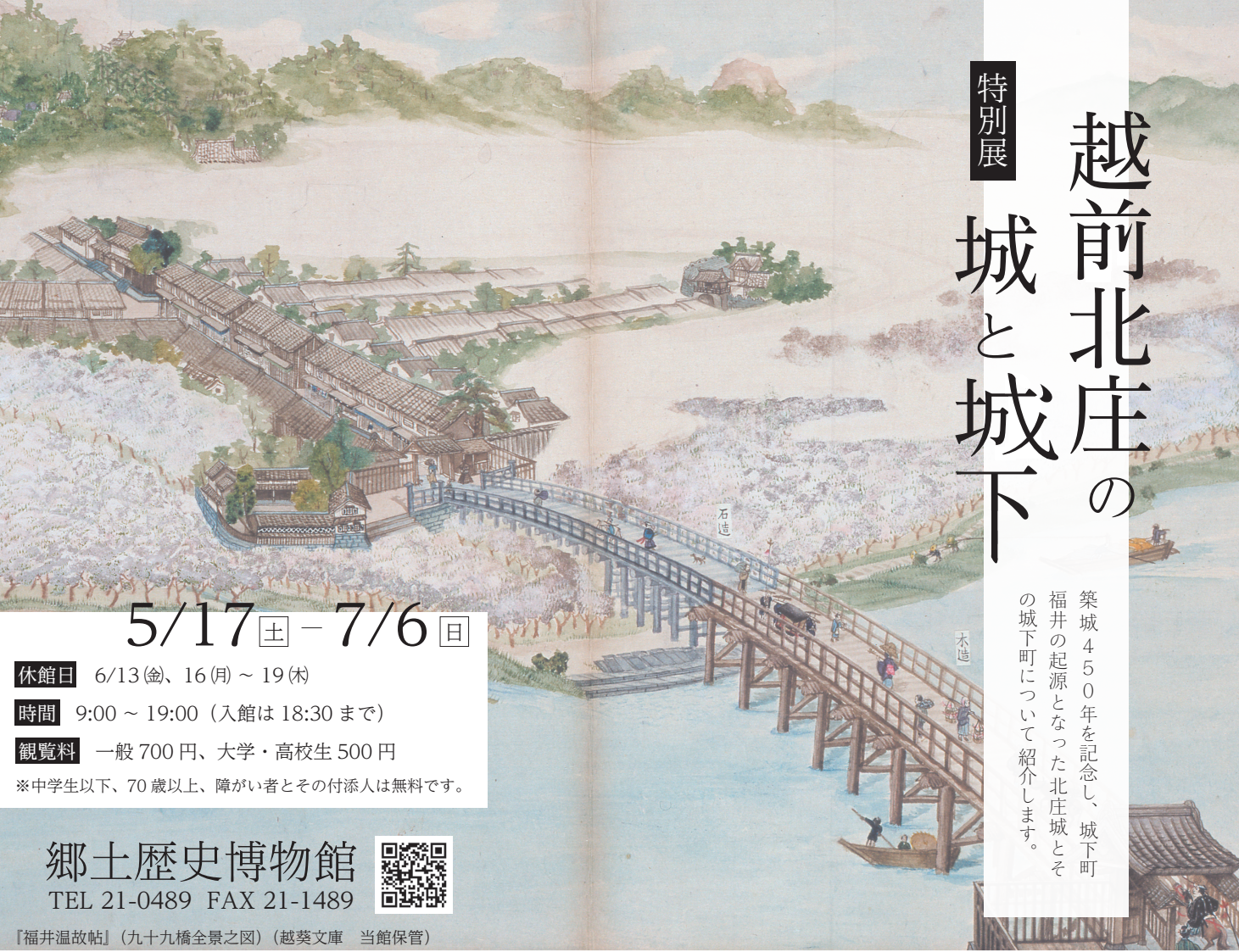
ご予約 0120-518-100

個別で美術品の出張査定・遺品整理・相続のご相談にもご対応いたします。

神戶芦屋支店：兵庫県芦屋市上宮川町9-7 東京都公安委員会許可 第30547100952号 美術商

# 特別展 越前北庄の城と城下

築城450年を記念し、城下町福井の起源となった北庄城とその城下町について紹介します。



5/17(土) - 7/6(日)

休館日 6/13(金)、16(月) ~ 19(木)

時間 9:00 ~ 19:00 (入館は18:30まで)

観覧料 一般700円、大学・高校生500円

※中学生以下、70歳以上、障がい者とその付添人は無料です。

郷土歴史博物館

TEL 21-0489 FAX 21-1489



【福井温故帖】(九十九橋全景之図)(越葵文庫 当館保管)

福いヌ!の福耳アンケート

福いヌ!の耳が長〜いのは、皆さんの意見や声にしっかり耳を傾けるため。アンケートを行い、今後の広報や市政に生かします。好評につきリニューアル! これからは毎号、皆さんの意見や声を募集します。

プレゼント提供事業者募集中!  
詳しくは、ホームページをご覧ください。



## アンケート

- ① 特集(2~5ページ)を読んだ感想
- ② リニューアルした広報紙の良い点
- ③ リニューアルした広報紙の改善してほしい点
- ④ 広報紙で取り上げてほしい企画・内容
- ⑤ 広報紙に対するご意見・感想

## 回答方法

【ホームページ】右の二次元コードを読み込む。→→→

【郵送・窓口】氏名・住所・年齢・電話番号・アンケート①~⑤の回答を記入し、「〒910-8511 福井市役所 広報プロモーション課(本館中2階)」へ郵送もしくは持参する。



## 回答締切 5月30日(金) (必着)

- ・対象は市内に住むか、通勤・通学する人で、回答は1人1回までです。
- ・回答者の中から抽選でプレゼントを差し上げます。当選者の発表は、引換券の発送(6月中旬)をもって代えます。店頭(本店のみ)で引き換えてください。
- ・いただいたご意見は、今後の広報紙作りの参考とするほか、紙面に掲載する場合があります。個人情報、引換券の発送にのみ利用します。

## プレゼント 御素麺屋

好きな「ふる一つ大福」2個



30人

1699年創業の御素麺屋が手掛ける「ふる一つ大福」。「旬のフルーツをよりおいしく食べてほしい」というのがコンセプト。和菓子職人が一つ一つ手作りで薄く包餡することで、フルーツの味を引き立たせます。店頭にある好きな2個(600円相当)をどうぞ。

住 福井市松本3-2-12(本店)

TEL 0120-050-400