

---

---

平成 28 年度  
福井市中心市街地歩行者通行量調査  
報 告 書  
《平成 28 年 7 月》

---

---

# 福井市中心市街地歩行者通行量調査(7月調査)結果

## 1. 調査日(7月調査)

測定月日	曜日	天気	気温(最高/最低)
平成28年7月7日	木	曇時々晴	31.6℃/24.1℃
平成28年7月10日	日	薄曇後一時晴	31.6℃/21.1℃

## 2. 総通行量(標準10地点)について

[単位:人]

	今回調査	前年	前々年	前年比		前々年比	
	H28.7月	H27.7月	H26.7月	増減数	伸率	増減数	伸率
	休日	46,996	29,430	29,548	17,566	60%	17,448
平日	31,074	26,732	29,738	4,342	16%	1,336	4%
平均	39,035	28,081	29,643	10,954	39%	9,392	32%

調査地点	休日	平日
	H28.7.10	H28.7.7
	日	木
1 シンボルロード南側	1,381	1,592
2 ミスタードーナツ前通り	2,956	2,327
3 駅前電車通り北側	2,033	1,647
4 駅前電車通り南側	8,950	5,162
5 駅前電車通りハニー側	9,903	5,719
6 みなみ通りハピリン前	1,754	1,084
7 ガレリア元町	2,747	2,114
8 アップルロード西武横	5,049	2,730
9 北の庄通り	2,161	1,494
10 ハピリン前通路	10,062	7,205
14 みなみ通りハニー前	2,367	2,210
30 加藤ビル前横断歩道	2,399	1,758
全地点合計	51,762	35,042

標準10地点合計	46,996	31,074
----------	--------	--------

### 3. 地点別通行量について

[単位:人]

<休日>

	調査地点	今回調査	前年	前々年	前年比		前々年比	
		H28.7.10	H27.7.26	H26.7.27	増減数	伸率	増減数	伸率
		日	日	日				
標準 10 地点	1 シンボルロード南側	1,381	1,835	1,815	-454	-25%	-434	-24%
	2 ミスタードーナツ前通り	2,956	2,411	2,567	545	23%	389	15%
	3 駅前電車通り北側	2,033	1,955	1,684	78	4%	349	21%
	4 駅前電車通り南側	8,950	5,967	5,697	2,983	50%	3,253	57%
	5 駅前電車通りハニー側	9,903	4,924	4,899	4,979	101%	5,004	102%
	6 みなみ通りハピリン前	1,754	1,043	958	711	68%	796	83%
	7 ガレリア元町	2,747	2,287	2,554	460	20%	193	8%
	8 アップルロード西武横	5,049	2,709	3,302	2,340	86%	1,747	53%
	9 北の庄通り	2,161	1,113	1,291	1,048	94%	870	67%
	10 ハピリン前通路	10,062	5,186	4,781	4,876	94%	5,281	110%
	14 みなみ通りハニー前	2,367			2,367	--	2,367	--
	30 加藤ビル前横断歩道	2,399	2,554	2,027	-155	-6%	372	18%
		調査地点数	12	11	11			
	全地点合計	51,762	31,984	31,575				

[単位:人]

<平日>

	調査地点	今回調査	前年	前々年	前年比		前々年比	
		H28.7.7	H27.7.23	H26.7.24	増減数	伸率	増減数	伸率
		木	木	木				
標準 10 地点	1 シンボルロード南側	1,592	2,516	2,848	-924	-37%	-1,256	-44%
	2 ミスタードーナツ前通り	2,327	3,006	3,332	-679	-23%	-1,005	-30%
	3 駅前電車通り北側	1,647	1,675	2,439	-28	-2%	-792	-32%
	4 駅前電車通り南側	5,162	4,421	4,468	741	17%	694	16%
	5 駅前電車通りハニー側	5,719	4,339	3,929	1,380	32%	1,790	46%
	6 みなみ通りハピリン前	1,084	1,088	1,063	-4	0%	21	2%
	7 ガレリア元町	2,114	1,990	2,699	124	6%	-585	-22%
	8 アップルロード西武横	2,730	1,724	2,738	1,006	58%	-8	0%
	9 北の庄通り	1,494	1,387	1,192	107	8%	302	25%
	10 ハピリン前通路	7,205	4,586	5,030	2,619	57%	2,175	43%
	14 みなみ通りハニー前	2,210			2,210	--	2,210	--
	30 加藤ビル前横断歩道	1,758	2,804	2,611	-1,046	-37%	-853	-33%
		調査地点数	12	11	11			
	全地点合計	35,042	29,536	32,349				

#### 4. 通行量ランキング

<休日> 平成28年7月10日(日)

[単位:人]

順位	調査地点	通行量
1	10 ハピリン前通路	10,062
2	5 駅前電車通りハニー側	9,903
3	4 駅前電車通り南側	8,950
4	8 アップルロード西武横	5,049
5	2 ミスタードーナツ前通り	2,956
6	7 ガレリア元町	2,747
7	30 加藤ビル前横断歩道	2,399
8	14 みなみ通りハニー前	2,367
9	9 北の庄通り	2,161
10	3 駅前電車通り北側	2,033
11	6 みなみ通りハピリン前	1,754
12	1 シンボルロード南側	1,381
合計		51,762

<平日> 平成28年7月7日(木)

[単位:人]

順位	調査地点	通行量
1	10 ハピリン前通路	7,205
2	5 駅前電車通りハニー側	5,719
3	4 駅前電車通り南側	5,162
4	8 アップルロード西武横	2,730
5	2 ミスタードーナツ前通り	2,327
6	14 みなみ通りハニー前	2,210
7	7 ガレリア元町	2,114
8	30 加藤ビル前横断歩道	1,758
9	3 駅前電車通り北側	1,647
10	1 シンボルロード南側	1,592
11	9 北の庄通り	1,494
12	6 みなみ通りハピリン前	1,084
合計		35,042

5. 男女別通行量について

[単位:人]

全地点合計 (12地点)	H28.7.10(日)		H28.7.7(木)	
	通行量	構成比	通行量	構成比
男性	22,527	44%	15,670	45%
女性	29,235	56%	19,372	55%
計	51,762	100%	35,042	100%

<休日> 平成28年7月10日(日)

[単位:人]

調査地点	男性				女性				
	今回調査 通行量	前年 通行量	前年比		今回調査 通行量	前年 通行量	前年比		
			増減	伸率			増減	伸率	
標準 10 地点	1 シンボルロード南側	730	973	-243	-25%	651	862	-211	-24%
	2 ミスタードーナツ前通り	1,384	994	390	39%	1,572	1,417	155	11%
	3 駅前電車通り北側	917	927	-10	-1%	1,116	1,028	88	9%
	4 駅前電車通り南側	3,493	2,227	1,266	57%	5,457	3,740	1,717	46%
	5 駅前電車通りハニー側	3,843	1,942	1,901	98%	6,060	2,982	3,078	103%
	6 みなみ通りハピリン前	1,027	514	513	100%	727	529	198	37%
	7 ガレリア元町	1,409	1,255	154	12%	1,338	1,032	306	30%
	8 アップルロード西武横	2,098	1,362	736	54%	2,951	1,347	1,604	119%
	9 北の庄通り	1,209	664	545	82%	952	449	503	112%
	10 ハピリン前通路	4,120	2,033	2,087	103%	5,942	3,153	2,789	88%
	14 みなみ通りハニー前	1,140		1,140	---	1,227		1,227	---
	30 加藤ビル前横断歩道	1,157	1,401	-244	-17%	1,242	1,153	89	8%
全地点合計	22,527	14,292			29,235	17,692			

調査地点	今回調査構成比		前年構成比		
	男性	女性	男性	女性	
標準 10 地点	1 シンボルロード南側	53%	47%	53%	47%
	2 ミスタードーナツ前通り	47%	53%	41%	59%
	3 駅前電車通り北側	45%	55%	47%	53%
	4 駅前電車通り南側	39%	61%	37%	63%
	5 駅前電車通りハニー側	39%	61%	39%	61%
	6 みなみ通りハピリン前	59%	41%	49%	51%
	7 ガレリア元町	51%	49%	55%	45%
	8 アップルロード西武横	42%	58%	50%	50%
	9 北の庄通り	56%	44%	60%	40%
	10 ハピリン前通路	41%	59%	39%	61%
	14 みなみ通りハニー前	48%	52%	---	---
	30 加藤ビル前横断歩道	48%	52%	55%	45%
全地点合計	44%	56%	45%	55%	

<平日> 平成28年7月7日(木)

[単位:人]

調査地点	男性				女性			
	今回調査	前年	前年比		今回調査	前年	前年比	
	通行量	通行量	増減	伸率	通行量	通行量	増減	伸率
1 シンボルロード南側	896	1,208	-312	-26%	696	1,308	-612	-47%
2 ミスタードーナツ前通り	1,030	1,202	-172	-14%	1,297	1,804	-507	-28%
3 駅前電車通り北側	775	789	-14	-2%	872	886	-14	-2%
4 駅前電車通り南側	1,992	1,723	269	16%	3,170	2,698	472	17%
5 駅前電車通りハニー側	2,242	1,772	470	27%	3,477	2,567	910	35%
6 みなみ通りハピリン前	684	482	202	42%	400	606	-206	-34%
7 ガレリア元町	1,176	1,069	107	10%	938	921	17	2%
8 アップルロード西武横	1,273	865	408	47%	1,457	859	598	70%
9 北の庄通り	837	780	57	7%	657	607	50	8%
10 ハピリン前通路	2,793	1,889	904	48%	4,412	2,697	1,715	64%
14 みなみ通りハニー前	1,015		1,015	---	1,195		1,195	---
30 加藤ビル前横断歩道	957	1,586	-629	-40%	801	1,218	-417	-34%
全地点合計	15,670	13,365			19,372	16,171		

調査地点	今回調査構成比		前年構成比	
	男性	女性	男性	女性
1 シンボルロード南側	56%	44%	48%	52%
2 ミスタードーナツ前通り	44%	56%	40%	60%
3 駅前電車通り北側	47%	53%	47%	53%
4 駅前電車通り南側	39%	61%	39%	61%
5 駅前電車通りハニー側	39%	61%	41%	59%
6 みなみ通りハピリン前	63%	37%	44%	56%
7 ガレリア元町	56%	44%	54%	46%
8 アップルロード西武横	47%	53%	50%	50%
9 北の庄通り	56%	44%	56%	44%
10 ハピリン前通路	39%	61%	41%	59%
14 みなみ通りハニー前	46%	54%	---	---
30 加藤ビル前横断歩道	54%	46%	57%	43%
全地点合計	45%	55%	45%	55%

## 6. 年代別通行量について

<休日> 平成28年7月10日(日)

[単位:人]

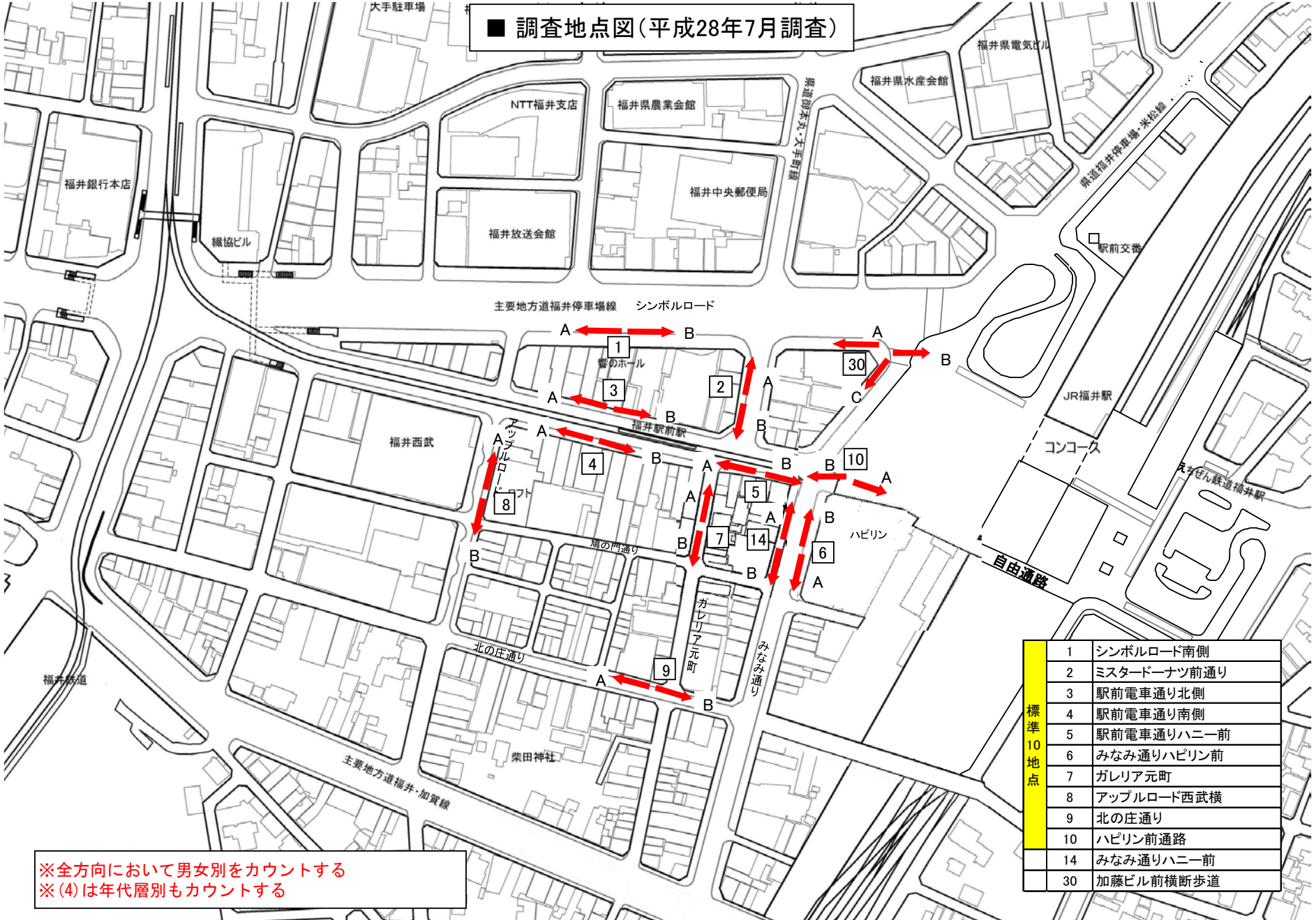
調査地点	年代	男性		女性		合計	
		通行量	構成比	通行量	構成比	通行量	構成比
4 駅前電車通り 南側	10代	681	19%	1,847	34%	2,528	28%
	20~30代	1,329	38%	1,522	28%	2,851	32%
	40~50代	969	28%	1,148	21%	2,117	24%
	60代以上	514	15%	940	17%	1,454	16%
	計	3,493	100%	5,457	100%	8,950	100%

<平日> 平成28年7月7日(木)

[単位:人]

調査地点	年代	男性		女性		合計	
		通行量	構成比	通行量	構成比	通行量	構成比
4 駅前電車通り 南側	10代	415	21%	870	27%	1,285	25%
	20~30代	537	27%	872	28%	1,409	27%
	40~50代	583	29%	642	20%	1,225	24%
	60代以上	457	23%	786	25%	1,243	24%
	計	1,992	100%	3,170	100%	5,162	100%

■ 調査地点図(平成28年7月調査)

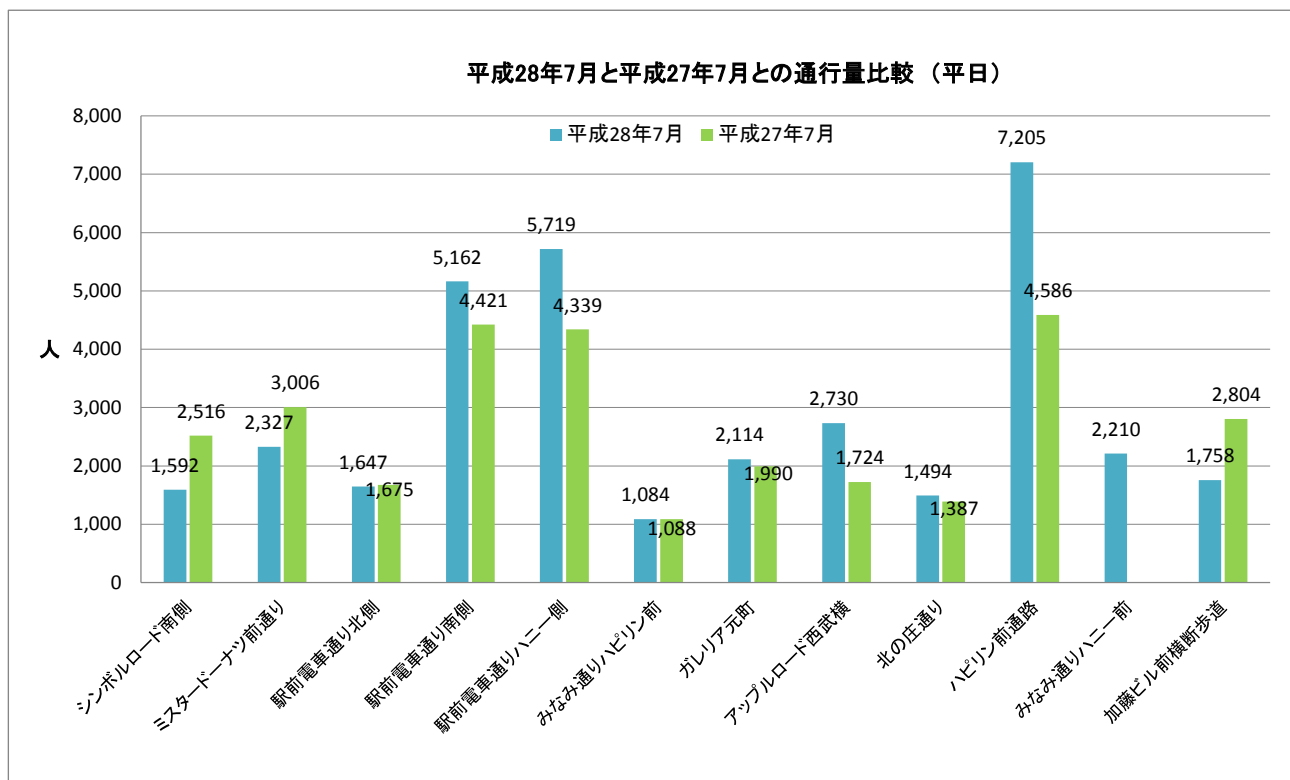
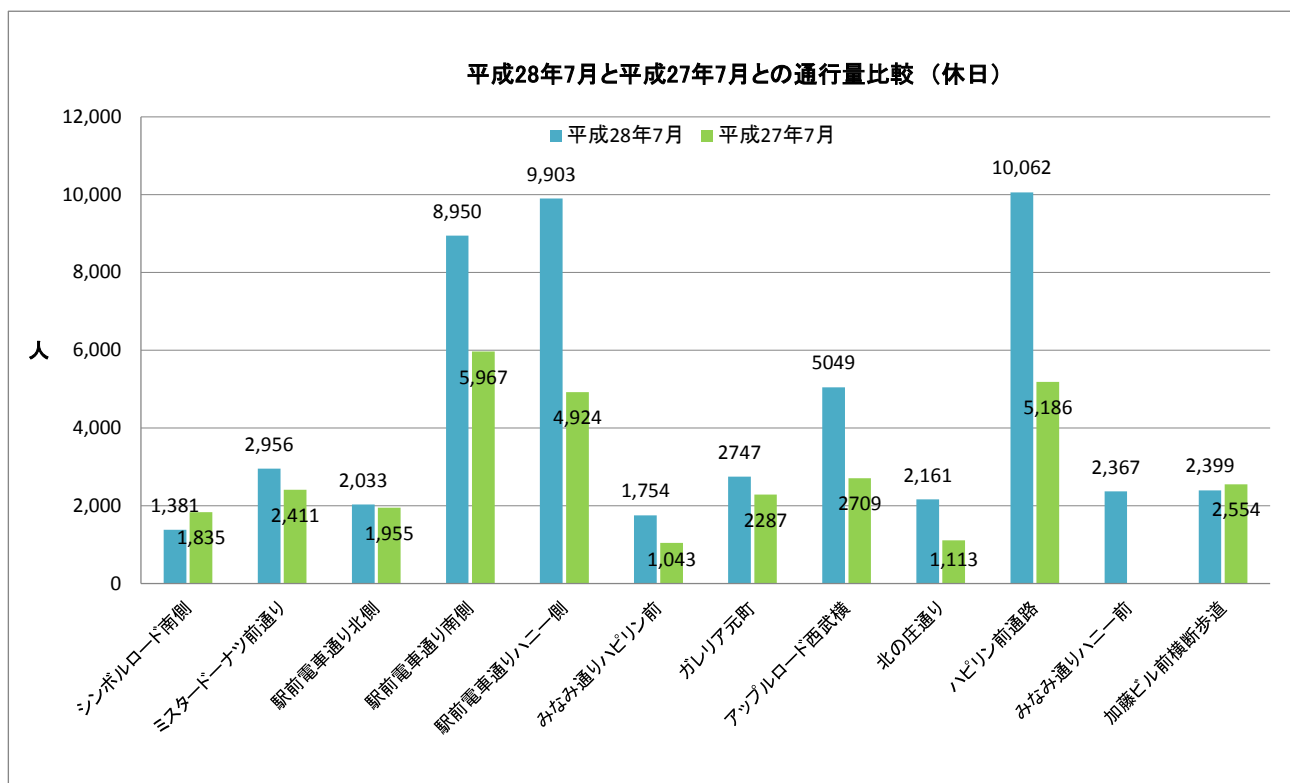


標準 10 地点	1	シンボルロード南側
	2	ミスタードーナツ前通り
	3	駅前電車通り北側
	4	駅前電車通り南側
	5	駅前電車通りハニー前
	6	みなみ通りハピリン前
	7	ガレリア元町
	8	アップロード西武横
	9	北の庄通り
	10	ハピリン前通路
	14	みなみ通りハニー前
	30	加藤ビル前横断歩道

※全方向において男女別をカウントする  
 ※(4)は年代層別もカウントする



平成28年7月と平成27年7月との通行量比較



平成28年7月歩行者通行量データ

平成28年7月歩行者通行量調査(休日・平日)

調査地点 調査日 (曜日)		休日	平日	
		7月10日 日	7月7日 木	
最低気温		21.1℃	24.1℃	
最高気温		31.6℃	31.6℃	
天気		薄曇後一時 晴	曇時々晴	
標準 10 地点	1 シンボルロード南側	1,381	1,592	
	2 ミスタードーナツ前通り	2,956	2,327	
	3 駅前電車通り北側	2,033	1,647	
	4 駅前電車通り南側	8,950	5,162	
	5 駅前電車通りハニー側	9,903	5,719	
	6 みなみ通りハピリン前	1,754	1,084	
	7 ガレリア元町	2,747	2,114	
	8 アップルロード西武横	5,049	2,730	
	9 北の庄通り	2,161	1,494	
	10 ハピリン前通路	10,062	7,205	
	14 みなみ通りハニー前	2,367	2,210	
	30 加藤ビル前横断歩道	2,399	1,758	
	全地点合計		51,762	35,042
	標準10地点合計		46,996	31,074

地点別通行量詳細(12地点) 休日

平成28年7月10日(日)		天気	薄曇後一時晴	気温(最高/最低) 31.6℃/21.1℃											(人)
No.	調査地点	区分	方向	9時台	10時台	11時台	12時台	13時台	14時台	15時台	16時台	17時台	18時台	19時台	合計
1	シンボルロード南側	片側歩道	計	74	80	166	126	144	204	148	154	108	102	75	1,381
	響のホール北口前	A	西向き	38	48	44	68	60	102	100	92	68	68	42	730
		B	東向き	36	32	122	58	84	102	48	62	40	34	33	651
2	ミスタードーナツ前通り	片側歩道	計	152	200	260	278	340	332	324	332	250	236	252	2,956
	カワモトこんぶ横	A	北向き	74	66	116	136	158	166	148	174	120	126	153	1,437
		B	南向き	78	134	144	142	182	166	176	158	130	110	99	1,519
3	駅前電車通り北側	片側歩道	計	90	92	180	182	256	236	284	226	178	168	141	2,033
	響のホール南口前	A	西向き	40	62	94	102	164	100	110	84	68	88	45	957
		B	東向き	50	30	86	80	92	136	174	142	110	80	96	1,076
4	駅前電車通り南側	片側歩道	計	168	420	710	1,040	1,202	1,106	1,178	1,080	816	720	510	8,950
	ロフト北口前	A	西向き	106	284	360	524	674	548	598	504	338	392	189	4,517
		B	東向き	62	136	350	516	528	558	580	576	478	328	321	4,433
5	駅前電車通りハニー前	片側歩道	計	360	524	822	1,158	1,146	1,198	1,198	1,224	886	790	597	9,903
	ドトールコーヒー前	A	西向き	250	352	438	646	632	562	582	568	394	404	258	5,086
		B	東向き	110	172	384	512	514	636	616	656	492	386	339	4,817
6	みなみ通りハピリン前	片側歩道	計	64	90	152	148	178	172	194	200	166	204	186	1,754
		B	北向き	36	60	82	82	112	102	114	96	82	112	123	1,001
		A	南向き	28	30	70	66	66	70	80	104	84	92	63	753
7	ガレリア元町	歩専	計	184	150	188	210	242	410	336	306	250	324	147	2,747
	ガレリアポケット前	A	北向き	42	60	98	110	122	218	164	150	134	152	72	1,322
		B	南向き	142	90	90	100	120	192	172	156	116	172	75	1,425
8	アップルロード西武横	歩車道	計	250	266	414	482	670	620	690	442	430	470	315	5,049
	ロフト西口前	A	北向き	100	108	234	234	328	296	346	240	194	250	159	2,489
		B	南向き	150	158	180	248	342	324	344	202	236	220	156	2,560
9	北の庄通り	歩車道	計	62	122	162	228	262	208	250	240	204	300	123	2,161
	アブラヤ前	A	西向き	24	66	56	82	142	98	112	116	112	118	75	1,001
		B	東向き	38	56	106	146	120	110	138	124	92	182	48	1,160
10	ハピリン前通路	歩専	計	336	540	864	1,156	1,078	1,262	1,300	1,316	852	770	588	10,062
		B	西向き	244	328	454	592	540	602	588	662	360	362	231	4,963
		※A	自由通路口	92	212	410	564	538	660	712	654	492	408	357	5,099
14	みなみ通りハニー前	片側歩道	計	100	194	160	228	228	264	310	254	258	206	165	2,367
	ハニー東口前	A	北向き	52	102	62	122	114	144	154	150	136	86	114	1,236
		B	南向き	48	92	98	106	114	120	156	104	122	120	51	1,131
30	加藤ビル前横断歩道	歩車道	計	120	132	182	240	312	268	238	270	242	260	135	2,399
	北陸銀行前	A	西向き	52	48	74	80	118	54	84	84	78	60	36	768
		B	東向き	46	62	54	122	112	160	110	132	120	112	78	1,108
		C	南向き	22	22	54	38	82	54	44	54	44	88	21	523
標準10地点(1~10)計				1,740	2,484	3,918	5,008	5,518	5,748	5,902	5,520	4,140	4,084	2,934	46,996
合計				1,960	2,810	4,260	5,476	6,058	6,280	6,450	6,044	4,640	4,550	3,234	51,762

※ 10 ハピリン前通路 A方向:自由通路口(東向き)

地点別通行量詳細(12地点) 平日

平成28年7月7日(木)			天気 曇時々晴		気温(最高/最低) 31.6℃/24.1℃										(人)
No.	調査地点	区分	方向	9時台	10時台	11時台	12時台	13時台	14時台	15時台	16時台	17時台	18時台	19時台	合計
1	シンボルロード南側	片側歩道	計	80	108	118	220	108	116	102	158	214	206	162	1,592
	響のホール北口前	A	西向き	38	56	62	104	50	62	40	94	120	114	75	815
		B	東向き	42	52	56	116	58	54	62	64	94	92	87	777
2	ミスタードーナツ前通り	片側歩道	計	108	160	150	374	146	170	216	202	354	270	177	2,327
	カワモトこんぶ横	A	北向き	72	58	70	216	78	58	100	106	90	80	75	1,003
		B	南向き	36	102	80	158	68	112	116	96	264	190	102	1,324
3	駅前電車通り北側	片側歩道	計	82	122	106	210	186	138	108	186	172	184	153	1,647
	響のホール南口前	A	西向き	52	54	52	94	96	58	50	78	86	88	90	798
		B	東向き	30	68	54	116	90	80	58	108	86	96	63	849
4	駅前電車通り南側	片側歩道	計	168	290	398	572	600	464	474	642	618	546	390	5,162
	ロフト北口前	A	西向き	96	166	214	312	286	226	264	274	254	240	156	2,488
		B	東向き	72	124	184	260	314	238	210	368	364	306	234	2,674
5	駅前電車通りハニー前	片側歩道	計	284	356	478	564	536	474	558	642	702	654	471	5,719
	ドトールコーヒー前	A	西向き	212	194	246	314	256	220	302	302	288	266	159	2,759
		B	東向き	72	162	232	250	280	254	256	340	414	388	312	2,960
6	みなみ通りハピリン前	片側歩道	計	58	38	98	114	78	64	90	96	156	184	108	1,084
		B	北向き	30	22	46	52	54	28	32	60	58	78	54	514
		A	南向き	28	16	52	62	24	36	58	36	98	106	54	570
7	ガレリア元町	歩専	計	176	128	182	264	154	124	162	180	234	264	246	2,114
	ガレリアポケット前	A	北向き	60	68	90	118	76	68	94	102	108	112	84	980
		B	南向き	116	60	92	146	78	56	68	78	126	152	162	1,134
8	アップルロード西武横	歩車道	計	130	194	214	230	300	208	238	278	376	316	246	2,730
	ロフト西口前	A	北向き	60	104	106	88	146	114	116	120	194	168	90	1,306
		B	南向き	70	90	108	142	154	94	122	158	182	148	156	1,424
9	北の庄通り	歩車道	計	76	90	124	208	124	106	104	154	158	200	150	1,494
	アブラヤ前	A	西向き	30	40	52	92	56	64	56	104	82	108	72	756
		B	東向き	46	50	72	116	68	42	48	50	76	92	78	738
10	ハピリン前通路	歩専	計	312	392	598	796	642	680	754	812	908	756	555	7,205
		B	西向き	230	218	316	450	316	280	386	352	368	344	183	3,443
		A	自由通路口	82	174	282	346	326	400	368	460	540	412	372	3,762
14	みなみ通りハニー前	片側歩道	計	122	182	230	222	152	190	210	228	256	244	174	2,210
	ハニー東口前	A	北向き	68	92	116	138	60	124	128	124	104	106	84	1,144
		B	南向き	54	90	114	84	92	66	82	104	152	138	90	1,066
30	加藤ビル前横断歩道	歩車道	計	108	88	118	318	134	88	92	196	248	158	210	1,758
	北陸銀行前	A	西向き	48	42	50	98	36	26	30	50	64	44	54	542
		B	東向き	40	14	30	166	60	42	60	120	150	82	126	890
		C	南向き	20	32	38	54	38	20	2	26	34	32	30	326
標準10地点(1~10)計				1,474	1,878	2,466	3,552	2,874	2,544	2,806	3,350	3,892	3,580	2,658	31,074
合計				1,704	2,148	2,814	4,092	3,160	2,822	3,108	3,774	4,396	3,982	3,042	35,042

※ 10 ハピリン前通路 A方向:自由通路口(東向き)

地点別通行量詳細(男女別・時間別)

■駅前歩行者通行量調査(男性:休日) 平成28年7月10日(日)

	9時台	10時台	11時台	12時台	13時台	14時台	15時台	16時台	17時台	18時台	19時台	合計
1 シンボルロード南側	48	38	80	70	80	84	78	98	52	66	36	730
2 ミスタードーナツ前通り	74	92	120	102	146	140	138	182	120	120	150	1,384
3 駅前電車通り北側	44	44	62	72	98	100	116	112	94	100	75	917
4 駅前電車通り南側	62	154	262	412	416	430	470	386	314	350	237	3,493
5 駅前電車通りハニー側	142	208	300	446	414	476	428	434	350	354	291	3,843
6 みなみ通りハビリン前	32	66	68	90	124	108	94	120	104	122	99	1,027
7 ガレリア元町	68	78	76	100	122	208	190	164	108	208	87	1,409
8 アップルロード西武横	94	112	178	198	276	258	308	188	162	216	108	2,098
9 北の庄通り	34	76	86	112	124	124	142	150	114	184	63	1,209
10 ハビリン前通路	134	240	306	464	438	492	532	518	350	346	300	4,120
14 みなみ通りハニー前	48	96	68	86	90	122	144	126	140	124	96	1,140
30 加藤ビル前横断歩道	56	56	62	122	150	114	122	130	114	174	57	1,157
男性:休日合計	836	1,260	1,668	2,274	2,478	2,656	2,762	2,608	2,022	2,364	1,599	22,527

■駅前歩行者通行量調査(女性:休日) 平成28年7月10日(日)

	9時台	10時台	11時台	12時台	13時台	14時台	15時台	16時台	17時台	18時台	19時台	合計
1 シンボルロード南側	26	42	86	56	64	120	70	56	56	36	39	651
2 ミスタードーナツ前通り	78	108	140	176	194	192	186	150	130	116	102	1,572
3 駅前電車通り北側	46	48	118	110	158	136	168	114	84	68	66	1,116
4 駅前電車通り南側	106	266	448	628	786	676	708	694	502	370	273	5,457
5 駅前電車通りハニー側	218	316	522	712	732	722	770	790	536	436	306	6,060
6 みなみ通りハビリン前	32	24	84	58	54	64	100	80	62	82	87	727
7 ガレリア元町	116	72	112	110	120	202	146	142	142	116	60	1,338
8 アップルロード西武横	156	154	236	284	394	362	382	254	268	254	207	2,951
9 北の庄通り	28	46	76	116	138	84	108	90	90	116	60	952
10 ハビリン前通路	202	300	558	692	640	770	768	798	502	424	288	5,942
14 みなみ通りハニー前	52	98	92	142	138	142	166	128	118	82	69	1,227
30 加藤ビル前横断歩道	64	76	120	118	162	154	116	140	128	86	78	1,242
女性:休日合計	1,124	1,550	2,592	3,202	3,580	3,624	3,688	3,436	2,618	2,186	1,635	29,235

男性割合	42.7%	44.8%	39.2%	41.5%	40.9%	42.3%	42.8%	43.2%	43.6%	52.0%	49.4%	43.5%
女性割合	57.3%	55.2%	60.8%	58.5%	59.1%	57.7%	57.2%	56.8%	56.4%	48.0%	50.6%	56.5%

■通りごとの歩行者男女別通行量の割合(休日) 平成28年7月10日(日)

	男性	女性
1 シンボルロード南側	52.9%	47.1%
2 ミスタードーナツ前通り	46.8%	53.2%
3 駅前電車通り北側	45.1%	54.9%
4 駅前電車通り南側	39.0%	61.0%
5 駅前電車通りハニー側	38.8%	61.2%
6 みなみ通りハビリン前	58.6%	41.4%
7 ガレリア元町	51.3%	48.7%
8 アップルロード西武横	41.6%	58.4%
9 北の庄通り	55.9%	44.1%
10 ハビリン前通路	40.9%	59.1%
14 みなみ通りハニー前	48.2%	51.8%
30 加藤ビル前横断歩道	48.2%	51.8%

地点別通行量詳細(男女別・時間別)

■駅前歩行者通行量調査(男性:平日) 平成28年7月7日(木)

	9時台	10時台	11時台	12時台	13時台	14時台	15時台	16時台	17時台	18時台	19時台	合計
1 シンボルロード南側	42	64	58	122	46	60	52	88	106	156	102	896
2 ミスタードーナツ前通り	44	58	52	162	60	62	94	70	184	160	84	1,030
3 駅前電車通り北側	36	58	28	108	70	52	54	92	104	98	75	775
4 駅前電車通り南側	66	86	124	182	224	168	158	246	280	260	198	1,992
5 駅前電車通りハニー側	98	118	202	202	172	186	174	214	300	324	252	2,242
6 みなみ通りハビリン前	30	28	52	74	52	34	56	42	104	152	60	684
7 ガレリア元町	76	44	90	134	70	78	86	108	150	166	174	1,176
8 アップルロード西武横	56	68	84	106	128	100	98	136	190	166	141	1,273
9 北の庄通り	46	40	64	108	60	56	72	88	90	114	99	837
10 ハビリン前通路	112	132	236	310	238	228	244	234	390	396	273	2,793
14 みなみ通りハニー前	52	66	126	102	46	82	84	88	132	144	93	1,015
30 加藤ビル前横断歩道	60	54	60	162	42	50	34	94	168	110	123	957
男性:平日合計	718	816	1,176	1,772	1,208	1,156	1,206	1,500	2,198	2,246	1,674	15,670

■駅前歩行者通行量調査(女性:平日) 平成28年7月7日(木)

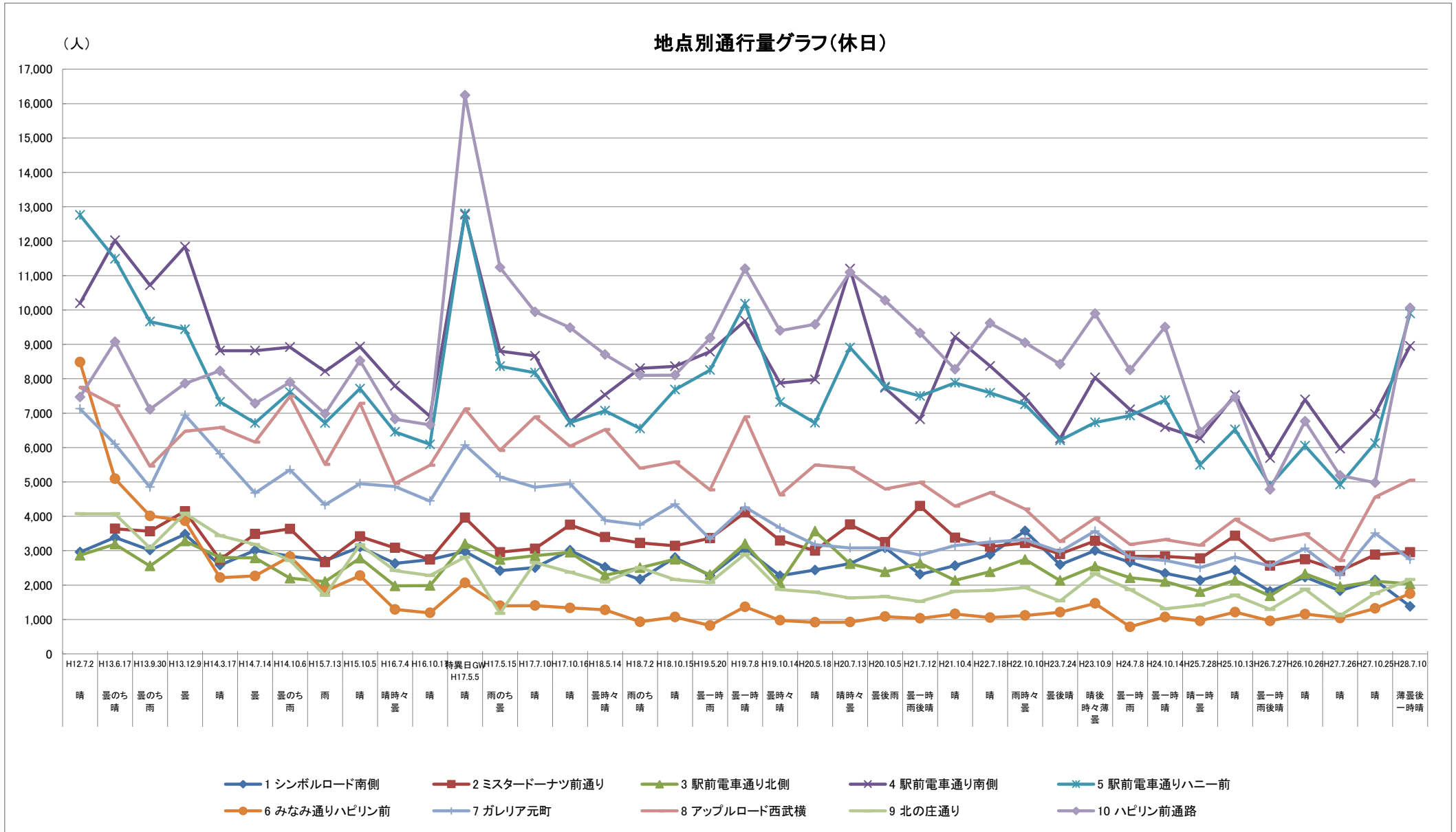
	9時台	10時台	11時台	12時台	13時台	14時台	15時台	16時台	17時台	18時台	19時台	合計
1 シンボルロード南側	38	44	60	98	62	56	50	70	108	50	60	696
2 ミスタードーナツ前通り	64	102	98	212	86	108	122	132	170	110	93	1,297
3 駅前電車通り北側	46	64	78	102	116	86	54	94	68	86	78	872
4 駅前電車通り南側	102	204	274	390	376	296	316	396	338	286	192	3,170
5 駅前電車通りハニー側	186	238	276	362	364	288	384	428	402	330	219	3,477
6 みなみ通りハビリン前	28	10	46	40	26	30	34	54	52	32	48	400
7 ガレリア元町	100	84	92	130	84	46	76	72	84	98	72	938
8 アップルロード西武横	74	126	130	124	172	108	140	142	186	150	105	1,457
9 北の庄通り	30	50	60	100	64	50	32	66	68	86	51	657
10 ハビリン前通路	200	260	362	486	404	452	510	578	518	360	282	4,412
14 みなみ通りハニー前	70	116	104	120	106	108	126	140	124	100	81	1,195
30 加藤ビル前横断歩道	48	34	58	156	92	38	58	102	80	48	87	801
女性:平日合計	986	1,332	1,638	2,320	1,952	1,666	1,902	2,274	2,198	1,736	1,368	19,372

男性割合	42.1%	38.0%	41.8%	43.3%	38.2%	41.0%	38.8%	39.7%	50.0%	56.4%	55.0%	44.7%
女性割合	57.9%	62.0%	58.2%	56.7%	61.8%	59.0%	61.2%	60.3%	50.0%	43.6%	45.0%	55.3%

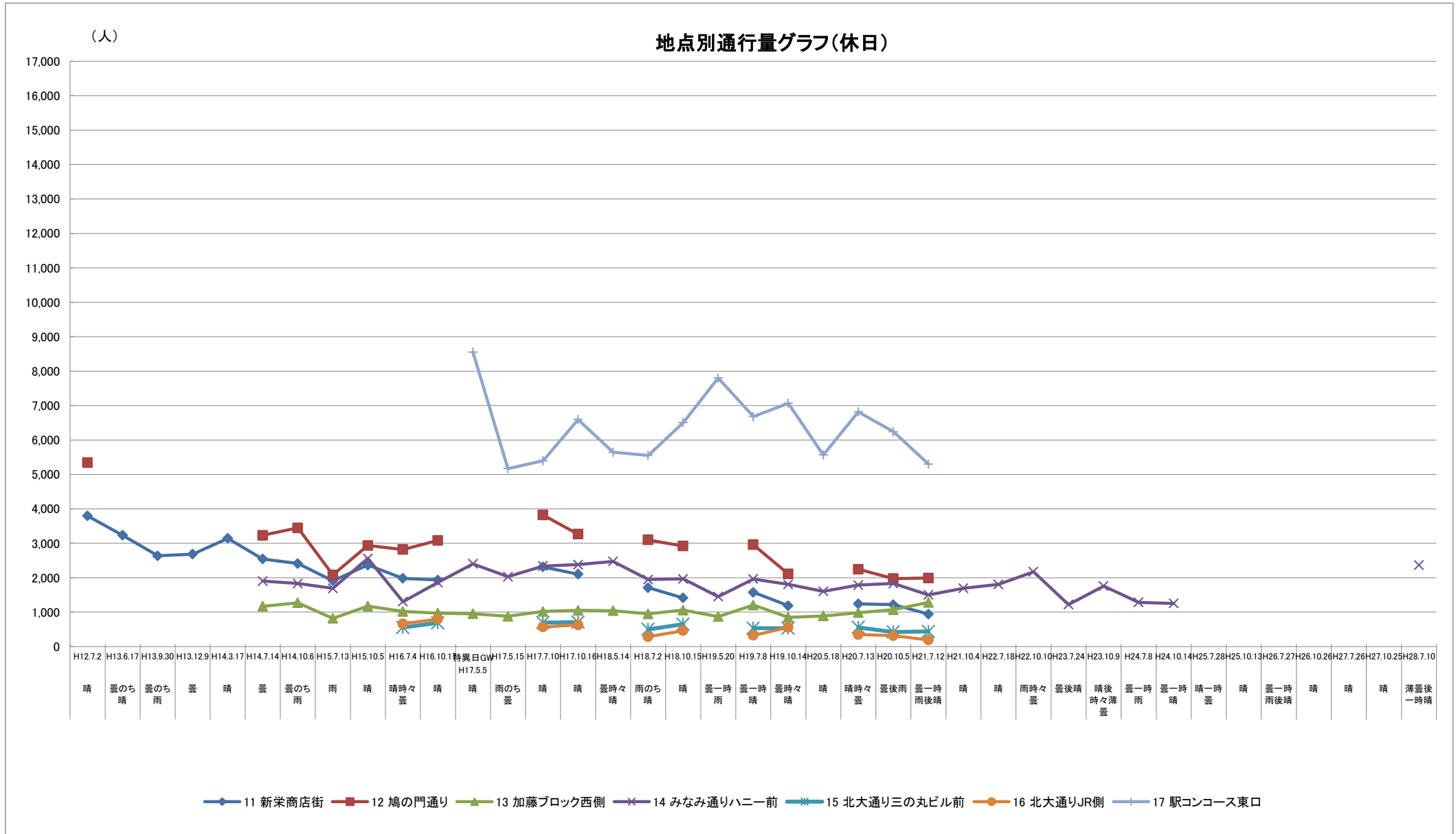
■通りごとの歩行者男女別通行量の割合(平日) 平成28年7月7日(木)

	男性	女性
1 シンボルロード南側	56.3%	43.7%
2 ミスタードーナツ前通り	44.3%	55.7%
3 駅前電車通り北側	47.1%	52.9%
4 駅前電車通り南側	38.6%	61.4%
5 駅前電車通りハニー側	39.2%	60.8%
6 みなみ通りハビリン前	63.1%	36.9%
7 ガレリア元町	55.6%	44.4%
8 アップルロード西武横	46.6%	53.4%
9 北の庄通り	56.0%	44.0%
10 ハビリン前通路	38.8%	61.2%
14 みなみ通りハニー前	45.9%	54.1%
30 加藤ビル前横断歩道	54.4%	45.6%

地点別通行量(全地点)休日

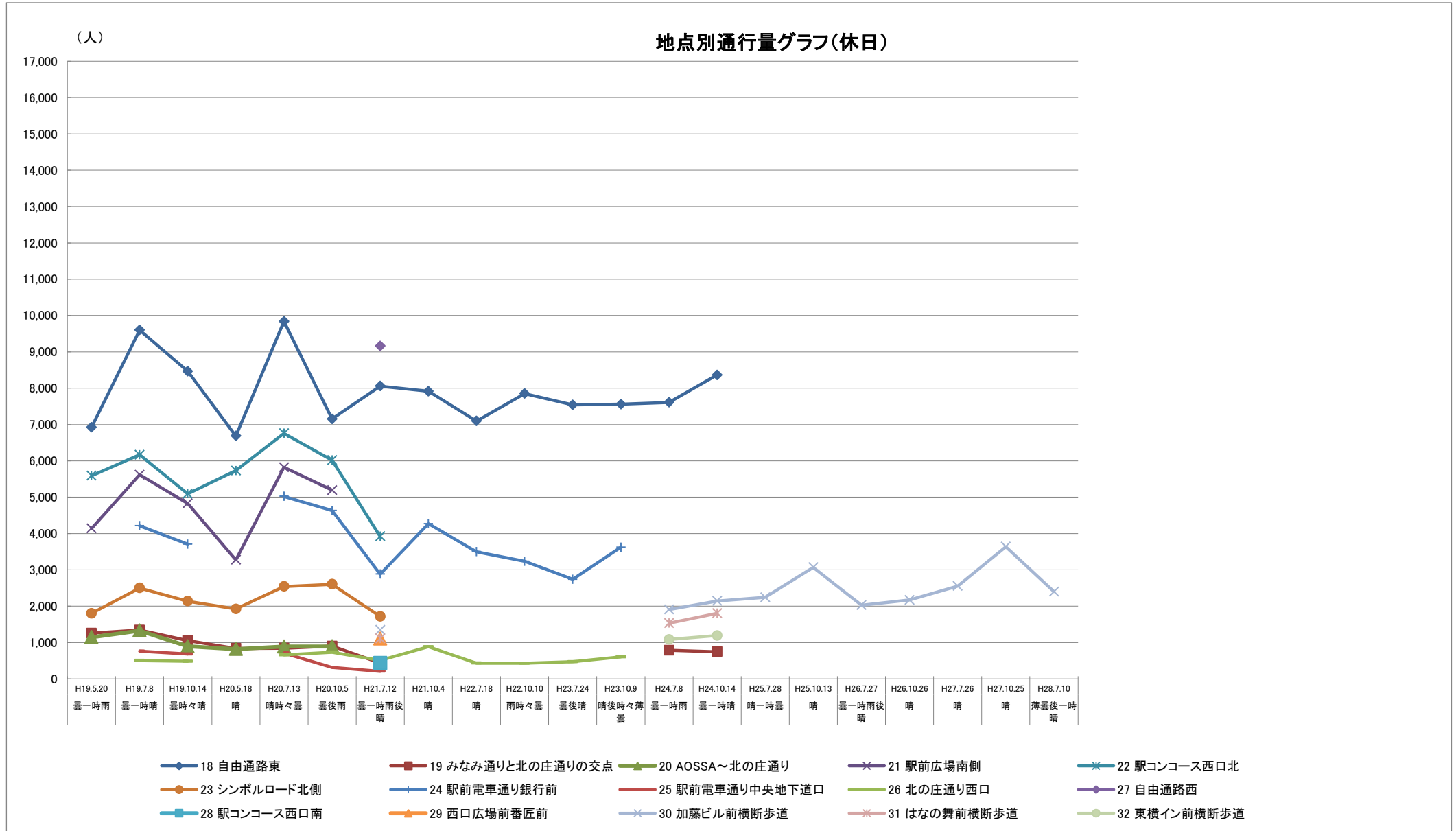


地点別通行量(全地点)休日

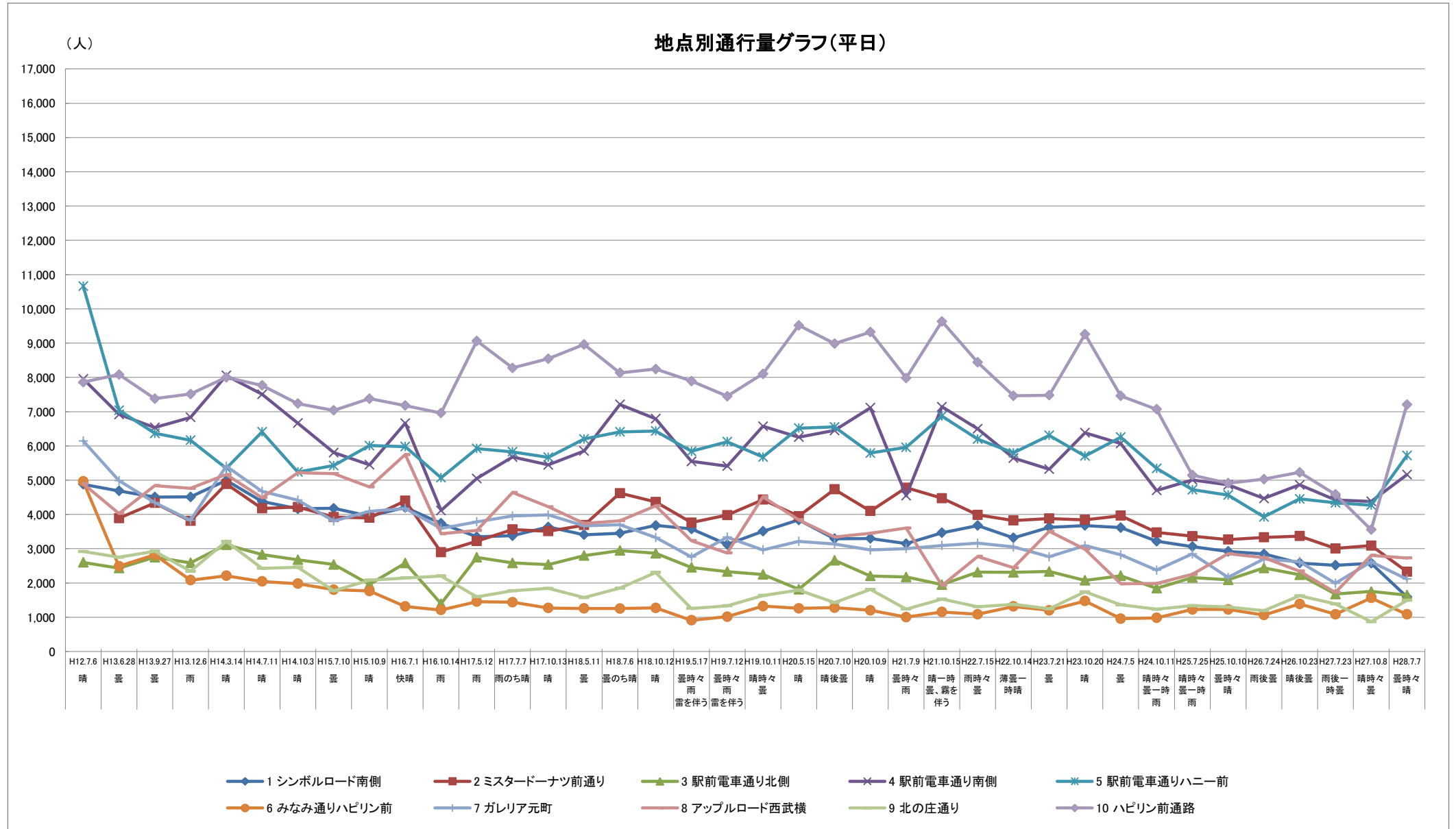




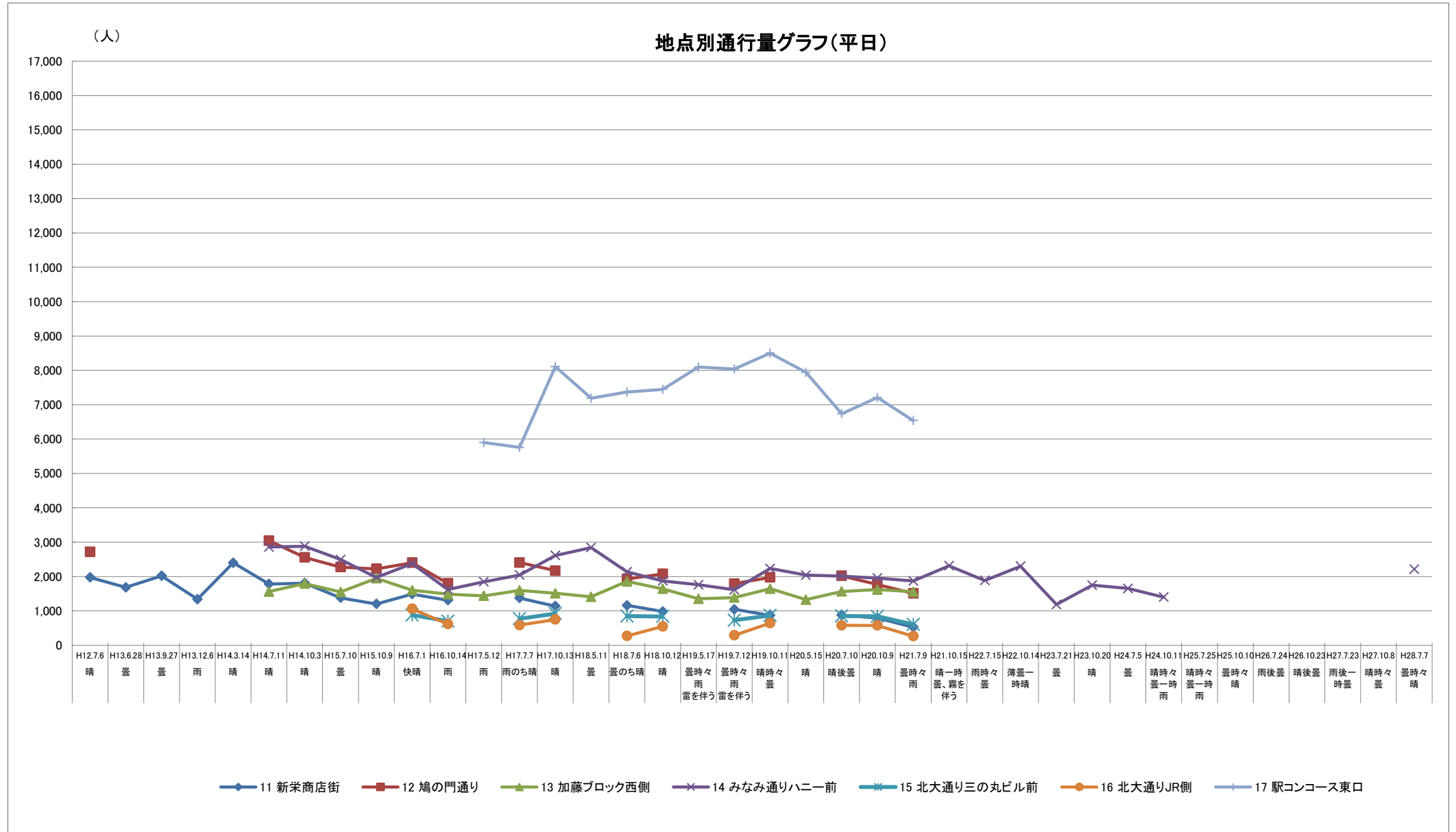
地点別通行量(全地点)休日



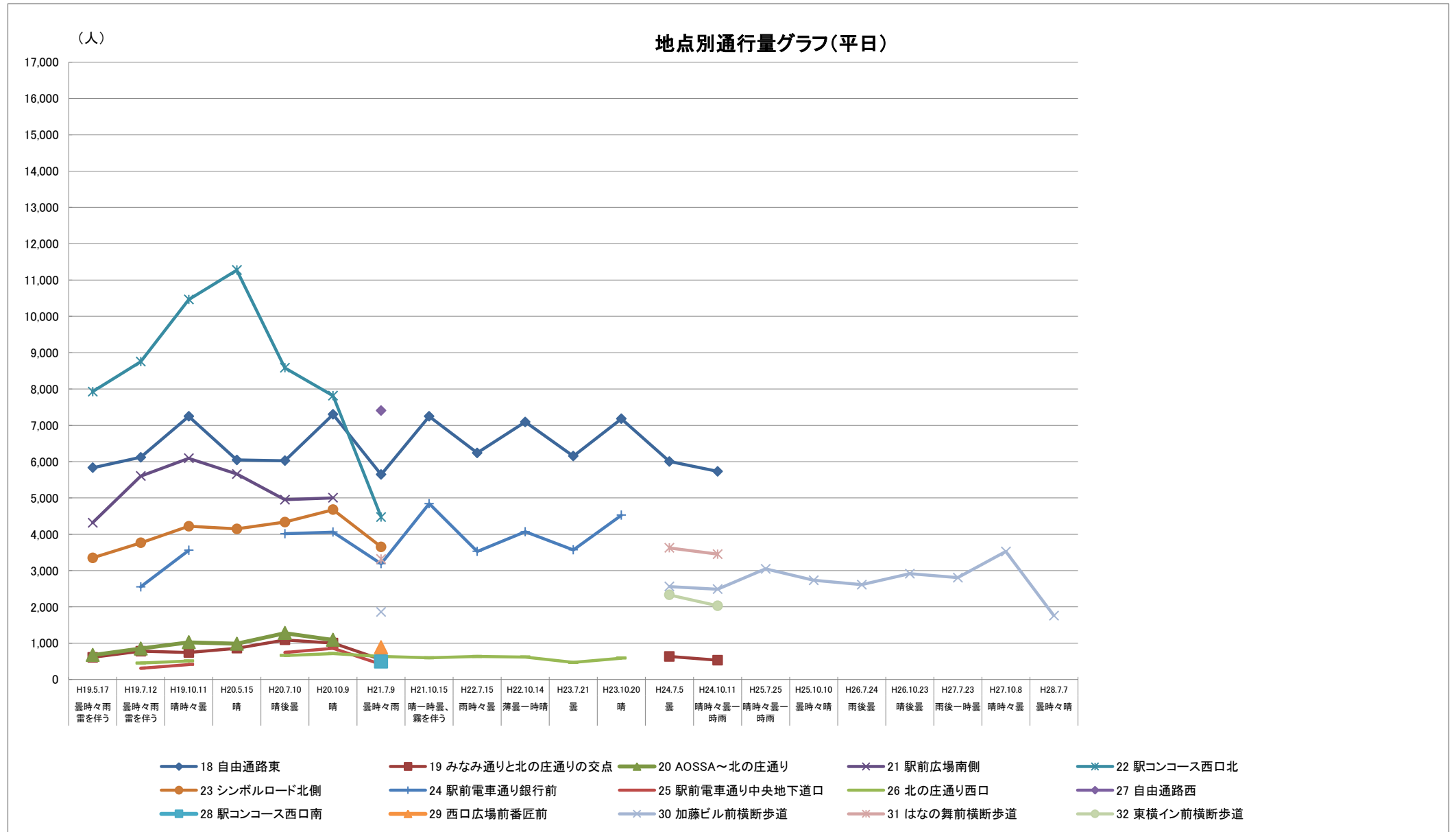
地点別通行量(全地点)平日



地点別通行量(全地点)平日



地点別通行量(全地点)平日

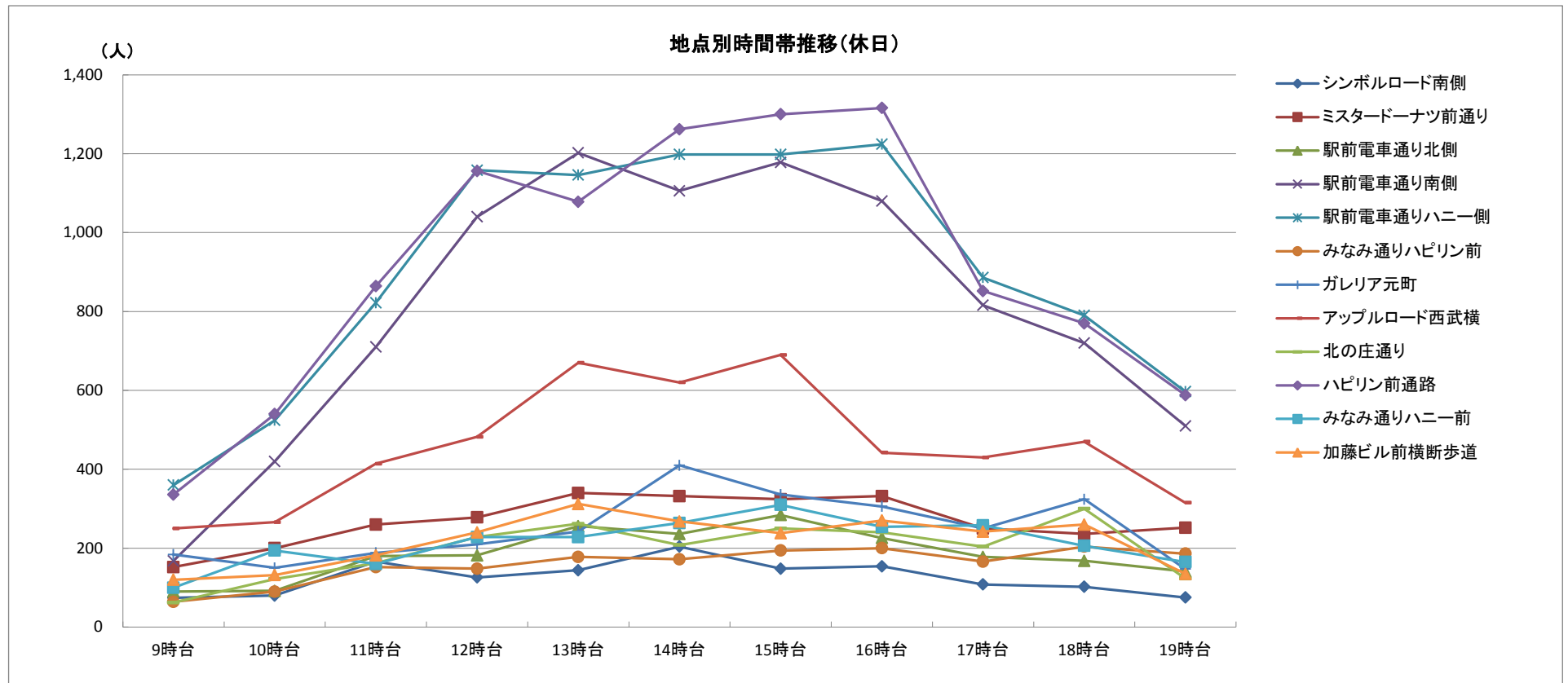


地点別時間帯推移グラフ(休日)

■駅前歩行者通行量調査(休日)

平成28年7月10日(日)

	9時台	10時台	11時台	12時台	13時台	14時台	15時台	16時台	17時台	18時台	19時台	合計
1 シンボルロード南側	74	80	166	126	144	204	148	154	108	102	75	1,381
2 ミスタードーナツ前通り	152	200	260	278	340	332	324	332	250	236	252	2,956
3 駅前電車通り北側	90	92	180	182	256	236	284	226	178	168	141	2,033
4 駅前電車通り南側	168	420	710	1,040	1,202	1,106	1,178	1,080	816	720	510	8,950
5 駅前電車通りハニー側	360	524	822	1,158	1,146	1,198	1,198	1,224	886	790	597	9,903
6 みなみ通りハピリン前	64	90	152	148	178	172	194	200	166	204	186	1,754
7 ガレリア元町	184	150	188	210	242	410	336	306	250	324	147	2,747
8 アップルロード西武横	250	266	414	482	670	620	690	442	430	470	315	5,049
9 北の庄通り	62	122	162	228	262	208	250	240	204	300	123	2,161
10 ハピリン前通路	336	540	864	1,156	1,078	1,262	1,300	1,316	852	770	588	10,062
14 みなみ通りハニー前	100	194	160	228	228	264	310	254	258	206	165	2,367
30 加藤ビル前横断歩道	120	132	182	240	312	268	238	270	242	260	135	2,399
休日合計	1,960	2,810	4,260	5,476	6,058	6,280	6,450	6,044	4,640	4,550	3,234	51,762

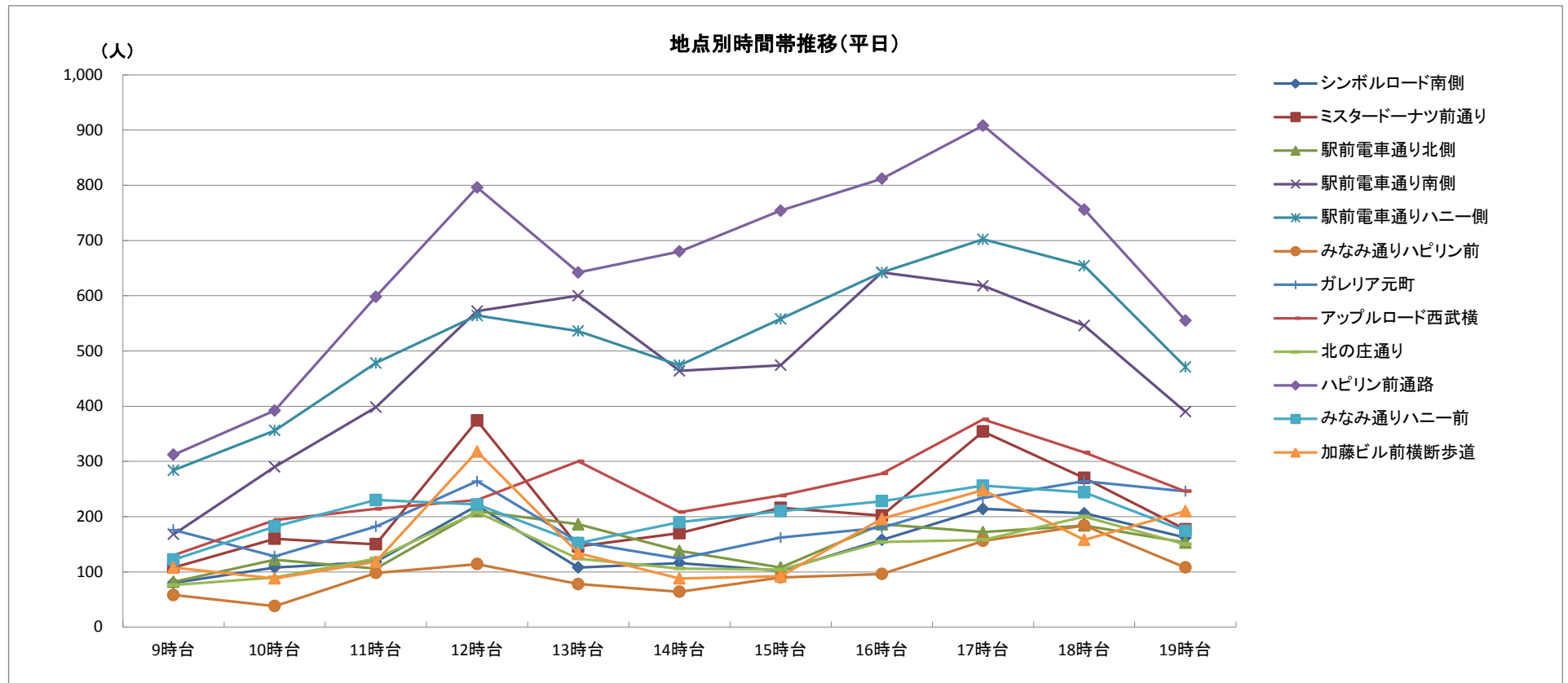


地点別時間帯推移グラフ(平日)

■駅前歩行者通行量調査(平日)

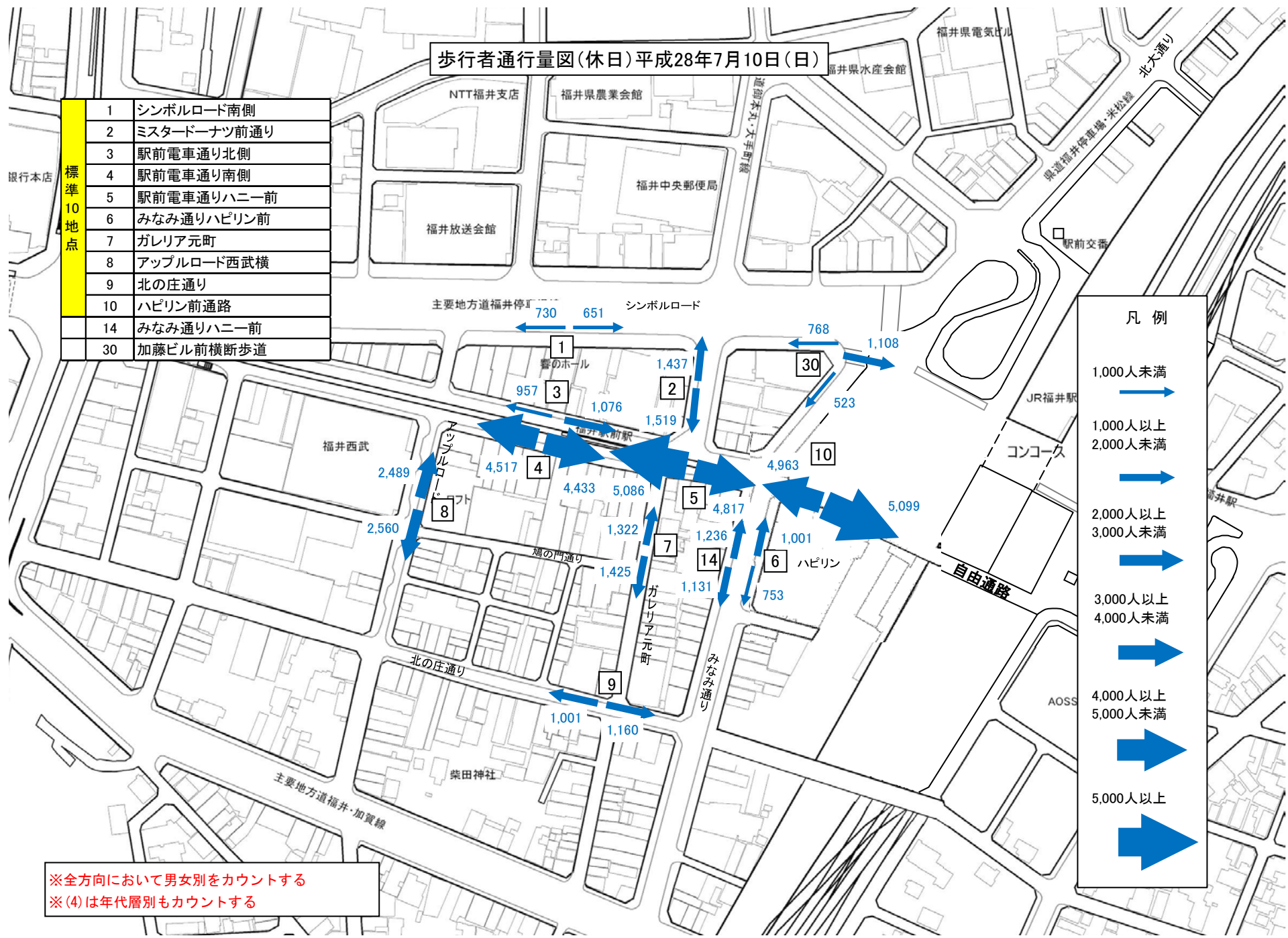
平成28年7月7日(木)

	9時台	10時台	11時台	12時台	13時台	14時台	15時台	16時台	17時台	18時台	19時台	合計
1 シンボルロード南側	80	108	118	220	108	116	102	158	214	206	162	1,592
2 ミスタードーナツ前通り	108	160	150	374	146	170	216	202	354	270	177	2,327
3 駅前電車通り北側	82	122	106	210	186	138	108	186	172	184	153	1,647
4 駅前電車通り南側	168	290	398	572	600	464	474	642	618	546	390	5,162
5 駅前電車通りハニー側	284	356	478	564	536	474	558	642	702	654	471	5,719
6 みなみ通りハピリン前	58	38	98	114	78	64	90	96	156	184	108	1,084
7 ガレリア元町	176	128	182	264	154	124	162	180	234	264	246	2,114
8 アップルロード西武横	130	194	214	230	300	208	238	278	376	316	246	2,730
9 北の庄通り	76	90	124	208	124	106	104	154	158	200	150	1,494
10 ハピリン前通路	312	392	598	796	642	680	754	812	908	756	555	7,205
14 みなみ通りハニー前	122	182	230	222	152	190	210	228	256	244	174	2,210
30 加藤ビル前横断歩道	108	88	118	318	134	88	92	196	248	158	210	1,758
平日合計	1,704	2,148	2,814	4,092	3,160	2,822	3,108	3,774	4,396	3,982	3,042	35,042



歩行者通行量図(休日)平成28年7月10日(日)

標準 10 地点	1	シンボルロード南側
	2	ミスターーナツ前通り
	3	駅前電車通り北側
	4	駅前電車通り南側
	5	駅前電車通りハニー前
	6	みなみ通りハピリン前
	7	ガレリア元町
	8	アップルロード西武横
	9	北の庄通り
	10	ハピリン前通路
14	みなみ通りハニー前	
30	加藤ビル前横断歩道	



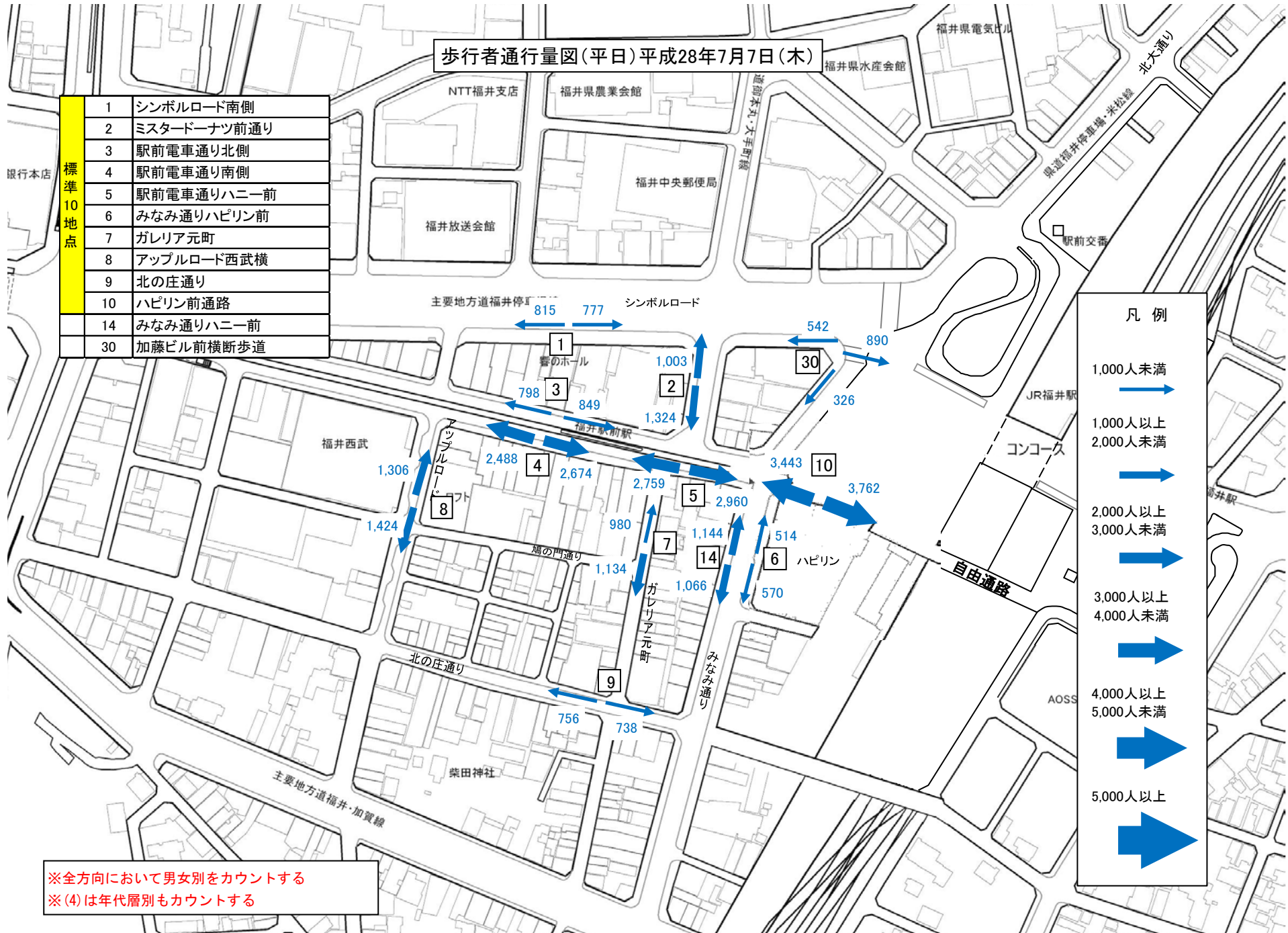
凡例

- 1,000人未満
- 1,000人以上  
2,000人未満
- 2,000人以上  
3,000人未満
- 3,000人以上  
4,000人未満
- 4,000人以上  
5,000人未満
- 5,000人以上

※全方向において男女別をカウントする  
 ※(4)は年代層別もカウントする

歩行者通行量図(平日)平成28年7月7日(木)

標準 10 地点	1	シンボルロード南側
	2	ミスターーナツ前通り
	3	駅前電車通り北側
	4	駅前電車通り南側
	5	駅前電車通りハニー前
	6	みなみ通りハピリン前
	7	ガレリア元町
	8	アップルロード西武横
	9	北の庄通り
	10	ハピリン前通路
14	みなみ通りハニー前	
30	加藤ビル前横断歩道	



凡例

- 1,000人未満
- 1,000人以上  
2,000人未満
- 2,000人以上  
3,000人未満
- 3,000人以上  
4,000人未満
- 4,000人以上  
5,000人未満
- 5,000人以上

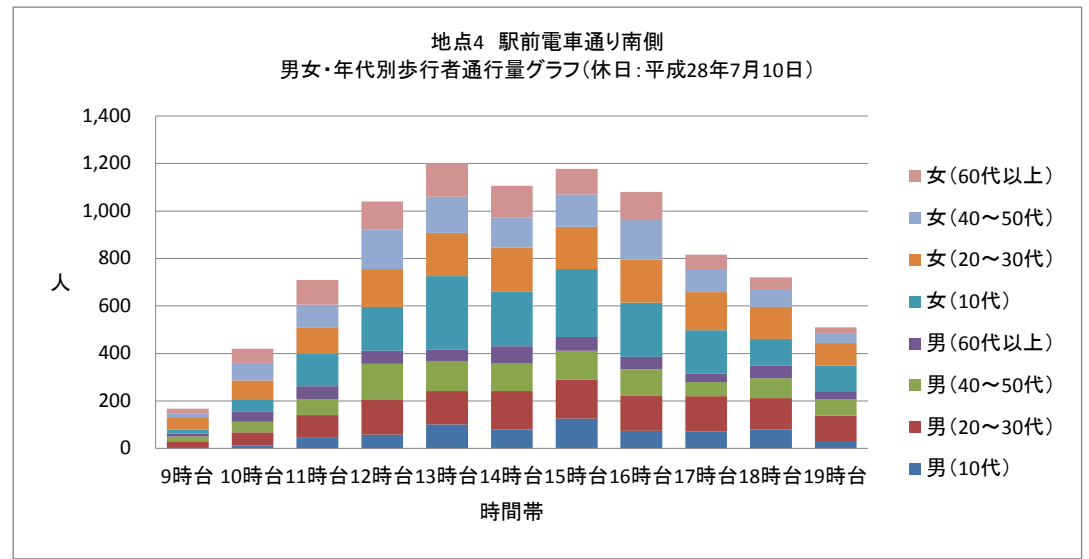
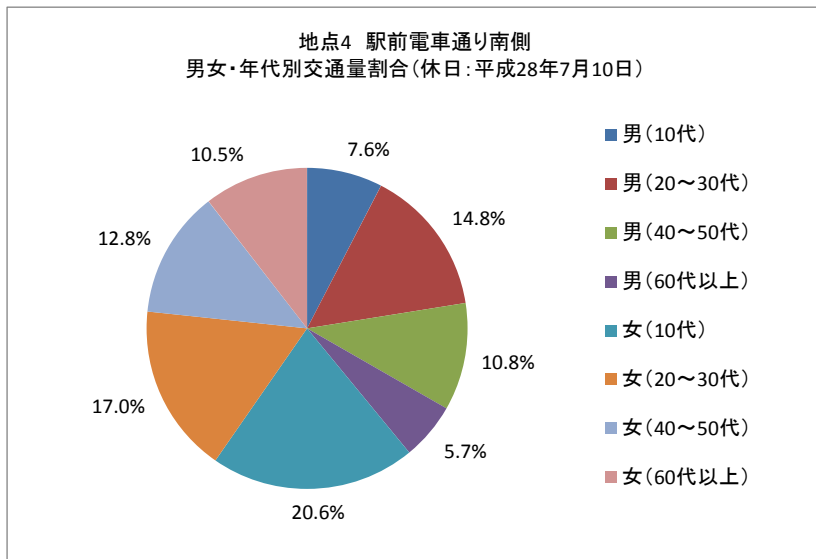
※全方向において男女別をカウントする  
 ※(4)は年代層別もカウントする



# 年代別地点別時間帯推移

■ 駅前歩行者通行量調査(年代別:休日) 平成28年7月10日(日)

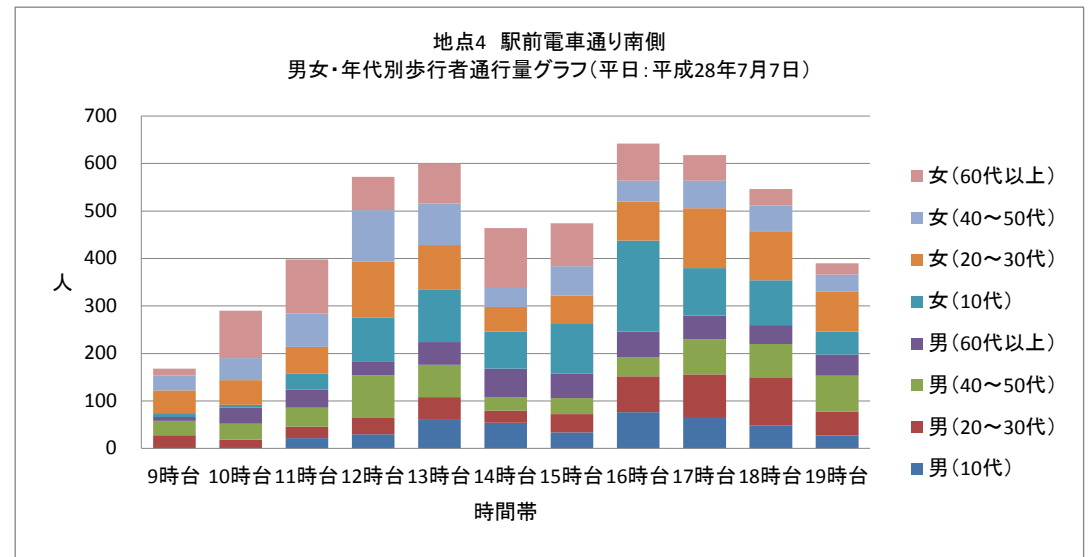
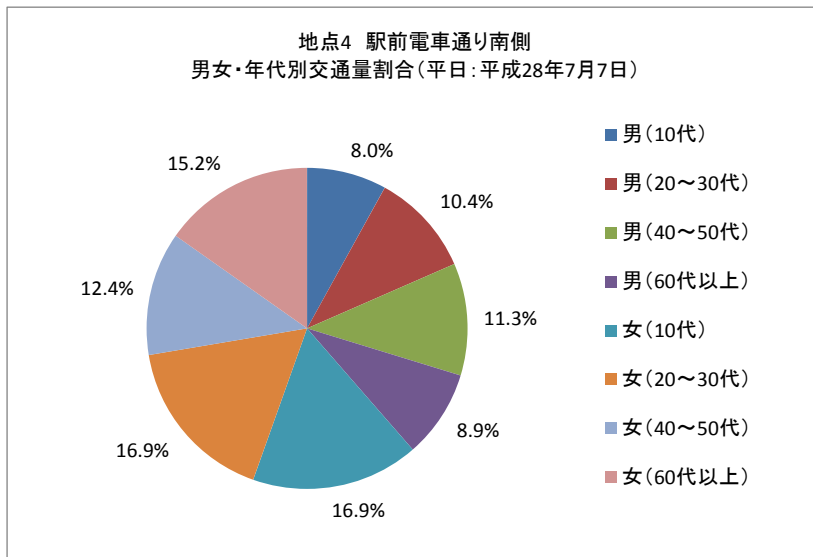
地点4		9時台	10時台	11時台	12時台	13時台	14時台	15時台	16時台	17時台	18時台	19時台	合計	構成比
駅前電車通り南側	男(10代)	2	12	48	58	102	80	126	74	72	80	27	681	7.6%
	男(20~30代)	28	56	92	148	140	162	164	148	148	132	111	1,329	14.8%
	男(40~50代)	20	44	66	150	126	116	122	112	60	84	69	969	10.8%
	男(60代以上)	12	42	56	56	48	72	58	52	34	54	30	514	5.7%
	女(10代)	16	50	136	184	310	230	286	228	184	112	111	1,847	20.6%
	女(20~30代)	50	82	112	160	182	186	178	182	160	134	96	1,522	17.0%
	女(40~50代)	20	74	96	166	152	126	136	166	94	76	42	1,148	12.8%
	女(60代以上)	20	60	104	118	142	134	108	118	64	48	24	940	10.5%
年代別合計:休日		168	420	710	1,040	1,202	1,106	1,178	1,080	816	720	510	8,950	100.0%



# 年代別地点別時間帯推移

■ 駅前歩行者通行量調査(年代別:平日) 平成28年7月7日(木)

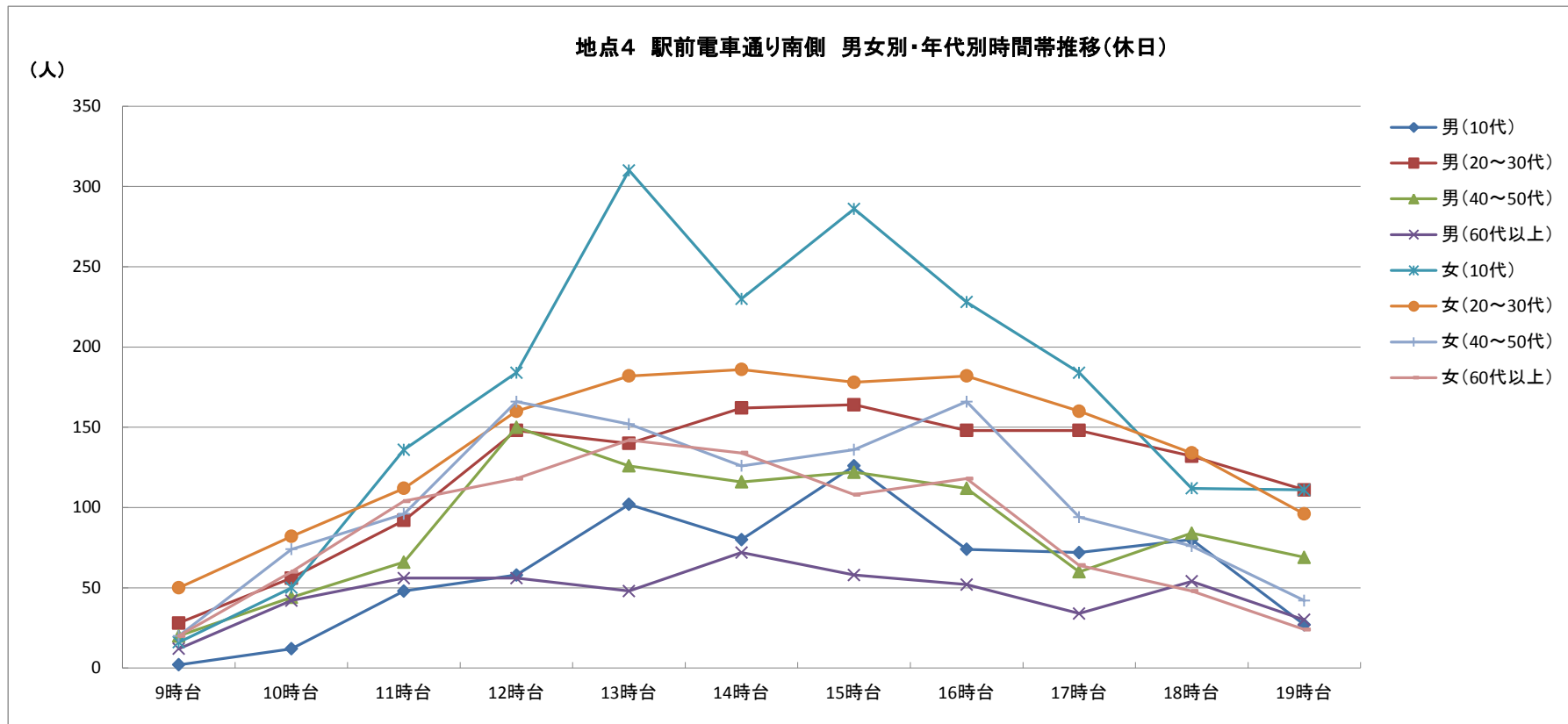
地点4		9時台	10時台	11時台	12時台	13時台	14時台	15時台	16時台	17時台	18時台	19時台	合計	構成比
駅前電車通り南側	男(10代)	0	0	22	30	60	54	34	76	64	48	27	415	8.0%
	男(20~30代)	28	18	24	34	48	26	38	76	92	102	51	537	10.4%
	男(40~50代)	30	34	40	90	68	28	34	40	74	70	75	583	11.3%
	男(60代以上)	8	34	38	28	48	60	52	54	50	40	45	457	8.9%
	女(10代)	8	6	34	94	110	78	106	192	100	94	48	870	16.9%
	女(20~30代)	48	52	56	118	94	52	58	82	126	102	84	872	16.9%
	女(40~50代)	32	46	70	108	88	42	62	44	58	56	36	642	12.4%
	女(60代以上)	14	100	114	70	84	124	90	78	54	34	24	786	15.2%
年代別合計:平日		168	290	398	572	600	464	474	642	618	546	390	5,162	100.0%



年代別地点別時間帯推移

■ 駅前歩行者通行量調査(年代別:休日) 平成28年7月10日(日)

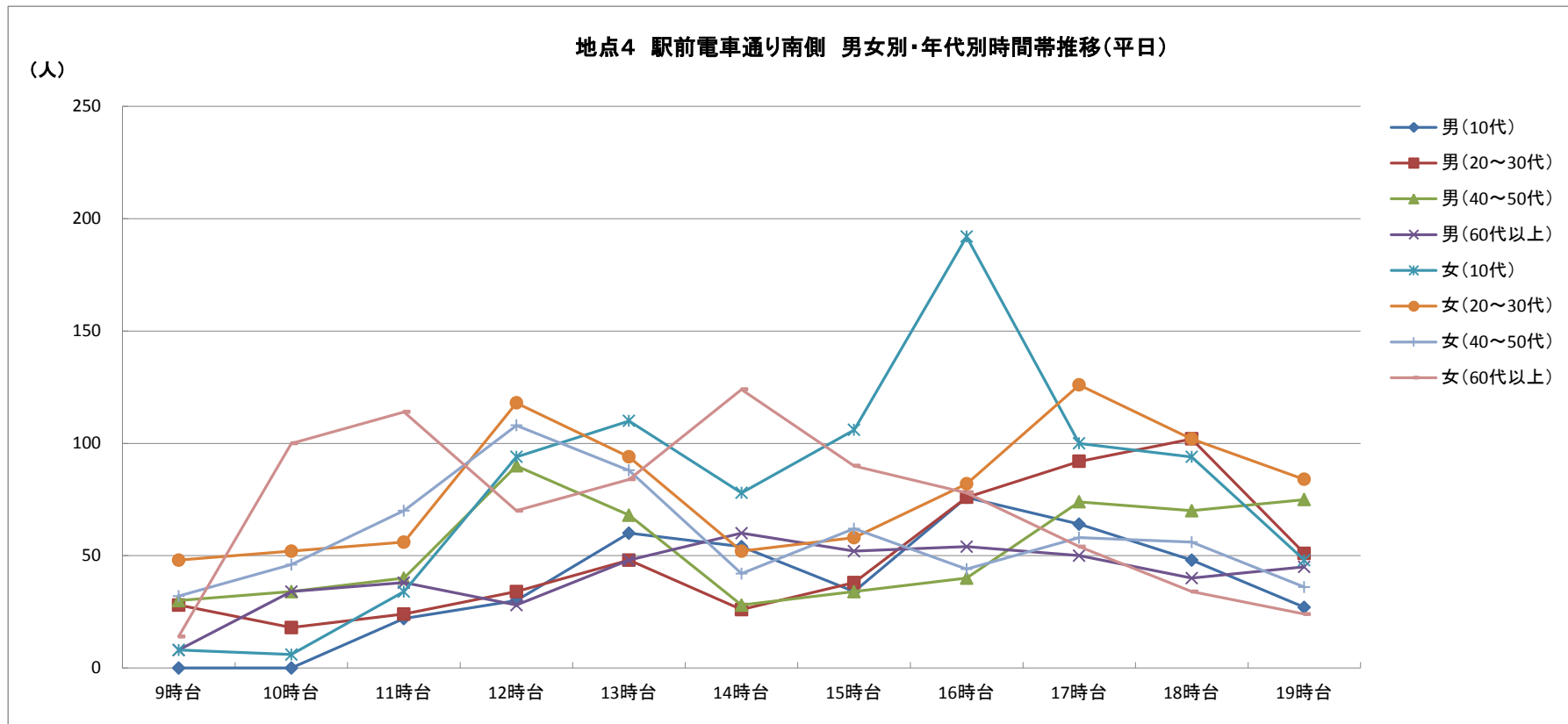
地点4		9時台	10時台	11時台	12時台	13時台	14時台	15時台	16時台	17時台	18時台	19時台	合計
駅前電車通り南側	男(10代)	2	12	48	58	102	80	126	74	72	80	27	681
	男(20~30代)	28	56	92	148	140	162	164	148	148	132	111	1,329
	男(40~50代)	20	44	66	150	126	116	122	112	60	84	69	969
	男(60代以上)	12	42	56	56	48	72	58	52	34	54	30	514
	女(10代)	16	50	136	184	310	230	286	228	184	112	111	1,847
	女(20~30代)	50	82	112	160	182	186	178	182	160	134	96	1,522
	女(40~50代)	20	74	96	166	152	126	136	166	94	76	42	1,148
	女(60代以上)	20	60	104	118	142	134	108	118	64	48	24	940
年代別合計:休日		168	420	710	1,040	1,202	1,106	1,178	1,080	816	720	510	8,950



年代別地点別時間帯推移

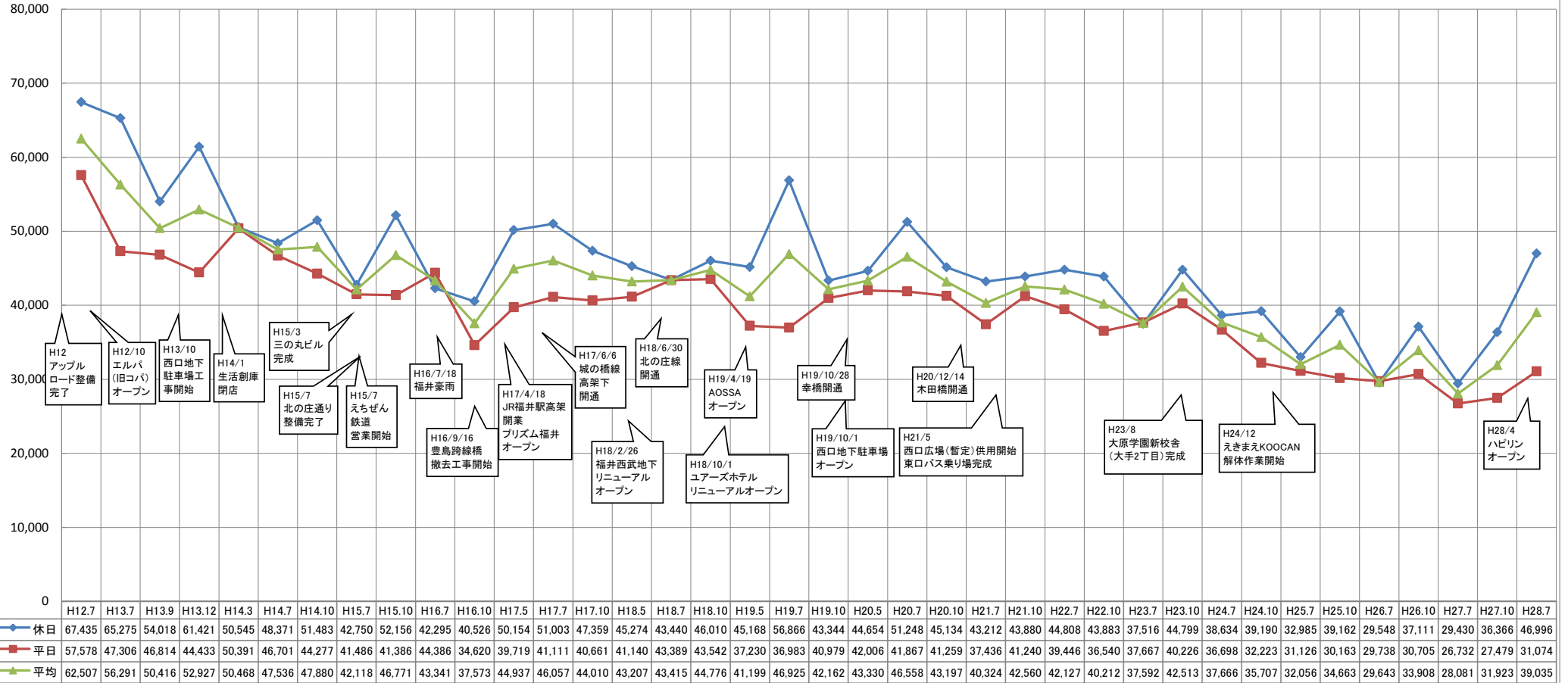
■ 駅前歩行者通行量調査(年代別:平日) 平成28年7月7日(木)

地点4		9時台	10時台	11時台	12時台	13時台	14時台	15時台	16時台	17時台	18時台	19時台	合計
駅前電車通り南側	男(10代)	0	0	22	30	60	54	34	76	64	48	27	415
	男(20~30代)	28	18	24	34	48	26	38	76	92	102	51	537
	男(40~50代)	30	34	40	90	68	28	34	40	74	70	75	583
	男(60代以上)	8	34	38	28	48	60	52	54	50	40	45	457
	女(10代)	8	6	34	94	110	78	106	192	100	94	48	870
	女(20~30代)	48	52	56	118	94	52	58	82	126	102	84	872
	女(40~50代)	32	46	70	108	88	42	62	44	58	56	36	642
	女(60代以上)	14	100	114	70	84	124	90	78	54	34	24	786
年代別合計:平日		168	290	398	572	600	464	474	642	618	546	390	5,162



(人)

### 標準10地点合計グラフ



中心市街地での主な出来事

10地点比較

平成28年7月休日と平成27年7月休日との比較

$$\begin{array}{c} 46,996\text{人} \\ \text{H28年7月休日} \end{array} \div \begin{array}{c} 29,430\text{人} \\ \text{H27年7月休日} \end{array} = 1.60 \text{ 倍}$$

地点別比較表(休日)

[単位:人]

調査地点	今回調査	前年	前年同月比較	
	H28.7.10 日	H27.7.26 日	増減数	伸 率
1 シンボルロード南側	1,381	1,835	-454	-25%
2 ミスタードーナツ前通り	2,956	2,411	545	23%
3 駅前電車通り北側	2,033	1,955	78	4%
4 駅前電車通り南側	8,950	5,967	2,983	50%
5 駅前電車通りハニー側	9,903	4,924	4,979	101%
6 みなみ通りハピリン前	1,754	1,043	711	68%
7 ガレリア元町	2,747	2,287	460	20%
8 アップルロード西武横	5,049	2,709	2,340	86%
9 北の庄通り	2,161	1,113	1,048	94%
10 ハピリン前通路	10,062	5,186	4,876	94%
<b>10地点合計</b>	<b>46,996</b>	<b>29,430</b>	<b>17,566</b>	<b>60%</b>
14 みなみ通りハニー前	2,367		2,367	--
30 加藤ビル前横断歩道	2,399	2,554	-155	-6%
調査地点数	12	11		
<b>全地点合計</b>	<b>51,762</b>	<b>31,984</b>		

10地点比較

平成28年7月平日と平成27年7月平日との比較

$$\frac{31,074 \text{人}}{\text{H28年7月平日}} \div \frac{26,732 \text{人}}{\text{H27年7月平日}} = 1.16 \text{ 倍}$$

地点別比較表(平日)

[単位:人]

	調査地点	今回調査	前年	前年同月比較	
		H28.7.7 木	H27.7.23 木	増減数	伸率
標準 10 地点	1 シンボルロード南側	1,592	2,516	-924	-37%
	2 ミスタードーナツ前通り	2,327	3,006	-679	-23%
	3 駅前電車通り北側	1,647	1,675	-28	-2%
	4 駅前電車通り南側	5,162	4,421	741	17%
	5 駅前電車通りハニー側	5,719	4,339	1,380	32%
	6 みなみ通りハピリン前	1,084	1,088	-4	0%
	7 ガレリア元町	2,114	1,990	124	6%
	8 アップルロード西武横	2,730	1,724	1,006	58%
	9 北の庄通り	1,494	1,387	107	8%
	10 西口再開発工事仮設道路	7,205	4,586	2,619	57%
	<b>10地点合計</b>	<b>31,074</b>	<b>26,732</b>	<b>4,342</b>	<b>16%</b>
	14 みなみ通りハニー前	2,210		2,210	--
	30 加藤ビル前横断歩道	1,758	2,804	-1,046	-37%
	調査地点数	12	11		
	<b>全地点合計</b>	<b>35,042</b>	<b>29,536</b>		

平成28年7月と平成27年7月休日の通行量増減図

福井県電気ビル \*休日: H28.7.10(日)、H27.7.26(日)

標準10地点	1	シンボルロード南側
	2	ミスターーナツ前通り
	3	駅前電車通り北側
	4	駅前電車通り南側
	5	駅前電車通りハニー前
	6	みなみ通りハピリン前
	7	ガレリア元町
	8	アップルロード西武横
	9	北の庄通り
	10	ハピリン前通路
14	みなみ通りハニー前	
30	加藤ビル前横断歩道	

凡例1

→ 増加  
→ 減少

凡例2

1,000人未満  
→

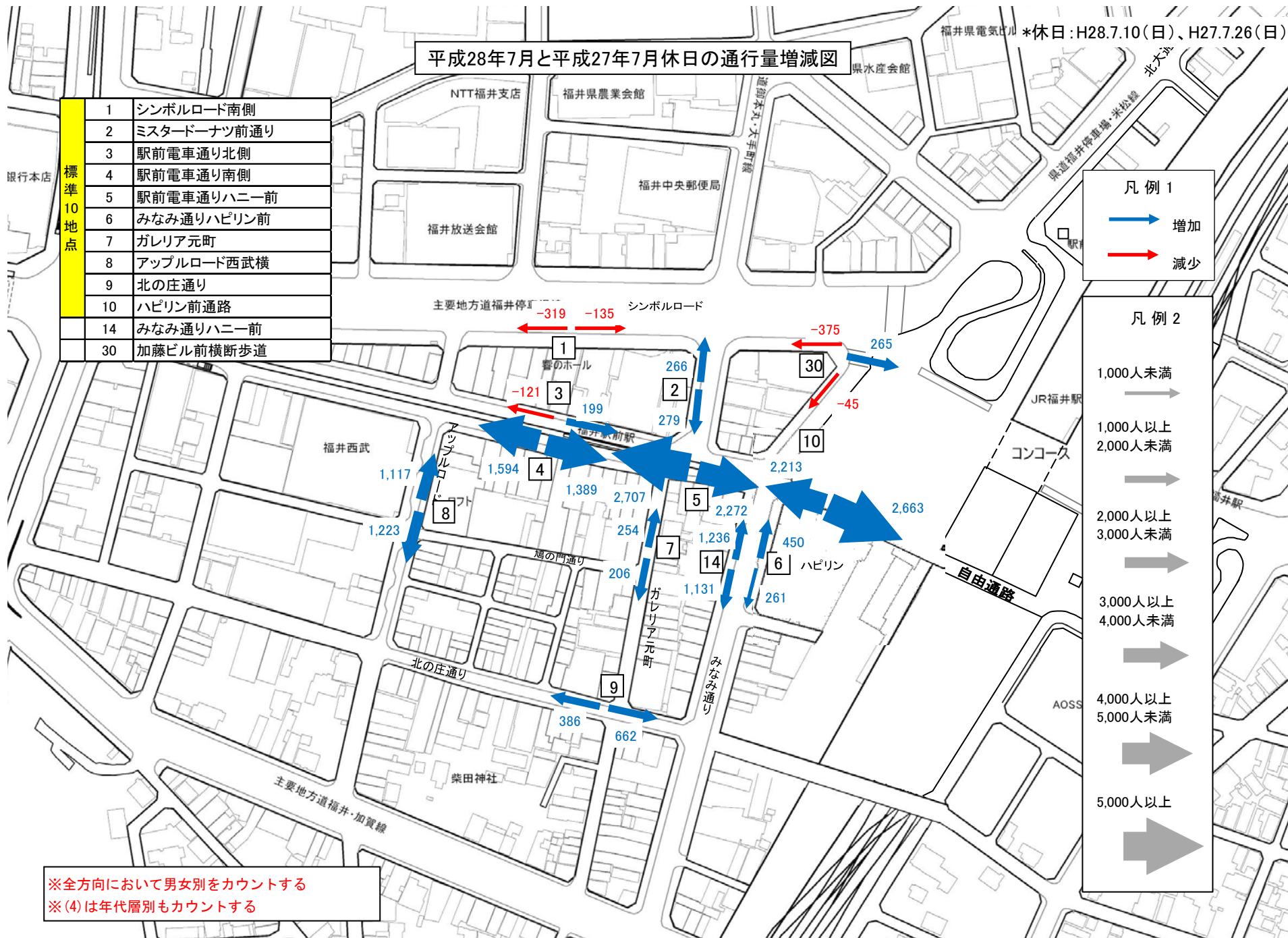
1,000人以上  
2,000人未満  
→

2,000人以上  
3,000人未満  
→

3,000人以上  
4,000人未満  
→

4,000人以上  
5,000人未満  
→

5,000人以上  
→



※全方向において男女別をカウントする  
※(4)は年代層別もカウントする



### 平成28年7月と平成27年7月平日の通行量増減図

\*平日:H28.7.7(木)、H27.7.23(木)

標準 10 地点	1	シンボルロード南側
	2	ミスターーナツ前通り
	3	駅前電車通り北側
	4	駅前電車通り南側
	5	駅前電車通りハニー前
	6	みなみ通りハピリン前
	7	ガレリア元町
	8	アップルロード西武横
	9	北の庄通り
	10	ハピリン前通路
14	みなみ通りハニー前	
30	加藤ビル前横断歩道	

凡例1

→ 増加  
→ 減少

凡例2

1,000人未満  
→

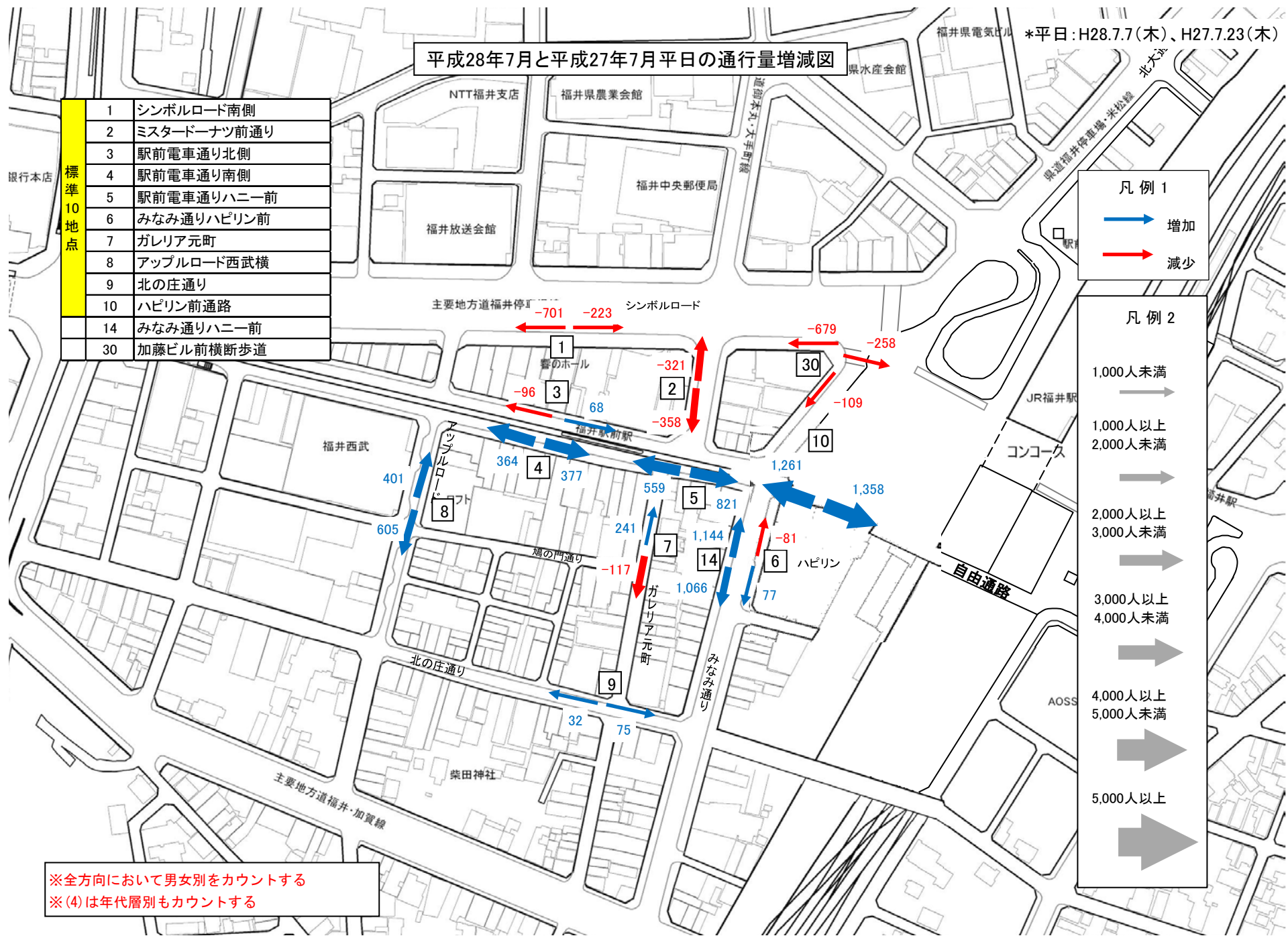
1,000人以上  
2,000人未満  
→

2,000人以上  
3,000人未満  
→

3,000人以上  
4,000人未満  
→

4,000人以上  
5,000人未満  
→

5,000人以上  
→



※全方向において男女別をカウントする  
※(4)は年代層別もカウントする

平成28年7月と平成27年7月の通行量増減表

<休日>

No.	調査地点	区分	方向	増減	今回調査	前年
					H28.7.10(日)	H27.7.26(日)
1	シンボルロード南側 響のホール北口前	片側歩道	計	-454	1,381	1,835
			A	-319	730	1,049
			B	-135	651	786
2	ミスタードーナツ前通り カワモトこんぶ横	片側歩道	計	545	2,956	2,411
			A	266	1,437	1,171
			B	279	1,519	1,240
3	駅前電車通り北側 響のホール南口前	片側歩道	計	78	2,033	1,955
			A	-121	957	1,078
			B	199	1,076	877
4	駅前電車通り南側 ロフト北口前	片側歩道	計	2,983	8,950	5,967
			A	1,594	4,517	2,923
			B	1,389	4,433	3,044
5	駅前電車通りハニー前 ドールコーヒー前	片側歩道	計	4,979	9,903	4,924
			A	2,707	5,086	2,379
			B	2,272	4,817	2,545
6	みなみ通りハピリン前	片側歩道	計	711	1,754	1,043
			B	450	1,001	551
			A	261	753	492
7	ギャラリー元町 ギャラリーポケット前	歩専	計	460	2,747	2,287
			A	254	1,322	1,068
			B	206	1,425	1,219
8	アップルロード西武横 ロフト西口前	歩車道	計	2,340	5,049	2,709
			A	1,117	2,489	1,372
			B	1,223	2,560	1,337
9	北の庄通り アブラヤ前	歩車道	計	1,048	2,161	1,113
			A	386	1,001	615
			B	662	1,160	498
10	ハピリン前通路	歩専	計	4,876	10,062	5,186
			B	2,213	4,963	2,750
			※A	2,663	5,099	2,436
		※A	自由通路口			
14	みなみ通りハニー前 ハニー東口前	片側歩道	計	2,367	2,367	
			A	1,236	1,236	
			B	1,131	1,131	
30	加藤ビル前横断歩道 北陸銀行前	歩車道	計	-155	2,399	2,554
			A	-375	768	1,143
			B	265	1,108	843
			C	-45	523	568
合計				19,778	51,762	31,984

<平日>

No.	調査地点	区分	方向	増減	今回調査	前年
					H28.7.7(木)	H27.7.23(木)
1	シンボルロード南側 響のホール北口前	片側歩道	計	-924	1,592	2,516
			A	-701	815	1,516
			B	-223	777	1,000
2	ミスタードーナツ前通り カワモトこんぶ横	片側歩道	計	-679	2,327	3,006
			A	-321	1,003	1,324
			B	-358	1,324	1,682
3	駅前電車通り北側 響のホール南口前	片側歩道	計	-28	1,647	1,675
			A	-96	798	894
			B	68	849	781
4	駅前電車通り南側 ロフト北口前	片側歩道	計	741	5,162	4,421
			A	364	2,488	2,124
			B	377	2,674	2,297
5	駅前電車通りハニー前 ドールコーヒー前	片側歩道	計	1,380	5,719	4,339
			A	559	2,759	2,200
			B	821	2,960	2,139
6	みなみ通りハピリン前	片側歩道	計	-4	1,084	1,088
			B	-81	514	595
			A	77	570	493
7	ギャラリー元町 ギャラリーポケット前	歩専	計	124	2,114	1,990
			A	241	980	739
			B	-117	1,134	1,251
8	アップルロード西武横 ロフト西口前	歩車道	計	1,006	2,730	1,724
			A	401	1,306	905
			B	605	1,424	819
9	北の庄通り アブラヤ前	歩車道	計	107	1,494	1,387
			A	32	756	724
			B	75	738	663
10	ハピリン前通路	歩専	計	2,619	7,205	4,586
			B	1,261	3,443	2,182
			※A	1,358	3,762	2,404
		※A	自由通路口			
14	みなみ通りハニー前 ハニー東口前	片側歩道	計	2,210	2,210	
			A	1,144	1,144	
			B	1,066	1,066	
30	加藤ビル前横断歩道 北陸銀行前	歩車道	計	-1,046	1,758	2,804
			A	-679	542	1,221
			B	-258	890	1,148
			C	-109	326	435
合計				5,506	35,042	29,536

※ 10 ハピリン前通路 A方向:自由通路口(東向き)

男女別通行量(12地点)比較

<休日> 平成28年7月10日(日)

[単位:人]

\*前年:H27.7.26(日)

調査地点	男性				女性			
	今回調査 通行量	前年 通行量	前年比		今回調査 通行量	前年 通行量	前年比	
			増減	伸率			増減	伸率
1 シンボルロード南側	730	973	-243	-25%	651	862	-211	-24%
2 ミスタードーナツ前通り	1,384	994	390	39%	1,572	1,417	155	11%
3 駅前電車通り北側	917	927	-10	-1%	1,116	1,028	88	9%
4 駅前電車通り南側	3,493	2,227	1,266	57%	5,457	3,740	1,717	46%
5 駅前電車通りハニー側	3,843	1,942	1,901	98%	6,060	2,982	3,078	103%
6 みなみ通りハピリン前	1,027	514	513	100%	727	529	198	37%
7 ガレリア元町	1,409	1,255	154	12%	1,338	1,032	306	30%
8 アップルロード西武横	2,098	1,362	736	54%	2,951	1,347	1,604	119%
9 北の庄通り	1,209	664	545	82%	952	449	503	112%
10 ハピリン前通路	4,120	2,033	2,087	103%	5,942	3,153	2,789	88%
14 みなみ通りハニー前	1,140		1,140	--	1,227		1,227	--
30 加藤ビル前横断歩道	1,157	1,401	-244	-17%	1,242	1,153	89	8%
12地点合計	22,527	14,292			29,235	17,692		

<平日> 平成28年7月7日(木)

[単位:人]

\*前年:H27.7.23(木)

調査地点	男性				女性			
	今回調査 通行量	前年 通行量	前年比		今回調査 通行量	前年 通行量	前年比	
			増減	伸率			増減	伸率
1 シンボルロード南側	896	1,208	-312	-26%	696	1,308	-612	-47%
2 ミスタードーナツ前通り	1,030	1,202	-172	-14%	1,297	1,804	-507	-28%
3 駅前電車通り北側	775	789	-14	-2%	872	886	-14	-2%
4 駅前電車通り南側	1,992	1,723	269	16%	3,170	2,698	472	17%
5 駅前電車通りハニー側	2,242	1,772	470	27%	3,477	2,567	910	35%
6 みなみ通りハピリン前	684	482	202	42%	400	606	-206	-34%
7 ガレリア元町	1,176	1,069	107	10%	938	921	17	2%
8 アップルロード西武横	1,273	865	408	47%	1,457	859	598	70%
9 北の庄通り	837	780	57	7%	657	607	50	8%
10 ハピリン前通路	2,793	1,889	904	48%	4,412	2,697	1,715	64%
14 みなみ通りハニー前	1,015		1,015	--	1,195		1,195	--
30 加藤ビル前横断歩道	957	1,586	-629	-40%	801	1,218	-417	-34%
12地点合計	15,670	13,365			19,372	16,171		

平成28年7月調査と前年調査との地点別・時間帯別通行量比較〈休日〉

■駅前歩行者通行量調査(休日) 平成28年7月10日(日)

1 シンボルロード南側

		9時台	10時台	11時台	12時台	13時台	14時台	15時台	16時台	17時台	18時台	19時台	合計
H28.7.10(日)		74	80	166	126	144	204	148	154	108	102	75	1,381
H27.7.26(日)		158	176	168	174	164	168	182	178	196	160	111	1,835
前年比	増減	-84	-96	-2	-48	-20	36	-34	-24	-88	-58	-36	-454
	伸び率	-53%	-55%	-1%	-28%	-12%	21%	-19%	-13%	-45%	-36%	-32%	-24.7%

2 駅前電車通り北側

		9時台	10時台	11時台	12時台	13時台	14時台	15時台	16時台	17時台	18時台	19時台	合計
H28.7.10(日)		152	200	260	278	340	332	324	332	250	236	252	2,956
H27.7.26(日)		130	178	182	228	248	306	236	334	210	194	165	2,411
前年比	増減	22	22	78	50	92	26	88	-2	40	42	87	545
	伸び率	17%	12%	43%	22%	37%	8%	37%	-1%	19%	22%	53%	22.6%

3 駅前電車通り南側

		9時台	10時台	11時台	12時台	13時台	14時台	15時台	16時台	17時台	18時台	19時台	合計
H28.7.10(日)		90	92	180	182	256	236	284	226	178	168	141	2,033
H27.7.26(日)		114	130	174	226	148	174	184	222	226	216	141	1,955
前年比	増減	-24	-38	6	-44	108	62	100	4	-48	-48	0	78
	伸び率	-21%	-29%	3%	-19%	73%	36%	54%	2%	-21%	-22%	0%	4.0%

4 駅前電車通りハニー前

		9時台	10時台	11時台	12時台	13時台	14時台	15時台	16時台	17時台	18時台	19時台	合計
H28.7.10(日)		168	420	710	1,040	1,202	1,106	1,178	1,080	816	720	510	8,950
H27.7.26(日)		224	418	472	572	654	780	676	660	628	496	387	5,967
前年比	増減	-56	2	238	468	548	326	502	420	188	224	123	2,983
	伸び率	-25%	0%	50%	82%	84%	42%	74%	64%	30%	45%	32%	50.0%

5 加藤ビル前横断歩道

		9時台	10時台	11時台	12時台	13時台	14時台	15時台	16時台	17時台	18時台	19時台	合計
H28.7.10(日)		360	524	822	1,158	1,146	1,198	1,198	1,224	886	790	597	9,903
H27.7.26(日)		350	330	436	482	506	496	536	498	534	402	354	4,924
前年比	増減	10	194	386	676	640	702	662	726	352	388	243	4,979
	伸び率	3%	59%	89%	140%	126%	142%	124%	146%	66%	97%	69%	101.1%

6 みなみ通りハピリン前

		9時台	10時台	11時台	12時台	13時台	14時台	15時台	16時台	17時台	18時台	19時台	合計
H28.7.10(日)		64	90	152	148	178	172	194	200	166	204	186	1,754
H27.7.26(日)		54	104	90	100	98	64	100	94	116	112	111	1,043
前年比	増減	10	-14	62	48	80	108	94	106	50	92	75	711
	伸び率	19%	-13%	69%	48%	82%	169%	94%	113%	43%	82%	68%	68.2%

平成28年7月調査と前年調査との地点別・時間帯別通行量比較〈休日〉

■駅前歩行者通行量調査(休日) 平成28年7月10日(日)

7 ガレリア元町

	9時台	10時台	11時台	12時台	13時台	14時台	15時台	16時台	17時台	18時台	19時台	合計	
H28.7.10(日)	184	150	188	210	242	410	336	306	250	324	147	2,747	
H27.7.26(日)	172	132	192	214	258	168	168	236	274	254	219	2,287	
前年比	増減	12	18	-4	-4	-16	242	168	70	-24	70	-72	460
	伸び率	7%	14%	-2%	-2%	-6%	144%	100%	30%	-9%	28%	-33%	20.1%

8 アップルロード西武横

	9時台	10時台	11時台	12時台	13時台	14時台	15時台	16時台	17時台	18時台	19時台	合計	
H28.7.10(日)	250	266	414	482	670	620	690	442	430	470	315	5,049	
H27.7.26(日)	212	138	218	284	262	256	236	256	406	276	165	2,709	
前年比	増減	38	128	196	198	408	364	454	186	24	194	150	2,340
	伸び率	18%	93%	90%	70%	156%	142%	192%	73%	6%	70%	91%	86.4%

9 北の庄通り

	9時台	10時台	11時台	12時台	13時台	14時台	15時台	16時台	17時台	18時台	19時台	合計	
H28.7.10(日)	62	122	162	228	262	208	250	240	204	300	123	2,161	
H27.7.26(日)	60	76	92	114	132	80	102	72	154	132	99	1,113	
前年比	増減	2	46	70	114	130	128	148	168	50	168	24	1,048
	伸び率	3%	61%	76%	100%	98%	160%	145%	233%	32%	127%	24%	94.2%

10 ハピリン前通路

	9時台	10時台	11時台	12時台	13時台	14時台	15時台	16時台	17時台	18時台	19時台	合計	
H28.7.10(日)	336	540	864	1,156	1,078	1,262	1,300	1,316	852	770	588	10,062	
H27.7.26(日)	288	356	412	560	516	530	622	612	502	476	312	5,186	
前年比	増減	48	184	452	596	562	732	678	704	350	294	276	4,876
	伸び率	17%	52%	110%	106%	109%	138%	109%	115%	70%	62%	88%	94.0%

14 みなみ通りハニー前

	9時台	10時台	11時台	12時台	13時台	14時台	15時台	16時台	17時台	18時台	19時台	合計	
H28.7.10(日)	100	194	160	228	228	264	310	254	258	206	165	2,367	
H27.7.26(日)												0	
前年比	増減	100	194	160	228	228	264	310	254	258	206	165	2,367
	伸び率	--	--	--	--	--	--	--	--	--	--	--	--

30 加藤ビル前横断歩道

	9時台	10時台	11時台	12時台	13時台	14時台	15時台	16時台	17時台	18時台	19時台	合計	
H28.7.10(日)	120	132	182	240	312	268	238	270	242	260	135	2,399	
H27.7.26(日)	216	208	272	230	166	196	260	258	230	296	222	2,554	
前年比	増減	-96	-76	-90	10	146	72	-22	12	12	-36	-87	-155
	伸び率	-44%	-37%	-33%	4%	88%	37%	-8%	5%	5%	-12%	-39%	-6.1%

平成28年7月調査と前年調査との地点別・時間帯別通行量比較〈平日〉

■駅前歩行者通行量調査(平日) 平成28年7月7日(木)

1 シンボルロード南側

		9時台	10時台	11時台	12時台	13時台	14時台	15時台	16時台	17時台	18時台	19時台	合計
H28.7.7(木)		80	108	118	220	108	116	102	158	214	206	162	1,592
H27.7.23(木)		174	164	184	204	258	216	212	234	466	212	192	2,516
前年比	増減	-94	-56	-66	16	-150	-100	-110	-76	-252	-6	-30	-924
	伸び率	-54%	-34%	-36%	8%	-58%	-46%	-52%	-32%	-54%	-3%	-16%	-36.7%

2 駅前電車通り北側

		9時台	10時台	11時台	12時台	13時台	14時台	15時台	16時台	17時台	18時台	19時台	合計
H28.7.7(木)		108	160	150	374	146	170	216	202	354	270	177	2,327
H27.7.23(木)		174	204	228	358	290	246	238	334	426	262	246	3,006
前年比	増減	-66	-44	-78	16	-144	-76	-22	-132	-72	8	-69	-679
	伸び率	-38%	-22%	-34%	4%	-50%	-31%	-9%	-40%	-17%	3%	-28%	-22.6%

3 駅前電車通り南側

		9時台	10時台	11時台	12時台	13時台	14時台	15時台	16時台	17時台	18時台	19時台	合計
H28.7.7(木)		82	122	106	210	186	138	108	186	172	184	153	1,647
H27.7.23(木)		88	112	94	160	170	146	176	202	224	156	147	1,675
前年比	増減	-6	10	12	50	16	-8	-68	-16	-52	28	6	-28
	伸び率	-7%	9%	13%	31%	9%	-5%	-39%	-8%	-23%	18%	4%	-1.7%

4 駅前電車通りハニー前

		9時台	10時台	11時台	12時台	13時台	14時台	15時台	16時台	17時台	18時台	19時台	合計
H28.7.7(木)		168	290	398	572	600	464	474	642	618	546	390	5,162
H27.7.23(木)		148	226	288	378	490	470	382	410	660	558	411	4,421
前年比	増減	20	64	110	194	110	-6	92	232	-42	-12	-21	741
	伸び率	14%	28%	38%	51%	22%	-1%	24%	57%	-6%	-2%	-5%	16.8%

5 加藤ビル前横断歩道

		9時台	10時台	11時台	12時台	13時台	14時台	15時台	16時台	17時台	18時台	19時台	合計
H28.7.7(木)		284	356	478	564	536	474	558	642	702	654	471	5,719
H27.7.23(木)		322	294	344	306	334	314	350	440	562	620	453	4,339
前年比	増減	-38	62	134	258	202	160	208	202	140	34	18	1,380
	伸び率	-12%	21%	39%	84%	60%	51%	59%	46%	25%	5%	4%	31.8%

6 みなみ通りハピリン前

		9時台	10時台	11時台	12時台	13時台	14時台	15時台	16時台	17時台	18時台	19時台	合計
H28.7.7(木)		58	38	98	114	78	64	90	96	156	184	108	1,084
H27.7.23(木)		62	94	86	104	84	78	96	120	122	110	132	1,088
前年比	増減	-4	-56	12	10	-6	-14	-6	-24	34	74	-24	-4
	伸び率	-6%	-60%	14%	10%	-7%	-18%	-6%	-20%	28%	67%	-18%	-0.4%

平成28年7月調査と前年調査との地点別・時間帯別通行量比較〈平日〉

■駅前歩行者通行量調査(平日) 平成28年7月7日(木)

7 ガレリア元町

	9時台	10時台	11時台	12時台	13時台	14時台	15時台	16時台	17時台	18時台	19時台	合計	
H28.7.7(木)	176	128	182	264	154	124	162	180	234	264	246	2,114	
H27.7.23(木)	158	132	92	158	132	58	110	114	242	440	354	1,990	
前年比	増減	18	-4	90	106	22	66	52	66	-8	-176	-108	124
	伸び率	11%	-3%	98%	67%	17%	114%	47%	58%	-3%	-40%	-31%	6.2%

8 アップルロード西武横

	9時台	10時台	11時台	12時台	13時台	14時台	15時台	16時台	17時台	18時台	19時台	合計	
H28.7.7(木)	130	194	214	230	300	208	238	278	376	316	246	2,730	
H27.7.23(木)	80	80	88	124	150	126	98	126	314	286	252	1,724	
前年比	増減	50	114	126	106	150	82	140	152	62	30	-6	1,006
	伸び率	63%	143%	143%	85%	100%	65%	143%	121%	20%	10%	-2%	58.4%

9 北の庄通り

	9時台	10時台	11時台	12時台	13時台	14時台	15時台	16時台	17時台	18時台	19時台	合計
H28.7.7(木)	76	90	124	208	124	106	104	154	158	200	150	1,494
H27.7.23(木)	66	74	102	128	96	72	88	82	150	292	237	1,387
前年比	増減	10	16	22	80	28	34	72	8	-92	-87	107
	伸び率	15%	22%	22%	63%	29%	47%	18%	88%	5%	-32%	-37%

10 ハピリン前通路

	9時台	10時台	11時台	12時台	13時台	14時台	15時台	16時台	17時台	18時台	19時台	合計	
H28.7.7(木)	312	392	598	796	642	680	754	812	908	756	555	7,205	
H27.7.23(木)	302	316	332	348	446	378	430	510	658	512	354	4,586	
前年比	増減	10	76	266	448	196	302	324	302	250	244	201	2,619
	伸び率	3%	24%	80%	129%	44%	80%	75%	59%	38%	48%	57%	57.1%

14 みなみ通りハニー前

	9時台	10時台	11時台	12時台	13時台	14時台	15時台	16時台	17時台	18時台	19時台	合計	
H28.7.7(木)	122	182	230	222	152	190	210	228	256	244	174	2,210	
H27.7.23(木)												0	
前年比	増減	122	182	230	222	152	190	210	228	256	244	174	2,210
	伸び率	#DIV/0!	#DIV/0!	#DIV/0!	#DIV/0!	#DIV/0!	#DIV/0!	#DIV/0!	#DIV/0!	#DIV/0!	#DIV/0!	#DIV/0!	#DIV/0!

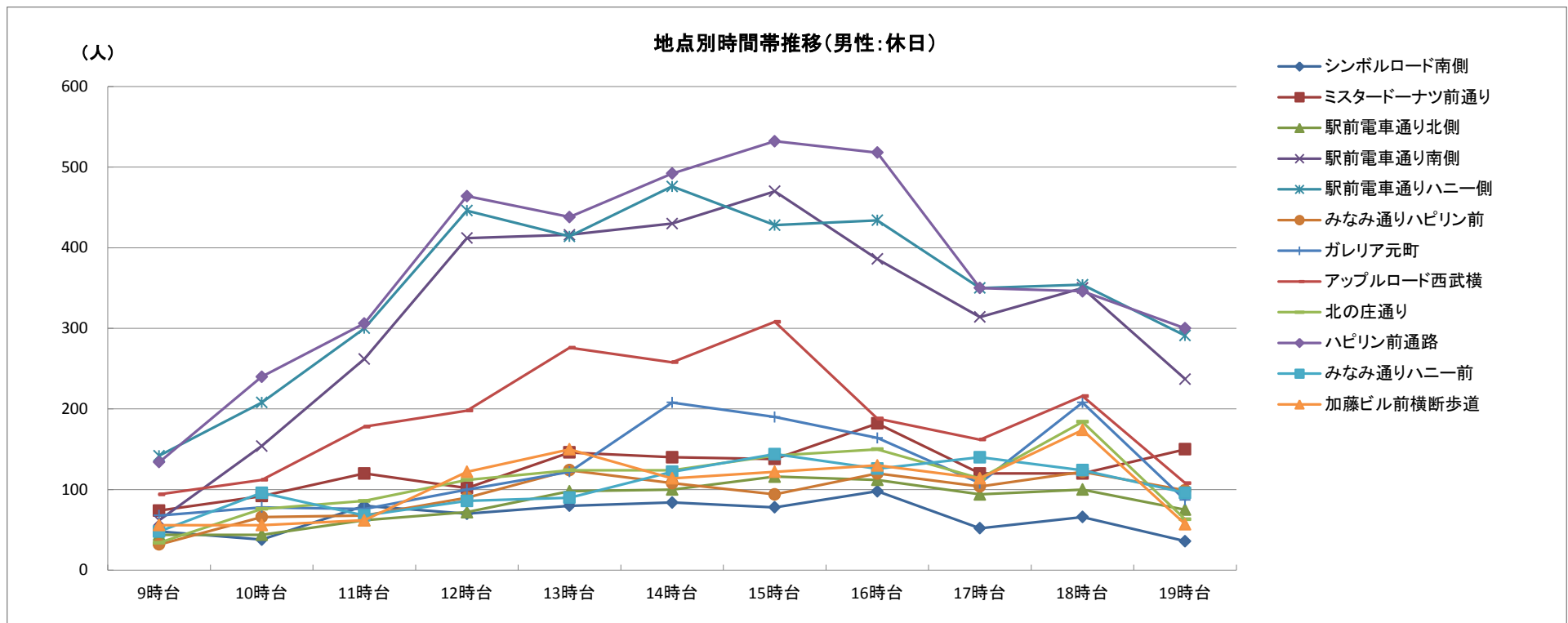
30 加藤ビル前横断歩道

	9時台	10時台	11時台	12時台	13時台	14時台	15時台	16時台	17時台	18時台	19時台	合計	
H28.7.7(木)	108	88	118	318	134	88	92	196	248	158	210	1,758	
H27.7.23(木)	240	160	190	318	236	144	218	240	440	342	276	2,804	
前年比	増減	-132	-72	-72	0	-102	-56	-126	-44	-192	-184	-66	-1,046
	伸び率	-55%	-45%	-38%	0%	-43%	-39%	-58%	-18%	-44%	-54%	-24%	-37.3%

男女別地点別時間帯推移

■ 駅前歩行者通行量調査(男性:休日) 平成28年7月10日(日)

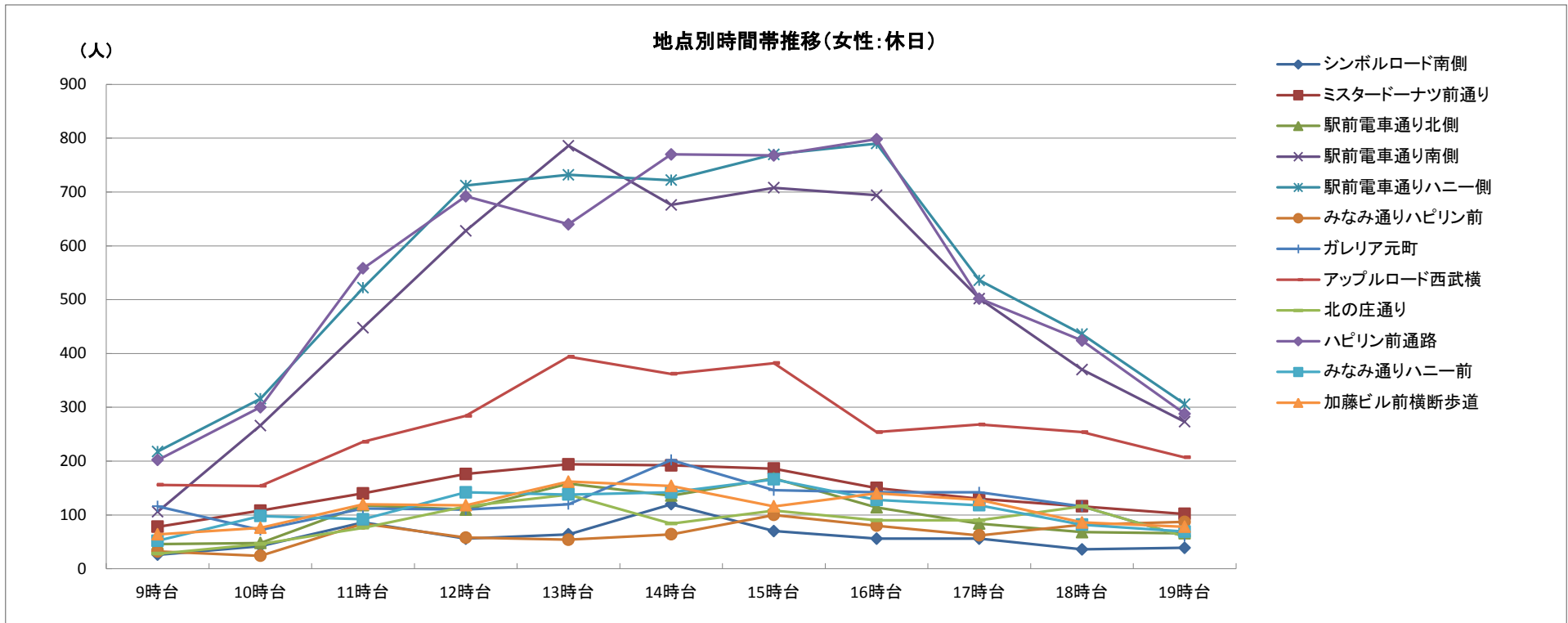
	9時台	10時台	11時台	12時台	13時台	14時台	15時台	16時台	17時台	18時台	19時台	合計
1 シンボルロード南側	48	38	80	70	80	84	78	98	52	66	36	730
2 ミスタードーナツ前通り	74	92	120	102	146	140	138	182	120	120	150	1,384
3 駅前電車通り北側	44	44	62	72	98	100	116	112	94	100	75	917
4 駅前電車通り南側	62	154	262	412	416	430	470	386	314	350	237	3,493
5 駅前電車通りハニー側	142	208	300	446	414	476	428	434	350	354	291	3,843
6 みなみ通りハピリン前	32	66	68	90	124	108	94	120	104	122	99	1,027
7 ガレリア元町	68	78	76	100	122	208	190	164	108	208	87	1,409
8 アップルロード西武横	94	112	178	198	276	258	308	188	162	216	108	2,098
9 北の庄通り	34	76	86	112	124	124	142	150	114	184	63	1,209
10 ハピリン前通路	134	240	306	464	438	492	532	518	350	346	300	4,120
14 みなみ通りハニー前	48	96	68	86	90	122	144	126	140	124	96	1,140
30 加藤ビル前横断歩道	56	56	62	122	150	114	122	130	114	174	57	1,157
男性:休日合計	836	1,260	1,668	2,274	2,478	2,656	2,762	2,608	2,022	2,364	1,599	22,527





■ 駅前歩行者通行量調査(女性:休日) 平成28年7月10日(日)

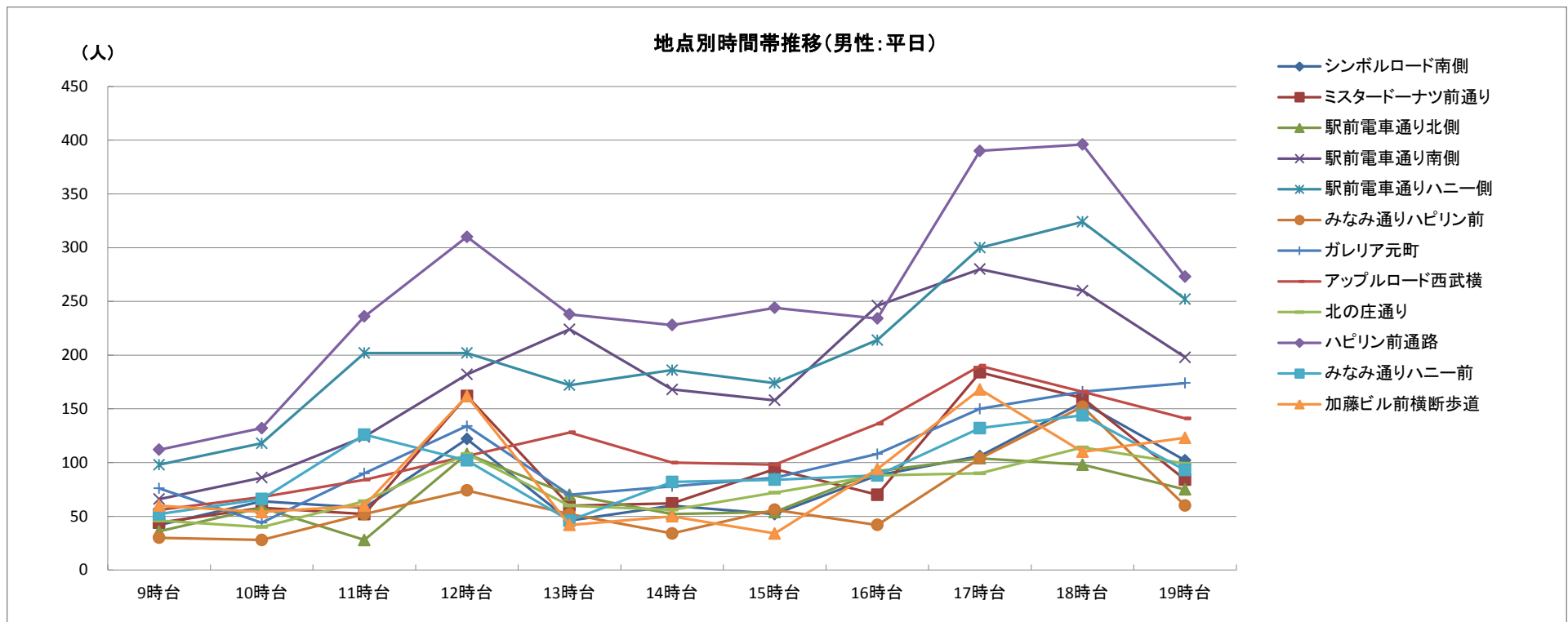
	9時台	10時台	11時台	12時台	13時台	14時台	15時台	16時台	17時台	18時台	19時台	合計
1 シンボルロード南側	26	42	86	56	64	120	70	56	56	36	39	651
2 ミスタードーナツ前通り	78	108	140	176	194	192	186	150	130	116	102	1,572
3 駅前電車通り北側	46	48	118	110	158	136	168	114	84	68	66	1,116
4 駅前電車通り南側	106	266	448	628	786	676	708	694	502	370	273	5,457
5 駅前電車通りハニー側	218	316	522	712	732	722	770	790	536	436	306	6,060
6 みなみ通りハピリン前	32	24	84	58	54	64	100	80	62	82	87	727
7 ガレリア元町	116	72	112	110	120	202	146	142	142	116	60	1,338
8 アップルロード西武横	156	154	236	284	394	362	382	254	268	254	207	2,951
9 北の庄通り	28	46	76	116	138	84	108	90	90	116	60	952
10 ハピリン前通路	202	300	558	692	640	770	768	798	502	424	288	5,942
14 みなみ通りハニー前	52	98	92	142	138	142	166	128	118	82	69	1,227
30 加藤ビル前横断歩道	64	76	120	118	162	154	116	140	128	86	78	1,242
女性:休日合計	1,124	1,550	2,592	3,202	3,580	3,624	3,688	3,436	2,618	2,186	1,635	29,235



# 男女別地点別時間帯推移

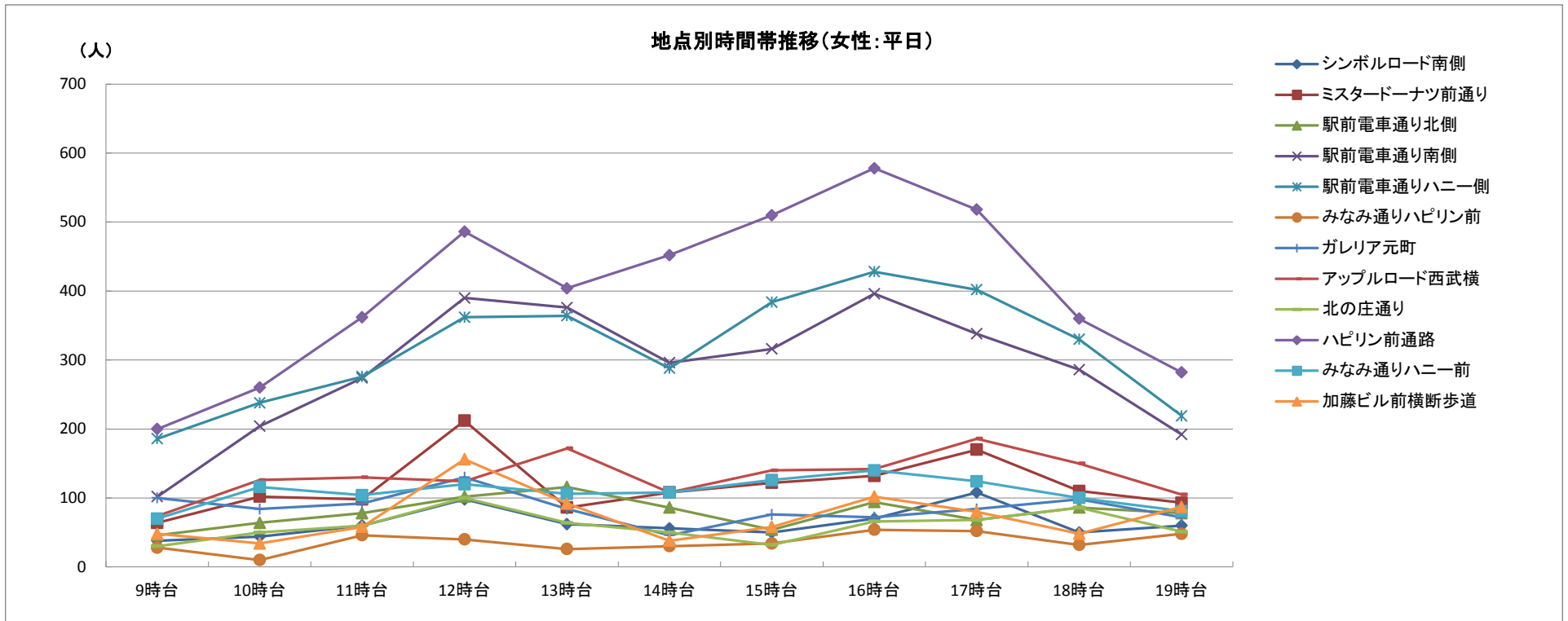
■ 駅前歩行者通行量調査(男性:平日) 平成28年7月7日(木)

	9時台	10時台	11時台	12時台	13時台	14時台	15時台	16時台	17時台	18時台	19時台	合計
1 シンボルロード南側	42	64	58	122	46	60	52	88	106	156	102	896
2 ミスタードーナツ前通り	44	58	52	162	60	62	94	70	184	160	84	1,030
3 駅前電車通り北側	36	58	28	108	70	52	54	92	104	98	75	775
4 駅前電車通り南側	66	86	124	182	224	168	158	246	280	260	198	1,992
5 駅前電車通りハニー側	98	118	202	202	172	186	174	214	300	324	252	2,242
6 みなみ通りハピリン前	30	28	52	74	52	34	56	42	104	152	60	684
7 ガレリア元町	76	44	90	134	70	78	86	108	150	166	174	1,176
8 アップルロード西武横	56	68	84	106	128	100	98	136	190	166	141	1,273
9 北の庄通り	46	40	64	108	60	56	72	88	90	114	99	837
10 ハピリン前通路	112	132	236	310	238	228	244	234	390	396	273	2,793
14 みなみ通りハニー前	52	66	126	102	46	82	84	88	132	144	93	1,015
30 加藤ビル前横断歩道	60	54	60	162	42	50	34	94	168	110	123	957
男性:平日合計	718	816	1,176	1,772	1,208	1,156	1,206	1,500	2,198	2,246	1,674	15,670



■ 駅前歩行者通行量調査(女性:平日) 平成28年7月7日(木)

	9時台	10時台	11時台	12時台	13時台	14時台	15時台	16時台	17時台	18時台	19時台	合計
1 シンボルロード南側	38	44	60	98	62	56	50	70	108	50	60	696
2 ミスタードーナツ前通り	64	102	98	212	86	108	122	132	170	110	93	1,297
3 駅前電車通り北側	46	64	78	102	116	86	54	94	68	86	78	872
4 駅前電車通り南側	102	204	274	390	376	296	316	396	338	286	192	3,170
5 駅前電車通りハニー側	186	238	276	362	364	288	384	428	402	330	219	3,477
6 みなみ通りハピリン前	28	10	46	40	26	30	34	54	52	32	48	400
7 ガレリア元町	100	84	92	130	84	46	76	72	84	98	72	938
8 アップルロード西武横	74	126	130	124	172	108	140	142	186	150	105	1,457
9 北の庄通り	30	50	60	100	64	50	32	66	68	86	51	657
10 ハピリン前通路	200	260	362	486	404	452	510	578	518	360	282	4,412
14 みなみ通りハニー前	70	116	104	120	106	108	126	140	124	100	81	1,195
30 加藤ビル前横断歩道	48	34	58	156	92	38	58	102	80	48	87	801
女性:平日合計	986	1,332	1,638	2,320	1,952	1,666	1,902	2,274	2,198	1,736	1,368	19,372



通行量ランキング

平成28年7月10日(日)薄曇後一時晴		
最高気温31.6℃/最低気温21.1℃		
順位	調査地点	通行量(人)
1	10 ハピリン前通路	10,062
2	5 駅前電車通りハニー側	9,903
3	4 駅前電車通り南側	8,950
4	8 アップルロード西武横	5,049
5	2 ミスタードーナツ前通り	2,956
6	7 ガレリア元町	2,747
7	30 加藤ビル前横断歩道	2,399
8	14 みなみ通りハニー前	2,367
9	9 北の庄通り	2,161
10	3 駅前電車通り北側	2,033
11	6 みなみ通りハピリン前	1,754
12	1 シンボルロード南側	1,381
合計		51,762

平成28年7月7日(木)曇時々晴		
最高気温31.6℃/最低気温24.1℃		
順位	調査地点	通行量(人)
1	10 ハピリン前通路	7,205
2	5 駅前電車通りハニー側	5,719
3	4 駅前電車通り南側	5,162
4	8 アップルロード西武横	2,730
5	2 ミスタードーナツ前通り	2,327
6	14 みなみ通りハニー前	2,210
7	7 ガレリア元町	2,114
8	30 加藤ビル前横断歩道	1,758
9	3 駅前電車通り北側	1,647
10	1 シンボルロード南側	1,592
11	9 北の庄通り	1,494
12	6 みなみ通りハピリン前	1,084
合計		35,042