

歩行者・自転車  
通行量調査  
報告書

平成 25 年 7 月期

福 井 市

まちづくり福井(株)



# 目 次

## I 調査実施概要

1	調査目的	1
2	調査実施日	1
3	調査内容	1
4	調査方法	1
5	調査地点図	3

## II 調査結果

1	調査結果概要	4
2	総計	5
3	地点別通行量経年推移	7
4	地点別通行量時間帯推移	9
5	通行量図	11
6	駅前電車通り年代別通行量	13
7	標準 10 地点通行量合計の経年推移	15

## III 比較・分析

1	地点別通行量比較	16
2	歩行者通行量増減図	18
3	歩行者通行量増減表	20
4	男女別通行量比較	21
5	歩行者通行量が多い地点(ランキング)	22
	歩行者通行量基礎データ	23



## I 調査実施概要

1. 調査目的 福井市中心市街地の活性化に取り組むため、来街者通行量の推移を把握し、中心市街地での今後の事業展開に活用する。

### 2. 調査実施日

	測定月日	曜日	天気	気温（最高／最低）
夏季調査 (7月)	平成 25 年 7 月 25 日	木	晴時々曇り一時雨	34.2℃／24.6℃
	平成 25 年 7 月 28 日	日	晴一時曇り	32.9℃／23.1℃

計 2 日間

### 3. 調査内容

#### 歩行者通行量調査

- ・調査地域： 福井駅前地区（中央 1 丁目ほか）
- ・調査地点： 11 地点（H25.7 月 調査地点図を参照）  
※ 全地点男女別調査地点  
年代別調査地点：3・4
- ・調査時間： 9 時～20 時
- ・対象者： 中学生以上の歩行者及び自転車通行者を方向別に測定  
※年代別…調査員の目視判断による

### 4. 調査方法

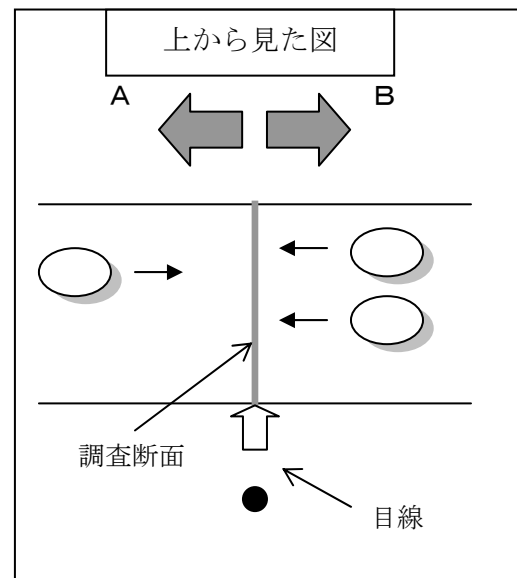
右の調査地点略図に●で示された調査地点に座り、右図のような調査断面を想定し、その断面を通過する通行量を、カウンターを用いて測定。

#### 【通行量について】

1 時間に 15 分測定、15 分休憩を 2 回繰り返して、測定値を 2 倍（19 時台は 20 分測定を 3 倍）して時間通行量を算出。

#### 【通行の方向について】

右の例では、調査断面を通過した時点で、A 方向に 2 人、B 方向に 1 人をカウントすることになる。



【測定する路線について】

● 調査地点 1・3・4・5

道の中央(中央分離帯、福鉄の線路)より手前をカウントする。反対側の歩道・車道はカウントしない。調査地点3・4については、男女別に加え、「10代・20代～30代・40代～50代・60代以上」の4つの年代別にカウントする。

● 調査地点 2・6(14)

道の中央(中央線)より手前をカウントする

※今回の調査では、JR福井駅西口広場整備や再開発工事のために「6.みなみ通り旧生活創庫前」の調査地点は車道を挟んだ向い側の「14.みなみ通りハニー前」で実施した。そのため「6.みなみ通り旧生活創庫前」の通行量は「14.みなみ通りハニー前」の通行量に2/3を乗じて算出している。

● 調査地点 7

道全体を一つの通りとして、歩道部分の通行量をすべてカウントする。

● 調査地点 8・9

道全体を一つの通りとして、車道部分も両側の歩道部分もすべて合わせてカウントする。

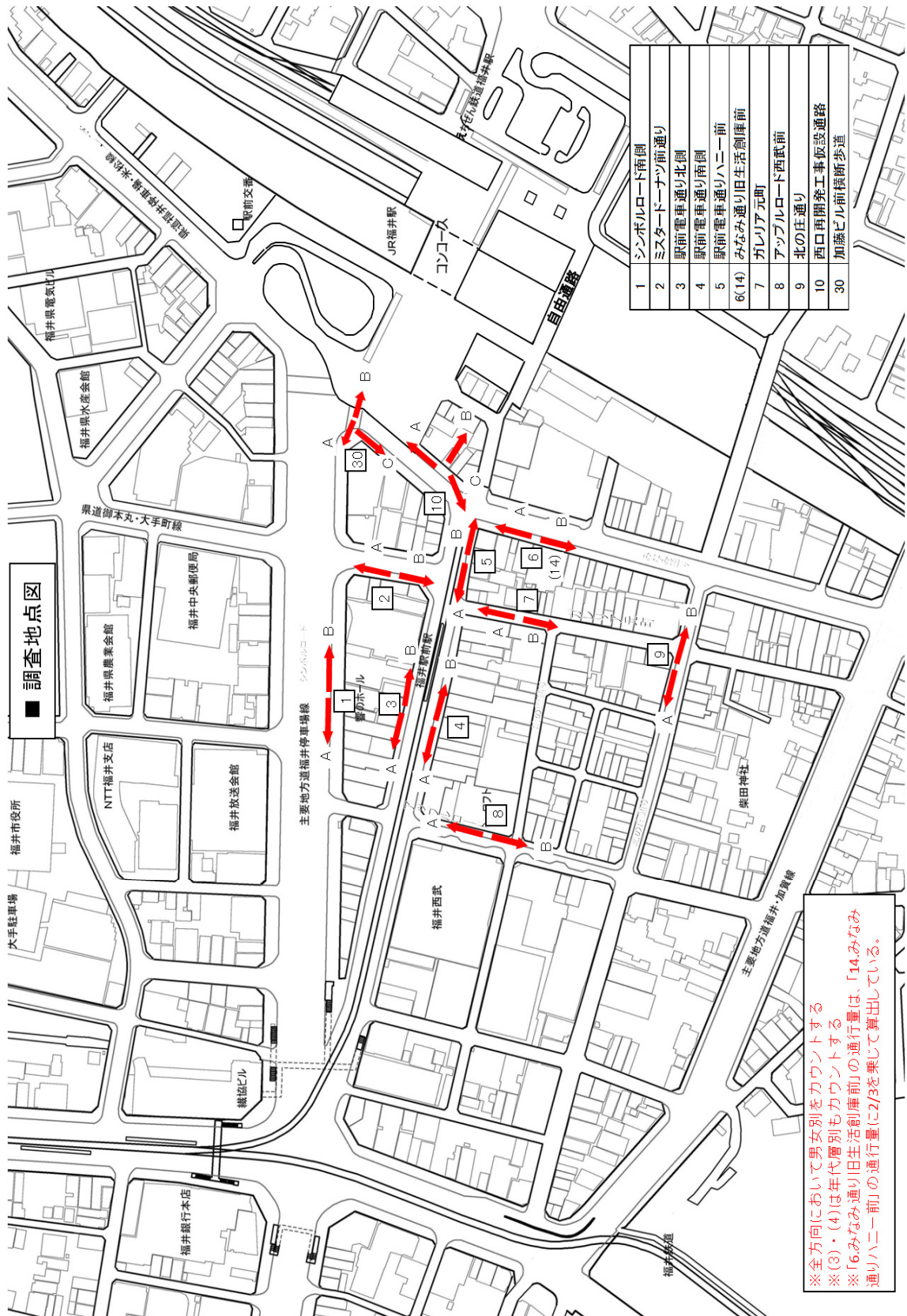
● 調査地点 10

交差点のため通行方向が3方向となる。1名が北方向(福井駅前西口広場側)と東方向(プリズム福井側)、1名が南方向(駅前電車通り側)をカウントする

● 調査地点 30

横断歩道を通過する通行量を3方向カウントする。

## 5. 調査地点図



## Ⅱ 調査結果

### 1. 調査結果概要 （※文章中の番号は3頁の調査地点図上の番号を示す）

#### ◆概況

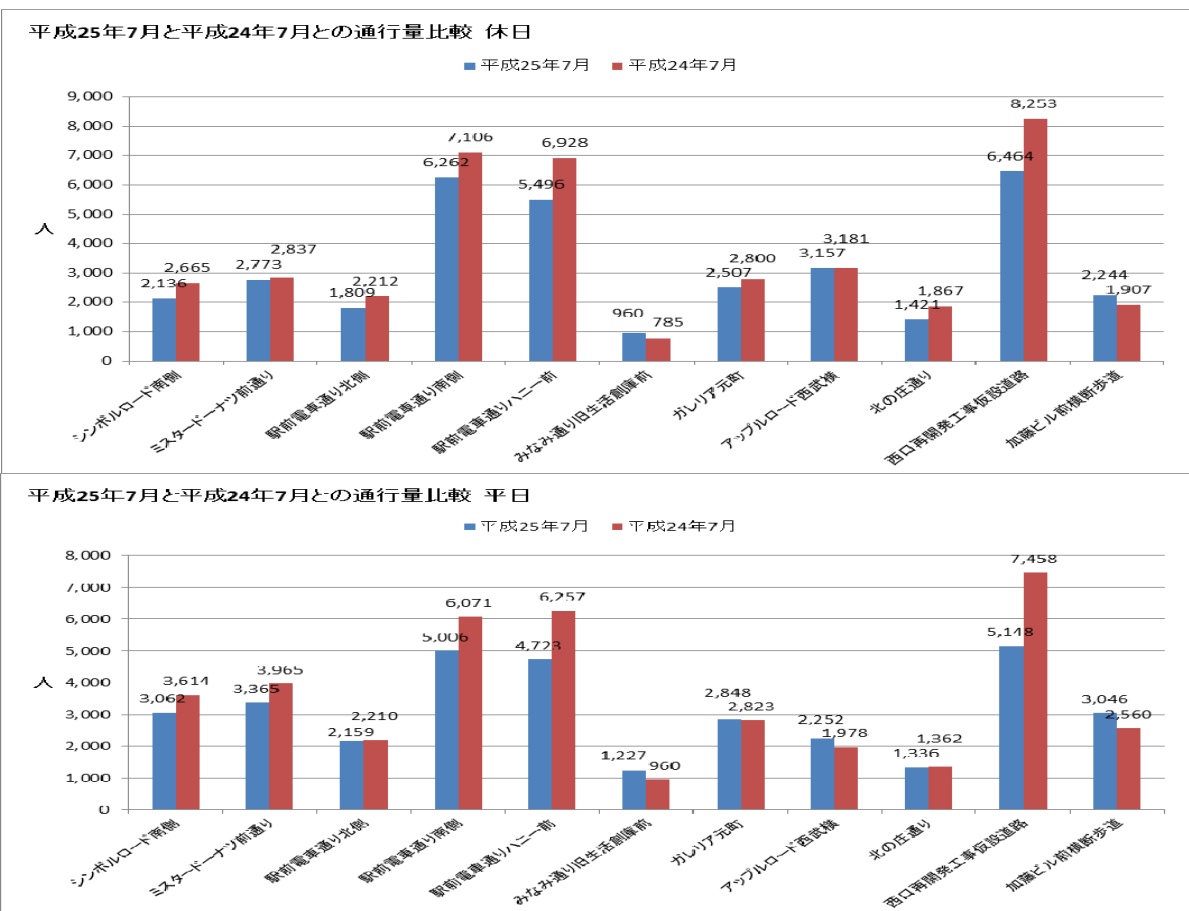
- ・中央1丁目の10地点（標準10地点、3頁参照）の歩行者通行量をほぼ1年前の調査（平成24年7月期）と比較すると、休日で5,649人（▲14.6ポイント）、平日で5,572人（▲15.2ポイント）の減少となった。
- ・一方、「30. 加藤ビル前横断歩道」と「6. みなみ通り旧生活創庫前」では、休日・平日とも通行量が増加しており、JR福井駅西口広場整備や再開発工事が通行導線へ影響を与え、歩行者の流れが一部変わっていることが窺われる。

#### ◆男女別

- ・男女別の通行量を平成24年7月期と比較してみると、同じような割合で減少しており大きな差異は見られない。

#### ◆調査地点別

- ・調査地点毎に前年7月期と比較してみると、休日の減少幅が最も大きいのは「9. 北の庄通り」で▲23.9ポイントとなり、次いで「10. 西口再開発工事仮設道路」（▲21.7ポイント）、「5. 駅前電車通りハニー側」（▲20.7ポイント）であった。
- ・平日では、「10. 西口再開発工事仮設道路」（▲31.0ポイント）、「5. 駅前電車通りハニー側」（▲24.5ポイント）、「4. 駅前電車通り南側」（▲17.5ポイント）の順で減少幅が大きくなった。





2. 総計

2-1 平成25年7月歩行者通行量データ（休日・平日）

平成25年7月歩行者通行量調査（休日・平日）

調査地点		休日	平日
調査日 (曜日)		7月28日 日	7月25日 木
最低気温		23.1℃	24.6℃
最高気温		32.9℃	34.2℃
天気		晴一時曇	晴時々曇一時雨
標準 10 地点	1 シンボルロード南側	2,136	3,062
	2 ミスタードーナツ前通り	2,773	3,365
	3 駅前電車通り北側	1,809	2,159
	4 駅前電車通り南側	6,262	5,006
	5 駅前電車通りハニー側	5,496	4,723
	6 みなみ通り旧生活創庫前	960	1,227
	7 ガレリア元町	2,507	2,848
	8 アップルロード西武横	3,157	2,252
	9 北の庄通り	1,421	1,336
	10 西口再開発工事仮設道路	6,464	5,148
	30 加藤ビル前横断歩道	2,244	3,046
全地点合計		35,229	34,172
標準10地点合計		32,985	31,126

※ 今回の調査では、JR 福井駅西口広場整備や再開発工事のために「6. みなみ通り旧生活創庫前」の調査地点は車道を挟んだ向い側の「14. みなみ通りハニー前」で実施した。そのため「6. みなみ通り旧生活創庫前」の通行量は「14. みなみ通りハニー前」の通行量に2/3を乗じて算出している。(以下同様)

2-2 地点別通行量詳細（休日・平日）（男女別・時間別）

【休日】

■駅前歩行者通行量調査(男性:休日)平成25年7月28日(日)

	9時台	10時台	11時台	12時台	13時台	14時台	15時台	16時台	17時台	18時台	19時台	合計
1 シンボルロード南側	62	80	76	120	80	120	88	106	110	100	54	996
2 ミスタードーナツ前通り	66	98	110	114	80	118	88	112	132	76	90	1,084
3 駅前電車通り北側	36	52	30	106	68	88	80	90	82	106	78	816
4 駅前電車通り南側	76	158	194	312	278	284	286	268	240	184	141	2,421
5 駅前電車通りハニー前	94	136	186	254	264	254	228	228	244	216	132	2,236
6 みなみ通り旧生活創庫前	28	26	46	42	38	40	42	46	62	66	45	481
7 ガレリア元町	98	66	106	142	160	124	118	124	164	108	147	1,357
8 アップルロード西武横	50	82	94	206	132	166	158	164	156	164	105	1,477
9 北の庄通り	38	38	90	108	72	84	82	68	70	52	72	784
10 西口再開発工事仮設道路	138	202	250	346	304	276	290	240	320	272	186	2,824
30 加藤ビル前横断歩道	80	106	90	180	92	80	86	106	106	92	75	1,093
男性・休日合計	766	1,044	1,272	1,930	1,368	1,634	1,548	1,552	1,688	1,446	1,125	15,569

■駅前歩行者通行量調査(女性:休日)平成25年7月28日(日)

	9時台	10時台	11時台	12時台	13時台	14時台	15時台	16時台	17時台	18時台	19時台	合計
1 シンボルロード南側	48	100	82	148	96	140	114	144	102	82	84	1,140
2 ミスタードーナツ前通り	98	124	174	144	152	160	228	218	210	108	75	1,689
3 駅前電車通り北側	42	70	84	124	104	104	130	106	102	100	27	993
4 駅前電車通り南側	94	244	358	408	432	522	518	482	388	248	147	3,841
5 駅前電車通りハニー前	132	280	240	314	316	370	414	472	342	230	150	3,260
6 みなみ通り旧生活創庫前	22	44	58	48	30	40	50	68	50	30	39	479
7 ガレリア元町	104	94	108	114	110	112	98	96	130	94	90	1,150
8 アップルロード西武横	76	74	126	188	164	178	208	194	178	162	132	1,680
9 北の庄通り	30	34	76	58	48	76	88	68	74	46	39	637
10 西口再開発工事仮設道路	188	288	314	348	332	320	506	490	402	278	174	3,640
30 加藤ビル前横断歩道	78	106	118	142	160	112	106	132	76	70	51	1,151
女性・休日合計	912	1,458	1,738	2,036	1,944	2,134	2,458	2,470	2,054	1,448	1,008	19,660

男性割合	45.6%	41.7%	42.3%	48.7%	44.6%	43.4%	38.6%	38.6%	45.1%	50.0%	52.7%	44.2%
女性割合	54.4%	58.3%	57.7%	51.3%	55.4%	56.6%	61.4%	61.4%	54.9%	50.0%	47.3%	55.8%

■通りごとの歩行者男女別通行量の割合(休日)平成25年7月28日(日)

	男性	女性
1 シンボルロード南側	46.6%	53.4%
2 ミスタードーナツ前通り	39.1%	60.9%
3 駅前電車通り北側	45.1%	54.9%
4 駅前電車通り南側	38.7%	61.3%
5 駅前電車通りハニー前	40.7%	59.3%
6 みなみ通り旧生活創庫前	50.1%	49.9%
7 ガレリア元町	54.1%	45.9%
8 アップルロード西武横	46.8%	53.2%
9 北の庄通り	55.2%	44.8%
10 西口再開発工事仮設道路	43.7%	56.3%
30 加藤ビル前横断歩道	48.7%	51.3%

【平日】

■駅前歩行者通行量調査(男性:平日)平成25年7月25日(木)

	9時台	10時台	11時台	12時台	13時台	14時台	15時台	16時台	17時台	18時台	19時台	合計
1 シンボルロード南側	48	70	112	180	122	92	114	126	208	206	132	1,410
2 ミスタードーナツ前通り	60	112	80	184	84	90	100	100	190	184	150	1,324
3 駅前電車通り北側	66	54	64	86	72	56	96	86	136	162	126	1,004
4 駅前電車通り南側	74	100	138	166	142	142	152	226	262	228	204	1,834
5 駅前電車通りハニー前	58	142	110	160	144	156	144	216	284	262	207	1,883
6 みなみ通り旧生活創庫前	28	52	28	56	20	36	62	54	64	88	63	551
7 ガレリア元町	60	82	84	132	98	86	86	102	218	274	273	1,495
8 アップルロード西武横	58	62	70	68	60	60	72	74	166	130	135	955
9 北の庄通り	36	50	46	72	52	32	26	66	100	126	174	780
10 西口再開発工事仮設道路	106	150	134	212	166	158	192	244	352	282	168	2,164
30 加藤ビル前横断歩道	106	80	144	156	130	114	134	92	264	218	189	1,627
男性:平日合計	700	954	1,010	1,472	1,090	1,022	1,168	1,386	2,244	2,160	1,821	15,027

■駅前歩行者通行量調査(女性:平日)平成25年7月25日(木)

	9時台	10時台	11時台	12時台	13時台	14時台	15時台	16時台	17時台	18時台	19時台	合計
1 シンボルロード南側	92	114	132	194	136	162	170	162	238	156	96	1,652
2 ミスタードーナツ前通り	88	164	228	276	132	186	226	234	252	144	111	2,041
3 駅前電車通り北側	50	64	84	104	132	110	114	100	130	162	105	1,155
4 駅前電車通り南側	98	202	284	284	292	280	342	398	382	346	264	3,172
5 駅前電車通りハニー前	164	214	244	224	230	296	302	302	334	296	234	2,840
6 みなみ通り旧生活創庫前	32	80	74	50	50	54	54	62	70	96	54	676
7 ガレリア元町	122	106	146	94	90	96	100	116	146	154	183	1,353
8 アップルロード西武横	90	82	86	118	110	118	132	116	142	186	117	1,297
9 北の庄通り	38	36	46	64	48	38	36	30	70	78	72	556
10 西口再開発工事仮設道路	176	206	232	258	268	226	382	298	374	324	240	2,984
30 加藤ビル前横断歩道	106	120	106	142	172	148	120	106	164	130	105	1,419
女性:平日合計	1,056	1,388	1,662	1,808	1,660	1,714	1,978	1,924	2,302	2,072	1,581	19,145

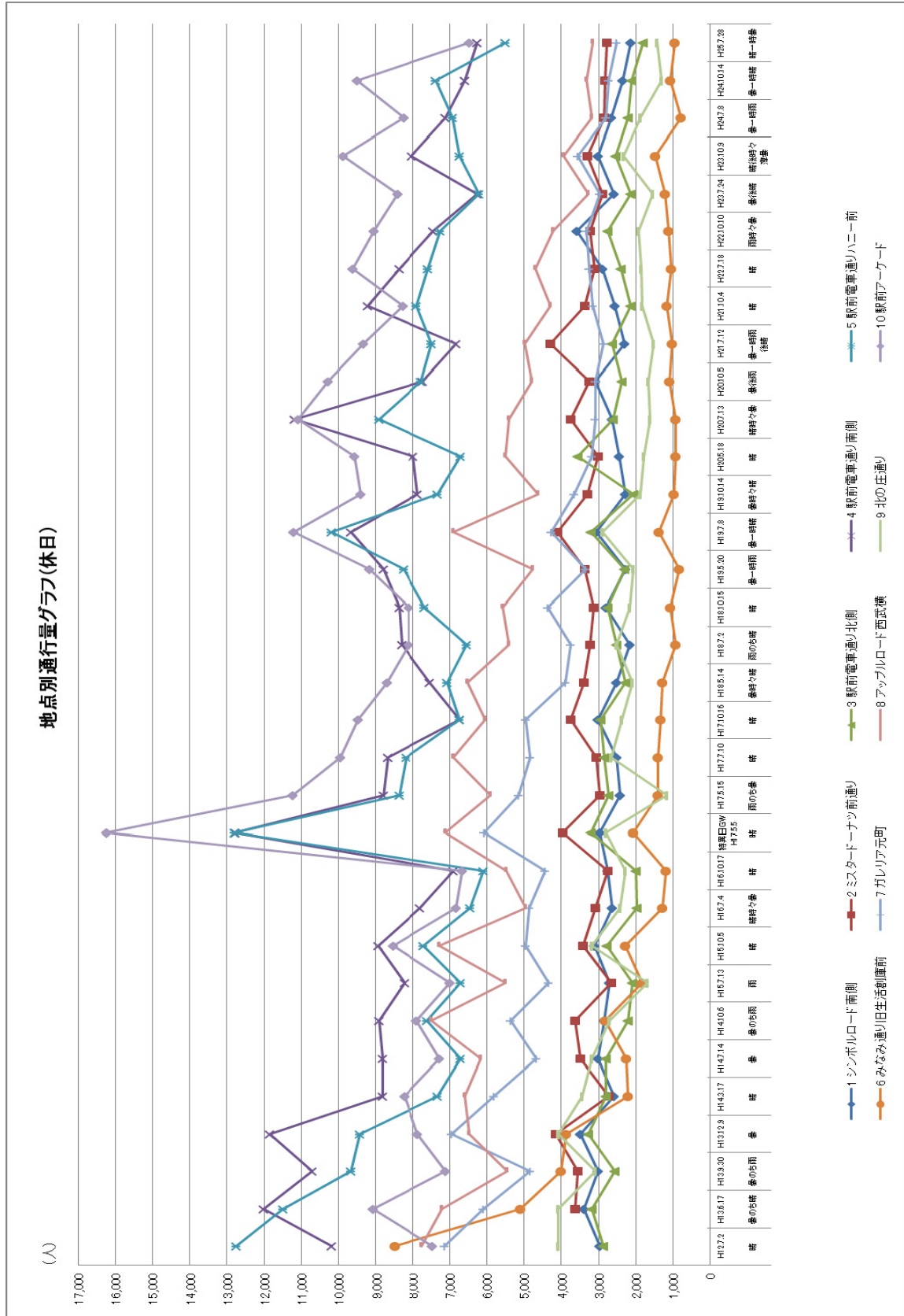
男性割合	39.9%	40.7%	37.8%	44.9%	39.6%	37.4%	37.1%	41.9%	49.4%	51.0%	53.5%	44.0%
女性割合	60.1%	59.3%	62.2%	55.1%	60.4%	62.6%	62.9%	58.1%	50.6%	49.0%	46.5%	56.0%

■通りごとの歩行者男女別通行量の割合(平日)平成25年7月25日(木)

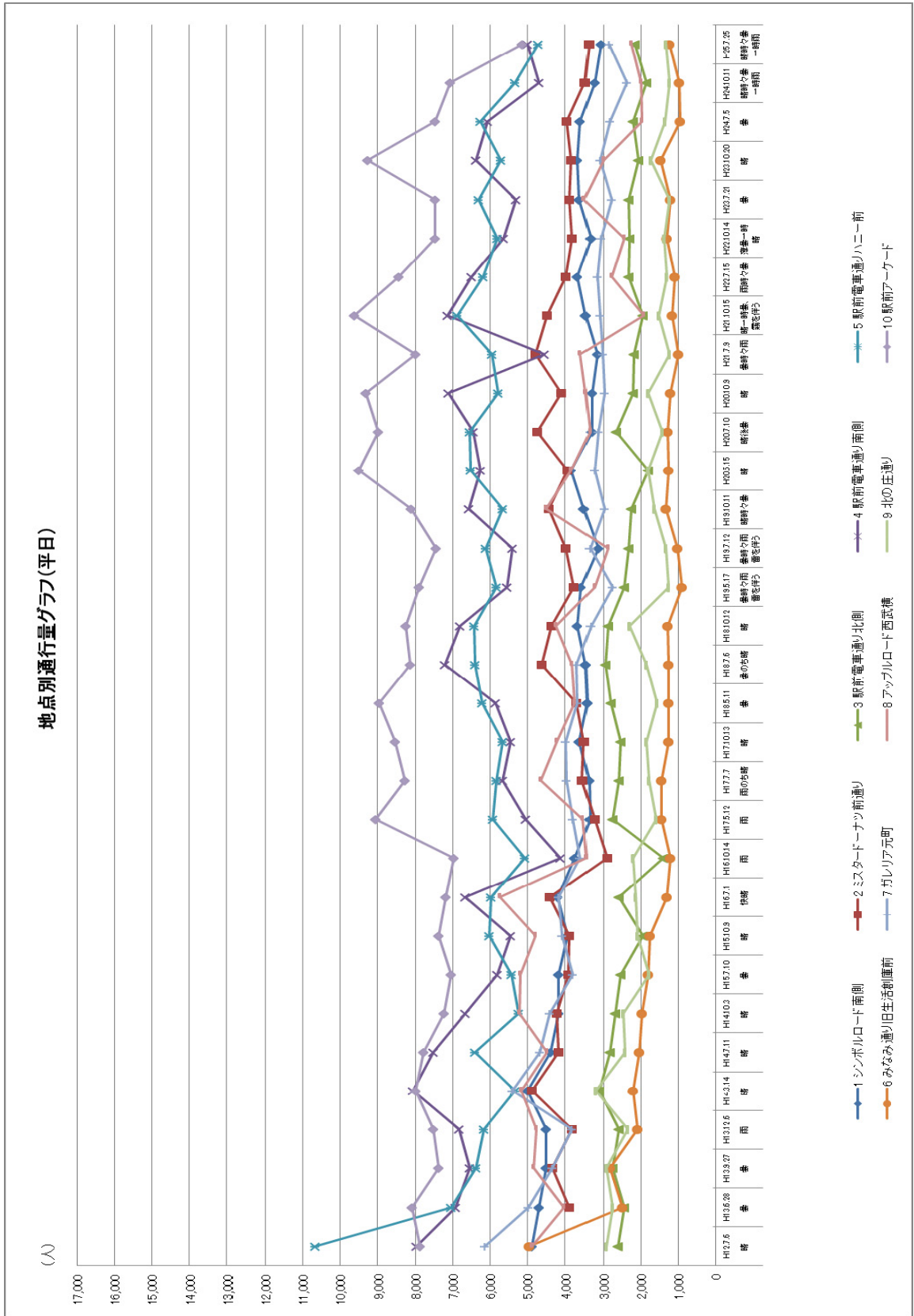
	男性	女性
1 シンボルロード南側	46.0%	54.0%
2 ミスタードーナツ前通り	39.3%	60.7%
3 駅前電車通り北側	46.5%	53.5%
4 駅前電車通り南側	36.6%	63.4%
5 駅前電車通りハニー前	39.9%	60.1%
6 みなみ通り旧生活創庫前	44.9%	55.1%
7 ガレリア元町	52.5%	47.5%
8 アップルロード西武横	42.4%	57.6%
9 北の庄通り	58.4%	41.6%
10 西口再開発工事仮設道路	42.0%	58.0%
30 加藤ビル前横断歩道	53.4%	46.6%

### 3. 地点別通行量経年推移

#### 3-1 休日

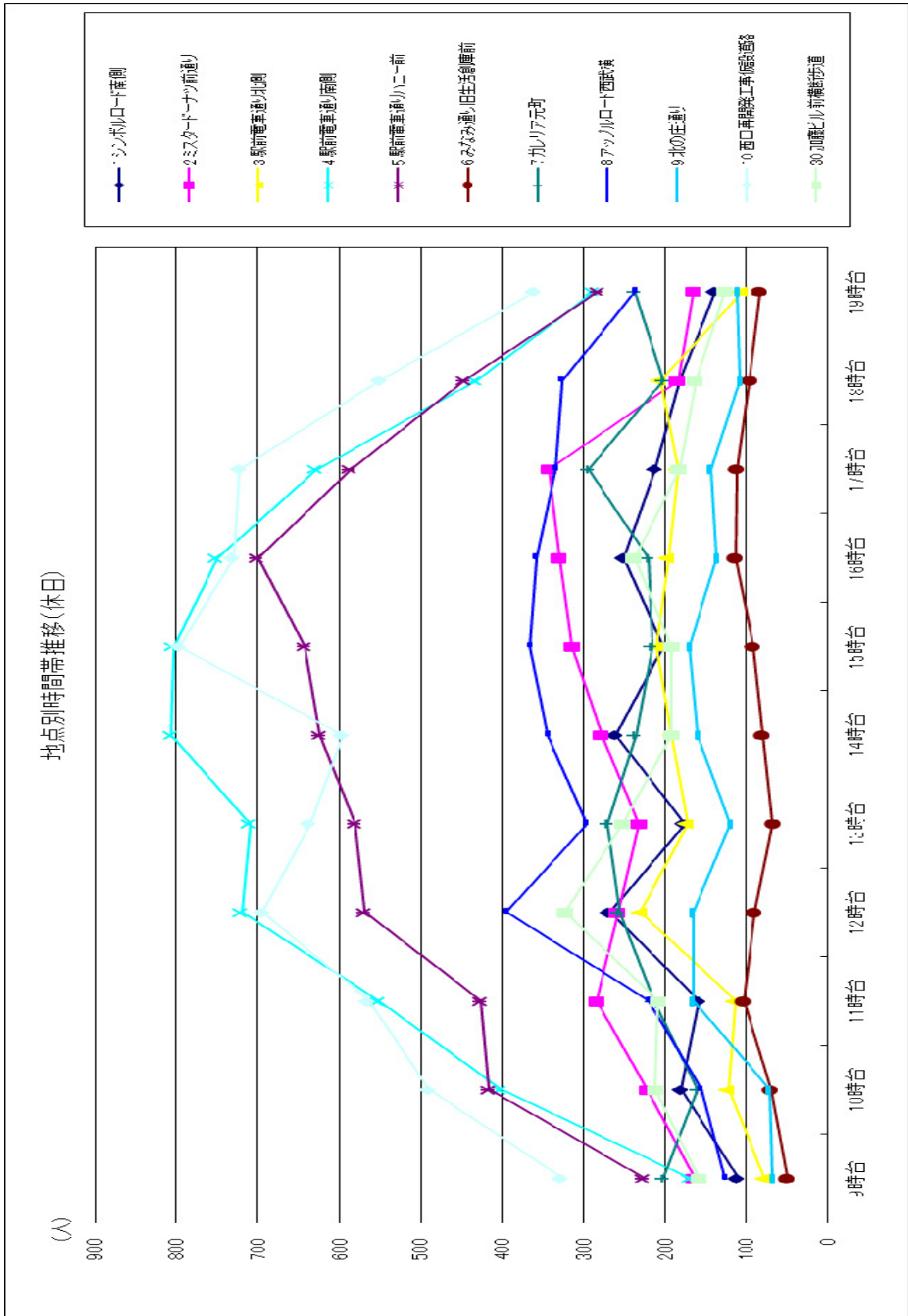


3-2 平日

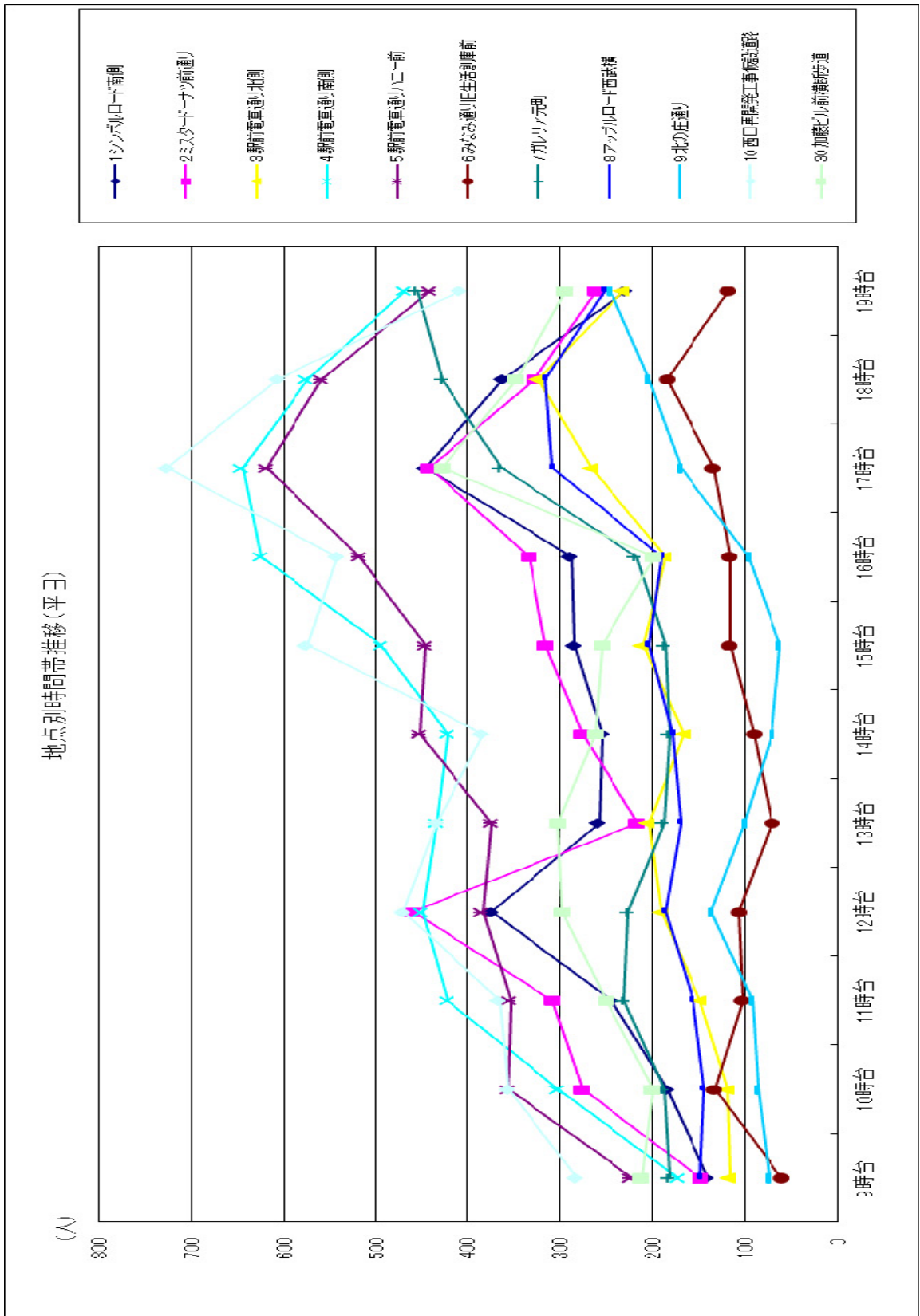


#### 4. 地点別通行量時間帯推移

##### 4-1 休日



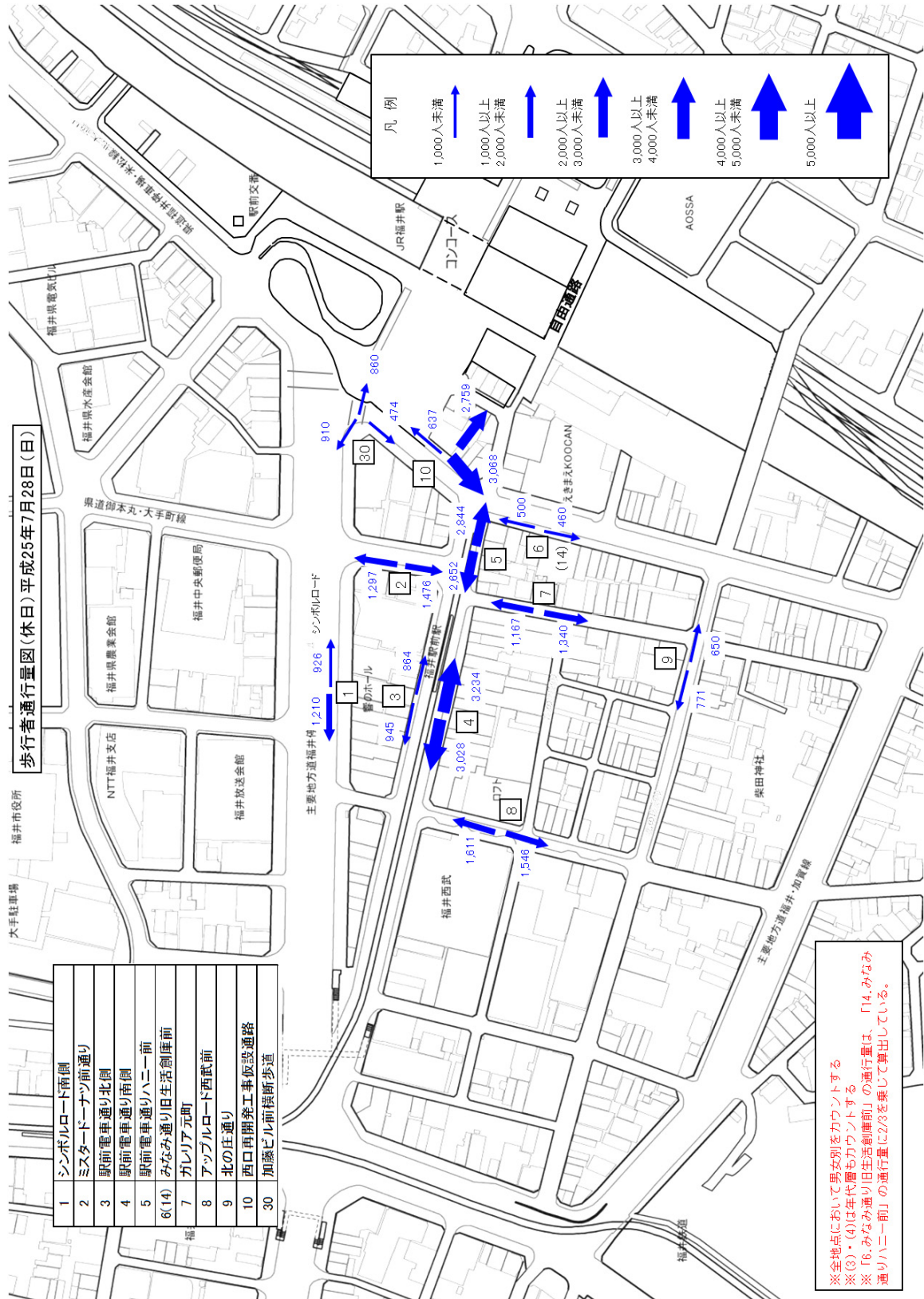
4-2 平日



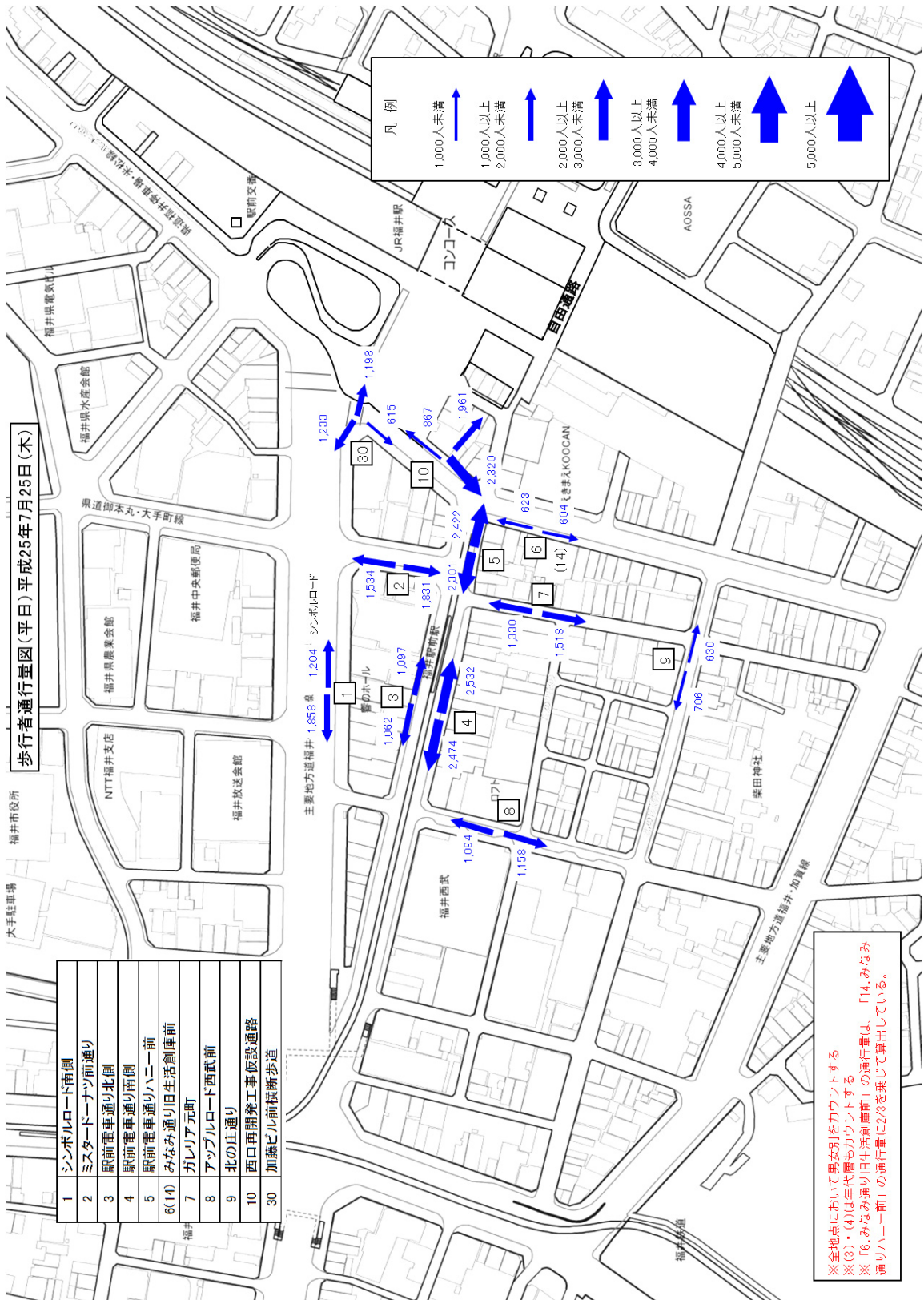


## 5. 通行量図

### 5-1 休日



5-2 平日



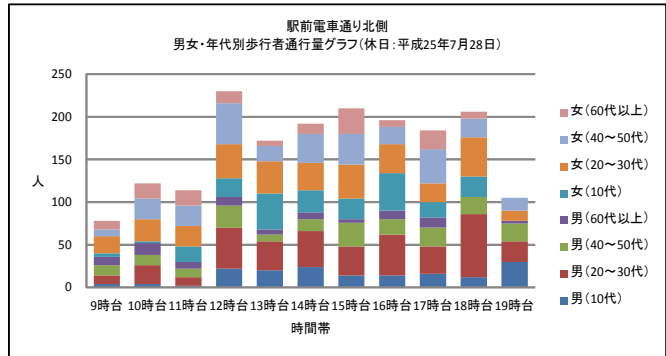
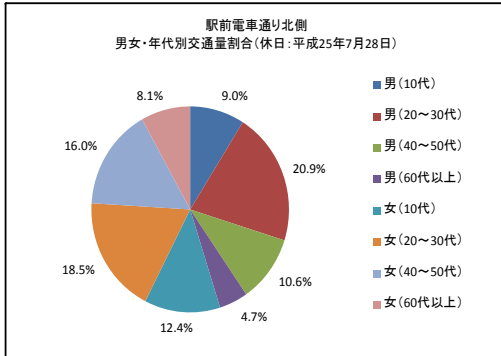


## 6. 駅前電車通り 年代別通行量

### 6-1 休日

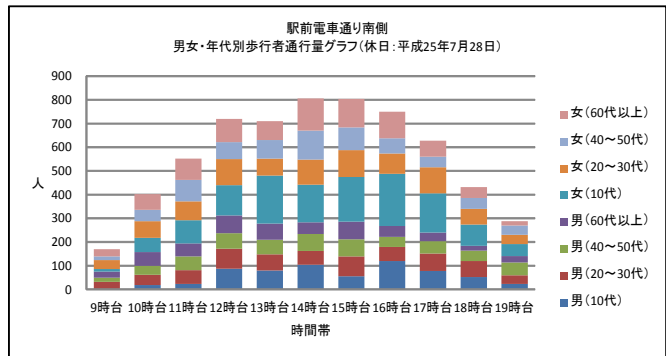
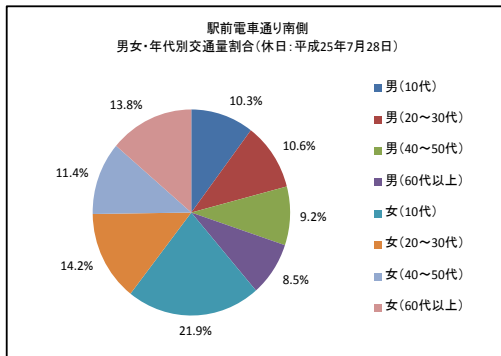
■駅前歩行者通行量調査(年代別:休日)平成25年7月28日(日)

地点3		9時台	10時台	11時台	12時台	13時台	14時台	15時台	16時台	17時台	18時台	19時台	合計	構成比
駅前電車通り北側	男(10代)	4	4	2	22	20	24	14	14	16	12	30	162	9.0%
	男(20~30代)	10	22	10	48	34	42	34	48	32	74	24	378	20.9%
	男(40~50代)	12	12	10	26	8	14	28	18	22	20	21	191	10.6%
	男(60代以上)	10	14	8	10	6	8	4	10	12	0	3	85	4.7%
	女(10代)	4	2	18	22	42	26	24	44	18	24	0	224	12.4%
	女(20~30代)	20	26	24	40	38	32	40	34	22	46	12	334	18.5%
	女(40~50代)	8	24	24	48	18	34	36	20	40	22	15	289	16.0%
女(60代以上)	10	18	18	14	6	12	30	8	22	8	0	146	8.1%	
年代別合計:休日		78	122	114	230	172	192	210	196	184	206	105	1,809	100.0%



■駅前歩行者通行量調査(年代別:休日)平成25年7月28日(日)

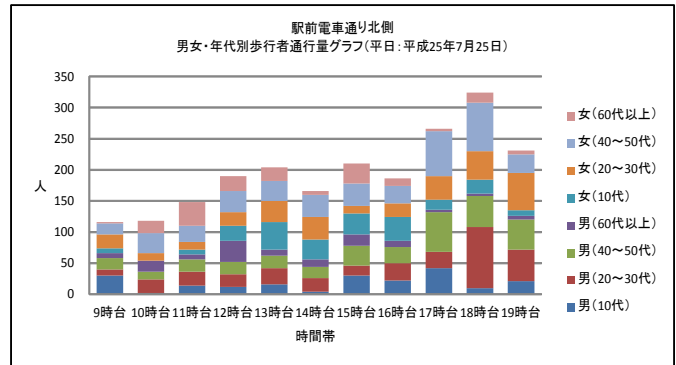
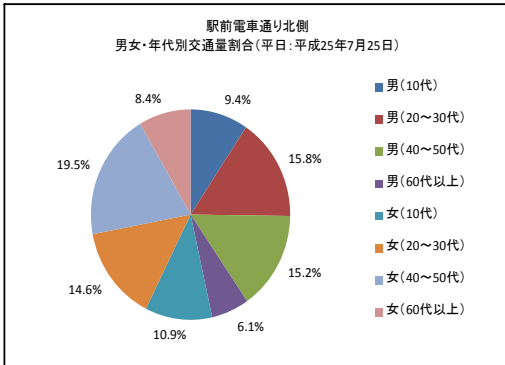
地点4		9時台	10時台	11時台	12時台	13時台	14時台	15時台	16時台	17時台	18時台	19時台	合計	構成比
駅前電車通り南側	男(10代)	0	18	24	88	80	104	56	120	78	52	24	644	10.3%
	男(20~30代)	32	44	58	84	68	58	84	60	74	68	36	666	10.6%
	男(40~50代)	18	38	58	66	62	72	72	42	52	44	54	578	9.2%
	男(60代以上)	26	58	54	74	68	50	74	46	36	20	27	533	8.5%
	女(10代)	10	60	98	128	202	158	188	220	166	90	51	1,371	21.9%
	女(20~30代)	38	70	80	110	72	106	114	86	110	66	39	891	14.2%
	女(40~50代)	16	48	90	72	78	122	96	64	44	46	39	715	11.4%
女(60代以上)	30	66	90	98	80	136	120	112	68	46	18	864	13.8%	
年代別合計:休日		170	402	552	720	710	806	804	750	628	432	288	6,262	100.0%



## 6-2 平日

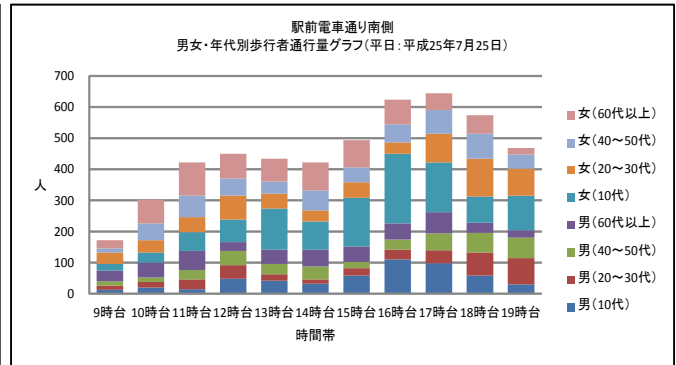
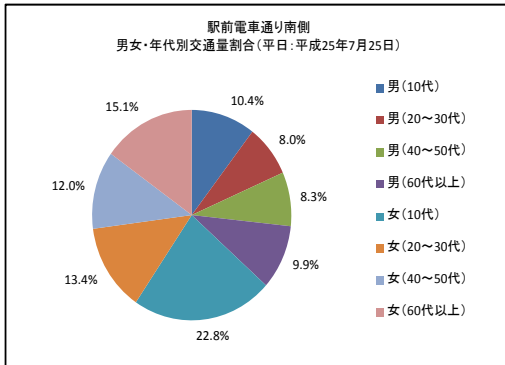
■駅前歩行者通行量調査(年代別:平日)平成25年7月25日(木)

地点3		9時台	10時台	11時台	12時台	13時台	14時台	15時台	16時台	17時台	18時台	19時台	合計	構成比
駅前電車通り北側	男(10代)	30	2	14	12	16	4	30	22	42	10	21	203	9.4%
	男(20~30代)	10	22	22	20	26	22	16	28	26	98	51	341	15.8%
	男(40~50代)	18	12	20	20	20	18	32	26	64	50	48	328	15.2%
	男(60代以上)	8	18	8	34	10	12	18	10	4	4	6	132	6.1%
	女(10代)	8	0	8	24	44	32	34	38	16	22	9	235	10.9%
	女(20~30代)	22	12	12	22	34	36	12	22	38	46	60	316	14.6%
	女(40~50代)	18	32	26	34	32	36	36	28	72	78	30	422	19.5%
女(60代以上)	2	20	38	24	22	6	32	12	4	16	6	182	8.4%	
年代別合計:平日		116	118	148	190	204	166	210	186	266	324	231	2,159	100.0%

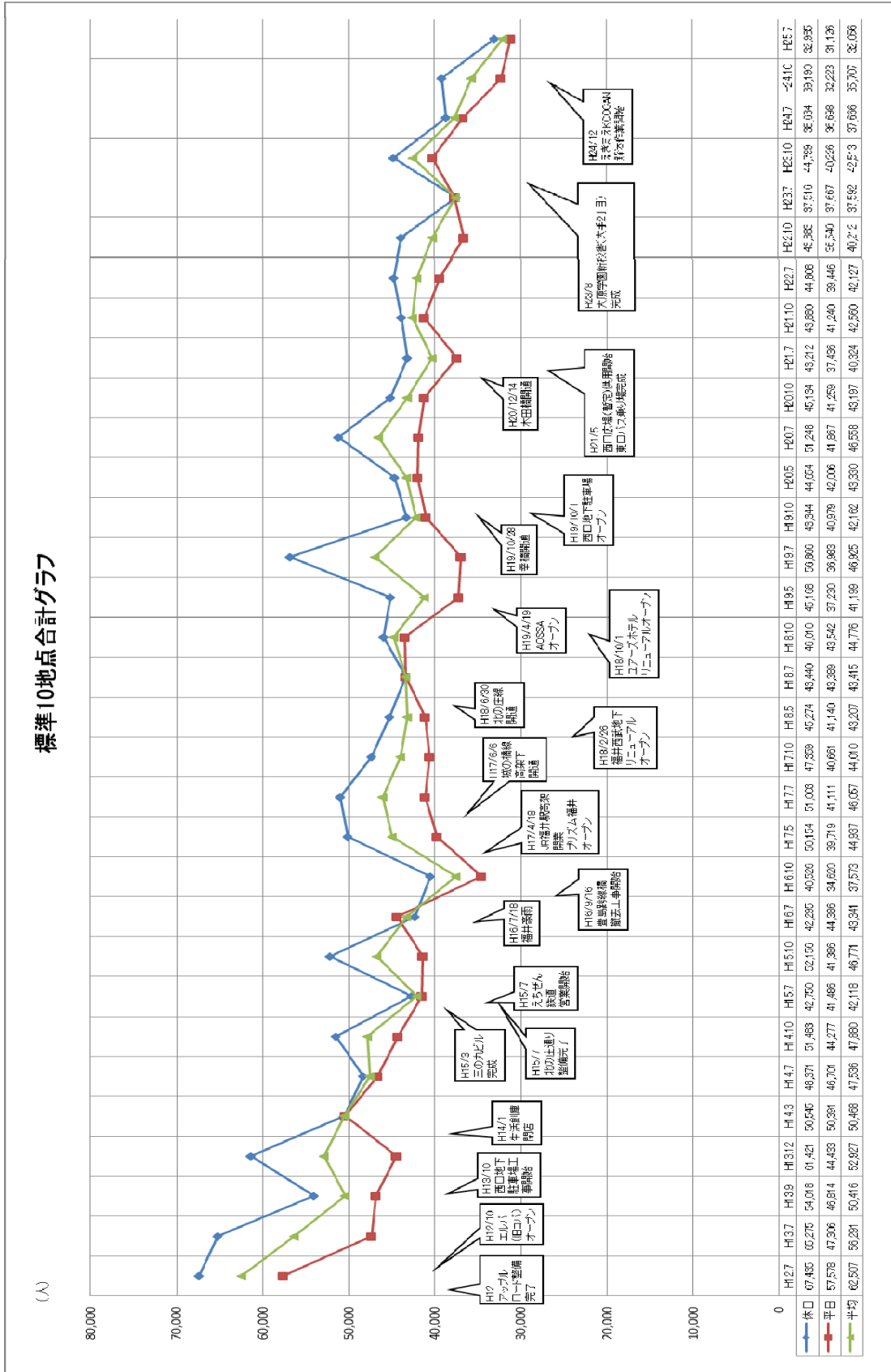


■駅前歩行者通行量調査(年代別:平日)平成25年7月25日(木)

地点4		9時台	10時台	11時台	12時台	13時台	14時台	15時台	16時台	17時台	18時台	19時台	合計	構成比
駅前電車通り南側	男(10代)	12	20	14	48	42	32	58	110	98	58	30	522	10.4%
	男(20~30代)	14	18	32	44	20	14	24	32	42	74	84	398	8.0%
	男(40~50代)	14	14	30	46	34	42	20	32	54	64	66	416	8.3%
	男(60代以上)	34	48	62	28	46	54	50	52	68	32	24	498	9.9%
	女(10代)	22	32	60	72	132	90	156	224	160	84	111	1,143	22.8%
	女(20~30代)	36	40	48	78	48	36	50	36	92	122	87	673	13.4%
	女(40~50代)	14	54	70	54	38	64	48	58	76	80	45	601	12.0%
女(60代以上)	26	76	106	80	74	90	88	80	54	60	21	755	15.1%	
年代別合計:平日		172	302	422	450	434	422	494	624	644	574	468	5,006	100.0%



7. 標準10地点通行量合計の経年推移



コト市街地での入出工事

### Ⅲ 比較・分析

#### 1 地点別通行量比較

##### 1-1 平成25年7月と平成24年7月の休日での比較

##### 10地点比較

平成25年7月休日と平成24年7月休日との比較

$$\frac{32,985 \text{人}}{\text{H25年7月休日}} \div \frac{38,634 \text{人}}{\text{H24年7月休日}} = 0.85 \text{ 倍}$$

地点別比較表(休日)

〔単位:人〕

	調査地点	今回調査	前年	前年同月比較	
		H25.7.28 日	H24.7.8 日	増減数	伸率
標準 10 地点	1 シンボルロード南側	2,136	2,665	-529	-20%
	2 ミスタードーナツ前通り	2,773	2,837	-64	-2%
	3 駅前電車通り北側	1,809	2,212	-403	-18%
	4 駅前電車通り南側	6,262	7,106	-844	-12%
	5 駅前電車通りハニー側	5,496	6,928	-1,432	-21%
	6 みなみ通り旧生活創庫前	960	785	175	22%
	7 ガレリア元町	2,507	2,800	-293	-10%
	8 アップルロード西武横	3,157	3,181	-24	-1%
	9 北の庄通り	1,421	1,867	-446	-24%
	10 西口再開発工事仮設道路	6,464	8,253	-1,789	-22%
	<b>10地点合計</b>	<b>32,985</b>	<b>38,634</b>	<b>-5,649</b>	<b>-15%</b>
	30 加藤ビル前横断歩道	2,244	1,907	337	18%
	調査地点数	11	11		
	<b>全地点合計</b>	<b>35,229</b>	<b>40,541</b>		

- ・ 休日の各地点の通行量は、平成24年7月期と比べ増加した地点が2地点(「6. みなみ通り旧生活創庫前」、「30. 加藤ビル前横断歩道」)で残り9地点では減少している。
- ・ 減少割合が高いのは、「9. 北の庄通り」で▲23.9ポイントとなり、次いで「10. 西口再開発工事仮設道路」(▲21.7ポイント)、「5. 駅前電車通りハニー側」(▲20.7ポイント)、「1. シンボルロード南側」(▲19.8ポイント)、「3. 駅前電車通り北側」(18.2ポイント)であった。
- ・ 通行量の減少数で見ると、多いものから「10. 西口再開発工事仮設道路(1,789人)」、「5. 駅前電車通りハニー側(1,432人)」、「4. 駅前電車通り南側(844人)」であった。
- ・ 「10. 西口再開発工事仮設道路」では通行量が減少しているものの、「6. みなみ通り旧生活創庫前」と「30. 加藤ビル前横断歩道」では増加しており、工事の影響で人の流れが一部変わっていることが窺われる。

1-2 平成25年7月と平成24年7月の平日での比較

10地点比較

平成25年7月平日と平成24年7月平日との比較

$$\begin{array}{ccc} 31,126人 & \div & 36,698人 \\ \text{H25年7月平日} & & \text{H24年7月平日} \end{array} = \underline{0.85} \text{ 倍}$$

地点別比較表(平日)

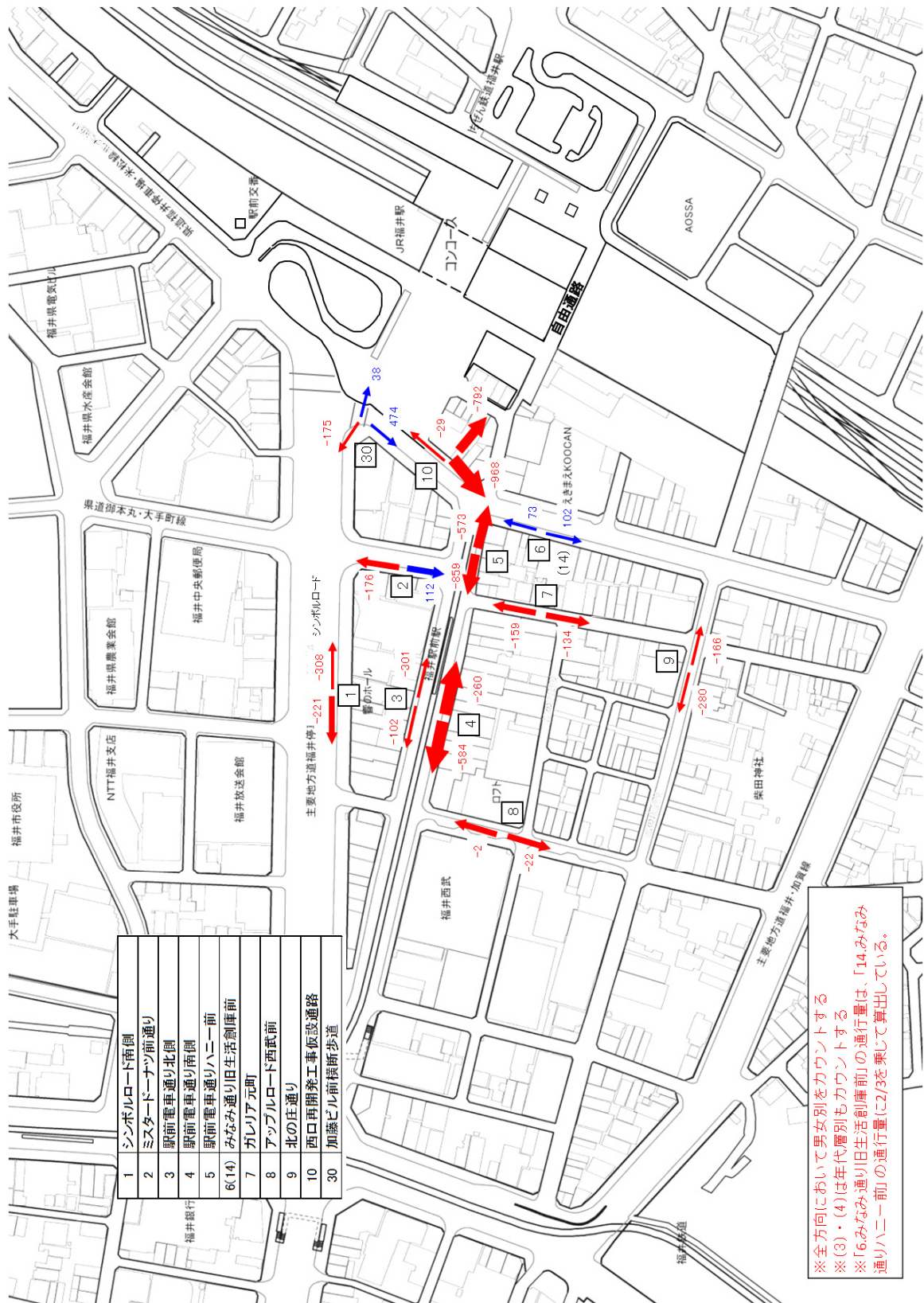
〔単位:人〕

	調査地点	今回調査	前年	前年同月比較	
		H25.7.25 木	H24.7.5 木	増減数	伸率
標準 10 地点	1 シンボルロード南側	3,062	3,614	-552	-15%
	2 ミスタードーナツ前通り	3,365	3,965	-600	-15%
	3 駅前電車通り北側	2,159	2,210	-51	-2%
	4 駅前電車通り南側	5,006	6,071	-1,065	-18%
	5 駅前電車通りハニー側	4,723	6,257	-1,534	-25%
	6 みなみ通り旧生活創庫前	1,227	960	267	28%
	7 ガレリア元町	2,848	2,823	25	1%
	8 アップルロード西武横	2,252	1,978	274	14%
	9 北の庄通り	1,336	1,362	-26	-2%
	10 西口再開発工事仮設道路	5,148	7,458	-2,310	-31%
	<b>10地点合計</b>	<b>31,126</b>	<b>36,698</b>	<b>-5,572</b>	<b>-15%</b>
	30 加藤ビル前横断歩道	3,046	2,560	486	19%
	調査地点数	11	11		
	<b>全地点合計</b>	<b>34,172</b>	<b>39,258</b>		

- ・平日の各地点の通行量は、増加した地点が4地点(「6. みなみ通り旧生活創庫前」、「30. 加藤ビル前横断歩道」、「8. アップルロード西武横」、「7. ガレリア元町」)で残り7地点では減少している。
- ・減少割合が高いのは、「10. 西口再開発工事仮設道路」(▲31.0ポイント)、「5. 駅前電車通りハニー側」(▲24.5ポイント)、「4. 駅前電車通り南側」(▲17.5ポイント)、「1. シンボルロード南側」(▲15.3ポイント)、「ミスタードーナツ前通り」(▲15.1ポイント)の順で減少幅が大きくなった。
- ・通行量の減少数で見ると、多いものから「10. 西口再開発工事仮設道路(2,310人)」、「5. 駅前電車通りハニー側(1,534人)」、「4. 駅前電車通り南側(1,065人)」であった。

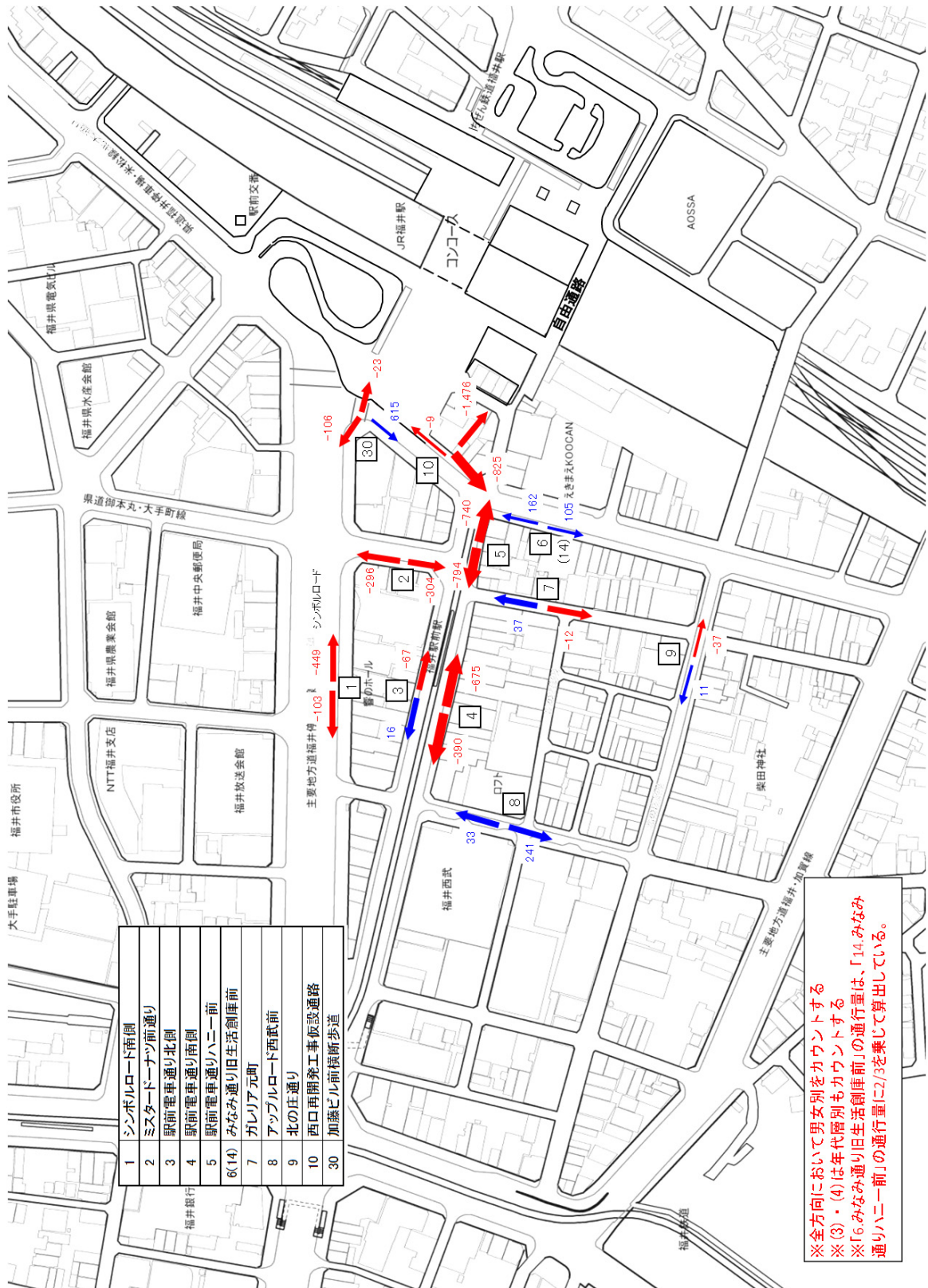
## 2 歩行者通行量増減図

2-1 平成25年7月と平成24年7月 休日





2-2 平成25年7月と平成24年7月 平日



3 歩行者通行量増減表（休日・平日）

休日

No.	調査地点	区分	方向	増減	H24.7.8(日)	H25.7.28(日)
1	シンボルロード南側 響のホール北口前	片側歩道 A B	計	-529	2,665	2,136
			西向き	-221	1,431	1,210
			東向き	-308	1,234	926
2	ミスタードーナツ前通り カワモトこんぶ横	片側歩道 A B	計	-64	2,837	2,773
			北向き	-176	1,473	1,297
			南向き	112	1,364	1,476
3	駅前電車通り北側 響のホール南口前	片側歩道 A B	計	-403	2,212	1,809
			西向き	-102	1,047	945
			東向き	-301	1,165	864
4	駅前電車通り南側 ロフト北口前	片側歩道 A B	計	-844	7,106	6,262
			西向き	-584	3,612	3,028
			東向き	-260	3,494	3,234
5	駅前電車通りハニ一前 ドトールコーヒー一前	片側歩道 A B	計	-1,432	6,928	5,496
			西向き	-859	3,511	2,652
			東向き	-573	3,417	2,844
6	みなみ通り旧生活創庫前 (14) えきまえKOOCAN前	片側歩道 A B	計	175	785	960
			北向き	73	427	500
			南向き	102	358	460
7	ガレリア元町 ガレリアポケット前	歩専 A B	計	-293	2,800	2,507
			北向き	-159	1,326	1,167
			南向き	-134	1,474	1,340
8	アップルロード西武横 ロフト西口前	歩車道 A B	計	-24	3,181	3,157
			北向き	-2	1,613	1,611
			南向き	-22	1,568	1,546
9	北の庄通り アブラヤ前	歩車道 A B	計	-446	1,867	1,421
			西向き	-280	1,051	771
			東向き	-166	816	650
10	駅前アークード (西口開発工事仮設通路) 小川家前	歩専 C A B	計	-1,789	8,253	6,464
			西向き	-968	4,036	3,068
			東向き	-29	666	637
30	加藤ビル前横断歩道 北陸銀行前	歩車道 A B C	計	337	3,551	2,759
			西向き	337	1,907	2,244
			東向き	-175	1,085	910
			南向き	38	822	860
			自由通路口	474		474

平日

No.	調査地点	区分	方向	増減	H24.7.5(木)	H25.7.25(木)
1	シンボルロード南側 響のホール北口前	片側歩道 A B	計	-552	3,614	3,062
			西向き	-103	1,961	1,858
			東向き	-449	1,653	1,204
2	ミスタードーナツ前通り カワモトこんぶ横	片側歩道 A B	計	-600	3,965	3,365
			北向き	-296	1,830	1,534
			南向き	-304	2,135	1,831
3	駅前電車通り北側 響のホール南口前	片側歩道 A B	計	-51	2,210	2,159
			西向き	16	1,046	1,062
			東向き	-67	1,164	1,097
4	駅前電車通り南側 ロフト北口前	片側歩道 A B	計	-1,065	6,071	5,006
			西向き	-390	2,864	2,474
			東向き	-675	3,207	2,532
5	駅前電車通りハニ一前 ドトールコーヒー一前	片側歩道 A B	計	-1,534	6,257	4,723
			西向き	-794	3,095	2,301
			東向き	-740	3,162	2,422
6	みなみ通り旧生活創庫前 (14) えきまえKOOCAN前	片側歩道 A B	計	267	960	1,227
			北向き	162	461	623
			南向き	105	499	604
7	ガレリア元町 ガレリアポケット前	歩専 A B	計	25	2,823	2,848
			北向き	37	1,293	1,330
			南向き	-12	1,530	1,518
8	アップルロード西武横 ロフト西口前	歩車道 A B	計	274	1,978	2,252
			北向き	33	1,061	1,094
			南向き	241	917	1,158
9	北の庄通り アブラヤ前	歩車道 A B	計	-26	1,362	1,336
			西向き	11	695	706
			東向き	-37	667	630
10	駅前アークード (西口開発工事仮設通路) 小川家前	歩専 C A B	計	-2,310	7,458	5,148
			西向き	-825	3,145	2,320
			東向き	-9	876	867
30	加藤ビル前横断歩道 北陸銀行前	歩車道 A B C	計	486	3,437	1,961
			西向き	486	2,560	3,046
			東向き	-106	1,339	1,233
			南向き	-23	1,221	1,198
			自由通路口	615		615



4 男女別通行量比較 (休日・平日)

<休日>平成25年7月28日(日)

[単位:人]

\*前年:H24.7.8(日)

調査地点	男性				女性			
	今回調査	前年	前年比		今回調査	前年	前年比	
	通行量	通行量	増減	伸率	通行量	通行量	増減	伸率
1 シンボルロード南側	996	1,315	-319	-24%	1,140	1,350	-210	-16%
2 ミスタードーナツ前通り	1,084	1,150	-66	-6%	1,689	1,687	2	0%
3 駅前電車通り北側	816	1,065	-249	-23%	993	1,147	-154	-13%
4 駅前電車通り南側	2,421	2,817	-396	-14%	3,841	4,289	-448	-10%
5 駅前電車通りハニー側	2,236	2,930	-694	-24%	3,260	3,998	-738	-18%
6 みなみ通り旧生活創庫前	481	447	34	8%	479	338	141	42%
7 ガレリア元町	1,357	1,392	-35	-3%	1,150	1,408	-258	-18%
8 アップルロード西武横	1,477	1,450	27	2%	1,680	1,731	-51	-3%
9 北の庄通り	784	1,021	-237	-23%	637	846	-209	-25%
10 西口再開発工事仮設道路	2,824	3,760	-936	-25%	3,640	4,493	-853	-19%
30 加藤ビル前横断歩道	1,093	926	167	18%	1,151	981	170	17%
11地点合計	15,569	18,273			19,660	22,268		

<平日>平成25年7月25日(木)

[単位:人]

\*前年:H24.7.5(木)

調査地点	男性				女性			
	今回調査	前年	前年比		今回調査	前年	前年比	
	通行量	通行量	増減	伸率	通行量	通行量	増減	伸率
1 シンボルロード南側	1,410	1,584	-174	-11%	1,652	2,030	-378	-19%
2 ミスタードーナツ前通り	1,324	1,441	-117	-8%	2,041	2,524	-483	-19%
3 駅前電車通り北側	1,004	1,070	-66	-6%	1,155	1,140	15	1%
4 駅前電車通り南側	1,834	2,110	-276	-13%	3,172	3,961	-789	-20%
5 駅前電車通りハニー側	1,883	2,523	-640	-25%	2,840	3,734	-894	-24%
6 みなみ通り旧生活創庫前	551	512	39	8%	676	448	228	51%
7 ガレリア元町	1,495	1,481	14	1%	1,353	1,342	11	1%
8 アップルロード西武横	955	853	102	12%	1,297	1,125	172	15%
9 北の庄通り	780	731	49	7%	556	631	-75	-12%
10 西口再開発工事仮設道路	2,164	3,298	-1,134	-34%	2,984	4,160	-1,176	-28%
30 加藤ビル前横断歩道	1,627	1,284	343	27%	1,419	1,276	143	11%
11地点合計	15,027	16,887			19,145	22,371		

5 歩行者通行量が多い地点（ランキング）

5-1 休日

平成25年7月28日(日)晴一時曇り		
最高気温32.9℃/最低気温23.1℃		
順位	調査地点	通行量(人)
1	10 西口再開発工事仮設道路	6,464
2	4 駅前電車通り南側	6,262
3	5 駅前電車通りハニー前	5,496
4	8 アップルロード西武横	3,157
5	2 ミスタードーナツ前通り	2,773
6	7 ガレリア元町	2,507
7	30 加藤ビル前横断歩道	2,244
8	1 シンボルロード南側	2,136
9	3 駅前電車通り北側	1,809
10	9 北の庄通り	1,421
11	6 みなみ通り旧生活創庫前	960
合 計		35,229

5-2 平日

平成25年7月25日(木)晴時々曇り一時雨		
最高気温34.2℃/最低気温24.6℃		
順位	調査地点	通行量(人)
1	10 西口再開発工事仮設道路	5,148
2	4 駅前電車通り南側	5,006
3	5 駅前電車通りハニー前	4,723
4	2 ミスタードーナツ前通り	3,365
5	1 シンボルロード南側	3,062
6	30 加藤ビル前横断歩道	3,046
7	7 ガレリア元町	2,848
8	8 アップルロード西武横	2,252
9	3 駅前電車通り北側	2,159
10	9 北の庄通り	1,336
11	6 みなみ通り旧生活創庫前	1,227
合 計		34,172

**通行量データ一覧(7月)**  
**駅前歩行者通行量調査(休日)平成25年7月28日(日)**

No.	調査地点	区分	方向	H12.7.2(日)	H13.6.17(日)	H14.7.14(日)	H15.7.13(日)	H16.7.4(日)	H17.7.10(日)	H18.7.2(日)	H19.7.8(日)	H20.7.13(日)	H21.7.12(日)	H22.7.18(日)	H23.7.24(日)	H24.7.8(日)	H25.7.28(日)	前年同月	H24.10.14(日)	H25.7.28(日)	前同比		
				晴	曇りのち晴	曇	雨	晴時々曇	晴	雨	曇一時晴	曇時々晴	曇一時晴	曇時々晴	曇一時晴	曇時々晴	曇	曇	晴一時曇	比	曇一時晴	晴一時曇	比
1	シンボルロード南側 曹のホール北口前	片側歩道	計	2,958	3,384	3,009	2,706	2,630	2,507	2,164	3,057	2,623	2,312	2,889	2,594	2,665	2,136	2,342	2,342	2,136			
			A	1,810	1,987	1,980	1,676	1,621	1,479	1,217	1,701	1,529	1,304	1,661	1,481	1,431	1,210	1,210	1,270	1,210			
			B	1,148	1,397	1,029	1,030	1,009	1,028	947	1,356	1,094	1,008	1,228	1,113	1,072	926	926	1,072	926			
			西向き																				
			東向き(男)																				
			西向き(女)																				
2	カワモトこんぷ橋	片側歩道	計		3,639	3,483	2,665	3,081	3,057	3,224	4,111	3,759	4,296	3,116	2,906	2,837	2,773	2,835	2,773	2,835			
			A		1,615	1,740	1,346	1,592	1,523	1,615	2,133	1,729	2,009	1,812	1,453	1,473	1,297	1,390	1,297	1,390			
			B		2,024	1,743	1,319	1,489	1,534	1,609	1,978	2,030	2,287	1,504	1,453	1,364	1,476	1,476	1,445	1,476			
			北向き																				
			南向き(男)																				
			北向き(女)																				
3	駅前電車通り北側 曹のホール南口前	片側歩道	計	2,866	3,190	2,791	2,101	1,975	2,855	2,504	3,206	2,620	2,635	2,386	2,133	2,047	1,945	1,804	2,105	1,804	1,945		
			A	1,422	1,552	1,462	991	883	1,269	1,145	1,379	1,259	1,233	1,172	1,027	1,147	1,047	945	978	945			
			B	1,444	1,638	1,329	1,110	1,092	1,586	1,359	1,827	1,361	1,402	1,214	1,106	1,165	864	864	1,127	864			
			西向き																				
			東向き(男)																				
			西向き(女)																				
4	駅前電車通り南側 ロフト北口前	片側歩道	計	10,194	12,023	8,817	8,215	7,792	8,666	8,304	9,682	11,197	6,823	8,370	6,262	7,106	6,262	6,262	6,933	6,262	6,262		
			A	5,006	5,853	4,196	4,072	3,714	4,664	4,302	5,100	5,422	3,527	4,165	3,141	3,612	3,028	3,028	3,498	3,028	3,028		
			B	5,188	6,170	4,621	4,143	4,078	4,002	4,002	4,582	5,775	3,296	4,205	3,121	3,494	3,234	3,234	3,095	3,234	3,234		
			西向き																				
			東向き(男)																				
			西向き(女)																				
5	駅前電車通り西側 ドールコート前	片側歩道	計	12,760	11,489	6,715	6,713	6,454	8,175	6,552	10,184	8,910	7,499	7,589	6,209	6,928	5,496	5,496	7,378	5,496	5,496		
			A	6,720	5,651	3,390	3,376	3,197	4,423	3,363	5,367	4,333	3,983	3,825	3,511	2,852	2,852	2,852	3,646	2,852	2,852		
			B	6,040	5,838	3,325	3,337	3,257	3,752	3,189	4,817	4,577	3,516	3,764	2,952	3,417	2,644	2,644	3,732	2,644	2,644		
			西向き																				
			東向き(男)																				
			西向き(女)																				
6	みゆき通り(歩道橋)南側 KKOOGA前	片側歩道	計	8,482	5,091	2,263	1,825	1,291	1,403	933	1,369	923	976	1,055	1,211	785	969	969	1,074	969	969		
			A	3,764	2,794	1,105	897	617	687	497	697	460	544	530	647	500	500	571	571	500	500		
			B	4,718	2,297	1,158	928	674	716	436	672	463	432	525	564	358	460	460	312	460	460		
			北向き																				
			南向き(男)																				
			北向き(女)																				
7	ガレリア元前 ガレリアポケット前	歩車道	計	7,126	6,100	4,675	4,332	4,868	4,846	3,751	4,267	3,081	2,831	3,254	2,973	2,800	2,507	2,507	2,720	2,507	2,507		
			A	3,688	3,044	2,317	2,249	2,466	2,468	2,006	2,121	1,534	1,370	1,544	1,528	1,326	1,167	1,167	1,393	1,167	1,167		
			B	3,438	3,056	2,358	2,083	2,402	2,378	1,745	2,146	1,547	1,461	1,710	1,445	1,474	1,340	1,340	1,327	1,340	1,340		
			北向き																				
			南向き(男)																				
			北向き(女)																				
8	アッフルロード西武橋 ロフト西口前	歩車道	計	7,746	7,212	6,158	5,511	4,957	6,894	5,399	6,893	5,411	4,989	4,686	3,266	3,181	3,157	3,157	3,325	3,157	3,157		
			A	3,872	3,419	2,759	2,950	2,351	3,159	2,500	3,223	2,809	2,400	2,381	1,572	1,572	1,613	1,611	1,631	1,611	1,611		
			B	3,874	3,793	3,399	2,561	2,606	3,735	2,899	3,670	2,602	2,589	2,305	1,694	1,568	1,546	1,546	1,694	1,546	1,546		
			北向き																				
			南向き(男)																				
			北向き(女)																				
9	北の庄通り アブラヤ前	歩車道	計	4,074	4,074	3,180	1,698	2,422	2,655	2,509	2,898	1,627	1,523	1,846	1,538	1,867	1,421	1,421	1,312	1,421	1,421		
			A	2,108	1,867	1,589	794	1,312	1,357	1,311	1,438	805	751	1,009	774	1,051	771	771	629	771	771		
			B	1,966	2,207	1,591	904	1,110	1,298	1,198	1,460	822	772	837	764	816	650	650	683	650	650		
			西向き																				
			東向き(男)																				
			西向き(女)																				
10	駅前アーケード 小川家前	歩車道	計	7,470	9,073	7,280	6,984	6,825	9,945	8,100	11,199	11,097	9,328	9,617	8,424	8,233	6,464	6,464	9,506	6,464	6,464		
			A	4,108	4,439	3,590	3,364	3,453	4,627	3,814	5,363	5,285	4,589	4,731	4,064	4,036	3,068	3,068	4,646	3,068	3,068		
			B	3,362	4,634	3,690	3,620	3,332	2,316	1,288	1,525	1,810	1,088	996	832	666	637	637	1,132	637	637		
			西向き																				
			東向き(男)																				
			西向き(女)																				
30	加藤ビル前 北陸銀行前	歩車道	計																				
			A																				
			B																				
			西向き																				
			東向き																				
			南向き(男)																				
10地点(1~10) 計				63,676	65,275	48,371	42,750	42,295	51,003	43,440	56,866	51,248	43,212	44,808	37,516	38,634	32,985	39,190	32,985	32,985			

通行量データ一覧(7月)  
駅前歩行者通行量調査(平日)平成25年7月25日(木)

No.	調査地点	区分	方向	H12.7.6(木)	H13.6.28(木)	H14.7.11(木)	H15.7.10(木)	H16.7.11(木)	H17.7.7(木)	H18.7.06(木)	H19.7.12(木)	H20.7.10(木)	H21.7.8(木)	H22.7.15(木)	H23.7.21(木)	H24.7.5(木)	H25.7.25(木)	前年同月比	H24.10.11(木)	H25.7.25(木)	前回数		
				歩	歩	歩	歩	歩	歩	歩	歩	歩	歩	歩	歩	歩	歩		歩	歩			
1	シンボルロード南側 暫のホール北口前	A	計	4,878	4,688	4,380	4,177	4,204	3,879	3,453	3,123	3,292	3,147	3,677	3,624	3,614	3,062	3,219	3,062				
			西向き	3,068	2,950	2,806	2,615	2,651	1,995	1,991	1,692	1,868	1,755	2,047	2,034	1,961	1,858	1,882	1,858				
			東向き	1,810	1,738	1,574	1,562	1,553	1,384	1,462	1,431	1,424	1,392	1,630	1,590	1,653	1,204	1,337	1,204				
			西向き(男)															878	901	868			-4.9%
			西向き(女)															1,083	989	981			
2	ミスタードン前通り カワモトこんぶ横	A	計		3,890	4,174	3,923	4,401	3,562	4,620	3,979	4,733	4,780	3,986	3,882	3,965	3,365	3,476	3,365				
			北向き		1,613	1,813	1,763	2,059	1,679	2,139	1,885	2,166	2,068	1,830	1,749	1,830	1,534	1,592	1,534				
			南向き		2,277	2,361	2,160	2,342	1,883	2,481	2,094	2,567	2,712	2,156	2,133	2,133	1,831	1,884	1,831				
			北向き(男)															657	601	601			-3.2%
			北向き(女)															1,173	933	945			
3	駅前電車通り北側 暫のホール南口前	A	計	2,600	2,435	2,831	2,541	2,581	2,584	2,945	2,331	2,663	2,176	2,316	2,228	2,210	2,159	1,845	2,159				
			西向き	1,398	1,238	1,423	1,102	1,034	1,352	1,412	1,106	1,364	1,052	1,170	1,114	1,046	1,062	845	1,062				
			東向き	1,202	1,197	1,408	1,439	1,547	1,232	1,533	1,225	1,299	1,124	1,146	1,114	1,164	1,097	1,000	1,097				
			西向き(男)															459	485	427			17.0%
			西向き(女)															587	577	418			
4	駅前電車通り南側 ロフト北口前	A	計	7,954	6,917	7,506	5,806	6,663	5,676	7,209	5,412	6,450	4,547	6,498	5,321	6,071	5,006	4,699	5,006				
			西向き	3,680	3,346	3,589	2,634	3,076	2,974	3,647	2,897	3,160	2,207	3,162	2,562	2,864	2,474	2,404	2,474				
			東向き	4,274	3,571	3,917	3,172	3,587	2,702	3,562	2,715	3,290	2,340	3,336	2,759	3,207	2,532	2,295	2,532				
			西向き(男)															978	920	920			6.5%
			西向き(女)															1,886	1,554	1,452			
5	駅前電車通り西側 トールコート前	A	計	10,664	7,041	6,409	5,428	5,980	5,827	6,411	6,122	6,554	5,959	6,199	6,307	6,257	4,723	5,345	4,723				
			西向き	5,190	3,462	3,118	2,461	2,789	3,094	3,268	3,131	3,183	2,830	3,304	3,338	3,095	2,301	2,473	2,301				
			東向き	5,474	3,579	3,291	2,967	3,191	2,733	3,143	2,991	3,371	3,129	3,195	2,969	3,162	2,422	2,872	2,422				
			西向き(男)															1,281	920	1,094			-11.6%
			西向き(女)															1,381	1,314	1,379			
6	みなみ通り近江製菓前 えきまえるKOCAN前	A	計	4,962	2,490	2,043	1,805	1,314	1,440	1,253	1,016	1,280	1,003	1,086	1,593	960	1,227	980	1,227				
			北向き	2,356	1,325	968	843	538	702	597	516	577	492	531	858	461	623	510	623				
			南向き	2,606	1,165	1,075	962	776	738	656	500	703	511	555	735	499	604	470	604				
			北向き(男)															226	279	281			25.2%
			北向き(女)															235	344	229			
7	ガレリア元前 ガレリアポケット前	A	計	6,144	4,985	4,674	3,806	4,174	3,954	3,702	3,338	3,138	3,004	3,162	2,765	2,823	2,848	2,372	2,848				
			西向き	2,902	2,377	2,246	1,895	1,970	1,900	1,949	1,586	1,620	1,460	1,462	1,341	1,293	1,336	1,112	1,336				
			南向き	3,242	2,608	2,428	1,911	2,195	2,054	1,853	1,752	1,518	1,544	1,700	1,424	1,510	1,518	1,260	1,518				
			北向き(男)															660	716	547			20.1%
			北向き(女)															633	614	565			
8	アップロード西側 ロフト西口前	A	計	4,894	4,027	4,489	5,190	5,746	4,641	3,817	2,877	3,344	3,601	2,773	3,505	1,978	2,252	1,368	2,252				
			北向き	2,650	1,911	2,055	2,784	2,734	2,193	1,886	1,317	1,691	1,687	1,350	1,738	1,061	1,094	1,001	1,094				
			南向き	2,244	2,116	2,434	2,406	3,012	2,448	1,931	1,560	1,653	1,914	1,423	1,767	917	1,158	985	1,158				
			北向き(男)															489	458	442			13.4%
			北向き(女)															572	636	559			
9	北の庄通り アブラヤ前	A	計	2,918	2,751	2,428	1,773	2,146	1,771	1,849	1,334	1,428	1,238	1,309	1,248	1,362	1,336	1,233	1,336				
			西向き	1,502	1,368	1,248	811	1,060	833	936	674	725	616	641	642	695	706	604	706				
			東向き	1,416	1,383	1,180	962	1,086	938	913	660	703	622	668	606	667	630	629	630				
			西向き(男)															363	393	317			8.4%
			西向き(女)															332	307	287			
10	駅前アーケード 小川家前	A	計	7,860	8,082	7,767	7,037	7,177	8,277	8,130	7,451	8,985	7,981	8,440	7,479	7,458	5,148	7,068	5,148				
			西向き	3,848	4,022	3,522	3,170	3,258	3,297	3,720	3,545	4,211	3,505	3,913	3,477	3,145	2,320	3,148	2,320				
			東向き	4,012	4,060	4,245	3,867	3,919	2,090	1,194	1,083	1,437	1,112	970	806	876	867	3,786	867				
			西向き(男)															3,437	1,961	3,042			-27.2%
			西向き(女)															1,418	996	1,353			
30	加藤ビル前横断歩道 北陸銀行前	A	計														2,560	3,046					
			西向き															1,339	1,233				
			東向き															1,221	1,198				
			西向き(男)															677	678				
			西向き(女)															662	555				
10地点(1~10)	計	52,874	47,306	46,701	41,486	44,386	41,111	43,389	36,983	41,867	37,436	39,446	37,952	36,698	31,126	32,223	31,126						