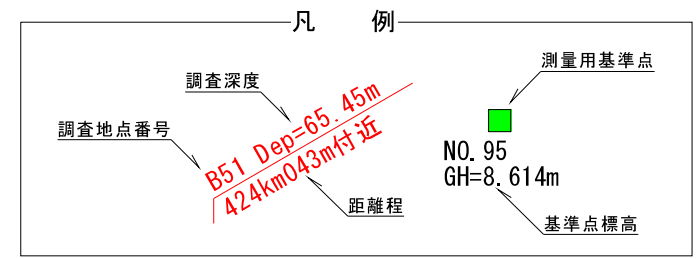
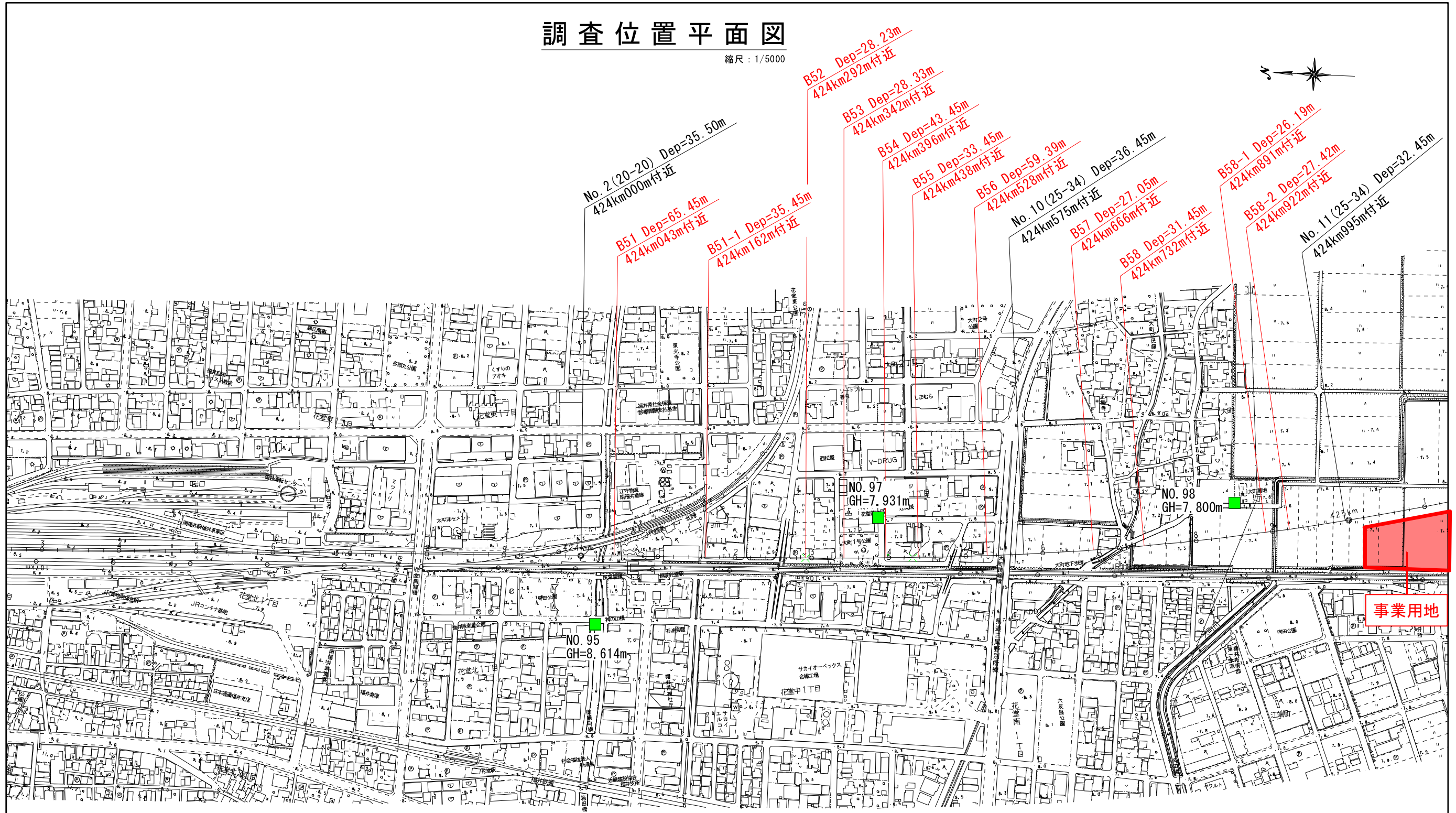


調査位置平面図

縮尺：1/5000

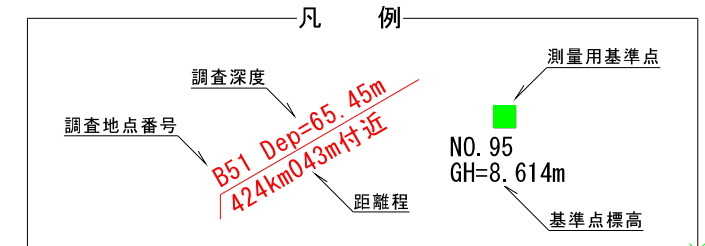
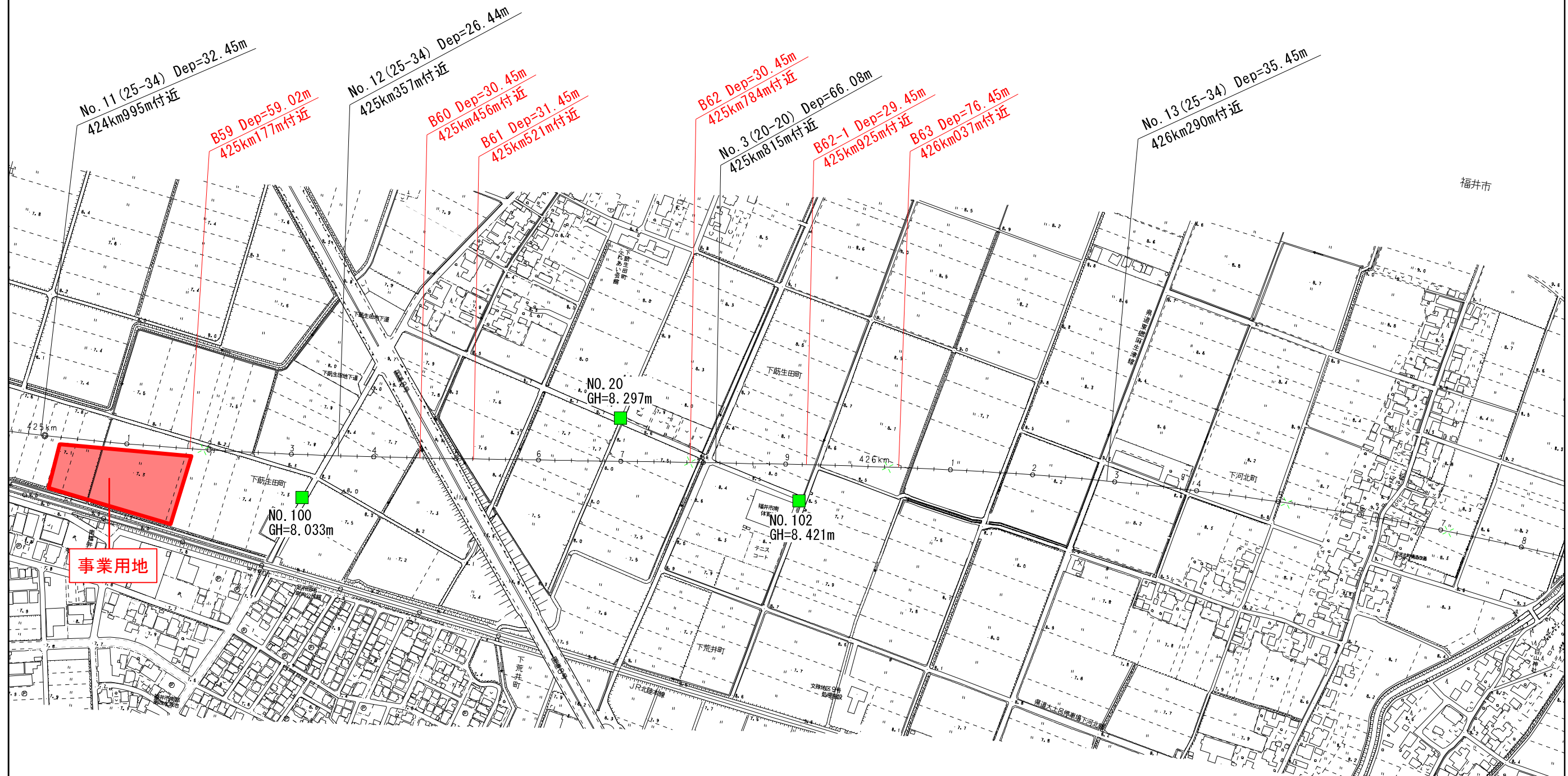


※赤で旗揚げされている箇所は今回調査箇所。黒で旗揚げされている箇所は既存調査箇所

調査位置平面図 (1/2)

調査位置平面図

縮尺：1/5000



※赤で旗揚げされている箇所は今回調査箇所。黒で旗揚げされている箇所は既存調査箇所

調査位置平面図 (2/2)

ボーリング柱状図

調査名

ボーリングNo

事業・工事名

シートNo

Table containing project details: ボーリング名 (B58-1), 調査位置 (福井県福井市大町地係), 北緯 (36°1'53.6961"), 調査期間 (平成27年6月19日 ~ 28年2月22日), 東経 (136°13'8.3692"), 調査業者名 (主任技師), 現場代理人 (コア鑑定者), 試錐機 (D0-D), 使用機種 (エンジン), 孔径標高 (7.39m), 総掘進長 (26.19m), 角 (180°), 方 (北, 西, 東, 南), 地盤勾配 (鉛直, 水平), ハンマー落下用具 (半自動落下), ポンプ (PG3C).

Main borehole log table with columns: 標尺 (m), 層厚 (m), 深度 (m), 柱状図, 土質区分, 色, 相対密度, 相対稠度, 記述 (Geological description), 孔内水位 (m), 標準貫入試験 (SPT) data (10cm depth, blows, penetration), 原位置試験, 試験名, 結果, 採取方法, 掘進月日. The table includes detailed stratigraphic data from 1m to 26.19m depth, including soil types like silty clay, sandy silty clay, and sand, and SPT values.

ボーリング柱状図

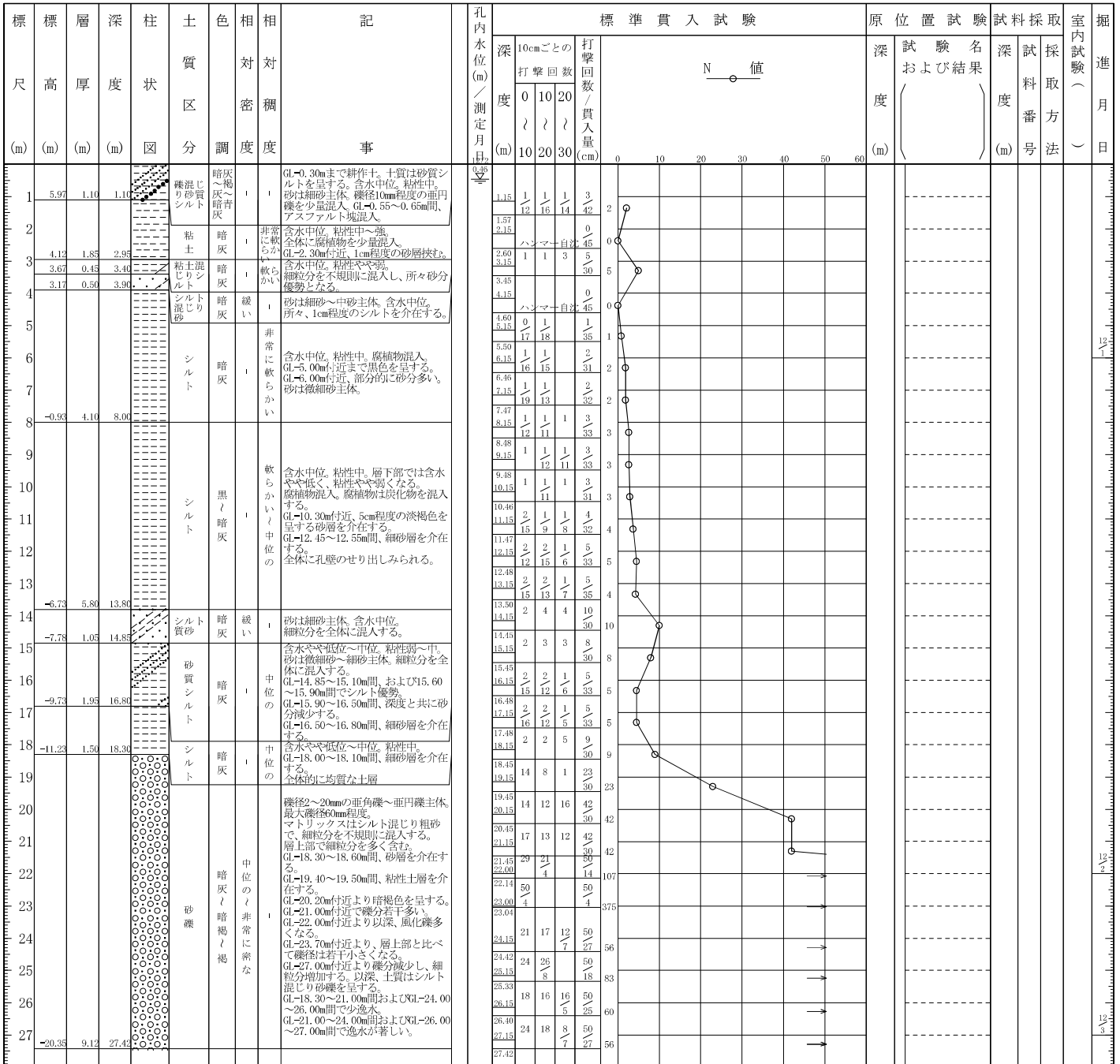
調査名

事業・工事名

ボーリングNo

シートNo

ボーリング名	B58-2 (424km922m)	調査位置	福井県福井市大町地保		北緯	36° 1' 52.7071"					
発注機関		調査期間	平成 27年 6月 19日 ~ 28年 2月 22日		東経	136° 13' 8.5920"					
調査業者名		主任技師		現場代理人	コア鑑定者	ボーリング責任者					
孔口標高	7.07m	角	180° 上 90° 下 0°	方	北 0° 270°西 90°東 180°南	地盤勾配	鉛直 水平 0°	使用機種	試験機	ハンマー落下用具	
総掘進長	27.42m	度	0°	向		エンジン	ヤンマー NFD-10		ポンプ	半自動落下 TOHO BC-3C	



ボーリング柱状図

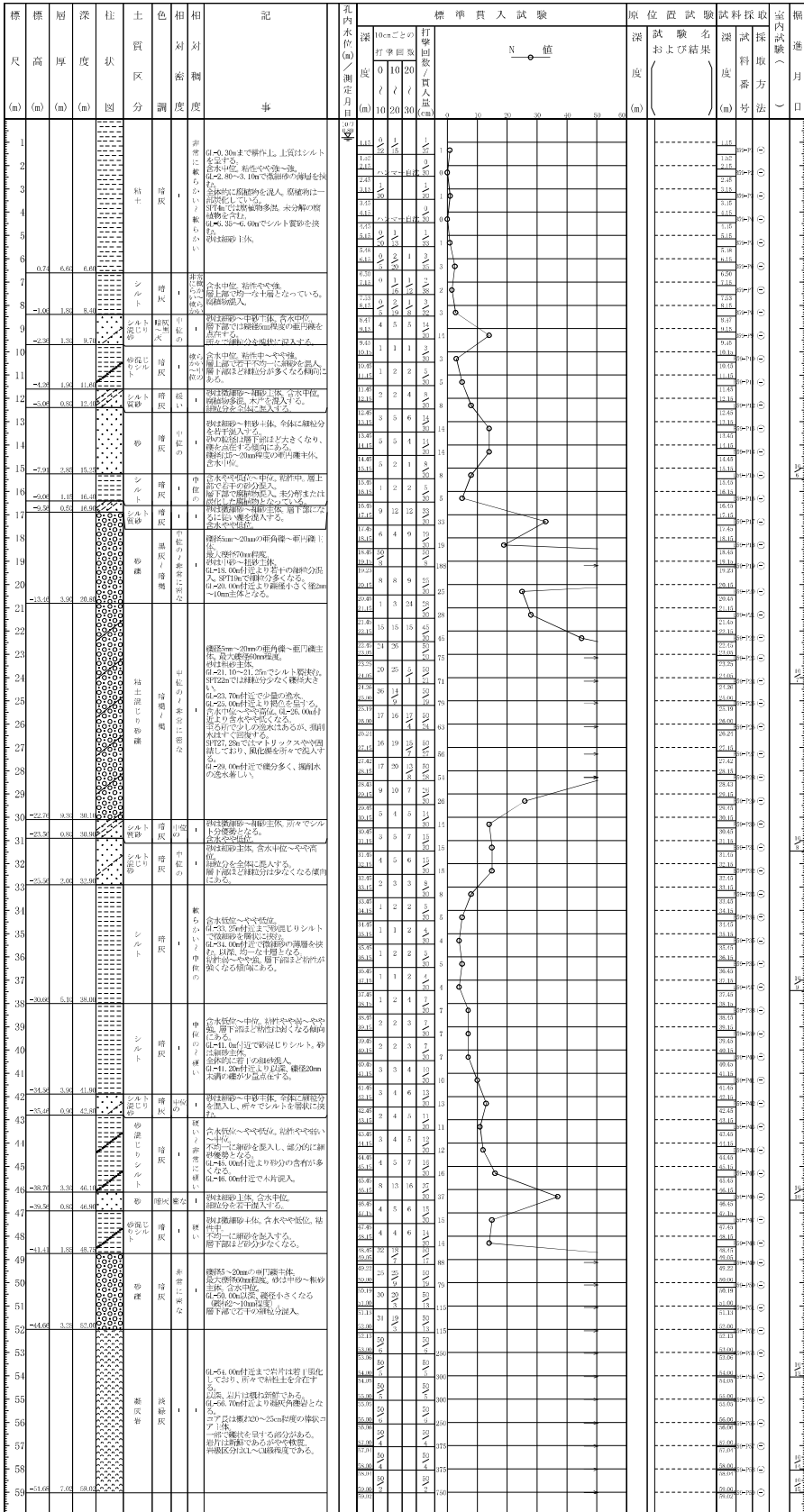
調査名

ボーリングNo

事業・工事名

シートNo

ボーリング名	B59 (125km177m)	調査位置	福井県福井市下筋生田町	北緯	36° 1' 41.6323"
発注機関		調査期間	平成 27年 6月 19日 ~ 27年 11月 18日	東経	136° 13' 10.8130"
調査業者名		主任技師		現地	コアプロ
孔口標高	7.34m	角	180° 下 0°	方	北 0° 東 90° 南 180° 西 270°
総掘進長	59.02m	地盤勾配	約100 g	使用機	YBM-05
				エンジン	TF-90M
					ハンマー 落下用具
					SP-30B



ボーリング柱状図

調査名

事業・工事名

ボーリングNo											
---------	--	--	--	--	--	--	--	--	--	--	--

シートNo

ボーリング名	B60 (425km456m)		調査位置	福井県福井市下筋生田地係			北緯	36° 1' 35.9252"				
発注機関				調査期間	平成 27年 6月 19日 ~ 28年 2月 22日		東経	136° 13' 13.8581"				
調査業者名				主任技師			現場代理人	コア鑑定者		ボーリング責任者		
孔口標高	7.29m	角	180° 上 90° 下 0°	方	北 0° 西 180° 東 90° 南	地盤勾配	鉛直 水平 0°		使用機種	TOHO-D0D	ハンマー落下用具	半自動落下
総掘進長	30.45m	度	0°	向					エンジン	NFD-10	ポンプ	BC-3C

