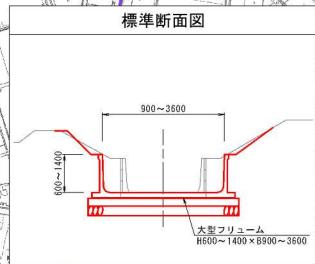
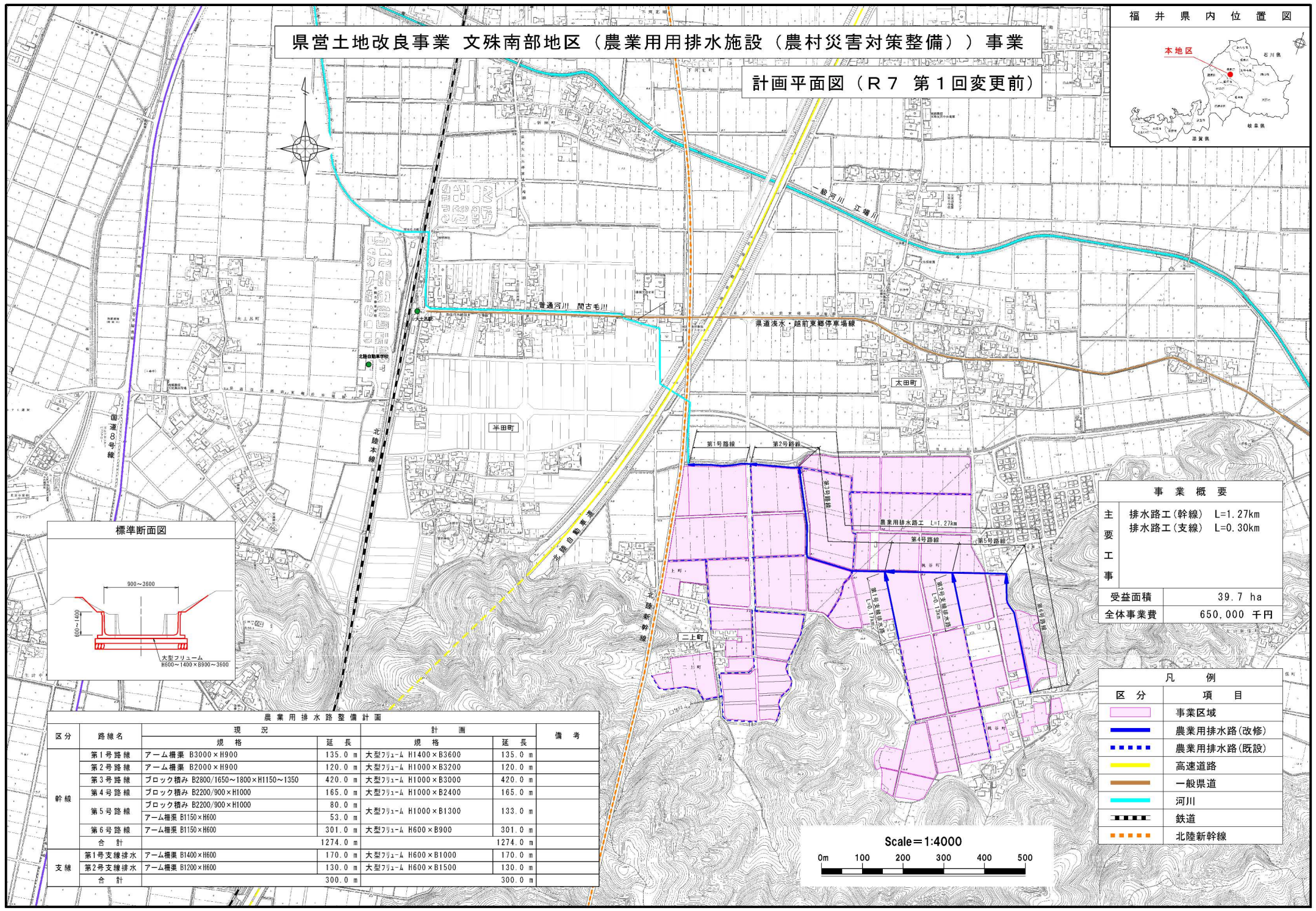
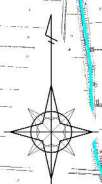


県営土地改良事業 文殊南部地区（農業用排水施設（農村災害対策整備））事業

計画平面図（R7 第1回変更前）

福井県内位置図



事業概要	
主要工事	排水路工(幹線) L=1.27km 排水路工(支線) L=0.30km
受益面積	39.7 ha
全体事業費	650,000 千円

区分	路線名	現況		計画		備考
		規格	延長	規格	延長	
幹線	第1号路線	アーム標準 B3000×H900	135.0 m	大型ポリウム H1400×B3600	135.0 m	
	第2号路線	アーム標準 B2000×H900	120.0 m	大型ポリウム H1000×B3200	120.0 m	
	第3号路線	ブロック積み B2800/1650~1800×H1150~1350	420.0 m	大型ポリウム H1000×B3000	420.0 m	
	第4号路線	ブロック積み B2200/900×H1000	165.0 m	大型ポリウム H1000×B2400	165.0 m	
	第5号路線	ブロック積み B2200/900×H1000	80.0 m	大型ポリウム H1000×B1300	133.0 m	
	第6号路線	アーム標準 B1150×H600	53.0 m	大型ポリウム H600×B900	301.0 m	
	合計		1274.0 m		1274.0 m	
支線	第1号支線排水	アーム標準 B1400×H600	170.0 m	大型ポリウム H600×B1000	170.0 m	
	第2号支線排水	アーム標準 B1200×H600	130.0 m	大型ポリウム H600×B1500	130.0 m	
	合計		300.0 m		300.0 m	

凡例	
区分	項目
	事業区域
	農業用排水路(改修)
	農業用排水路(既設)
	高速道路
	一般道路
	河川
	鉄道
	北陸新幹線

