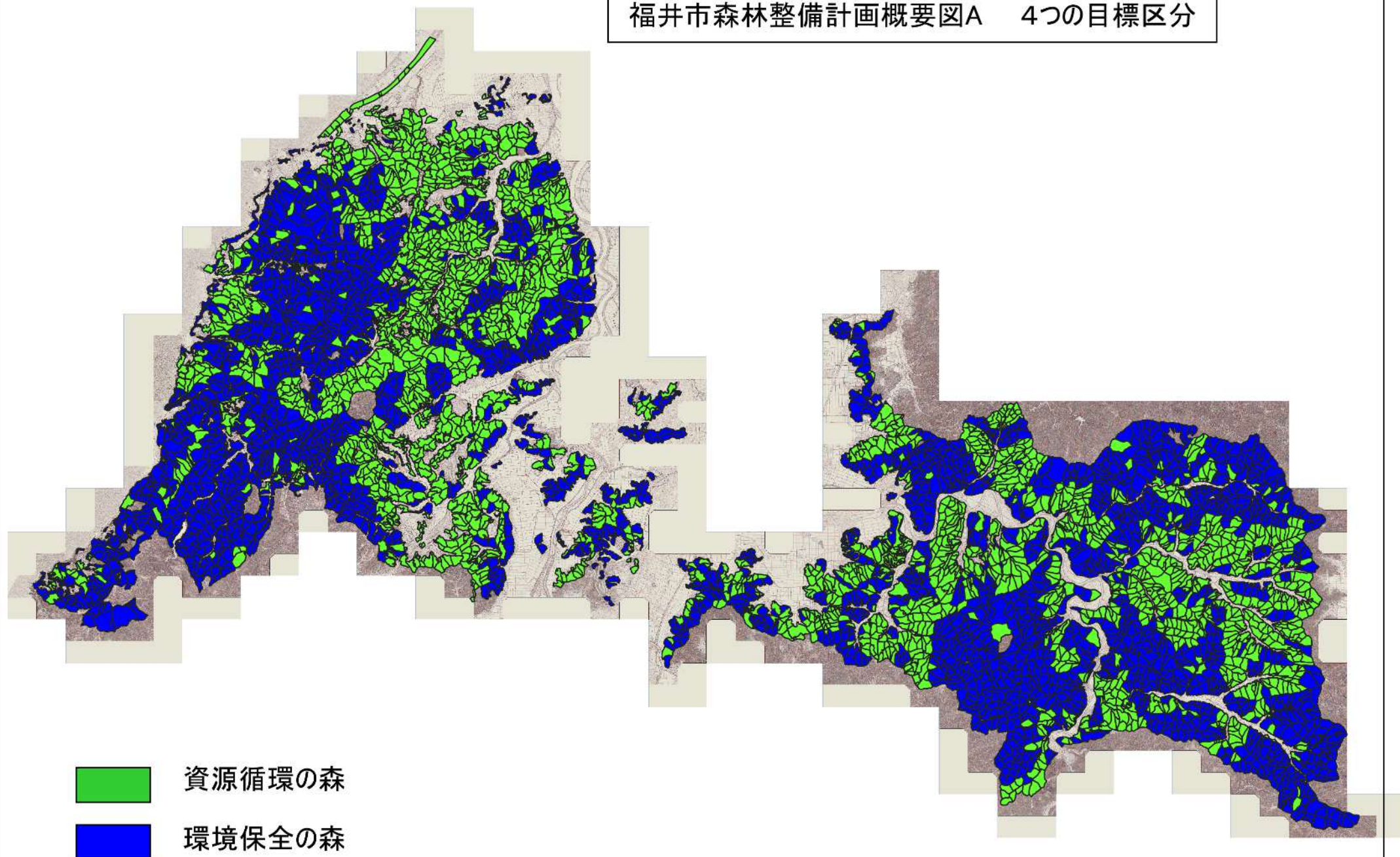
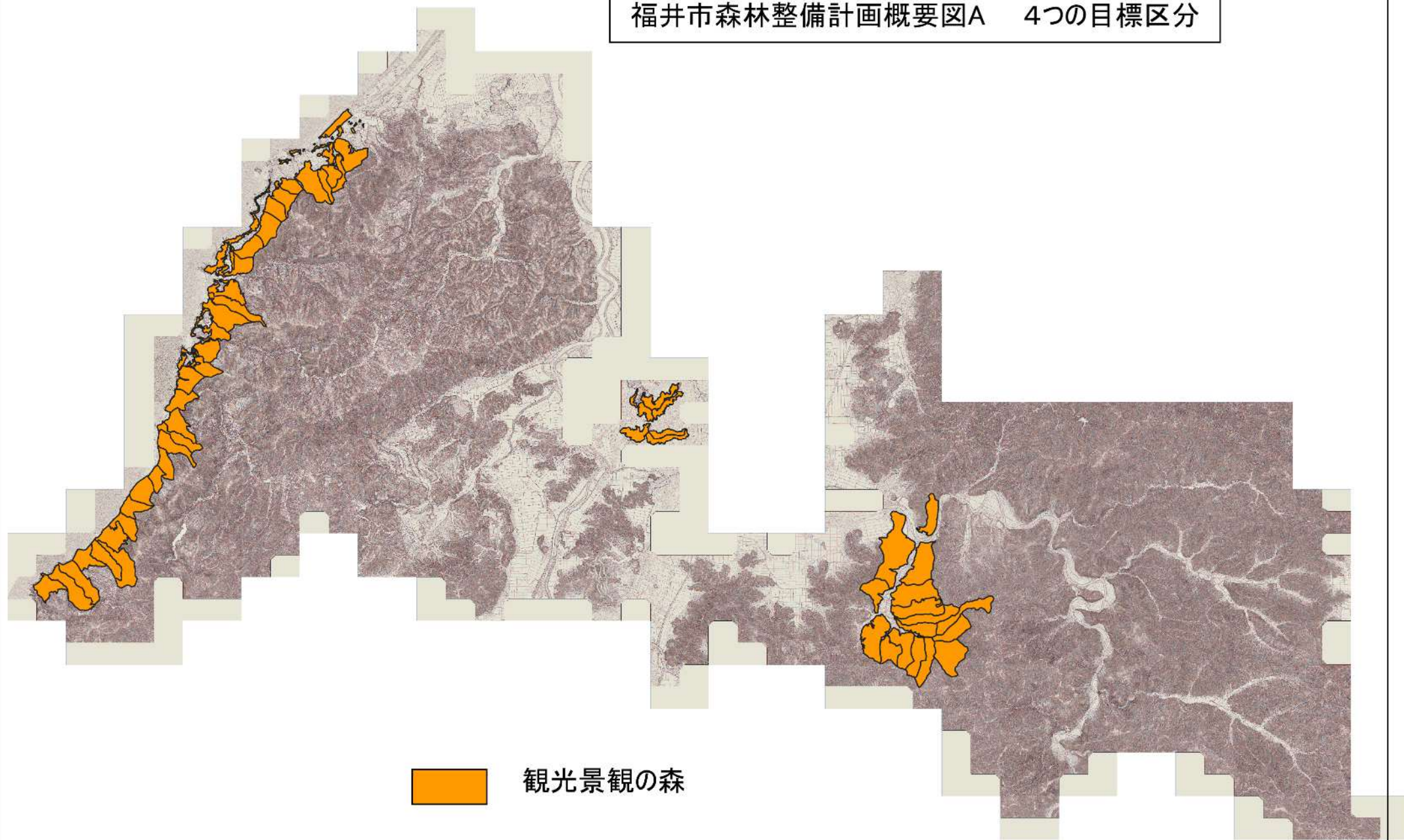


福井市森林整備計画概要図A 4つの目標区分



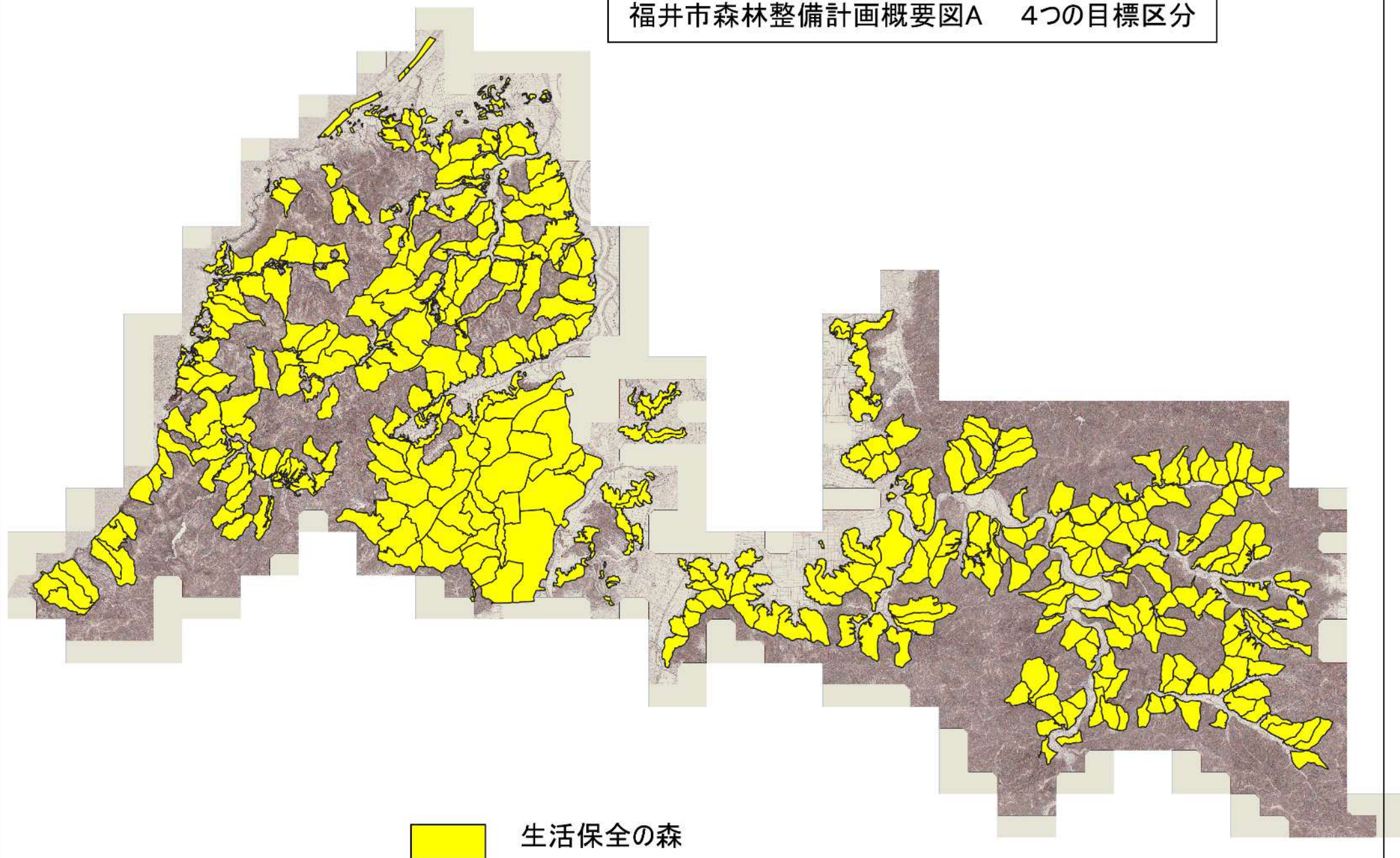


福井市森林整備計画概要図A 4つの目標区分



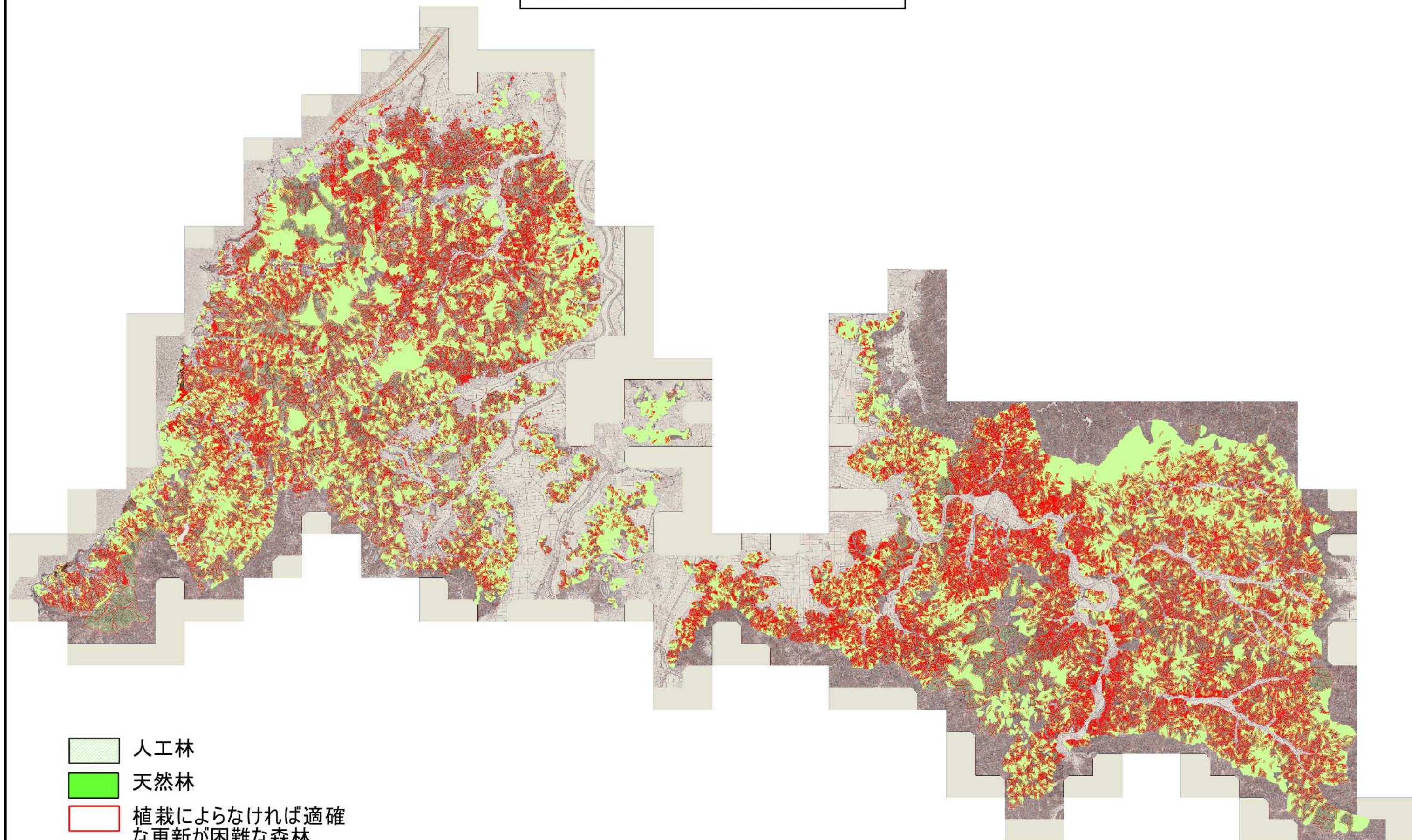


福井市森林整備計画概要図A 4つの目標区分



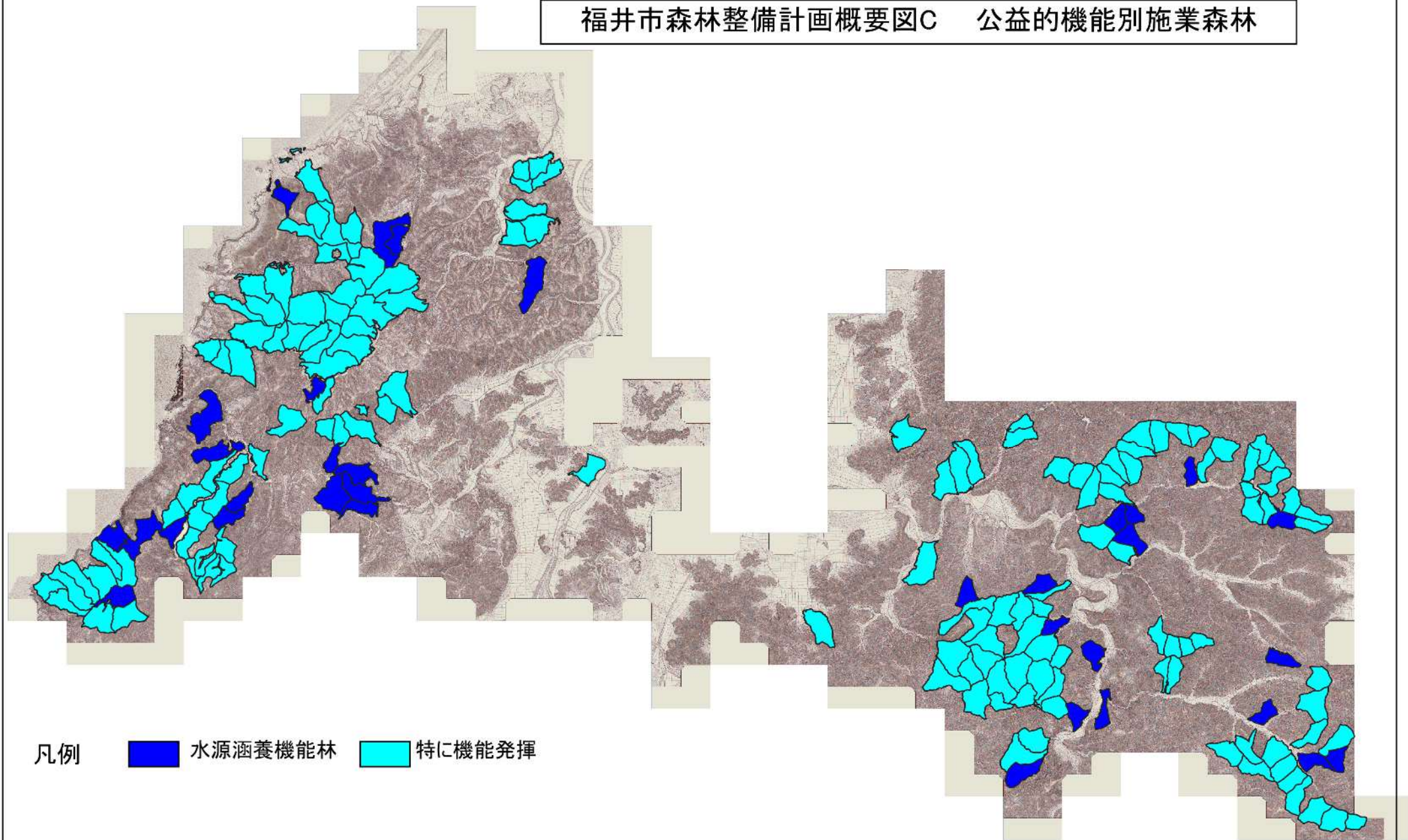


福井市森林整備計画概要図B



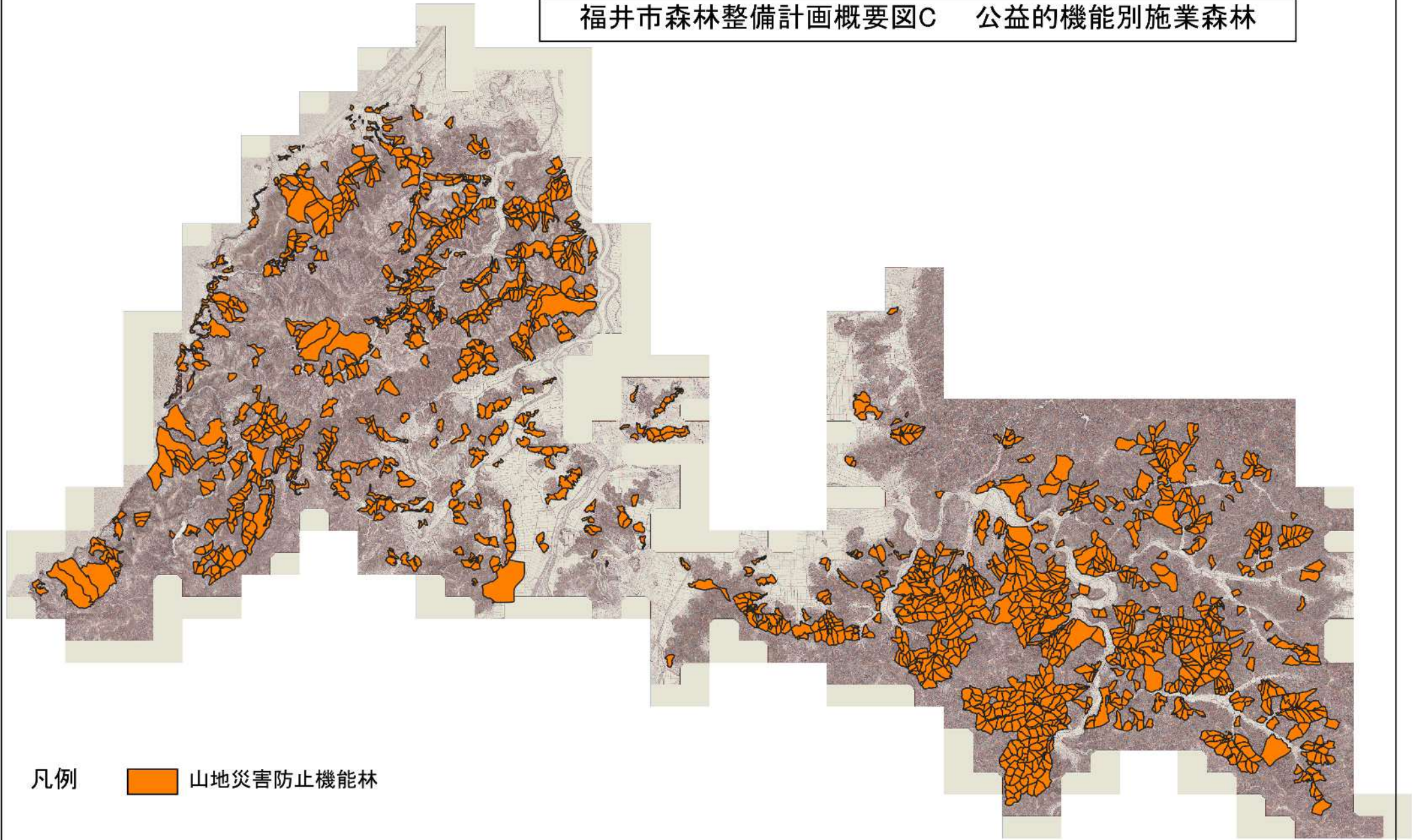


福井市森林整備計画概要図C 公益的機能別施業森林





福井市森林整備計画概要図C 公益の機能別施業森林



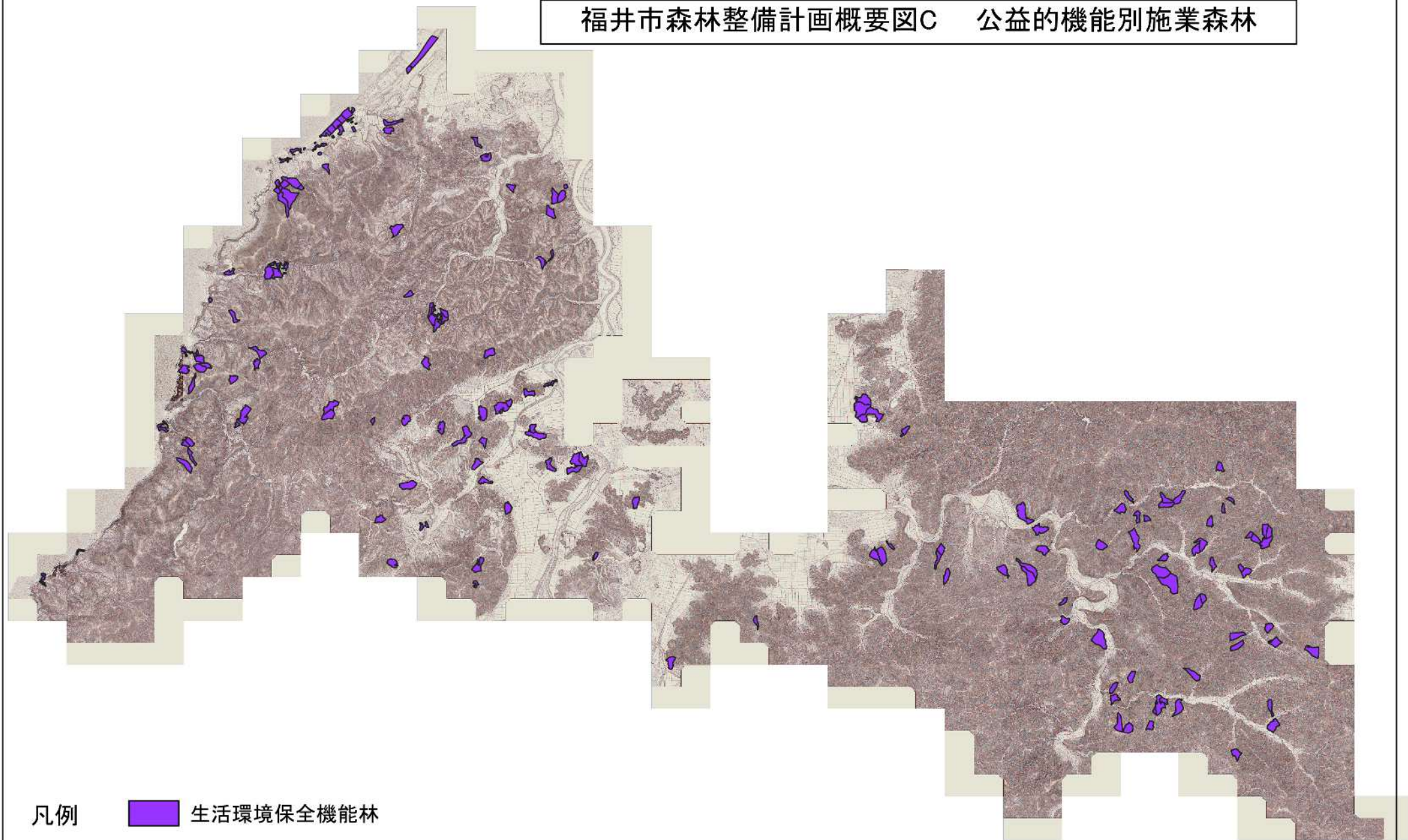
凡例



山地災害防止機能林



福井市森林整備計画概要図C 公益の機能別施業森林



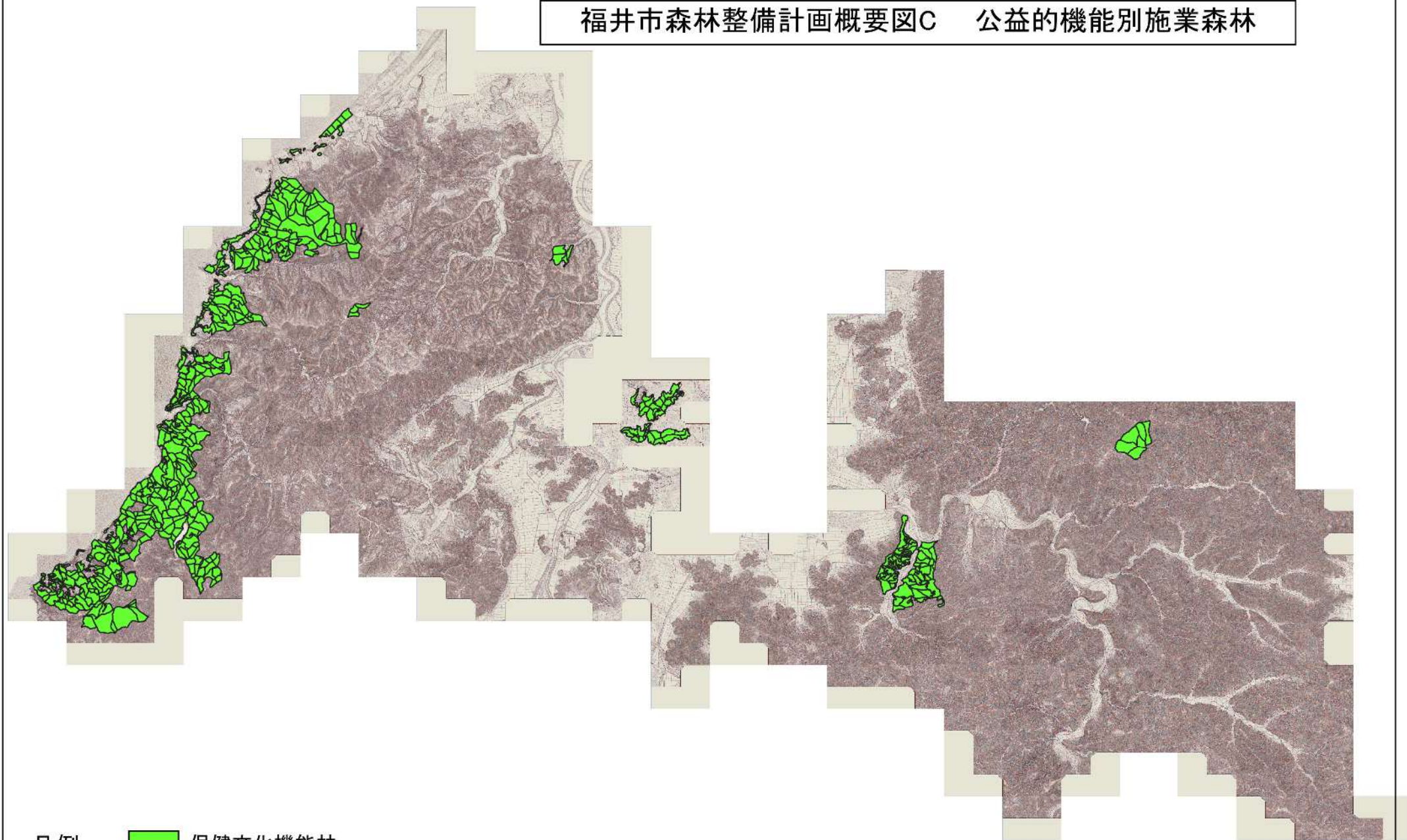
凡例



生活環境保全機能林



福井市森林整備計画概要図C 公益の機能別施業森林



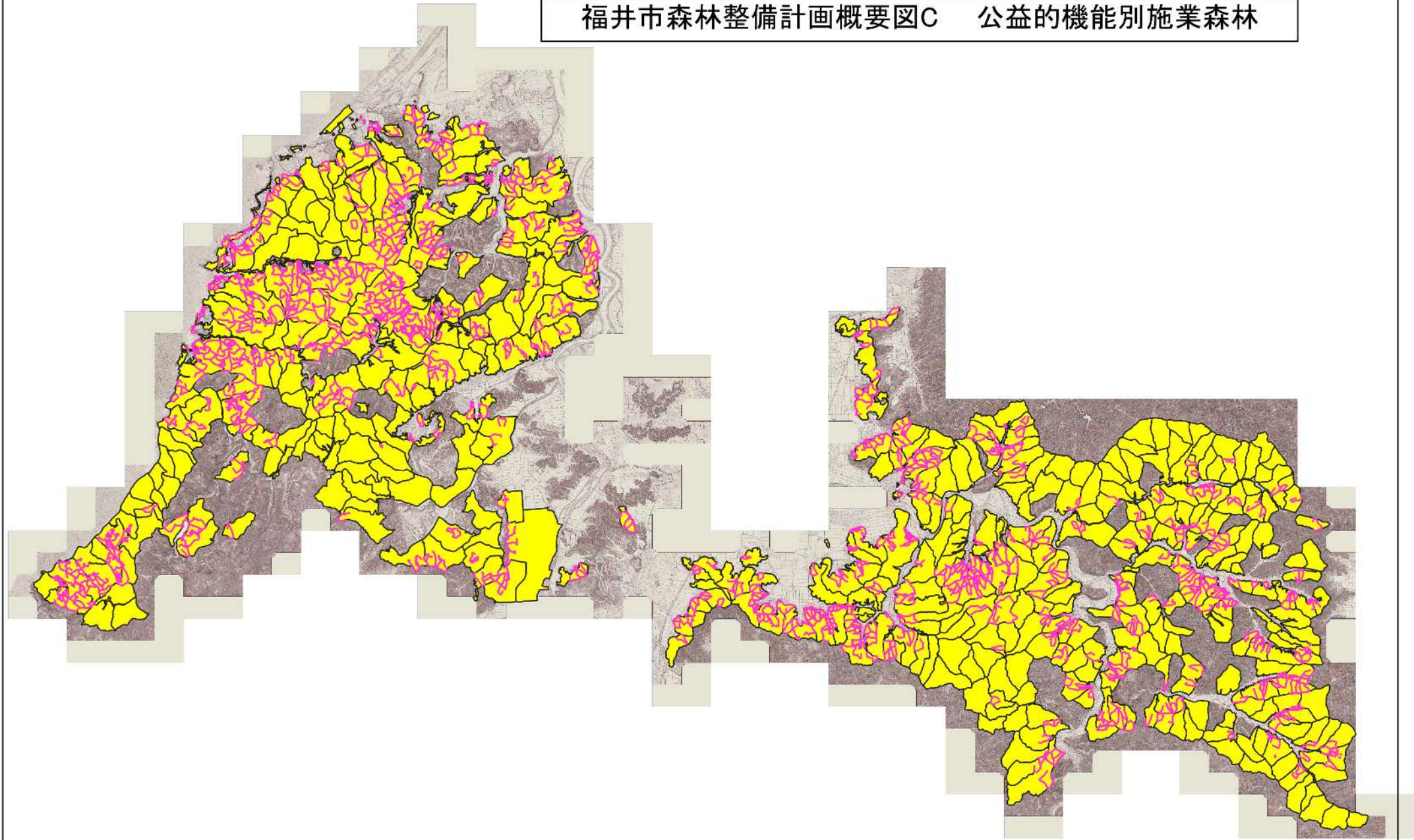
凡例



保健文化機能林



福井市森林整備計画概要図C 公益的機能別施業森林



凡例

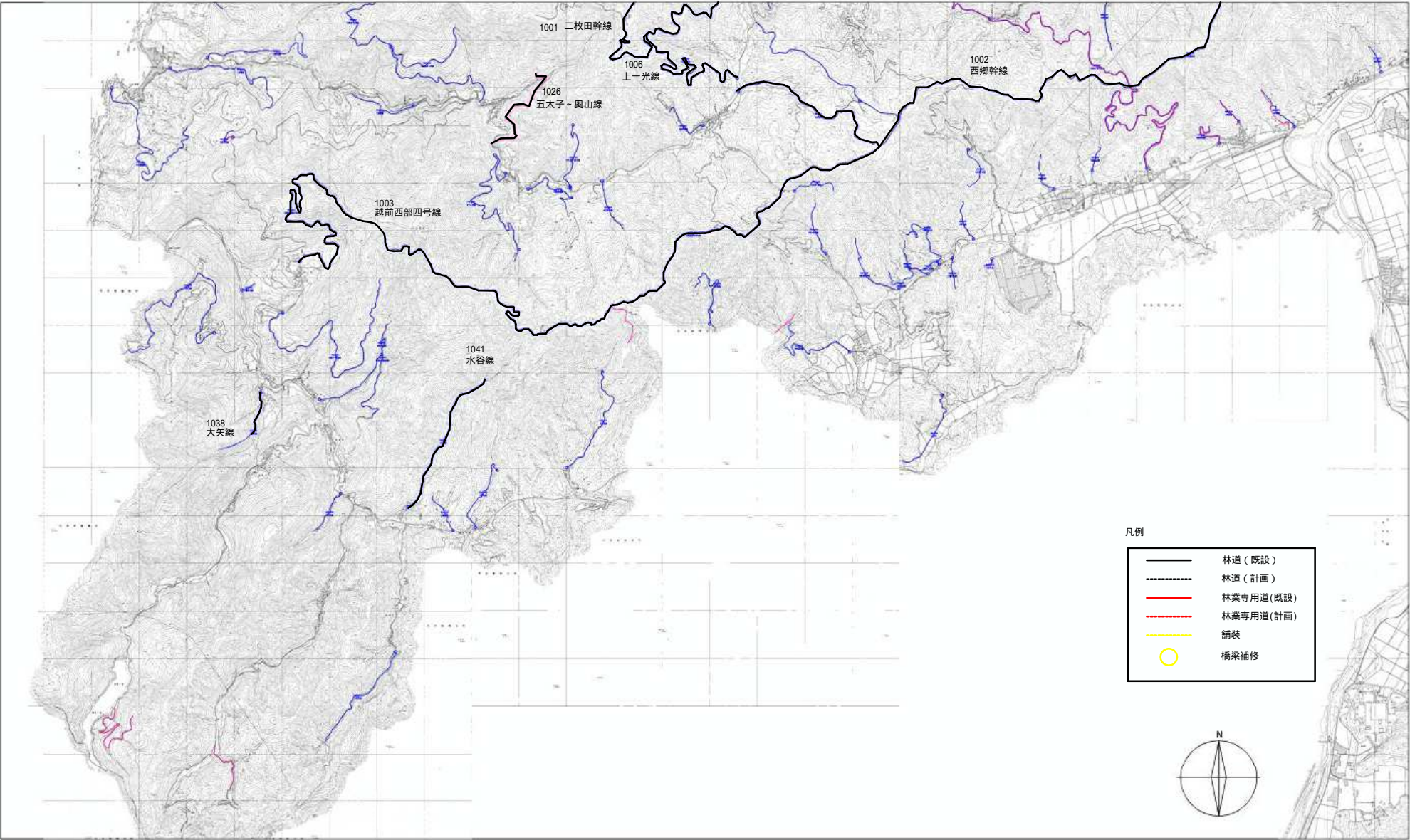


木材生産機能林

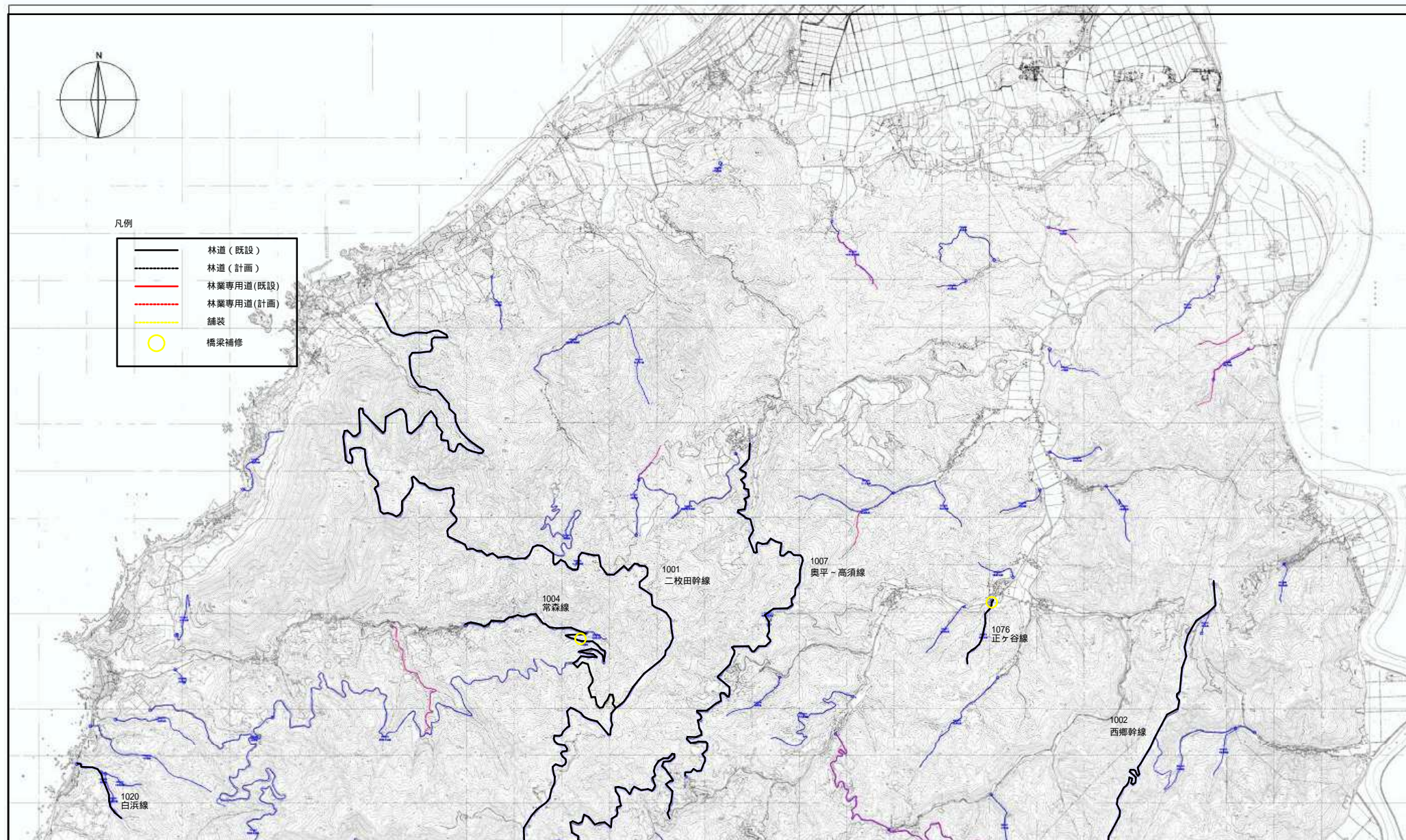


特に効率的な施業が可能な森林

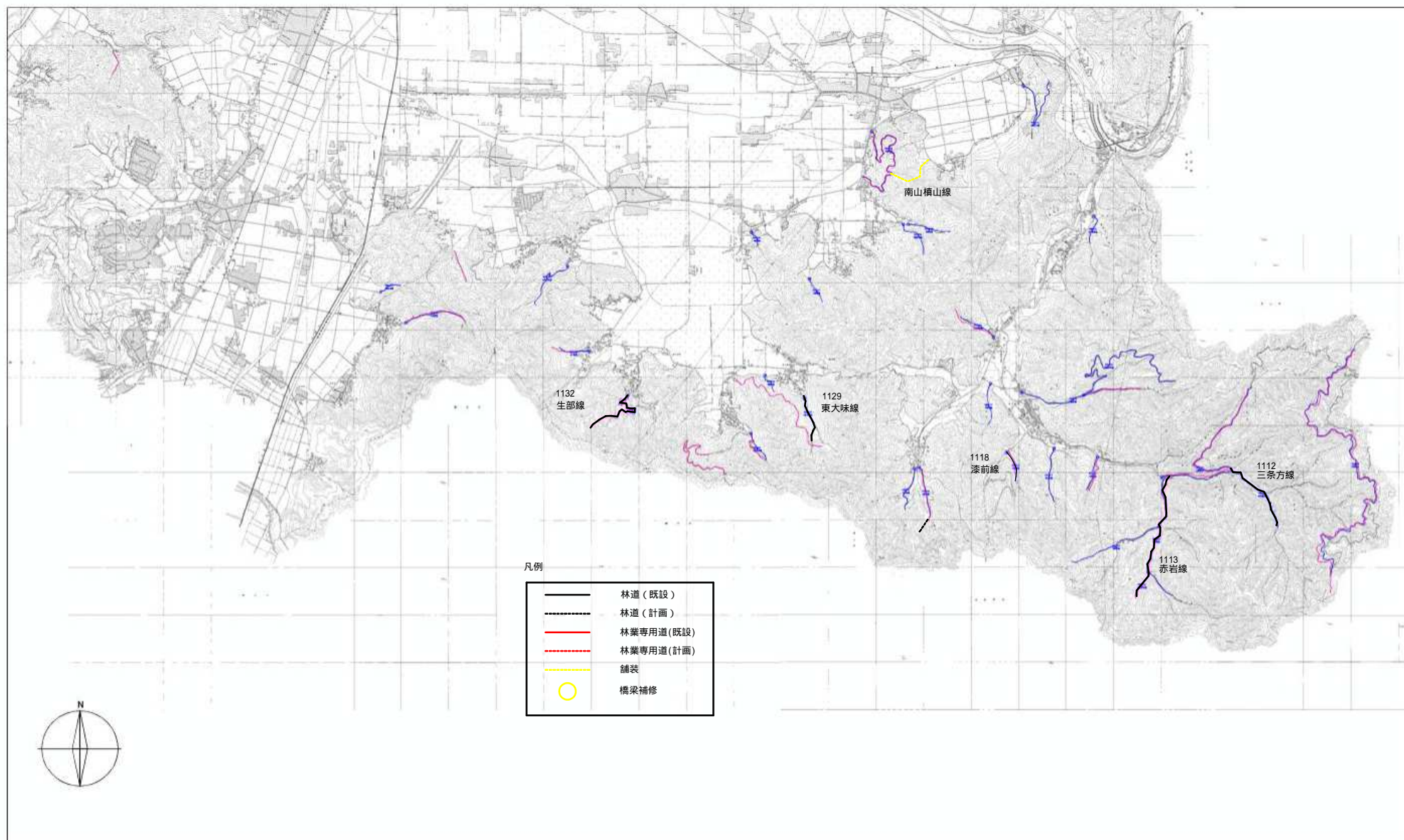




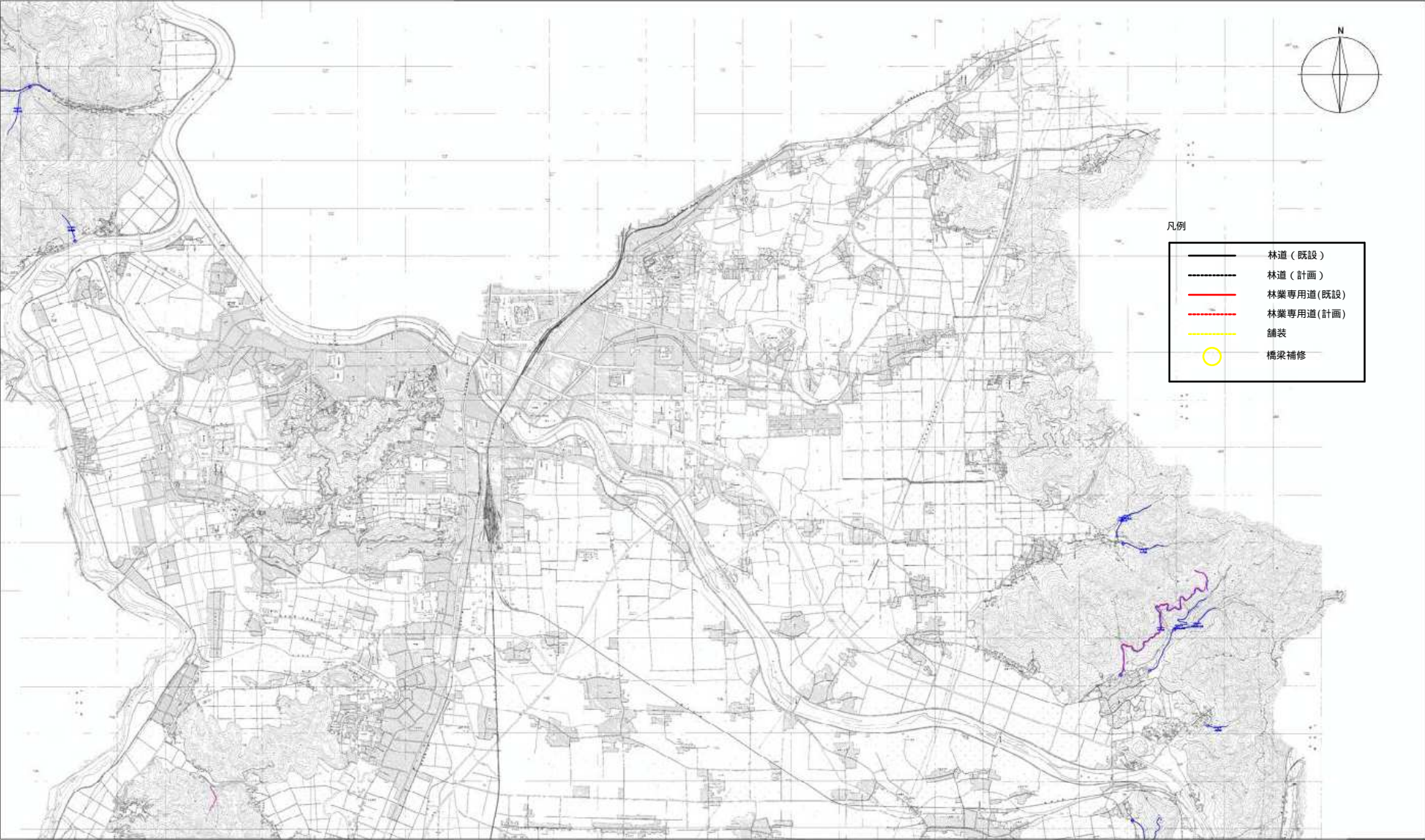








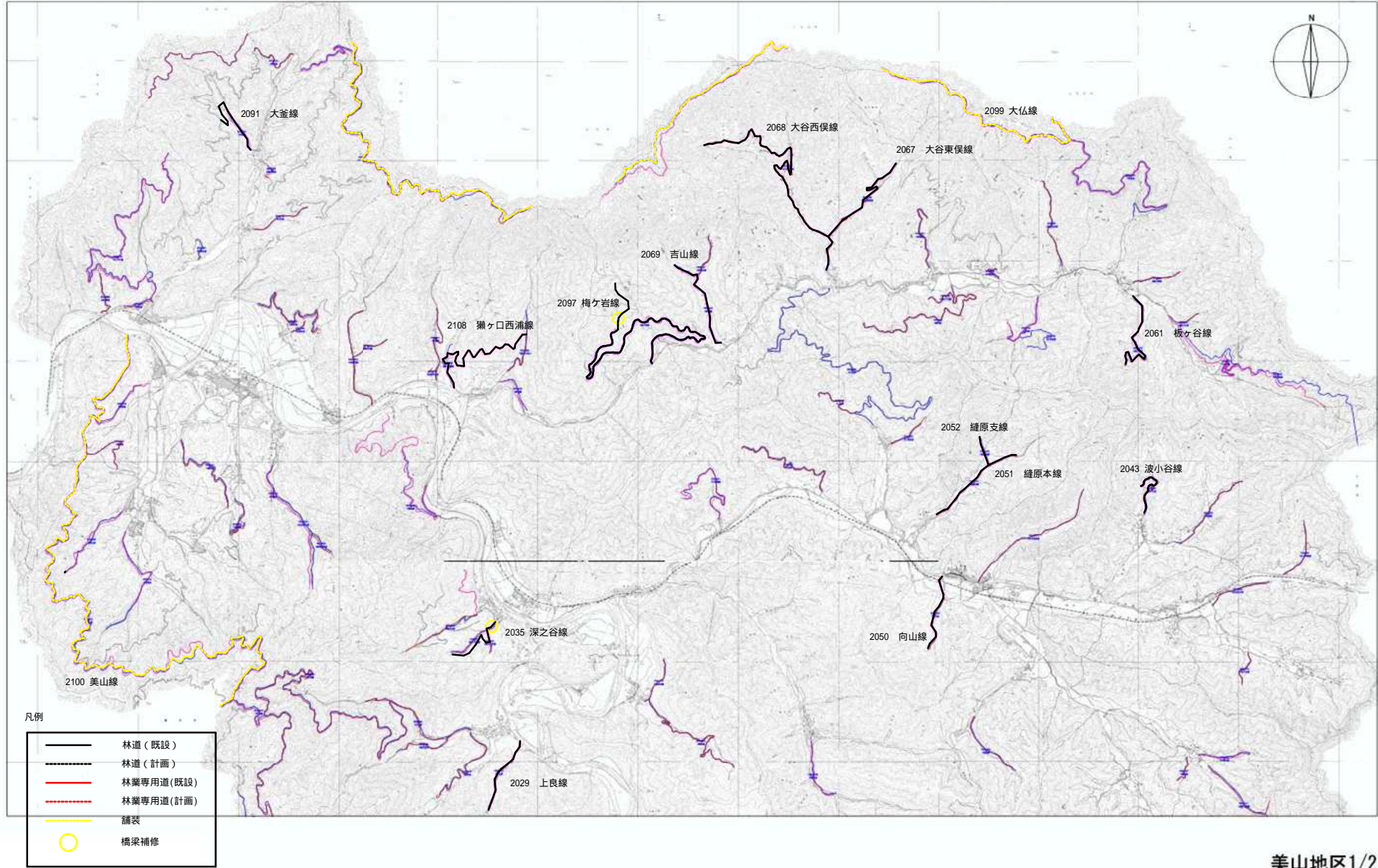




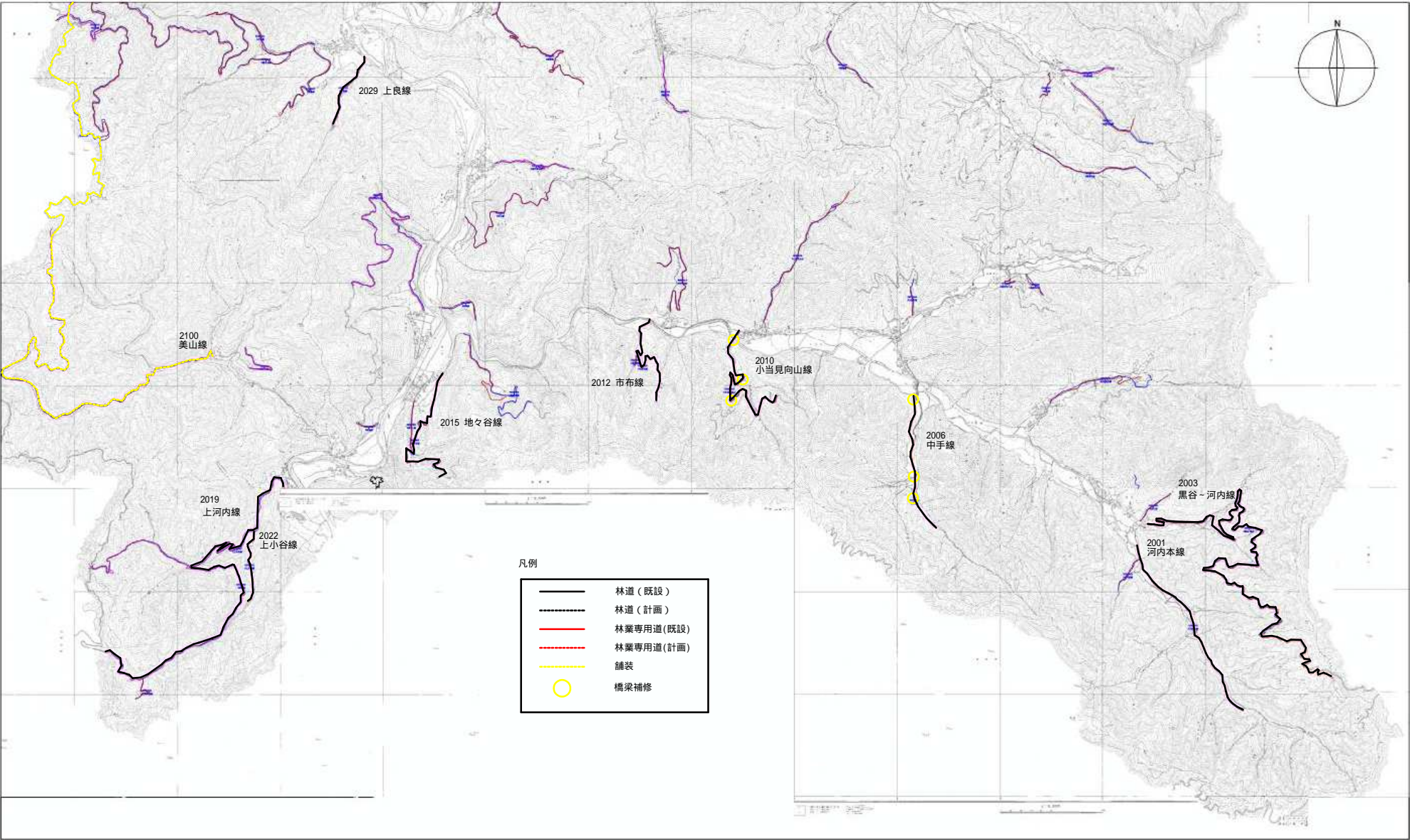


概要図D 基幹路網の整備計画

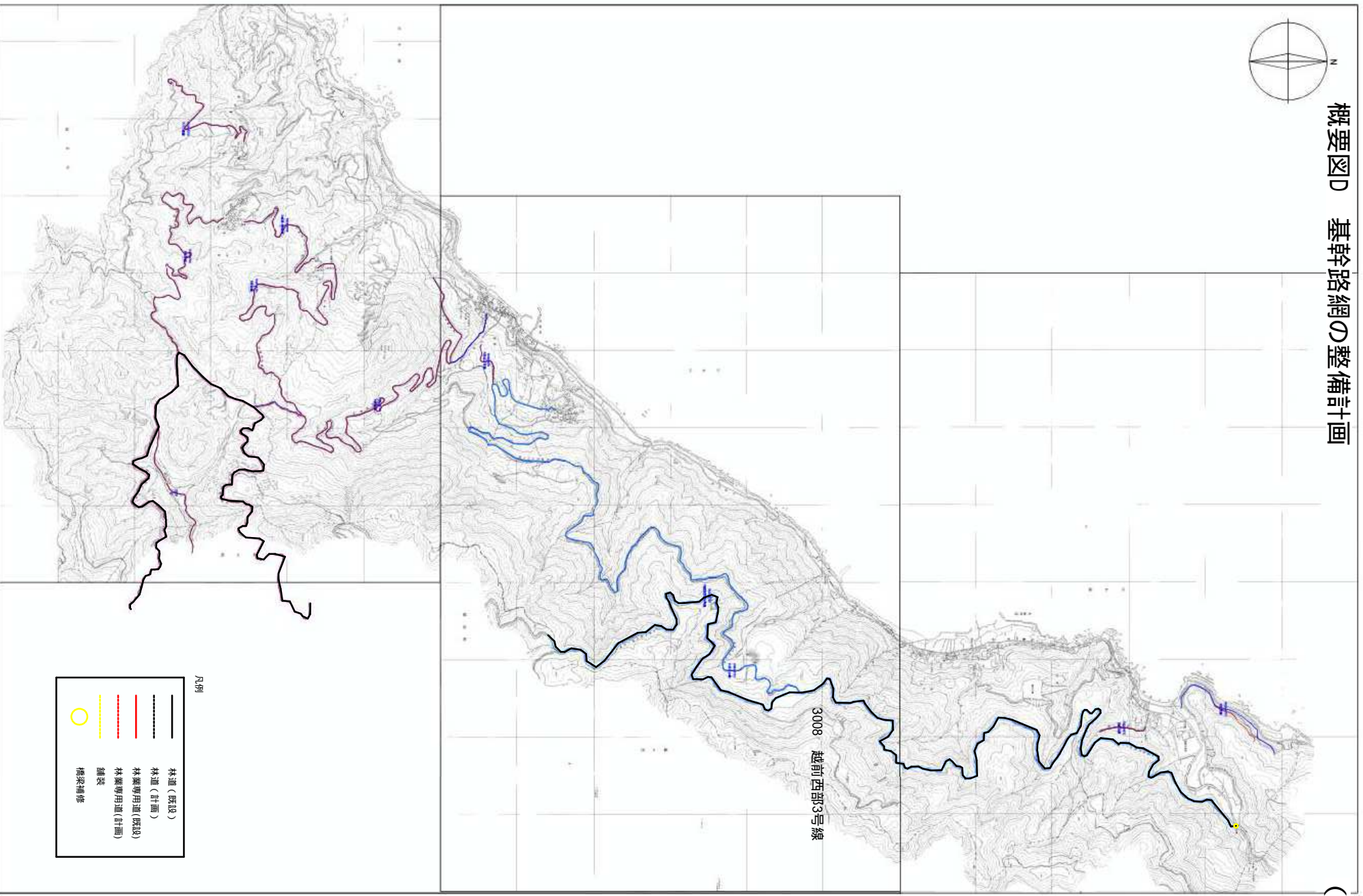
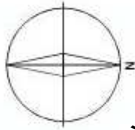
( 5/8 )







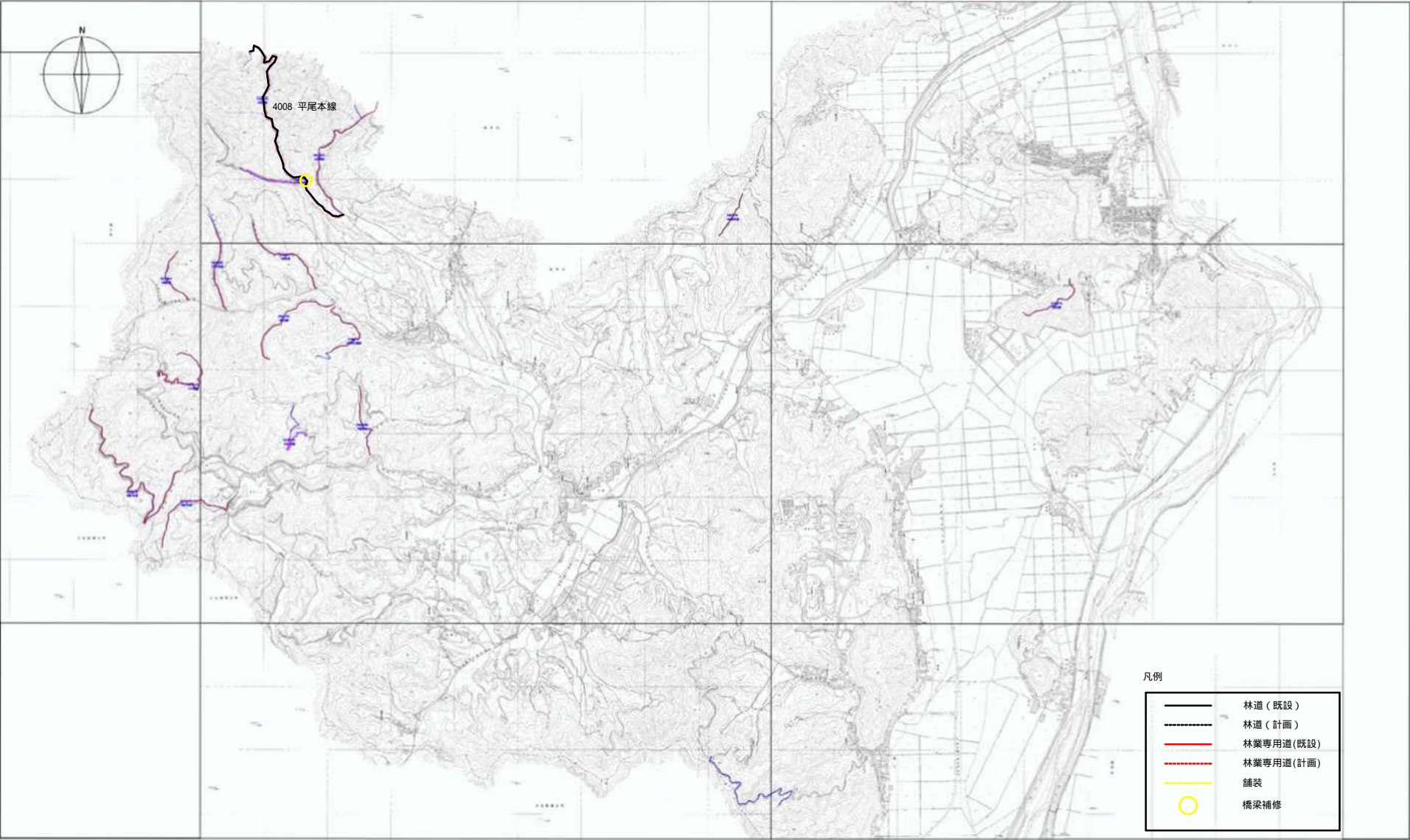




凡例

|  |            |
|--|------------|
|  | 林道（既設）     |
|  | 林道（計画）     |
|  | 林業専用道（既設）  |
|  | 林業専用道（計画）  |
|  | 舗装<br>橋梁補修 |





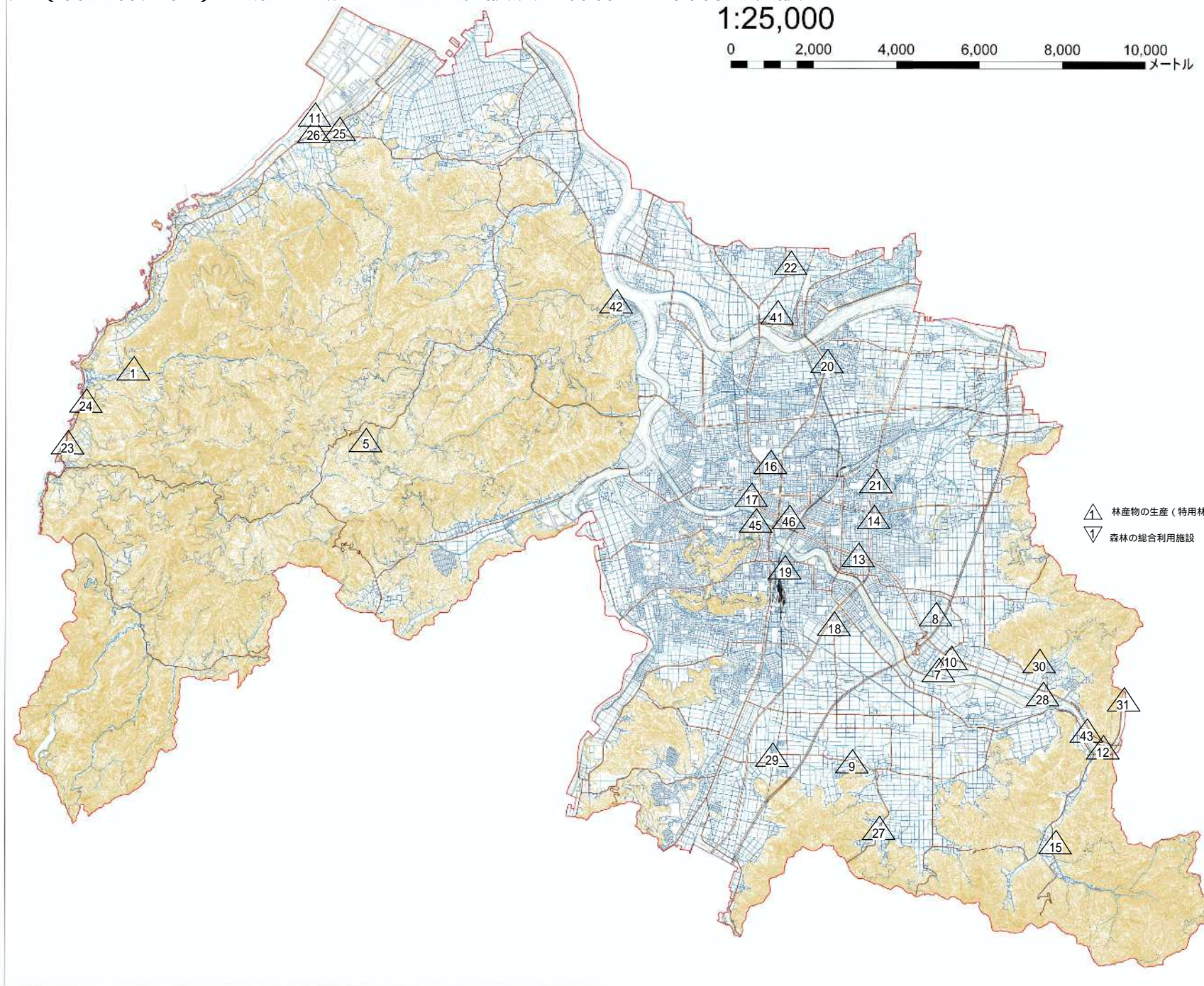


# 林産物の生産（特用林産物）・流通・加工・販売施設及び森林の総合利用施設

概要図E

1:25,000

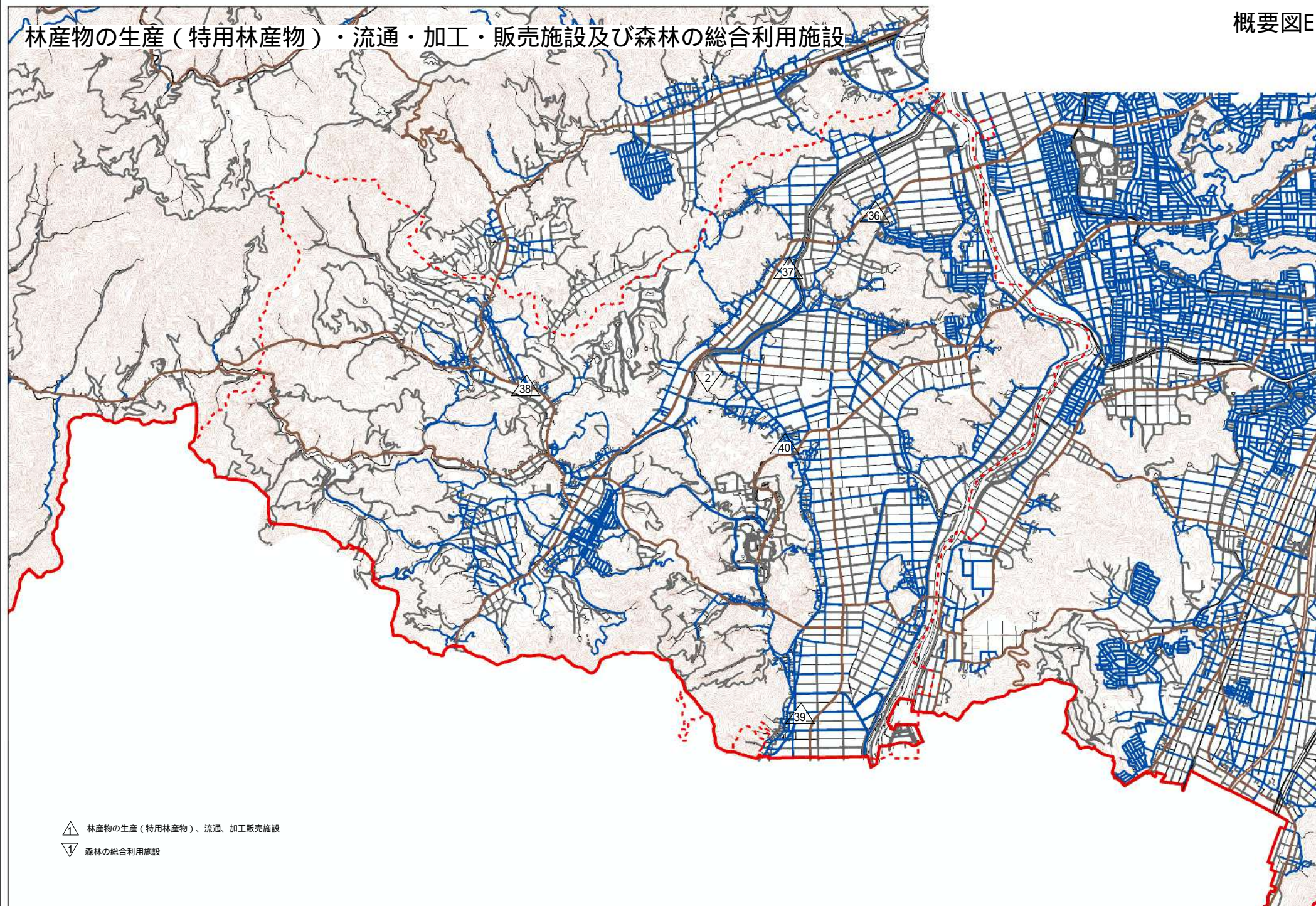
0 2,000 4,000 6,000 8,000 10,000  
メートル



- △ 林産物の生産（特用林産物）、流通、加工販売施設
- ▽ 森林の総合利用施設



林産物の生産（特用林産物）・流通・加工・販売施設及び森林の総合利用施設

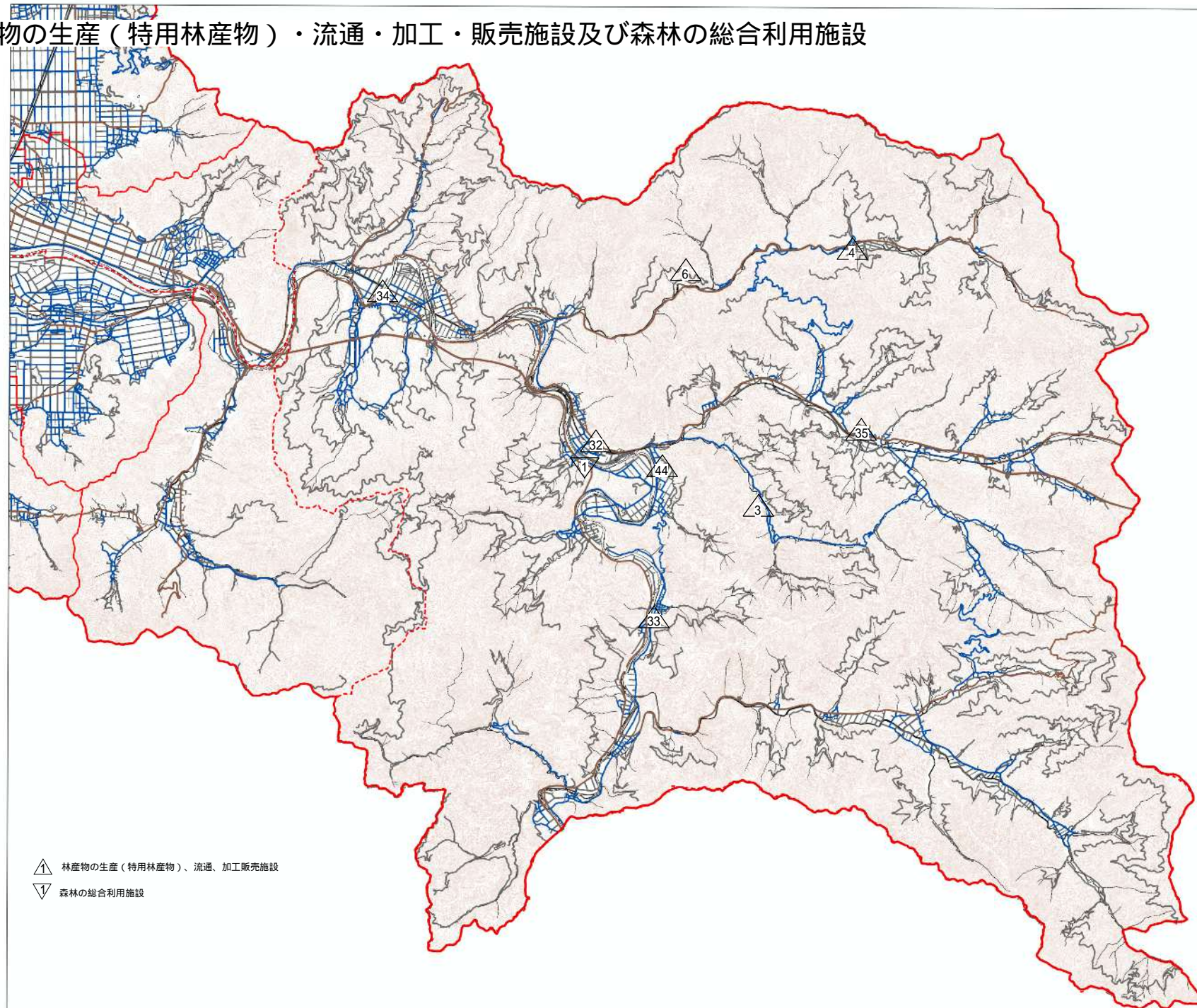


- △ 林産物の生産（特用林産物）、流通、加工販売施設
- ▽ 森林の総合利用施設



# 林産物の生産（特用林産物）・流通・加工・販売施設及び森林の総合利用施設

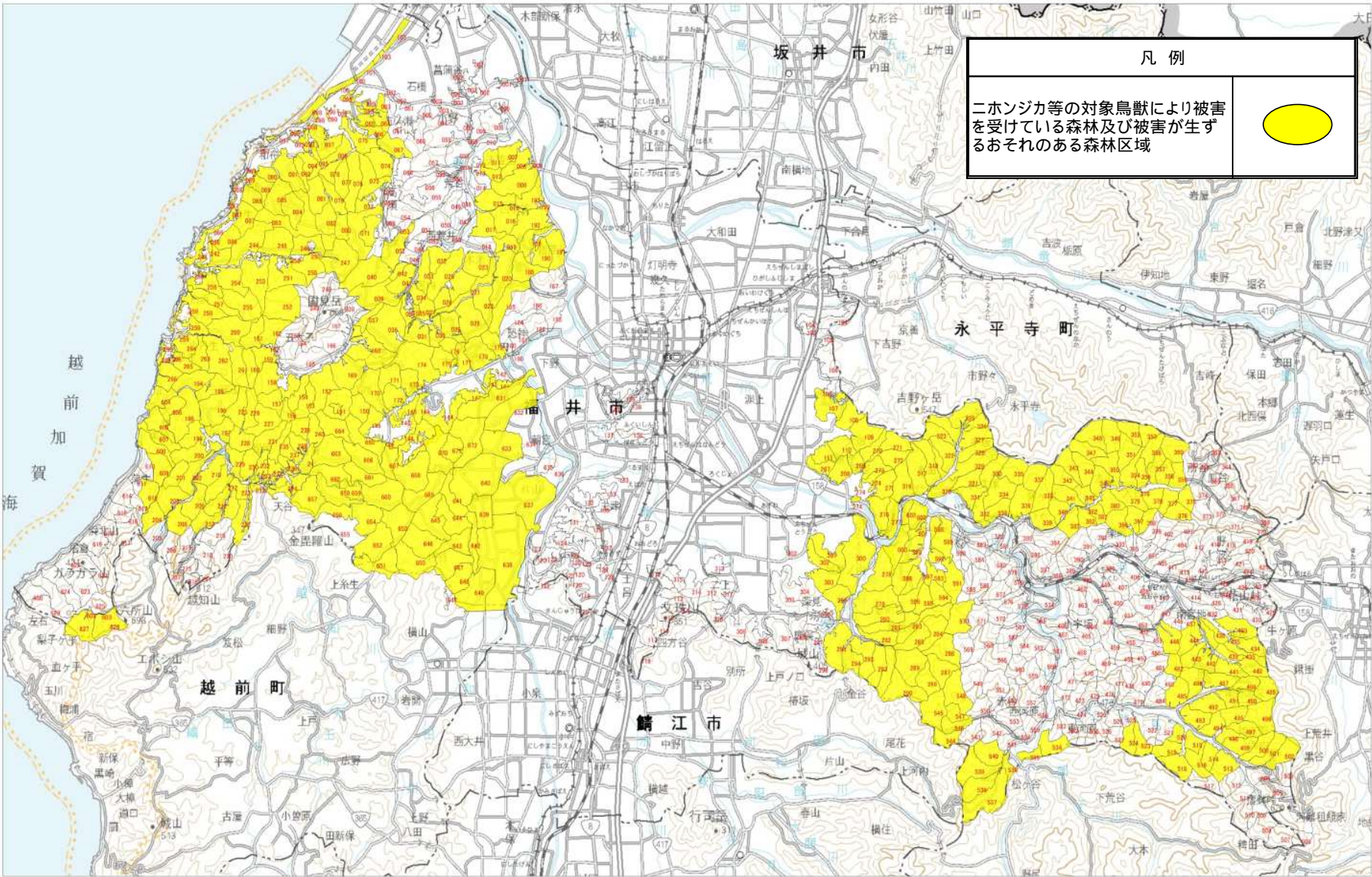
概要図E






概要図F

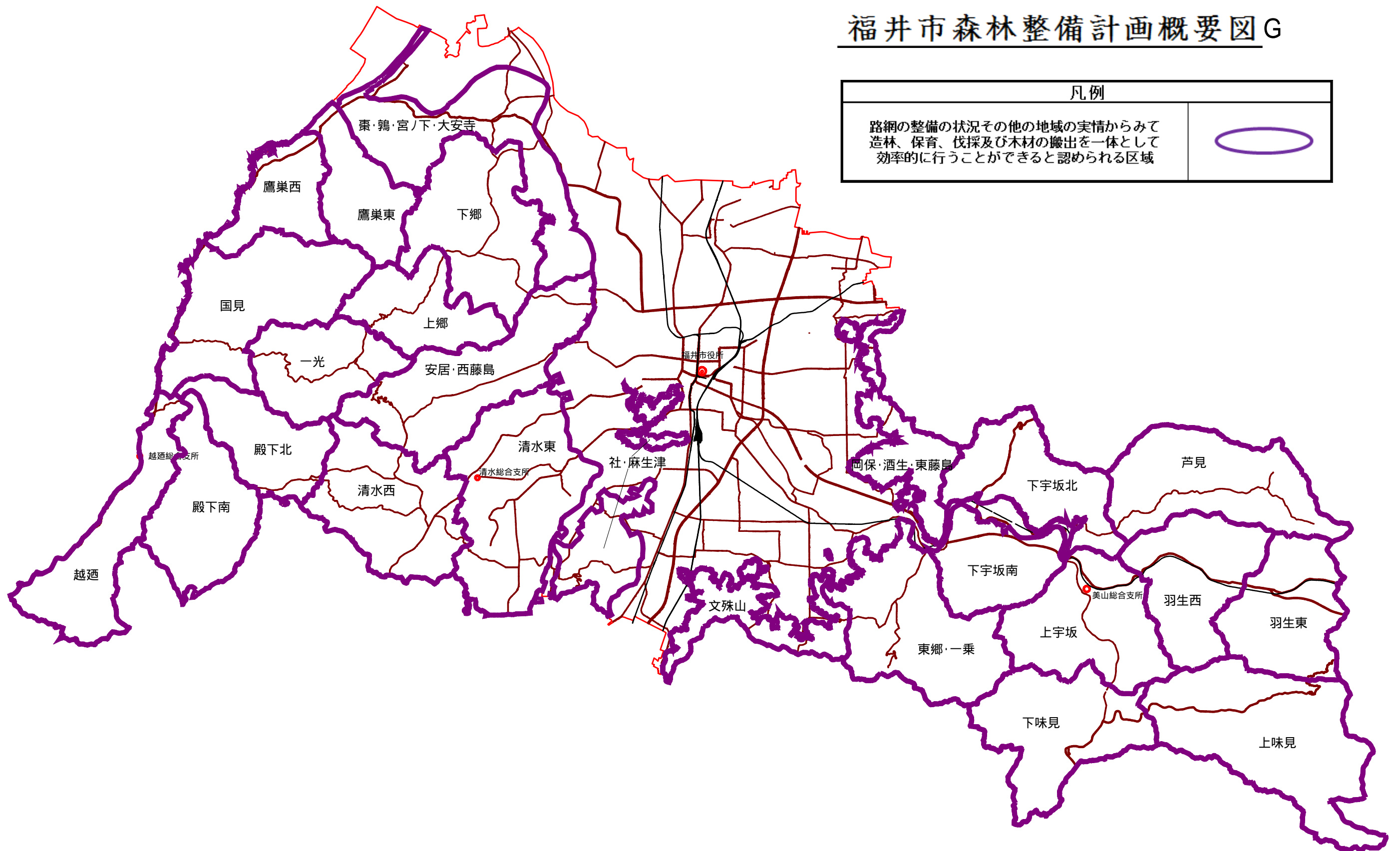
## 福井市森林整備計画図





# 福井市森林整備計画概要図 G

| 凡例   |   |
|--|---|
| 路網の整備の状況その他の地域の実情からみて<br>造林、保育、伐採及び木材の搬出を一体として<br>効率的に行うことができると認められる区域 |  |





福井市森林整備計画概要図H

