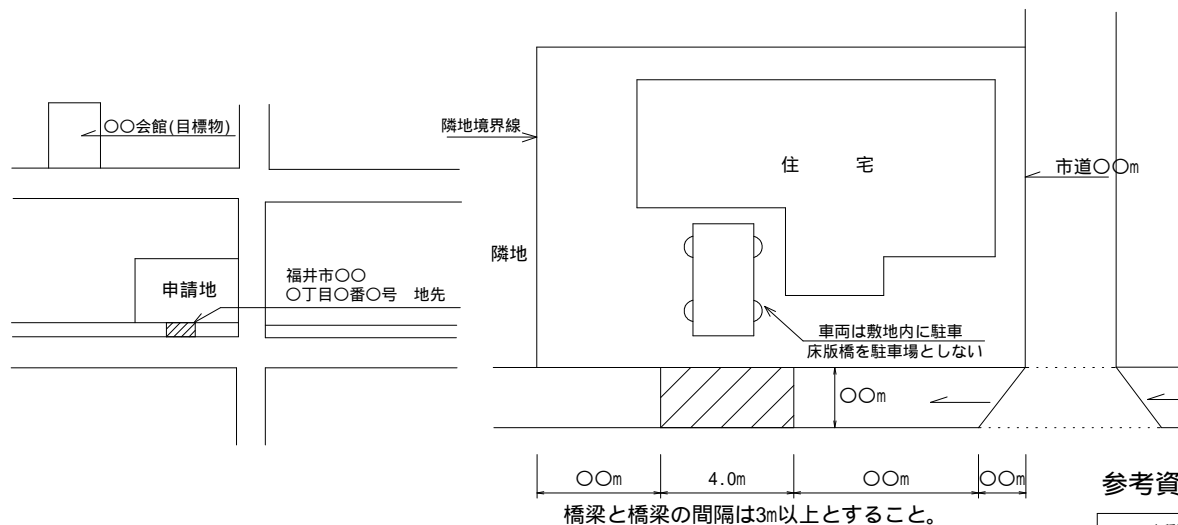


参考図面



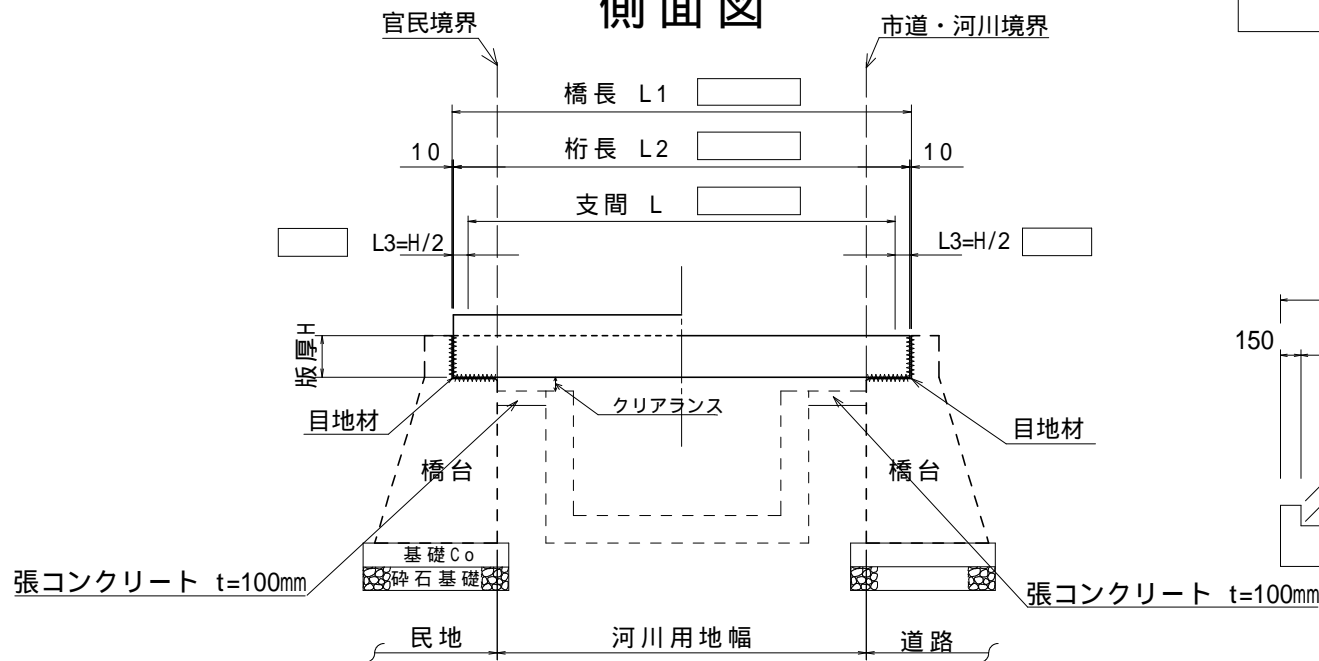
車種区分	荷重	幅員(m)	支間(m)				
			1	1.5	2	2.5	3
車道橋	T9	3.0	○		○		○
		4.0	○		○		○
	T25	4.0	○		○		○
		5.0	○		○		○
		6.0	○		○		○
		7.0	○		○		○
橋人道	W=1000kg	1.4	○		○		○
		2.0	○		○		○

(○は数値データ有り)

参考資料

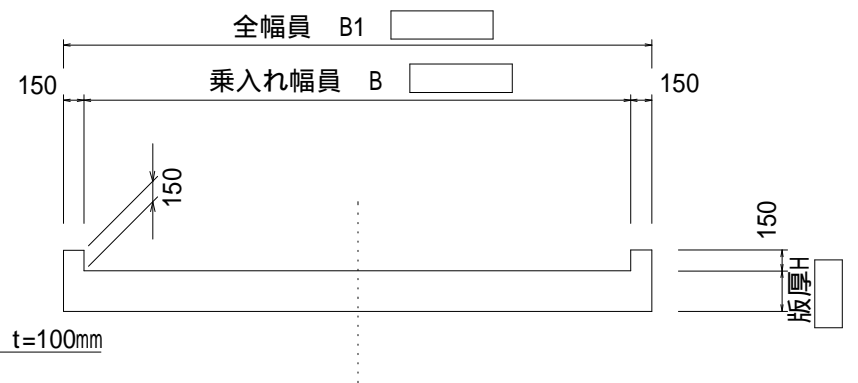
車種区分	自動車の種類	乗入れ幅員(m)	活荷重
	軽・小型自動車、小型貨物自動車 普通乗用自動車等	3 - 4	T-9
	普通貨物自動車 バス、トレーラー、特殊大型車	4 - 8	T-25
	人、自転車、車いす 二輪自動車(側車付きは含まず)等	1.4 - 2	W=1000kg

側面図



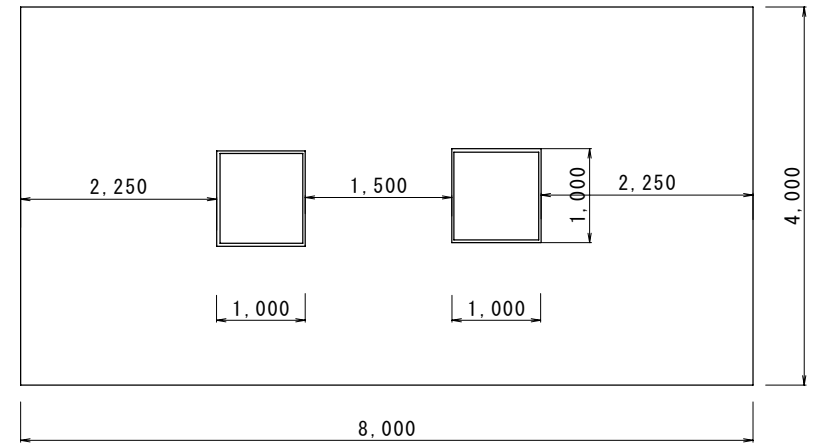
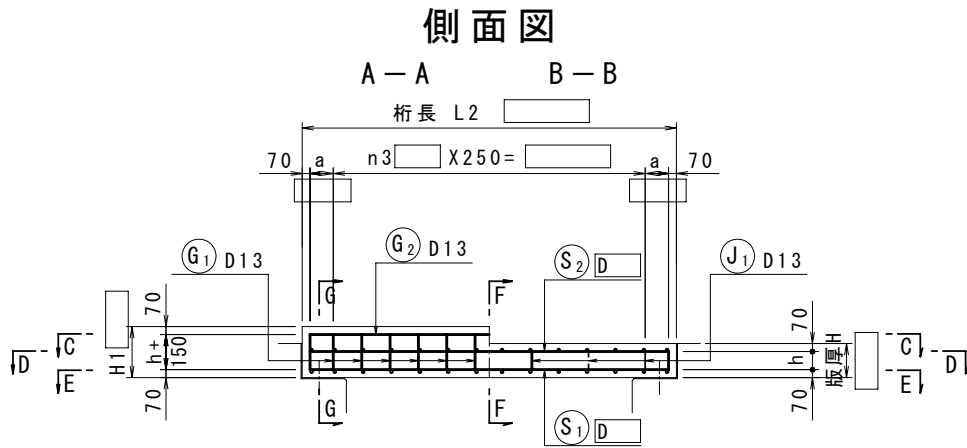
床版橋設置後の水深は、現況水路水深の8割以上確保すること。

断面図



コンクリート床版橋 数量表及び、重力式コンクリート橋台 数量表に示す寸法に適合しない場合は、構造計算を行い安全性を証明すること。

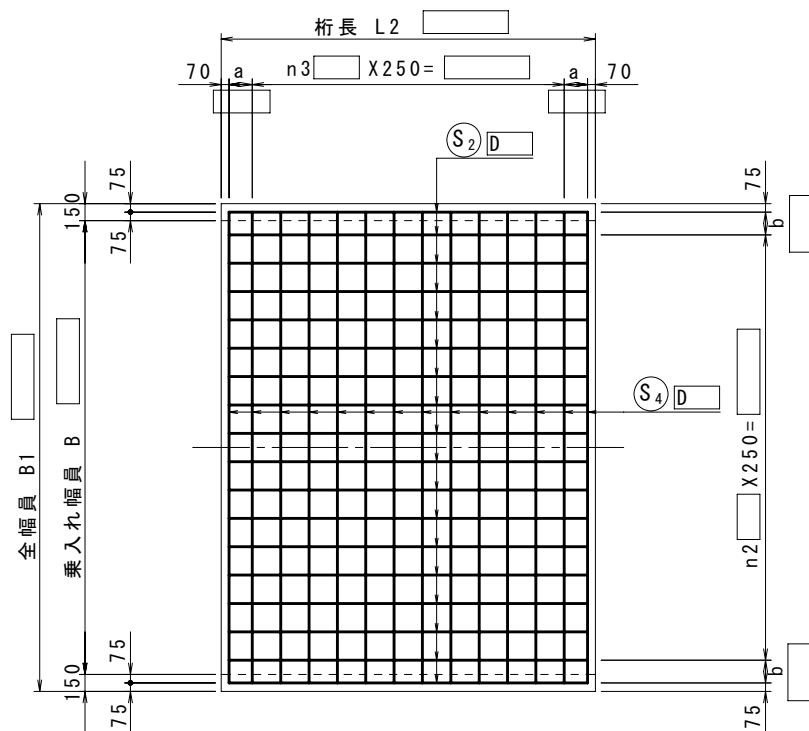
8 m 橋梁のグレーチング設置基準



※橋梁幅員 6m 以上の架橋を設置するときは、床版の中央部にグレーチングを 1 箇所設置すること。

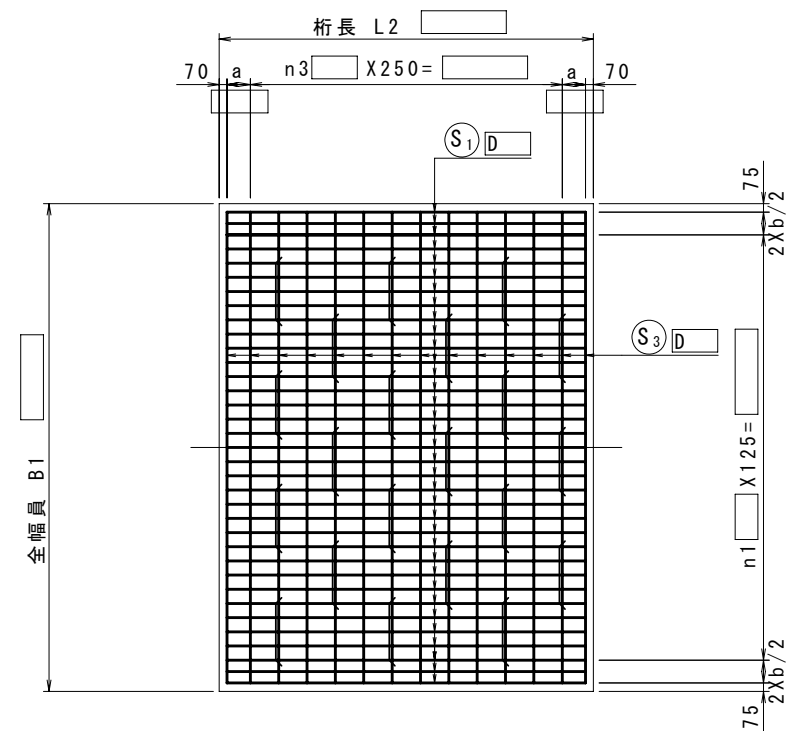
平面図 (上部筋)

D-D



平面図 (下部筋)

E-E



コンクリート床版橋 数量表

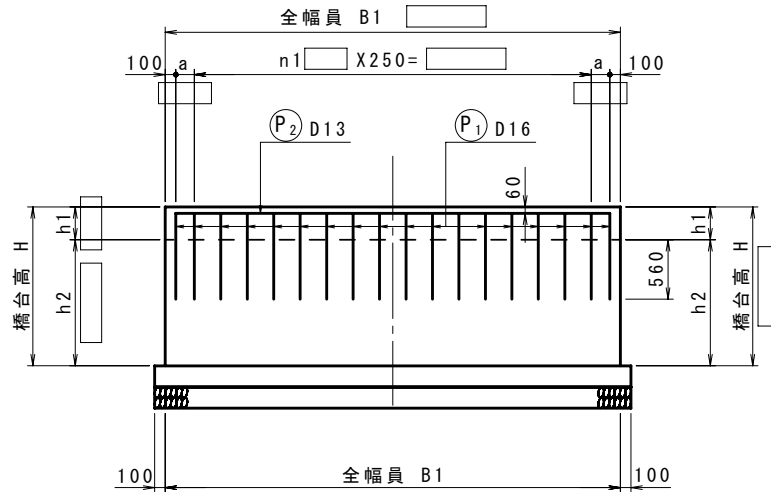
	活荷重	支間	乗入れ幅	桁長L2	全幅員B1	乗り入れ幅員B	版厚H	H1	h	a	b	n1	n2	n3	橋座幅
		mm	mm	mm	mm	mm	mm	mm	mm	mm	mm	mm			
I	T9	1000	3000	1250	3300	3000	250	400	110	180	200	22	11	3	350
		1000	4000	1250	4300	4000	250	400	110	180	200	30	15	3	350
		2000	3000	2250	3300	3000	250	400	110	180	200	22	11	7	350
		2000	4000	2250	4300	4000	250	400	110	180	200	30	15	7	350
		3000	3000	3250	3300	3000	250	400	110	180	200	22	11	11	350
		3000	4000	3250	4300	4000	250	400	110	180	200	30	15	11	350
II	T25	1000	4000	1350	4300	4000	350	500	210	230	200	30	15	3	400
		1000	5000	1350	5300	5000	350	500	210	230	200	38	19	3	400
		1000	6000	1350	6300	6000	350	500	210	230	200	46	23	3	400
		1000	7000	1350	7300	7000	350	500	210	230	200	54	27	3	400
		1000	8000	1350	8300	8000	350	500	210	230	200	62	31	3	400
		2000	4000	2350	4300	4000	350	500	210	230	200	30	15	7	400
		2000	5000	2350	5300	5000	350	500	210	230	200	38	19	7	400
		2000	6000	2350	6300	6000	350	500	210	230	200	46	23	7	400
		2000	7000	2350	7300	7000	350	500	210	230	200	54	27	7	400
		2000	8000	2350	8300	8000	350	500	210	230	200	62	31	7	400
		3000	4000	3350	4300	4000	350	500	210	230	200	30	15	11	400
		3000	5000	3350	5300	5000	350	500	210	230	200	38	19	11	400
		3000	6000	3350	6300	6000	350	500	210	230	200	46	23	11	400
		3000	7000	3400	7300	7000	400	550	260	130	200	54	27	12	450
3000	8000	3400	8300	8000	400	550	260	130	200	62	31	12	450		
III	W=1000kg	1000	1400	1150	1700	1400	150	300	90	140	75	11	3	—	300
		1000	2000	1150	2300	2000	150	300	90	140	75	16	3	—	300
		2000	1400	2150	1700	1400	150	300	90	140	75	11	7	—	300
		2000	2000	2150	2300	2000	150	300	90	140	75	16	7	—	300
		3000	1400	3200	1700	1400	200	350	140	140	75	11	11	—	300
		3000	2000	3200	2300	2000	200	350	140	140	75	16	11	—	300

コンクリート床版橋 配筋表

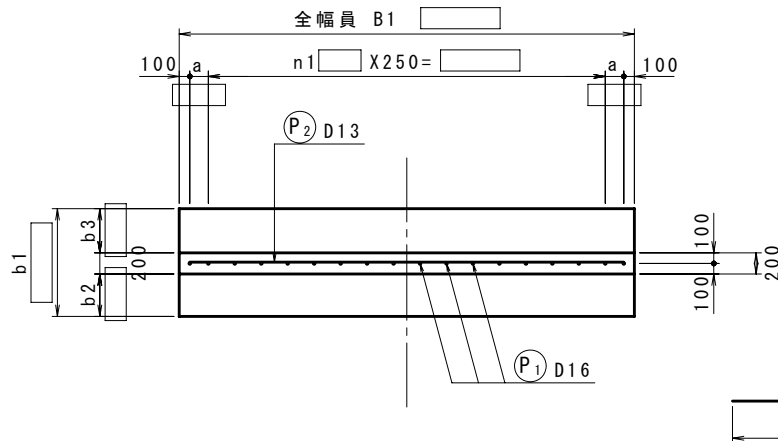
乗入れ区分	断面番号	荷重	支間	乗入れ幅	S1		S2		S3		S4		G1		G2		J1			
					径	本数	径	本数	径	本数	径	本数	径	本数	径	本数	径	本数	径	本数
車道橋	I	RCS T9 - 1000 - 3000	T9	1000	3000	D16	27	D16	14	D16	6	D16	6	D13	8	D13	2	D13	5	
		RCS T9 - 1000 - 4000	T9	1000	4000	D16	35	D16	18	D19	6	D16	6	D13	8	D13	2	D13	7	
		RCS T9 - 2000 - 3000	T9	2000	3000	D16	27	D16	14	D16	10	D16	10	D13	16	D13	2	D13	10	
		RCS T9 - 2000 - 4000	T9	2000	4000	D16	35	D16	18	D19	10	D16	10	D13	16	D13	2	D13	14	
		RCS T9 - 3000 - 3000	T9	3000	3000	D19	27	D16	14	D16	14	D16	14	D13	24	D13	2	D13	15	
		RCS T9 - 3000 - 4000	T9	3000	4000	D19	35	D16	18	D19	14	D16	14	D13	24	D13	2	D13	21	
	II	RCS T25 - 1000 - 4000	T25	1000	4000	D22	35	D19	18	D25	6	D19	6	D13	8	D13	2	D13	7	
		RCS T25 - 1000 - 5000	T25	1000	5000	D22	43	D19	22	D25	6	D19	6	D13	8	D13	2	D13	9	
		RCS T25 - 1000 - 6000	T25	1000	6000	D22	51	D19	26	D25	6	D19	6	D13	8	D13	2	D13	11	
		RCS T25 - 1000 - 7000	T25	1000	7000	D25	59	D22	30	D25	6	D22	6	D13	8	D13	2	D13	13	
		RCS T25 - 1000 - 8000	T25	1000	8000	D25	67	D22	34	D25	6	D22	6	D13	8	D13	2	D13	15	
		RCS T25 - 2000 - 4000	T25	2000	4000	D22	35	D19	18	D25	10	D19	10	D13	16	D13	2	D13	14	
		RCS T25 - 2000 - 5000	T25	2000	5000	D22	43	D19	22	D25	10	D19	10	D13	16	D13	2	D13	18	
		RCS T25 - 2000 - 6000	T25	2000	6000	D22	51	D19	26	D25	10	D19	10	D13	16	D13	2	D13	22	
		RCS T25 - 2000 - 7000	T25	2000	7000	D25	59	D22	30	D25	10	D22	10	D13	16	D13	2	D13	26	
		RCS T25 - 2000 - 8000	T25	2000	8000	D25	67	D22	34	D25	10	D22	10	D13	16	D13	2	D13	30	
		RCS T25 - 3000 - 4000	T25	3000	4000	D25	35	D22	18	D25	14	D22	14	D13	24	D13	2	D13	21	
		RCS T25 - 3000 - 5000	T25	3000	5000	D25	43	D22	22	D25	14	D22	14	D13	24	D13	2	D13	27	
		RCS T25 - 3000 - 6000	T25	3000	6000	D25	51	D22	26	D25	14	D22	14	D13	24	D13	2	D13	33	
		RCS T25 - 3000 - 7000	T25	3000	7000	D25	59	D22	30	D22	15	D22	15	D13	26	D13	2	D13	43	
RCS T25 - 3000 - 8000	T25	3000	8000	D25	67	D22	34	D22	15	D22	15	D13	26	D13	2	D13	53			
人道橋	III	RCS P - 1000 - 1400	W=1000kg	1000	1400	D13	14	D13	6	-	-	-	-	D13	8	D13	2	-	-	
		RCS P - 1000 - 2000	W=1000kg	1000	2000	D13	19	D13	6	-	-	-	-	D13	8	D13	2	-	-	
		RCS P - 2000 - 1400	W=1000kg	2000	1400	D13	14	D13	10	-	-	-	-	D13	16	D13	2	-	-	
		RCS P - 2000 - 2000	W=1000kg	2000	2000	D13	19	D13	10	-	-	-	-	D13	16	D13	2	-	-	
		RCS P - 3000 - 1400	W=1000kg	3000	1400	D13	14	D13	14	-	-	-	-	D13	24	D13	2	-	-	
		RCS P - 3000 - 2000	W=1000kg	3000	2000	D13	19	D13	14	-	-	-	-	D13	24	D13	2	-	-	

重力式コンクリート橋台 参考図面

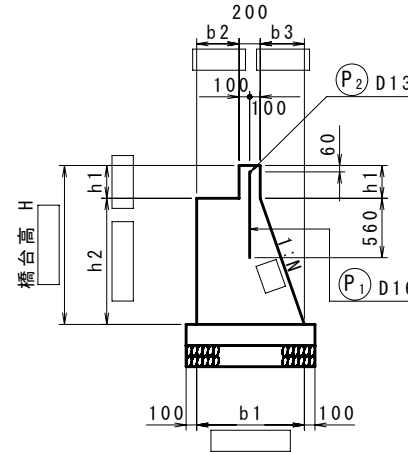
正面図



平面図



断面図



設計条件

項目	設計値
裏込め土の種類	砂質土 (φ30°)
載荷重 (自動車荷重)	10kN/m ²
許容地盤支持力度	100kN/m ²
コンクリート設計基準強度	18N/mm ²
鉄筋 (異径鋼棒)	SD295A

鉄筋表

記号	径	長さ (mm)	本数	単位質量 (kg/m)	1本当り質量 (kg)	質量 (kg)	摘要
P1	D16			1.56			—
P2	D13			0.995			
合計						kg	

材料表

種別	単位	数量	摘要
コンクリート	m ³		18-8-40BB
型わく	m ²		
基礎碎石	m ²		RC-40

重力式コンクリート橋台

鉄筋数量表（その1）

タイプ	B1	h1	a	n1
	(mm)	(mm)	(mm)	
A	1700	160	0	6

記号	径	長さ (mm)	本数	単位質量 (kg/m)	1本当り質量 (kg)	質量 (kg)	摘要
P1	D16	660	7	1.56	1.030	7.2	
P2	D13	1500	1	0.995	1.493	1.5	—
						D16	7.2 kg
						D13	1.5 kg
						合計	8.7 kg

タイプ	B1	h1	a	n1
	(mm)	(mm)	(mm)	
B	3300	260	175	11

記号	径	長さ (mm)	本数	単位質量 (kg/m)	1本当り質量 (kg)	質量 (kg)	摘要
P1	D16	760	14	1.56	1.186	16.6	
P2	D13	3100	1	0.995	3.085	3.1	—
						D16	16.6 kg
						D13	3.1 kg
						合計	19.7 kg

タイプ	B1	h1	a	n1
	(mm)	(mm)	(mm)	
D	4300	360	175	15

記号	径	長さ (mm)	本数	単位質量 (kg/m)	1本当り質量 (kg)	質量 (kg)	摘要
P1	D16	860	18	1.56	1.342	24.2	
P2	D13	4100	1	0.995	4.080	4.1	—
						D16	24.2 kg
						D13	4.1 kg
						合計	28.3 kg

タイプ	B1	h1	a	n1
	(mm)	(mm)	(mm)	
A	2300	160	175	7

記号	径	長さ (mm)	本数	単位質量 (kg/m)	1本当り質量 (kg)	質量 (kg)	摘要
P1	D16	660	10	1.56	1.030	10.3	
P2	D13	2100	1	0.995	2.090	2.1	—
						D16	10.3 kg
						D13	2.1 kg
						合計	12.4 kg

タイプ	B1	h1	a	n1
	(mm)	(mm)	(mm)	
B	4300	260	175	15

記号	径	長さ (mm)	本数	単位質量 (kg/m)	1本当り質量 (kg)	質量 (kg)	摘要
P1	D16	760	18	1.56	1.186	21.3	
P2	D13	4100	1	0.995	4.080	4.1	—
						D16	21.3 kg
						D13	4.1 kg
						合計	25.4 kg

タイプ	B1	h1	a	n1
	(mm)	(mm)	(mm)	
D	5300	360	175	19

記号	径	長さ (mm)	本数	単位質量 (kg/m)	1本当り質量 (kg)	質量 (kg)	摘要
P1	D16	860	22	1.56	1.342	29.5	
P2	D13	5100	1	0.995	5.075	5.1	—
						D16	29.5 kg
						D13	5.1 kg
						合計	34.6 kg

重力式コンクリート橋台 鉄筋数量表（その2）

タイプ	B1	h1	a	n1
	(mm)	(mm)	(mm)	
D	7300	360	175	27

記号	径	長さ (mm)	本数	単位質量 (kg/m)	1本当り質量 (kg)	質量 (kg)	摘要
P1	D16	860	30	1.56	1.342	40.3	
P2	D13	7100	1	0.995	7.065	7.1	—
						D16	40.3 kg
						D13	7.1 kg
						合計	47.4 kg

タイプ	B1	h1	a	n1
	(mm)	(mm)	(mm)	
E	7300	410	175	27

記号	径	長さ (mm)	本数	単位質量 (kg/m)	1本当り質量 (kg)	質量 (kg)	摘要
P1	D16	910	30	1.56	1.420	42.6	
P2	D13	7100	1	0.995	7.065	7.1	—
						D16	42.6 kg
						D13	7.1 kg
						合計	49.7 kg

タイプ	B1	h1	a	n1
	(mm)	(mm)	(mm)	
D	8300	360	175	31

記号	径	長さ (mm)	本数	単位質量 (kg/m)	1本当り質量 (kg)	質量 (kg)	摘要
P1	D16	860	34	1.56	1.342	45.6	
P2	D13	8100	1	0.995	8.060	8.1	—
						D16	45.6 kg
						D13	8.1 kg
						合計	53.7 kg

タイプ	B1	h1	a	n1
	(mm)	(mm)	(mm)	
E	8300	410	175	31

記号	径	長さ (mm)	本数	単位質量 (kg/m)	1本当り質量 (kg)	質量 (kg)	摘要
P1	D16	910	34	1.56	1.420	48.3	
P2	D13	8100	1	0.995	8.060	8.1	—
						D16	48.3 kg
						D13	8.1 kg
						合計	56.4 kg