

あなたも 介護サポーターとして 活動してみませんか



健康のため、活動に参加して、**ポイントを集めよう!**
無料で損害保険に加入しますので、
もしもの時でも安心です。

～6月1日から介護サポーターポイント制度がスタートします～

介護サポーターポイント制度とは、65歳以上の人の介護予防を目的としたもので、65歳以上の方が、介護保険対象施設で地域参加活動をした場合に、ポイントが付く制度です。

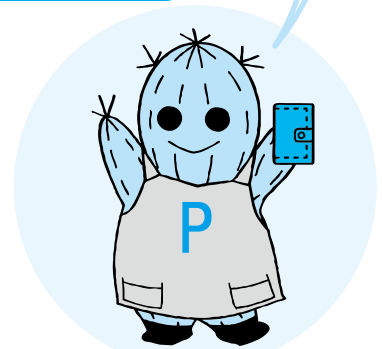
市内に住所がある65歳以上の人へ

5月15日(金)から介護サポーターの登録受付が始まっています。

登録は、管理機関の(社)福井市シルバー人材センター、介護保険課、各総合支所市民福祉課で行っています。(平成24年3月まで)

管理機関の(社)福井市シルバー人材センターでは、サポてん手帳の交付や簡単な研修の実施、活動する介護施設の紹介、ポイントの管理などを行います。

※介護保険課、各総合支所市民福祉課では、登録受付と手帳の交付のみ行います。



介護サポーターポイント制度
マスコットキャラクター「サポてん」

※介護サポーターの「サポ」と、活動を点数化する「てん」を合わせて「サポてん」。サポテンと発音が似ていることから、サポテンを題材にしてデザインしました。

制度の概要

目的	介護保険対象施設で行う地域参加活動を通して元気な高齢者を支援し、高齢者がはつらつと元気に暮らせる笑顔のコミュニティづくりを進めます。
対象	市内に住所がある65歳以上の人 ※あらかじめ登録が必要です。
受入機関	市内の介護保険対象施設で、受入機関として市に登録している施設（特別養護老人ホーム、介護老人保健施設、デイサービス事業所、グループホーム、小規模多機能型居宅介護事業所 など）
活動の例	①お茶出しや食堂内の配膳・下膳などの補助 ②喫茶などの運営補助 ③散歩・外出・館内移動の補助 ④模擬店・会場設営・レクリエーション・芸能披露などの行事の手伝い ⑤話し相手 ⑥洗濯物の整理、シーツの交換 ⑦その他、施設職員と行う軽微で補助的な介助活動（整髪・洗顔補助、更衣介助補助 など）
ポイントの付与と活用	・1時間の活動を1回とし、1回の活動で100ポイントが付きます。（1日に2回まで） ・1,000ポイント単位で年間5,000ポイント（5,000円）まで交付金として換金できます。申請の時期は3月です。

問い合わせ 介護保険課 ☎ 20-5715
(管理機関) (社)福井市シルバー人材センター ☎ 27-0701

水道洗管作業のお知らせ

給水課 ☎ 20-5640

きれいでおいしい水を皆さんの家庭に届けるために、洗管作業を行います。洗管作業は夜間、道路上で消火栓などから多量の水を放出し、水の勢いで水道管をきれいにするものです。通行の際は、十分注意してください。

また、洗管作業中は、作業区域内およびその周辺で水が濁ったり水量が少なくなったりすることがありますが、しばらく流しておけば元に戻ります。

作業時間
22時～翌朝5時

※17時30分～21時の間、広報車による広報を行います。

と き	作 業 区 域
6月15日(月)	上野町、佐野町、串野町、菖蒲谷町、水切町、木下町、小野町、小幡町、砂子坂町、西中野町、大谷町、八幡町、羽坂町、本堂町、更毛町、原目町、堅達町、坂下町、寮町、間山町、重立町
6月16日(火)	免鳥町、浜住町、和布町、藁町、糸崎町、松蔭町、長橋町、御所垣内町、剣大谷町、仙町、浄土寺町、布施田町、内山梨子町、島山梨子町、江上町、天菅生町、木米町、柿谷町、西荒井町、中河内町、河水町、宮地町、大畑町、花野谷町、次郎丸町、岡西谷町、荒木新保町、成願寺町、篠尾町
6月17日(水)	つくし野1～3丁目、定正町、石盛町、中角町、八重巻町、天池町、川合鷲塚町、砂子田町、波寄町、池尻町、昭和新町、小尉町、黒丸城町、三宅町、西中野町
6月18日(木)	石新保町、石橋町、浜別所町、田ノ頭町、深坂町、中山町、為寄町、石島町、荒谷町、大年町、燈豊町、一王寺町、中町、定正町、石盛町、上森田1丁目、八重巻町、下森田町、栄町、下森田桜町、稲多新町、稲多元町、八重巻東町、八重巻中町、古市町、古市1～3丁目、下森田新町、下森田本町、下森田藤巻町、稲多浜町
6月22日(月)	南楯原町、北楯原町、岸水町、深谷町、四十谷町、田ノ谷町、北菅生町、南菅生町、鮎川町、下森田藤巻町、下森田桜町、下森田新町、上野本町、定正町、石盛町、上森田町、上森田2～5丁目
6月23日(火)	白方町、浜島町、白方町(臨海)、石盛町、栗森町、栗森町浜、上野本町、上野本町新、河合寄安町、漆原町、河合新保町、森田新保町、成願寺町、篠尾町、高尾町、前波町、宿布町
6月24日(水)	川尻町、両橋屋町、市ノ瀬町、大窪町、西畑町、西二ツ屋町、末町、本堂町
6月25日(木)	河合勝見町、六日市町、高屋町、山室町、二日市町、大丹生町、小丹生町、白浜町、国見町

リサイクル対象品は正しくリサイクルしましょう

清掃課 ☎ 20-5377

家電リサイクルの対象品(エアコン、テレビ、冷蔵・冷凍庫、洗濯機、衣類乾燥機)やパソコンは、法律でリサイクルが義務付けられています。市の施設では、ごみとして処理ができませんので、適正な処理をお願いします。

処理方法については、市のホームページ(<http://www.city.fukui.jp/life/sekikatu/egomi/index.html>)やごみの分け方・出し方便利帳をご覧になるか、お問い合わせください。

福祉

福井市介護サービス事業者

連絡会 講演会

介護保険課 ☎ 20-5715

と き 6月13日(土)

14時15分～16時

と ころ 県自治会館

多目的ホール

演 題 「声をかけてくれてありがとう」のちの大切

さを見つめる

講 師 (特に響く文集・編集局

代表 茂幸雄氏

定員 200人程度
参加費 無料
申込 当日、会場受付

※駐車場に限りがありますので、公共交通機関をご利用ください。

健康

パパママ教室

～二人で子育て～

市保健センター ☎ 28-12506

と き 6月14日(日)

と ころ 市保健センター

定員 各30組

持ち物 母子健康手帳、筆記用具

申込 6月4日(木)～11日(木)まで

電話受付

※動きやすい服装でお越しください。

内 容	じ かん	対 象
教室A 「妊娠期の話と妊婦体操」 ※希望者は妊婦体験ができます。	9:30～11:30 ※受付は9時10分からです。	妊 娠 7か月 までの人
教室B 「お産と育児の話と沐浴体験」	9:10～11:40 ※受付は9時からです。	妊 娠 8か月 以降の人

糖尿病予防教室

市保健センター ☎28・1256

と き	じかん	テーマ	講 師
6月10日(水)	13:30～14:30	糖尿病ってどんな病気?	福井中央クリニック 笈田 耕治 氏
	14:45～15:45	運動で糖尿病を予防しよう	健康運動指導士
6月18日(木)	9:45～10:45	糖尿病を防ぐ食事は?	管理栄養士
	10:50～12:30	糖尿病を防ぐ食事(調理実習)	管理栄養士

※6月10日に簡易血糖検査をします。希望者は申込時にお知らせください。

糖尿病で通院している人や血糖が高めの人の教室は、10月に開催する予定です。

エイズ相談・HIV迅速検査

県福井健康福祉センター保健指導課
市保健センター ☎36・6810
☎28・1256

6月1日～7日の「HIV検査普及週間」に伴い、エイズ相談・HIV迅速検査を行います。匿名で受けられます。

と き 6月13日(出)
9時～11時、13時～15時
ところ 県福井健康福祉センター
(西木田2丁目)

検査料 無料
申込 随時、県福井健康福祉センターで電話受付

※事前に予約が必要です。
検査結果は、当日お伝えします。

正確な結果を出すために、感染の可能性があったと思われる日から3か月以上経過後に検査を受けることをお勧めします。

ところ 市保健センター
対象 原則2日とも参加できる人
定員 25人(先着順)
参加費 300円(調理実習費)
※18日に集めます。

持ち物 動きやすい服装、内ズック、タオル、飲み物

申込 5月28日(木)から電話受付
(6月10日のみ)

6月の献血のお知らせ



と き	ところ
毎週 日曜日～金曜日 9:00～12:00 13:00～16:30 (成分献血の受付) 午前は11時まで 午後は16時まで	赤十字血液センター

催し

ミニ展示 「アジサイ展」

自然史博物館 ☎35・2844

足羽山で見られるアジサイの仲間を標本や写真で紹介します。
と き 6月13日(出)～7月5日(日)
9時～17時15分

※入館は16時45分までです。
休館日 毎週月曜日
ところ 自然史博物館
入館料 100円

※中学生以下、70歳以上、障害者とその付添人は無料です。

世界の珍虫・奇虫展

自然史博物館 ☎35・2844

世界の美しい虫や巨大な虫変わった虫を展示します。生きたカブトムシやクワガタもご覧になれます。

と き 6月6日(出)～28日(日)
9時～17時15分

※入館は16時45分までです。
休館日 毎週月曜日
ところ 自然史博物館
入館料 100円

※中学生以下、70歳以上、障害者とその付添人は無料です。

天体観望会

「昼の金星を見ようII」

自然史博物館 ☎35・2844

明けの明星として輝く金星を屈折望遠鏡で観望しませんか。
と き 6月7日(日)
9時30分～11時30分

※雨天・曇天時は中止します。
ところ 自然史博物館
講師 自然史博物館協力員
宮川 祐一 氏
参加費 100円

※中学生以下、70歳以上、障害者とその付添人は無料です。

男女共同参画講演会

「人生は仲よく楽しく元氣よく」～夫婦の絆を深めるコミュニケーション～

男女共同参画子ども家庭センター
☎20・1537 FAX 20・1538

「男女共同参画月間」に合わせて開催します。

と き 7月5日(日)
13時30分～15時

ところ アオッサ
研修室001A・B・C

講師 仁愛大学人間学部心理学准教授
赤澤 淳子 氏

定員 150人程度
参加費 無料

申込 窓口(アオッサ5階)または郵送、電話、FAXで、住所、氏名、電話番号をお知らせください。

申込先 〒910-0858
福井市手寄1丁目4-1
アオッサ男女共同参画子ども家庭センター

◆男女共同参画啓発パネル展示
と き 6月1日(月)～9日(火)
9時～21時

※初日は12時からです。
ところ アオッサ5階
ギャラリ

と き 6月1日(月)～9日(火)
9時～21時

※初日は12時からです。

テーマ展「鳥のうた」

橘曙覧記念文学館 ☎35・1110

橘曙覧や福井ゆかりの作家たちが詠んだ鳥の歌を紹介します。会期中に一部展示替えをします。

とき 9月29日(火)まで

9時～17時15分

※入館は16時45分までです。

休館日 7月4日(土)～10日(金)

ところ 橘曙覧記念文学館

観覧料 100円
 ※中学生以下、70歳以上、障害者は無料です。

そば作りに挑戦しよう

文化財保護センター

☎27・0474

年間を通してそば作り体験学習会を開催します。昔ながらのやり方でそばを育てて収穫し、100%手作りのそばの味を楽しみませんか。

とき 8月18日(火)予定

畑作り、種まき体験

10月24日(土)予定

収穫、ハサ掛け体験

10月31日(土)

実落とし、選別体験

12月13日(日)

そば打ち、試食体験

〈全4回〉

じかん 9時30分～12時

※4回目は9時～13時です。

ところ おさごえ民家園

対象 小学4～6年生で、4回とも参加できる人

定員 15人(抽せん)

参加費 400円(保険料含む)

申込 7月15日(水)(必着)までに、往復はがきに住所、氏名、電話番号、学校名、学年を書いて送ってください。

申込先 〒910-0002

福井市町屋1丁目4-1

福井市文化財保護センター

ター

おさごえ民家園ウォッチング

文化財保護センター

☎27・0474

普段は公開していない中2階なども見学し、古民家の解説をします。

とき 6月28日(日)

9時30分～11時30分

ところ おさごえ民家園

対象 市内に住む人

定員 20人(先着順)

参加費 100円(保険料含む)

申込 6月1日(月)から電話受付

語り部と歩く歴史探訪

市歴史ボランティアグループ「語り部」事務局(歴史のみち整備推進室)

☎20・5106

とき 6月21日(日)

9時～11時30分

集合場所 足羽小学校正門前

コース 心月寺、安養寺、左内公園、西光寺、長慶寺

※解散場所は長慶寺です。

参加費 500円(保険料など)

申込 6月12日(金)(必着)までに、往復はがきに、参加者全員(1枚につき3人まで)の住所、氏名、年齢、電話番号を書いて送ってください。

申込先 〒910-8511

福井市役所 歴史のみち整備推進室内

市歴史ボランティアグループ「語り部」事務局

「語り部」と歩く6月係

※返信欄には代表者の住所、氏名を書いてください。

申込先 〒910-8511

福井市役所 歴史のみち整備推進室内

市歴史ボランティアグループ「語り部」事務局

「語り部」と歩く6月係

※返信欄には代表者の住所、氏名を書いてください。

申込先 〒910-8511

福井市役所 歴史のみち整備推進室内

市歴史ボランティアグループ「語り部」事務局

「語り部」と歩く6月係

フェニックスシアター

映像文化センター ☎20・5030

とき 6月13日(土)

10時～15時

ところ フェニックス・プラザ

3階 映像ホール

上映作品・ドキュメンタリー編

その時歴史が動いたほか

・アニメ編(13時30分)

「サバダ十勇士トマトマン」ほか

定員 118人

入場料 無料

ミュージカル上映会

みどりの図書館 ☎34・88059

劇団四季のミュージカルを上映します。

とき	じかん	上映作品
5月30日(土)	14:00～16:30	「李香蘭」
6月 6日(土)	14:00～16:45	「異国の丘」
6月13日(土)	14:00～16:30	「南十字星」



※中学生以下、70歳以上、障害者とその付添人は無料です。

観覧料 210円

休館日 6月15日(月)、16日(火)

ところ 郷土歴史博物館

※入館は18時30分までです。

9時～19時

郷土歴史博物館

☎21・0489

郷土歴史博物館

郷土歴史博物館

企画展

「福井城下の唐津」

郷土歴史博物館 ☎21・0489

福井城跡から発掘された、唐津焼の名品の数々を展示します。
とき 7月20日(祝)まで
9時～19時

※入館は18時30分までです。
郷土歴史博物館
観覧料 400円

※中学生以下、70歳以上、障害者とその付添人は無料です。

◆見どころ講座

とき 5月31日(日)

14時～16時

ところ 郷土歴史博物館

講師 県埋蔵文化財調査センター

河村 健史氏

定員 60人(先着順)

受講料 無料

申込 当日、会場受付

企画展

「日本近代洋画への道」

市美術館 ☎33・2990

幕末から明治期にかけて、日本近代洋画の黎明期に活躍した高橋由一をはじめ、彼に続いてその確立を目指した五姓田義松や黒田清輝、久米田桂一郎などの作品を展示し、日本近代洋画

の草創期の歩みを紹介します。

とき 6月6日(出)～7月12日(日)

9時～17時15分

※入館は16時45分までです。

休館日 毎週月曜日

ところ 市美術館

観覧料 一般 900円
高校・大学生 500円
小・中学生 200円

なつかしの

福井駅前写真展

まちづくり福井(株) ☎30・0330

中心市街地振興課 ☎20・5677

明治から昭和にかけての、福井駅前をはじめとする中心市街地の変遷について、市民の皆さんから提供していただいた写真など約120点を展示して紹介します。

とき	ところ
6月6日(出)、7日(日)	駅前電車通り ※福井グランドモールの会場です。
6月8日(月)～22日(月)	アオッサ1階 アトリウム

響のホール 開館5周年記念イベント

響のホール ☎30-0086
中心市街地振興課 ☎20-5677

開館5周年を記念して、次のイベントを開催します。

◆ふくいみゅーじっく Show-Case vol.9 魅惑のマチネコンサート
素敵な演奏と子どもたちの歌声を届けます。

とき 6月 7日(日)【開場】13時15分～【開演】14時～

◆ROCK ON!! '09

16組の県内バンドによるライブイベントです。

とき・6月13日(土)【開場】15時～【開演】15時30分～

・6月14日(日)【開場】13時30分～【開演】14時～

※イベントの様子を動画配信します。

《パソコン用アドレス》

<http://www.hibikinohall.com/>

《携帯電話用アドレス》

<http://www.fukui-tv.co.jp/k/>



※QRコード対応の携帯電話で読み取ることができます。

◆中村 中アコースティックツアー「阿漕(アコギ)な旅」

初のアコースティックツアーです。

とき 6月23日(火)【開場】18時30分～【開演】19時～

◆New York Jazz Collection vol.6 井上 智 ジャズライブ

ビブラフォンの第一人者であるスティーブ・ネルソンを迎えて、ニューヨークサウンドを送ります。

とき 6月27日(土)【開場】18時～【開演】19時～

◆PUFFY TOUR 2009 Bring it!

ニューアルバム「Bring it !」のライブです。

とき 7月17日(金)【開場】18時30分～【開演】19時～

◎いづれも…

ところ 響のホール

※チケットについては、お問い合わせください。

家庭教育のためのつどい

子育てワイワイひろば

〜子どもの気持ち〜

その瞬間を抱きとめて

生涯学習課 ☎20・5361

とき 6月2日(火)

13時～15時10分

ところ 県生活学習館

対象 乳幼児の保護者、教育関係者

内容・レクリエーション
「親子で遊ぼう」

・講演(13時40分)

「子育てに大切ないくつかのヒント」クレヨンしん

ちゃん親子学」

〈講師〉

白梅学園大学学長

汐見 稔幸氏

定員 400人

参加費 無料

申込 当日、会場受付

実感！手作りセルフフェア

障害福祉課 ☎20・5435

障害者の経済的自立を支援する(特)県セルフ振興センターが、県内の各施設で手作りしたパンや焼き菓子、弁当などの販売会と作業内容を紹介する展示会を開催します。

とき 6月11日(木)、12日(金)

11時～14時

ところ 市役所本館1階
市民ホール

教室・講座

女性のためのステップアップ講座

～自分を磨いて好感度UP～

男女共同参画・子ども家庭センター
☎20・15337 FAX20・15338

自分らしくいきいきと活動するために必要なスキルを身につけませんか。

とき(全4回)	内容
6月19日(金)	はじめましてのコミュニケーション！ 人を惹きつける話力を身につける
6月26日(金)	女性のための日常マナー 自分を魅力的に見せるための内面、外面磨き
7月 3日(金)	会議の進め方と話し方入門 学校、地域などでの会議の進め方とまとめ方
7月10日(金)	輝く女性になるための自分探し 目標を持つことの大切さ(グループワーク)

じかん 10時30分～12時
ところ アオッサ研修室603
対象 市内に住むか勤める女性

講師 (特)ハートライセンス
道端 泰依氏

定員 30人(抽せん)

参加費 無料

申込 6月10日(水)(必着)までに、窓口(アオッサ5階)または郵送、電話、FAXで、講座名、住所、氏名、年齢、電話番号をお知らせください。

申込先 〒910-0858
福井市手寄1丁目4-1
アオッサ男女共同参画・子ども家庭センター

子育てパパカレッジ
パパと楽しくパンづくり

男女共同参画・子ども家庭センター
☎20・15337 FAX20・15338

ハンバーガーやいろいろな形のパンを作ってみませんか。

とき 6月20日(出)
10時～12時30分

ところ アオッサ6階
調理実習室

対象 小学生とその男性保護者
※保護者は、市内に住むか勤める人に限ります。

講師 早起きパン屋さん
児玉 定美氏

定員 12組(抽せん)
参加費 1組1000円(材料費)

持ち物 エプロン、三角巾、手ぶき用タオル、飲み物

申込 6月10日(水)(必着)までに、窓口(アオッサ5階)または郵送、電話、FAXで、講座名、住所、氏名、年齢、電話番号をお知らせください。

申込先 〒910-0858
福井市手寄1丁目4-1
アオッサ男女共同参画・子ども家庭センター

家族ですっきりボクササイズ

男女共同参画・子ども家庭センター
☎20・15337 FAX20・15338

とき 6月21日(日)
10時～11時30分

ところ アオッサ6階
レクリエーションルームA・B

対象 小学生とその保護者
※保護者は、市内に住むか勤める人に限ります。

講師 スポーツクラブBOXY
今井 由美子氏

定員 15組(抽せん)

参加費 1人50円(保険料)

持ち物 運動のできる服装、インズック、タオル、飲み物

申込 6月11日(水)(必着)までに、窓口(アオッサ5階)

または郵送、電話、FAXで、講座名、住所、氏名、年齢、電話番号をお知らせください。

申込先 〒910-0858
福井市手寄1丁目4-1
アオッサ男女共同参画・子ども家庭センター

女性のための護身術

男女共同参画・子ども家庭センター
☎20・15337

「自分の身は自分で守る」ためのスキルを身につけてみませんか。

とき 6月22日(月)
19時～20時30分

ところ アオッサ
研修室601A・B・C

対象 市内に住むか通勤・通学する女性

内容 護身術の基本や実技体験

講師 福井警察署 署員

定員 30人(先着順)

参加費 無料

申込 5月25日(月)から窓口(アオッサ5階)または電話受付

パソコン講座

映像文化センター ☎20・5030

◆入門講座「基本から学ぶインターネット&電子メール」

とき 6月22日(月)、23日(火)、29日(月)、30日(火)

〈全4回〉
14時～16時

内容 インターネット・電子メールの基本、ファイルの送信、セキュリティなど

受講料 4000円(教材費含む)

申込 6月15日(月)まで窓口または電話受付

◆応用講座「フोटショップで写真を加工しよう」

とき 7月7日～22日の
毎週火・水曜日

〈全6回〉
18時30分～20時30分

内容 フォトショップの基本操作、補正・加工など

受講料 6000円(教材費含む)

持ち物 デジタル写真のデータ

申込 6月24日(水)まで窓口または電話受付

◎いずれも…
ところ フェニックス・プラザ
3階メディア実習室

対象 市内に住むか勤める人で、パソコンの基本操作ができる人
定員 20人(抽せん)



消費者出前講座

消費者センター ☎20・5070

市消費生活相談員が皆さんのところへ行って、消費生活被害を未然に防ぐための講座を開催します。

対象 市内に住むおおよそ10人以上の団体

内容 悪質商法の事例と対処法、クーリングオフ制度についてなど

講師 市消費生活相談員

受講料 無料

申込 随時、電話受付

申込 6月6日(出)(必着)までに、往復はがきに住所、氏名、年齢、電話番号を書き添えて送ってください。

申込先 〒918-8006
福井市足羽上町147
福井市自然史博物館

「樹木教室②」係

市場体験講習会

市場活性化対策推進部会
(中央卸売市場内) ☎53・0001

◆酔を使った初夏の料理
～男の料理パートⅡ～

とき 6月13日(出)

14時30分～16時30分

対象 市内に住むか勤める18歳以上の男性

講師 出倉弘子氏

申込 6月4日(木)8時30分から
電話受付

◆ふくらぎのさばき方教室

とき 6月18日(木)

13時～15時

対象 市内に住むか勤める18歳以上の人

講師 水産仲卸業関係者

申込 6月11日(木)8時30分から
電話受付

◎いづれも…

ところ 中央卸売市場

定員 20人(先着順)

参加費 1000円

持ち物 エプロン

韓国語・英会話講座

ふくい市民国際交流協会
☎97・5020 FAX97・5022

市民協働・国際室 ☎20・5300

◆韓国語

日常会話を中心に学びます。

とき 【前期】

6月16日～8月25日の
毎週火曜日

【後期】

9月8日～12月1日の
毎週火曜日

〈各期全10回〉

対象 ハングル文字が読める人

講師 李恩姫氏

◆英会話
初級からレベルに応じて学びます。

とき 【前期】

6月17日～9月2日の
毎週水曜日

【後期】

9月30日～12月16日の
毎週水曜日

〈各期全10回〉

講師 ビクトリア・イゴルキナ氏

◎いづれも…

じかん 10時30分～12時

ところ 県国際交流会館

定員 各期20人(抽せん)

受講料 各期8000円

※テキスト代が別途必要です。

申込 6月5日(金)まで、協会へ電話またはFAX受付

1-T講座

ウィンドウズVista

「基礎編」

中央公民館 ☎20・5459

とき 6月19日～7月17日の
毎週金曜日

じかん 【朝の部】
10時～12時

【昼の部】
13時30分～15時30分

ところ アオッサ 研修室607

対象 市内に住むか勤める人で、ウィンドウズVistaを初めて使う人

定員 各部20人(抽せん)

受講料 3050円

申込 6月10日(水)(必着)までに、往復はがきに住所、氏名、年齢、電話番号、希望する部を書いて送ってください。

申込先 〒910-0858
福井市手寄1丁目4-1
アオッサ 中央公民館

「1-T講座」係

樹木教室②

「足羽山のアジサイと色水実験」

自然史博物館 ☎35・2844

足羽山のアジサイを観察してその特徴を学びませんか。季節の植物で色水実験もします。

とき 6月14日(日)

9時～11時30分

ところ 自然史博物館、足羽山

対象 小学4年生以上

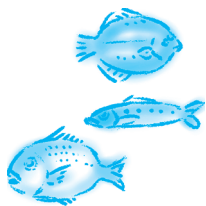
(小学生は保護者同伴)

定員 20人(抽せん)

参加費 1000円(入館料)

※中学生以下、70歳以上、障害者とその付添人は無料です。

申込先 〒918-8112
福井市下馬3丁目1-11
福井市美術館



平成21年度 中央公民館青年対象講座

中央公民館 ☎ 20-5459

講座名	と き	曜日	じかん	定員(人)	回数	教材費
●抹茶	6/23～ 2/ 2	火	18:30～20:30	15	20	8,000円
●陶芸	6/23～10/27	火	18:00～21:00	20	12	12,000円
☆テニス	6/23～10/30	火・金	19:00～21:00	30	25	5,000円
☆ピラティス	6/23～ 1/26	火	19:00～20:30	40	24	5,000円
☆シェイプアップヨガ	6/24～ 1/27	水	19:00～20:30	40	26	5,000円
●楽ラク料理	6/24～ 2/10	水	18:45～20:45	30	26	15,000円
●生花	6/24～ 2/10	水	18:30～20:30	20	20	17,000円
●フラワーデザイン	6/25～ 1/28	木	19:00～20:30	20	15	20,000円
●ペン習字	6/25～12/ 3	木	19:00～20:30	20	18	4,000円
●着付け	6/25～12/17	木	18:30～20:30	15	25	5,000円
●HP・ブログ入門	7/ 2～11/19	木	19:00～20:30	20	15	5,000円
●アート倶楽部	6/25～12/17	木	19:00～20:45	20	23	5,000円

※●は文化教養系講座、☆は運動系講座です。

各講座とも申込多数の場合は抽せんし、6月13日(日)までに通知します。

ところ アオッサ5階 中央公民館

※テニスは、わかばテニスコートで行います。

対象 市内に住むか勤める18～39歳の人

受講料 教材費と自治会費1,000円

※納入後の返金はできません。

申込

6月6日(日)20時までに、窓口またはEメールで、住所、氏名(ふりがな)、年齢、性別、電話番号、希望講座名をお知らせください。

1講座につき1つのメールで申し込んでください。

1人につき文化教養系1講座、運動系1講座の計2講座まで申込ができます。

※Eメールの場合は、件名に講座名を記入してください。

《Eメール》cyuou-k@mx1.fctv.ne.jp

ベーネの会「子どもとともに歩いていくために」

中央公民館 ☎ 20-5459 FAX 20-1538

と き	テーマ	タイトル	講師
6月13日(日)	不登校、引きこもり	“不登校・引きこもり”何でも聞いてみよう	福井登校拒否を考える会 中嶋 良三 氏
6月27日(日)	不登校、引きこもり	医療は役に立つか ～医療とどう付き合うか～	県子ども療育センター 医療次長・小児科医 坂後 常久 氏 【対談】三原 菜摘 氏、大塚 真哉 氏
8月 8日(日)	不登校、引きこもり	人生の“イチロー”への道	スクールソーシャルワーカー 丸山 康彦 氏
9月26日(日)	摂食障害	“楽”なところを求めて ～“楽”への道のりだった～	摂食障害からの回復者 村田 いづ実 氏
10月24日(日)	子どもの居場所	子どもが安らげる“居場所”の大切さを知ろう	フリースペース ima 代表 南 康人 氏 各支援施設の先生
11月28日(日)	不登校、引きこもり	いま親としてできることは？	当事者の親
12月12日(日)	不登校、引きこもり	こころに悩みを抱えた若者たちと かかわっていく中で	相談活動ボランティア 【対談】大塚 真哉 氏
平成22年 1月23日(日)	当事者の皆さんと語ろう	聴いて、話して、こころの重荷を 捨てて帰ろう	当事者の親、当事者

じかん 14時～17時

ところ アオッサ 研修室602

※6月13日のみ研修室601Cです。

対象 不登校・引きこもり、摂食障害などで子育てに悩みを持つ保護者、またはそれらの問題に関心がある人

参加費 無料

※グループワークの時に、お茶代(100円)を集めることがあります。

申込 6月6日(日)までに、電話またはFAX、Eメールで、住所、氏名、電話番号をお知らせください。

※テーマごとの参加も可能です。その場合は、開催日の3日前までに申し込んでください。

《Eメール》cyuou-k@mx1.fctv.ne.jp

団塊世代の井戸端会議

中央公民館 ☎20・5459

定年退職を迎える人たちに自分を見つめ直してもらい、団塊の力を地域のまちづくりに生かすことを目的にした講座です。

とき 6月24日(水)、7月15日(水)、8月19日(水)、9月16日(水)、10月21日(水)、11月18日(水)、12月16日(水)
〈全7回〉
ところ アオッサ研修室603
18時30分～20時30分

対象 市内に住むか勤める55～65歳の人

定員 25人(抽せん)

参加費 無料

申込 6月10日(水)(必着)までに、往復はがきに住所、氏名、年齢、電話番号を書いて送ってください。

申込先 〒910-0858

福井市手寄1丁目4-1
アオッサ 中央公民館
「団塊世代の
井戸端会議」係



健康&

チャレンジボクシング教室

スポーツ課 ☎20・5355

とき 6月22日～7月3日の
毎週月・水・金曜日
〈全6回〉
19時～20時30分

ところ 福井運動公園
ボクシング練習場

対象 市内に住むか通勤・通学
する小学生から60歳まで
の健康な人

定員 25人(抽せん)

参加費 無料

持ち物 運動ができる服装、内ズック、タオル、縄跳び、バンテージ(包帯)

申込 5月27日(水)～6月12日(金)
まで電話受付

第43回市民民踊教室

市不死鳥民踊の会(青山方)

スポーツ課 ☎27・0093
☎20・5355

とき 5月27日(水)、6月2日(水)

18時～21時

ところ 市体育館

対象 民踊に興味がある人、各
団体の指導者など

内容 日本民踊実技など

参加費 1000円(テキスト代)

持ち物 内ズック、うちわ
申込 当日、会場受付

アーチェリー初心者講習会

県立アーチェリーライミングセンター

スポーツ課 ☎33・3444
☎20・5355

とき 6月7日(日)

13時30分～15時

6月13日～7月11日の
毎週土曜日

19時～20時30分

7月12日(日)
13時～15時

〈全7回〉

ところ 県立アーチェリーライ
ミングセンター(合谷町)

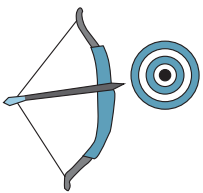
対象 中学生以上

定員 10人(先着順)

参加費 一般 7000円
大学生以下 6000円

※弓具などの使用料を含みます。

申込 随時、県立アーチェリー
クライミングセンターで
電話受付



ターゲットボードゴルフ講習会

市ターゲットボードゴルフ協会

(堂徳方) ☎090-2122-5517
スポーツ課 ☎20・5355

とき 6月の毎週土曜日

9時～11時

ところ 市スポーツ公園

対象 市内に住むか勤める人

定員 各週50人程度

参加費 無料

持ち物 ピッチングウェッジ

※ない場合は用意します。

申込 6月4日(木)までに、郵送
または電話(18時～21時)
で申し込んでください。

申込先 〒910-3146

福井市小幡町10-69-1

福井市ターゲットボード
ゴルフ協会 堂徳苑

募集

福井市景観審議会 委員募集

コンパクトシティ推進室

☎20・5454 FAX 20・5764

任期 平成21年6月19日～

平成25年6月18日

応募者

市内に住むか通勤・通学
する20歳以上の人で、年
3回程度、平日に開催す
る会議(3時間程度)に

出席できる人

募集人数 1人(選考)
申込 5月25日(月)～6月8日(月)
までに、「これまで実践
してきたまちづくり活動
を通して、福井市の景観
づくりについて私が思う
こと」と題したレポート
(400字以内)に、住
所、氏名、年齢、電話番
号、職業、経歴を書いて、
郵送またはFAXしてく
ださい。Eメールでも応
募できます。

申込先 〒910-8511

福井市役所 コンパクト
シティ推進室

「Eメール」

compact@city.fukui.lg.jp

分譲宅地好評販売中!

【場所】高柳町、灯明寺町、舞屋町、森田地区 など

お気軽に
ご相談ください

【問い合わせ】
区画整理事務所 ☎20-5470

福井市 区画整理事務所 保留地 で 検索





今年4月、新たに6社を登録し「子育てファミリー応援企業」は46社になりました。

【新規登録企業の紹介】

- 大一印刷(株)
 - 日本システムバンク(株)
 - (株)ホリタ
 - 田中印刷
 - (株)マルツ電波 福井グループ
 - 足羽印刷(株)
- (登録順)

随時、登録企業を募集しています。
詳しくは、チラシまたはホームページ (<http://www.city.fukui.lg.jp/d210/danjo/syoushika/kigyو/index.html>) をご覧ください。

福井市まちなか住まい支援事業 のアドバイザー登録募集

住宅政策課 ☎ 20・5570

共同建て住宅の建設や戸建て住宅のリフォームなどについて助言などを行う専門家の登録を募集します。

活動内容 まちなか住まい支援事業の要件に合致する建設やリフォームを考えている市民の要請に対し、専門的なアドバイスをを行います。

※1回あたり半日程度で、規定による報酬を支払います。

応募要件

次のいずれかに該当する人

- ① 1級建築士
 - ② 技術士
 - ③ 再開発プランナー
 - ④ ①～③の資格に相当する知識、経験および能力がある
- と市が認める人

申込 窓口を設置してある様式に必要事項を書いて提出してください。

様式は、ホームページ (<http://www.city.fukui.lg.jp/d360/jutaku/index.html>) からダウンロードできます。

市営住宅入居者募集

住宅政策課 ☎ 20・5570

募集団地	家賃(月額)	申込資格
福団地G棟 2LDK(2階) 1戸	世帯収入に 応じて決定	・住宅に困窮している ・収入基準に該当している ・税の滞納がない など
上野団地C棟 3DK(2階) 1戸		
越廼定住促進住宅 3LDK(1階) 1戸	33,000円	

申込 5月25日(月)～6月5日(金) 15時まで、所定の申込書に必要事項を書いて窓口へ提出してください。

※申込多数の場合は抽せんします。(6月15日(月)予定)

福団地G棟は、抽せん時に4人以上の世帯に対する優遇措置があります。

応募がない場合は、二次募集し、先着順に入居者を決定することがあります。詳しくはお問い合わせください。

まちなかを活性化するためのイベントを企画してみませんか

中心市街地振興課 ☎ 20-5677

市民の皆さんが主体となって福井駅周辺で行うイベントを募集します。

募集企画 次のすべてを満たすもの

- ① 9月から11月までの日曜日または祝日に開催するもの
- ② 福井駅周辺(中央1丁目付近)で開催するもの
- ③ 次のことに留意したもの(内容は自由)
 - ・スタンプラリーの実施など、イベント来場者が福井駅周辺を散策できるようなもの
 - ・イベントに参加する各団体の活動が繋がるようなもの

委託額 143万5,000円(イベント運営に要する経費)

応募要件 次のいずれかを満たす2つ以上の団体で構成する実行委員会

- ① まちづくりの推進を図る活動を定款に掲げる特定非営利活動法人
 - ② 中心市街地の商店街振興組合 など
- ※事務局は、実行委員会構成メンバーのいずれかの団体とします。

募集数 1企画

申込 6月30日(火)までに、所定の様式に必要事項を書いて、郵送または持参してください。

※応募要領および様式は窓口にあります。また、ホームページ (<http://www.city.fukui.lg.jp/d360/sigaichi/index.html>) からダウンロードできます。

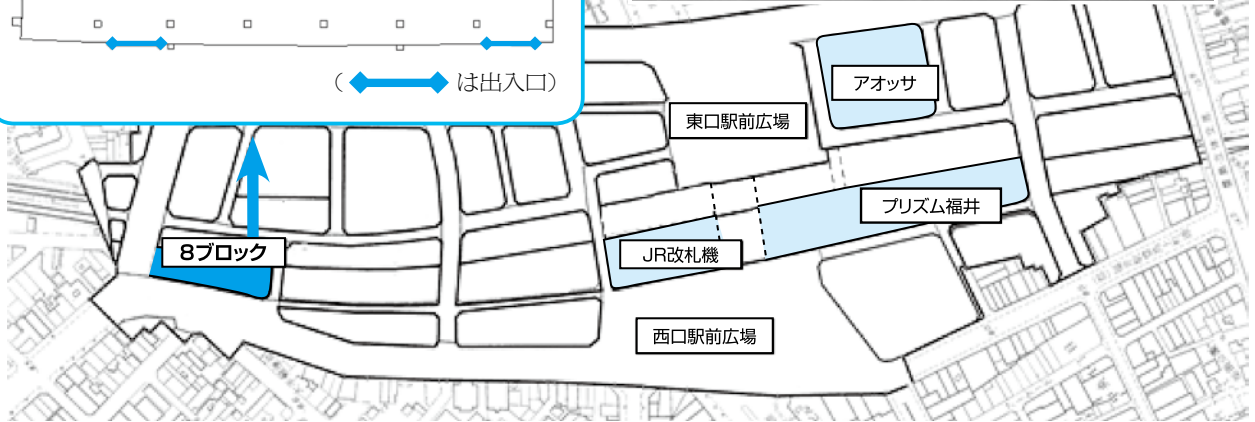
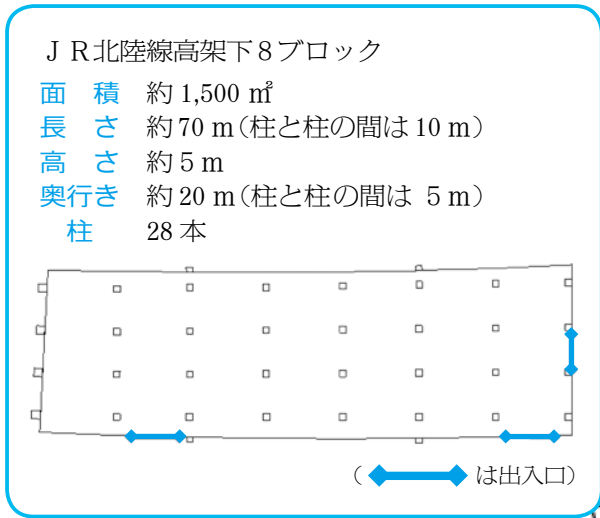
申込先 〒910-8511 福井市役所 中心市街地振興課

※7月下旬に、審査委員会でプレゼンテーションによる審査を行います。

福井駅周辺の高架下での活動アイデア募集

中心市街地振興課 ☎ 20-5677 FAX 20-5133

高架下を利用して活動してみませんか。よさこいの練習や3on3の大会、フリーマーケットなど、いろいろな使い方ができます。



申込 6月30日(火)までに、FAXまたはEメールで、住所、氏名、年齢、連絡先、企画案をお知らせください。
 《Eメール》 sgaichi@city.fukui.lg.jp
 ※内容確認後、改めて連絡します。内容により希望に添えない場合があります。

福井発！ビジネスプランコンテスト2009プラン募集

ビジネスプランコンテスト事務局
 〈学生部門〉(福井大学産学官連携本部内) ☎ 27・809566
 〈一般部門〉(特アントレセンター内) ☎ 050・3540・8506
 マーケット戦略室 ☎ 20・563255

今年からは一般部門を新設し、学生だけではなく社会人や主婦、シニアの人からの優れたアイデアや起業の種を募集します。

募集内容

- ・ 次のすべてを満たすもの
- ・ 新規性および成長が見込め、新製品・新サービス開発につながるものである
- ・ 事業化が可能なもの
- ・ 他の類似のコンテストで未発表のもの

※応募テーマは自由です。
 賞金総額100万円(最優秀賞、優秀賞、その他特別賞)

申込 エントリーシート(6月30日(火)締切)とビジネスプラン(8月10日(月)締切)を各事務局へ提出してください。

※エントリーシートを提出せずにビジネスプランを応募することもできますが、提出した場合は希望によりプランの作成をサ

ポートします。

ビジネスプランの記入用紙は、ホームページ(<http://www.cr-center.fukui.ac.jp/bp/>)からダウンロードできます。
 ※詳しくはホームページをご覧ください
 なるか、各事務局へお問い合わせください。

協働に向けたミーティングブル(市民発)事業企画募集

市民協働・国際室 ☎ 20・5300

募集事業 市民が提案する協働事業で、市の施策に沿ったものの

応募資格

市内に事務所などがある
 非営利公益市民活動団体
申込 6月5日(金)までに、企画案を窓口へ提出してください。

※6月中旬から、市と企画提案団体が協議する「ミーティングテーブル」を開催する予定です。

詳しくは、ホームページ(<http://www.city.fukui.lg.jp/d210/collabo/kyodo/suishin/meetingtable.html>)をご覧ください。
 なるか、お問い合わせください。

相談

民事無料相談

金沢大学法律相談所(三井方)
 ☎090-681-0518
 市民相談室 ☎20-5303

金沢大学法学部の教授や学生が、借地・借家、金銭貸借、相続などに関する法律相談を行います。

とき 6月14日(日)
 10時～14時45分
 ところ 宝永公民館
 申込 当日、会場受付

※刑事事件、税務関係、裁判中の相談はご遠慮ください。
 駐車場には限りがありますので、公共交通機関をご利用ください。

その他

平成21年度「部局マネジメント方針」を作成しました

政策調整室 ☎20-5303

市民が楽しさや住みやすさを実感するとともに、家族そろって笑顔で暮せる「ふくい」を創るため、市長との政策協議を経て、各部局において「部局マネジメント方針」を作成しました。これは、市役所の13部局の「基

本方針、「組織目標」、「行動目標」を明らかにしたもので、年度終了後にはその達成度を公表する予定です。

詳しくは、ホームページ
<http://www.city.fukui.lg.jp/d120/seiyou/bukyokunagement/index.html> をご覧ください。

守られていますか？ あなたの人権

市民相談室 ☎20-5303
 6月1日は「人権擁護委員の日」です。

人権擁護委員は、女性や子ども、高齢者をめぐる人権の問題や近隣のトラブルなどの身近な相談パートナーです。

毎月、人権悩みごと相談、心配ごと相談を行っています。詳しくは、14面の6月の無料相談案内をご覧ください。

東村市長と語る! 「あじさいトーク」
 参加グループ募集中!
 皆さんの活動場所に伺います。気軽に語り合しましょう。
 【申込】市民相談室 ☎20-5303

自転車駐車を利用しましょう

交通安全課 ☎20-5387

福井駅西口周辺は、自転車等放置禁止区域です。放置禁止区域に自転車が駐輪してある場合は、自転車駐車場へ移動することがあります。

自転車駐車場
 自転車等放置禁止区域
 JR福井駅
 プリズムI
 プリズムII
 郵便局
 山下ビル
 加藤ビル
 交番
 えちぜん鉄道

清水西公民館
 至久喜津橋
 至越前町
 志津が丘
 サークルK
 志津駐在所
 清水西小学校
 賀茂神社
 至久喜津橋
 柳井・四ノ海線

清水西公民館 移転

生涯学習課 ☎20-5361
 清水西公民館が、左記の場所に新築移転しました。
 所在地 福井市大森町20-43-1
 ☎98-4560

労働保険の年度更新時期が変更になります

福井労働局労働保険徴収室
 労政課 ☎22-0112
 ☎20-5321

今年度から労働保険(労災保険・雇用保険)の申告・納付時期が変更になりました。

保険料の算出方法はこれまで通りで、4月1日から平成22年3月31日までに支払う賃金総額に、保険率を乗じた額です。

◆申告・納付時期
 期間 6月1日(月)～7月10日(金)
 ◆申告受付
 受付場所 福井労働局、福井労働基準監督署、次の集合受付会場

赤十字の活動資金にご協力ください

日本赤十字社福井市地区(地域福祉課内)
 ☎20-5404

日本赤十字社は国際機関や各国赤十字と連携し、国内外での災害救護活動や献血など、人道支援を推進しています。赤十字が活動を展開するための財源は、皆さんの社資(募金)によって支えられています。赤十字への活動支援をお願いします。

とき	じかん	ところ
6月17日(水)、18日(木)	10:00～16:00	ショッピングシティ・ベル 3階 あじさいホール
6月24日(水)		坂井地域交流センター 「いねす」 (坂井市坂井町蔵垣内)
6月25日(木)、26日(金)		ラプリーパートナーエルパ 2階 エルパホール

※期限間近になると窓口が混雑しますので、申告は早めに済ませてください。

第60回全国植樹祭開催

に伴うお知らせ

全国植樹祭開催準備室

☎ 20・5443

6月7日(日)に一乗谷朝倉氏遺跡を式典会場、脇三ヶ町および朝谷町を植樹会場として第60回全国植樹祭が開催されます。

当日は、県内外から約7700人が式典会場や2か所の植樹会場に集まり、式典行事や植樹に参加します。

市では、全国植樹祭福井県実行委員会と連携し、参加者の皆さんにご満足いただけるよう、「おもてなし」の心を大切に、準備・運営に努めますので、皆さんのご支援とご協力をお願いします。

◆第60回全国植樹祭への参加について

第60回全国植樹祭の式典会場と各植樹会場には、事前に参加申込をした人が入場できます(申込受付は昨年12月1日に終了)。申込をしていない人は、当日に式典会場、各植樹会場へ入場することができませんのでご注意ください。

なお、当日の様子は、NHKで10時50分ごろから約1時間にわたって生放送される予定です。ので、ぜひご覧ください。

◆式典会場周辺の施設入場制限について

全国植樹祭開催に伴い、開催前日の6月6日(土)から開催当日の6月7日(日)の2日間は、式典会場となる一乗谷朝倉氏遺跡で入場制限を行います。期間中は遺跡観光の中心となる唐門や庭園、復原町並、その他周辺施設をご覧くださいませので、ご了承ください。

◆当日の会場周辺の道路状況について

開催当日の6月7日(日)は、式典会場となる一乗谷朝倉氏遺跡周辺や各植樹会場、国道158号線の天神橋交差点付近、市内の参加者指定集合地付近をはじめとした周辺道路は、交通の集中により混雑することが予想されます。

大変ご迷惑をおかけしますが、ご協力をお願いします。



天皇皇后両陛下をお迎えしましょう

市行幸啓本部 ☎ 20-5230

天皇皇后両陛下は、6月6日(土)～8日(月)までのご日程で、一乗谷朝倉氏遺跡で開催する第60回全国植樹祭にご臨席のため、本県をご訪問になります。市民の皆さんには、沿道からのご歓迎をお願いします。

なお、ご視察先およびご通路は、交通の混雑が予想されますので、当日ご視察先周辺を通行する人は、できるだけご通路を避けるか、時間をずらすようにしてください。一時ご不便をおかけしますが、ご協力ください。

ご視察先(予定)

6月6日(土)	県自治会館(西開発4丁目)〈県勢概要御聴取〉、県子ども療育センター(四ツ井2丁目)〈御訪問〉、ホテルフジタ福井(大手3丁目)〈全国植樹祭レセプション御臨席〉
6月7日(日)	一乗谷朝倉氏遺跡〈全国植樹祭式典御臨席〉、県立音楽堂(今市町)〈ポスター入賞作品御覧〉、セーレン株式会社(毛矢1丁目)〈御視察〉 ※荒天時には、植樹祭式典会場「一乗谷朝倉氏遺跡」が「フェニックス・プラザ」に変更となります。
6月8日(月)	越前町立福井総合植物園〈御視察〉

奉送迎する皆さんへ

- ・沿道での奉送迎は、決められた場所で行いましょう。また、マナーよく奉送迎しましょう。
- ・お年寄りや車いすの人には、できるだけ前の方へ場所を譲りましょう。
- ・小さいお子さんと一緒に奉送迎する場合は、手をしっかり握ってあげてください。
- ・高い所からの奉送迎は、危険なのでやめましょう。
- ・奉送迎場所では、警察官、市職員の指示に従ってください。



6月の無料相談案内

内容	相談日	時間	場所・電話番号
法律相談	6月16日(火)	相談日の8時30分～電話予約 13時30分～相談(先着10人)	市民相談室 ☎20-5303
	6月23日(火)	18日(休)、19日(金)、22日(月)の 9時～17時、23日(火)の9時 ～12時 電話予約 13時～16時 相談(先着8人)	美山公民館 (申込先 市社会福祉協議会 美山支所 ☎96-4842) (問い合わせ 市社会福祉協議会 ☎26-1853)
心配ごと相談	6月5日(金) 19日(金)	13時30分～16時	市民相談室 (相談専用) ☎20-5544
ご本人権悩み相談	6月1日(月) 24日(水)	13時30分～16時	市民相談室 (相談専用) ☎20-5544
行政相談	6月8日(月) 15日(月) 22日(月)	10時～15時	市民相談室 (相談専用) ☎20-5544
	6月9日(火)	13時30分～16時	美山公民館 ☎90-7111
	6月16日(火) 6月27日(土)	10時～12時30分 13時～16時	越廼公民館 ☎89-2182 清水南公民館 ☎98-4590
消費生活相談	6月4日(木) 18日(木)	13時～16時	市民相談室 (相談専用) ☎20-5544
	毎週月～金曜日	9時～17時	消費者センター (フェニックスプラザ1階) ☎20-5588
行政書士相談	6月17日(水)	13時～16時	市民相談室 (相談専用) ☎20-5544
労働相談	毎週月・水・金曜日	8時30分～17時 (要予約)	労政課 ☎20-5321
青少年悩み相談	毎週月～金曜日	8時30分～17時	少年愛護センター ☎26-4949 0120-57-4970
不登校・不登園相談	毎週月～金曜日	9時30分～16時	チャレンジ教室 (古市3丁目) ☎56-4150
子育てママのダイヤル	火曜日を除く毎日	9時～20時	男女共同参画・ 子ども家庭センター (アオッサ5階) ☎20-5775
子ども・家庭・女性相談	6月11日(木) 25日(木)	13時～16時 (前週金曜日までに要予約)	男女共同参画・ 子ども家庭センター (アオッサ5階) ☎20-1541
	6月4日(木) 18日(木)	14時～17時 (前週金曜日までに要予約)	
	6月3日(水) 20日(土)	13時～16時 (前週金曜日までに要予約)	
発達相談	6月6日(土) 20日(土)	10時～12時 (要予約)	ことばの教室 (市民福祉会館内) (申込先 電話 ☎20-5435)
高齢者等 相続・遺言・登記	6月2日(火)	13時～16時 (面談のみ)	市社会福祉協議会 (市民福祉会館内) (問い合わせ ☎26-1853)
土地家屋相談	6月23日(火)	18日(休)、19日(金)、22日(月)の 9時～17時、23日(火)の9時 ～12時 電話予約 13時～16時 相談(先着8人)	美山公民館 (申込先 市社会福祉協議会 美山支所 ☎96-4842) (問い合わせ 市社会福祉協議会 ☎26-1853)

◆市研修センター
 6月16日(火)
 ☎21・1120
 ≪空調・消防設備点検のため≫

お客様感謝デー「変わり風呂」
 東山健康運動公園 ☎54・9190
 公園課 ☎20・5460
 と き 6月14日(日)、毎週月曜日
 ところ 東山健康運動公園

福井市行政チャンネル
ふくチャンネル29 番組情報
 29 fuku Channel
 番組名 内容 放送期間

いきいき情報ふくい	ALTと学ぼう!	5/31まで
	高齢者の介護を社会全体で支える 介護保険制度	6/8まで
ビデオライブラリー	「豊の昔ばなし」 (豊公民館制作)	5/31まで
市役所情報局	合併処理浄化槽 ～使った水は きれいに、自然へ!～	5/31まで
ズームアップまちづくり	特タバコ環境NPOネット (スワングループ)	5/31まで
週間市役所	市役所での1週間の出来事	毎日 ※毎週土曜日更新

※美山地区は、こしの国ケーブルテレビで放送しています。
 番組時間の詳細は、ホームページ(<http://www.city.fukui.lg.jp/d120/kohou/catv/index.html>)またはケーブルテレビチャンネルガイド(美山地区を除く)をご覧ください。
 内容は、変更する場合があります。

6月の **福井けいりん**

宇都宮 G III 場外 5月30日(土)～6月2日(火)
 福井 F I 6月3日(水)～5日(金)
 京王閣 G III 場外 6月6日(土)～9日(火)
 久留米 G III 場外 6月11日(木)～14日(日)
 福井 F II 6月13日(土)～15日(月)
 京都向日町 F I 場外 6月15日(月)～17日(水)
 高松宮記念杯大津びわこ G I 場外 6月18日(木)～21日(日)
 和歌山 F I 場外 6月22日(月)～24日(水)
 福井 G III (59周年) 6月26日(金)～29日(月)

TV実況中継 ふくチャンネル29(福井ケーブルテレビ、こしの国ケーブルテレビ)
 議会中継・市長記者会見がある日は、放送しません。ご了承ください。
 テレドーム(結果) ☎0180-997-292～294

人口と世帯(前月比)

総数 270,086人
 男 130,340人(+183)
 女 139,746人(+97)

世帯数 95,469世帯(+366)
 平成21年5月1日現在

5月の納税

軽自動車税 全期

納税は便利な
納税組合や口座振替で
「この社会 あなたの
税が生きている」