

スウィート ハート パーティー Sweet Heart Party 2009

自由に交流しあえる自然な出会いの場を提供します。

第2回

スイーツ気分でクリスマスパーティー

オスマン・サンコンさんがキューピット役で登場！

参加者募集



と き 12月23日(祝)
【昼の部】 11時～14時30分
【夜の部】 17時～20時30分
※どちらかの部を選んでください。

と ころ 響のホール

対 象 市内に住むか通勤・通学する45歳以下の未婚の人

定 員 いずれの部も男女各45人（抽せん）

参加費 3,000円

申込方法 11月30日(月)（必着）までに、いずれかの方法で申し込んでください。

- ①申込用紙に必要事項を書いて、郵送またはFAXしてください。
※申込用紙は窓口、公民館、公共施設などに置いてあるチラシの裏面にあります。また、ホームページからもダウンロードできます。
- ②ホームページの「スウィートハートパーティー2009」の参加申込フォームに必要事項を入力して送信してください。携帯電話でQRコードを読み取って申し込むこともできます。



オスマン・サンコン 氏

【パソコン用】

<http://www.city.fukui.lg.jp/d210/danjo/syoushika/deai/index.html>

福井市パーティー

検索

【携帯電話用】

<http://www.fukui-deai.com/>



※電話、Eメールでの申込はできません。

申込先 〒910-8511 福井市役所 男女共同参画・少子化対策室



今後の予定

第3回 平成22年2月7日(日)

「究極のマッチングで
バレンタインパーティー」

問い合わせ 男女共同参画・少子化対策室 ☎ 20-5353 FAX 20-5274

暮らし

夜間・休日納税窓口を

ご利用ください

納税課 ☎20・53330

市税の納税のほか、口座振替の申込や納税についての相談も受け付けます。電話での相談もできます。

とき 11月9日(月)～15日(日)

じかん 【月～金曜日】

17時30分～20時

【土・日曜日】

9時～17時

ところ 市役所本館2階

納税課

※本館東側地下1階、時間

外入口からお入りください。身分を確認できるものが必要です。

内容・市・県民税、固定資産税、

軽自動車税、国民健康保

険税の納税

・口座振替の申込

・納税についての相談

※口座振替の申込の場合は、納税通知書、預貯金通帳、口座の届出印を持参してください。

資源ごみのリサイクルに

ご協力ください

福井坂井地区広域市町村県事務組合
清掃センター ☎74・1314

清掃センターでは、資源ごみ

として空ビンやペットボトル、乾電池などをリサイクルしています。空ビンの中には、洗浄されていない物や色別に分別されていない物、異物が混入している物がありますので、分別の徹底をお願いします。

また、清掃センターに搬入されたごみの中で、金属類、段ボール、古紙類も次のようにリサイクルしています。

搬入品目		リサイクル品
空ビン	白・茶色	ガラスビン
	青・黒色	コンクリート二次製品(U字溝など)
ペットボトル		ポリエステル綿、自動車の内装剤、保護マットなど
乾電池		鉄は鉄製品、亜鉛は亜鉛地金の原料、炭素棒は燃料利用 など
金属類		鉄は鉄製品、アルミはアルミ製品
段ボール、古紙類		段ボール、紙類

福祉

越廼地区戦没者追悼式

地域福祉課 ☎20・5404

戦争の惨禍を繰り返さないよう恒久平和を祈り、戦没者を追悼します。

とき 11月15日(日)

9時30分～11時

ところ 越廼公民館

平成21年度 市民福祉大会

地域福祉課 ☎20・5404

みんなで支えあう地域福祉を目指して、市民福祉大会を開催します。

とき 11月18日(水)

13時30分～16時

ところ 市民福祉会館6階

大ホール

内容・式典、社会福祉功労者表彰(13時30分～14時20分)

・講演会(14時30分～16時)

「ストレスと健康～心と体の健康を守るには～」
(講師)

浜松医科大学 名誉教授

高田 明和氏

※講演会のみ参加もできます。

おでかけ介護保険教室

介護保険課 ☎20・5715

11月11日は「介護の日」です。介護について学び、考えてみませんか。

とき 11月11日(水)

9時30分～15時

集場所 市役所本館 正面入口

内容 市内の介護施設や地域包括支援センターの見学、介護保険制度についての学習会、転倒予防体操体験

対象 65歳以上の人

※要支援・要介護認定者を除きます。

定員 20人(先着順)

参加費 600円(昼食代など)

持ち物 動きやすい服装、内履き、雨具

申込 11月2日(月)～9日(月)17時

までに、電話で参加者の住所、氏名、電話番号をお知らせください。

10時15分～16時
すかつとランド九頭竜

対象 要介護認定1～5の要介護者を在宅で介護している人

内容 【12日】

介護者同士の意見交換、介護の仕方について

【13日】

介護者同士の意見交換、介護者のメンタルチェック

定員 各40人

参加費 500円(昼食代など)

申込 11月10日(火)(必着)までに、申込書に必要事項を書いて送ってください。

※参加は1人1回のみです。

申込書は、市社会福祉協議会、長寿福祉課、介護保険課、各総合支所市民福祉課、各指定居宅介護支援事業所、各公民館にあります。

申込先 ☎910-0019

福井市春山2丁目7-15

福井市社会福祉協議会

市社会福祉協議会 ☎26・1853
長寿福祉課 ☎20・5400

介護者同士の交流を図りませんか。介護の知識や情報も学べます。

とき 11月12日(木)、13日(金)

介護者のつどい



育児・介護休業法が改正されます

福井労働局 雇用均等室 ☎ 22-3947
労政課 ☎ 20-5321

子育てや介護をしながら男女がともに働き続けることができる社会を目指して、育児・介護休業法が改正されます。

◆改正のポイント

- ① 3歳までの育児短時間勤務制度（1日6時間）および所定外労働（残業）免除の義務化
 - ② 子の看護休暇の拡充（小学校就学前の子が1人であれば年5日、2人以上であれば年10日）
 - ③ 父親の育児休業の取得促進
 - ・ 父母ともに育児休業を取得する場合の休業可能期間の延長（1歳2か月まで）
 - ・ 出産後8週間以内に父親が育児休業を取得した場合、再度の休業取得が可能
 - ・ 労使協定による専業主婦（夫）除外規定の廃止（配偶者が専業主婦（夫）であっても育児休業取得を可能とする）
 - ④ 介護休暇の新設（要介護者1人につき年5日、2人以上であれば年10日）
 - ⑤ 紛争解決援助および調停の仕組み、企業名の公表および過料の制度の創設
- ※①～④の施行日は、平成21年7月1日から1年（①および④の規定は、常時100人以下の労働者を雇用する事業主については3年）以内の政令で定める日です。
⑤の施行日は、平成21年9月30日（調停については平成22年4月1日）です。

健康

4歳児親子歯科健診

市保健センター ☎ 28・12556

とき 平成22年3月31日(水)まで

ところ 指定医療機関

対象 平成17年4月2日～平成18年4月1日までに生まれた子とその保護者

持ち物 受診票、母子健康手帳

※対象者には、すでに受診票を郵送しています。受診票をな

メンタルヘルス教室 「ハートいきいき教室」

市保健センター ☎ 28・12556

メンタルヘルスについての講演会です。

とき 11月7日(出)

10時～11時45分

※受付は9時40分からです。

ところ 市保健センター

くした人には再発行しますので、ご連絡ください。

健康相談会

市保健センター ☎ 28・12556

とき 11月25日(水)

12時30分～15時30分

ところ 市保健センター

対象 生活習慣病予防や健診結果について相談を希望する人

内容・受付、希望者に脂質・血糖値の血液検査

(12時30分～)

生活習慣病と栄養の話

(13時10分～)

個別相談

(14時～)

相談医 福井循環器病院

水野 清雄 氏

定員 20人(先着順)

参加費 無料

※血液検査には、1項目あたり400円が必要です。

持ち物 健診結果など血液データ

がわかるもの

申込 随時、電話受付

※血液検査希望者は申込時

にお知らせください。

ところ 市保健センター

第7回市民公開講座 講演会「認知症の早期発見・ 予防・介護〜いま、あなたに できること〜」

福井市医師会事務局 ☎ 23・0587

市保健センター ☎ 28・12556

とき 11月1日(日)

12時30分～16時

ところ フェニックス・プラザ

小ホール

参加費 無料

※申込は必要ありません。

催し

第11回福井市消費者まつり

消費者センター ☎ 20・5070

とき 11月29日(日)

10時～16時

ところ フェニックス・プラザ

内容 消費生活展示、おもちゃ・靴・傘修繕、牛肉試食コー

ナー、物産市など

※詳しくは、各地区に配布する

回覧チラシをご覧ください。

消費者行政活性化事業 食の安全講演会

「晩ごはんから見る 日本の食文化と食の安全」

消費者センター ☎ 20・5070

とき 11月29日(日)

13時30分～15時

ところ フェニックス・プラザ

小ホール

講師 落語家・タレント

ヨネスケ氏

入場料 無料

定員 500人(先着順)

申込 当日、会場受付



11月の献血のお知らせ

とき	ところ
毎週 日曜日～金曜日 9:00～12:00 13:00～16:30 〈成分献血の受付〉 午前は11時まで 午後は16時まで	赤十字血液センター



落語家・タレント
ヨネスケ氏

ミュージカル上映会

みどりの図書館 ☎34・8859

劇団四季のミュージカルを上映します。

とき	じかん	上映作品
10月31日(土)	13:30～15:50	「解ってたまるか！」
11月 7日(土)	13:30～15:40	「ヴェニスの人」
11月14日(土)	13:30～16:40	「ハムレット」

入場料 無料
ところ みどりの図書館

フェニックスシアター

映像文化センター ☎20・5030

とき 11月28日(土)

10時～15時

ところ フェニックス・プラザ

3階 映像ホール

上映作品・ドキュメンタリー編

(10時～)

奈良の名刹 法華寺ほか

・アニメ編 (13時30分～)
手ぶくろを買いにほか
定員 118人

入場料 無料

※11月14日(土)はお休みします。

天体観望会

「秋の星座と天王星」

自然史博物館 ☎35・2844

カシオペア座やアンドロメダ座など、秋の夜空を飾る星座を観望しませんか。条件が良ければ、青色に輝く天王星も見えます。

とき 11月13日(金)

19時～21時

※入館は20時30分までです。

雨天・曇天時は14日(土)に順延します。

ところ

自然史博物館

講師 自然史博物館協力員

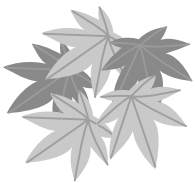
中島孝氏

南政次氏

参加費 無料

※屋上は冷えますので、防寒具

をご用意ください。



2009ふくい冬のイルミネーション

中心市街地振興課 ☎20-5677
観光開発室 ☎20-5346
公園課 ☎20-5460

とき 11月6日(金)～平成22年1月11日(祝) 17時～23時
※12月24日(木)は翌朝4時まで点灯します。

ところ・アップルロード (12月27日(日)まで)

毎年恒例の巨大クリスマスツリーを、約2万個のLED電球で飾ります。

・響のホール南側入口 (12月27日(日)まで)

サンタクロースやトナカイのイルミネーションが楽しめます。

・中央公園

公園の木々を約3万個のLED電球などで飾ります。トナカイのイルミネーションも設置します。

・アオッサ (12月27日(日)まで)

サンタクロースとクマのイルミネーションが楽しめます。
※点灯時間は16時30分～24時です。

・福井駅前商店街電車通り

歩道のハナミズキとアーケードをLED電球で飾ります。

・福井駅前みなみ通り商店街

歩道のクロガネモチをLED電球で飾ります。

・福井駅西口・東口交通広場

点灯式 とき 11月6日(金) 17時30分～18時40分

ところ・西武福井店横アップルロード

・アオッサ1階 アトリウム

※いずれも18時ごろにクリスマスツリーを点灯します。

秋季特別展

「葵と菊〜越前の名刀工・康継と国清〜」関連行事

郷土歴史博物館 ☎21・0489

◆講演会「郷土の名工・康継と国清」

とき 11月3日(祝)

14時～

講師 (財)日本美術刀剣保存協会

福井支部長

森弘次氏

◆刀剣研磨・鞘制作の実演

市内の職人による、刀の研磨と鞘制作の実演です。

とき 11月7日(土)

11時～、14時～

講師【研磨】藤川二郎氏

◎いずれも…

【鞘制作】勝山一捷氏

ところ 郷土歴史博物館

定員 60人(先着順)

参加費 無料

※特別展観覧には観覧料が必要

申込 当日、会場受付

学び舎フェスタ

中央公民館 ☎20・5459

中央公民館で活動する43の学習グループ・主催事業の作品展やステージ発表を行います。

◆作品展

とき 11月14日(土)～19日(木)

9時～21時

※14日は9時30分から、19日は15時までです。

ところ アオッサ5階

ギャラリー

◆ステージ発表

とき 11月14日(土)

10時～15時

ところ アオッサ6階

レクリエーションルーム

◆韓国体験コーナー

とき 11月14日(土)

10時～11時30分、
13時～14時30分

ところ アオッサ 研修室602

◆お抹茶コーナー

とき 11月14日(土)

10時～15時

ところ アオッサ6階和室

一乗谷あさくら水の駅と足羽川頭首工親子見学会とそば打ち体験

農村整備課

☎20・5440

FAX 20・5741

一乗谷あさくら水の駅と足羽川頭首工を見学し、体験農園で試験栽培しているそばを利用したそば打ち体験をしてみませんか。

とき 11月22日(日)

9時～15時頃

ところ 一乗谷あさくら水の駅、足羽川頭首工、一乗ふるさと交流館

対象 市内に住む小学生とその保護者

定員 30組(先着順)

参加費 無料

申込 10月26日(月)9時～11月13日(金)17時(必着)までに、窓口または電話、FAXで住所、氏名、年齢、電話番号をお知らせください。

※詳しくは、ホームページ
(<http://www.city.fukui.lg.jp/d320/nouson/index.html>)をご覧ください。お問い合わせください。

夜間景観ウォーク2009

コンパクトシティ推進室

☎20・5454

平成20年7月に市が作成した夜間景観ガイドラインの一環として行います。まちなかの魅力ある夜景を楽しみませんか。

とき 10月30日(金)

18時30分～(荒天中止)

※受付は18時からです。

集合場所 郷土歴史博物館
コース 郷土歴史博物館↓福井城址(御廊下橋)↓福井駅東口交通広場(ふくい光福アートコンペ会場)↓北の庄城址公園↓幸橋・さくらの小径

参加費 無料
申込 随時、電話またはEメール受付
※住所、氏名、年齢、電話番号をお知らせください。
《Eメール》
compact@city.fukui.lg.jp

対象 市内に住むか通勤・通学する人(小学生以下は保護者同伴)

定員 100人程度

※受付終了後、参加者は郷土歴史博物館に無料で入場できます。

まちづくりフォーラム2009

まちづくりの仕掛人になろう～誇れる地域を育てるために～

コンパクトシティ推進室 ☎20-5454 FAX 20-5764

住み慣れたまちを次世代に残し、育てていくために、地域のまちづくりを考えるフォーラムを開催します。

とき 11月14日(土) 13時30分～16時30分

ところ 開花亭(中央3丁目)

内容 福井市景観賞表彰式(13時35分～14時05分)
〈講評〉

選考委員長 福井大学大学院工学研究科 教授 白井 秀和 氏

・基調講演(14時15分～14時45分)

「コンパクトシティと地域づくり」

〈講師〉
福井大学大学院工学研究科 教授 野嶋 慎二 氏

・パネルディスカッション(14時55分～15時45分)

「まちの仕掛人に学ぶ未来に残す地域づくり」

〈コーディネーター〉

野嶋 慎二 氏

〈パネリスト〉

開花亭 代表社員社長 開発 毅 氏

朝倉氏遺跡保存協会 会長 岸田 清 氏

宝永まちづくり委員会 企画委員長 田中 義乃 氏

ふくい路面電車とまちづくりの会 副会長 畑 みゆき 氏

・まちなか散歩(16時～16時30分)

定員 80人(先着順)

参加費 無料

申込 11月13日(金)までに、電話またはFAX、Eメールで、住所、氏名をお知らせください。

《Eメール》compact@city.fukui.lg.jp

※駐車場がありませんので、公共交通機関をご利用ください。



第21回福井市小中学生 国際交流作品展

学校教育課 ☎20・5350

市内の小中学生と、姉妹友好関係のニューブランズウィック市、フラトン市、杭州市、水原市、熊本市、結城市の子どもたちの絵画や書道などの作品を展示します。

とき 11月13日(金)～18日(水)

9時～17時15分

※13日は10時30分～20時までです。

18日は15時30分までです。入館は閉館時間の30分前までです。

16日(月)は休館します。

ところ 市美術館
入場料 無料

県立福井養護学校校外作品展 「みいつけ2009」

県立福井養護学校 ☎24・5194
学校教育課 ☎20・5350

福井養護学校の児童生徒による作品展を開催します。

手指を動かすことが不自由な児童生徒の思いを教師がくみ取り、個々に応じた援助をすることで、大胆かつ繊細に仕上がった作品を展示します。

とき 11月6日(金)～13日(金)

9時～17時
※土・日曜日を除きます。
13日は15時までです。
ところ 県庁1階県庁ホール

第9回陸上自衛隊 第10師団音楽祭

陸上自衛隊第10師団司令部広報室

☎052・791・2191
(内線4472)

行政管理課

☎20・5230

とき 12月5日(出)

14時～16時

※開場は13時からです。

ところ ハーモニーホールふくい
大ホール

定員 500人(抽せん)

入場料 無料
※整理券(抽せん結果の返信はがき)が必要です。

申込 11月6日(金)(必着)までに、往復はがきに住所、氏名、年齢、職業、電話番号、人数(1枚につき2人まで)を書いて送ってください。

申込先 〒463-0067

名古屋守山区守山3丁目12-1

陸上自衛隊

第10師団広報室FP係

第18回そばまつりにみやま

そばまつり実行委員会

☎90・1144

美山総合支所産業建設課
☎90・1194

とき 11月1日(日)

10時～16時

ところ みやま木ごころ文化の郷

内容・そば店

・特産品の模擬店

・そばの早食い大会

・マンリョウの苗木配布

※配布は11時に行います。

先着順で、250本用意しています。

◆第4回美山地区文化祭

とき 11月1日(日)

9時40分～15時30分

ところ 木ごころ文化ホール



昨年の様子

文殊やまのぼり大会

文殊公民館 ☎38・0550

市民協働・国際室 ☎20・5300

とき 11月3日(祝)

8時30分～(小雨決行)

集会場 文殊山二上登山口広場

内容 文殊の知恵鍋の振る舞い、クイズラリーなど

※クイズラリー正解者には粗品を差し上げます。

※申込は必要ありません。

第11回やさしいフォークダンス フェスティバル

フォークダンスサークルリズムの会
(森永方) ☎22・4283
スポーツ課 ☎20・5355

簡単な世界のフォークダンスやレクリエーションダンスなどを楽しく健康づくりをしませんか。

とき 11月14日(出)

13時30分～16時

ところ 西体育館

対象 フォークダンス愛好者または市内に住むか通勤・通学する人

参加費 100円

持ち物 内ズック

受付 当日、13時から会場受付

教室・講座

市場体験講習会

市場活性化対策推進部会
(中央卸売市場内) ☎53・0001

◆フラワーアレンジメント教室

とき 11月14日(出)

講師 元フラワーデザイナー世界チャンピオン

内藤 昭和氏

持ち物 エプロン、はさみ、持ち帰り用の袋

申込 11月5日(休)8時30分から

電話受付

◆クリスマス料理

とき 11月28日(出)

講師 仁愛女子短期大学 生活科学学科

橋本 明子氏

木内 貴子氏

持ち物 エプロン

申込 11月19日(休)8時30分から

電話受付

◎いずれも…

ところ 中央卸売市場内

対象 市内に住むか勤める18歳以上の入

定員 20人(先着順)

参加費 1000円

地質学講座

「見る・聞く・語る

ふくいのおいたち」⑥
ふくいの大地をみる

自然史博物館 ☎35・2844

3回の野外観察で見たことや聞いたことを復習します。野外観察に参加していない人も受講できます。

とき 11月21日(出)

13時30分～16時

ところ 自然史博物館

対象 高校生以上

講師 学芸員 梅田美由紀

定員 20人(抽せん)

参加費 2000円

(テキスト代、入館料)

申込 11月13日(金)(必着)まで

に、往復はがきに講座の番号、住所、氏名、年齢を書いて送ってください。

申込先 〒918-8006

福井市足羽上町147

福井市自然史博物館

「地質学講座⑥」係



博物館ボランティア養成講座

「ミュージアムカレッジ」

郷土歴史博物館 ☎21・0489

とき 11月15日(日)

12月6日(日)、20日(日)、

平成22年

1月17日(日)、31日(日)、

2月14日(日)、28日(日)、

3月14日(日)

〈全8回〉

14時～16時

ところ 郷土歴史博物館

対象 18歳以上の人で、歴史や博物館に興味を持ち、来館者と博物館とをつなぐ活動(施設案内、展示解説や子ども向けイベントの企画運営など)をしてみたい人

内容 郷土歴史博物館や養浩館庭園の案内・解説などについて、演習を交えたレクチャー

定員 20人(抽せん)

申込 11月10日(火)(必着)まで

に、往復はがきに住所、氏名、年齢、電話番号、志望動機を書いて送ってください。Eメールでも申込できます。

申込先 〒910-0004

福井市宝永3丁目12-1

福井市立郷土歴史博物館

「ミュージアムカレッジ」係

《Eメール》

history@museum.city.fukui.fukui.jp

history@museum.city.fukui.fukui.jp

子どもアトリエ

「クリスタルツリー」

市美術館 ☎33・2990

美しく光り輝く透明なツリーを作ってみませんか。

とき 12月5日(土)、6日(日)

〈全2回〉

13時30分～15時30分

ところ 市美術館

対象 小学1年生以上

定員 25人(抽せん)

参加費 500円

申込 11月25日(水)(必着)まで

に、往復はがきに住所、氏名、年齢、電話番号を書いて送ってください。

申込先 〒918-8112

福井市下馬3丁目1111

福井市美術館



やさしい介護講座

男女共同参画・子ども家庭センター ☎20・1537 FAX 20・1538

介護のための福祉サービスや福祉用具を利用した生活改善、

最適な介護の方法などについて学んでみませんか。

申込先 〒910-0858

福井市手寄1丁目4-1

アオッサ 男女共同参画・子ども家庭センター

食生活改善推進員養成講座

農政企画課 ☎20・5420 FAX 20・5740

食育の推進や健康づくりの担い手として地域で活動する食生活改善推進員の養成講座です。

とき 11月9日(月)～平成22年3月11日(木)までの7回

ところ 市保健センター

対象 市内に住む女性で、食生活改善推進員として活動できる人

内容 栄養の基本や食育、健康づくりなど

定員 25人(先着順)

受講料 2000円

(テキスト代、材料費)

申込 10月26日(月)から、電話またはFAXで、住所、氏名、年齢、電話番号をお知らせください。

申込先 〒910-0004

福井市宝永3丁目12-1

福井市立郷土歴史博物館

「クリスタルツリー」係

「クリスタルツリー」係

「クリスタルツリー」係

「クリスタルツリー」係

「クリスタルツリー」係

「クリスタルツリー」係

「クリスタルツリー」係

「クリスタルツリー」係

「クリスタルツリー」係

「クリスタルツリー」係

「クリスタルツリー」係

「クリスタルツリー」係

パソコン講座

映像文化センター ☎20・5030

◆フォトショップで写真を加工しよう

とき 11月17日～12月2日の
毎週火・水曜日

内容 フォトショップの基本操作、写真の取り込み、補正・加工など

受講料 6000円(教材費含む)

持ち物 デジタル写真のデータ

申込 11月4日(水)まで窓口または電話受付

◆使ってみよう文章作成と表計算

とき 11月19日～12月11日の
毎週木・金曜日

内容 エクセルの基本、当番表・家計簿・健康管理表作りなど

受講料 8000円(教材費含む)

申込 11月6日(金)まで窓口または電話受付

◎いずれも…

ところ フェニックス・プラザ

3階メディア実習室

対象 市内に住むか勤める人で、パソコンの基本操作ができる人

定員 20人(抽せん)

就職支援セミナー

(介護職コース)

労政課

☎20・5321

厳しい雇用情勢下でも比較的求人の多い介護分野への就職を考えてみませんか。講義や施設見学、実習を行います。

とき 11月12日(木)、13日(金)、16日(月)、17日(火)

〈全4回〉

13時～16時

※17日は9時～11時30分です。

ところ 【12日】市研修センター

(文京6丁目)

【13日、16日】

市内の介護施設

【17日】市役所本館

対象 主に介護職未経験者で、介護職に興味のある人

内容 介護についての基礎知識や介護職の雇用の現状、介護の資格についての講義、介護技術体験、施設見学・実習

※介護職に関する就職相談にも随時対応します。

定員 10人

参加費 無料

申込 11月4日(水)まで、アイ

ピーエージェンツ(株)☎29・0888)で電話受付

※定員に満たない場合は締切後も受け付けます。

東山健康運動公園 たっぷり習得レッスン長期講座 (3期)

東山健康運動公園 ☎54-9190
公園課 ☎20-5460

講座名	とき	曜日	じかん	定員(人)	回数	受講料 (別途利用料金が必要)
ゆったりヨーガ	11/24～3/23	火	13:30～15:00	30	16	4,000円
フラダンス	12/ 2～3/17	水 (第1・3)	13:30～14:15		8	2,000円
ヨガ	11/26～3/18	木	13:30～14:50		14	3,500円
太極拳	12/ 5～3/20	土	13:30～15:00		14	3,500円

※各講座とも先着順です。

祝日、12月24日(木)、26日(土)、12月29日(火)～平成22年1月5日(火)は休講します。

ところ 東山健康運動公園

対象 16歳以上で健康な人

申込 11月2日(月)9時30分から受講料を添えて、窓口(東山健康運動公園)で申し込んでください。

募集

家庭に眠るおもちやを
譲ってください

消費者センター ☎20・5070

11月29日(日)に開催する「消費者まつり」で無料提供するためのおもちやを募集します。

種類 幼児用おもちゃ(絵本、ぬいぐるみ、積み木、ヒーロー・キャラクター

ものなど)

※室内用おもちゃに限りません。汚れがひどいものや故障したもの、プラスチックなどの壊れやすいものは断ることがあります。

受付方法

11月20日(金)までに消費者センター(フェニックス・プラザ1階)へお持ちください。

介護サポーターを募集しています

介護施設で、配膳補助や話し相手など、介護サポートをしていただける65歳以上の人を募集しています。

介護保険課 ☎20-5715



保育園入園の 申込が始まります

保育園 ☎20・5270

来年4月に市内公立・私立保育園へ入園を希望する児童の入園申込を受け付けます。

受付期間 11月2日(月)～30日(月)

対象 次の理由などにより、家庭内での保育ができない児童に限りません。

- ① 保護者の就労(家事以外)
- ② 保護者が妊娠中(産前3か月前)または乳児(1歳未満)を保育中
- ③ 保護者が長期間病気
- ④ 保護者が病人を看護・介護中
- ⑤ 家庭の災害
- ⑥ 保護者が各種学校へ通学など

受付場所 入園を希望する保育園または保育園

たは保育園

※申込書は各保育園または保育園にありませぬ。

市立幼稚園入園の 申込が始まります

学校教育課 ☎20・53550

来年4月に市立幼稚園へ入園を希望する幼児の入園申込を受け付けます。

受付期間 11月～12月

※受付期間後も随時受け付けます。

対象 市内に住む、住民登録がある幼児

- ・1年保育(5歳児)
 - ・平成16年4月2日～17年4月1日生まれ
 - ・2年保育(4歳児)
 - ・平成17年4月2日～18年4月1日生まれ
 - ・3年保育(3歳児)
 - ・平成18年4月2日～19年4月1日生まれ
- 料金 入園料 1万1000円
保育料 月額6300円
- 保育時間 8時～14時
- ※登園・降園時間は園によって異なります。また、夏季保育を数日間実施しています。期間・日数は、園によって異なります。

申込先 入園を希望する市立幼稚園

園

※申込用紙(願書)は、各市立幼稚園または学校教養課にあります。

◆就園奨励事業

課税条件に該当する保護者に対し、保育料を減免する制度があります。

※各幼稚園の詳細は、ホームページ (<http://www.fukui-city.ed.jp/kyouiku/gakkou.html#elm>) をご覧ください。

その他

10月27日は

「文字・活字文化の日」です

生涯学習課 ☎20・5361
市立図書館 ☎20・5000

10月27日は、活字離れに歯止めをかけ、文字・活字文化についての関心と理解を深めるための「文字・活字文化の日」です。また、10月27日～11月9日は読書週間です。この機会に、家族そろって本を読んでみませんか。

※各図書館では、子ども向けの読み聞かせやおはなし会を開催しています。

YONETSUKANさあかの 休館期間を延長します

福井坂井地区広域市町村圏事務組合
清掃センター ☎74・1314

11月1日(日)に営業再開予定でしたが、高温水配管布設替工事の内容が変更になったため、11月末まで休館期間を延長します。ご迷惑をおかけしますが、ご理解とご協力をお願いします。

営業再開 12月1日(火)

福井駅西口再開発に関する「市民の声」の募集結果をお知らせします

コンパクトシティ推進室 ☎20-5454

福井駅西口中央地区市街地再開発事業について、次のようなさまざまな意見をいただき、ありがとうございました。これらは、今後の検討に反映していきたいと考えています。

応募総数 108件

意見概要 【再開発ビルに導入すべき必要な機能や施設について】

〈観光〉

福井の食の市場(新鮮な魚介類、野菜など)、飲食できる店舗など

〈文化・情報発信〉

美術館・博物館、ギャラリーや文化会館などの文化施設、屋根つきイベントスペース、憩いの広場などの施設

〈商業・アミューズメント〉

ファッション・電化製品などの全国チェーン、映画館・展望レストランなどの施設

〈生活支援〉

医療モールや高齢者向け医療・福祉施設、市役所・県庁などの行政サービス

【再開発ビルの整備手法や施設運営方法について】

効率的・効果的な施設の運営・維持管理

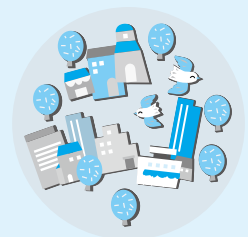
噴水や休憩スペース、屋上庭園などの公共空間の設置

【再開発ビルと連携して取り組むべき内容について】

中心市街地と郊外部の公共交通の充実、福井駅の交通結節機能の強化

など

※福井駅西口再開発の詳細は、ホームページ (<http://www.city.fukui.lg.jp/d360/compact/saikaihatu/nisiguti/index.html>) をご覧ください。



11月の無料相談案内

内容	相談日	時間	場所・電話番号
法律相談	11月17日(火)	相談日の8時30分～電話予約 13時30分～相談(先着10人)	市民相談室 ☎20-5303
	11月24日(火)	18日(水)～20日(金)の9時～17時、 24日(火)9時～12時 電話予約 13時～16時 相談(先着8人)	清水社会福祉センター (申込先 市社会福祉協議会 清水支所 ☎98-2054) (問い合わせ 市社会福祉協議会 ☎26-1853)
心配ごと相談	11月6日(金) 20日(金)	13時30分～16時	市民相談室 (相談専用) ☎20-5544
人権悩みごと相談	11月11日(水) 25日(水)	13時30分～16時	市民相談室 (相談専用) ☎20-5544
行政相談	11月9日(月) 16日(月)	10時～15時	市民相談室 (相談専用) ☎20-5544
	11月10日(火)	13時30分～16時	美山公民館 ☎90-7111
	11月10日(火)	10時～12時30分	越廼公民館 ☎89-2182
	11月28日(土)	13時～16時	清水北公民館 ☎98-5477
消費生活相談	11月5日(木) 19日(木)	13時～16時	市民相談室 (相談専用) ☎20-5544
	11月12日(木) 26日(木)	13時30分～16時30分 (弁護士が同席、要予約)	消費者センター (フェニックスプラザ1階) ☎20-5588
	毎週月～金曜日	9時～17時	
行政書士相談	11月18日(水)	13時～16時	市民相談室 (相談専用) ☎20-5544
労働相談 中小企業	毎週月・水・金曜日	8時30分～17時 (要予約)	労政課 ☎20-5321
青少年 悩み相談 (相談)	毎週月～金曜日	8時30分～17時	少年愛護センター ☎26-4949 0120-57-4970
教育相談 (不登校問題)	毎週月～金曜日	9時30分～16時	チャレンジ教室 (古市3丁目) ☎56-4150
子育てママ ダイヤル (ほのほの)	火曜日を除く 毎日	9時～20時	男女共同参画・ 子ども家庭センター (アオッサ5階) ☎20-5775
子ども・ 家庭・ 女性相談	11月12日(木) 26日(木)	13時～16時 (前週金曜日までに要予約)	男女共同参画・ 子ども家庭センター (アオッサ5階) ☎20-1541
	11月5日(木) 19日(木)	14時～17時 (前週金曜日までに要予約)	
	11月4日(水) 21日(土)	13時～16時 (前週金曜日までに要予約)	
発達相談 ことばの 教室	11月7日(土) 21日(土)	10時～12時 (要予約)	ことばの教室 (市民福祉会館内) (申込先 障害福祉課 ☎20-5435)
土地家屋 相談 (表示登記・ 境界)	11月24日(火)	18日(水)～20日(金)の9時～17時、 24日(火)9時～12時 電話予約 13時～16時 相談(先着8人)	清水社会福祉センター (申込先 市社会福祉協議会 清水支所 ☎98-2054) (問い合わせ 市社会福祉協議会 ☎26-1853)

※相談日が祝日の場合は休みです。ただし、子育てママ(ほのほの)ダイヤルは祝日も行います。

お客様感謝デー
「変わり風呂」

東山健康運動公園
公園課
☎54・9190
☎20・5460

とき 11月1日(日)、毎週月曜日
ところ 東山健康運動公園

◆橘曙覧記念文学館
11月12日(木)、13日(金)
☎35・1110
《展示替えのため》

臨時休館のお知らせ

福井市行政チャンネル
ふくチャンネル29 番組情報

番組名	内容	放送期間
いきいき情報ふくい	受けよう!がん検診	10/31まで
	G・Cookが お届けするお手軽料理②	11/8まで
	秋季特別展「葵と菊」	11/1～11/15
ビデオライブラリー	まちづくり・ 商業活性化セミナー	10/31まで 前編 10時30分～ 18時30分～ 後編 15時30分～ 22時30分～
	市役所情報局	もりもりふくい 「祭り特集(後編)」
ズームアップまちづくり	東郷ふるさとおこし 協議会	10/31まで
週間市役所	市役所での1週間の出来事	毎日 ※毎週土曜日更新

※美山地区は、こしの国ケーブルテレビで放送しています。
番組時間の詳細は、ホームページ(<http://www.city.fukui.lg.jp/d120/kohou/catv/index.html>)またはケーブルテレビチャンネルガイド(美山地区を除く)をご覧ください。
内容は、変更する場合があります。

11月の 福井けいりん

松坂GⅢ 場外 10月31日(土)～11月3日(祝)
福井FⅠ 11月4日(水)～6日(金)
前橋GⅢ 場外 11月7日(土)～10日(火)
防府GⅢ 場外 11月12日(木)～15日(日)
福井FⅡ 11月15日(日)～17日(火)
岸和田FⅠ 場外 11月16日(月)～18日(水)
競輪祭小倉GⅠ 場外 11月20日(金)～23日(祝)
大津びわこFⅠ 場外 11月24日(火)～26日(木)
玉野GⅢ 場外 11月28日(土)～12月1日(火)

TV実況中継 ふくチャンネル29(福井ケーブルテレビ、こしの国ケーブルテレビ)
議会中継・市長記者会見がある日は、放送しません。ご了承ください。
テレドーム(結果) ☎0180-997-292～294

人口と世帯(前月比)

総数 269,879人
男 130,240人(-85)
女 139,639人(-55)

世帯数 95,600世帯(-97)

平成21年10月1日現在

10月の納税

市・県民税 3期
国民健康保険税 4期

納税は便利な
納税組合や口座振替で

「この社会 あなたの
税が生きている」