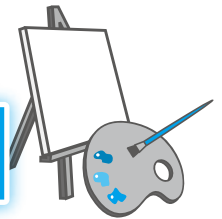


10月は まちでアートを楽しもう 「フクイ夢アート2010」



アートを通して、人と人、人とまちとを結びつけ、継続的な賑わい創出につなげることを目的に、「フクイ夢アート2010」を開催します。

期間中、まちのあちこちで、アーティストの作品展示や創作活動、ワークショップが開かれます。

10月は、まちでアートを楽しんでみませんか。

とき 10月2日(土)～31日(日)



- 1 西口交通広場
- 2 アーケード
- 3 西口交通広場南側
- 4 芝生広場
- 5 新幹線高架下5ブロック
- 6 アオッサ
- 7 えきまえ KOOGAN
- 8 ガレリアポケット
- 9 夢アートセンター
- 10 響のホール
- 11 西武2階 公開広場
- 12 アップルロードほか
- 13 E&Cギャラリー
- 14 新栄商店街

タイトル	日程
1 西口広場に絵を描こう	10月2日(土)、3日(日)、9日(土)～11日(祝)
2 手のひらアート「不死鳥」、音のないリズム	10月2日(土)～31日(日)
3 岩国英子陶展「ちがってわらってないて」	10月14日(木)～31日(日)
4 ステージイベント、野外映画上映、展示	10月3日(日)、9日(土)、10日(日)、23日(土)～31日(日)
5 重野加南子展～主役～	10月16日(土)～31日(日)
6 川越あいみ「かば」展示	10月2日(土)～31日(日)
7 川越あいみ「かば」創作工房、各種展示、ワークショップ	10月2日(土)～31日(日)
8 朗読ワークショップ	10月31日(日)
9 夢アート情報コーナー、ガラスアトリエえむに mini、イサムの漉き織、岩国英子陶展「動くやきものたち」	10月2日(土)～31日(日)
10 ふくいアートフェスタ 2010	11月28日(日)まで
11 だれでもアートどこでもアート	10月30日(土)、31日(日)
12 えきまえ音楽祭	10月31日(日)
13 田部光子展・阪本トクロウ展	9月25日(土)～10月24日(日)、10月30日(土)～11月14日(日) ※月・火曜日は休みです。
14 ストリートアート倶楽部～みんなでつくるまちなか美術館～	10月16日(土)～31日(日)の毎週土・日曜日

※詳しくは、ホームページ (<http://www.city.fukui.lg.jp/d360/sigaichi/yumeart/index.html>) をご覧ください。

問い合わせ 「フクイ夢アート2010」事務局 (中心市街地振興課内) ☎ 20-5677

水道洗管作業のお知らせ

給水課 ☎ 20-5640

きれいでおいしい水を皆さんの家庭に届けるために、洗管作業を行います。
洗管作業は夜間、道路上で消火栓などから多量の水を放出し、水の勢いで水道管をきれいにするものです。通行の際は、十分注意してください。

作業時間
22時～翌朝5時

また、洗管作業中は、作業区域内およびその周辺で水が濁ったり水量が少なくなったりすることがありますが、しばらく流しておけば元に戻ります。
※17時30分～21時の間、広報車による広報を行います。

と き	作 業 区 域
10月 4日(月)	天池町、八重巻町、八重巻中町、八重巻東町、稲多浜町、稲多新町、稲多元町、古市町、古市1～3丁目、栄町、下森田町、下森田桜町、下森田藤巻町、下森田本町、下森田新町、上森田町、上森田1～5丁目、石盛町、定正町、上野本町、上野本町新、栗森町、栗森町浜、漆原町、森田新保町、河合新保町、河合寄安町
10月 5日(火)	天池町、石盛町、定正町、中角町、八重巻町、つくし野1～3丁目、河合勝見町、河合鷲塚町、六日市町、高屋町、山室町、二日市町、上野町、佐野町、串野町、菖蒲谷町、水切町、木下町、小野町、小幡町、砂子坂町、西中野町、大谷町、八幡町
10月 6日(水)	免鳥町、浜住町、和布町、養町、糸崎町、松蔭町、長橋町、御所垣内町、剣大谷町、仙町、浄土寺町、布施田町、内山梨子町、島山梨子町、江上町、天菅生町、羽坂町、本堂町、更毛町
10月 7日(木)	砂子田町、波寄町、池尻町、昭和新町、少尉町、黒丸城町、三宅町、西中野町、布施田町、菖蒲谷町、燈豊町、荒谷町、大年町、一王寺町、中町、末町、本堂町
10月12日(火)	石新保町、石橋町、浜別所町、田ノ頭町、深坂町、中山町、為寄町、石畠町、木米町、柿谷町、西荒井町、中河内町、北菅生町、南菅生町、鮎川町
10月13日(水)	原目町、堅達町、坂下町、寮町、間山町、重立町、篠尾町、高尾町、前波町、宿布町、白方(臨海)、白方町、浜島町、石橋町
10月14日(木)	河水町、宮地町、大畑町、花野谷町、次郎丸町、岡西谷町、荒木新保町、成願寺町、川尻町、両橋屋町、市ノ瀬町、大窪町、西畑町、西二ツ屋町
10月18日(月)	岸水町、四十谷町、田ノ谷町、北楯原町、南楯原町、深谷町、国見町、白浜町、大丹生町、小丹生町

ガス機器使用の際は換気をしましょう

ガス工務課 ☎ 20-5647

コンロや小型湯沸器などのガス機器を使用する際は、換気扇を回すか窓を開けて換気をしてください。換気が不十分な状態で機器を使用すると、不完全燃焼となり、有毒な一酸化炭素(CO)が発生する恐れがあります。



高齢者のためのお得な切符を販売しています

交通政策室 ☎ 20-5138

公共交通機関各社では、高齢者が気軽に公共交通機関を利用できるように、お得な切符を販売しています。

◆京福バス(株)「いきいき定期」

京福バスの路線全線のフリー定期券です。

対 象 70歳以上の人

※福井市に住む人は65歳以上です。

金 額 1か月7,000円

◆福井鉄道(株)「ハッピーフリー1日乗車券」

終日、自由に乗り降りできる乗車券です。

対 象 福井市、鯖江市、越前市に住む70歳以上の人

金 額 400円

◆えちぜん鉄道(株)

普通運賃が2割引になります。

対 象 えちてつサポーターズクラブに加入する65歳以上の
人

※年会費1,000円が必要です。

※詳しくは、交通政策室または各社へお問い合わせください。

京福バス(株) 経営推進室 ☎ 0776-57-7700

福井鉄道(株) 越前武生駅 ☎ 0778-22-0617

えちぜん鉄道(株) えちてつサポーターズクラブ事務局 ☎ 0776-52-8830

ところ 越前水仙の里温泉
波の華(蒲生町)

11時～17時

23日(土)、28日(木)

10月3日(日)、13日(水)

る展示会を開催します。

障がい者の経済的自立を支援する(特)福井県セルブ振興センターが、県内の各施設で手作りしたパンや焼き菓子、弁当などの販売会と、作業内容を紹介する展示会を開催します。

障害福祉課

☎ 20・5435

セルブフェア in 越前

福祉

子ども医療費助成制度が 始まります

子ども福祉課 ☎20・5412

10月1日の受診分から、「子ども医療費助成制度」が始まり、対象年齢が小学3年生までに拡大されます。小学校就学前の子どもについては、これまでどおり自己負担はありませんが、小学生については自己負担があります。

講師 県立大学 看護福祉学部 教授
大森昌夫氏ほか

定員 30人(先着順)

◆第2部「精神保健福祉ボランティア養成講座」

とき 10月28日(木)、
11月4日(木)、10日(木)

※11月4日は9時30分からです。

対象 精神保健福祉ボランティアに関心がある人で、第1部を受講した人

内容 ボランティアについての講義、県立病院こころの医療センターでの講義・実習、精神保健福祉ボランティア「クレヨン」の活動紹介、交流会

入院は1日1医療機関あたり5000円(1か月の上限は4000円)で、通院は1か月1医療機関あたり5000円が自己負担になります。ただし、薬局での支払いには前記の自己負担はありません。

精神保健福祉講座

県福井健康福祉センター 健康増進課 障害福祉課
☎36・3429
☎20・5435

◆第1部「やさしい精神保健福祉講座、精神保健福祉ボランティア養成講座 共通講座」

とき 10月8日(金)、13日(水)
13時30分～16時

対象 精神保健福祉に関心がある人

内容 心の病の基礎知識、地域での精神障がい者の支援

※第2部のみ受講はできません。

※11月4日は県立病院です。

受講料 無料

申込 10月5日(火)まで県福井健康福祉センターで電話受付

健康

予防接種

指定医療機関の変更

市保健センター ☎28・1256

◆日本脳炎予防接種が受けられなくなってきた医療機関
・光陽生協クリニック

ポリオ予防接種

市保健センター ☎28・1256
清水保健センター ☎98・3200

とき	じかん	ところ
10月 5日(火)、6日(水)、8日(金)、 14日(木)、15日(金)、19日(火)、 20日(水)、22日(金)、27日(水)、 11月 5日(金)、9日(火)、12日(金)	13:00～ 14:30	市保健センター
10月21日(木)、28日(木)、 11月10日(水)		清水保健センター

対象 【1回目】
平成22年1月1日～
6月30日生まれの子
【2回目】
平成21年7月1日～
12月31日生まれの子

※対象者には通知します。
また、生後90か月(7歳6か月)に至るまでの未接種の子も受けられます。

負担金 無料
持ち物 予診票、母子健康手帳、委任状(祖父母などが同伴する場合)

インフルエンザ予防接種

市保健センター ☎28・1256

今年度は、新型インフルエンザと季節性インフルエンザの混合ワクチンを接種することができます。接種医療機関などの詳しい内容については、ホームページ(<http://www.city.fukui.lg.jp/d240/hoken/index.html>)などでお知らせします。

けんこう生活教室 「生活習慣を見直すぞう」

市保健センター ☎28・1256

とき	じかん	内容	講師
10月4日(月)	13:00～ 13:25	健康チェック (体重・体脂肪・ 血圧測定)	県民健康センター 医師 田中正樹氏 (特)生涯体育学習振興機構 健康運動指導士 高木香織氏
	13:30～ 14:30	講義 「生活習慣病を 予防するには」	
	14:40～ 16:00	家でもできる 簡単体操	

ところ 市保健センター
対象 市内に住む人で、生活習慣病が気になる人

参加費 無料

持ち物 筆記用具、動きやすい服装、ズック、タオル、飲み物

申込 9月27日(月)から電話受付



健康相談会

市保健センター ☎28・12556

とき 10月6日(水)

12時30分～15時30分

ところ 市保健センター

対象 生活習慣病予防や健診結果について相談を希望する人

内容

・希望者に脂質・血糖値の血液検査 (12時30分～)

・生活習慣病予防と栄養の話 (13時10分～)

・個別相談 (14時～)

相談医 福井中央クリニック

定員 15人(先着順)

参加費 無料

持ち物 血液検査には、1項目あたり400円が必要です。

申込 随時、電話受付

※血液検査希望者は、申込時にお知らせください。

持ち物 健診結果など血液データがわかるもの

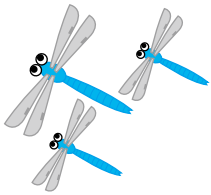
申込 随時、電話受付

※血液検査希望者は、申込時にお知らせください。

持ち物 健診結果など血液データがわかるもの

申込 随時、電話受付

※血液検査希望者は、申込時にお知らせください。



10月の献血のお知らせ



とき	ところ
毎週 日曜日～金曜日 9:00～12:00 13:00～16:30 〈成分献血の受付〉 午前は11時まで 午後は16時まで	赤十字血液センター 献血ホール「いぶき」 ☎36-0221

催し

フェニックスシアター

映像文化センター ☎20・5030

とき 10月9日(出)

10時～15時

ところ フェニックス・プラザ

3階 映像ホール

上映作品・ドキュメンタリー編

四季穂高ほか (10時～)

・アニメ編 (13時30分～)
サラダ十勇士トマトマン
ほか
定員 118人
入場料 無料

「版画に見る印象派 陽のあたる午後、 天使の指がそと」展

市美術館 ☎33・2990

ルノワールやピサロ、マネなど「印象派」として知られる画家や、ミレーやコロロといった「バルビゾン派」、「ナビ派」を代表する画家たちは、絵画だけでなく多くの版画も制作しています。彼らのさまざまな技法による約130点の版画作品を紹介いたします。

とき 10月9日(出)～11月14日(日)

9時～17時15分

※入館は16時45分までです。

休館日 10月12日(火)、18日(月)、25日(月)、11月1日(月)、4日(木)、8日(月)

観覧料 一般 900円

高校・大学生 500円

小・中学生 200円

ところ 市美術館

観覧料 一般 900円

高校・大学生 500円

小・中学生 200円

ところ 市美術館

観覧料 一般 900円

高校・大学生 500円

小・中学生 200円

ところ 市美術館

観覧料 一般 900円

高校・大学生 500円

小・中学生 200円

ところ 市美術館

観覧料 一般 900円

高校・大学生 500円

小・中学生 200円

秋季特別展講演会

郷土歴史博物館 ☎21・0489

とき 10月3日(日)

14時～16時

ところ 郷土歴史博物館

演題 「福井城とその城下」

〈講師〉

福井工業大学 教授

吉田純一氏

・瑞源寺と福井城

〈講師〉

若越建築文化研究所代表

国京克己氏

定員 60人(先着順)

参加費 無料

※申込は必要ありません。

天体観望会

「昼の金星と宵の明星とって 輝く金星を見よう」

自然史博物館 ☎35・2844

三日月のように欠けて細くなった金星を観望しませんか。

とき 10月9日(出)

14時～16時

※雨天・曇天時は中止します。

ところ 自然史博物館

講師 自然史博物館協力員

宮川祐一氏

参加費 無料

※入館料が必要です。

「秋のハイキングと リース作り」

自然史博物館 ☎35・2844

とき 10月24日(日)

13時30分～16時30分

ところ 足羽山、自然史博物館

対象 小学生以上

内容・木の実の観察・採集

・リース作り

※大雨時はリース作りのみです。

定員 20人(抽せん)

参加費 100円

※入館料が別途必要です。

持ち物 ビニール袋、はさみ、雨具、山歩きができる服装

申込 10月16日(出)(必着)までに、往復はがきに住所、氏名、年齢、電話番号を書いて送ってください。

申込先 〒918-8006

福井市足羽上町147

福井市自然史博物館

「秋のハイキングと

リース作り」係



身近な環境セミナー 「足羽山の自然に親しむ」

環境ハートナーシップ会議事務局
(環境課内) ☎20・500900

自然観察やネイチャーゲームをしながら遊歩道を散策しませんか。小鳥の巣箱作りもします。
とき 10月15日(金)
9時～12時

※雨天時は、屋内での活動になります。

集合場所 自然史博物館前
対象 市内に住む人

(小学生以下は保護者同伴)

定員 30人(先着順)

参加費 無料

持ち物 帽子、履きなれた靴、タオル、飲み物

申込 9月27日(月)から窓口または電話受付

暮らしと環境を考えるセミナー 「明りと環境・LEDを用いた 灯り文化の提案」

環境ハートナーシップ会議事務局
(環境課内) ☎20・500900

「エコロジックな照明」や「健康な生活ができる照明」についてなど、質の高い灯り文化の話をします。

とき 10月17日(日)

13時30分～15時30分
ところ 福井大学 産学官連携本部
3階 研修室

講師 福井大学大学院 工学研究
科 准教授
明石 行生氏

定員 30人程度

参加費 無料

※申込は必要ありません。

伊自良の里探訪

市やすらぎ農村連絡会事務局
(農政企画課内)
☎20・5420 FAX 20・5740

とき 10月24日(日)
10時～15時

※集合時間は9時50分です。

集合場所 伊自良温泉(中手町)

内容 そば打ち、赤心資料館見
学、乗馬体験

定員 20人(先着順)

参加費 1000円

(昼食代、体験料、入館料、
保険料含む)

申込 10月1日(金)8時30分から
電話受付

全国植樹祭 ポストイベント第2弾 「未来へつなごう元気な森」

林業水産課 ☎20・54300

昨年6月に開催された全国植樹祭の会場付近の森林内で、自然の豊かさやふるさとの歴史にふれるウォークラリーに参加してみませんか。記念植樹も行います。

とき 10月31日(日)
9時～12時

集場所 藤兵衛河原駐車場
(城戸ノ内町)

コース 榎山↓遊歩道↓少年自然の家(記念植樹)↓展望台↓あさくら水の駅

対象 市内に住む人

(小学3年生以下は保護者同伴)

定員 2人以上のグループで
100人程度(抽せん)

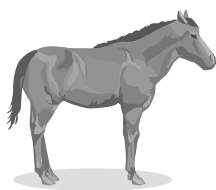
参加費 無料

持ち物 筆記用具、飲み物、行動食

申込 10月22日(金)(必着)までに、往復はがきに参加者全員の住所、氏名、年齢、電話番号を書いて送ってください。

申込先 〒910-8511

福井市役所 林業水産課



ふくい市場フェスタ!

市場活性化対策事業推進部会(中央卸売市場内) ☎53-0001

普段は見る事ができない市場の内部を見学してみませんか。

とき 10月16日(土) 10時～13時

ところ 中央卸売市場

内容 【水産物部】

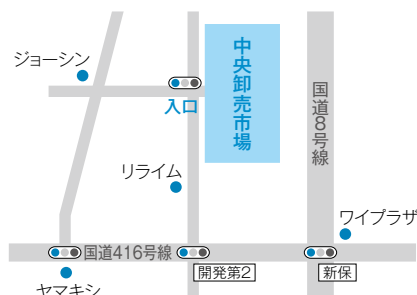
- ・鮮魚、塩干物の販売
- ・県産の魚コーナー
- ・マグロの解体ショー、解体したマグロの切り身の販売

【青果部】

- ・産地5団体(JAなど)と連携した地場産商品の販売
- ・野菜ソムリエによる伝統野菜の試食会
- ・バナナのたたき売り
- ・青果物の販売

【花卉部】

- ・フラワーアレンジメント教室
- ・鉢花の販売



ブックスタート

みどり図書館 ☎34・88059

絵本を通して赤ちゃんに保護者が楽しい時間を持つことを応援する「ブックスタート」。会場では、絵本2冊などが入ったブックスタートパックをお渡しし、赤ちゃんへの言葉かけの大切さを伝えていきます。

とき	じかん	ところ
10月 5日(火)、6日(水)、8日(金)、14日(木)、15日(金)、19日(火)、20日(水)、22日(金)、27日(水)、11月 5日(金)、9日(火)、12日(金)	13:00~15:00	市保健センター 清水保健センター
10月21日(木)、28日(木)、11月10日(水)	10:00~12:00	市立図書館
12月10日(金)、平成23年1月 7日(金)、3月11日(金)		みどり図書館
12月16日(木)、平成23年1月20日(木)、2月17日(木)、3月17日(木)		桜木図書館
12月 4日(土)、平成23年2月 5日(土)、3月 5日(土)		

対象 市内に住む生後3か月〜3歳未満の赤ちゃんとその

の保護者

※受講券と母子健康手帳を持って、赤ちゃんと一緒にお越しください。受講券を持っていない人には、当日券をお渡しします。



会場の様子

歩くぞぶくい 「柴田勝家とお市の方」を訪ねる

市歴史ボランティアグループ「語り部」事務局（歴史のみち整備推進室内）

☎20・5106

とき 10月24日(日)
10時〜12時

集合場所 JR福井駅西口正面

コース 百間堀石垣、北庄城址、幸橋、西光寺(解散)など

定員 60人(抽せん)

参加費 500円(保険料含む)

申込 10月12日(火)(必着)までに、往復はがきに参加者

全員(1枚につき3人まで)

で)の住所、氏名、年齢、電話番号を書いて送ってください。

申込先 〒910-8511

福井市役所 歴史のみち整備推進室内
市歴史ボランティアグループ「語り部」事務局

「10月」係

ふくい光福のまちづくりプロジェクト 光と福井を築くまちづくりワークショップ

中心市街地振興課
☎20・5677 FAX 20・5133

中心市街地の新たな賑わいを創出する「福井らしい光のイベント」のあり方や方策を考え、記憶に残る「光福のまち・ふくい」を一緒に見つけませんか。

とき 10月11日(祝)
13時30分〜16時

※受付は13時からです。

ところ アオツサ

対象 県内に住むか通勤・通学する高校生以上の人

参加費 無料

申込 10月4日(月)(必着)までに、窓口または郵送、FAX、Eメールで、住所、氏名、電話番号をお知らせ

ください。

してください。

申込先 〒910-8511

福井市役所

中心市街地振興課

「Eメール」

sigaiichi@city.fukui.lg.jp

福武線に乗って出かけよう

交通政策室 ☎20・5138

◆ふくぶせんフェスタin北府駅
レトロな駅「北府駅」で、福鉄電車の利用促進イベントを開催します。

とき 10月17日(日)
10時〜16時

ところ 福井鉄道福武線 北府駅
パークアンドライド駐車場 (越前市)

内容・パネル展示コーナー
・飲食コーナー など

※福武線の1日フリー乗車券(大人500円、子ども250円)を利用して来場した人

先着100人に、会場でする買い物券500円分を差し上げます。会場内の連絡協議会ブースでフリー乗車券を提示して受け取ってください。詳しくは、越前市・福武線を応援する連絡協議会事務局(越前市政策推進課内) ☎0778・22・3016へお問い合わせください。

お問い合わせください。

◆第4回福井鉄道感謝祭

とき 10月17日(日)
10時〜15時

ところ 福井鉄道福武線 赤十字前駅・北府駅ほか

内容【赤十字前駅】

・電車ですごろくゲーム
・小学生が対象で、申込が必要
・参加費として、1日フリー乗車券を購入してください。

【北府駅】

・電車の運転体験(13時)
・定員は20人で、「電車ですごろくゲーム」参加者の中から当日抽せんを行って決定します。

・福鉄ミニ電車運行 (13時)
・大テナント市、野菜の直売・試食コーナー

【電車ですごろくゲームの申込】
申込 10月10日(日)(必着)までに、往復はがきに住所、氏名、電話番号を書いて送ってください。

申込先 〒915-8586

越前市大手町3-1-1

仁愛大学 金田研究室

※詳しくは、福井鉄道(株)交通事業部 ☎0778・21・0706へお問い合わせください。

橋本左内先生を偲ぶ会

足羽まちづくり推進委員会
(足羽公民館内) ☎35・0041
市民協働・国際室 ☎20・53300

橋本左内の墓前祭の前夜祭として、講演会を開催します。
とき 10月6日(水)
18時30分～20時30分

ところ 左内先生菩提寺 妙経寺 (左内町)

テーマ 「橋本左内と景岳会」

講師 荒川区立荒川ふるさと文化館 主任学芸員

亀川 泰照 氏

定員 70人程度

参加費 無料

※申込は必要ありません。

この事業は、「誇りと夢・わがまち創造事業」の助成を受けています。

橋本左内先生墓前祭

橋本左内先生顕彰会(足羽公民館内) 生涯学習室
☎35・0041
☎20・53361

橋本左内の偉業をたたえ、遺徳を偲ぶ墓前祭を開催します。

とき 10月7日(木)

10時～11時30分

ところ 左内公園 墓前地

※雨天時は妙経寺で行います。

和のこころ芸能祭

まちづくりネットワーク「ゆかし」(白崎方) ☎98・3670
清水高齢者福祉センター ☎98・3821

とき 10月3日(日)
13時～16時

ところ 清水高齢者福祉センター (風巻町)

内容 清水地区の各種団体による琴や民謡、詩吟、和太鼓などの和楽の発表

参加費 無料

※入館料300円が必要です。

第5回 清水すげ笠ウォーク

(特)清水スポーツ振興会事務局(木下方) ☎0600・19315・60303
FAX 98・52633
教育委員会 清水分室 ☎98・88008

家族や友人とコミュニケーションを図りながら、健康づくりを実践しませんか。

とき 10月17日(日)

7時30分～12時30分

集合場所 きらら館(風巻町)

対象 約8歳を歩ける人

(小学生以下は保護者同伴)

参加費 300円

申込 10月14日(木)(必着)までに、申込書に必要事項を書いて、郵送またはFAXしてください。Eメールでも申込できます。

※申込書はホームページ

(<http://www.14.ocn.ne.jp/~skirara/>)からダウンロードできます。

〒910-3623

申込先 福井市島寺町60-24-1

木下量夫宛

《Eメール》

k23@angel.ocn.ne.jp



教室・講座

自然史講座

足羽山でキノコ観察会

自然史博物館 ☎35・2844

とき 10月17日(日)

9時～12時(小雨決行)

ところ 足羽山、自然史博物館

対象 小学4年生以上

(小学生は保護者同伴)

講師 きのことアドバイザー 笠原英夫氏

定員 30人(抽せん)

参加費 無料

※入館料が必要です。

持ち物 竹べらまたはバターナイフ一本、キノコを入れる紙袋(20枚×30枚程度の大きさ)、10枚程度、軍手、雨具、あればキノコ図鑑

申込 10月9日(出)(必着)までに、往復はがきに住所、氏名、年齢、電話番号を書いて送ってください。

〒918-8006

申込先 福井市足羽上町147

福井市自然史博物館

「キノコ観察」係

◆活用講座「簡単にできるフォトムービー」

とき 10月19日(火)、20日(水)、26日(火)、27日(水)

〈全4回〉

18時30分～20時30分

対象 市内に住むか勤める人で、パソコンの基本操作ができる人

内容 写真の取り込み、配置、タイトル、DVDへの書き出し

きし

◆入門講座「文字入力練習」

とき 10月20日(水)～22日(金)

〈全3回〉

14時～16時

対象 市内に住むか勤める人で、文字入力の練習をしたい人

定員 20人(抽せん)

受講料 3000円(教材費含む)

申込 10月6日(水)まで窓口または電話受付

◆応用講座「年賀状を作ってみよう」

とき 11月1日～16日の

毎週月・火曜日

〈全6回〉

14時～16時

対象 市内に住むか勤める人で、ワードとエクセルの基本操作ができる人

内容 年賀状の作成、画像のダウンロード・挿入、差し込み印刷

定員 20人(抽せん)

受講料 6000円(教材費含む)

申込 10月15日(金)まで窓口または電話受付

◎いずれも…

フェニックス・プラザ 3階メディア実習室

くらしの講座(後期)

消費者センター ☎20・5070

とき	ところ	内容	講師
10月 7日(木)	フェニックス・プラザ 402号室	これで安心 知っておきたい薬の知識	福井県薬剤師会 薬剤師 廣部 満 氏
10月15日(金)	アオッサ6階 調理実習室	エコクッキング	浅田クッキングスクール 講師
10月21日(木)	フェニックス・プラザ 402号室	知って得する クリーニングの賢い利用術	クリーニング トップ 五十嵐 正光 氏
10月28日(木)	フェニックス・プラザ 402号室	新しいあかり！ LEDを使った快適エコ生活	パナソニック電工(株) 額田 育雄 氏

対象 市内に住むか通勤・通学
じかん 10時～12時

定員 30人(先着順)
受講料 無料

※エコクッキング受講者は材料費500円が必要です。

申込 9月27日(月)から窓口または電話受付

市民アトリエ

「木版画を楽しもう」

市美術館 ☎33・2990

木版画の制作を通して、版画作品の魅力を体験しませんか。

とき 10月23日(土)、24日(日)

〈全2回〉

13時30分～15時30分

ところ 市美術館

対象 中学生以上

講師 作家 岩永勝彦氏

定員 15人(抽せん)

参加費 1000円

申込 10月13日(水)(必着)まで

に、往復はがきに講座名、住所、氏名、年齢、電話番号を書いて送ってください。

申込先 〒918-8112

福井市下馬3丁目1-11

福井市美術館

親子アトリエ

「雨音のする箱」

RAINBOX

市美術館 ☎33・2990

とき 10月16日(土)、17日(日)

〈全2回〉

13時30分～15時30分

ところ 市美術館

対象 小学生以上の子とその保護者

講師 作家 佐々木昌夫氏

定員 20組(抽せん)

参加費 500円

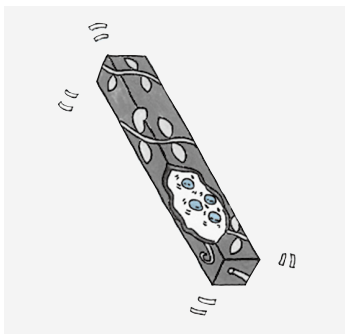
申込 10月6日(水)(必着)まで

に、往復はがきに講座名、住所、氏名、年齢、電話番号を書いて送ってください。

申込先 〒918-8112

福井市下馬3丁目1-11

福井市美術館



作品イメージ

就職支援セミナー

(女性コース)

労政課 ☎20・5321

結婚、出産、子育て、介護など、ライフステージの変化によって就労に影響を受けやすい女性のキャリア形成を考えるセミナーです。

セミナー中や終了後の1年間も、キャリアカウンセラーによる個別カウンセリングを受けることができます。

また、希望者には、セミナー終了後に企業実習も行います。

とき 10月20日(水)、22日(金)、25日(月)、27日(水)

〈全4回〉

9時30分～12時30分

ところ 市研修センター

(文京6丁目)

対象 就職・転職を目指す女性

内容 自己分析、印象に残る応募書類作成、講義(キャリアを積むために今からできること、ライフプラン「女性の一生とお金」、再就職成功者との座談会、模擬面接)

定員 20人

参加費 無料

申込 随時、(株)グレート福井

支店(☎0120・932・105)で電話受付

2・105)で電話受付

市場体験講習会

市場活性化対策事業推進部会 (中央卸売市場内) ☎53・0001

◆季節野菜を使った料理と雑穀

「ご飯の炊き方に挑戦！」

とき 10月23日(土)

13時～

講師 雑穀と野菜のベジカフェ

「ぴあっば」代表

清水としみ氏

定員 15人(抽せん)

参加費 1000円

持ち物 エプロン

申込 10月12日(火)～14日(木)まで

電話受付

◆フラーアレンジメント

とき 10月30日(土)

13時～

講師 内藤昭和氏

定員 20人(抽せん)

参加費 1500円

持ち物 エプロン、はさみ、持ち帰り用の袋

申込 10月19日(火)～21日(木)まで

電話受付

◎いずれも…

ところ 中央卸売市場

対象 市内に住むか勤める18歳以上の人

環境講座

「未来に残すべきもの」

中央公民館 ☎20・5459

「もんじゅ」の見学などを通して、未来に残すべきエネルギーと自然について考えてみましょう。

と き	テーマ	ところ
10月20日(水)	何か変だぞ地球環境	アオッサ 研修室607
10月27日(水)	見てこさ！変わり始めた「もんじゅ」	高速増殖原型炉もんじゅ (敦賀市)
11月10日(水)	知って得する電気の話あれこれ	アオッサ6階 工作実習室
11月17日(水)	未来を担うリチウムイオン電池	アオッサ 研修室607
12月 1日(水)	異常気象からのメッセージ	
12月15日(水)	未来に残したい自然	

じかん 18時30分～20時
 ※10月27日は10時～17時です。

対象 市内に住むか通勤・通学する人で、原則6回とも参加できる人

定員 30人(抽せん)

参加費 無料

※10月27日は昼食代、保険料として1000円が必ずです。

申込 10月13日(水)(必着)までに、窓口(アオッサ5階)

または電話、Eメールで、講座名、住所、氏名、年齢、電話番号をお知らせください。

申込先 〒910-0858

福井市手寄1丁目4-1

アオッサ 中央公民館

「環境講座」係

《Eメール》

cyoun-k@mx1.fctv.ne.jp

市民企画講座

男女共同参画・子ども家庭センター

☎20・1537

◆「からだに優しい自然食クッキング」～日常の食事に自然の

力を取り入れてみませんか～

食生活の乱れによる病気を防ぐために、体に優しい自然の力を取り入れて健やかに生きる知恵を学びませんか。

と き 10月22日(金)

10時～13時

ところ アオッサ6階

調理実習室

対象 市内に住むか勤める人

企画・運営 自然食の会

内容 小豆玄米ご飯、ふのりの味噌汁、焼き豆腐のあんかけ、小松菜の煮びたし、大学芋

講師 自然食の会代表

講師 山本悦代氏

定員 24人(先着順)

参加費 800円(材料費)

持ち物 エプロン、三角巾、手ふき用タオル

◆毎日のキレイを続けるカラー&メイク

毎日をより美しく、いきいきと過ごしませんか。

と き 10月27日(水)、

11月10日(水)、24日(水)

〈全3回〉

19時～20時30分

ところ アオッサ会議室503

対象 市内に住むか勤める女性で、3回とも参加できる人

企画・運営 色と美容の人たち

内容 パーソナルカラー診断と個人メイクアドバイス、

秋冬のトレンドカラーとメイク、自分でできる「毎日簡単キレイの方法」

講師 大嶋歩氏

谷口裕美氏

定員 20人(先着順)

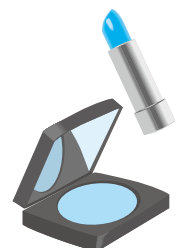
参加費 無料

持ち物 鏡、メイク道具(普段使っているもの)

◎いずれも...

申込 9月29日(水)から窓口また

は電話受付



東山健康運動公園 お気軽レッスン (下半期)

東山健康運動公園 ☎54-9190
 公園課 ☎20-5460

講座名	と き	曜日	じかん	定員(人)
さわやかエアロ	10/4～3/28	月	10:30～11:15	20
痩身ピラティス	10/4～3/28		19:15～20:00	
整身体操	10/5～3/29	火	10:30～11:15	
いきいき体操	10/5～3/29		13:30～14:15	
シェイプアップエアロ	10/5～3/29	水	19:15～20:00	
矯正ピラティス	10/6～3/30		13:30～14:15	
めりはりボディ	10/7～3/31	木	10:30～11:15	
燃焼エアロ	10/7～3/31		19:15～20:00	
爽快体操	10/8～3/25	金	10:30～11:15	
ビューティフルウォーキング	10/8～3/25		13:30～14:15	
発散エアロ	10/2～3/26	土	13:30～14:15	
リフレッシュエアロ	10/3～3/27	日	13:30～14:15	

※祝日、12月29日(水)～平成23年1月5日(水)は休講します。

ところ 東山健康運動公園

対象 16歳以上

受講料 無料

※利用料金が必要です。

申込 当日、開催時間まで会場受付

語学文化講座

ふくい市民国際交流協会
 ☎97・5020 FAX97・5022
 市民協働・国際室 ☎20・53300

◆英会話講座(初級～入門)

とき 10月12日～12月14日の

毎週火曜日

〈全10回〉

10時～11時30分

講師 マルシカ・クロビス氏

◆ポルトガル語講座

(初級～入門)

とき 10月14日～12月16日の

毎週木曜日

〈全10回〉

19時30分～21時

講師 井上マルシオ氏

◎いざねも…

ところ 県国際交流会館

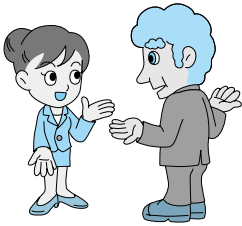
定員 20人(先着順)

参加費 8000円

※協会員は6000円で
す。

持ち物 筆記用具

申込 10月6日(水)まで協会にて電
話またはFAX受付



募集

公民館主事募集

生涯学習室 ☎20・5361

委嘱期間 11月1日～

平成26年3月31日

勤務時間 1週間あたり35時間

休日 月曜日、祝日、第3日曜
日ほか

勤務場所 清水南公民館

勤務内容 公民館に関する事務など

賃金 月額15万8700円

応募要件 ・市内に住所を有する人
・高等学校卒業程度の学力
を有する人

・パソコンの基本的な操作
ができる人

募集人数 1人

申込 10月7日(木)(必着)まで

に、申込用紙に必要事項
を書いて、郵送または持
参してください。

※申込用紙は、生涯学習室
または清水地区各公民館、
清水総合支所にあります。

また、ホームページ
(<http://www.city.fukui.lg.jp/d620/syougai/index.html>)からダウンロード
することもできます。

申込先 〒910-8511

福井市役所生涯学習室

市営住宅入居者募集

住宅政策課 ☎20・5570

募集団地	家賃(月額)	申込資格
福団地1・2・4号館 1K(1・2階)4戸 ※単身入居可能です。	世帯収入に 応じて決定	・住宅に困窮している ・収入基準に該当している ・税の滞納がない など
新保団地 1DK(簡易2階建)1戸 ※単身入居可能です。		
越廼定住促進住宅1号館 3LDK(1階)1戸	33,000円	

申込 10月4日(月)～15日(金)15時
までに、所定の申込書に
必要事項を書きつけて窓口へ
提出してください。

※申込多数の場合は抽せんしま
す。(10月27日(水)予定)

申込がない場合は、2次募集
し、先着順に入居者を決定す
ることがあります。

第16回 平成独楽吟募集

財歴史のみえるまちづくり協会事務局(歴史のみち整備推進室内) ☎20-5106

募集作品 ・平成独楽吟部門 「たのしみは…」で始まり「…とき」で終わる短歌
・一般短歌部門 自由詠の短歌

※各部門1人1首(はがき1枚に1首のみ)で、いずれも未発表の作品に限ります。
平成独楽吟部門のみ、絵付きの作品も募集します。

申込 10月1日(金)～12月31日(金)(当日消印有効)までに、はがきに応募部門、応募作品(ふりがな)、住所、氏
名、年齢、性別、電話番号、職業(学生の場合は学校名と学年)を書いて送ってください。ホームペー
ジ(<http://www.city.fukui.lg.jp/d260/rekimiti/dokuraku/index.html>)からも応募できます。

申込先 〒910-8511 福井市役所 財歴史のみえるまちづくり協会「平成独楽吟」募集係

賞・賞品 橘曙覧賞 1首(賞状と副賞5万円) 〈各部門〉
その他8賞 各賞1首(賞状と副賞2万円相当) 〈各部門〉
熊本市賞 1首(賞状と特産品1万円相当) 〈平成独楽吟部門のみ〉
秀作 20首(賞状) 〈各部門〉
学校賞 2校(賞状と副賞5,000円相当) 〈小中学校合わせて2校、平成独楽吟部門のみ〉

※絵付きの作品の応募者の中から、抽せんで50人に記念品を差し上げます。

発表 平成23年2月末ごろに、入賞者に直接通知します。

表彰式 平成23年3月13日(日)に橘曙覧記念文学館で行います。

その他 ・応募作品は返却しません。
・応募作品についての一切の権利は主催者が有します。
・応募に要する個人情報(「平成独楽吟」以外で使用することはありません)。

ちょこボラ・
ちょこかつ

「イルミネーション点灯式 PRボランティア」募集

～ふくいのワクワク創ってみませんか～

男女共同参画・少子化対策室 ☎ 20-5353

ボランティア活動のあと、交流会を実施します。また、交流を兼ねた事前打ち合わせ会も開催します。

と き 11月6日(土) 15時～
と ころ 福井駅西口芝生広場
対 象 市内に住むか通勤・通学する35歳以下の独身の人
共 催 福井東ロータリークラブ、
福井東ローターアクトクラブ
定 員 男女各10人程度
申 込 10月18日(月)までに、電話または市少子化対策・子育てサイト「はぐくむ.net」(<http://www.hagukumu.net/>)内にある「ちょこボラ・ちょこかつ」参加申込フォームで申し込んでください。



昨年のイルミネーション

※事前打ち合わせ会は、10月27日(水)19時から市役所で行います。

福井鉄道福武線の 駅ボランティア募集

福井鉄道(株)交通事業部
☎ 0778・21・0706
交通政策室 ☎ 20・5138

余暇時間を利用して、駅ボランティアとして活動してみませんか。地域で親しまれる駅づくりにご協力ください。

活動期間 11月から1年間

活動場所 市内の福武線無人駅(田原町駅、花堂駅、ベル前

い)。

活動内容

駅、江端駅、ハーモニール駅、三十八社駅のうち、希望する駅の構内・周辺の巡回、利用客への案内、月数回の清掃活動など

応募要件

市内の無人駅近くに住む人または市内に住む人

募集人数

2人

募集期間

10月15日(金)まで
※申込方法など、詳しくは福井鉄道(株)へお問い合わせください。

子育てファミリー応援企業シンボルマーク募集

男女共同参画・少子化対策室 ☎ 20-5353 FAX 20-5274

福井市子育てファミリー応援企業を積極的にアピールし、企業や地域、個人にワーク・ライフ・バランスの大切さをより身近なこととして意識してもらうため、シンボルマークのデザインを募集します。

最優秀賞作品は、シンボルマークとして使用するほか、広報や啓発などに広く使用します。

募集作品 「子育てファミリー応援企業」を象徴するシンボルマークのデザイン原画(自作・未発表のもの)

応募規定 ・電子データまたは紙で、200mm×200mmの枠内に描くこと(色彩・画質は自由)

・「福井市子育てファミリー応援企業」の文字を配すること

※形式などについては、ホームページ(<http://www.city.fukui.lg.jp/d210/danjo/index.html>)または市少子化対策・子育てサイト「はぐくむ.net」(<http://www.hagukumu.net/>)で必ず確認してください。

応募要件 小学生以上の個人またはグループ

申 込 10月29日(金)(必着)までに、応募票1枚(コピー可)に必要事項を書き、応募作品の裏面に貼って送ってください。

※応募票は、ホームページからダウンロードできます。1人何点でも応募できますが、1つのファイルまたは用紙に1つの作品で応募してください。

申込先 〒910-8511
福井市役所 男女共同参画・少子化対策室

賞 最優秀賞 1点(賞状と副賞5万円)

決 定 市民による投票で決定します。

発 表 平成23年2月上旬に本人に通知するほか、ホームページおよび市少子化対策・子育てサイト「はぐくむ.net」などで発表する予定です。



昨年12月以降に新たに11社を登録し、「子育てファミリー応援企業」は69社になりました。

【新規登録企業】

吉岡幸(株)、(株)ダイゲンコーポレーション、
(医)十全会、(株)アイリス、横山電気(株)、
総合産業(株)、タキナミ製置、アキラ(株)、
宮本印刷、(株)吉田ニッティング、
(有)すのうどろっぷ (登録順)

通訳ボランティア募集

ふくい市民国際交流協会
 ☎97・50200 FAX97・50222
 市民協働・国際室 ☎20・53000

外国人市民をサポートする通訳ボランティアを募集します。

募集言語 中国語、英語、ポルトガル語

活動場所 市内の保育園や小中学校など

活動内容 保護者面談での通訳など
 (主に平日)

応募要件 通訳する言語で、日常会話程度の意思疎通が支障なくできること

◆研修会
 とき 10月13日(水)
 13時30分～16時30分

ところ 県国際交流会館
 内容 通訳ボランティアとしての心得・技術など

講師 多文化共生センターきょうと
 重野 亜久里氏
 高嶋 愛里氏

※語学研修ではありません。
 申し込んだ人は、協会の通訳ボランティアへの登録をお願いします。

◎いづれも…
 申込 10月7日(木)まで協会で電話またはFAX受付

相談

ひとり親家庭の就業相談

母子家庭等就業・自立支援センター
 子ども福祉課分室 ☎21・0733
 ☎20・5696

母子家庭の母親などの自立を応援するため、母子自立支援プログラム策定員を設置し、就業に向けた相談や講習会の実施、ハローワークとの連携による求人情報の提供などを行います。

とき 10月12日(火)
 10時～15時
 ところ 市役所別館1階
 子ども福祉課分室

高齢者等財産管理相談

市民福祉協議会 ☎26・1853
 地域福祉課 ☎20・5404

高齢者の相続、遺言、登記などに関する無料相談会を開催します。

とき 10月5日(火)
 13時～16時
 ところ 市民福祉会館1階

定員 8人(先着順)
 申込 当日、9時～12時まで市民福祉協議会(☎27・0600)で電話受付

地上デジタル放送相談会

福井県テレビ受信者支援センター
 (デジサポ福井) ☎31・0101
 情報課 ☎20・5671

地上デジタル放送に関する相談会を開催します。

とき	じかん	ところ
10月1日(金)、2日(土)	10:00～15:00	木田公民館
10月8日(金)、9日(土)		順化公民館

行政書士無料相談

福井県行政書士会
 市民相談室 ☎27・7165
 ☎20・5303

農地、土木、建設、出入国、風俗営業などの官公署に対する許認可申請や、遺言、相続、登録、会社設立、売買契約等の手続きに関することなど、さまざまに疑問にお答えします。

とき 10月1日(金)
 10時～16時
 ところ 市役所本館1階
 市民ホール

※電話(☎27・7165)による相談も受け付けます。

「法の日週間」における無料法律相談会

福井県司法書士会

福井県司法書士会
 市民相談室 ☎28・8723
 ☎20・53003

犯罪被害や土地、建物、金銭、家庭内のトラブルなど、法律に関する問題全般についての相談に応じます。

とき 10月2日(出)
 10時30分～16時
 ところ ショッピングシティ・ベル3階 あじさいホール
 前ロビー

主催 裁判所、弁護士会、法テラス、法務局、検察庁
 申込 当日、会場受付

全国一斉司法書士無料法律相談会

福井県司法書士会
 市民相談室 ☎30・0001
 ☎20・53003

10月1日の「法の日」にちなんで、無料相談会を開催します。

とき 10月9日(出)
 10時～16時
 ところ 県産業会館2階
 (下六条町)

・県職員会館2階
 (松本3丁目)
 内容 不動産の相続や売買など
 ・成年後見や訴訟に関することなど
 申込 当日、会場受付

年金・雇用問題

なんでも無料相談会

福井県社会保険労務士会
 労政課 ☎21・8157
 ☎20・5321

年金や雇用保険など、社会保険制度や労働に関する問題について、社会保険労務士が相談に応じます。

とき 10月2日(出)
 10時～16時
 ところ ラブリーパートナーエルパ2階エルパホール

※申込は必要ありません。

無料調停相談会

福井調停協会事務局

市民相談室 ☎22・5000
 ☎20・53003

とき 10月5日(火)
 10時～19時
 ところ 福井県繊維ビル8階

内容 金銭、土地や建物のトラブル、交通事故、公害
 ・夫婦間の問題や遺産の分割など家庭内のもめごとなど

相談員 調停委員、弁護士
 申込 当日、会場受付

労働時間等相談

福井県社会保険労務士会
 労政課
 ☎21・8157
 ☎20・5321

労働時間等相談センターでは、
 無料でさまざまな労働相談に応
 じています。

とき 平成23年3月31日(休)まで
 ※日曜日、祝日、12月29日
 (水)平成23年1月3日(月)
 を除きます。

じかん 【月～金曜日】

14時～20時

※17時以降は電話相談にな
 りません。

【土曜日】
 13時～18時

※原則、電話相談です。

ところ 福井県繊維ビル2階

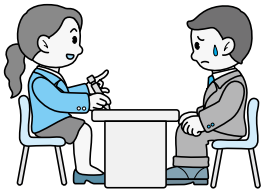
216号室

【一般電話用ダイヤル】

☎0120・08・1744

【携帯電話用ダイヤル】

☎0570・08・1744



その他

労使間トラブルの解決を 支援します

県労働委員会
 労政課
 ☎20・0597
 ☎20・5321

県労働委員会では、解雇や賃
 金などの職場でのトラブルにつ
 いて、迅速・円満な解決をお手
 伝いするため「あっせん」を行っ
 ています。

「あっせん」とは、労働問題
 について経験豊富な専門家が、
 労使双方から話を聞き、話し合
 いにより解決を図る制度です。
 費用は無料で、秘密は厳守しま
 す。

※詳しくは、県労働委員会
 のホームページ ([http://
 www.pref.fukui.jp/doc/
 roundouinkajimukyoku/](http://www.pref.fukui.jp/doc/roundouinkajimukyoku/))を
 ご覧ください。

お客様感謝デー「変わり風呂」

東山健康運動公園
 公園課
 ☎54・9190
 ☎20・5460

とき 10月2日(土)、16日(土)、
 毎週月曜日

ところ 東山健康運動公園

※16日の女湯は生バラ風呂です。

地上デジタル放送中継局を 開局します

福井地上デジタル放送推進協議会
 (NHK福井放送局内)
 ☎28・8894
 福井県テレビ受信者支援センター
 (デジサポ福井)
 情報課
 ☎31・0101
 ☎20・5671

11月1日(月)に福井川西局、越
 廼局、上宇坂局、羽生局、鯖江
 北局の5つの中継局が開局しま
 す。

鯖江北局を除く4つの中継局
 では、すでに試験電波を送信し
 ています。鯖江北局は10月1日
 (金)から送信します。受信機の再
 設定をすることで地デジの受信
 ができます。

新市町村振興宝くじ オータムジャンボの購入は県内で

(財)福井県市町村振興協会 ☎57-1633
 財政課 ☎20-5267

「新市町村振興宝くじオータムジャンボ」(1等・前後賞合わせて2億5,000万円)の収益金は、市町の明るく住みよいまちづくりに使われます。宝くじはぜひ県内でご購入ください。



発売期間 9月27日(月)～10月19日(火)

道路交通センサス

快適な道路利用のための調査を実施します

近畿地方整備局 福井河川国道事務所 調査第二課 ☎35-2661
 県道路建設課 ☎20-0474
 市道路課 ☎20-5560

国土交通省や県、市、高速道路会社が連携し、9～11月にかけて全国道路・街路交通情勢調査「道路交通センサス」を実施しています。

「道路交通センサス」は、おおむね5年間隔で実施している全国規模の調査です。道路の状況調査や、自動車を所有している人を対象にしたアンケートにより、自動車の利用状況などを調査します。調査結果は、将来の道路計画や都市計画などを策定するための貴重な資料となります。

アンケート調査は、全国の自動車所有者の中から無作為に抽出した世帯に調査員が直接訪問して行います。調査へのご協力をお願いします。

※詳しくは、国土交通省のホームページ (<http://www.mlit.go.jp/road/h22census/>) をご覧ください。

臨時休館のお知らせ

◆橘曙寛記念文学館

10月4日(月)～7日(木)
 ☎35・1110

◆市研修センター

10月19日(火)
 ☎21・1120

《定期清掃のため》



参加グループ募集中!
 皆さんの活動場所に伺います。
 気軽に語り合しましょう。
 【申込】市民相談室
 ☎20-5303



10月の無料相談案内

内容	相談日	時間	場所・電話番号
法律相談	10月19日(火)	13時30分～16時30分 (相談日の8時30分から 電話予約、先着10人)	市民相談室 ☎20-5303
心配ごと相談	10月1日(金) 15日(金)	13時30分～16時 (1人につき30分まで)	市民相談室 (相談専用) ☎20-5544
人権悩みごと相談	10月13日(水) 27日(水)	13時30分～16時	市民相談室 (相談専用) ☎20-5544
行政相談	10月18日(月) 25日(月)	10時～12時30分	市民相談室 (相談専用) ☎20-5544
	10月13日(水)	13時30分～16時	美山公民館 ☎90-7111
	10月23日(土)	13時～16時	清水西公民館 ☎98-4560
	10月19日(火)	10時～12時30分	越廼公民館 ☎89-2182
消費生活相談	10月7日(木) 21日(木)	13時30分～16時	市民相談室 (相談専用) ☎20-5544
	10月14日(木) 28日(木)	13時30分～16時30分 (弁護士が同席・要予約)	消費者センター (フェニックス・プラザ1階) ☎20-5588
	毎週月～金曜日	9時～17時	
行政書士相談	10月20日(水)	13時～16時	市民相談室 (相談専用) ☎20-5544
労働相談 中小企業	毎週月・水・金曜日	8時30分～17時 (要予約)	労政課 ☎20-5321
経営相談 事業者向け	毎週月～木曜日	9時～17時 (要予約)	マーケット戦略室 ☎20-5325
青少年 悩み相談	毎週月～金曜日	8時30分～17時	少年愛護センター ☎26-4949 0120-57-4970
教育相談 (不登校問題)	毎週月～金曜日	9時30分～16時	チャレンジ教室 (古市3丁目) ☎56-4150
子育て ダイヤル	火曜日を除く 毎日	9時～20時	男女共同参画・ 子ども家庭センター (アオッサ5階) ☎20-5775
子ども・家庭・女性 相談	10月14日(木) 28日(木)	13時～16時 (前週金曜日までに要予約)	
	10月14日(木)	9時～12時 (前週金曜日までに要予約)	男女共同参画・ 子ども家庭センター (アオッサ5階) ☎20-1541
	10月6日(水) 23日(土)	13時～16時 (前週金曜日までに要予約)	
発達相談	10月2日(土) 16日(土)	10時～12時 (要予約)	ことばの教室 (市民福祉会館内) (申込先 児童福祉課 ☎20-5435)
市民活動 相談	10月21日(木)	14時～17時 (要予約)	NPO支援センター (アオッサ5階) ☎97-5065

※相談日が祝日の場合は休みです。ただし、男女共同参画・子ども家庭センターの相談は祝日も行います。

国勢調査

平成22年10月1日

国勢調査は日本に住むすべての人が対象です。
調査へのご回答をお願いします!

福井市行政チャンネル

ふくチャンネル 番組情報

番組名	内容	放送期間
いきいき情報ふくい	みんなで取り組む交通安全	9/30まで
	G・Cookが お届けするお手軽料理⑥	10/8まで
ビデオライブラリー	G・Cookがお届けする お手軽料理 総集編①	9/30まで
市役所情報局	なるほど!ふくいズ (国勢調査)	9/30まで
	もりもりふくい	10/1～10/15
ズームアップ まちづくり	特ふくい路面電車とまち づくりの会	10/1～10/15
週間市役所	市役所での1週間の出来事	毎日 ※毎週土曜日更新

※美山地区は、この国ケーブルテレビで放送しています。
番組時間の詳細は、ホームページ (<http://www.city.fukui.lg.jp/d120/kohou/catv/index.html>) またはケーブルテレビチャンネルガイド「けーぶるちゃん。」(美山地区を除く)をご覧ください。
内容は、変更する場合があります。

10月の 福井けいりん

福井GⅢ 不死鳥杯	9月30日(木)～10月3日(日)
小松島FⅠ	場外 10月4日(月)～6日(水)
共同通信社杯 奈良GⅡ	場外 10月8日(金)～11日(祝)
小田原FⅠ	場外 10月13日(水)～15日(金)
熊本GⅢ	場外 10月16日(土)～19日(火)
和歌山FⅠ	場外 10月20日(水)～22日(金)
千葉GⅢ	場外 10月23日(土)～26日(火)
福井FⅠ	場外 10月27日(水)～29日(金)
観音寺GⅢ	場外 10月30日(土)～11月2日(火)

TV実況中継 ふくチャンネル(福井ケーブルテレビ、この国ケーブルテレビ)
議会中継・市長記者会見がある日は、放送しません。ご了承ください。
テレドーム(結果) ☎0180-997-292～294

人口と世帯(前月比)

総数 **269,328**人

男 129,955人(-56)
女 139,373人(-26)

世帯数 **96,155**世帯(+6)

平成22年9月1日現在

9月の納税

国民健康保険税 3期

納税は便利な
納税組合や口座振替で

「この社会 あなたの
税が生きている」