



福井フェニックスまつり 民踊〈フェニックス通り(8/6)〉

- 「ふくい市民活動基金」に寄附をお願いします ~あなたの思いを寄附に託して~
- 未然に防ごう 高齢者への虐待
- ふるさとを愛す ~豊田三郎画伯の絵画から~「秋づく」

# 「ふくい市民活動基金」に寄附をお願いします

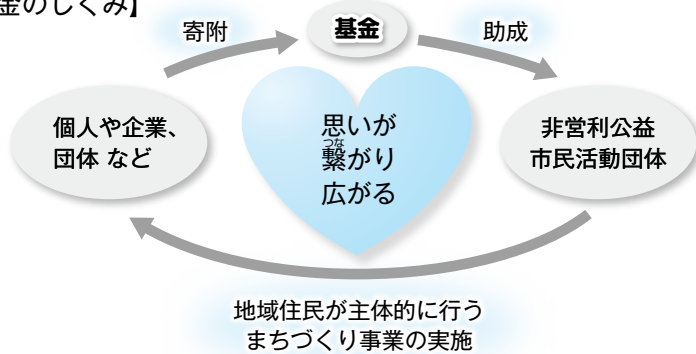
あなたの思いを寄附に託して

市内では、多くの市民活動団体が公益的な事業を行っています。このような取り組みは、地域住民が主体となって社会や地域の課題を解決していくことができるものとして、大きな期待が寄せられています。活動に直接参加できない人も、「ふくい市民活動基金」への寄附を通して、まちづくりに参加してみませんか。

## ■「ふくい市民活動基金」とは？

「ふくい市民活動基金」は、市民や事業者の皆さんからの寄附金と市の予算を積み立て、市民活動団体が行う公益的な事業に対して助成しています。「市民活動団体を支援したい」、「まちづくりに参加したい」という思いを、寄附に託してみませんか。

### 【基金のしくみ】



## ■平成23年度助成団体

今年度は、「科学実験教室」や「不登校やひきこもりなどの問題に対する子育て支援学習会」、「ジュニア起業家体験講座」、「A E D講習会の普及広報」などを行う次の12団体に助成しています。

- ・(特)ふくい科学学園
- ・ふくい<sup>しんくいに</sup>笏谷石の会
- ・(特)福井犬・猫を救う会
- ・(特)楽<sup>たのしみ</sup>衆<sup>しゅう</sup>玄<sup>げん</sup>達
- ・アースサポーター福井会
- ・ペーネの会
- ・まちづくりネットワークゆかし
- ・福井県市民後見研究会
- ・(特)アントレセンター
- ・インターナショナルクラブ
- ・(特)命のバトン
- ・パパHANDS

※助成を受けた事業の内容は、毎年4月に開催する成果発表会やホームページ (<http://www.city.fukui.lg.jp/d210/collabo/kyodo/kikin/siminkatudoukikin.html>) などでお知らせしています。

## 「ふくい市民活動基金」への寄附を募集しています！

市民協働・国際室（市役所別館4階）では、多くの市民や事業者の皆さんからの寄附を募集しています。

寄附をいただける人は、窓口へ持参するか電話またはFAXでご連絡ください。

### ■事業者の皆さんへ

寄附をいただいた事業者には、寄附金額に応じて市NPO支援センターのホームページ (<http://www.npo-fukuicity.jp/>) にバナー広告を掲載しています。

### ■平成22年度寄附事業者

- ・株式会社アイビックス
- ・アスワ電子工業株式会社
- ・協同組合福井県建築設計監理協会
- ・清川メッキ工業株式会社
- ・三栄タクシー有限会社
- ・株式会社サンワコン
- ・大広ビル管理株式会社
- ・西田建設株式会社
- ・福井環境事業株式会社
- ・福井ケーブルテレビ株式会社
- ・株式会社平和堂
- ・株式会社法美社
- ・株式会社三笠商会
- ・株式会社ユアーズホテルフクイ
- ・ユニー株式会社北陸営業部

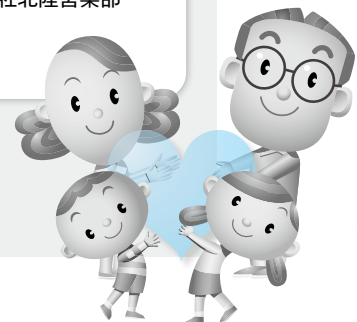
※このほか、多くの市民の皆さんから寄附をいただきました。  
平成22年度の寄附総額は、863,163円でした。

※寄附は税制上の優遇措置を受けられる場合があります。  
詳しくはホームページをご覧ください。

ふくい市民活動基金

検索

問い合わせ 市民協働・国際室 ☎ 20-5300 FAX 20-5391





# 未然に防ごう 高齢者への虐待

県内での高齢者虐待の相談件数は昨年1年間で200件を超えており、高齢者虐待は私たちの身近でも起こっています。

誰もが住み慣れた地域で安心して暮らすためには、高齢者と介護者が孤立しないよう、地域での見守りや支え合いが大切です。

## ■介護の負担を一人で抱え込まないで

介護の負担を一人で抱え込むことで、心身ともに疲れ果ててしまい、心ならずも虐待してしまうケースがあります。周囲の人の協力を得たり、介護サービスなどを上手に利用したりしながら、介護の負担を減らしましょう。

## ■小さな変化を見逃さないで

家族や友人、地域の人々の小さな変化に気づいてください。「ちょっと変だな」と感じたら、「たいしたことはないだろう」と自己判断せずに、地域包括支援センターなどへ連絡してください。連絡者を特定する情報を漏らすことはありません。

## 高齢者虐待とは、どんなものなの？

### 身体的虐待

殴る、蹴る、つねるなどの暴力をふるうなど

### 心理的虐待

排泄の失敗に対して高齢者に恥をかかせる、怒鳴るなど

### 経済的虐待

必要な金銭を渡さない、年金などを勝手に使うなど

### 介護・世話の放棄・放任

食事や排泄などの世話をしない、必要な治療を受けさせないなど

### 性的虐待

わいせつな行為をする、罰として裸にするなど

## チェック!

- 近所から怒鳴り声や物が投げつけられる音がある。
- 服が汚れていて、風呂に入っている様子がない。
- 怒鳴られる、年金をとられるなどと訴えている。

※1つでも当てはまれば、虐待の可能性がります。地域包括支援センターなどへご相談ください。



## 高齢者虐待や介護に関することは、相談窓口へご相談ください

相談窓口	所在地	電話番号	担当地区
福井川西包括支援センター	南檜原町20字大畑2	59-1551	鶉、橐、鷹巣、本郷、宮ノ下、国見、大安寺、越廼
あゆかわ相談所	鮎川町107-2-2	88-2011	
福井西包括支援センター	乾徳4丁目5-5	21-2220	日新、湊、東安居、安居、一光、殿下、清水東、清水西、清水南、清水北
たこお相談所	竹生町32-48	98-3517	
福井南包括支援センター	福1丁目1710	36-1246	社南、社北、社西、清明、麻生津
福井橋南包括支援センター	板垣5丁目518	33-5777	足羽、豊、木田
福井東足羽包括支援センター	下六条町217	41-4135	酒生、一乗、上文殊、文殊、六条、東郷、美山
すいだに相談所	梶谷町12-9-2	90-3858	
福井東包括支援センター	高木町82-36-1	57-0040	中藤島、啓蒙、岡保、東藤島、円山
福井北包括支援センター	新田塚1丁目42-1	25-2510	森田、河合、西藤島、明新
福井中央北包括支援センター	文京2丁目6-10	28-7271	春山、松本、宝永
福井中央包括支援センター	手寄1丁目7-23 駅東さくらビル3階	28-2660	順化、日之出、旭、和田
福井市役所 長寿福祉課	大手3丁目10-1	20-5400	市内全域

問い合わせ 長寿福祉課 ☎ 20-5400

# 2011 フォトがわら版

## 被災地へ届け！ 福井の元気

3日目は、福井競輪場で「100万人のためのマーチング」を開催。県内外の23団体が華麗な演技を披露し、まつりの最後を締めくくりました。

2日目は、フェニックス通りで「民謡・YOSAKOIイッチョライ」を開催。猛暑の中、色とりどりの衣装をまとった約3500人が、福井の元気を届けようと息の合った舞やパフォーマンスを披露し、会場は熱気で包まれました。

まつりは、「福井フェニックス花火」でスタート。「福井から、とどけ元氣。がんばろうっさー日本!!!」をテーマに、足羽川河川敷から6900発の花火を打ち上げました。東日本大震災の被災地へエールを送る花火や、大河ドラマ「江」の三姉妹をイメージした花火が打ち上げられ、来場者は大きな歓声を上げて夏の夜を楽しんでいました。

8月5日から7日にかけて、福井フェニックスまつりを開催しました。

被災地へのエールを込めた福井フェニックス花火(多重処理)



「YOSAKOI イッチョライ」で迫力ある演技を披露



### ウサギの品種

最近では、ウサギと言っても、白くて赤い目のウサギだけでなく、いろいろな品種のウサギを見ることができるようになりました。足羽山公園遊園地でも、フレンチロップ種とミニレックス種というウサギを展示しています。通常よく見られるウサギの体重は約2〜3キログラムですが、フレンチロップは体重が約4〜5キログラムと大きく、耳が垂れ下がっているのが特徴です。その見た目のせいか、来園者から「ウサギ？ イヌ？」という声が聞こえることもあります。

ミニレックスは、ヒロードのような美しい毛並みが特徴です。心地よい手触りは密度の濃い短い毛で覆われているため、その代わりに品種改良の過程でヒゲが短くなったところも特徴です。

白くて赤い目のウサギもかわいいですが、ちょっと変わったかわいいうサギを見に来てはいかがでしょうか。



フレンチロップ(左)とミニレックス(右)

問い合わせ 足羽山公園遊園地 ☎ 34-1680



### 「名月の見所問ん旅寝せむ」 ～松尾 芭蕉～

今年の中秋の名月は9月12日です。ちょっと大げさかもしれませんが、松尾芭蕉はこの月を見るために福井を訪れたと言われていています。元禄2年(1689)9月24日、芭蕉は「奥の細道」の旅の終盤に、福井の俳人洞哉を訪ねて松岡から福井に入りました。現在の左内公園付近にあった洞哉の家で2泊した後、芭蕉は洞哉を共に敦賀の浜で月を見るために旅立ちました。そのためか、福井には芭蕉の句碑や石碑が数多くあります。今回は、その句碑や石碑を巡ってみましょう。

左内公園には洞哉宅跡の碑と句碑があります。ここから足羽山へ向かうと、自然史博物館脇には句碑が、足羽山を下った先の安養寺(足羽1丁目)には「芭蕉翁碑」があります。九十九橋を渡ると、春山2丁目の老舗の味噌屋にも石碑があります。

少し涼しくなり、まちあるきにはいい時節。福井を訪ねた偉人をたどるまちあるきはいかがですか。

問い合わせ 中心市街地振興課 ☎ 20-5677



秋の鳴く虫



ウマオイ

- 9月に入って少し暑さが和らいできたね。足羽山では、夏の間あんなににぎやかだったセミの声も少なくなってきたよ。
- そうね。昼は少し静かになったけど、夜は秋に鳴く虫たちの声でにぎやかになってきたわ。
- 秋の鳴く虫といえば、「虫のこえ」という童謡があったね。足羽山でもこの歌に登場する虫の鳴き声が聞こえるのかな？
- 自然史博物館の周りでは、ウマオイの「スウィーチョン」という鳴き声がよく聞こえるわよ。
- そういえば、8月初旬から博物館の周りでそんな声が聞こえるね。
- 一口にウマオイと言っても、福井県にはハタケノウマオイとハヤシノウマオイという2種類がいるの。足羽山でよく鳴いているのはハヤシノウマオイよ。
- その2種類は簡単に見分けることができるの？
- 外見で区別するのはとても難しいわ。でも、この2種類は鳴き声が違うの。ハヤシノウマオイが「スウィーチョン」と長く鳴くのに対し、ハタケノウマオイは「スウィッチョ・スウィッチョ」と早いテンポで鳴くのよ。
- へえ～。足羽山にはほかにどんな鳴く虫がいるの？
- 童謡「虫のこえ」に登場する虫では、エンマコオロギやクツワムシの鳴き声を聞くことができるわ。これらの標本は自然史博物館にも展示されているから、一度見てみてね。

問い合わせ 自然史博物館 ☎ 35-2844

とことん再発見 79



「福井藩札発行、

1950年」

江戸時代、徳川幕府は鑄造貨幣である金・銀・銭貨を全国に流通させました。

一方、今から350年前の寛文元年（1661）、福井藩は藩札（銀札）を発行しました。藩札とは、江戸時代に全国の諸藩が出した紙幣のことで、金・銀・銭札などの種類があり、発行さ

れた地域で使用できました。現存する最古の藩札は、「福井藩札」とされています。日本史関係の書籍に掲載される藩札の写真に、福井藩札が多く使われているのはそのためです。

この福井藩札の発行は、全国で2番目だったと言われています。それにも関わらず、福井藩札の発行後に各藩が続々と藩札を発行したことを考えると、その影響はとても大きかったと言えるでしょう。

郷土歴史博物館では、福井藩札を中心に、江戸時代のさまざまな貨幣を紹介する特別陳列を開催します。

会場には、福井藩札と全国の諸藩の藩札を多数展示します。また、豪華で貴重な大判・小判なども陳列しますので、この機会にぜひご覧ください。

■特別陳列「福井藩札と江戸時代の貨幣」  
と き 9月16日(金)～11月13日(日)



慶長大判(左)と福井藩札(右)

問い合わせ 郷土歴史博物館 ☎ 21-0489

Art な時間 ランドール・チェンバース「オレンジ」(2011年)

現在、市美術館では、福井市とその姉妹都市の1つである米国フラトン市とが、互いの文化を知り、更なる両市の文化・芸術交流のあり方を考えることを目的に企画展を開催しています。

この企画展では、両市のアーティストがそれぞれの市の「現在」をテーマにした作品を展示しています。この作品の作者は、「私の手の中にあるもの」という自身の表現スタイルに基づき、フラトンを象徴するオレンジや飛行機、ペットボトルなどを手の中に包み込んだ作品を出品しています。



フラトンは、かつてオ

レンジの生産地として有名で、飛行機産業が盛んでした。それらフラトンの歴史の名残を表現するとともに、ペットボトルの作品では、フラトンが現在リサイクルに力を注いでいることを表現しています。

これらの作品は、作者がそれぞれの象徴を自身の手の中に収め、それを機械でスキャンしたシンプルな作品ばかりです。手描きされた作品と違って、直接的に訴えかけてくるものがあるため、作者のフラトンへの愛情が明確に伝わってくると思います。

■企画展「異文化にみるデザインーフラトンと福井の現在ー」展

と き 9月25日(日)まで

問い合わせ 市美術館 ☎ 33-2990

松本2～4丁目、春日町、春日町1～3丁目、木田町、木田町1～3丁目、花堂北1・2丁目、花堂中1・2丁目、花堂南1・2丁目、花堂東1・2丁目、大町、大島町、西谷町1丁目、月見1～5丁目

## 9月検針分の都市ガス料金

料金課（ガス） ☎ 20-5613

使用量区分	0㎡から20㎡まで	20㎡を超え100㎡まで	100㎡を超え200㎡まで	200㎡を超える場合
基本料金 (1か月あたり)	525円	682円	1,207円	2,352円
従量料金単価 (1㎡あたり)	212.11円	204.76円	199.40円	193.94円

※従量料金単価は原料費調整額（-4.19円）適用後の単価です。

## 都市ガス設備の安全点検を実施します

ガス工務課 ☎ 20・5647

都市ガスを安心して使用してもらうため、ふろがまや湯沸器などの給排気設備およびガス配管の漏えい検査を実施します。9～11月にかけて点検員が伺いますので、ご協力ください。

9月21日(水)～30日(金)

## 「秋の交通安全市民運動」を実施します

### 重点取組事項

- 子どもと高齢者の交通事故防止
  - 夕暮れ時や夜間の歩行中・自転車乗用中の交通事故防止
  - すべての座席のシートベルトとチャイルドシートの正しい着用の徹底
  - 飲酒運転の根絶
- ※自転車乗用中の携帯電話の使用や傘差し、イヤホンの使用などはやめましょう。



交通安全課 ☎ 20-5387

## 福井市国民健康保険「脳ドック」

保険年金課（保険係） ☎ 20-5383 FAX 20-5747

脳の病気の早期発見、早期治療を目的として、「脳ドック」助成事業を実施します。

**と き** 12月1日(木)～平成24年3月31日(土)

**検診機関** 福井県済生会病院、福井厚生病院、福井赤十字病院、福井総合クリニック

**対 象** 平成23年4月1日現在、50歳以上70歳未満の福井市国民健康保険加入者で、国民健康保険税の滞納がなく、今年度中に特定健診またはそれに相当する健診（事業主健診・人間ドック）を受診済みまたは受診予定の人

※平成20～22年度に脳ドックの助成を受けた人を除きます。  
ペースメーカーなど、体内に金属を埋め込んでいる人は受診できません。

**検診内容** 頭部MRI、MRAを中心とした検査

※MRI…磁気を利用した脳の断層撮影  
MRA…三次元立体画像による脳の血管撮影

**定 員** 各検診機関 40人（抽せん）

**負担金** 1万1,500円

**申 込** 10月5日(水)（必着）までに、応募用紙または白色用紙に、国民健康保険記号番号、世帯主名、受診希望者の郵便番号、住所、氏名、性別、生年月日、電話番号、希望検診機関名（1か所のみ）、再抽せんの希望の有無、今年度の特定健診受診日・会場（予定でも可）を記入し、「脳ドック応募」と書いて郵送またはFAXするか、持参してください。Eメールでも申込できます。

※Eメールの場合は、件名を「脳ドック応募」としてください。  
1人で複数応募した場合や記入漏れがある場合は無効とします。  
定員に満たない検診機関があった場合は再抽せんを行いますが、希望した検診機関と異なることがあります。

応募用紙は窓口、市役所総合案内、各総合支所市民福祉課にあります。また、ホームページ（<http://www.city.fukui.lg.jp/d240/nenkin/index.html>）からダウンロードすることもできます。

**申込先** 〒910-8511 福井市役所 保険年金課

《Eメール》 [nenkin@city.fukui.lg.jp](mailto:nenkin@city.fukui.lg.jp)

※10月下旬に、全員に抽せん結果を通知します。

当せん者には、後日指定検診機関で受診日を決め、申込書を記入していただきます。

# 国民健康保険被保険者証の更新のお知らせ

保険年金課（保険係） ☎ 20-5383

現在お持ちの福井市国民健康保険被保険者証の有効期限は、9月30日(金)です。新しい保険証は9月30日までに郵送します。新しい保険証が届かなかつたり、保険証の内容や文字などに誤りがあったりした場合は、ご連絡ください。

◆新しい保険証の色 藤色

◆有効期限について 新しい保険証の有効期限は、平成24年9月30日です。ただし、次の①～③に該当する人は、有効期限が異なります。

## ①75歳になり後期高齢者医療制度に加入する人

対 象	有効期限
平成24年9月29日までに75歳になる人（昭和12年9月30日以前に生まれた人）	誕生日の前日まで

## ②65歳になり退職者医療に該当しない人

対 象	有効期限
退職者本人および退職被扶養者で、平成24年8月31日までに65歳になる人（昭和22年9月1日以前に生まれた人）	誕生月の末日まで （誕生日が1日の場合は前月の末日まで）
65歳未満の退職被扶養者で、退職者本人が平成24年8月31日までに65歳になる人（昭和22年9月1日以前に生まれた人）	退職者本人の誕生月の末日まで （誕生日が1日の場合は前月の末日まで）

※65歳以上の方は、退職被保険者証から一般被保険者証に切り替わります。新しい保険証は、65歳の誕生月（誕生日が1日の場合は前月）の下旬に郵送します。

## ③学生特例で福井市国民健康保険に加入している人

対 象	有効期限
学生用の「国民健康保険・就学中の特例申請書」を提出している人で、福井市に住民登録がなく、平成24年9月30日までに卒業予定の人	卒業予定年月日まで

## ◆保険証の裏面の様式が変わります

臓器の移植に関する法律の一部を改正する法律が平成22年7月に施行され、今年度から保険証の裏面に、臓器提供に関する意思表示欄を設けています。

- ・臓器提供意思表示欄への記入は加入者の任意ですので、必ずしも記入する必要はありません。また、記入の有無により、受けられる医療の内容が変わることはありません。
- ・新しい保険証と一緒に、意思表示欄の記入面を隠す「意思表示欄保護シール」を送っています。シールは窓口または各総合支所市民福祉課にもあります。

## 【臓器提供意思表示欄の記入方法や臓器移植に関する問い合わせ】

(社)日本臓器移植ネットワーク ☎0120-78-1069 《ホームページ》<http://www.jotnw.or.jp>

※保険証を使用する際の注意事項については、保険証の台紙に記載してあります。

## 介護サポーターを募集しています

介護施設や放課後児童クラブで、話し相手や読み聞かせなどのサポートをしていただける、65歳以上の人を募集しています。

介護保険課 ☎20-5715



**子ども医療費受給者証の交付申請はお済みですか**  
子ども福祉課 ☎20・5412  
10月1日の受診分から、子ども医療費助成制度の対象が中学3年生までに拡大されます。助成を受けるには申請が必要です。小学4年生・中学3年生の子どもの保護者には、すでに申請書を郵送しています。手続きがまだの方は、早めに手続きをしてください。8月31日までに申請した人には、受給者証を9月21日に発送する予定です。なお、現在対象になっている小学3年生までの子どもの新しい受給者証は、10月21日に発送する予定です。

## 講演会

「息切れは肺のせい？最近増えてます。COPD（慢性閉塞性肺疾患）」  
市保健センター ☎28・1256

とき 9月22日(木)

14時～15時30分

ところ 市保健センター

対象 市内に住む人

講師 福井県済生会病院 呼吸器外科部長

小林 弘明 氏

参加費 無料

## 健康

## 糖尿病相談会

清水保健センター ☎98・3200

とき 9月29日(木)

14時～16時

ところ 清水保健センター

対象 糖尿病についての相談を希望する人

内容 糖尿病専門医師や保健師、栄養士による個別相談

相談医 細川内科クリニック

岡田 映子 氏

定員 10人（先着順）

参加費 無料

持ち物 健診結果など血液データ

申込 9月15日(木)から電話受付

がわかるもの

9月15日(木)から電話受付



とき 10月6日(木)

12時30分～15時30分

ところ 市保健センター

対象 生活習慣病予防や健診結果についての相談を希望する人

内容

・希望者に脂質・血糖値の血液検査 (12時30分～)

・生活習慣病予防と栄養の話 (13時10分～)

・個別相談 (14時～)

相談医 細川内科クリニック

岡田映子氏

定員 15人(先着順)

参加費 無料

※血液検査には、1項目あたり400円が必要です。

持ち物 健診結果など血液データがわかるもの

申込 随時、電話受付

※血液検査希望者は、申込時にお知らせください。

申込 随時、電話受付

※血液検査希望者は、申込時にお知らせください。

※血液検査希望者は、申込時にお知らせください。

※血液検査希望者は、申込時にお知らせください。



## 健康フェア2011 ～めざせ 健康力アップ!～

市保健センター ☎ 28-1256

市民一人ひとりが健康でいきいきと暮らすことを目指し、健康づくりに携わる関係団体と協働して「健康フェア2011」を開催します。来場者全員に粗品を差し上げます。

とき 10月2日(日) 10時～15時

ところ 市保健センター

測定コーナー	ミニ講演・体操コーナー
<b>骨密度・血管年齢測定</b> (12時～14時30分) 定員 150人程度(先着順) 申込 当日、会場受付 <b>体力測定、体脂肪測定、体成分分析測定、姿勢分析測定、頸動脈エコー検査</b> (10時～14時30分) <b>血圧測定、足指力測定、乳幼児の身長・体重測定</b> (10時～14時30分)	<b>こどもの急病・ケガの対処法</b> (10時10分～11時10分) 講師 福井県済生会病院 副院長 加藤 英治 氏 <b>いつまでも美しい姿勢を保つコツ</b> (13時～13時30分) 講師 福井県理学療法士会 <b>みんなで楽しく!元気体操21</b> (13時35分～14時35分) 講師 (特)生涯体育学習振興機構 <b>お薬の正しい飲み方</b> (14時40分～14時55分) 講師 福井市薬剤師会
体験コーナー	検診コーナー
アロマ体験、作業療法体験(アイロンビーズ手芸など)、口腔内カメラによる口腔内観察体験、乳がんの触診体験、妊婦体験、赤ちゃんモデル人形の抱っこ体験、高齢者疑似体験があります。	<b>乳がん検診(要予約)</b> (9時～10時) 対象 市内に住民登録がある40歳以上の女性 定員 25人(先着順) <b>子宮がん検診(要予約)</b> (9時～10時) 対象 市内に住民登録がある20歳以上の女性 定員 40人(先着順) ◎いづれも… 費用 1,000円(75歳以上は無料) 持ち物 受診券またはクーポン券 申込 9月20日(火)8時30分から電話受付 <b>大腸がん検診</b> 対象 市内に住民登録がある40歳以上の人 内容 便潜血反応検査 費用 500円(75歳以上は無料) 持ち物 受診券またはクーポン券 ※予約は必要ありません。
試食・試飲コーナー	その他
<b>豆腐入り白玉団子、しそジュース</b> (10時～) <b>ゴパン、カスタードプリン、ハウレン草のシチュー、ハーブティー</b> (10時～) <b>米を中心とした食生活改善の提案</b> (10時30分～) ※いづれも、なくなり次第終了します。	<b>専門スタッフによる相談</b> 健康なんでも相談やメンタル対策相談、こころの相談、食生活診断・栄養相談、がん相談、葉の相談、リハビリ相談、子育て相談などを行います。 <b>健康に関するパネル展示</b>
親子のふれあいコーナー	
<b>親子でスキンシップ! わくわく体操(要予約)</b> じかん 11時15分～12時15分 対象 1～3歳の子とその保護者 定員 25組(先着順) <b>ベビーオイルマッサージ(要予約)</b> じかん 11時15分～12時15分、13時30分～14時30分 対象 おおむね1歳までの子とその保護者 定員 各15組(先着順) ◎いづれも… 申込 9月20日(火)8時30分から電話受付	



## 予防接種

### 指定医療機関の変更

市保健センター ☎28・12556

◆BCG、三種混合、麻疹風しん、日本脳炎、ヒブ・小児用肺炎球菌、子宮頸がんの予防接種を受けることができなくなった医療機関

・竹内小児科医院

◆ヒブ・小児用肺炎球菌の予防接種を受けることができなかった医療機関  
・福山医院

## 糖尿病シンポジウム福井 健康寿命を延ばすための 心づくり・身体づくり

(社)福井県医師会 ☎24・03887  
FAX 21・6641  
市保健センター ☎28・12556

とき 10月16日(日)  
13時30分～16時

※開場は12時です。  
ところ アオッサ8階

対象 県民ホール  
市内に住む人

主催 (社)日本糖尿病協会福井県支部

内容・講演  
(テーマ)

「糖尿病とストレスの関係」  
豊かに生きるための

つきあい方」

〈講師〉

糖尿病看護認定看護師  
中山法子氏

・からだイキイキ若返り健康体操講座  
(講師)

AFAA認定エアロビクスインストラクター  
大力佳奈絵氏

定員 500人

参加費 無料

申込 10月7日(金)(必着)まで

に、はがきまたはFAX、Eメールで、郵便番号、住所、氏名、年齢、電話番号をお知らせください。折り返し聴講券を送ります。

申込先 〒910-0001

福井市大願寺3丁目4-10

(社)福井県医師会

「糖尿病シンポジウム」係  
Eメール

kenisikai@fukui.med.or.jp

## 女性の健康無料相談

(社)福井県看護協会 ☎54・7103  
市保健センター ☎28・12556

(社)福井県看護協会では、女性の健康相談に応じています。更年期に伴うのぼせやほてりなどの症状や胸のしこり、不妊、お

りものなどで悩んでいる人は、気軽に相談してください。

とき 毎週月・水曜日

13時30分～15時30分

・毎週金曜日

11時～13時

【相談専用電話】

☎54・0080

## 催し

### 榎谷ダム見学会

農村整備課 ☎20・5440  
FAX 20・5741

日野川源流に建設された水源施設を見学しませんか。

とき 10月29日(土)

8時50分～16時

集場所 市役所本館 正面入口

コース 市役所↓榎谷ダム↓八乙女頭首工↓日野川地区水道管理事務所↓市役所

対象 小学生以上

定員 30人(抽せん)

参加費 無料

持ち物 昼食、雨具

申込 9月30日(金)(必着)まで

に、はがきまたは電話、FAXで、参加者全員の住所、氏名、電話番号をお知らせください。

申込先 〒910-8511

福井市役所 農村整備課

## 第13回園芸センター祭り

園芸センター ☎83・0265

とき 10月9日(日)

9時15分～15時

(雨天決行)

ところ 園芸センター

内容・もち、寿司の無料配布コーナー

・農産物や林産物、鉢花の即売コーナー

・木の名前当てクイズ

・中学生以下が対象です。

参加者には、粗品を差し上げます。

・花の寄せ植え講習会 (10時30分)

※参加費は500円です。

定員は先着25人で、当日の10時から受け付けます。

・園芸における紐の結び方 (13時)

※定員は先着30人です。

・模擬店

・試験成果展示

関連商品売場棟を  
試験開放します

中央卸売市場 ☎53・0001

普段は入ることができない市場での買い物や飲食を楽しんでみませんか。

とき 9月17日(土)

10時～15時

9月18日(日)

9時～14時

ところ 中央卸売市場

内容 「食べてんで横丁」での飲食、水産物・青果・花の直売、市場外出店者による販売など

入場料 無料

## 武周ヶ池散策&草木染め体験

市やすらぎ農村連絡会事務局 (農政企画課) ☎20・5420

とき 9月18日(日)

9時30分～15時30分

集場所 殿下地区活性化センター

定員 20人程度(先着順)

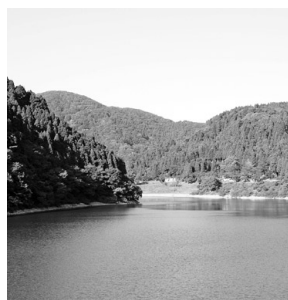
参加費 2500円

(昼食代、材料費、保険料含む)

申込 9月12日(月)8時30分から

電話受付

※天候などによって、内容の一部を変更します。



武周ヶ池

## 国見岳森林公園祭

林業水産課 ☎20・5430

とき 9月23日(祝)

10時～15時

ところ 国見岳森林公園

内容・そば打ち体験

・地産野菜やおろしそばの  
販売など

※現在、二枚田幹線林道の和布  
側は通行止めです。奥平側は  
通行できません。

## 放射線と原子力災害

防災センター ☎20・5156

FAX 21・9046

放射線の正しい知識と、放射  
線が人体に及ぼす影響について  
学びませんか。

とき 10月16日(日)

9時30分～11時30分

ところ 防災センター

(和田東2丁目)

対象 市内に住む人

テーマ 「原子力災害発生時にお  
ける住民の対応の仕方」

講師 福井大学 医学部

小淵岳恒氏

定員 100人程度

参加費 無料

申込 10月7日(金)まで電話また  
はFAX受付

## エコキッズスクール

環境パートナーシップ会議事務局  
(環境課内) ☎20・5398

3回の学習会を通して、親子  
で楽しみながら環境に対する意  
識を高めませんか。

とき	じかん	ところ	内容
10月14日(金)	9:00～ 12:00	足羽山	小鳥の巣箱作りと植 物観察会
10月18日(火)	8:30～ 18:30	【集合場所】 福井駅東口交通 広場 ※バスで現地まで 移動します。	京セラ蒲生工場（滋 賀県）の見学 など
11月 3日(祝)	11:00～ 12:00	アオッサ6階 工作実習室	環境工作（予定）

※10月14日、18日は、小学校の秋休み期間中です。

対象 市内に住む小学3～6年  
生の子とその保護者

定員 20組(先着順)

参加費 1人1000円  
(保険料含む)

申込 9月15日(木)から窓口また  
は電話受付

## Sweet Heart Party 2011 恋バスツアー 第2弾

男女共同参画・少子化対策室 ☎20-5353 FAX 20-5274

恋バスツアー第2弾は、動物とのふれあいや自然の恵みを感じられる体験ツアーです。体験を通して、リフレッシュしながら自然な出会いが生まれるようサポートします。

とき 11月5日(土) 9時～17時

※受付は8時30分からです。

集合場所 福井市役所本館 正面入口

コース 市役所→名津井牧場(地蔵堂町)→ナナイロ(高木中央2丁目)→Bull's(下馬3丁目)→市役所

対象 市内に住むか通勤・通学する45歳以下の独身の人

定員 男女各45人(抽せん)

参加費 3,000円

申込 10月13日(木)(必着)までに、いずれかの方法で  
申し込んでください。

- ・ホームページ (<http://www.hagukumu.net/page/danjo/sweet2011.html>) 内にある参加申込フォームで申し込んでください。

はぐくむ.net

検索

- ・携帯電話でQRコードを読み取って、参加申込フォームで申し込んでください。

《携帯電話用》 <http://www.sweet-2011.com/>

- ・申込用紙に必要事項を書いて、持参または郵送、FAXしてください。

※申込用紙は窓口や各公民館、公共施設などに置いてあるチラシの裏面にあります。また、ホームページからダウンロードすることもできます。

電話、Eメールでの申込はできません。

申込先 〒910-8511 福井市役所 男女共同参画・少子化対策室

### 内容

- ・牧場で牛の乳しぼりや餌やり体験、しぼりたてミルクとジェラートの試食
- ・野菜いっぱいイタリアンランチ
- ・おしゃれなお店でハーブとリラックサ法の学習 など





# 福井市都市緑化祭2011

公園課 ☎ 20-5460

10月の都市緑化月間にちなみ、緑化祭を開催します。体験や教室などを通じて、緑についての理解を深めませんか。

**と き** 9月25日(日) 10時～17時 (雨天決行)

**と ころ** 福井駅西口交通広場・芝生広場

※ふくい秋の収穫祭と同時開催です。



## ◆都市緑化基金募金活動

募金していただいた人には、鉢花を差し上げます。(1人1鉢、先着800人)

**じかん** 11時～、13時～

## ステージプログラム

### ◆式典

仁愛女子高等学校マーチングバンド部による演奏や、旭桜組によるよさこいイッチョライの演舞披露、都市公園等保全美化功労者表彰式を行います。

**じかん** 10時～11時

※雨天時は、内容の一部を変更します。

### ◆フラワーアレンジメント教室

**じかん** 13時30分～、14時30分～

※所要時間は約30分です。

**定 員** 各15人 (先着順)

**参加費** 500円

**申 込** 9月14日(水)9時から窓口受付



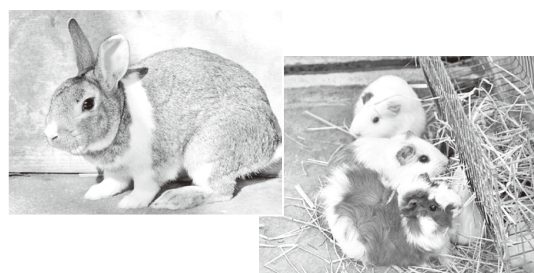
## テントブースプログラム

### ◆ミニ動物園

ウサギやモルモットとふれあうことができます。

**じかん** 11時30分～12時、13時～13時30分、14時～14時30分、15時～15時30分

**参加費** 無料



### ◆竹クラフト体験

のこぎりを使って、竹でペン立てや一輪挿しを作ってみませんか。造園職人が指導します。

**じかん** 11時～

**対 象** 小学生以上 (小学生は保護者同伴)

**参加費** 無料



### ◆緑の相談所

樹木の植栽や手入れ、剪定方法などについて造園職人がアドバイスします。

**じかん** 11時～

**参加費** 無料  
**定 員** 80人 (先着順)

**講師** 富士宮やまぎそば学会 会長  
**と ころ** アオッサ 研修室607  
※開場は10時30分です。

**と き** 9月23日(祝)  
11時～12時

福井の「B級ご当地グルメ」を生かしたまちおこしと、食を通じた地域の活性化についての講演会です。

**観光開発室** ☎ 20・5346

**まちづくり講演会**  
「B級ご当地グルメでまちおこし」  
「おこしブランド戦略」

・ポニーに乗って写真撮影  
※写真撮影希望者はカメラを持参してください。

**と ころ** 足羽山公園遊園地  
**内 容** ウサギやモルモット、インコ、ヤギ、カメラなどのふれあい  
・ポニーに乗って写真撮影

**と き** 9月18日(日)  
10時30分～11時30分、  
13時30分～14時30分  
(雨天中止)

**足羽山公園遊園地** ☎ 34・16800

**動物愛護週間**  
「動物ふれあい広場」

### 橋曙寛史跡めぐり

くお伊勢参りの足跡を  
たどって今庄宿へ

橋曙寛記念文学館 ☎35・1110

県内に残る橋曙寛ゆかりの地をバスで訪ねます。現地の雰囲気を感じながら、曙寛の生涯や歌について学んでみませんか。  
とき 11月5日(出)

8時30分～16時30分

集合場所 橋曙寛記念文学館

コース 【福井市】橋曙寛記念文学館↓妙観寺↓丹波洞↓

下荒井(茶屋石碑・八幡神社) ほか↓【越前市】

天保救荒碑↓吉野瀬川ほか↓【南越前町】妙泰寺

↓今庄宿(京藤家) ほか

講師 元橋曙寛記念文学館館長

河合清士氏

定員 30人(抽せん)

参加費 1800円

(昼食代、保険料など)

申込 10月6日(休)(必着)までに、往復はがきに参加者

全員(1枚につき2人まで)の住所、氏名、年齢

電話番号を書いて送ってください。

申込先 〒918-8007

福井市足羽1丁目6-34

橋曙寛記念文学館

「史跡めぐり」係

### 親子手作りイルミネーション

中心市街地振興課 ☎20・5677

親子で協力して、竹を使ったランプシェードを作ってみませんか。  
とき 10月2日(日)

13時30分～15時30分

ところ 市美術館

対象 小学生以上の子とその保護者

定員 25組(抽せん)

参加費 1組500円

※当日集めます。

申込 9月21日(休)(必着)までに、往復はがきに住所、

親子の氏名、子どもの学校名と学年、電話番号を

書いて送ってください。

申込先 〒910-8511

福井市役所

中心市街地振興課

※作品は、10月下旬から2週間程度、福井駅周辺で展示します。作品の受け取りは、展示

終了後の11月上旬となります。

フェニックスシアター

映像文化センター ☎20・5030

とき 9月28日(休)

13時30分

ところ フェニックス・プラザ

3階 映像ホール

上映作品・ドキュメンタリー編

世界豪華鉄道ザ・ガン

ほか

定員 118人

入場料 無料

### 館蔵品ギャラリー

「真田幸村ゆかりの品」

郷土歴史博物館 ☎21・0489

戦国時代最後の戦「大坂夏の陣」で、越前松平勢との激戦の末討ち取られた真田幸村。福井に伝わった彼の遺品などを紹介します。  
とき 10月30日(日)まで

9時～19時

※入館は18時30分までです。

休館日 9月14日(休)、15日(休)

ところ 郷土歴史博物館

観覧料 210円

※中学生以下、70歳以上、障がい者とその付添人は

無料です。

9月30日(金)まで、福井市

節電プロジェクトにより

無料です。

郷土歴史博物館

郷土歴史博物館

郷土歴史博物館

郷土歴史博物館

郷土歴史博物館

郷土歴史博物館

郷土歴史博物館

郷土歴史博物館

郷土歴史博物館

## 特別陳列「福井藩札と江戸時代の貨幣」

郷土歴史博物館 ☎21-0489

今年、寛文元年(1661)に福井藩札(紙幣)が発行されてから350年目を迎えます。これを記念して、現存する藩札では最古の福井藩札や、江戸時代の大判・小判などを多数展示します。

とき 9月16日(金)～11月13日(日) 9時～19時

※11月6日(日)以降は17時までです。入館は閉館時間の30分前までです。

休館日 10月31日(月)

ところ 郷土歴史博物館

観覧料 210円

※中学生以下、70歳以上、障がい者とその付添人は無料です。

9月30日(金)まで、福井市節電プロジェクトにより無料です。



### ◆学芸員によるギャラリートーク

とき ・9月17日(出) 14時～14時30分  
・9月24日(出) 11時～11時30分

参加費 無料



### ◆ワークショップ「親子で学ぶ江戸時代のお金」

江戸時代の貨幣について学んだ後、越前和紙にスタンプを押して福井藩札を作ったり、千両箱の重さを体験したりしてみませんか。

とき ・9月24日(出) 14時～15時30分  
・9月25日(日) 10時30分～12時、14時～15時30分

対象 小学4年生以上の子とその保護者(2人1組)

講師 元造幣博物館館長 塩川 幸男氏

定員 各12組(先着順)

参加費 無料

申込 9月16日(金)～23日(木)まで電話受付



## 夏の思い出を 残しませんか

桜木図書館 ☎20・15330

夏の思い出を、館内にある思い出シートに言葉や絵で自由に書いてみませんか。

集まった思い出は、冊子にして桜木図書館に残しておきます。

とき 9月30日(金)まで

10時～21時

※土・日曜日、祝日は18時までです。

ところ 桜木図書館

定員 100人(先着順)  
参加費 500円(保険料含む)  
※当日、受付で集めます。

持ち物 登山ができる服装、登山靴、雨具、防寒具、帽子、手袋、タオル、昼食、飲み物、行動食、ごみ袋、保険証など

申込 10月1日(出(必着)までに、参加申込書に必要事項を書いて、FAXしてください。

※参加申込書は窓口にあります。また、財福井県体育協会のホームページ

(<http://www.fukui-taikyo.or.jp/>)からダウンロードすることもできます。

## 県民スポーツ祭 「第7回 県民登山大会」 「一乗谷屏風連山を歩く」

スポーツ課 ☎20・53555  
FAX 20・57446

とき 10月16日(日)

6時30分～16時30分

※受付は6時からです。

集合場所 藤兵衛川原仮駐車場  
(城戸ノ内町)

コース 一乗山↓白樺山↓白樺峠  
(仮称)↓藤懸林道↓城

岩東道(仮称)↓一乗城山↓千畳敷↓一乗谷朝倉氏遺跡唐門

※天候により、コースの一部を変更します。

対象 小学5年生以上

わせください。  
ところ 市スポーツ公園  
福井フェニックススタジアム(安田町)

対象 5歳～小学生の子とその保護者で、市内に住むか通勤・通学する健康な人

種目・Aコース(2歳) 小学4～6年生の子とその保護者  
・Bコース(1・5歳) 小学1～3年生の子とその保護者

・Cコース(1歳) 5歳～小学校入学前の子とその保護者

・Dコース(1歳) 子とその保護者で3人以上

参加費 1人200円(保険料含む)

※当日集めます。  
申込 9月30日(金)17時まで窓口

または電話受付  
※当日は、「2011福井市民ニュースポーツフェスタ」を開催する予定です。

持ち物 歩きやすい服装・靴、保険証、雨具

申込 10月3日(月)(必着)までに、参加申込書に必要事項を書いて、清水スポーツ振興会へ郵送またはFAXしてください。Eメールでも受け付けます。

※当日の申込はできません。

## 第31回こんには ファミリーウォーク

「健康づくりの里 清水」

(特)清水スポーツ振興会(木下方)

☎090・16335・63003

FAX 98・52263

スポーツ課 ☎20・53555

「親子の楽しいふれあい、いっしょにつくる心と体」をテーマとして、ふくい健康の森を中心に、清水地区を約7km散策します。

とき 10月16日(日)

9時～12時

集合場所 ふくい健康の森内  
健康スポーツ公園中央広場(真栗町)

対象 市内に住むか通勤・通学する人(小学生以下は保護者または引率者同伴)

定員 300人程度

参加費 1人100円(保険料含む)

※当日、受付で集めます。

申込 10月3日(月)(必着)までに、参加申込書に必要事項を書いて、清水スポーツ振興会へ郵送またはFAXしてください。Eメールでも受け付けます。

※当日の申込はできません。

申込書は、スポーツ課、市体育館、東・西・南・北体育館、各公民館にあります。

申込先 〒910-3623

福井市島寺町60-24-1

(特)清水スポーツ振興会

《Eメール》

k23@angel.ocn.ne.jp

## グラウンド・ゴルフ 交流大会

市グラウンドゴルフ協会(佐藤方)

☎090・6815・3451

スポーツ課 ☎20・53555

とき 9月18日(日)

8時～

ところ 市スポーツ公園

対象 市内に住むグラウンド・ゴルフ愛好者

参加費 800円(保険料含む)

※当日、受付で集めます。

持ち物 クラブ、ボール、ボールペン、マーカー、カードホルダー

申込 9月15日(木)まで協会です。

※当日、会場でも受け付けます。



# 第40回 福井市民スポーツレクリエーション大会

市レクリエーション協会事務局（社福井市体育協会内） ☎ 21-5532  
 スポーツ課 ☎ 20-5355

内容	じかん	ところ	参加費	持ち物	申込	申込先
<b>9月18日(日)</b>						
フォークダンス	10:00～ (受付9:20～)	市体育館	100円	内ズック	当日、会場受付	
<b>9月25日(日)</b>						
オリエンテーリング (小雨決行)	10:00～ (受付9:00～)	自然史博物館前 広場	無 料	運動ができる服装	9月23日(祝)まで電話またはFAX、Eメール受付 ※住所、氏名、年齢、電話番号をお知らせください。	☎ 36-2790 FAX 36-3300 (Eメール) n.uno@sanwacon.co.jp (宇野 方)
サイクリング (雨天時は10月2日(日)に延期)	8:50 (受付8:00～)	市体育館 ※市体育館～丸岡城(往復)	無 料	タオル、昼食、雨具	当日、会場受付	
ジョギング (雨天決行)	6:10 (受付6:00～)	福井中央公園西口 ※福井マラソンコース (5* <sub>♂</sub> ・10* <sub>♂</sub> ・ハーフ)	100円 (飲み物代)	マラソンができる服装	当日、会場受付	
ターゲット バードゴルフ (雨天決行、雷雨中止)	9:00 (受付8:30～)	市スポーツ公園 ターゲットバード ゴルフ場(安田町)	1,000円	運動ができる服装、 運動靴(金属製スパイクは不可)	9月21日(木)まで電話受付 ※当日、会場でも受け付けます。	☎ 85-1737 (堂徳 方)
民踊	10:00 (受付9:30～)	市体育館	無 料	手ぬぐい、うちわ、 内ズック、昼食	当日、会場受付	

現存する福井城の遺構であり、全国的にも稀な城の御殿建築として県の文化財に指定されている瑞源寺で、お茶会や演奏会を楽しみませんか。

足羽まちづくりの推進委員会  
 (足羽公民館内) ☎ 35・0041  
 市民協働・国際室 ☎ 20・53000

## 萩の花咲く寺 瑞源寺

※スケジュールなど、詳しくはホームページ(<http://geibu.info/>)をご覧ください。お問い合わせください。

※一部、有料の演目もあります。  
 ※スケジュールなど、詳しくはホームページ(<http://geibu.info/>)をご覧ください。お問い合わせください。

中心市街地を舞台に、演劇やダンス、パントマイム、紙芝居、太鼓パフォーマンズなど、さまざまな舞台芸術の上演・ワークショップを行います。まちなかを歩きながらパフォーマンスを楽しみ、まちなかの魅力を再発見してみませんか。  
 とき 9月23日(祝)～25日(日)  
 ところ 福井市中心市街地7か所  
 入場料 無料

(特)福井芸術・文化フォーラム  
 文化課 ☎ 23・6905  
 ☎ 20・5367

## 「まちは劇場2011」

・らくらくコース  
 水泳100メートル

対象 小学4年生以上  
 内容・キッズコース  
 水泳100メートル

※受付は7時からです。  
 ところ 東山健康運動公園プール  
 とその周辺地域

とき 10月16日(日)  
 8時30分～

## 第6回 東山アスロン大会

じかん	内容
12:00～15:00	素人そば打ち実演、お茶会、押し花体験、住職による瑞源寺の説明
15:00～17:00	コンサート(吟舞、ハープ・琴の演奏など)
19:00～20:00	二胡の演奏会、萩の花鑑賞会

とき 9月18日(日)  
 12時～20時  
 ところ 瑞源寺(足羽5丁目)

2・0キ  
 (中学生以上)  
 ・Aコース  
 水泳350メートル

・Bコース  
 水泳1050メートル  
 10・9キ  
 (高校生以上)  
 定員 各コース10人程度  
 参加費 一般 3000円  
 高校生以下 1500円  
 (いずれも昼食・保険料含む)

申込 9月15日(木)～21日(水)まで  
 受付 9月15日(木)～21日(水)まで  
 ※申込方法など、詳しくは岡保まちづくり委員会のホームページ(<http://www.okabo-daisuki.com/>)をご覧ください。電話またはEメール([info@okabo-daisuki.com](mailto:info@okabo-daisuki.com))でお問い合わせください。  
 運営ボランティアスタッフも募集しています。

※申込方法など、詳しくは岡保まちづくり委員会のホームページ(<http://www.okabo-daisuki.com/>)をご覧ください。電話またはEメール([info@okabo-daisuki.com](mailto:info@okabo-daisuki.com))でお問い合わせください。

申込 9月15日(木)～21日(水)まで  
 受付 9月15日(木)～21日(水)まで  
 ※申込方法など、詳しくは岡保まちづくり委員会のホームページ(<http://www.okabo-daisuki.com/>)をご覧ください。電話またはEメール([info@okabo-daisuki.com](mailto:info@okabo-daisuki.com))でお問い合わせください。

申込 9月15日(木)～21日(水)まで  
 受付 9月15日(木)～21日(水)まで  
 ※申込方法など、詳しくは岡保まちづくり委員会のホームページ(<http://www.okabo-daisuki.com/>)をご覧ください。電話またはEメール([info@okabo-daisuki.com](mailto:info@okabo-daisuki.com))でお問い合わせください。





# ふくい健康長寿祭 2011

(福)福井県社会福祉協議会 ☎ 24-2433  
長寿福祉課 ☎ 20-5400

と き 9月17日(土) 10時~16時  
内 容 【敦賀市福祉総合センター】

健診・検診の種類	定員 (先着順)
特定健診、後期高齢者健診	200人
乳がん検診	40人
大腸がん検診	50人

※いずれも、対象は40歳以上で、負担金は無料です。  
特定健診、後期高齢者健診を受診する人は、健康保険証が必要です。

乳がん検診は、事前に申込が必要です。

【敦賀市総合運動公園、美浜町総合運動公園 ほか】

高齢者のスポーツ・文化の交流大会

【敦賀市プラザ萬象】

- ・講演「マムシ流健康のすすめ〜ワハハ!と笑い、長生きしようよ〜」

〈講師〉毒蝮 三太夫 氏

- ・プロ芸人によるアクロバットマジックショー

※先着300人に飲食コーナー割引券(300円分)とミネラルウォーターを差し上げます。

入場料 無料

## 鷹巣・亀島遊歩道 スペシャルウォーキング

足羽ふれあいセンター

長寿福祉課 ☎ 34・8769  
☎ 20・5400

と き 10月4日(火)

9時30分~14時

(小雨決行)

※荒天時は11日(火)に延期します。

集合場所 国民宿舎鷹巣荘

第二駐車場

コース

鷹巣荘↓鷹巣遊歩道↓糸崎寺↓水分神社↓亀島遊歩道(約7・5km)

対象 市内に住むか勤める人

定員 30人(先着順)

参加費 1510円

(保険料、昼食代含む)

申込 9月14日(水)から足羽ふれあいセンターで窓口または電話受付

## 第28回 福井矯正展

福井刑務所 ☎ 36・3222  
行政管理室 ☎ 20・5230

と き 9月25日(日)

9時30分~16時

ところ 福井刑務所(一本木町)

内容・施設見学会

・刑務所や少年鑑別所の業務パネル展

・性格検査、運転適性検査  
・刑務所作業製品の展示即売会など

入場料 無料

## 教室・講座

### 男女共同参画・

### 子ども家庭センター各種教室

男女共同参画・子ども家庭センター  
☎ 20・1537 FAX 20・1538

### ◆ファーストスプーン作り講座

くプレママ・プレパパさんから赤ちゃんへはじめての贈り物

プレママ・プレパパさんの共同作業で、赤ちゃんが初めて使うスプーンを木彫りで作ってみませんか。おもちゃのガラガラも作ります。

と き 10月9日(日)

13時~15時

ところ アオッサ6階

工作実習室

対象 第1子の出産を控えたカップルまたは将来出産・結婚を予定しているカップル

※カップルのどちらかが市内に住むか勤める場合に限りです。

講師 彫刻師 鈴木美央氏

定員 10組(抽せん)

受講料 1組800円

締切 9月30日(金)(必着)

◆女性のための護身講座「私を守る私でありたい」

講話と実技を交えて、誰でも簡単にできる有効な危機回避法を学びます。

と き 10月12日(水)

19時~20時30分

ところ アオッサ

研修室601A・B・C

対象 市内に住むか勤める女性

講師 福井警察署 署員

定員 30人(抽せん)

受講料 無料

締切 10月1日(出)(必着)

◆趣味をいかして「おうちでプチ起業」

自分の好きなことや得意なことをいかして自分らしく働ける起業についての入門講座です。

と き 10月15日(土)

10時~11時30分

ところ アオッサ

研修室601C

対象 市内に住むか勤める女性

内容・起業のメリットや楽しみ・起業までの流れ

・家事や育児との両立のコツ

講師 小さなパン工房 Petit Four

定員 20人(抽せん)

受講料 無料

締切 10月5日(水)(必着)

◎いずれも...

申込 各締切日までに、窓口(アオッサ5階)または郵送、電話、FAXで、講座名、住所、氏名、年齢、電話番号をお知らせください。

※市少子化対策・子育てサイト「はぐくむ.net」(<http://www.hagukumu.net/>)内にある参加申込フォームからも申し込みできます。

申込先 〒910-0858

福井市手寄1丁目4-1

アオッサ 男女共同参画・子ども家庭センター



## 就職支援セミナー

(障がい者コース)

労政課 ☎20・53621

障がいに合わせて就職活動を支援するセミナーです。

セミナー中や終了後の1年間、キャリアアカウンセラーによる個別カウンセリングを受けることができます。

とき 9月19日(祝)、23日(祝)、10月2日(日)、10日(祝)、12日(水)、15日(土)

〈全6回〉

13時30分～16時30分  
※10月15日は9時30分～12時30分です。

ところ 市研修センター

(文京6丁目)

対象 就労可能な障がい者

※事前にヒアリングを行います。

内容 求人状況、企業人事担当者講話、履歴書・自己PR書作成、企業人事担当者との面談会、面接練習、面接問答集作成、障がい者就職面接会参加

定員 10人(選考)

参加費 無料

申込 9月12日(月)まで、(株)グレート福井支店(☎0120・932・105)で

電話受付

※定員に達しない場合は、引き続き申込を受け付けます。

## みんなのための

### 普通救命講習会

中消防署 ☎22・0119

助かる命を助けるために、心肺蘇生法やAEDの取り扱い方などについて学んでみませんか。

とき 毎月第3日曜日 9時～12時

ところ 中消防署(松本4丁目)

対象 中学生以上

定員 30人(先着順)  
参加費 無料  
持ち物 動きやすい服装  
申込 開催日の1週間前まで電話受付

## 日本書紀を読む

### 連続講座

#### 「履中・反正天皇紀」

郷土歴史博物館 ☎21・0489

とき 9月19日(祝) 13時～17時

ところ 郷土歴史博物館  
講師 主任 角鹿尚計

定員 60人(先着順)  
参加費 無料

持ち物 筆記用具  
申込 当日、会場受付

## 市民アトリエ

### 「小さいキャンバスに描いてみよう」

市美術館 ☎33・29900

キャンバスに絵の具で絵を描いてみませんか。

とき 10月8日(土)、9日(日) 〈全2回〉

ところ 市美術館

対象 中学生以上

定員 15人(抽せん)  
参加費 1000円  
申込 9月28日(水)(必着)までに、往復はがきに住所、氏名、年齢、電話番号を書き送ってください。

申込先 〒918-8112 福井市下馬3丁目1-11 福井市美術館

## 中央公民館各種講座

中央公民館 ☎20・5459

◆1丁講座「初歩から学ぼう！クセル」

とき 9月27日～11月1日の毎週火曜日

じかん 【朝の部】 10時～12時  
【昼の部】 10時～12時

※10月11日を除きます。  
〈全5回〉

13時～15時  
アオッサ研修室607  
対象 市内に住むか勤める人で、基本的な文字入力ができる人

定員 各19人(抽せん)  
受講料 1260円(テキスト代)

持ち物 筆記用具  
申込 9月22日(水)(必着)までに、窓口(アオッサ5階)または郵送、電話、Eメールで、講座名、住所、氏名、年齢、電話番号、希望の部をお知らせください。

◆市民公開講座「みんながってみんないい」  
とき 10月12日(水) 14時～16時  
ところ アオッサ8階 県民ホール

対象 市内に住むか勤める人  
講師 金子みずぐ記念館館長 矢崎節夫氏  
定員 500人(抽せん)  
参加費 無料

申込 10月5日(水)(必着)までに、窓口(アオッサ5階)または郵送、電話、Eメールで、講座名、郵便番号、住所、氏名、電話番号をお知らせください。

◎いずれも…  
申込先 〒910-0808 福井市手寄1丁目4-1

アオッサ中央公民館  
Eメール  
cyoun-k@mx1.fctv.ne.jp

## 親子工作実験教室

### 「びっくらッシャボン玉の中に立つ遊ぶ」

治水記念館 ☎33・0278

河川課 ☎20・5492

大きな筒状のシャボン玉の中に入ってみませんか。

また、シャボン玉が割れる理由や、割れないシャボン玉の作り方などについて学びます。

とき 10月2日(日) 10時30分～11時30分、13時30分～14時30分

ところ 治水記念館(種池2丁目)

対象 子どもとその保護者

定員 各12組(先着順)  
参加費 子ども1人100円(材料費)

持ち物 手拭きタオル、雨具

申込 9月15日(木)から治水記念館で電話またはEメール受付

Eメール  
chisui@mx2.fctv.ne.jp



# アーチェリー

## 初心者講習会

県立アーチェリークライミングセンター  
スポーツ課  
☎ 33・3444  
☎ 20・5355

と き ・ 9月25日(日)

13時30分～15時

・ 10月1日～10月29日の

毎週土曜日

19時～20時30分

・ 10月30日(日)

13時～15時

〈全7回〉

と ころ 県立アーチェリークライ

ミングセンター(台谷町)

対 象 市内に住むか通勤・通学

する中学生以上の人

定 員 10人程度(先着順)

参加費 一 般 7000円

大学生以下 6000円

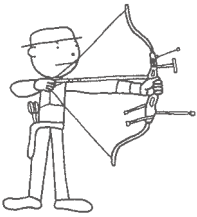
(弓具などの使用料を含む)

申 込 随時、県立アーチェリー

クライミングセンターで

電話受付(9月12日)、

20日(火)を除く)



## フェニックス・プラザ 第3期講座・教室

フェニックス・プラザ トレーニングルーム ☎ 20-5060  
行政管理室 ☎ 20-5230

### ◆講座

講座名	と き	曜日	じかん	定員(人)	回数	参加費
きれいYOGA	10/4～12/13	火	9:30～10:20	25	11	2,600円 (入館料含む)
梅花扇太極拳講座	10/5～12/21	水	10:00～11:30			
すっきりピラティス	10/5～12/21		13:00～13:50			
リラックスYOGA	10/5～12/21		20:00～20:50			
ZUMBA	10/6～12/22		木			
やさしいYOGA	10/6～12/22	20:00～20:50				
お腹すっきりピラティス入門	10/7～12/16	金	10:00～10:50			
魅惑のフラダンス	10/7～12/16		13:00～13:50			
ウォーキングエクササイズ	10/1～12/10	土	10:00～10:50			

※各講座とも申込多数の場合は抽せんします。祝日は休講します。

申 込 9月22日(木) (必着) までに、往復はがきに住所、氏名、年齢、電話番号、講座名を書いて送ってください。

申込先 〒910-0018 福井市田原1丁目13-6「フェニックス・プラザ講座」係

### ◆教室

教室名	と き	曜日	じかん	定員(人)	参加費
健康体操教室	10/17～12/26	月	10:00～10:45	25	1回 260円 (トレーニングルーム 利用料) ※お得な利用回数券11枚 つづり(2,600円)も あります。
かんたんピラティス	10/17～12/26		11:00～11:45		
癒しのフラダンス	10/17～12/26		14:00～14:45		
お腹すっきり!楽しいエアロビクス教室	10/17～12/26		19:00～19:45		
かんたんエアロビクス(1)	10/ 4～12/13	火	10:30～11:15		
にこにこエアロ&ストレッチ	10/ 4～12/13		13:00～13:45		
24式太極拳教室	10/ 4～12/13		14:00～15:00		
癒しのYOGA	10/ 4～12/13		19:30～20:15		
ZUMBA	10/ 5～12/21	水	14:00～14:45		
パンチDEシェイプ	10/ 5～12/21		19:00～19:45		
おまかせ健康体操	10/ 6～12/22	木	9:30～10:15		
さわやかヨガ	10/ 6～12/22		13:30～14:15		
楽しいエアロビクス	10/ 6～12/22		19:00～19:45		
かんたんエアロビクス(2)	10/ 7～12/16	金	11:00～11:45		
にこにこエアロビクス	10/ 7～12/16		14:00～14:45		
かんたんエアロビクス(3)	10/ 1～12/10	土	13:30～14:15		

※各教室とも先着順です。定員に達した場合は、キャンセル待ちになります。祝日は休講します。

申 込 当日、開始時間の1時間前からトレーニングルームで受付

### ◎いずれも…

と ころ フェニックス・プラザ トレーニングルーム

対 象 市内に住むか勤める人

※中学生以下、子ども連れの人は受講できません。講座・教室開催時でもトレーニングルームは常時利用できます。



## ちく・たくサポーターを募集します

男女共同参画・少子化対策室 ☎ 20-5353 FAX 20-5274

市では、公共性のある団体が行う地域のイベントや学校行事などで、子どもの一時預りをするボランティア「ちく・たくサポーター」を募集しています。地域での子育てを応援するサポーターとして活動していませんか。

- 活動期間 2年間（更新制）  
 活動場所 住んでいる公民館区域または小学校区域（近隣区域を含む）  
 応募要件 市内に住む人

※年齢や性別、専門的な資格の有無は問いません。

申込 登録申請書に必要事項を書いて、持参するかFAXしてください。

※登録申請書は、窓口または男女共同参画・子ども家庭センター（アオッサ5階）にあります。また、ホームページ（<http://www.city.fukui.lg.jp/d210/danjo/index.html>）からダウンロードすることもできます。

### ちく・たくサポーターの活動の流れ



### 「健康な歯の人」、 健康な歯づくりに関する 標語」を募集します

(社)福井県歯科医師会  
 市保健センター ☎ 21・5511  
 28・12556

健康で丈夫な歯を保ち、歯の健康づくりに対する認識を深めるため、健康な歯を持つ高齢者と、健康な歯づくりに関する標語を募集します。

### ◆高齢者よい歯のコンクール

- 応募要件 次のすべてを満たす人  
 ・平成23年4月1日現在、県内に住む人  
 ・70歳以上で、自分の歯が24本以上残っている人  
 ・審査会場（福井県歯科医師会館〈大願寺3丁目〉）へ来場できる人

申込 9月22日(木)まで(社)福井県歯科医師会で電話受付  
 審査日 10月(予定)

### ◆健康な歯づくりに関する標語

- 応募要件 歯および口の健康づくりに関する標語  
 応募者 県内に住む人  
 申込 9月22日(木)(必着)までに、はがきに標語、郵便番号、住所、氏名、年齢、電話番号を書いて送ってください。

申込先 〒910-0001  
 福井市大願寺3丁目4-1  
 (社)福井県歯科医師会

### ◎いずれも…

- ◆表彰式  
 とき 11月13日(日)  
 ところ アオッサ

## 相談

### 結婚相談

福井市婦人福祉協議会(子ども福祉課分室内)  
 ☎ 20・5696  
 20・5412

とき 毎月第3日曜日

13時30分～15時30分  
 ところ アオッサ会議室503

対象 独身の人  
 定員 10人程度

相談料 無料

持ち物 写真、身上書

申込 事前に、協議会へ電話で予約してください。(8時30分～17時15分)

※水・土・日曜日、祝日を除きます。



### 司法書士による 成年後見相談会

福井県司法書士会 ☎ 30・0001  
 (社)成年後見センター・リーガルサポート福井県支部 ☎ 30・0016  
 長寿福祉課 ☎ 20・54000

司法書士による成年後見に関する無料相談会を開催します。ひとり暮らしで将来が不安、知的障がいのある子どもの将来が心配、預貯金や年金の管理を安心して任せたい、という場合はご相談ください。

とき 9月19日(木)

10時～16時

ところ フェニックスビル5階  
 福井県司法書士会  
 (大手3丁目)

相談料 無料

申込 当日、会場受付

※電話(☎30・0771)での相談も受け付けます。

成年後見制度とは、認知症や知的障がい、精神障がいなど、判断能力が不十分な人たちが、預貯金などの財産管理や介護サービスなどの契約を行うことが難しい場合に、本人を保護し、支援する制度です。

## ふくい若者 サポートステーション 出張相談会

ふくい若者サポートステーション  
(サポステふくい)  
〒21-0311  
☎ 20・5321

ニートや引きこもりなどの若年無業者の自立支援相談会を行います。

とき 10月3日(月)

13時～17時

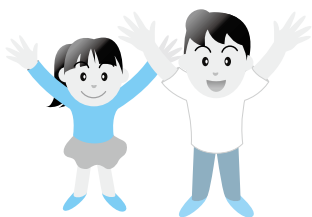
ところ 清水保健センター

対象 おおむね15～40歳までの若年無業者およびその家族

参加費 無料

申込 事前に、サポステふくいへ電話で予約をしてください。

※9月末に坂井市三国町、10月末に勝山市や鯖江市などでも開催します。詳しくはお問い合わせください。



## 平成23年度 福井市ものづくり支援事業 採択企業一覧

マーケット戦略室 ☎ 20-5325

市では、自社の強みを生かした技術・製品や、高付加価値商品の開発を行う中小企業者などを支援することで、福井のものづくり力の向上を促進しています。

審査の結果、平成23年度の福井市ものづくり支援事業の対象として、次の14社を採択しました。

【新技術・新製品開発】 新たな技術の研究開発や、技術を生かした新製品の開発に対する事業です。

企業名	所在地	開発内容
(株)ウエマツ	下河北町7-5-4	繊維とナノ銀を結合させ、消臭・抗菌効果を持たせた繊維商品の開発
(株)FK	大島町戌亥503-2	クランプ固定具の開発
(株)ノサカテック	重立町14-36	カプセル供給装置の開発
福井大麦倶楽部	日之出2丁目9-24	福井県産六条大麦を用いた簡易麦芽製造法の開発
福井資源化工(株)	白方町46字臨海3番地	固形燃料の開発～都市下水汚泥資源化事業～
福井編織(株)	八重巻町25-85	ニット生地を活用したスポーツアンダーウェア(タイツ)の商品開発
山田技研(株)	花堂南2丁目5-12	配管用塩水濃度計の開発
吉岡口ゴテック	花堂南2丁目13-16	ピックリップティースプーンの開発

【高感度商品開発】 利便性やデザインなどの付加価値を高めた新商品や、福井の特産物などを生かした新商品の開発に対する事業です。

企業名	所在地	開発内容
永森建設(株)	上北野1丁目7-7	福井県産材を使った「宿泊体験館」の建設
福井窯業(株)	田原2丁目20-17	笏谷石を蘇生加工した表札と印鑑の開発
フルキャストウィン(株) Full Cast Win	中央1丁目10-30	フリーズドライフラワーの花びらを使用したバス用フラワーソルト、フラワーシュガーなどの開発
(株)ホーコース	光陽2丁目11-4	メッシュターポリン生地印刷商品の開発
(株)室次	田原2丁目4-1	魚醤を基にした高アミノ酸減塩醤油の開発
(有)山一建設	生部町9-1	東大寺荘園米を活用した特産品(和菓子)の開発

## 中小企業者の活動を支援します

マーケット戦略室 ☎ 20-5325

市では、展示会への出展や人材育成を行う中小企業者などに対して、必要な経費の一部を補助します。

### ◆新市場開拓補助金

	一般展示会	グループ展示会
対象事業	・ 県外や国外で開催される展示会への出展 ・ 県外や国外で独自に開催する展示会	
対象者	市内の中小企業者	出展企業のうち3社以上が市内の中小企業者であるグループ
対象要件	・ 自社製品を出展すること ・ 過去に本市販路開拓関連の補助を受けたことが1回以内であること ・ 国や県などから補助金を受けていない事業であること	
補助率	対象経費の2分の1以内	
補助限度額	30万円	100万円
審査方法	ヒアリングおよび書類審査	
募集期間	9月15日(木)～10月31日(月)	

### ◆小規模事業者人材育成補助金

対象事業	(財)ふくい産業支援センター・福井県立大学ビジネススクール(短期ビジネス講座に限る)・(独)中小企業基盤整備機構・福井商工会議所などが実施する研修や講座などの受講
対象者	市内の小規模事業者(従業員が、商業サービス業では5人以下、その他の業種では20人以下の事業者)
対象要件	・ 1講座の受講料が1人あたり1万円以上であること ・ 国や県などから補助金を受けていない事業であること
補助率	対象経費の2分の1以内
補助限度額	5万円(1事業者あたり)
審査方法	ヒアリングおよび書類審査
募集期間	9月15日(木)～10月31日(月)

※申請方法など、詳しくはホームページ(<http://www.city.fukui.lg.jp/d260/market/jibasangyou.html>)をご覧ください。

# 福井市中小企業者等融資制度 ～中小企業者の皆さんを応援します～

マーケット戦略室 ☎20-5325

市と金融機関が融資原資を出し合って融資を行う制度です。協調融資により、固定・長期・低利の融資が受けられます。また、利子や保証料の補給も行っています。

ただし、融資額や融資期間、担保、保証人などの融資条件は、金融機関によります。

※融資利率は、平成23年8月10日現在のものです。金融情勢などにより変動しますので、利用時にご確認ください。

## 小規模事業者サポート資金

小規模事業者（従業員20人以下〈商業・サービス業は5人以下〉）の事業運営を支援します。

- 【限度額】 1,250万円
- 【融資期間】 運転・設備5年
- 【融資利率】 1.20%
- 【保証料補給】 全額
- 【利子補給】 1年間 2分の1（設備資金の場合のみ）

## 社会貢献サポート資金

次のいずれかに該当する社会貢献を行う企業の事業運営を支援します。

### ○子育て支援企業

「福井市子育てファミリー応援企業」に登録されている企業

### ○環境保全に取り組む企業

- ・「ISO14001」を認証取得している企業
- ・「エコアクション21」を認証取得している企業
- ・「グリーン経営」を認証取得している企業

- 【限度額】 3,500万円
- 【融資期間】 運転5年 設備10年
- 【融資利率】 1.40%～2.10%
- 【保証料補給】 2分の1
- 【利子補給】 1年間 2分の1（設備資金の場合のみ）

## 経営安定借換資金

既存融資の借り換えによる、事業者の経営の安定を支援します。東日本大震災で直接・間接的に影響を受けた事業者も対象となります。

- 【限度額】 4,000万円
- 【融資期間】 10年以内
- 【融資利率】 1.60%～2.40%
- 【保証料補給】 4分の1
- 【資金使途】 市の制度融資および信用保証協会の一般保証付既存債務の返済を目的とした借換資金

**経営安定借換資金（統合合理化）** …… 企業合併後の資金繰りの改善を支援します。

**組合事業振興資金** …… 組合組織の強化と経営基盤の向上を支援します。

**企業立地促進資金** …… 工業地域などに工場や事業所を新設・増設・移設する設備投資を支援します。

※制度の内容など、詳しくはホームページ（<http://www.city.fukui.lg.jp/d260/market/top.html>）をご覧ください。

## 取扱金融機関

市内にある福井銀行、福邦銀行、北國銀行、北陸銀行、みずほ銀行、福井信用金庫、武生信用金庫、越前信用金庫、商工組合中央金庫の本店または各支店

## 省エネ等転換促進資金

経営の効率化を図るために、エネルギー（燃料、熱、電気）で稼動する設備やエネルギーを創る設備の導入を支援します。

- 【限度額】 2,500万円
- 【融資期間】 設備10年
- 【融資利率】 1.30%～1.60%
- 【保証料補給】 全額
- 【利子補給】 1年間 2分の1

## マーケット戦略資金

ものづくり企業（次の①、②のいずれかに該当する事業者）の研究や開発・製造、販路開拓における新たな取り組みを支援します。

- ① 製造業やソフトウェア業を営む事業者または営もうとしている事業者
- ② 過去2年以内に「福井市ものづくり支援補助金」において、事業の認定を受けた事業者

- 【限度額】 3,000万円
- 【融資期間】 運転5年 設備10年
- 【融資利率】 1.20%～1.60%
- 【保証料補給】 全額
- 【利子補給】 3年間 2分の1

## 創業支援資金

これから新しく事業を始める人、または創業後1年未満の事業者を支援します。

- 【限度額】 1,500万円
- 【融資期間】 運転5年 設備7年
- 【融資利率】 1.20%
- 【保証料補給】 全額
- 【利子補給】 2年間 2分の1

## 小規模修繕業務契約の登録申請を受け付けます

契約課

☎20・5277

市では、「福井市小規模修繕業務契約登録制度」を設けています。市が発注する小規模な修繕業務の受注を希望する市内業者は、登録申請をしてください。ただし、すでに市の工事や委託、物品などの入札参加資格者名簿に登録されている事業者は、申請の必要はありません。

### 対象契約

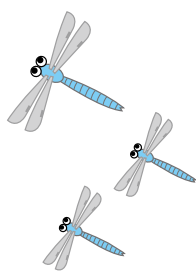
内容が軽易で、履行の確保が容易であると認められるもので、金額が50万円以下の修繕業務

### 申請 随時、窓口受付

※土・日曜日、祝日を除きます。

### 受付場所 市役所本館4階契約課

※詳しくは、ホームページ「入札の広場」(<http://www.city.fukui.lg.jp/nyusatsu>)をご覧ください。  
なるか、お問い合わせください。





# 災害時の給水場所を確認しておきましょう

給水課 ☎ 20-5640

地震などの災害時に備えて、「応急給水マップ」で、応急給水の場所や方法を確認しておきましょう。

また、水道水の備蓄にも心がけましょう。冷暗な場所で保管すれば、3日程度は飲用が可能です。

※「応急給水マップ」は、ホームページ (<http://www.city.fukui.lg.jp/d510/kkyusui/oukyukyusui.html>) からダウンロードできます。また、各公民館にもあります。詳しくは、ホームページをご覧ください。



市水道マスコット「アクア」



「福井県地域の力調査— 支え合いの街づくり—」に関する意識調査—」にご協力ください

介護保険課 ☎ 20・5715

市では、9月30日(金)まで東京大学や県と協働で「地域の力調査」を行っています。この調査では、市内に住む20歳以上の人

の中から約3300人を無作為に抽出し、調査票を送っています。調査結果は、住民の健康増進や防災・防犯活動、育児支援、高齢者の見守りや孤独死の防止につながる活動の支援策を検討するための資料となります。調査票が届いた人は、ご協力をお願いします。

福井市は「家族そろって 早ね早おき朝ごはん」をスローガンに「家族ふれあいタイム倍増キャンペーン」を展開しています。全市を挙げて取り組みたいと思いますので、市民の皆様のご協力をお願いします。

- ◆特別開館のお知らせ
- ◆みどりの図書館
  - 9月20日(火) ☎ 34・88559
  - 10時～17時15分
- ◆自然史博物館
  - 9月20日(火)～22日(木) ☎ 35・2844
  - 《収蔵資料のくん蒸のため》
- ◆愛宕坂茶道美術館
  - 9月26日(月)、27日(火) ☎ 33・30933
  - 《展示替えのため》
- ◆東山健康運動公園
  - 9月26日(月)～30日(金) ☎ 54・9190
  - 《機器点検・清掃のため》

福井市行政チャンネル ふくチャンネル 番組情報

番組名	内容	放送期間
いきいき情報 ふくい	きれいで安全なまちができました	9/15まで
	ごみのリサイクル	9/23まで
ビデオライブラリー	講演会「実はすごいぞ、大麦パワー」	9/30まで
市役所情報局	市役所百貨店 (収集資源センター ほか)	9/15まで
	こんにちは市役所です (市体育館)	9/16～9/30
ズームアップ まちづくり	福井映画サークル	9/15まで
	夢・創造足羽会	9/16～9/30
週間市役所	市役所での1週間の出来事	毎日 ※毎週土曜日更新

※美山地区は、こしの国ケーブルテレビで放送しています。放送時間や内容など、詳しくはホームページ (<http://www.city.fukui.lg.jp/d120/kohou/catv/index.html>) またはケーブルテレビチャンネルガイド「けーぶるちゃん」(美山地区を除く)をご覧ください。内容は、変更する場合があります。

石綿健康被害者の 遺族の皆さんへ

福井労働基準監督署 労政課 ☎ 54・7722 ☎ 20・5321

石綿による健康被害を原因として業務上死亡された労働者の遺族請求については、亡くなった日の翌日から5年以上経過していても、石綿救済法に基づき特別遺族給付金が請求できます。 申請 平成24年3月27日(火) ※詳しくは、福井労働基準監督署へお問い合わせ下さい。

人口と世帯(前月比)

総数 269,017人  
男 129,811人(-28)  
女 139,206人(+33)

世帯数 96,971世帯(+73)

平成23年8月1日現在

9月の納税

国民健康保険税 3期

納税は便利な 納税組合や口座振替で 「この社会 あなたの 税が生きている」



秋づく  
<1990年>

### ふるさとを愛す

～豊田三郎画伯の  
絵画から～



#### 秋づく

今夏も暑かった。

どうにも、こうにも身の置き処もない程暑かった。

汗が顔から髪を伝って、パレットにぼとぼと落ちる。

それでも私は絵描きだから描かねばならぬ。でも、自然はやっぱり私の味方だった。

お盆過ぎたら思い出した様に、一風、涼しい感じが通った。

八月も終りになると、猛暑だなんてケロリと忘れたみたい。

流石に自然はチョッピリ草臥れた様だが、

豊田三郎

### 編集後記

インターンシップ研修で、テレビ番組や広報紙を作る仕事を体験しました。自分が持っていた市役所の印象とは違った業務に携わることができました。広報紙の作成では、読者が少しでも見やすいよう工夫がされていて、その努力があったからこそ、この広報紙があるのだと実感しました。

研修を通して「働く人」たちの姿を間近で見ることが、私もこれまで熱意を持ってつづけてきたような仕事を見つけたと感じました。将来、就職活動の中でも、自分が本当にしたいことは何かという「自分探し」を続けていこうと思います。

◎(研修生)

◎(研修生)



## 健康だより 「健康ふくい21」

### 40歳以上の人は、年に1回は大腸がん検診を受けましょう

市では、40歳以上の人を対象に大腸がん検診を実施しています。便に血液が混ざっていないかを検出する検査です。簡単な検査で大腸がんの発見ができ、死亡率減少効果があるとして推奨されています。

大腸がんにかかる人は、50歳代から増加し始め、高齢になるほど多くなります。自覚症状として、血便、便が細くなる、腹痛、下痢と便秘を繰り返すなどの排便に関する症状が見られますが、無症状のうちに検診を受けて、がんを早期発見し、治療しましょう。

#### 検査方法

- ①専用の容器を受け取る。  
※各保健センター（月～金曜日 8時30分～17時）や指定医療機関、地区公民館（指定日のみ）などで容器を配布しています。
  - ②便を2日間採取する。1回目の便を採ってから4日以内に2回目の便を採り、指定場所に提出する。（採取後は冷蔵所に保存する。）
- ※市保健センターの南入口と、清水保健センターの正面玄関に大腸がん検査容器回収ボックス（冷蔵庫）を設置しています。夜間や土・日曜日、祝日（年末年始を除く）でも大腸がん検査容器を提出できます。



大腸がん検診の受診券を持っていない人は、市保健センター（☎28-1256）または清水保健センター（☎98-3200）へお問い合わせください。

