

# こしの水仙まつり2012

福井の海岸沿いに可憐に咲き誇る冬の花、越前水仙。  
その越前水仙発祥の地である越廼で、水仙の甘い香りを  
堪能してみませんか。

来場者に水仙をプレゼントするほか、餅つき大会や海産物の販売なども行います。

**と き** 平成24年1月14日(土)、15日(日)  
9時30分～16時

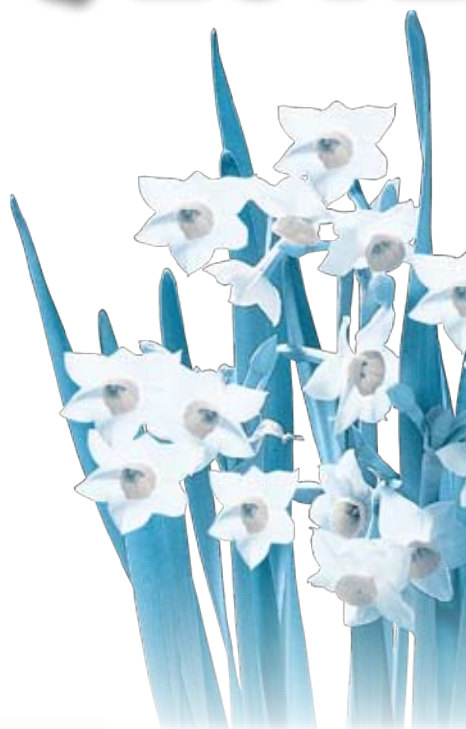
**ところ** 越前水仙の里公園 (居倉町)

**主 催** こしの水仙まつり実行委員会

**内 容** ・オープニング餅まき  
・ステージイベント  
・水仙プレゼント

※各日300人にプレゼントします。午前は9時30分から、午後は1時30分からプレゼント券を配布します。

・特産品即売会  
・餅つき大会 など



**問い合わせ** こしの水仙まつり実行委員会 ☎ 89-2002  
越廼総合支所 産業建設課 ☎ 89-2187

## ふるさと納税にご協力ください

市民税課 ☎ 20-5306 FAX 20-5748

「ふるさと納税」は、ふるさとへの寄附金です。福井市などの地方自治体に寄附をすると、寄附をした金額に応じて市・県民税と所得税が軽減されます。

ふるさと福井市のまちづくりにご協力をお願いします。

**申 込** 「寄附申出書」に必要事項を書いて、郵送またはFAX、Eメールで提出してください。ホームページ（<http://www.city.fukui.lg.jp/d150/siminzei/furusato.html>）から申請することもできます。

※「寄附申出書」は窓口にあります。電話での請求やホームページからダウンロードすることもできます。

**申 込 先** 〒910-8511 福井市役所 市民税課  
《Eメール》[siminzei@city.fukui.lg.jp](mailto:siminzei@city.fukui.lg.jp)

**寄附金の送金** 申込後、市から送金用書類が届いたら、最寄りのゆうちょ銀行または郵便局で振り込んでください。

**税制上の優遇措置** 寄附金が2,000円以上の場合、市・県民税と所得税から寄附をした金額の一部が差し引かれます。  
※差し引かれる額は、市・県民税所得割額のおおむね1割が限度です。なお、確定申告が必要になりますので、領収証明書を添えて所轄の税務署に申告してください。



暮らして

## 身近な節電対策に取り組みましょう

環境課 ☎ 20-5398

冬は、エアコンやこたつなどの暖房機器の使用が増えるため、電力使用量が増加します。家庭では、朝と夕方以降に電気の使用が多くなっています。

電力使用量の削減は二酸化炭素の排出を減らし、地球温暖化の防止につながります。身近な行動を見直して、節電に取り組みましょう。

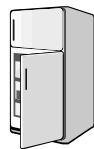
### ◆エアコン

- ・重ね着などをして、設定温度は20度を心がける
- ・窓には厚手のカーテンをかける



### ◆冷蔵庫

- ・温度設定を「弱」に変える
- ・冷蔵庫を開けている時間を短くする
- ・食品を詰め込まない



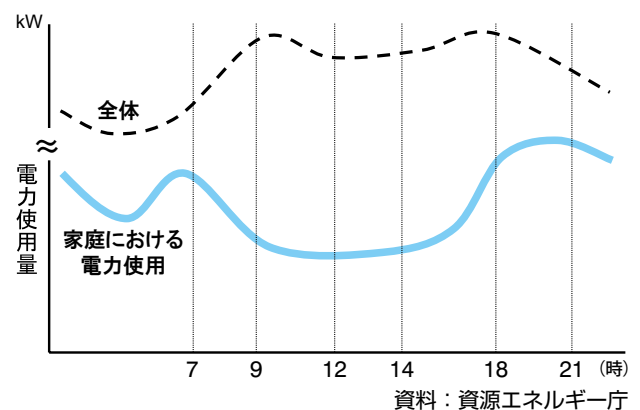
### ◆テレビ

- ・画面が明るくなりすぎないように調節する
- ・省エネモードに設定する

### ◆ジャー炊飯器

- ・タイマー機能を使って、早朝に1日分をまとめて炊く
- ・保温機能は使わずに、よく冷ましてから冷蔵庫で保存し、食べる時に電子レンジで温める

冬期平日の電気の使われ方のイメージ



### ◆トイレ

- ・温熱便座や温水の設定温度を下げる
- ・使っていない時は蓋をする

### ◆その他

- ・不要な照明は消す
- ・リモコンではなく、本体の主電源を切る
- ・長い間使わない機器はコンセントを抜く

※詳しくは、次のホームページをご覧ください。

《節電のページ》<http://setsuden.go.jp/>

《温暖化防止に向けたチャレンジ25のページ》

<http://www.challenge25.go.jp/>

# 重度障害者（児）医療費の助成申請を受け付けています

障害福祉課 ☎ 20-5435

重度の障がいがある人が、医療機関などで診療を受けた際、医療費の自己負担金の一部を助成します。医療費の助成を受けるには、事前に「重度障害者（児）医療費受給者証」の交付を受けることが必要です。

**対象** 次のいずれかの障がいがある人で、健康保険に加入している人

	所得制限なし	所得制限あり
身体障害者手帳	1・2級	3級
療育手帳	A1、A2	B1、B2 <small>※相談所の判定により、医療費が該当と認められた人</small>
精神障害者保健福祉手帳かつ自立支援医療（精神通院医療）受給者		1・2級

**申請場所** 市役所別館1階 障害福祉課

- 持ち物**
- 身体障害者手帳または療育手帳、精神障害者保健福祉手帳と自立支援医療（精神通院）受給者証
  - 印鑑（スタンプ印は不可）
  - 健康保険証
  - 本人名義の普通預貯金通帳
  - 前年の所得を証明する書類（転入者のみ）

**助成内容** 健康保険診療が適用される医療費の一部を助成します。  
なお、精神に障がいがある人は、通院医療のみ対象となります。

※詳しくは、ホームページ（<http://www.city.fukui.lg.jp/d240/sfukusi/syougai/iryuu.html>）をご覧ください。



## 1月の献血のお知らせ

とき	ところ
毎週 日曜日～金曜日 ※2日（振休）から行います。	9:00～12:00 13:00～16:30 〈成分献血の受付〉 午前は11時まで 午後は16時まで
	赤十字血液センター 献血ホール「いぶき」 ☎ 36-0221

**今年は何に年？**  
～願いをこめて～

桜木図書館 ☎ 20-1530

正月飾りをかたどった備え付けの紙に願い事を書いて、自由につるしてください。

特設コーナーでは、正月や干支に関する本の紹介もします。

とき 平成24年1月4日（水）～18日（水）

10時～21時



## 健康相談会

市保健センター ☎ 28-1256

- とき** 平成24年1月25日（水）12時30分～15時30分
- ところ** 市保健センター
- 対象** 生活習慣病予防や健診結果についての相談を希望する人
- 内容**
- 希望者に脂質・血糖値の血液検査（12時30分～）
  - 生活習慣病予防と栄養の話（13時10分～）
  - 個別相談（14時～）

**相談医** 三崎医院  
三崎 裕史 氏

**定員** 15人（先着順）

**参加費** 無料

- ※血液検査には、1項目あたり400円が必要です。
- 持ち物** 健診結果など血液データがわかるもの
- 申込** 随時、電話受付
- ※血液検査希望者は、申込時にお知らせください。



**定員** 118人

**入場料** 無料

【18日】  
ドキュメンタリー編  
深田久弥の日本百名山  
ほか

激震の記録 映像で語り  
つぐ阪神・淡路大震災  
ほか

【14日】  
アニメ編（10時～）  
泣いた赤鬼ほか  
ドキュメンタリー編  
（13時30分～）

激震の記録 映像で語り  
つぐ阪神・淡路大震災  
ほか

**上映作品**

【11日】  
ドキュメンタリー編  
激震の記録 映像で語り  
つぐ阪神・淡路大震災  
ほか

**ところ**  
フェニックス・プラザ  
3階 映像ホール

とき 平成24年1月11日（水）  
13時30分～15時30分  
平成24年1月14日（土）  
10時～15時30分  
平成24年1月18日（水）  
13時30分～15時30分

映像文化センター ☎ 20-5030

**フェニックスシアター**

ところ 桜木図書館

※土・日曜日、祝日は18時までです。

## 福井市視聴覚教育

### 研究大会

映像文化センター ☎20・50030

とき 平成24年1月26日(木)

13時30分～

ところ フェニックス・プラザ

内容・基調講演「災害とコミュニティ放送局」  
ニッポン放送局

〈講師〉

福井街角放送(株) 代表取締役

鳴尾健氏

第10回ふるさとCM大賞

公開審査ほか

定員 118人(先着順)

参加費 無料

申込 当日、会場受付

## 館蔵品ギャラリー

### 「馬威し図屏風」

郷土歴史博物館 ☎21・0489

福井の画家・菱川師福が昭和12年に93歳で描いた福井城下の正月行事「馬威し」の屏風を展示します。

とき 平成24年1月5日(木)～3月11日(日)

9時～17時

※3月1日(木)以降は19時までです。

入館は閉館時間の30分前

休館日

1月16日(月)、17日(火)、30日(月)、31日(火)

2月13日(月)、14日(火)、27日(月)、28日(火)

ところ 郷土歴史博物館

観覧料 210円

※中学生以下、70歳以上、障がい者とその付添人は無料です。

までです。

## 平成24年

### 新成人わくわくトーク

生涯学習室 ☎20・5361

平成24年に成人式を迎える皆さん、市長を囲んで、夢や抱負を語り合ってみませんか。

とき 平成24年2月13日(月)

18時30分～19時30分

ところ 市役所本館8階

第8会議室A

対象 市内に住む、平成3年4月2日～平成4年4月1日に生まれた人

定員 15人程度(先着順)

申込 1月6日(金)～27日(金)まで、窓口または電話、Eメール受付

※住所、氏名、生年月日、電話番号をお知らせください。

《Eメール》

syougai@city.fukui.lg.jp

## 消防出初式

救急救助課 ☎20・39988

市民への防火・防災意識の啓発と、消防職員・団員の士気の高揚を図り、安全・安心なまちづくりを推進することを目的に、消防出初式を行います。

とき 平成24年1月14日(日)

9時30分～10時50分

ところ 福井駅東大通り

(日之出2・3丁目)

内容・消防職員・団員や消防車両による分列行進

- ・幼年消防クラブや自主防災会、女性防火クラブによる市民パレード
- ・木遣り行進、はしご乗りの演技
- ・荒川での一斉放水

## ふくい合同企業説明会

### 「ふくいで決めよう」

#### Uターン就職フェア

労政課 ☎20・5321

平成25年3月卒業予定の県内外の学生などを対象とした地元企業合同就職説明会を県外4会場で開催します。

多くの県内企業が集まり、会社情報や採用計画など、最新情報をいち早く入手できます。県外在住の学生に、ぜひお知らせください。

◆金沢会場(参加予定企業60社) とき 平成24年1月28日(土)

ところ 石川県地場産業振興センター (金沢市) ター

◆東京会場(参加予定企業35社) とき 平成24年2月4日(土)

ところ 東京都立産業貿易センター 浜松町館 (港区海岸)

◆名古屋会場 (参加予定企業40社) とき 平成24年2月5日(日)

ところ 愛知県産業労働センター (中村区名駅)

◆大阪会場(参加予定企業60社) とき 平成24年2月12日(日)

ところ OMMビル (中央区大手前)

①いずれも... じかん 13時～17時

対象

・平成25年3月に大学・短大・高専・専修学校などを卒業予定の人

・福井へのU・Iターン就職を希望する社会人

参加費 無料

※事前登録が必要です。「働くなら、福井!」のホームページ (http://www.hatarakunara-fukui.jp/) をご覧になるか、

県ふるさと営業課 (☎20・0286) へお問い合わせください。

企画展 「墨絵の美 ～白の静寂 黒の躍動～」

愛宕坂茶道美術館 ☎33・39933

桃山時代から江戸時代初期にかけて、茶掛として珍重されるようになった墨絵。墨一色で表現される幽玄な墨絵の美を紹介します。

とき 平成24年3月6日(火)まで

9時～17時15分

※入館は16時45分までです。

休館日 12月28日(水)～1月4日(水)

ところ 愛宕坂茶道美術館

入館料 100円

※中学生以下、70歳以上、障がい者は無料です。

市民まちづくりゼミナール  
「福井の文化を学ぼう」部会  
公開講座

政策調整室 ☎20・52803  
FAX 20・57688

とき 平成24年1月14日(土)  
13時30分～15時

ところ 県立歴史博物館

対象 市内に住むか勤める人  
テーマ 「ふくい」の「狛犬」(まわ)「笏谷石」の造形と歴史

講師 県立歴史博物館学芸員  
瓜生 由起氏

定員 100人(先着順)  
参加費 無料

※入館料が必要です。

申込 1月4日(水)から電話またはFAX、Eメール受付

※住所、氏名、電話番号をお知らせください。  
《Eメール》  
seiyoun@city.fukui.lg.jp

教室・講座

園芸講習会

園芸センター ☎83・02605

◆野菜講座

生ごみなどを使って、堆肥を作ってみませんか。

とき 平成24年1月25日(水)  
13時30分～15時

ところ 園芸センター

定員 50人(先着順)  
申込 1月17日(火)8時30分から  
電話受付

◆春まき草花・春植え球根の育て方

とき 平成24年1月31日(火)  
13時30分～15時30分

ところ フェニックス・プラザ  
301号室

定員 60人(先着順)

申込 1月23日(月)8時30分から  
電話受付

◎いずれも…  
対象 市内に住む人  
受講料 無料

とろ火ちゃん料理教室

営業開発課(ガスセンター)  
☎20・5619

とき 平成24年1月21日(土)  
11時～13時30分

ところ U・Canビル1階  
G・Cook  
(中央1丁目)

内容 最新ガスコンロで作るパスタ料理(カルボナーラ)

講師 浅田クッキングスクール  
野路直美氏

定員 10人(抽せん)

参加費 500円  
持ち物 エプロン

申込 1月14日(土)までG・C O o k(☎22・22333)

で電話受付(10時～19時30分)

就職支援セミナー  
(一般コース)

労政課 ☎20・5321

それぞれの課題改善と、自分に適した就職活動戦略の企画・実行により、就職・転職の実現を目指すセミナーです。

セミナー中や終了後の1年間、個別カウンセリングを受けることができます。希望者には、企業実習も行います。

とき 平成24年1月23日(月)、  
27日(金)、30日(月)、  
2月3日(金)

《全4回》

13時30分～16時30分

ところ 市研修センター  
(文京6丁目)

対象 おおむね20～50歳代で、  
就職・転職を目指す人

内容 自己分析、就職活動戦略、  
模擬面接など

定員 20人

参加費 無料

申込 随時、(株)グレート福井支店(☎0120・932・105)で電話受付

男女共同参画・  
子ども家庭センター各種教室

男女共同参画・子ども家庭センター  
☎20・1537 FAX 20・15388

◆「相手の心を動かす」コミュニケーションセッション術

とき	内容
平成24年 2月 9日(木)	「相手の心を動かす」ために知っておきたい3つのルール ・コミュニケーションには癖がある
2月16日(木)	コミュニケーション自己分析術 ・自分を知り、相手も知る
2月23日(木)	「相手の心を動かす」スキルを身につける ・コミュニケーションによる問題解決法

代表取締役社長  
加藤 喜代美氏

締切 1月29日(日)(必着)

◆講演会「メタボを予防して血管を守る」  
メタボになると血流が悪くなります。メタボと血流・血管の関係について学んでみませんか。

とき 平成24年2月11日(祝)  
10時～11時30分

ところ アオッサ 研修室603

対象 市内に住むか勤める人

講師 福井循環器病院 副院長  
水野 清雄氏

締切 2月1日(水)(必着)

◎いずれも…  
定員 30人(抽せん)

受講料 無料

申込 各締切日までに、窓口(アオッサ5階)または郵送、電話、FAXで、講座名、住所、氏名、性別、年齢、電話番号をお知らせください。

※市少子化対策・子育てサイト「はぐむ.net」(<http://www.hagukumu.net/>)内にある参加申込フォームからも申込できます。

申込先 〒910-0858  
福井市手寄1丁目4-1  
アオッサ男女共同参画・子ども家庭センター

講師 (株)ドリームワークス

対象 市内に住むか勤める人で、原則3回とも参加できる人

ところ 研修室601B・C  
アオッサ

じかん 19時～20時30分

とき 2月9日(木)、2月16日(木)、2月23日(木)

## 日本書紀を読む

### 連続講座「雄略天皇紀」2

郷土歴史博物館 ☎21・0489

とき 平成24年1月28日(土)

13時～17時

ところ 郷土歴史博物館

講師 主任 角鹿尚計

定員 60人(先着順)

参加費 無料

持ち物 筆記用具

申込 当日、会場受付

## パソコン基礎講座

### 「簡単!文章作成と表計算」

映像文化センター ☎20・5030

とき 平成24年2月6日～28日

の毎週月・火曜日

(全8回)

14時～16時

ところ フェニックス・プラザ

3階メディア実習室

対象 市内に住むか勤める人で、

パソコンの基本操作がで

きる人

内容 ワード2007とエクセル

2007の初級

定員 20人(抽せん)

受講料 9000円(教材費含む)

申込 1月20日(金)まで窓口または

電話受付

## 福井市民スキー教室

市スキー協会(織田方)

☎090・8704・0210

スポーツ課 ☎20・5355

とき 平成24年2月5日(日)

10時～15時

ところ 九頭竜スキー場(大野市)

※8時30分～9時30分に、

リフト券売り場2階に集

合してください。

現地集合・解散です。

対象 市内に住むか通勤・通学

する小学生以上の人

(小中学生は保護者同伴)

※リフトに乗れて、1人で

滑ることができる人に限

ります。

定員 50人(先着順)

参加費 1200円(保険料含む)

※リフト券代、スキー用具

のレンタル料金が別途必

要です。

申込 1月10日(火)～2月2日(休

まで、協会で電話または

FAX受付

※住所、氏名、性別、生年

月日、電話番号、スキー

の経験年数をお知らせく

ださい。小・中学生は、

保護者分もお知らせくだ

さい。

## 親子工作実験教室

### 「びっくりよく飛ぶ傘袋ロケットづくり」

治水記念館 ☎33・0278

河川課 ☎20・5492

とき 平成24年2月5日(日)

13時30分～14時30分

ところ 治水記念館(種池2丁目)

対象 小学生以下

(小学2年生以下は保護

者同伴)

定員 70人(先着順)

参加費 無料

申込 1月15日(日)から治水記念

館で電話またはEメール

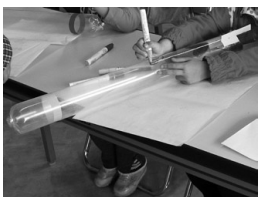
受付

※氏名、電話番号をお知ら

せください。

《Eメール》

chisui@mx2.fctv.ne.jp



傘袋ロケット

## 「福井市食育推進計画(改訂版)〈素案〉」について意見を募集します

農政企画課 ☎20-5420

市では、市民が自発的に食育に取り組み、食育の推進を市民運動として展開することを目指して、平成20年3月に「福井市食育推進計画」を策定しました。この計画に基づき、保育所や学校、地域などと連携しながら、食育を市民運動として展開する体制づくりや、食に関する正しい知識の普及に取り組んできました。

平成23年6月に行った市民アンケート調査などでは、朝食を食べる小中学生や適正体重者の割合が増えるなどの成果が出る一方、食育に関心がある市民や家族で食事をとる市民の割合は、策定当初時より減少しています。

このような状況を踏まえ、食育の「実践」を中心とした「福井市食育推進計画(改訂版)」を策定します。この計画の素案について、市民の皆さんの意見を募集します。

【募集期間】平成24年1月26日(木)まで

【提出先】住所、氏名を書いて、いずれかの方法で提出してください。

(送付・窓口) 〒910-8511 福井市役所 農政企画課

(FAX) 20-5740 (Eメール) nousei@city.fukui.lg.jp

※福井市アンケートシステム「聞きジョーズ」(<http://www.city.fukui.lg.jp/d120/seityou/koe/index.shtml>)からも応募できます。

【資料の閲覧場所(募集期間中)】

農政企画課、政策調整室、情報公開・法令審査課、市役所総合案内、市立図書館、みどり図書館、桜木図書館、各総合支所 総務課

※ホームページ「福井市パブリック・コメント(市民意見募集)制度」(<http://www.city.fukui.lg.jp/d120/seityou/pubcom/index.html>)でも閲覧できます。

### 【特に意見をいただきたい点】

- ・重点的視点
- ・施策の方向

募  
集

# 「福井市第4次男女共同参画基本計画(素案)」について意見を募集します

男女共同参画・少子化対策室 ☎ 20-5353

市では、「男女共同参画都市の宣言」や「男女共同参画社会をめざす福井市条例」の施行など、20年以上にわたり女性の社会参画に関する施策などに取り組んできました。

しかし、現状では個人の意識や日常生活などにおいて、未だ男女共同参画社会の実現に至っていません。そこで、市民・市民組織や事業者、行政の各主体が協働して、男女共同参画の推進に取り組むことを目的に、「福井市第4次男女共同参画基本計画」を策定します。

この計画の素案について、市民の皆さんの意見を募集します。

【募集期間】 平成24年1月20日(金)まで

【提出先】 住所、氏名を書いて、いずれかの方法で提出してください。

(送付・窓口) 〒910-8511 福井市役所 男女共同参画・少子化対策室

(FAX) 20-5274 (Eメール) danjo@city.fukui.lg.jp

※福井市アンケートシステム「聞きジョーズ」(<http://www.city.fukui.lg.jp/d120/seityou/koe/index.shtml>)からも応募できます。

【資料の閲覧場所(募集期間中)】

男女共同参画・少子化対策室、政策調整室、情報公開・法令審査課、市役所総合案内、男女共同参画・子ども家庭センター(アオッサ5階)、市立図書館、みどり図書館、桜木図書館、各総合支所 総務課

※ホームページ「福井市パブリック・コメント(市民意見募集)制度」(<http://www.city.fukui.lg.jp/d120/seityou/pubcom/index.html>)でも閲覧できます。

素案についての公聴会を実施します。詳しくは、ホームページ(<http://www.city.fukui.lg.jp/d210/danjo/index.html>)をご覧ください。

【特に意見をいただきたい点】

- ・第2章 理念
- ・概要版 1 基本理念と目標

## 自治会型デイホーム事業 専任職員募集

市社会福祉協議会 ☎ 26-1853

長寿福祉課 ☎ 20-5400

高齢者の介護予防や生きがいづくりを目的に実施している自治会型デイホーム事業を企画・運営する専任職員を募集します。

任用期間 平成24年4月1日～平成25年3月31日(継続更新あり)

勤務時間 月83時間程度

担当地区 国見

内容 ・デイホーム事業の企画・運営  
・協力ボランティアの育成指導  
・専任職員定例会・研修会への出席 など

給与 月額 6万7,127円(現行)

応募要件 社会福祉に関心があり、高齢者と接することが好きな人  
※普通自動車免許が必要です。

募集人数 1人

募集期間 平成24年2月3日(金)まで

※申込方法など、詳しくは市社会福祉協議会へお問い合わせください。

## 平成24年度 県立盲学校 幼児・生徒募集

県立盲学校 ☎ 54-5280

障害福祉課 ☎ 20-5435

応募要件 【高等部本科保健医療科】

視覚障がいがあり、中学校を卒業した人または卒業見込みの人

【高等部専攻科理療科】

視覚障がいがあり、高等学校を卒業した人または卒業見込みの人

【幼稚部】

視覚障がいがある3～5歳児

募集人数 各10人程度(幼稚部は若干名)

申込期間 平成24年1月16日(月)～30日(月)

選考日 2月13日(月)

※学力検査や面接による選考を行います。

※受験を希望する場合は、申込手続きを行う前に県立盲学校へ電話で連絡してください。

相談

無料法律相談・

土地家屋相談

市社会福祉協議会 ☎ 26-1853  
地域福祉課 ☎ 20-5404

土地や建物、金銭、家庭内のトラブルなど、法律に関する問題全般についての無料相談会を開催します。

とき 平成24年1月24日(火)

13時～16時

ところ 美山公民館

定員 8人(先着順)

申込 1月19日(木)9時～24日(火)

12時まで市社会福祉協議会美山支所(☎90・31

31)で電話受付

その他

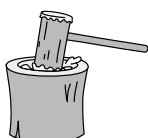
西藤島公民館 竣工

生涯学習室 ☎ 20-5361

西藤島公民館を隣接地に新築しました。

所在地 福井市三郎丸1丁目14

10 ☎ 22-0040



# 「平成24年経済センサスー活動調査」を実施します

情報課 ☎ 20-5671

平成24年2月1日(水)から、市内のすべての事業所を対象とした「経済センサスー活動調査」を実施します。この調査は、日本のすべての産業における経済活動の実態を明らかにすることを目的としています。

1月下旬から調査員が市内のすべての事業所に調査票を配布しますので、ご協力をお願いします。

### ◆対象

商店や飲食店、旅館、工場、営業所、銀行、病院、学校などのほか、自宅で電話やインターネットを利用した業務を行う事業者を含むすべての事業所

### ◆調査内容

事業の内容や設備投資、電子商取引の状況 など

### ◆調査結果の利用

調査結果は、GDPなどの各種指数や国・自治体の各種経済施策の基礎資料として利用されます。特に今回の調査では、日本の経済活動に対する東日本大震災の影響を全国的および地域別に把握し、今後の復興のための資料としても利用されます。

※詳しくは、総務省のホームページ (<http://www.stat.go.jp/data/e-census/campaign/index.htm>) をご覧ください。



経済センサスー活動調査 マスコットキャラクター

## 第3回狩猟免許試験

県自然環境課 ☎ 20・0306  
林業水産課 ☎ 20・5430

とき 平成24年3月4日(日)

9時30分～16時30分

ところ 福井県立大学

福井キャンパス

申込 1月6日(金)～27日(金)まで

に、申込書に必要事項を書いて、県内の各農林総合事務所に提出してください。

※申込書は、県内の各農林総合事務所、(株)県猟友会事務局(大手2丁目)にあります。

※1月28日(出)、29日(日)にサンドーム福井(越前市)で、試験前準備講習会を開催します。

## 越前水仙で福井をPR！ キャンペーン2012

ふくいの越前水仙PR実行委員会  
(県園芸畜産課内) ☎ 20・0432  
農政企画課 ☎ 20・5420

県外に住んでいる親戚や友人に、県の花「越前水仙」を贈って、福井をPRしませんか。申し込んだ人の中から抽せん20人に、福井の特産物をプレゼントします。

送付期間 平成24年1月3日(火)～21

申込金 日(予定)  
1束(20本)2300円  
1月20日(金)までに、申込用紙に必要事項を書いて、JA越前丹生すいせん研修館(FAX 0778・37・2278)へFAXしてください。Eメールでも申込できます。

※申込用紙は、実行委員会のホームページ (<http://www.pref.fukui.jp/doc/enchiku/suisenfukui/2012.html>) からダウンロードできます。

《Eメール》  
enchiku@pref.fukui.lg.jp

## 福井市行政チャンネル(ケーブルテレビ 092ch) ふくチャンネル 番組情報

番組名	内容	放送期間
いきいき情報 ふくい	最新ガス機器を使った簡単料理⑤	1/8まで
	市長新春インタビュー	1/1～1/15
	インフルエンザ	1/9～1/23
ビデオライブラリー	朗読劇「流星—お市の方」を読む	1/1～1/31
市役所情報局	こんにちはは市民の時間です(観光・歴史)	1/1～1/15
	ふくいガールへの道②	1/16～1/31
ズームアップ まちづくり	福井市ボランティア連絡協議会	1/1～1/15
週間市役所	市役所での1週間の出来事	毎日 ※毎週土曜日更新

※放送時間や内容など、詳しくはホームページ (<http://www.city.fukui.lg.jp/d120/kohou/catv/index.html>) またはケーブルテレビチャンネルガイド「けーぶるちゃん。」(美山地区を除く)をご覧ください。内容は、変更する場合があります。

## 人口と世帯(前月比)

総数 269,118人  
男 129,842人(+17)  
女 139,276人(+52)

世帯数 97,198世帯(+77)

平成23年12月1日現在

## 1月の納税

市・県民税 4期  
国民健康保険税 7期

納税は便利な  
納税組合や口座振替で  
「この社会 あなたの  
税が生きている」