

# 熊本市・結城市姉妹友好都市 青少年交流事業参加者募集

姉妹友好都市である熊本市と結城市の子どもたちと共同生活を体験し、互いの郷土の自然や文化、歴史を学びながら友情を深めませんか。

## 熊本市交流事業

**と き** 【派遣】  
8月2日(木)～5日(日)〈3泊4日〉  
【受入】  
平成25年1月11日(金)～14日(祝)  
〈3泊4日〉

※派遣・受入とも、1泊はホームステイになります。

**ところ** 熊本市、福井市  
**定員** 男女各10人(抽選)  
**負担金** 2万円



熊本城

熊本市は、4月1日から政令指定都市に移行しました。熊本城をはじめ多くの旧跡が残り、豊富な地下水や豊かな緑を有することから「水と緑の都」とも呼ばれています。

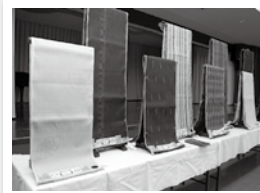
## 結城市交流事業

**と き** 【派遣】  
7月14日(土)～16日(祝)〈2泊3日〉  
【受入】  
8月17日(金)～19日(日)〈2泊3日〉

**ところ** 茨城県結城市、福井市

**定員** 男女各4人(抽選)

**負担金** 1万5,000円



結城紬

結城市は、結城家歴代の城下町として、また結城紬の特産地として発展してきました。神社や寺院が点在し、町並みには土蔵などの城下町の名残を残しています。

### ◎いずれも…

**対象** 市内の小学6年生

**申込** 5月18日(金)までに、各公民館地区の子ども会育成会に申し込んでください。申込は、事業ごとに各公民館地区から男女1人ずつです。

※派遣・受入の日程のほかに、各交流事業の参加者との合同事前研修会や事後報告会、報告書編集会などがあります。

申込先など、詳しくはお問い合わせください。

### 問い合わせ

市子ども会育成連合会事務局(青少年課内) ☎ 20-5418

## 市税の納付を 口座振替・自動払込にしませんか

納税課 ☎ 20-5330

6月は市・県民税第1期の納付月です。納付月の前月末までに申し込むと、口座振替に切り替えることができます。ぜひ、便利で安心な口座振替をご利用ください。

対象税目・市・県民税（普通徴収）

- ・固定資産税・都市計画税
- ・軽自動車税
- ・国民健康保険税（普通徴収）

申込 市内の各金融機関・郵便局で、窓口にある「福井市市税口座振替依頼書」に記入して申し込んでください。

※納税課、各総合支所振興課でも申込できます。各サービスセンター・連絡所では申込できません。

持ち物 引き落とし口座の預貯金通帳と届出印



## 光化学スモッグ注意報が発令されたら

環境課 ☎ 20・5308

春から夏にかけては、「光化学スモッグ」が発生しやすくなります。

注意報が発令されたら、屋外での激しい運動は避けましょう。目がチカチカしたり、のどに刺激を感じたりした時には、洗眼やうがいをし、窓を閉めて屋内で安静にしましょう。



福井市は「家族そろって早ね早おき朝ごはん」をスローガンに「家族ふれあいタイム倍増キャンペーン」を展開しています。全市を挙げて取り組みたいと思いますので、市民の皆様のご協力をお願いします。

## 介護予防のための「基本チェックリスト」の回答にご協力ください

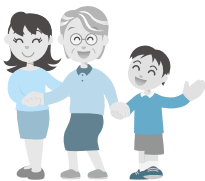
介護保険課 ☎ 20・5715

市では、日常生活を維持していくために必要な心身能力が衰えていないかを確認する「基本チェックリスト」による調査を行います。対象者には5月上旬から順次、調査票を送付しますので、調査票が届いた人は、ご協力をお願いします。

なお、回答の結果、介護予防事業に参加したほうがよいと思われる人には、事業の案内をするとともに、後日、地域包括支援センターから事業への参加を勧める連絡をします。

対象 市内に住む人で、平成25年3月31日までに年齢が66・69・72・75・78・81・84・87・90歳になる人

※要支援・要介護認定者を除きます。



## 地域密着型サービス事業者を募集します

介護保険課 ☎ 20-5715

市では、平成24～26年度における介護施策の指針となる「第5期介護保険事業計画」を定めました。この計画に基づき、高齢者が住み慣れた地域で暮らし続けられるよう、日常生活圏域（各地域包括支援センターの担当地区）ごとに地域密着型サービス事業所を整備します。

これに伴い、地域密着型サービスを行う事業者を募集します。

サービスの種類	整備年度	対象圏域
定期巡回・随時対応型訪問介護看護	平成24～26年度	川西・西圏域、南・橋南圏域、東・北圏域、東足羽・中央北・中央圏域に各1か所
認知症対応型通所介護	平成25年度	川西圏域（1か所）
小規模多機能型居宅介護または複合型サービス	平成25年度	福井市内（1か所）
認知症対応型共同生活介護	平成25年度	東圏域（2か所）、中央北圏域（1か所）
地域密着型介護老人福祉施設	平成25年度	北圏域（1か所）

※「小規模多機能型居宅介護または複合型サービス」は、主に越廬地区およびその周辺地区に住む人の利用が図れることを条件とします。

応募方法や募集期間など、詳しくはホームページ（<http://www.city.fukui.lg.jp/d240/kaigo/jigyosya/index.html>）をご覧ください。

講演会  
「あなたの肺は大丈夫？  
～肺の健康と COPD  
(慢性閉塞性肺疾患)～」

清水保健センター ☎ 98-3200

息切れや喘息、つらい咳の症状など、最近増えているCOPDと肺の病気について学びませんか。

と き 5月30日(水)  
14時～15時30分

ところ 清水保健センター

対象 市内に住む人

講師 呼吸器内科専門医  
高瀬 恵一郎 氏

参加費 無料

申込 5月1日(火)から電話受付  
※当日、会場でも受け付けます。

健康



特別障害給付金制度

福井年金事務所(お客様相談室) ☎ 23-4518  
保険年金課(年金係) ☎ 20-5476

国民年金の任意加入対象期間中に未加入であったために、障害基礎年金などを受給していない障がい者を対象とした「特別障害給付金制度」があります。

対象 次のいずれかに該当する人で、国民年金に任意加入していなかった期間中に初診日があり、現在、障害基礎年金の1・2級相当の障がいがある人

- ・平成3年3月以前に国民年金任意加入対象者であった学生
- ・昭和61年3月以前に国民年金任意加入対象者であった厚生年金・共済組合の加入者の配偶者

※いずれの場合も、65歳に達する日の前日までに請求する必要があります。

支給額 【障害基礎年金の1級相当】月額 49,000円

【障害基礎年金の2級相当】月額 39,600円

※本人が他の年金を受給している場合や、本人の所得状況によっては、支給が制限されることがあります。

飼い犬の登録と狂犬病予防注射

市保健センター ☎ 28-1256

狂犬病は、人を含むすべての哺乳動物に感染し、発病すると100%死に至る極めて危険なウイルス性の感染症です。狂犬病予防法では、犬を飼っている人に、犬の登録と毎年1回の狂犬病予防注射の接種を義務付けています。飼い主の責務を果たしましょう。

◆狂犬病予防集合注射

対象 生後91日以上の子犬(小型犬および室内犬も含む)

費用・登録済みの犬 2,850円(注射料2,300円、注射済票交付手数料550円)

・登録をしていない犬 5,850円(登録料3,000円、注射料2,300円、注射済票交付手数料550円)

持ち物 登録済みの犬は、個人通知書と問診票

※個人通知書と問診票は、4月上旬に発送しています。

※都合のよい会場または動物病院で受けてください。どちらでも犬の登録と狂犬病予防注射をまとめてすることができます。

集合注射会場では、狂犬病予防注射済票を装着するため、首輪を着けてお越しください。

		と き	ところ			と き	ところ
5月	17日(木)	9:30～9:50	大安寺公民館	5月	24日(木)	9:30～10:00	越廼総合支所
		10:20～10:40	本郷公民館			10:30～10:50	殿下公民館
		11:10～11:40	鶯公民館			11:20～11:50	安居公民館
		13:20～13:50	藁公民館			13:30～13:50	清水北公民館
		14:20～14:50	鷹巣公民館前テニスコート駐車場			14:10～14:30	清水東公民館
		15:20～15:50	国見公民館			15:00～15:30	清水西公民館
	18日(金)	9:30～10:00	美山公民館 下宇坂分館		25日(金)	9:00～10:40	市保健センター
		10:30～10:50	美山公民館 芦見分館			13:30～14:30	県福井健康福祉センター
		11:10～11:30	美山公民館 羽生分館			15:10～16:00	麻生津公民館
		13:00～13:30	美山公民館				
		14:00～14:20	美山公民館 下味見分館				
		14:50～15:10	美山公民館 上味見分館				
	22日(火)	13:30～15:00	森田公民館				
		15:40～16:40	東藤島公民館				
	23日(水)	9:30～9:50	六条公民館				
		10:20～10:40	文殊公民館				
		11:10～11:30	上文殊公民館				
		13:30～13:50	一乗公民館				
14:20～14:50		東郷公民館					
15:20～15:50		酒生公民館					

市では、動物病院での個別接種を推進し、飼い犬の「かかりつけ医」制度の定着を目指しています。

〈動物病院での接種の長所〉

- ・飼い主の都合のよい日時に合わせた接種
- ・飼い犬の体調に合わせた接種
- ・風雨にさらされることのない衛生的な環境での接種
- ・ストレスが要因となる注射事故の防止



## パパママ教室 「二人で子育て」

市保健センター ☎28・12556

とき 5月13日(日)

9時10分～12時

※受付は9時からです。

ところ 市保健センター

内容	対象
教室A ・助産師による妊娠期の話と夫婦でできる妊婦体操 ・座談会 ※希望者は妊婦体験ができます。	妊娠7か月までの人
教室B ・助産師によるお産と育児の話 ・沐浴体験	妊娠8か月以降の人

## 健康相談会

市保健センター ☎28・12556

とき 5月15日(火)

12時30分～15時30分

ところ 市保健センター

対象 生活習慣病予防や健診結果についての相談を希望する人

内容・希望者に脂質・血糖値の血液検査 (12時30分～)

・生活習慣病予防と栄養の話 (13時10分～)

・個別相談 (14時～)

相談医 山崎 紀美氏

定員 15人(先着順)

参加費 無料

※血液検査には、1項目あたり400円が必要です。

持ち物 健診結果など血液データがわかるもの

申込 随時、電話受付

※血液検査希望者は、申込時にお知らせください。

## 健康運動実践講座 「メタボ予防教室」

東山健康運動公園 ☎54・9190  
公園課 ☎20・5460

とき<全6回>	内容	講師
5月28日(月)	・体脂肪と腹囲の測定 ・食生活の指導	(社)福井県栄養士会 管理栄養士
6月 4日(月)、 11日(月)、 18日(月)、 7月 2日(月)	運動指導 など	インストラクター 中田 成裕氏
7月 9日(月)	・体脂肪と腹囲の測定 ・運動指導 など	

じかん 19時～20時

ところ 東山健康運動公園

対象 肥満を予防・解消したい人で、医師に運動制限を

されていない人

定員 20人(先着順)

受講料 無料

※利用料金が必要です。

持ち物 運動ができる服装、水着、水泳帽、タオル

申込 5月2日(水)9時30分から

東山健康運動公園で窓口受付

## 催し

### めん羊の毛刈り

足羽山公園遊園地 ☎34・1680

とき 5月9日(水)

10時～(小雨決行)

※雨天時は、20日(日)15時から行います。

ところ 足羽山公園遊園地

家庭教育支援事業

### 「せせらぎ学級」

中央公民館 ☎20・5459

子どもの成長と言葉の発達を支援するための講演会です。

とき 5月26日(土)

13時～15時

ところ アオッサ会議室502

対象 市内に住むか勤める人で、幼児の言語発達に関心がある人

テーマ 「生涯にわたる支援を」

講師 (株)日本ポーターシ協会

小坂 正栄氏

定員 35人(抽選)

参加費 無料

筆記用具

申込 5月15日(火)(必着)まで

に、はがきまたは電話で、住所、氏名、年齢、電話

番号をお知らせください。  
申込先 〒910-0858  
福井市手寄1丁目4-1  
アオッサ中央公民館  
「せせらぎ学級」係

## フェニックスシアター

映像文化センター ☎20・5030

とき 5月9日(水)

13時30分～15時30分

5月12日(土)

10時～15時30分

5月16日(水)

13時30分～15時30分

フェニックス・プラザ

3階映像ホール

上映篇 【9日】

・ドキュメンタリー編

銀河宇宙オデッセイ

ほか

【12日】

・アニメ編 (10時～)

トムとジェリーほか

・ドキュメンタリー編

(13時30分～)

その時歴史が動いた戦艦大和沈没ほか

【16日】

・ドキュメンタリー編

ヨーロッパガーデニング

紀行ほか

定員 118人

入場料 無料

## 5月の献血のお知らせ



とき	ところ
毎週 日曜日～金曜日	9:00～12:00 13:00～16:30 〈成分献血の受付〉 午前は11時まで 午後は16時まで
	赤十字血液センター 献血ホール「いぶき」 ☎36-0221

## 歩くばらけい 新緑の足羽山にある 偉人の碑を歩く

市歴史ボランティアグループ「語り部」事務局（橋曙寛記念文学館内）  
 ☎ 35・0855  
 ☎ 20・5106

とき 5月20日(日)

8時20分～11時45分

集合場所 JR福井駅西口正面

コース 福井駅西口↓愛宕坂下↓足羽神社↓三段広場↓招魂社↓福井平和塔↓愛宕坂下↓福井駅前電車通り

※コースの一部は、バスで移動します。

定員 30人(抽選)

参加費 500円(保険料含む)

申込 5月10日(休)(必着)までに、往復はがきに参加者

全員(1枚につき3人まで)の住所、氏名、年齢、電話番号を書いて送ってください。

申込先 〒918-8007

福井市足羽1丁目6-34  
 橋曙寛記念文学館内  
 市歴史ボランティアグループ「語り部」事務局

※歩きやすい服装、靴で参加してください。

## あさくら水の駅へ 来てみな祭

あさくら水の駅ふれあい協議会  
 ☎ 41・0095  
 ☎ 20・5440

とき 4月30日(振休)

9時～15時

ところ 一乗谷あさくら水の駅

内容・地元農産物などの物品販売

・あさくら太鼓や吟舞などのステージイベント

・足羽川頭首工見学会

(10時～、12時～、14時～)  
 ・豚汁、おにぎり、餅の無料配布(10時30分～、11時30分～、12時30分～)

※先着各100食程度です。  
 ・粉挽き実演(10時30分～、13時30分～)

## 来て見て国見フェア

来て見て国見フェア実行委員会  
 ☎ 88・2235  
 ☎ 20・5346

とき 5月3日(祝)

10時～15時

ところ 国見小中学校付近

内容・音楽隊の演奏(11時～)

・マダイの稚魚放流(13時～)

・いかだの瀬渡し

・特産物、おろしそばの販売など

## 教室・講座

### 「母の日家族でハッピータイム」

男女共同参画・子ども家庭センター  
 ☎ 20・1537 FAX 20・1538

母の日のプレゼントとして、子どもとパパはパンを作り、ママは頭皮ケアを学んでみませんか。

とき 5月12日(土)

10時～12時30分

ところ アオッサ6階

調理実習室、  
 工作実習室

対象 小学生とその父母

※父母は、市内に住むか勤める人に限ります。

## 自然史講座

### 「バードウィーク探鳥会 at 足羽山」

自然史博物館  
 ☎ 35・2844  
 FAX 34・4460

5月10～16日はバードウィークです。足羽山で新緑を楽しみながら、キビタキやオオルリなどの野鳥を探してみませんか。

とき 5月13日(日)

8時～11時(小雨決行)

ところ 足羽山、自然史博物館

共催 日本野鳥の会福井県

講師 日本野鳥の会福井県支部長

土田 孝幸氏

定員 50人(先着順)

参加費 無料

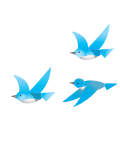
※入館料が必要です。

持ち物 筆記用具、歩きやすい服装、雨具、あれば双眼鏡と野鳥図鑑

申込 4月30日(振休)～5月9日(休)まで電話またはFAX受付

※氏名、電話番号をお知らせください。

小学生以下は保護者同伴で申し込んでください。



## 市場体験講習会

市場活性化対策事業推進部会  
(中央卸売市場内) ☎53・0001

### ◆アジのさばき方！

とき 5月16日(火)

内容 アジのさばき方、アジを使った簡単な料理

講師 水産関係者

申込 5月7日(月)まで電話受付  
(日曜日、祝日を除く)

### ◆春野菜を使った料理に挑戦！

とき 5月22日(火)

内容 地場産の旬の野菜を使った料理(3品程度)

講師 JA福井市 生活指導員

申込 5月10日(木)まで電話受付  
(日曜日、祝日を除く)

### ◎いづれも…

じかん 13時～

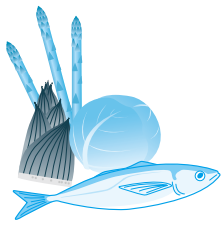
ところ 中央卸売市場

対象 市内に住むか勤める18歳以上の人

定員 15人(抽選)

参加費 1000円

持ち物 エプロン、持ち帰り用の容器



## 生涯学習カレッジ

中央公民館 ☎20・5459  
FAX 20・15388

### ◆フェニックス学級

とき 6月13日(水)、7月5日(木)、8月8日(水)、9月12日(水)、10月10日(水)、11月1日(木)、11月21日(水)、12月12日(水)

ところ アオッサ 研修室607  
(全8回)

テーマ 「学びを深め 心豊かな人生を生きよう」

定員 60人(抽選)

### ◆学び舎サロン

とき 6月19日(火)、7月10日(火)、9月11日(火)、11月1日(木)、11月21日(水)、11月27日(火)、12月11日(火)

ところ アオッサ 研修室602  
(全7回)

テーマ 「いまを生きる～豊かな人生を拓く玉手箱～」

定員 30人(抽選)

### ◎いづれも…

じかん 13時30分～15時30分

参加費 無料

申込 5月15日(火)(必着)までに、はがきまたは電話、FAXで、郵便番号、住所、氏名(ふりがな)、年齢、電話番号をお知らせください。

せくたさい。

## 募集

### あなたのイベント企画を実現します！

中心市街地振興課 ☎20・5677

市民の皆さんが主体となって実施し、まちなかの賑わいを創出するイベントの企画を募集します。6月上旬にプレゼンテーションによる審査を行い、選定された企画には、100万円を限度に補助します。

募集企画 次のすべてを満たすもの  
・契約日から平成25年2月頃までの日曜日または祝日に開催するもの  
・まちなか(中心市街地)で開催するもの  
※地元商店街やまちづくりに関心がある人たちが連携して、勉強会やワークショップなどを開催することを条件とします。

応募要件 2人以上のグループまたは団体

募集数 1企画

申込 5月31日(木)(必着)までに、申込書に必要事項を

書いて、郵送または持参してください。

※応募要領と申込書は窓口にあります。また、ホームページ(<http://www.city.fukui.lg.jp/d360/sigaichi/index.html>)からダウンロードすることもできます。

申込先 〒910-8511 福井市役所 中心市街地振興課

### 自衛隊技術海曹・空曹自衛官 自衛隊技術海上・航空幹部自衛官募集

自衛隊福井募集案内所 行政管理室 ☎24・3702 ☎20・5230

◆技術海曹・空曹 応募要件 【技術海曹】

平成24年4月1日現在、20歳以上で特定の国家免許資格などを有する人

【技術空曹】 平成24年4月1日現在、21歳以上で臨床検査技師の資格を有する人

試験日 6月29日(金) 応募要件 ◆技術海上・航空幹部 【技術海上幹部】 大学の理学部、工学部または心理学関連学部を修

了し、卒業後8年を経過した34歳未満の人または卒業後12年を経過した38歳未満の人

【技術航空幹部】 大学の理学部または工学部を修了し、卒業後8年を経過した34歳未満の人または卒業後12年を経過した38歳未満の人

※いづれも、経過年数は平成24年10月1日現在、年齢は平成24年4月1日現在です。

試験日 7月2日(月) 受付期間 4月27日(金)～5月18日(金) ※申込方法など、詳しくは自衛隊福井募集案内所へお問い合わせください。

## 介護サポーターを募集しています

介護施設や放課後児童クラブで、話し相手や読み聞かせなどのサポートをしていただける、65歳以上の人を募集しています。



介護保険課 ☎20-5715

# 相談

## 「憲法週間」無料法律相談

福井地方検察庁企画調査課

☎28・8723

市民相談室 ☎20・50003

犯罪被害や土地、建物、金銭貸借、家庭内のトラブルなど、法律に関する問題全般についての相談会です。

とき 5月19日(土)

10時30分～16時

ところ ラブリーパートナーエルパ

2階 エルパホール

主催 裁判所、弁護士会、法テラス、法務局、検察庁

申込 当日、会場受付

## 高齢者等財産管理相談

市社会福祉協議会 ☎26・18553  
地域福祉課 ☎20・5404

高齢者の相続や遺言、登記などに関する無料相談会です。

とき 5月1日(火)

13時～16時

ところ 市民福祉会館1階

市社会福祉協議会

定員 8人(先着順)

申込 当日、9時～12時まで市

社会福祉協議会(☎27・

0600)で電話受付

# その他

## 環境に関する活動を支援します

環境課 ☎20・5308

市民団体などが行う環境に関する活動に対し、助成します。

◆自然の保護・再生活動などに

対する補助金

対象事業①生き物の保護・再生事業

(ホタルやメダカなどの

再生、希少な生物の保護、

ビオトープ作りなど)

②水辺や緑と親しみふれあ

う事業(河川の水質調査、

ネイチャーゲーム、探鳥

会など)

限度額①50万円

②18万円

◆低炭素まちづくり活動に対する補助金

対象事業

化石燃料由来のエネルギー

ギー使用量を抑えて、二

酸化炭素の排出削減に貢

献する事業

(公共交通機関などを利

用した啓発イベント、家

庭の省エネルギー診断、

みどりのカーテンコンテ

ストなど)

限度額

50万円

◎いずれも…

補助率 対象経費(事業実施に直

接的に必要な経費)の3分の2以内

募集期間 5月31日(木)まで

決定 審査会で選考します。

※対象事業や申請方法など、詳

しくはホームページ(<http://www.city.fukui.lg.jp/d210/kankyō/index.html>)をご覧ください。

なるか、お問い合わせください。

## 墓地事務の管轄が

### 市に移管されました

市保健センター ☎28・1256

「墓地、埋葬等に関する法律」

の改正により、墓地事務が市に

移管されました。

新たな墓地の造成や墓地の拡張

などには、法に基づき許可が

必要です。許可要件として周辺

住民の同意が必要となりますの

で、事前に市保健センターに相

談してください。

## 大型連休中の

### 開園時間延長と臨時開園

足羽山公園遊園地 ☎34・1680

期間 4月28日(土)～5月6日(日)

開園時間 9時30分～17時45分

※5月1日(火)は、臨時開園日です。

## 二枚田幹線林道の

### 通行止め解除

林業水産課 ☎20・5430

4月25日(水)から11月30日(金)

まで、二枚田幹線林道を通行す

ることができません。西郷幹線林

道は、災害復旧工事の完了後に開

通します。

## 特別開館のお知らせ

◆みどりの図書館

☎34・88859

5月1日(火)、5日(祝)

10時～17時15分

◆市立図書館

☎20・5000

5月3日(祝)

10時～17時15分

## 森林公園施設を開園します

林業水産課 ☎20-5430

キャンプやバーベキューなどにご利用ください。

◆リズムの森 (☎96-4411)

(社)福井市シルバー人材センター 美山支所 ☎90-1560)

開園期間 10月31日(水)まで

◆国見岳森林公園 (☎83-0509)

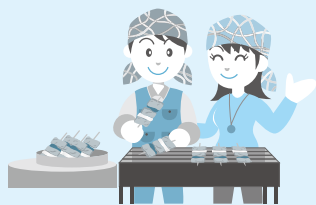
(福井市森林組合 ☎23-4008)

開園期間 11月30日(金)まで

◆SSTらんど (☎98-2752)

(株)さくら ☎54-8717)

開園期間 11月30日(金)まで



SSTらんど



国見岳森林公園



リズムの森

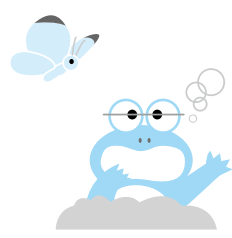
# 5月の無料相談案内

内容	相談日	時間	場所・電話番号
法律相談	5月15日(火)	13時30分～16時30分 (相談日の8時30分から) 電話予約、先着10人	市民相談室 ☎20-5303
心配ごと相談	5月18日(金)	13時30分～16時 (1人につき30分まで)	市民相談室 (相談専用) ☎20-5544
人権悩みごと相談	5月9日(水) 23日(水)	13時30分～16時	市民相談室 (相談専用) ☎20-5544
行政相談	5月14日(月) 21日(月) 28日(月)	10時～12時30分	市民相談室 (相談専用) ☎20-5544
	5月8日(火)	13時30分～16時	美山公民館 ☎90-7111
	5月8日(火)	10時～12時30分	越廼公民館 ☎89-2182
消費生活相談	5月26日(土)	13時～16時	清水北公民館 ☎98-5477
	5月17日(木)	13時30分～16時	市民相談室 (相談専用) ☎20-5544
	5月10日(木) 24日(木) 毎週月～金曜日	13時30分～16時30分 (弁護士が同席・要予約) 9時～17時	消費者センター (フェニックス・プラザ1階) ☎20-5588
行政書士相談	5月16日(水)	13時～16時	市民相談室 (相談専用) ☎20-5544
	5月25日(金)	13時～16時 (外国人市民も対象)	
中小企業労働相談	毎週月・水・金曜日	8時30分～17時 (要予約)	労政課 ☎20-5321
青少年悩み相談	毎週月～金曜日	8時30分～17時	少年愛護センター ☎26-4949 0120-57-4970
教育相談(不登校)	毎週月～金曜日	9時30分～16時	チャレンジ教室 (古市3丁目) ☎56-4150
子育てママダイヤル	火曜日を除く毎日	9時～20時	男女共同参画・ 子ども家庭センター (アオッサ5階) ☎20-5775
育児相談 子ども・女性相談	5月17日(木)	14時～16時	男女共同参画・ 子ども家庭センター (アオッサ5階) ☎20-1541
	5月10日(木) 24日(木)	13時30分～15時30分 (前週金曜日までに要予約)	
	5月7日(月) 19日(土)	13時～15時30分 (前週金曜日までに要予約)	
結婚相談	5月20日(日)	13時30分～15時30分 (要予約)	子ども福祉課分室 (会場：アオッサ503会議室) ☎20-5696
ことばの発達相談	5月12日(土) 19日(土)	9時～12時 (要予約)	ことばの教室 (市民福祉会館内) (申込電話☎20-5435)
NPO市民活動相談	5月17日(木)	14時～17時 (要予約)	NPO支援センター (アオッサ5階) ☎97-5065

※相談日が祝日の場合は休みです。ただし、男女共同参画・子ども家庭センターの相談は祝日も行います。

お客様感謝デー  
「変わり風呂」

東山健康運動公園  
公園課  
☎54・9190  
☎20・5460  
とき 5月10日(木)、20日(日)  
ところ 東山健康運動公園



## 福井市行政チャンネル(ケーブルテレビ092ch) ふくチャンネル 番組情報

番組名	内容	放送期間
いきいき情報ふくい	ちもり体育館の供用開始!	4/30まで
	養浩館庭園	5/8まで
	越前ゆかりの武将たち	5/1～5/15
ビデオライブラリー	まちづくり成果発表会 ～ほ～、ほんなこと、したんか～	4/30まで
市役所情報局	男女共同参画意識啓発劇 「フルブルーム(満開) ～咲き誇れ、幸せよ～」	4/30まで
	ふくいガールへの道③	5/1～5/15
ズームアップまちづくり	日本語の輪を広げる会	4/30まで
週間市役所	市役所での1週間の出来事	毎日 (毎週土曜日更新)

※放送時間や内容など、詳しくはホームページ(<http://www.city.fukui.lg.jp/d120/kohou/catv/index.html>)またはケーブルテレビチャンネルガイド「けーぶるちゃん。」(美山地区を除く)をご覧ください。内容は、変更する場合があります。

## 5月の福井けいりん

福井F I	5月1日(火)～3日(祝)	場外
平塚G III	5月4日(祝)～7日(月)	場外
福井F II	5月8日(火)～10日(木)	場外
京都市向日町F I	5月8日(火)～10日(木)	場外
全プロ前橋	5月12日(土)、13日(日)	場外
福井F II	5月14日(月)～16日(水)	場外
武雄F I	5月14日(月)～16日(水)	場外
別府G III	5月18日(金)～21日(月)	場外
福井F I	5月23日(水)～25日(金)	場外
宇都宮G III	5月26日(土)～29日(火)	場外
広島F I	5月30日(水)～6月1日(金)	場外
福井F II	5月31日(木)～6月2日(土)	場外

TV実況中継 ふくチャンネル(福井ケーブルテレビ、こしの国ケーブルテレビ) 議会中継・市長記者会見がある日は、放送しません。ご了承ください。  
テレドーム(結果) ☎0180-997-292～294

## 人口と世帯(前月比)

総数 268,106人  
男 129,347人(-42)  
女 138,759人(-42)

世帯数 97,030世帯(-177)

平成24年4月1日現在

## 4月の納税

固定資産税 1期  
全期一括

納税は便利な  
納税組合や口座振替で

「この社会 あなたの  
税が生きている」