

健康フェア2012 in 清水

健康づくりに携わる関係団体と協働して、健康フェアを開催します。測定コーナーやミニ講演のほか、口腔内観察などの体験コーナー、健康に関する相談コーナーやパネル展示などがあります。

とき **10月14日(日) 10時～15時**

ところ **清水保健センター**

※車で来場する場合は、PLANT-3清水店の駐車場も利用できます。



測定コーナー

- ◆**頸動脈エコー検査** (10時～15時)
定員 150人 (先着順)
申込 当日、10時から会場で整理券を配布
- ◆**骨密度・血管年齢測定** (11時30分～15時)
定員 180人 (先着順)
申込 当日、10時から会場で整理券を配布
※このほか、体力チェックや姿勢分析測定などもあります。



親子でふれあいコーナー

- ◆**ベビーマッサージ** (要予約)
じかん 10時15分～11時15分、
13時30分～14時30分
対象 おおむね1歳までの子とその保護者
定員 各15組 (先着順)
申込 10月1日(月)8時30分から市保健センターで電話受付
- ◆**ふれあい遊び絵本ライブ** (10時15分～11時15分)



ミニ講演&体操

- ◆**薬の正しい知識** (11時～11時15分)
- ◆**子どもの急病時の対処法** (11時20分～12時10分)
- ◆**健康な体は正しい姿勢から** (13時～13時30分)
- ◆**元気体操21** (13時30分～14時30分)



検診コーナー

- ◆**乳がん検診** (要予約) (9時～10時)
対象 市内に住民登録がある40歳以上の女性
内容 視触診、マンモグラフィー
定員 25人 (先着順)
- ◆**子宮頸がん検診** (要予約) (9時～10時)
対象 市内に住民登録がある20歳以上の女性
内容 視診、内診、細胞診
定員 40人 (先着順)
- ◎いづれも…
負担金 1,000円 (75歳以上は無料)
持ち物 市の受診券またはクーポン券
申込 10月1日(月)8時30分から各保健センターで電話受付

- ◆**大腸がん検診**
対象 市内に住民登録がある40歳以上の人
内容 便潜血反応検査
負担金 500円 (75歳以上は無料)
持ち物 市の受診券またはクーポン券
※予約は必要ありません。
当日、大腸がん検査容器を配布しますので、後日、各保健センターへ提出してください。

10時からハーブティーの試飲、
11時から野菜蒸しパンの試食
があるよ！数に限りがあるから
早めに来てね！



問い合わせ 市保健センター ☎ 28-1256
清水保健センター ☎ 98-3200

～まちづくりはみんなの手で～

「ふくい市民活動基金」に 寄附をお願いします

市内では、よりよいまちをつくるため、多くの市民活動団体が非営利の公益的なまちづくり活動を行っています。活動に直接参加できない人も、「ふくい市民活動基金」への寄附を通して、まちづくりに参加しませんか。

「ふくい市民活動基金」ってなに？

市民が自主的に取り組む公益的な活動を支援するため、市が設けた基金です。基金は市民の皆さんからの寄附金で成り立っており、これを財源として、市民活動団体が行う公益的な事業に対し、その経費の一部を助成しています。

アースサポーター福井会



エコファミリーの普及・拡大・表彰事業

楽しくエコ生活をする仲間を増やし、ベストエコファミリーを表彰

上味見青年団



飯降山登山道整備プロジェクト

上味見地域から飯降山に登るための登山道の整備

特福井犬・猫を救う会



飼い主がいらない猫の避妊・去勢手術費助成・啓発事業

猫の適正飼育の啓発活動

特福井芸術・文化フォーラム



ふくい少年少女音楽フェスティバル2012

交流を目的とした音楽フェスティバル

このような事業に 生かされています

～平成24年度 助成事業～

特福井県子どもNPOセンター



ブレイリーダー講座

子どもたちが豊かに育つための遊びを実践的に学ぶ連続講座

福井県市民後見研究会



高齢社会の備え「人生 安心・安全」

高齢者が安心して生活するための制度や方法をまとめた冊子の作成

ふくい^{しほぐだに}笏谷石の会



笏谷石まなび講座

すごろくなどを使って、子どもたちに笏谷石文化を伝える講座

ベーネの会



不登校、ひきこもりなどの問題に対する子育て支援学習会

平成23年度寄附事業者

- 株式会社アイビックス
- 三栄タクシー有限会社
- スキット株式会社
- 株式会社ナイガイ
- 福井環境事業株式会社
- 協同組合福井県建築設計監理協会
- 福井ツバメ商事株式会社
- アスワ電子工業株式会社
- 株式会社サンワコン
- 大広ビル管理株式会社
- 西田建設株式会社
- 福井ケーブルテレビ株式会社
- 株式会社法美社

事業者の皆さんへ

寄附をいただいた事業者は、寄附金額に応じて市NPO支援センターのホームページ (<http://www.npo-fukui.city.jp/>) にバナー広告を掲載することができます。

※事業者のほか、多くの市民の皆さんから寄附をいただきました。

平成23年度の寄附総額は、43万8,626円でした。

寄附をするにはどうしたらいいの？

市民協働・国際課の窓口（市役所別館4階）へ持参するか、電話またはFAX、Eメールでご連絡ください。

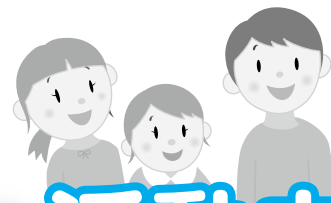
※寄附は、税制上の優遇措置を受けられる場合があります。

詳しくは、ホームページ (<http://www.city.fukui.lg.jp/d210/collabo/kyodo/kikin/simin/katudoukikin.html>) をご覧になるか、お問い合わせください。

ふくい市民活動基金

検索

地区で託児のお手伝い



ちく・たくサポーター 活動中!

市では、身近な地域で子育ての手伝いができる人を「ちく・たくサポーター」に登録し、地区のイベントや学校行事などで、子どもの一時預かりを行うボランティアとして派遣しています。地域の活性化や、子どもを産み育てやすい地域づくりにつながるサポーター活動を紹介します。

ちく・たくサポーターの声



サポーター歴2年
森田 美恵子 さん

サポーターに登録したきっかけは、県外に住む娘から「育児中に地域の皆さんの手助けが支えになった」と聞いて、私も住んでいる地域で何かできることをやってみようと思ったからです。

サポーター活動では、地域の子どもたちと楽しく触れ合うことができ、とても癒やされます。今後も、サポーター活動を無理なく続けていきたいと思っています。

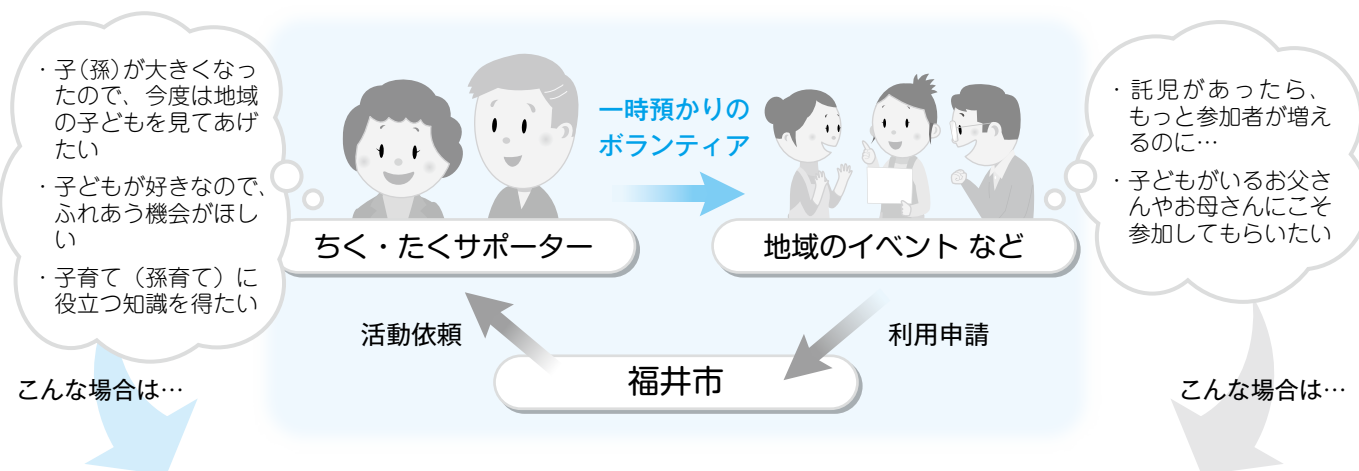


活動の様子

利用者の声(社西小PTA役員)

PTA活動は、夜や休日が多いので、小さい子どもがいる家庭では参加することが難しい状況でした。サポーターに子どもを預けられるようになってからは、参加者が増え、PTA活動が活発になり助かっています。

ちく・たくサポーターの活動の流れ



ちく・たくサポーターに登録しませんか

- 活動期間** 2年間(更新制)
- 活動場所** 主に住んでいる公民館区域
- 応募要件** 市内に住む人
- ※年齢や性別は問いません。
 - ※専門的な資格は必要ありません。
 - ※登録者は、ボランティア保険に加入します。(保険料は市が負担)
 - サポート活動に不安がある人や、もっと知識を得たい人を対象とした講習会があります。

ちく・たくサポーターを活用しませんか

- 対象** 公民館や自治会、学校、PTA、地域子育て支援委員会など、地域における公共性のある団体が行う活動
- 費用** 無料
- ※会場使用料などの活動に伴う費用は、負担してください。
- 申込期間** 希望日の2週間前まで
- ※預かりができる子どもの年齢は、生後6か月から小学3年生までです。
 - 預かり時間は、最長4時間です。
 - サポーターの人数は、預かる子どもの年齢と人数によりますので、相談してください。

※登録方法や申込方法など、詳しくはホームページ(<http://www.city.fukui.lg.jp/d210/danjo/index.html>)をご覧ください。

問い合わせ 男女共同参画・少子化対策室 ☎ 20-5353

水道洗管作業を行います

給水課 ☎ 20-5640

きれいでおいしい水を皆さんの家庭に届けるために、洗管作業を行います。洗管作業は、夜間に道路上で消火栓などから多量の水を放出して行いますので、通行の際は十分注意してください。

また、洗管作業中は、作業区域内およびその周辺で、水が濁ったり水量が少なくなったりすることがありますが、しばらく流しておけば元に戻ります。

作業時間
22時～翌朝5時

※17時15分～21時の間、広報車による広報を行います。

と き	作 業 区 域
10月 9日(火)	天池町、八重巻町、八重巻中町、八重巻東町、稲多浜町、稲多新町、稲多元町、古市町、古市1～3丁目、栄町、下森田町、下森田桜町、下森田藤巻町、下森田本町、下森田新町、上森田町、上森田1～5丁目、石盛町、定正町、上野本町、上野本町新、栗森町、栗森町浜、漆原町、森田新保町、河合新保町、河合寄安町
10月10日(水)	天池町、石盛町、定正町、中角町、八重巻町、つくし野1～3丁目、河合勝見町、河合鷲塚町、六日市町、高屋町、山室町、二日市町、上野町、佐野町、串野町、菖蒲谷町、水切町、木下町、小野町、小幡町、砂子坂町、西中野町、大谷町、八幡町
10月11日(木)	免鳥町、浜住町、和布町、蓑町、糸崎町、松蔭町、長橋町、御所垣内町、剣大谷町、仙町、浄土寺町、布施田町、内山梨子町、島山梨子町、江上町、菅生町、羽坂町、本堂町、更毛町
10月15日(月)	砂子田町、波寄町、池尻町、昭和新町、少尉町、黒丸城町、三宅町、西中野町、布施田町、菖蒲谷町、燈豊町、荒谷町、大年町、一王寺町、中町、末町、本堂町
10月16日(火)	石新保町、石橋町、浜別所町、田ノ頭町、深坂町、中山町、為寄町、石畠町、木米町、柿谷町、西荒井町、中河内町、北菅生町、南菅生町、鮎川町
10月22日(月)	原目町、堅達町、坂下町、寮町、間山町、重立町、篠尾町、高尾町、前波町、宿布町、白方(臨海)、白方町、浜島町、石橋町
10月23日(火)	河水町、宮地町、大畑町、花野谷町、次郎丸町、岡西谷町、荒木新保町、成願寺町、川尻町、両橋屋町、市ノ瀬町、大窪町、西畑町、西二ツ屋町
10月24日(水)	深谷町、岸水町、四十谷町、田ノ谷町、北榑原町、南榑原町、国見町、白浜町、大丹生町、小丹生町
10月25日(木)	新保1～3丁目、新保町、丸山町、丸山1～3丁目、円山1丁目、北四ツ居町、北四ツ居1～3丁目、南四ツ居町、北今泉町、東今泉町、下中町、大東1～3丁目、上中町、若栄町、河増町、林町、開発1～3丁目

講演会「知っておきたい
目の病気～意外と知ら
ない目の危険な症状～」

市保健センター ☎ 28・1256

と き 10月25日(木)

13時30分～15時

※受付は13時15分からです。

と ころ 市保健センター

対 象 市内に住む人

講 師 あすわ眼科クリニック

院長

鈴木和代氏

定 員 50人程度

参加費 無料

申 込 随時、電話受付

※当日、会場でも受け付け
ます。

10月の献血のお知らせ

と き 毎週日曜日(金曜日)

8時30分～12時、
13時～16時30分

※成分献血の受付は、
午前11時、午後は
16時までです。

と ころ 福井県赤十字血液セ
ンター

献血ホール「いぶ
き」

☎ 36・0221

障害児者スポーツ教室

福井県障害者スポーツ指導者協議会

障害福祉課 ☎ FAX 29・7920
20・5435

初心者向けのスポーツ教室で
す。

と き	内 容
10月14日(日)	・キンボール ・スティックリング
11月11日(日)	・エスキーテニス ・フリーフロー
12月 9日(日)	・キンボール ・ドッチビー

じ かん 13時30分～15時30分

※受付は13時からです。

と ころ ちもり体育館(湧4丁目)

対 象 市内に住むか通勤・通学
する人で、障害者手帳を
持っている人

講 師 福井県障害者スポーツ指
導者協議会

参加費 無料

持ち物 タオル、室内用シューズ

申 込 当日、会場受付



やさしい精神保健福祉講座

県福井健康福祉センター 健康増進課
障害福祉課
☎ 36・3429
☎ 20・5435

とき	内容	講師
10月20日(土)	産業医が明かす、職場のメンタルヘルスの正しい知識	あらい内科クリニック 院長 新井 芳行 氏
10月26日(金)	「心の病気を知る」 ～うつ病と適応障害を中心に～	県立大学 看護福祉学部 教授 大森 晶夫 氏
11月 8日(休)	「心を病む方への支援と当事者からのメッセージ」 ・病院看護師や通院リハビリ、社会復帰施設の視点から ・当事者からのメッセージ	

じかん 13時30分～15時30分
ところ 県立図書館
定員 100人程度
受講料 無料
申込 10月12日(金)まで、(福)福井
市社会福祉協議会 ☎

22・0022、FAX 26・9109)で電話またはFAX、Eメール受付
※住所、氏名、電話番号をお知らせください。
《Eメール》
mag@fukui-shakyō.jp

福井市身体障害者福祉大会

福井市身体障害者福祉連合会
障害福祉課
☎ FAX 20・6007
☎ 20・5435

とき 10月14日(日)
10時～12時
ところ 市民福祉会館
301・302号室

対象 市内に住む人
内容 式典、表彰、市政出前講座(防災について)
定員 300人
参加費 無料
※申込は必要ありません。

催し

館蔵品ギャラリー

「医聖 土肥慶蔵博士」

郷土歴史博物館 ☎ 21・0489

福井県出身の医学者で、皮膚病の権威として知られる土肥慶蔵に関する史料を紹介します。
とき 10月2日(火)～11月25日(日)

9時～19時
※11月6日(火)以降は17時までです。
入館は閉館の30分前までです。

休館日 11月5日(月)
ところ 郷土歴史博物館
観覧料 210円

※中学生以下、70歳以上、障がい者とその付添人は無料です。

イギリス名作ドラマ上映会 「アンナ・カレーニナ」

みどり図書館 ☎ 34・8859

とき 【前編】
10月6日(土)

【後編】
10月13日(土)

じかん 13時30分～16時40分
ところ みどり図書館
入場料 無料

親子で夜のおはなし会

桜木図書館 ☎ 20・1530

グリム童話の昔話を語ります。
とき 10月12日(金)
19時～19時45分

ところ 桜木図書館
対象 小学生とその保護者

※必ず保護者同伴で参加してください。

おさごえ民家園 各種行事

文化財保護センター
☎ 35・1015

◆昔の暮らし体験「そば作り」に挑戦しよう! 2・3

おさごえ民家園でそばを育てる3回シリーズの体験です。2回目は、そばの刈取りと「はさがけ」、3回目は、そばの実の選別を行います。
とき 【2回目】
10月14日(日)
【3回目】
10月21日(日)

※作柄や天候により、日程を変更する場合があります。

じかん 9時～12時
参加費 無料
※14日は、入園料が必要です。

◆申込は必要ありません。

◆おさごえ民家園で干し柿を作ろう

秋の味覚として昔から伝わる干し柿を作ります。
とき 10月21日(日)
13時30分～15時30分

対象 小学生以上
定員 30人(先着順)

参加費 100円
申込 10月1日(月)から電話受付

◎いずれも…
ところ おさごえ民家園
※汚れてもよい服装で参加してください。

企画展「ふるさと発掘物語」

文化財保護センター
☎ 35・1015

石盛・河合寄安・寄安遺跡の発掘調査の成果を展示します。また、11月オープン常設展に展示する、遺跡・遺物の絵や作文を作るコーナーがあります。
とき 9月29日(土)～10月21日(日)
9時～17時
※期間中は無休です。

◆展示説明会
とき 10月6日(土)
13時30分～14時30分

参加費 無料
※申込は必要ありません。

◆古代の技術体験
～織物づくり・火おこし～

とき 9月29日～10月21日の毎週土・日曜日、祝日
参加費 無料
※申込は必要ありません。

◎いずれも…
ところ 文化財保護センター
(渕4丁目)

企画展「画家 岸田劉生 の軌跡—油彩画、装丁画、 水彩画などを中心に」展

市美術館 2012.9.30

大正から昭和初期にかけて活躍し、独自の美意識で多岐にわたる作品を生み出した画家・岸田劉生。彼が手がけた油彩画や水彩画、墨絵、素描、版画作品など約130点を展示し、劉生芸術の全容を紹介します。

とき 10月6日(土)～11月11日(日)

9時～17時15分

※10月6日は10時からです。

入館は16時45分までです。

休館日 毎週月曜日(10月8日)を
除く、10月9日(火)

ところ 市美術館

観覧料 一般 900円
高校・大学生 500円
小中学生 200円

※未就学児、障がい者とその付添人1人は無料です。

◆関連行事

「モダン掛け軸」展

掛け軸を現代風にアレンジした「モダン掛け軸」を作りませんか。

とき 10月21日(日)

13時30分～15時30分

ところ 市美術館

対象 中学生以上

定員 15人(抽選)

参加費 1000円

申込 10月14日(日)(当日消印有効)までに、往復はがき

に行事名、住所、氏名、年齢、電話番号を書いて送ってください。

申込先 〒918-8112

福井市下馬3丁目1-11

福井市美術館

フェニックスシアター

映像文化センター 20・5030

とき 10月10日(水)

13時30分～15時30分

10月13日(土)

10時～15時30分

10月17日(水)

ところ 13時30分～15時30分
フェニックス・プラザ

3階 映像ホール

上映作品 【10日】

・ドキュメンタリー編
宇宙銀河オデッセイ 飛翔—超銀河団ほか

【13日】

・アニメ編 (10時～)
泣いた赤鬼ほか
・ドキュメンタリー編 (13時30分～)
日本の仏像百選 安らかな浄土の仏ほか

【17日】

・ドキュメンタリー編

深田久弥の日本百名山
雲取山・大菩薩岳ほか

定員 118人

入場料 無料

福井市中心市街地 都市模型展

コンパクトシティ推進室 20・5454

現在の中心市街地の街並みを再現した都市模型を展示します。普段は見る事ができない視点から、街の景色を眺めてみませんか。

とき 【市役所本館1階 市民ホール】

10月2日(火)～4日(木)

9時～17時

ところ 【アオッサ4階 アトリウム】

10月6日(土)～8日(祝)

10時～17時30分

観覧料 無料

無料



中心市街地の都市模型

福武線に乗って出かけよう

地域交通課 20・5138

◆麻生津地区文化祭&観月の夕

とき 10月6日(土)

じかん 【地区文化祭】

11時～

【観月の夕】

16時～

ところ ハーモニーホールふくい (今市町)

主催 福井市福井鉄道福武線サ

ポート団体協議会

内容・楽衆交達、ハツ杉権現太鼓による演奏

・打ち上げ花火

・月見茶屋など

※福武線を利用して来場した人に、月見茶屋で使える買い物券200円分を差し上げます。(14時からハーモニーホール駅で配布(先着100人))

◆ふくぶせんフェスタ in 北府

とき 10月14日(日)

10時～15時

ところ 福井鉄道福武線 北府駅 駐車場

主催 越前市・福武線を応援する連絡協議会事務局

内容 飲食コーナー、縁日コーナー、展示など

※福武線の1日フリー乗車券を利用して来場した人に、会場

で使える買い物券500円分を差し上げます。(10時から会場内の総合案内所で配布(先着100人))

詳しくは、事務局(越前市政策推進課内)へ0778・22・3016へお問い合わせください。

◆清明地区城山登山大会

とき 10月21日(日)

8時30分～13時

※受付は8時からです。

※現地までバスで移動します。

主催 福井市福井鉄道福武線サ

ポート団体協議会

内容・城山登山

・下山後、振る舞い餅など

定員 40人(先着順)

参加費 無料

※集合場所までの乗車券(行き)は、各自で負担してください。

参加者には、福武線の乗車区間フリー券を1人1枚差し上げます。

持ち物 タオル、飲み物

申込 10月1日(月)から電話受付

※登山ができる服装(長袖、長ズボン)で参加してください。



バス・電車の利用促進イベント
「公共交通探検隊！」

地域交通課

☎ 20・5138
FAX 20・5139

とき 10月20日(土)

9時～15時30分

集合場所 えちぜん鉄道福井口駅
(志比口一丁目)

対象 小学3～6年生の子とその保護者(2人1組)

※子どもが2人以上の場合は、お問い合わせてください。

内容 バスや電車を利用して市内の施設を巡るスタンプラリー

バスや電車に関するクイズ

・えちぜん鉄道の車両基地の見学会

・バスや電車を利用した感想・意見の交換会

定員 25組(抽選)

参加費 無料

申込 10月5日(金)まで、窓口または電話、FAX、Eメール受付

※住所、参加者全員の氏名、年齢、電話番号をお知らせください。

《Eメール》
koutu-s@city.fukui.jp

※詳しくは、後口、参加者に連絡します。

愛宕坂灯の回廊 ～ 秋 ～ 2012

歴史のみち整備推進室 ☎ 20-5106

月明かりと行灯の明かりに優しく包まれた愛宕坂で、秋の夜長のひとときをゆっくりと過ごしませんか。

とき 10月6日(土)～8日(祝) 17時30分～20時30分

※天候により中止する場合があります。

ところ 愛宕坂(足羽山北側)



◆愛宕坂茶道美術館 企画展「狩野派の絵」

日本絵画史上最大の画派であり、室町時代から明治時代まで400年にわたって画壇の中心にあった狩野派。狩野永徳や狩野探幽をはじめ、高い称賛を得た画家たちの風格ある画技を堪能しませんか。

とき 9月26日(水)～12月9日(日)
9時～17時15分

※10月6日(土)～8日(祝)は20時30分までです。

観覧料 100円

※中学生以下、70歳以上、障がい者は無料です。

家庭の日(毎月第3日曜日)、文化の日(11月3日(祝))、関西文化の日(11月17日(土)、18日(日))は無料です。

◆呈茶サービス

とき 10月6日(土)～8日(祝) 10時～19時30分

※お菓子がなくなり次第終了します。

料金 200円

※企画展観覧券が必要です。

◎いづれも…

ところ 愛宕坂茶道美術館

問合せ 愛宕坂茶道美術館 ☎ 33-3933

◆ガラスの灯り展

灯りを灯すための器「灯器」を使って、幻想的な空間を演出します。

とき 10月6日(土)～8日(祝) 10時～20時30分

ところ 愛宕坂茶道美術館

出展 glass atelier えむに

水上 竜太氏、マエダミユキ氏

観覧料 無料

問合せ 愛宕坂茶道美術館 ☎ 33-3933

◆橘曙覧生誕200年記念 秋季特別展

「万葉集—橘曙覧の歌の原点をもとめて—」

日本に現存する最古の歌集「万葉集」の歴史をたどってみませんか。また、万葉歌を基にした日本画や写真を通して、その奥深い魅力を紹介します。

とき 10月5日(金)～11月25日(日)
9時～17時15分

※10月6日(土)～8日(祝)は20時30分までです。

ところ 橘曙覧記念文学館

観覧料 200円

※中学生以下、70歳以上、障がい者は無料です。家庭の日(毎月第3日曜日)、文化の日(11月3日(祝))、関西文化の日(11月17日(土)、18日(日))は無料です。

問合せ 橘曙覧記念文学館 ☎ 35-1110

◆Sarah com Amigos ボサノヴァ演奏会

ギターやフルートの音色とともに、ボサノヴァの心地よい歌声を楽しみませんか。

とき 10月7日(日) 18時～19時

※開場は16時30分です。

ところ 橘曙覧記念文学館

対象 中学生以上

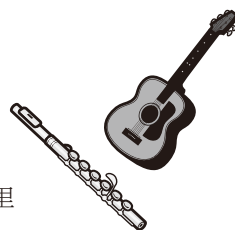
出演 【ボーカル】 Sarah
【ギター】 伊藤 史和
【フルート】 岡本 美登里

定員 50人(先着順)

入場料 500円(抹茶付)

申込 当日、10時から会場でチケット発売

問合せ 橘曙覧記念文学館 ☎ 35-1110



「男女共同参画社会づくり」
小学生図画ポスター・標
語コンクール」入賞作品展

男女共同参画・少子化対策室
☎20・53653

とき	じかん	ところ
9月28日(金)～ 10月4日(休)	8:30～22:00 ※4日は15時までです。	アオッサ1階 アトリウム
10月5日(金)～ 19日(金)	10:00～20:00 ※19日は15時までです。	パリオCITY2階 ゲームコーナー 前 催事スペース
10月22日(月)～ 30日(火)	8:30～17:15	市役所本館1階 市民ホール
11月28日(火)～ 12月2日(日)	9:00～17:15 ※2日は16時までです。	市美術館

大和田げんき祭り

「市が認定した加工食品の
試食販売と料理ショー」

林業水産課 ☎20・5430

「福井市農林水産加工品」認
定商品の試食販売

とき 10月7日(日)、8日(祝)
10時～17時

内容 福井の農林水産物を使っ
た加工食品の試食販売
◆認定商品を活用した料理
ショー

とき 10月7日(日)
11時～13時、15時～

内容 認定商品を使ったレシピ
の調理実演と試食
※試食整理券は、各開始
時刻の30分前から、料理
ショーステージ前で先着
30人に無料配布します。

講師 出倉弘子氏
◎いずれも…

ところ 福井放送 屋外イベント
広場(大和田町)

ふくい市場フェスタ

市場活性化対策事業推進部会
(中央卸売市場内) ☎53・0001

普段はなかなか入ることがで
きない市場を開放します。ぜひ
お越しください。

とき 10月20日(出)
10時～13時

ところ 中央卸売市場
内容 【水産物部】

・鮮魚や塩干物の販売
・マグロの解体と即売

【青果部】
・JAなどの産地団体と連
携した、地場産商品の販

売

・バナナのたたき売り
・青果物の販売
・伝統野菜のPRと試食会
【花卉部】
・切花と鉢物の販売

美山伝統野菜河内赤か
ぶらの収穫と調理体験

市やすらぎ農村連絡会事務局
(農政企画室内) ☎20・5420

福井の田舎や農林漁業の魅力
を見つけてみませんか。

とき 11月11日(日)
10時～15時

集場所 伊自良館(中手町)
内容 そば打ち、赤かぶらの収
穫・酢漬け調理体験

※内容を一部変更すること
があります。

定員 20人(抽選)
参加費 1500円(昼食代、材
料費、保険料含む)

※内容に変更がある場合で
も同額です。

申込 10月25日(木)17時15分まで
電話受付



河内赤かぶら

第14回 園芸センター祭り

園芸センター ☎83-0265

とき 10月14日(日) 9時15分～15時 (雨天決行)
ところ 園芸センター

内容

農・林産物や地元産品、鉢花の即売

模擬店・喫茶コーナー

振る舞い餅

じかん 9時15分～

木の名前当てクイズ

じかん 9時30分～12時

対象 中学生以下

※参加者には、粗品を差し上げます。

スコップ三味線・七瀬すこっば～
ず演奏会

じかん 10時30分～11時

ジャンボ巻き寿司作り

じかん 11時～

※参加者に無料配布します。

ビンゴゲーム

じかん 14時～

景品 鉢花、園芸用品 など

花の寄せ植え講習会

じかん 【午前の部】11時～12時

【午後の部】13時～14時

定員 各20人(先着順)

参加費 500円

申込 当日、午前の部は10時から、午後の部は12時30分
から会場受付

親子木工教室

じかん 13時～14時

対象 小学生以下の子とその保
護者

定員 15組(先着順)

参加費 無料

申込 当日、12時30分から会場
受付

園芸における紐の結び方

じかん 13時～14時

定員 30人(先着順)

参加費 無料

申込 当日、12時30分から会場
受付

山村学級 本郷産もち米で餅つき

(特農と地域のふれあいネットワーク
市やすらぎ農村連絡会事務局
(農政企画室内) ☎20・54220
☎52・8765

福井の田舎や農林漁業の魅力
を見つけてみませんか。

とき 11月11日(日)

10時～15時

ところ あぐりパークほんごう

(足谷町)

内容 しいたけの収穫体験、餅
つき体験、リース作り
など

※内容を一部変更する場合
があります。

定員 20人(先着順)

参加費 1500円

※小学生以下は無料です。

申込 10月3日(水)8時30分から

(特農と地域のふれあい
ネットワークで電話受付

福井ファッション グランプリ2012

福井県繊維産元協同組合

☎26・50888

マーケット戦略室 ☎20・53625

服飾デザインを学ぶ学生のデ
ザインコンペティションです。
学生が県産の生地で衣装を製作

し、モデルによるファッション
ショー形式で最終審査会を行
います。

とき 10月19日(金)

13時～15時

ところ 県生活学習館

多目的ホール

(下六条町)

共催 テキスタイル福井協議会
審査員・ファッションデザイナー

畠山巧氏

・テキスタイルデザイナー

中口万寿代氏

ほか

入場料 無料

※申込は必要ありません。

詳しくは、福井ファッション
グランプリのホームページ
(<http://www.fukui-fashion.jp>
.com)をご覧ください。

歩むむむむ

「一乗谷戦国の まちなみを歩く」

福井市歴史ボランティアグループ
「語り部」事務局(橋曙寛記念文
学館内) ☎35・08555

歴史のみち整備推進室
☎20・51006

とき 10月14日(日)

9時～12時

※集合時間は8時45分です。
集合所 藤兵衛川原仮駐車場

(城戸ノ内町)

コース 復原町並↓平面復原地区

↓瓜割清水↓朝倉館跡

定員 30人(抽選)

参加費 5000円(保険料含む)

申込 10月5日(金)(必着)まで

に、往復はがきに参加者
全員(1枚につき3人ま
で)の住所、氏名、年齢
電話番号を書いて送って
ください。

申込先 〒918-8007

福井市足羽1丁目6-34

橋曙寛記念文学館内

福井市歴史ボランティ
アグループ「語り部」

事務局

※歩きやすい服装と靴で参加し
てください。

橋本左内先生墓前祭

橋本左内先生顕彰会(足羽公民館内)
生涯学習室 ☎35・0041
☎20・53661

橋本左内の偉業をたたえ、遺
徳を偲ぶ墓前祭を開催します。

とき 10月7日(日)

10時～11時30分

ところ 左内公園

※雨天時は妙経寺(左内町)
で行います。

ふくいアートフェスタ2012

響のホール ☎30-0086

中心市街地振興課 ☎20-5677

とき	開演時間	イベント名
10月 6日(土)	14:00	市民ステージ ダンス
10月 7日(日)	14:00	市民ステージ ミュージック
10月 8日(祝)	14:00	市民ステージ タップダンス ほか
10月21日(日)	13:30	詩人きむ講演会
10月28日(日)	13:30	福井まちなか映画祭2012
	13:30	セレクトステージ AKB3 落語会

ところ 響のホール

入場料 無料

※詳しくは、響のホールへお問い合わせください。11
月以降の日程は、「市政広報ふくい」10月25日号で
お知らせします。

◆小学生絵画コンクール「わたしの大好きな○○」作 品展示

とき 10月10日(水)～16日(火)

ところ・西武福井店5・6階 催事場
・アオッサ4階 アトリウム

※絵画コンクールと講演会について、詳しくはまちづく
り福井(株) ☎30-0330)へお問い合わせください。

◆詩人きむ講演会「心に夢を、明日に夢を」

心温まるポストカードで人気のきむさんが、夢に
向かって進む人生の素晴ら
しさについて話します。

講師 いろは出版(株)
代表取締役社長
きむ氏

定員 200人程度

申込 事前に、はがきまたはFAX(☎30-0505)
で、講演会名、住所、氏名、電話番号をお
知らせください。折り返し受講票を送ります。
※まちづくり福井(株)のホームページ(<http://www.ftmo.co.jp/>)
内にある参加申込フォー
ムから申し込むこともできます。
定員に満たない場合は、当日、会場でも受
け付けます。

申込先 〒910-0006 福井市中央1丁目4-13
まちづくり福井(株)



教室

くらしの講座（後期）

消費者センター ☎20・5070

とき	ところ	内容	講師
10月16日(火)	フェニックス・プラザ 402号室	～シルバーエイジを豊かに暮らすために～生きがいある人生とは	福井県金融広報委員会 帰山 順子氏
10月19日(金)	アオッサ 研修室601C	～健康長寿を支えた福井の食文化～福井の郷土料理を再考	仁愛大学 准教授 谷 洋子氏
10月23日(火)	フェニックス・プラザ 402号室	～暮らしの中の危険と損害保険～上手な保険の利用方法	(一社)日本損害保険協会 北陸支部 事務局長 橋本 直人氏
10月26日(金)	フェニックス・プラザ 402号室	～介護保険制度とこれからの生活～現場から見た介護の実態	県民せいきょう江守 さらめき 統括施設長 羽入 瑞穂氏

じかん 10時～11時40分
対象 市内に住むか通勤する人
定員 各30人程度（先着順）
受講料 無料
持ち物 筆記用具
申込 10月1日(月)から窓口または電話受付

男女共同参画・子ども家庭センター 各種教室

男女共同参画・子ども家庭センター ☎20・1537 FAX 20・1538

とき(全3回)	内容
10月 3日(火)	自分を知るはじめての1歩
10月10日(火)	「3つの術」で聞き上手に
10月17日(火)	「コミュニケーションの原点」とは

◆大人のためのコミュニケーション
 ショーン基礎学
 すぐに実践できるコミュニケーション
 ショーン基礎力を、楽しみながら身につけませんか。

じかん 19時～20時30分
ところ アオッサ 研修室601B・C
対象 市内に住むか勤める人で、原則3回とも参加できる人
講師 (一社)日本コミュニケーション・プロフェッショナル協会会長 菅原 藤理氏
定員 30人程度
受講料 無料

締切 10月1日(月)21時(必着)
 ◆子育てパパカレッジ
 「パパと一緒にお団子作り」
 お父さんと一緒に、月見団子と和菓子を作りませんか。

とき 10月7日(日)
 10時～11時30分
ところ アオッサ6階 調理実習室
対象 5歳～小学生の子とその男性保護者

◆保護者は、市内に住むか勤める人に限ります。
講師 お菓子処丸岡家 竹内 健人氏
定員 12組(抽選)
受講料 1組700円(材料費)
持ち物 エプロン、三角巾、手拭き用タオル

◆市民企画講座
 「ライフラインを描く」
 自分の人生を振り返り、ライフライン(人生曲線)を描きます。これからの人生を、より有意義に過ごすための選択能力を身につけませんか。
 とき 11月3日(木)
 13時30分～15時30分
ところ アオッサ 研修室601
対象 市内に住むか通勤・通学する人
企画 ふくいき女性起業家交流会 企画 事務局

締切 10月4日(木)(必着)
申込先 〒910-0858 福井市手寄1丁目4-1 アオッサ 男女共同参画・子ども家庭センター

講師 臨床心理士 木村たき子氏
定員 40人(抽選)
受講料 無料
持ち物 筆記用具
 締切 10月24日(水)(必着)
 ◎いずれも…

申込 各締切までに、窓口(アオッサ5階)または郵送、電話、FAXで、講座名、住所、氏名、性別、年齢、電話番号をお知らせください。
 ＊市少子化対策・子育てサイト「はぐくむ.net」(<http://www.hagukumu.net/>)内にある参加申込フォームから申し込むこともできます。

連続講座
「やさしい仏像拝観講座6 木喰の仏像」
木喰の仏像
 郷土歴史博物館 ☎21・0489
 とき 10月6日(土) 14時～16時
ところ 郷土歴史博物館
内容 鎌倉時代から江戸時代の

◆子どもアートH
「モーターで動くおもちゃをつくる」
市美術館 ☎33・2990
 モーターを使って、不思議な動くおもちゃを作ってみませんか。2回連続の講座です。
 とき 10月27日(土)、28日(日) (全2回)
 13時30分～15時30分
ところ 市美術館
対象 小学生以上
講師 造形作家 託摩 昭人氏
定員 25人(抽選)
参加費 500円
申込 10月17日(水)(必着)までに、往復はがきに講座名、住所、氏名、学校名と学年、電話番号を書いて送ってください。

仏像の解説
講師 学芸員 藤川 明宏
定員 60人(先着順)
参加費 無料
申込 当日、会場受付



市民アトリエ

「アロマジェルキャンドル」

市美術館 ☎33・29900

透明なジェル状のキャンドルを使って、アロマキャンドルを作ってみませんか。

とき 10月20日(出)

13時30分～16時

ところ 市美術館

対象 中学生以上

定員 15人(抽選)

参加費 1000円

申込 10月10日(水)(必着)までに、往復はがきに講座名、住所、氏名、年齢、電話番号を書いて送ってください。

申込先 〒918-8112
福井市下馬3丁目1-11
福井市美術館

自然史講座

自然史博物館 ☎35・2844

◆足羽山でキノコ観察会

とき 10月14日(日)

9時～12時(小雨決行)

ところ 足羽山、自然史博物館

対象 小学4年生以上

(小学生は保護者同伴)

講師 自然史博物館協力員

笠原英夫氏

定員 30人(抽選)

参加費 無料

※入館料が必要です。

持ち物 竹べらまたはバターナイフ1本、キノコを入れる

紙袋(20センチ×30センチ程度の大きさ) 10枚程度、軍手、雨具、あればキノコ図鑑

締切 10月5日(金)(必着)

◆**笏谷石と足羽山の成り立ち**

とき 10月21日(日)

9時～12時(荒天中止)

ところ 足羽山

対象 高校生以上

講師 館長 吉澤康暢

定員 20人(抽選)

参加費 無料

持ち物 ビニール袋、はさみ、雨具

締切 10月13日(出)(必着)

◎**いずれも…**

申込 各締切日までに、往復はがきに行事名、住所、氏名、年齢、電話番号を書いて送ってください。

申込先 〒918-8006
福井市足羽上町147
福井市自然史博物館

※山歩きができる服装で参加してください。

G・Cook料理教室

営業開発課(ガスセンター) ☎20・5619

◆ベジフル(野菜&果物)教室

白菜とリンゴを、丸ごと味わってみませんか。

とき 10月14日(日)

11時～13時

講師 野菜ソムリエ
グリーンなみ氏

定員 10人(抽選)

参加費 無料

締切 10月7日(日)

◆伝承料理教室

とき 10月17日(水)

11時～13時

内容 現代風にアレンジした県内の伝承料理(キノコとサツマイモの炊き込みご飯ほか)

講師 福井市食生活改善推進協議会 会員

定員 15人(抽選)

参加費 無料

締切 10月10日(水)

◆**ところ火ちゃん料理教室**

とき 10月27日(出)

11時～13時30分

内容 カボチャのそぼろあんかけほか

講師 浅田クッキングスクール

野路直美氏

定員 10人(抽選)

参加費 5000円
締切 10月20日(出)
◎**いずれも…**
ところ U・Canビル1階
G・Cook
(西武福井店前)

持ち物 エプロン

申込 各締切日までG・Cook

k(☎22・22333)で

電話受付(火曜日を除く

10時～19時30分)

市場体験講習会

「キノコを使ったヘルシー料理」

市場活性化対策事業推進部会
(中央卸売市場内) ☎53・0001

とき 10月23日(火)

13時～

ところ 中央卸売市場

対象 18歳以上

内容 家庭で作れるキノコ料理(4品程度)

講師 ホクト(株)キノコ普及員

定員 15人(抽選)

参加費 1000円

持ち物 エプロン

申込 10月11日(木)まで電話受付
(日曜日、祝日を除く)

就職支援セミナー

(大学生コース)

労政課 ☎20・5321

ロールプレイングを交えた講義で、就職活動について学びませんか。また、市内企業の人事担当者から、就職活動のポイントを聞くことができます。

とき 10月19日(金)、26日(金)、11月2日(金)、9日(金)、16日(金)

ところ 市研修センター
(文京6丁目)

対象 平成26年3月に大学院、大学、短大、専修・専門学校を卒業予定の人

内容 自己分析、業界(企業)研究、企業人事担当者による模擬面接など

定員 30人(抽選)

参加費 無料

申込 10月12日(金)までに、(株)アイバックのホームページ(<http://www.ibac.co.jp/>)内にある「福井市就職セミナー」申込フォームから申し込んでください。

※詳しくは、(株)アイバック(☎28・1410)にお問い合わせください。



すかっとランド九頭竜
後期(10月～平成25年3月)
いきがい講座

すかっとランド九頭竜

☎59・1188

☎20・5400

講座名 健康マージャン、空手(一

般向け・小学生向け)、
はじめての俳句、フラダ
ンス、室内軽量飛行機、
ハンドボール、お抹茶に
親しむ、3B体操、一歩
目からの朗読劇、詩吟、
社交ダンス、折り紙、陶
芸、カラオケ、はじめて
の絵画、健康体操、やさ
しい民謡、盆栽

※いずれも先着順です。

各講座の開催日時や定員、受
講料、受付状況など、詳しく
はすかっとランド九頭竜の
ホームページ(<http://www.sukatoland.jp/>)をご覧ください。
すかっとランド九頭竜
にお問い合わせください。



求職者支援訓練

ハローワーク福井 職業相談サービス第2部門 ☎52-8154
労政課 ☎20-5321

3か月間の職業訓練です。訓練中や終了後に、ハローワークが就職支援を行います。

訓練科名	とき	ところ	定員(人)	締切
パソコン実務基礎科	11/ 1~1/31	春日1丁目	15	10月 4日(木)
総務事務基礎科	11/ 5~2/ 4	鯖江市東鯖江2丁目	10	10月 9日(火)
ホームヘルパー養成科	11/ 5~2/ 4	成和1丁目	20	10月 9日(火)
介護員養成科	11/ 9~2/ 8	花堂南1丁目	15	10月15日(月)
建築CAD科	11/13~2/12	成和2丁目	10	10月17日(水)
オフィスビジネス基礎科	12/26~3/25	大和田町	15	11月29日(木)

※各訓練科とも受講生は選考で決定します。

対象 雇用保険を受給できない失業中の人

受講料 無料

※テキスト代が必要です。

一定の要件(本人と世帯の収入、資産など)を満たす人は、職業訓練受講給付金を受給しながら訓練を受けることができます。

申込 各締切日まで、ハローワーク福井で電話受付

※詳しくは、福井労働局ホームページ(<http://fukui-roudoukyoku.jsite.mhlw.go.jp/>)をご覧ください。

第18回 平成独楽吟 作品募集

歴史のみち整備推進室 ☎20-5106

募集作品 【平成独楽吟部門】「たのしみは…」で始まり「…とき」で終わる短歌

【一般短歌部門】自由詠の短歌

※各部門1人1首で、いずれも五・七・五・七・七などの短歌形式で詠まれた未発表の作品に限ります。

共催 (公財) 歴史のみえるまちづくり協会

申込 10月1日(月)から12月31日(月)(当日消印有効)までに、はがき(1枚に1首のみ)に応募部門、応募作品(ふりがな)、郵便番号、住所、氏名、性別、年齢、電話番号、職業(学生の場合は学校名と学年)を書いて送ってください。ホームページ(<http://www.city.fukui.lg.jp/d260/rekimiti/dokuraku/index.html>)から申し込むこともできます。

申込先 〒918-8007 福井市足羽1丁目6-34 橘曙覧記念文学館内

(公財) 歴史のみえるまちづくり協会「平成独楽吟」募集係

賞 【平成独楽吟部門】橘曙覧賞(賞状と副賞5万円)ほか10賞、秀作

【一般短歌部門】橘曙覧賞(賞状と副賞5万円)ほか8賞、秀作

発表 平成25年2月中旬に、入賞者に直接通知します。

表彰式 平成25年3月3日(日)

その他 ・応募作品は返却しません。

・入賞および秀作の作品について的一切の権利は、主催者に帰属するものとします。

募集

第17回 橘曙覧賞受賞作品

【平成独楽吟部門】
たのしみは
洗濯物を六人の
家族に分けてたむひととき

【一般短歌部門】
あるだけの
飼料を撒き終え被曝地の
養豚農夫去り難く泣く

市立幼稚園入園の申込が始まります

学校教育課 ☎ 20-5350

来年4月に市立幼稚園への入園を希望する幼児の入園申込を受け付けます。

受付期間 10月1日(月)～11月30日(金) (受付期間後も随時受付)

対象 市内に住み、市内に住民登録がある幼児

- ・1年保育(5歳児)
(平成19年4月2日～20年4月1日生まれ)
- ・2年保育(4歳児)
(平成20年4月2日～21年4月1日生まれ)
- ・3年保育(3歳児)
(平成21年4月2日～22年4月1日生まれ)
- ※2・3年保育の募集は、一部の幼稚園のみです。

料金 入園料 1万1,000円、保育料 月額6,300円

保育時間 8時～14時30分

※登園・降園時間は、園によって異なります。
夏季保育を数日間実施しています。日数は、園によって異なります。

申込先 入園を希望する市立幼稚園

※申込用紙は、各市立幼稚園または学校教育課にあります。

◆就園奨励事業

課税条件に該当する保護者に対し、保育料を減免する制度があります。

※各幼稚園の詳細は、ホームページ (http://www.city.fukui.lg.jp/d620/gakkou/you_ichiran.html) をご覧ください。

「福井市総合ボランティアセンター 事業運営検討会議」委員募集

市民協働・国際課 ☎ 20-5300

新たに設置を予定している「福井市総合ボランティアセンター」の事業内容や、運営体制について検討する委員を募集します。

任期 10月23日～平成25年3月31日

応募要件 市内に住むか通勤・通学する20歳以上の人で、平日の昼間に開催する2時間程度の会議(4回程度)に出席できる人

募集人数 若干名(選考)

申込 10月10日(水) (必着) までに、申込書に必要事項を書き、「ボランティア活動が盛んになるための方策」についてのレポート(800字以内)を添えて、郵送または持参してください。

※レポートは返却しません。

応募要領と申込書は、ホームページ (<http://www.city.fukui.lg.jp/d210/collabo/kyodo/index.html>) からダウンロードできます。

申込先 〒910-8511 福井市役所
市民協働・国際課

申込 10月1日(月)から12日(金)15時まで、申込書に必要事項を書いて窓口へ提出してください。

※申込多数の場合は抽選します。
(10月24日(水)予定)

応募が定数に達しない場合は、2次募集し、先着順に入居者を決定することがあります。

募集团地	家賃(月額)	申込資格
福団地2・4号棟 1K(2階) 3戸 ※单身でも入居できます。	世帯収入に応じて決定	・住宅に困窮している ・収入基準に該当している ・税の滞納がない など
福団地A棟 3DK(2階) 1戸 上野団地D棟 3DK(3階) 1戸		
新田塚団地C棟 特定公共賃貸住宅 3DK(1階) 1戸	65,000円	

市営住宅入居者募集
住宅政策課 ☎ 20-5570

相談料 無料

申込 当日、9時から12時まで協議会(☎27・0600)で電話受付

内容 相続や遺言、登記など

定員 8人(先着順)

相談料 無料

申込 当日、9時から12時まで協議会(☎27・0600)で電話受付

相談

高齢者等財産管理相談
(福)福井市社会福祉協議会
地域福祉課 ☎ 26・1853
☎ 20・5404

とき 10月2日(火)
13時～16時

ところ 市民福祉会館1階
福井市社会福祉協議会

いきいき教室(介護予防教室)
介護保険課 ☎ 20・5715

平成25年度に実施予定の「いきいき教室」(介護予防教室)を受託する候補事業者を募集します。

また、「いきいき筋トレ教室」(運動器の機能向上プログラム)を実施する事業者も、随時募集しています。

※応募方法など、詳しくはホームページ (<http://www.city.fukui.lg.jp/d240/kaigo/ikiiki/koubo.html>) をご覧ください。

ひとり親家庭の就業相談
母子家庭等就業・自立支援センター
子ども福祉課 ☎ 21・0733
☎ 20・5412

無料調停相談会
福井地方・家庭裁判所総務課
市民相談室 ☎ 27・5680
☎ 20・5303

とき 10月2日(火)
10時～19時

内容 ※受付は18時30分までです。
福井県協ビル8階
金銭や土地、建物のトラブル、交通事故、公害、夫婦間の問題、遺産相続など

相談員 調停委員、弁護士

申込 当日、会場受付

無料調停相談会
福井地方・家庭裁判所総務課
市民相談室 ☎ 27・5680
☎ 20・5303

とき 10月2日(火)
10時～19時

内容 ※受付は18時30分までです。
福井県協ビル8階
金銭や土地、建物のトラブル、交通事故、公害、夫婦間の問題、遺産相続など

相談員 調停委員、弁護士

申込 当日、会場受付

ひとり親家庭の就業相談
母子家庭等就業・自立支援センター
子ども福祉課 ☎ 21・0733
☎ 20・5412

とき 10月9日(火)
10時～15時

ところ 市役所別館1階 子ども福祉課分室相談室

内容 ・求職や転職の相談
・ハローワークとの連携による求人情報の提供
・就業についての相談

申込 事前に、子ども福祉課分室(☎20・5696)で電話受付

ひとり親家庭の就業相談
母子家庭等就業・自立支援センター
子ども福祉課 ☎ 21・0733
☎ 20・5412

行政書士無料相談

福井県行政書士会 ☎27・7165
市民相談室 ☎20・5303

とき 10月1日(月)
10時～16時

ところ 市役所本館1階
市民ホール

内容・官公署に対する許認可申請(農地、土木、建設、出入国、風俗営業など)・各種手続き(遺言、相続、会社設立、登録、売買契約など)

※当日は、福井県行政書士会で、電話による相談も受け付けます。

「法の口週間」における無料法律相談

福井地方検察庁 企画調査課

市民相談室 ☎28・8723
☎20・5303

とき 10月6日(出)
10時30分～16時

ところ ショッピングシティ・ベル
3階 あじさいホール
前ロビー

主催 裁判所、弁護士会、法テラス、法務局、検察庁
内容 犯罪被害や土地、建物、相続、遺言、任意後見、金銭、家庭内のトラブル

などの法律に関すること
申込 当日、会場受付

全国一斉司法書士無料法律相談会

福井県司法書士会 ☎30・0001
市民相談室 ☎20・5303

とき 10月6日(出)
10時～16時

ところ 県青少年センター
(福新町)

・県産業会館本館2階
(下六条町)

内容 不動産の相続・売買や成年後見、借金に関すること

ところ

申込 当日、会場受付

※詳しくは、福井県司法書士会へお問い合わせください。

ふくい若者サポートステーション出前相談会

ふくい若者サポートステーション
労政課 ☎21・0311
☎20・5321

とき 10月31日(水)
13時～17時

ところ 清水保健センター

対象 おおむね15～39歳までの、就職を希望する無職の人とその家族

内容 個別相談

・支援機関の紹介

相談料 無料

申込 事前に、ふくい若者サポートステーションへ電話で予約をしてください。

その他

中消防署の建て替えのため
仮庁舎で業務を行います

中消防署 ☎22・0119

老朽化した中消防署の建て替えのため、工事了りまでの間、仮庁舎で業務を行います。

とき 10月9日(火)
～平成26年1月頃

ところ 現在の中消防署の西側



「福井市農林水産加工品認定事業」認定加工品が決定しました

林業水産課 ☎20-5430

市では、地元加工食品の掘り起こしや地元農林水産物の消費拡大を目的に、一定の基準を満たした加工食品を「福井市農林水産加工品」として認定しています。審査の結果、次の11事業者21品を認定しました。

【S認定加工品】主原料が市内産

事業者名	製品名
みやまそば加工研究会	そばかりんとう
杉本製粉	もち粉
美山しめじ	白飯の茸
こしのぬかちゃんグループ	金のあじ 活煮干し
まやまブルーベリー生産組合	まやまさんちのブルーベリー果汁
米工房ほ・た・る	ほたるかきもち
力泉酒造(有)	うま茶

【A認定加工品】主原料が県内産

事業者名	製品名
(株)旨IN屋	とみつスイートコロッケ
	上庄さといものクリーミーコロッケ
	ソースカツ丼スティック
(株)大三茶舗	福井県産黒豆入り麦茶ティーバッグ
	福井県産杜仲茶ティーバッグ
	福井県産黒豆茶ティーバッグ
	福井県産そば茶
(株)三玄	越前蟹味噌バター
	こしのぬかちゃんグループ
(有)公楽商店	かわはぎ野菜串フライ
	あじ 鱈の野菜巻きフライ
	ブロッコリーコロッケ



おいしく食べよう!
ふくいの恵み
地産地消運動
S認定(主原料が市内産)



おいしく食べよう!
ふくいの恵み
地産地消運動
A認定(主原料が県内産)

※認定を受けた製品の容器や包装には、このマークを表示します。

市が行う事務事業の外部点検を傍聴できます

行政改革推進室 ☎ 20-5164

市では、より効率的な事務事業の推進を図るため、内部での点検に加え、外部の委員による点検を実施します。点検の結果は、翌年度の予算や事業の実施に反映します。

外部点検は誰でも傍聴できます。事前申込み不要で、自由に出入りできます。今年度は、次の16事業の点検を行います。

と き	じかん	事業名	と き	じかん	事業名
10月 4日(木)	13:15~	資源化事業	10月16日(火)	13:30~	中央卸売市場活性化事業
		総合行政情報システム事業			福井学推進事業
		すみずみ子育てサポート事業			防犯隊活動支援事業
10月 5日(金)	8:45~	若年者就労支援事業	10月17日(水)	8:45~	「一押し逸品」育成推進事業
		ガス機器宣伝啓蒙等事業			都市緑化推進啓発事業
10月10日(水)	8:45~	介護サポーターポイント事業	※所要時間は、1事業あたり約1時間を予定しています。 日程は変更する場合があります。 ところ 市役所本館8階 研修室 点検者 福井市行政改革推進委員会 委員(10人) ※点検は、点検者を2班に分けて行います。 詳しくは、ホームページ (http://www.city.fukui.lg.jp/d120/gyoukaku/hyouka/gaibu-h24.html) をご覧になるか、お問い合わせください。		
		平成独楽吟事業			
		ミーティングテーブル事業			
10月15日(月)	13:30~	小学校英語教育推進事業			
		食とアートでまちなか文化発信事業			
		人材育成事業			

雇用調整助成金などの支給要件が変更されます

福井公共職業安定所(求人・事業所相談部門) ☎ 52-8156
 労政課 ☎ 20-5321

雇用調整助成金と中小企業緊急雇用安定助成金は、リーマン・ショック後に支給要件を緩和してきましたが、10月1日から要件の一部が変更されます。変更の概要は次のとおりです。

◆生産量要件の見直し

- ・「最近3か月の生産量または売上高が、その直前の3か月または前年同期と比べ、5%以上減少」を「最近3か月の生産量または売上高が、前年同期と比べ、10%以上減少」とする
- ・中小企業事業主で、直近の経常損益が赤字であれば、5%未満の減少でも助成対象とする要件を撤廃

◆支給限度日数の見直し

「3年間で300日」を、平成24年10月1日から「1年間で100日」に、平成25年10月1日から「1年間で100日、3年間で150日」とする

◆教育訓練費(事業所内訓練)の見直し

「雇用調整助成金の場合2,000円、中小企業緊急雇用安定助成金3,000円」を、「雇用調整助成金の場合1,000円、中小企業緊急雇用安定助成金1,500円」とする

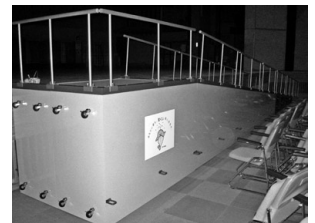
コミュニティ助成事業(宝くじの収益金)を活用しました

行政管理室 ☎ 20-5230

財自治総合センターでは、コミュニティ活動の充実・強化および宝くじの社会貢献広報を目的に、「コミュニティ助成事業」を行っています。

この事業を活用し、フェニックス・プラザの大ホールで使用できるスロープを整備しました。イベントなどでぜひ活用してください。

※宝くじの収益金の一部が、地域のコミュニティ活動の育成に役立てられています。



整備したスロープ

オータムジャンボの購入は県内で

(財)福井県市町村振興協会

財政課

☎ 2057-1633
 ☎ 2057-5267

「新市町村振興宝くじオータムジャンボ」(1等・前後賞合わせて3億9千万円)の収益金は、市町のまちづくりに使われます。ぜひ県内でご購入ください。
 発売期 10月12日(金)まで

お客様感謝デー「変わり風」

東山健康運動公園 ☎ 54-9190
 公園課 ☎ 20-5460

と き 10月13日(土)、20日(土)
 と ころ 東山健康運動公園

臨時休館のお知らせ

◆自然史博物館

☎ 35-2844

10月1日(月)~3日(水)

《収蔵資料のくん蒸のため》

◆橘曙覧記念文学館

☎ 35-1110

10月1日(月)~4日(木)

《展示替えのため》

◆東山健康運動公園

☎ 54-9190

10月14日(月)~17日(木)

《機器点検・清掃のため》

10月の無料相談案内

内容	相談日	時間	場所・電話番号
法律相談	10月16日(火)	13時30分～16時30分 (相談日の8時30分から 電話予約、先着10人)	市民相談室 ☎20-5303
相談 心配ごと	10月5日(金) 19日(金)	13時30分～16時 (1人につき30分まで)	市民相談室 (相談専用) ☎20-5544
相談 人権悩み	10月10日(水) 24日(水)	13時30分～16時	市民相談室 (相談専用) ☎20-5544
行政相談	10月15日(月) 22日(月)	10時～12時30分	市民相談室 (相談専用) ☎20-5544
	10月10日(水)	13時30分～16時	美山公民館 ☎90-7111
	10月16日(火)	10時～12時30分	越廼公民館 ☎89-2182
	10月27日(土)	13時～16時	清水東公民館 ☎98-4510
消費生活相談	10月4日(木) 18日(木)	13時30分～16時	市民相談室 (相談専用) ☎20-5544
	10月11日(木) 25日(木)	13時30分～16時30分 (弁護士が同席、要予約)	消費者センター (フェニックス・プラザ1階) ☎20-5588
	毎週 月～金曜日	9時～17時	
行政書士 相談	10月17日(水)	13時～16時	市民相談室 (相談専用) ☎20-5544
労働相談 中小企業	毎週 月・水・金曜日	8時30分～17時 (要予約)	労政課 ☎20-5321
経営相談 小規模事業者	毎週 月・火・木・ 金曜日	9時～17時 (要予約)	マーケット戦略室 ☎20-5325
悩み相談 青少年	毎週 月～金曜日	8時30分～17時	少年愛護センター ☎26-4949 0120-57-4970
教育相談 不登校	毎週 月～金曜日	9時30分～16時	チャレンジ教室 (古市3丁目) ☎56-4150
子育て ダイヤル	火曜日を除く 毎日	9時～20時	男女共同参画・ 子ども家庭センター (アオッサ5階) ☎20-5775
子ども・ 女性相談	10月18日(木)	14時～16時 (前日までに要予約)	
	10月11日(木) 25日(木)	13時30分～15時30分 (前週金曜日までに要予約)	男女共同参画・ 子ども家庭センター (アオッサ5階) ☎20-1541
	10月1日(月) 20日(土)	13時～15時30分 (前週金曜日までに要予約)	
結婚相談	10月21日(日)	13時30分～15時30分 (要予約)	子ども福祉課分室 (会場：アオッサ会議室503) ☎20-5696
発達相談 ことばの	10月6日(土) 20日(土)	9時～12時 (要予約)	ことばの教室 (市民福祉会館内) (申込先：障害福祉課) ☎20-5435)
活動相談 NPO市民	10月18日(木)	14時～17時 (要予約)	市NPO支援センター (アオッサ5階) ☎97-5065

※相談日が祝日の場合は休みです。ただし、男女共同参画・子ども家庭センターの相談は祝日も行います。

《民放テレビ 番組情報》

番組名 「それゆけ！福井市調査隊」
内容 映画「旅の贈りもの 明日へ」の裏側を探れ！
放送局 福井放送（071ch）
放送時間 【本放送】10月6日(土) 15時15分～15時30分
 【再放送】10月8日(祝) 10時25分～10時40分
 広報広聴課 ☎20-5257

《福井市行政チャンネル（ケーブルテレビ121ch） ふくチャンネル 番組情報》



番組名	内容	放送期間
いきいき情報 ふくい	福井市ものづくり支援事業	9/30まで
	緑化推進事業	10/10まで
	農林水産加工品認定事業	10/1～10/20
やろっさ FUKUI	レスリングクラブ	9/30まで
	92歳のマジシャン	10/1～10/15
ビデオ ライブラリー	福井学基礎講座 「中心市街地の活性化」	9/30まで
	福井市小学校連合体育大会	10/1～10/31
市役所情報局	それゆけ！福井市調査隊 (防災)	9/30まで
	男女共同参画意識啓発劇	10/1～10/15
みんなのひろば	福井フェニックス花火2012、 今年もカモがやってきた ほか	9/30まで
ふくチャンネル 回覧板	イベント情報や市からのお 知らせ	毎日 (毎週火曜日更新)

※放送時間や内容など、詳しくはホームページ (<http://www.city.fukui.lg.jp/d120/kohou/catv/index.html>) または福井ケーブルテレビ番組ガイド「けーぶるちゃん」(美山地区を除く)をご覧ください。内容は、変更する場合があります。

10月の 福井けいりん

奈良F I	場外	10月2日(火)～4日(木)
岸和田G III	場外	10月6日(土)～9日(火)
福井F I	場外	10月10日(水)～12日(金)
熊本G III	場外	10月13日(土)～16日(火)
千葉G III	場外	10月18日(木)～21日(日)
福井F II	場外	10月22日(月)～24日(水)
京都向日町F I	場外	10月22日(月)～24日(水)
一宮G III	場外	10月25日(木)～28日(日)
青森F I	場外	10月29日(月)～31日(水)

TV実況中継 ケーブルテレビ122ch
 結果問い合わせ テレドーム ☎0180-997-292～294

人口と世帯(前月比)

総数 268,506人
 男 129,688人(-25)
 女 138,818人(-37)
世帯数 97,628世帯(-2)
 平成24年9月1日現在

9月の納税

国民健康保険税 3期
 納税は便利な
 納税組合や口座振替で
 「この社会 あなたの
 税が生きている」

発行：福井市 〒910-8511 福井市大手3丁目10番1号
 編集：広報広聴課 TEL(0776)20-5257 FAX(0776)20-5438
 URL：<http://www.city.fukui.jp/>

