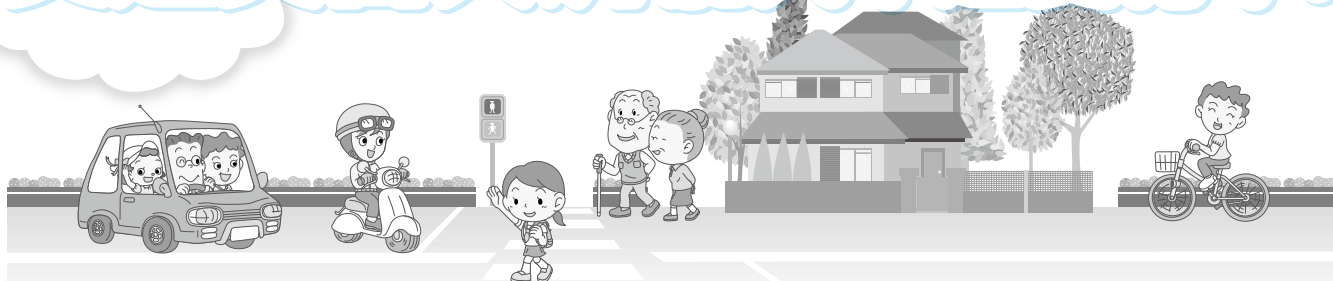


平成25年度 交通災害共済 加入申込受付中!



交通災害共済は、市民の皆さんが会費を出し合い、国内で交通事故に遭った加入者に見舞金を支給する制度です。万一に備えて、家族そろって加入しましょう。

対象 市内に住民登録がある人

共済期間 4月1日(月)～平成26年3月31日(月)

※中途加入の場合(4月1日以降に会費を納めた場合)の共済期間は、会費を納めた日の翌日からです。

会費 1人年額500円

※4月30日以降に会費を納める場合は減額します。

見舞金 1万5,000円(8等級(治療期間が1週間以上のとき))～100万円(1等級(死亡時))

申込 加入申込書に必要事項を書き、会費を添えて金融機関(郵便局、ゆうちょ銀行を除く)または交通安全課、各総合支所市民福祉課へ申し込んでください。

加入申込書の入手方法

- ・交通安全課、各総合支所市民福祉課の窓口
- ・チラシに付いたはがきでの請求
- ※チラシは、2月に自治会を通して各家庭に配布します。また、各公民館・サービスセンター・連絡所にも置いてあります。
- ・電話やホームページ(<http://www.city.fukui.lg.jp/d210/koutu-a/kyousai.html>)での請求
- ・携帯電話でQRコードを読み取って請求



**自転車での
単独転倒事故も対象!**



平成23年度の事業状況

加入者数	5万3,896人
会費収入額	2,669万4,400円
見舞金支払件数	398件
見舞金支払額	2,062万0,000円

※平成24年度の加入者のうち、平成25年1月31日までに会費を納めた人には、平成25年度の加入申込書を既に送付しています。

問い合わせ 交通安全課 ☎ 20-5387

「適正な119番通報」をお願いします

管制課 ☎ 20-3999

平成24年中の119番通報件数は、13,417件でしたが、このうち緊急性のない通報が約2割を占めています。

《緊急性のない通報》

内容	件数
火災や当番医などの問い合わせ	1,213
間違い	1,102
いたずら	348
合計	2,663

火災や休日の当番医などの問い合わせには、テレホンサービス（☎ 25-9999）を利用してください。

休日納税相談窓口を ご利用ください

納税課 ☎ 20-5330

平日に納税や納税相談をすることが困難な人のために、休日納税相談窓口を開設します。電話での相談も受け付けます。

とき 3月9日(土)、10日(日)

9時～17時

市役所本館2階 納税課

※本館東側地下1階の時間外入口からお入りください。運転免許証など、本人確認ができるものが必ずです。

内容 市税の納付、納税相談、口座振替の申込

※市税とは、市・県民税、固定資産税、軽自動車税、国民健康保険税のことで

※口座振替の申込には、納税通知書、引き落とし口座の預貯金通帳と届出印が必要です。

春の福井市を美しくする運動

不死鳥のねがい（福井市市民憲章）
推進協議会（生涯学習室内）
☎ 20-5361

3月10日(土)～17日(日)は、「春の福井市を美しくする運動」の活動期間です。

市民憲章の趣旨に基づき、次のことに気をつけて、みんなの手で福井のまちを美しくしましょう。

- ・自治会や団体で、日時や場所を決めて清掃活動を行う
- ・運動を通して、ポイ捨てしない・汚さない心を育てる
- ・清掃活動で集めたごみは、種類ごとに分別して、指定の収集日に出す

水道水以外の水を使用している皆さんへ

下水道お客様サービス室（下水道浄化槽について）☎ 20-5634
農村整備課（集落排水について）☎ 20-5440

水道水以外の水（井戸水など）を使用している場合、下水道使用料、美山地区の合併処理浄化槽使用料、集落排水施設使用料の3つの使用料については、世帯人数を基に計算しています。出生や死亡、転居などで世帯人数に変更があった場合は、申告が義務付けられていますので、速やかに連絡してください。

水道水以外の水のみを使用している場合の 認定使用水量および使用料表（2か月分）

世帯人数	認定使用水量	使用料
1・2人	30㎡	3,087円
3・4人	60㎡	6,573円
5人	74㎡	8,536円
6人	88㎡	10,510円
7人	102㎡	12,558円
8人	116㎡	15,099円

※世帯人数が9人以上の場合は、お問い合わせてください。
水道水と併用している場合は、使用料が異なります。

平成24年度 合併処理浄化槽 維持管理事業補助金の申請を 受け付けています

下水道お客様サービス室 ☎ 20-5634

市では、合併処理浄化槽の維持管理にかかる費用の一部を補助しています。対象世帯には、申請書を郵送しています。補助金 次のすべてに該当すること

- ・合併処理浄化槽区域内で合併処理浄化槽がある個人住宅である
- ・設置場所に住民登録がある
- ・市税の滞納がない
- ・年度を通じて適正な管理を行っている

※適正な管理とは、一般住宅の場合、1年間に保守点検を3回、清掃を1回、法定検査を1回行うことです。

補助額

平成24年度中に行った合併処理浄化槽の維持管理費用から、平成23年度5期～24年度4期の下水道使用料相当額を差し引いた額

申込

3月29日(金)（必着）までに、窓口（企業局庁舎4階）または郵送で申請し

申請先 〒910-8522
福井市役所 下水道お客様サービス室

※申請書は、ホームページ（<http://www.city.fukui.lg.jp/d480/gservice/index.html>）からダウンロードすることもできます。詳しくは、ホームページをご覧ください。

◎次の場所でも受け付けます

とき	じかん	ところ
3月12日(火)	14:00～16:00	国見町ふれあいセンター
	14:00～17:00	宮ノ下公民館
3月13日(水)	14:00～17:00	文殊公民館、本郷公民館
	14:00～17:00	殿下公民館
3月14日(木)	14:00～20:00	酒生公民館
	14:00～20:00	鶯公民館
3月15日(金)	14:00～17:00	棗公民館、東安居公民館
3月19日(火)	14:00～17:00	大安寺公民館

都市ガスを使用している皆さんへ

ガス工務課 ☎20・5647

◆古い埋設ガス管は取り替えましょう

宅地内のガス管は、市民の皆さんの大切な資産です。埋設されている古い鉄製の白ガス管は、早めに取り替えてください。取り替えの目安は約20年です。

◆建物の解体・改築の際はガス管の確認を

建物の解体や増改築など、宅地内を掘削する際は、必ず事前にガス管の有無や残留ガスなどを確認してください。不明な点がある場合は、お問い合わせください。

福祉

子ども医療費助成の通知を始めます

子ども福祉課 ☎20・5412

子ども医療費で助成した分の支給明細を、半年ごとに通知します。平成24年9月から平成25年2月までの支給明細は、3月4日(月)に発送する予定です。

医療費は、診療月から1年を経過すると助成できません。通知内容を確認し、未申請のもの

があれば、すぐに申請してください。

また、子ども医療費助成制度では、小学校就学前の子とは異なり、小中学生には自己負担があります。通知書に自己負担額が明記してありますので、確認してください。

自己負担額は、入院の場合は1日1医療機関あたり500円(1か月の上限は4000円)、通院の場合は1か月1医療機関あたり500円です。ただし、薬局での支払いには、自己負担はありません。

※通知書は、医療費控除の証明にはなりません。

年金記録をご確認ください

福井年金事務所 年金記録課

☎23・4515

保険年金課(年金係)

☎20・5476

全国で、いまだ約2200万件の持ち主が確認できていない年金記録があります。自身の年金記録は、日本年金機構のホームページ(<http://www.nenkin.go.jp/n/www/index.html>)で確認するか、次へお問い合わせください。

【ねんきん定期便・ねんきんネット専用ダイヤル】

☎0570・058・555

(平日9時～20時、毎月第2土曜日9時～17時)

※IP電話やPHSの場合は、☎03・6700・1144 にかけてください。

自分の年金記録に漏れや誤りなどの心配がある人は、福井年金事務所へ相談してください。

健康

3月の献血のお知らせ

とき 毎週日曜日(金曜日

8時30分～12時、13時30分～16時30分

※成分献血の受付は、

午前は11時30分まで、午後は16時までです。

ところ 赤十字血液センター

献血ホール「いぶき」 ☎36・0221

催し

市場関連商品売場棟 試験開放「市場で買い物」

中央卸売市場 ☎53・0001

普段は入ることのできない市場で、買い物や飲食を楽しんでみませんか。

とき 3月9日(土)

10時～15時

・3月10日(日)

9時～14時

ところ 中央卸売市場

内容・関連事業者による販売

・カニや青果、花の即売

・市場外売場による販売

・とみつ金時館のかりんと

う饅頭の振る舞い(なくなり次第終了) など

入場料 無料

天体観望会「冬と春の星座」

自然史博物館 ☎35・2844

オリオン座やおうし座、オリオン座の大星雲を観望します。また、「春の大曲線」や春の星座も探します。

とき 3月15日(金)

19時～21時

(雨天・曇天時中止)

ところ 自然史博物館

講師・館長 吉澤康暢

・自然史博物館協力員
西田昭徳氏

参加費 無料
※屋上は冷えますので、防寒具をご用意ください。

のびのび塾2013

少年自然の家 ☎41・3660

FAX 41・3661

とき 3月17日(日)

9時～16時

ところ 少年自然の家

対象 市内に住む小学生とその保護者

内容・シイタケ植菌体験

・間伐材を使ったクラフト作り

定員 20組(抽選)

※昨年度受講していない人を優先します。

参加費 1人500円

(昼食代含む)

申込 3月5日(火)(必着)まで

に、はがきまたは窓口、FAXで、行事名、郵便番号、住所、参加者全員

の氏名・性別・年齢、学校名と学年、電話番号を

お知らせください。

(1組につき1通)

申込先 〒910-2161

福井市脇三ヶ町66-2-10

福井市少年自然の家

平成24年度 発掘速報展

文化財保護センター

☎35・10015

福井城跡（中央公園）などの調査成果や出土品を展示します。期間中の毎週土・日曜日、祝日は、勾玉まがたまづくりや織物づくり、火おこしなど、古代の技術体験ができます。

とき 3月2日(土)～24日(日)

9時～17時

※期間中は無休です。

入場料 無料

◆調査報告会・展示説明会

とき 3月10日(日)

【調査報告会】

13時30分～14時30分

【展示説明会】

14時30分～15時30分

参加費 無料

※申込は必要ありません。

◎いづれも…

ところ 文化財保護センター

(湧4丁目)

福井城発掘物語～水の章～

文化財保護センター

☎35・10015

福井城跡の堀や用水などの発掘調査を基に、城と福井の町並みの関わりを紹介します。

とき 3月9日(土)～24日(日)

10時～18時

※期間中は無休です。

ところ M E R C I 第4ビル(ユ

アーズホテルフクイ南側)

入場料 無料

◆発掘調査職員によるトーク会

とき 3月17日(日)

13時30分～14時30分

ところ M E R C I 第4ビル

定員 20人(先着順)

参加費 無料

申込 3月1日(金)から電話受付

◆探索会

福井城の遺構や発掘調査地を

巡ります。

とき 3月24日(日)

13時30分～15時

集合場所 市役所本館 正面入口

定員 20人(先着順)

参加費 無料

申込 3月1日(金)から電話受付

福井・環境ミーティング

市環境パートナーシップ会議事務局
(環境課内) ☎20・536980

市民や市民組織、学校関係者、企業が日頃の活動を紹介します。

とき 3月17日(日)

10時30分～17時45分

ところ アオッサ6階

内容・特別講演「エネルギーの地産地消による地域の活性化を目指して」

(10時30分～12時)

〈講師〉

でんき宇奈月プロジェクト

ト実行委員会 委員長

大橋 聡司 氏

・環境に関する18事例の講演と、「環境のまちづくり」をテーマとした3つのフォーラム

(13時～17時45分)

参加費 無料

※詳しくは、市環境パートナー

シップ会議のホームページ

(<http://www.eco-fukui.net/>)

をご覧ください。

年金セミナー「知っておきたい年金受給と働き方」

(公財)福井県労働者福祉基金協会
労政課 ☎22・62222
☎20・53321

とき 3月2日(土)

9時30分～11時

ところ ユニオンプラザ福井3階

(問屋町1丁目)

参加費 無料

申込 随時、協会まで電話受付

※当日、会場でも受け付け

ます。

特別展

「織部へウケモノの世界」

愛宕坂茶道美術館

☎33・39933

歴史のみち整備推進室

☎20・51006

安土桃山時代の陶器・織部焼の魅力を感じてみませんか。

とき 3月2日(土)～4月21日(日)

9時～17時15分

※4月6日(土)以降は21時までです。

入館は閉館時間の30分前

までです。

期間中は無休です。

観覧料 200円

※中学生以下、70歳以上、障がい者は無料です。

◆織部茶会

とき 3月24日(日)

10時～11時、

13時～14時

※所要時間は1時間です。

定員 各8人(先着順)

参加費 500円

申込 3月2日(土)9時から愛宕

坂茶道美術館で電話受付

◆展示解説

とき 4月7日(日)、14日(日)

14時～14時30分

参加費 無料

※観覧料が必要です。

※申込は必要ありません。

教室・講座

◎いづれも…
ところ 愛宕坂茶道美術館

市場体験講習会

「30分で整うパーティーメニュー」

市場活性化対策事業推進部会

(中央卸売市場内) ☎53・00001

とき 3月21日(木)

13時

ところ 中央卸売市場

対象 18歳以上

講師 出倉 弘子 氏

定員 15人(抽選)

参加費 1000円

持ち物 エプロン

申込 3月8日(金)まで電話受付

(日曜日を除く)

連続講座

「古事記を読む8(中つ巻)」

郷土歴史博物館 ☎21・04889

とき 3月2日(土)

13時～15時

ところ 郷土歴史博物館

講師 主任 角鹿 尚計

定員 60人(先着順)

参加費 無料

持ち物 筆記用具

申込 当日、会場受付

子どもアトリエ

「プチ・スウィーツ」

市美術館 ☎33・29900

樹脂粘土で、本物そっくりの
小さなお菓子を作りませんか。
とき 3月17日(日)
13時30分～15時30分

ところ 市美術館

対象 4歳以上(4・5歳児は
保護者同伴)

講師 造形作家 坂井利江氏

定員 25人(抽選)

参加費 500円

申込 3月7日(休)(必着)まで

に、往復はがきに講座名、
住所、氏名、年齢または
学校名と学年、電話番号
を書いて送ってください。

申込先 〒918-8112

福井市下馬3丁目1-11

福井市美術館

G・Cook料理教室

営業開発課(ガスセンター)

☎20・5619

◆ところ火ちゃん料理教室

とき 3月16日(土)

11時～13時30分

内容 春のお寿司

(菜の花すしなど)

講師 浅田クッキングスクール

野路直美氏

定員 10人(抽選)

参加費 500円

締切 3月9日(土)

◆伝承料理教室

とき 3月20日(例)

11時～13時

内容 現代風にアレンジした県
内の伝承料理

(大豆がんとぎなど)

講師 福井市食生活改善推進員

定員 12人(抽選)

参加費 無料

締切 3月13日(水)

◆ベジフル(野菜&果物)教室

とき 3月23日(出)

11時～13時30分

内容 春キャベツとレモンにつ
いての雑学や調理方法

など

講師 野菜ソムリエ

グリーンなみ氏

定員 10人(抽選)

参加費 無料

締切 3月16日(出)

◎いづれも…

ところ U・Canビル1階

G・Cook

(西武福井店前)

持ち物 エプロン

申込 各締切日までG・Cook

k(☎22・2233)で

電話受付(火曜日を除く

10時～19時30分)

男女共同参画・子ども

家庭センター各種教室

男女共同参画・子ども家庭センター

☎20・1537 FAX20・1538

◆パパと一緒に始めるのベ
ビーサイン

手話やジェスチャーを使った
ベビーサインで、赤ちゃんと楽
しくコミュニケーションをとり
ませんか。

とき 3月20日(例)

【午前の部】10時～11時

【午後の部】13時～14時

ところ アオッサ6階

和室A・B

対象 生後6か月～1歳3か月
の赤ちゃんとその父親

※父親は、市内に住むか勤
める人に限ります。

家族の同伴も可能です。

認定講師

久保田 裕美氏

定員 各10組(抽選)

締切 3月9日(出)(必着)

◆春からの新生活に備える〜
母娘のための護身術講座

とき 3月24日(日)

10時～11時30分

ところ アオッサ研修室601

対象 中学生以上の娘とその母
親

※どちらかが、市内に住む

か通勤・通学する人に限
ります。

内容 被害防止の心構えなどの
講話、実技体験

講師 福井警察署 署員

定員 15組(抽選)

締切 3月13日(水)(必着)

◆子育てパカレッツ「お父さ
んとベビーのハッピータイム
〜はじめてのヨーガを体験し
よう〜」

とき 3月24日(日)

10時～12時

ところ アオッサ6階 レクリ
エーションルームA

対象 首が据わってからお座り
をするまでの赤ちゃんと
その父親

※父親は、市内に住むか勤
める人に限ります。

母親の同伴は可能ですが、
見学のみになります。

講師 LiveLight

木下 留美氏

定員 15組(抽選)

持ち物 バスタオルなどの赤ちゃ
ん用の敷物

◆私らしさを応援メンタルタ
フネス

締切 3月13日(水)(必着)

ストレスと向き合いコント
ロールする考え方や、リラク
ゼーションの方法を学びませ
んか。

申込先 〒910-0858

福井市手寄1丁目4-1

アオッサ 男女共同参画・
子ども家庭センター

とき 3月28日(木)

19時～21時

ところ アオッサ
研修室601B・C

対象 市内に住むか勤める女性

講師 (特)日本コーチ協会 福井
チャプター代表

定員 30人(抽選)

締切 3月17日(日)(必着)

◎いづれも…

受講料 無料

申込 各締切日までに、窓口(ア
オッサ5階)または郵送、
電話、FAXで、講座名、
住所、参加者全員の氏
名・年齢(赤ちゃんは月
齢)、電話番号をお知ら
せください。

※「パパと一緒に始めるの
ベビーサイン」は、希
望の部(第2希望まで)
もお知らせください。

(http://www.hagukumu.
net/)内にある参加申込
フォームから申し込むこ
とができます。

すかっとランド九頭竜 前期(4~9月)いきがい講座

すかっとランド九頭竜 ☎ 59-1188
長寿福祉課 ☎ 20-5400

講座名	とき	じかん	定員(人)	回数	受講料(入館料が別途必要)
健康マージャン(月)	毎週月曜日	10:15~12:15	50	25	2,500円
フラダンス(昼)	第1・3月曜日	15:10~15:50	30	11	1,100円
フラダンス(夜)	第1・3月曜日	18:40~19:20	30	11	1,100円
初めての俳句	第2・4月曜日	10:15~12:15	25	11	1,100円
3B体操	毎週火曜日	10:15~11:15	30	23	2,300円
ハンドボール(小学生)	毎週火曜日	19:00~20:30	40	23	2,300円
お抹茶に親しむ	第1・3火曜日	10:15~12:15	25	11	2,300円
健康マージャン(水)	毎週水曜日	10:15~12:15	50	23	2,300円
将棋	毎週水曜日	10:15~12:15	25	23	2,300円
一歩目からの朗読劇	第1・3・5水曜日	13:15~15:00	30	13	1,300円
詩吟	第2・4水曜日	13:30~15:00	25	12	1,200円
社交ダンス	毎週木曜日	10:15~12:15	40	23	2,300円
折り紙	毎週木曜日	10:15~12:15	30	23	2,300円
はじめての絵画	毎週金曜日	10:15~12:15	30	22	2,200円
カラオケ(午前)	毎週金曜日	10:15~12:15	40	22	2,200円
カラオケ(午後)	毎週金曜日	13:15~15:15	40	22	2,200円
健康体操	毎週土曜日	10:15~11:15	30	23	2,300円
囲碁	毎週土曜日	10:15~12:15	25	23	2,300円
盆栽	第1・3土曜日	10:15~12:15	25	10	1,000円
やさしい民謡	第1・3土曜日	13:15~15:00	50	12	1,200円
陶芸	第2・3・4日曜日	10:15~12:15	30	17	8,500円

※各講座とも先着順です。申込が15人未満の場合は、開講しないことがあります。
教材費が別途必要な講座があります。
受講日は変更する場合があります。

ところ すかっとランド九頭竜

申込 3月18日(月)から、すかっとランド九頭竜で窓口または電話受付

第14回 小学生ソフトテニス教室

福井市ソフトテニス連盟(大山方) ☎ 090-8268-3535
スポーツ課 ☎ 20-5355

とき 4月6日~11月30日の毎週土曜日
8時30分~12時

※コートが使用できない日を除きます。

ところ 西公園テニスコート(花月1丁目)

対象 市内に住む小学1~4年生

定員 40人(抽選)

参加費 4,300円(保険料含む)

持ち物 帽子、ソフトテニスラケット、テニスシューズ、飲み物

申込 3月30日(出)(当日消印有効)までに、往復はがきに住所、保護者と参加者の氏名(ふりがな)、性別、学校名と学年、電話番号を書いて送ってください。

申込先 〒910-1133

永平寺町松岡春日3丁目89-19

大山 順子 宛

※運動ができる服装で参加してください。

足羽ふれあいセンター I 期教室

足羽ふれあいセンター ☎ 34-8769
長寿福祉課 ☎ 20-5400

教室名	とき	曜日	じかん	定員(人)	回数	受講料
春の足羽山ウォーキング	4/8~7/8	月	13:30~15:30	40	12	3,720円
月ヨガ	4/8~6/24		18:30~19:20	55	10	2,600円
Zumba	4/8~6/24		19:30~20:30	55	10	2,600円
楽しくステップ	4/10~6/26	水	13:30~14:30	30	10	2,600円
ソフトヨガ	4/11~6/20	木	10:30~11:30	55	10	2,600円
スピロ健美体操	4/12~6/28	金	14:00~15:00	40	8	2,080円

※各教室とも先着順です。祝日、4月19日(金)、5月1日(水)、2日(木)、17日(金)、6月5日(水)、21日(金)は休講します。

ところ 足羽ふれあいセンター、足羽山周辺(ウォーキング)

対象 高校生以上

申込 3月6日(水)9時から、足羽ふれあいセンターで窓口または電話受付

第14回ジュニアゴルフ教室

福井市ゴルフ協会事務局(竹沢方)
 スポーツ課 ☎20・5355
 ☎83・1118

とき 4月6日(出)、20日(出)、
 5月11日(出)、18日(出)、
 25日(出)、
 6月1日(出)、15日(出)、
 29日(出)、
 7月13日(出)、20日(出)
 (全10回)

ところ ゴールド福井カントリー
 クラブ(上下町)

対象 市内に住む小中学生
 講師 協会推薦プロ、協会ジュ
 ニア指導員

定員 40人(抽選)

参加費 6000円(保険料含む)
 申込 3月27日(水)までに、申込
 書に必要事項を書き、参
 加費を添えてフォーレス
 ト福井ゴルフクラブ(燈
 豊町)へ申し込んでくだ
 さい。

※申込書はゴールド福井カ
 ントリークラブ、フォー
 レスト福井ゴルフクラブ、
 市内の各ゴルフ練習場、
 各公民館にあります。



募集

高須城山棚田オーナー募集

農政企画室 ☎20・5420
 田んぼのオーナーになって、
 米を作ってみませんか。

とき(予定)	内容
5月19日(日)	田植え
7月14日(日)	除草、かかし コンクール
9月29日(日)	稲刈り
10月13日(日)	脱穀、 ^{もみ} 籾すり、 米の受け取り
12月 1日(日)	収穫感謝祭

じかん 9時~13時

ところ 高須町
 高須城山棚田オーナー委
 員会

コース①自分で手をかける米作り
 型コース

田植えや稲刈り、はさ掛
 けなどを、すべて手作業
 で行います。

②ちょっとだけ米作り型
 コース

手作業での田植えや稲刈
 りなどを体験します。作
 業は主に集落の人が機械
 で行います。

※希望のコースを選んでく
 ださい。

地域優良賃貸住宅(高齢者型)入居者募集

住宅政策課 ☎20-5570

地域優良賃貸住宅(高齢者型)は、民間事業者が管理する、高齢者のための賃貸住宅です。入居者の収入に応じて、市が家賃を補助します。

	サンホーム一乗	ヴィルヌーブあさくら
所在地	勝見3丁目22-4	豊島1丁目302
申込先	(福)光明寺福祉会 ☎50-2678	(福)一乗友友愛会 ☎41-8400
申込期間	随時	3月7日(木)~20日(祝)

※入居要件や入居日、申込方法など、詳しくはお問い合わせください。

定員 ①23組(先着順)
 ②7組(先着順)
 ※1組は4人までです。
 参加費 1組3万円
 ※1区画(約100平方メートル)
 のオーナー代(玄米40kg
 保証)、収穫感謝祭の昼
 食代などを含みます。
 申込 3月4日(月)から窓口また
 は電話受付
 ※3月17日(日)に、参加者を対象
 とした説明会を開催します。

「福井市地域防災計画の見直し」について意見を募集しています

危機管理室 ☎20-5234

市では、東日本大震災を受け、福井市地域防災計画の見直しを行って
 います。具体的には、「一般災害対策編」と「地震災害対策編」の修正
 に加え、新たに「津波災害対策編」と「原子力災害対策編」を作成する
 予定です。市民の安全で安心な暮らしを守るため、より実践的で有効性
 の高い計画の策定を目指しています。

この計画の見直しについて、市民の皆さんの意見を募集しています。

募集期間 3月4日(月)まで

提出方法 住所、氏名を書いて、いずれかの方法で提出してください。

(送付・窓口) 〒910-8511 福井市役所 危機管理室

(FAX) 20-5235 (Eメール) kikikanri@city.fukui.lg.jp

※福井市アンケートシステム「聞きジョーズ」(<http://www.city.fukui.lg.jp/d120/seityou/koe/index.shtml>)から応募することもできます。

資料の閲覧場所(募集期間中)

危機管理室、政策調整室、情報公開・法令審査課、市役所総合案内、市立図書館、みどり図書館、桜木図
 書館、各総合支所 振興課

※ホームページ「福井市パブリック・コメント(市民意見募集)制度」(<http://www.city.fukui.lg.jp/d120/seityou/pubcom/index.html>)でも閲覧できます。

【特に意見をいただきたい点】

- ・防災知識の普及
- ・情報伝達体制の強化



市環境パートナーシップ 会議委員募集

環境課

☎20・53698
FAX 20・53691

任期 委嘱日(5月)〜

平成27年3月31日

活動内容
体系的に環境を学ぶ「エコラレッツ福井」の企画・運営

・環境セミナーや環境イベントの開催 など

応募要件

【個人】
月1回程度、会議またはイベントに出席できる人

【事業者・団体】
月1回程度、会議またはイベントに担当者が出席できる事業者・団体

※法人格の有無は問いません。

募集数

10人程度(選考)

【事業者・団体】

5団体程度(選考)

申込 3月29日(金)(必着)まで

に、応募用紙に必要事項を書いて、郵送またはFAXするか、持参してください。Eメールでも提出できます。

※応募用紙は窓口にあります。また、ホームページ
(<http://www.city.fukui>.)

lg.jp/d210/kankyo/index.html からダウンロードしてください。

申込先 〒910-8511

福井市役所環境課

《Eメール》

kankyoo@city.fukui.lg.jp

※活動内容など、詳しくは市環境パートナーシップ会議のホームページ(<http://www.eco-fukui.net/>)をご覧ください。

公民館主事募集

生涯学習室 ☎20・5361

委嘱期間 4月1日〜

平成26年3月31日

勤務時間 1週間あたり35時間

休日 毎週月曜日、祝日、毎月第3日曜日ほか

勤務場所 木田公民館または清明公民館

勤務内容 教育事業の企画・運営、公民館に関する事務 など

賃金 月額15万8700円

募集要件

・市内に住居登録がある人

・高等学校卒業程度の学力を有する人

・パソコンの基本的な操作ができる人

募集人数 各1人

申込 3月11日(月)(必着)まで

に、申込用紙に必要事項を書いて、郵送または持参してください。

※両方の公民館に申し込むことはできません。

募集要項と申込用紙は、生涯学習室または木田・清明公民館にあります。

また、ホームページ(<http://www.city.fukui.lg.jp/d620/syougai/index.html>)からダウンロードすることもできます。

申込先 〒910-8511

福井市役所生涯学習室

※詳しくは、募集要項をご覧ください。

20歳以上28歳未満で、大学の薬学課程卒業生(見込み含む)

※いずれも、平成26年4月1日現在の年齢です。

試験日 【1次試験】

・5月11日(土)(筆記試験)

・5月12日(日)(筆記式操縦適性検査)

※12日は飛行要員のみです。

※申込方法など、詳しくは案内所へお問い合わせください。

受付期間 4月26日(金)まで

※申込方法など、詳しくは案内所へお問い合わせください。

【歯科】

20歳以上30歳未満で、大学の歯科課程卒業生(見込み含む)

【薬剤科】

22歳以上26歳未満の人(院卒者は28歳未満)

【一般要員・飛行要員】

22歳以上26歳未満の人

【行政管理室】

24・3702

20・5230

自衛隊福井募集案内所

24・3702

20・5230

行政管理室

24・3702

20・5230

自衛隊福井募集案内所

24・3702

20・5230

高齢者等財産管理相談

(福井市社会福祉協議会)

地域福祉課 ☎26・1853
☎20・5404

とき 3月5日(火)

13時〜16時

ところ 市民福祉会館1階

内容 市民福祉協議会 福井市社会福祉協議会

内容 相続や遺言、登記など

定員 8人(先着順)

相談料 無料

申込 当日、9時から12時まで協議会(☎27・0600)で電話受付

26・1853

20・5404

地域福祉課

26・1853

20・5404

地域福祉課

26・1853

20・5404

地域福祉課

26・1853

20・5404

地域福祉課

26・1853

20・5404

地域福祉課

26・1853

20・5404

地域福祉課

26・1853

20・5404

地域福祉課

26・1853

20・5404

地域福祉課

職場での悩みごと 無料相談会

県労働委員会事務局

労働課 ☎20・0597
☎20・5321

とき 3月10日(日)

13時30分〜16時30分

ところ アオッサ

研修室602・603

内容 解雇や賃金などの職場でのトラブル

相談員 弁護士、労働組合役員 など

※申込は必要ありません。

26・1853

20・5404

地域福祉課

26・1853

20・5404

地域福祉課

26・1853

20・5404

地域福祉課

26・1853

20・5404

無料法律相談・土地家屋相談

(福井市社会福祉協議会)

地域福祉課 ☎26・1853
☎20・5404

とき 3月12日(火)

13時〜16時

ところ 清水社会福祉センター

内容 土地や建物、金銭、家庭内のトラブルなど、法律に関する問題全般

定員 8人(先着順)

相談料 無料

申込 3月7日(木)9時から12日(火)12時まで、(福井市社会福祉協議会清水支所(☎98・2054)で電話受付

26・1853

20・5404

地域福祉課

26・1853

20・5404

地域福祉課

26・1853

20・5404

地域福祉課

26・1853

20・5404

地域福祉課

26・1853

20・5404

地域福祉課

26・1853

20・5404

地域福祉課

26・1853

20・5404

地域福祉課

26・1853

20・5404

地域福祉課

26・1853

その他

園芸センターを 日曜日も開園します

園芸センター ☎ 83・02605

とき 3月3日～11月24日の毎

週日曜日

9時～17時

※入園は16時30分までです。

休園日 毎週土曜日、祝日

市有地を売却します

管財課 ☎ 20・5275

次の市有地を、一般競争入札により売却します。

所在地	南四ツ居町3字北ヲナ田 4番1(予定地番)、5番、 6番1(予定地番)
面積	1669.06㎡(約505坪)
最低売却 価格	49,738,000円
参加受付	2月28日(木)～3月6日(水)
入札日	3月11日(月)

※詳しくは、窓口またはホームページ
(<http://www.city.fukui.lg.jp/d150/kanzai/index.html>)
にて確認してください。

屋外グラウンドを 開放します

スポーツ課 ☎ 20・5350

◆スポーツ公園野球場「福井フェニックススタジアム」
「サブグラウンド」

開放日 3月16日(土)～29日(金)

(月・火曜日を除く)

◆スポーツ公園ソフトボール場

成和・開発・大島グラウンド

開放日 3月16日(土)～31日(日)の毎

週土・日曜日、祝日

◎いずれも…

じかん 9時～17時

申込 2月26日(火)から3月4日

(月)まで、「ふくえーねっ

と施設予約サービス」で

予約受付(抽選)

抽選日 3月5日(火)

※施設情報や予約方法など、詳

しくはホームページ(<http://www.city.fukui.lg.jp/d620/sports/sport.html>)をご覧ください。

なるか、スポーツ課分室(☎

20・5394)へお問い合わせ

してください。

してください。

お客様感謝デー「変わり風」

東山健康運動公園 ☎ 54・9190

公園課 ☎ 20・5460

とき 3月5日(火)、20日(祝)

ところ 東山健康運動公園

「福井まちなかガイド」アプリを公開しました

まちづくり福井(株) ☎ 30-0330 中心市街地振興課 ☎ 20-5677

中心市街地の店舗やイベント、駐車場の情報が検索できる、アンドロイドスマートフォン向けのアプリ「福井まちなかガイド」を公開しました。カテゴリー別または現在地付近の地図から店舗の検索ができます。携帯電話でQRコードを読み取るか、Google Play内で「福井まちなかガイド」と検索すると、無料でダウンロードできます。※詳しくは、まちづくり福井(株)へお問い合わせください。



臨時休館のお知らせ

◆橘曙寛記念文学館

3月13日(水)～15日(金) ☎ 35・1110

《展示替えのため》

3月の福井けいりん

玉野GⅢ	場外	2月28日(木)～3月3日(日)
広島FⅠ	場外	3月4日(月)～6日(水)
いわき平GⅢ	場外	3月7日(木)～10日(日)
和歌山FⅠ	場外	3月11日(月)～13日(水)
福井FⅡ	場外	3月15日(金)～17日(日)
大垣FⅠ	場外	3月15日(金)～17日(日)
立川日本選手権GⅠ	場外	3月19日(火)～24日(日)
防府FⅠ	場外	3月25日(月)～27日(水)
福井FⅡ	場外	3月29日(金)～31日(日)
岸和田FⅠ	場外	3月29日(金)～31日(日)

TV実況中継 ケーブルテレビ 122ch
結果問い合わせ | テレドーム ☎0180-997-292～294

人口と世帯(前月比)

総数 268,432人
男 129,625人(-113)
女 138,807人(-59)

世帯数 97,862世帯(-31)

平成25年2月1日現在

2月の納税

固定資産税 4期
国民健康保険税 8期

納税は便利な
納税組合や口座振替で
「この社会 あなたの
税が生きている」

福井市行政チャンネル(ケーブルテレビ121ch) ふくチャンネル 番組情報

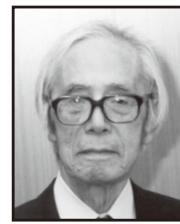


番組名	内容	放送期間
いきいき情報 ふくい	少年自然の家で学ぼう	3/10まで
	アプリ「福井まちなかガイド」	3/1～3/20
やるっさ FUKUI	マジ・コンふくい 座・ビート&ソウル	2/28まで
	百戸田吾作さん	3/1～3/15
ビデオ ライブラリー	食育シンポジウム	2/28まで
	特色ある中学校区文化の創造	3/1～3/10 1部 9時～、18時～ 2部 13時～、23時～
市役所情報局	防災(地震)	2/28まで
	それゆけ! 福井市調査隊 (笏谷石)	3/1～3/15
みんなのひろば	木田地区三世代交流大会 ほか	2/28まで
ふくチャンネル 回覧板	イベント情報や市からのお知らせ	毎日 (毎週火曜日更新)

※放送時間や内容など、詳しくはホームページ(<http://www.city.fukui.lg.jp/d120/kohou/catv/index.html>)または福井ケーブルテレビ番組ガイド「[ふるちゃん。](#)」(美山地区を除く)をご覧ください。内容は、変更する場合があります。

福井市名誉市民 藤田良雄氏 逝去

(享年104歳)



福井市の名誉市民で、天体物理学者の藤田良雄氏（東京大学名誉教授）が、去る1月9日に逝去されました。

藤田先生は、明治41年に福井市湊上町（現在の照手4丁目）に生まれ、東京帝国大学（現在の東京大学）理学部天文学科を卒業後、昭和26年に同大学理学部教授に就任されました。

ハワイ島にある国立天文台の大型天体望遠鏡「すばる」の建設に携わるなど、世界の天文学界の頭脳として活躍する一方、福井市の自然史博物館や市内の学校で指導され、郷土の学術振興にも大きく貢献されました。

市では、これから建設される自然科学学習施設などを通して、藤田先生の功績や科学への探求の思いを次世代へ伝えていきます。

謹んで哀悼の意を表します。

《藤田良雄氏の略歴》

- 明治41年 福井市湊上町（現在の照手4丁目）に生まれる
- 昭和6年 東京帝国大学（現在の東京大学）理学部天文学科を卒業
- 昭和26年 東京大学理学部教授に就任
- 昭和30年 日本学士院恩賜賞受賞
「低温度の分光学的研究」
- 昭和36年 日本天文学会理事長に就任
（～昭和38年）
- 昭和44年 東京大学教授を退職、同大学名誉教授に就任
- 昭和46年 福井市文化奨励賞受賞
- 昭和53年 勲二等瑞宝章受章
- 昭和54年 福井市名誉市民
- 平成6年 日本学士院長に就任
（～平成12年）
- 平成8年 文化功労者
- 平成14年 福井県民賞受賞

問い合わせ

行政管理室

20・5230

3月の無料相談案内

内容	相談日	時間	場所・電話番号	内容	相談日	時間	場所・電話番号
法律相談	3月19日(火)	13時30分～16時30分 (相談日の8時30分から) 電話予約、先着10人	市民相談室 ☎20-5303	小規模事業者向け 創業相談	毎週 月・火・木・金曜日	9時～17時 (要予約)	マーケット戦略室 ☎20-5325
心配ごと相談	3月1日(金) 15日(金)	13時30分～16時 (1人につき30分まで)	市民相談室 (相談専用) ☎20-5544	青少年 悩み相談 (メンタル)	毎週 月～金曜日	8時30分～17時	少年愛護センター (相談専用) ☎26-4949 ☎0120-57-4970
人権悩みごと相談	3月13日(水) 27日(水)	13時30分～16時	市民相談室 (相談専用) ☎20-5544	教育相談 (不登校)	毎週 月～金曜日	9時30分～16時	チャレンジ教室 (古市3丁目) ☎56-4150
行政相談	3月11日(月) 18日(月) 25日(月)	10時～12時30分	市民相談室 (相談専用) ☎20-5544	子育てママ ダイヤル	火曜日を除く 毎日	9時～20時	男女共同参画・ 子ども家庭センター (相談専用) ☎20-5775
	3月12日(火)	13時30分～16時	美山公民館 ☎90-7111	発達相談 子ども・女性相談	3月21日(木)	14時～16時 (前日までに要予約)	男女共同参画・ 子ども家庭センター (アオッサ5階) ☎20-1541
	3月23日(土)	13時～16時	清水西公民館 ☎98-4590	結婚相談	3月14日(木) 28日(木)	13時30分～15時30分 (前週金曜日までに要予約)	
消費生活相談	3月7日(木) 21日(木)	13時30分～16時	市民相談室 (相談専用) ☎20-5544	弁護士	3月4日(月) 16日(土)	13時～15時30分 (前週金曜日までに要予約)	子ども福祉課分室 (会場:アオッサ会議室503) ☎20-5696
	3月14日(木) 28日(木)	13時30分～16時30分 (弁護士が同席、要予約)	消費者センター (フェニックス・プラザ1階) (相談専用) ☎20-5588	ことばの 発達相談	3月2日(土) 16日(土)	9時～12時 (要予約)	ことばの教室 (市民福祉会館内) (申込先:障害福祉課 ☎20-5435)
	毎週 月～金曜日	9時～17時		活動相談	3月21日(木)	14時～17時 (要予約)	市NPO支援センター (アオッサ5階) ☎97-5065
行政書士 相談	3月29日(金)	13時～16時 (外国人市民も対象)	市民相談室 (相談専用) ☎20-5544				
中小企業 労働相談	毎週 月・水・金曜日	8時30分～17時 (要予約)	労政課 ☎20-5321				

※相談日が祝日の場合は休みです。ただし、男女共同参画・子ども家庭センターの相談は祝日も行います。

