



市美術館企画展

# 今森光彦写真展「里山」

～未来に送る美しい自然～

琵琶湖とその周辺の「里山」で生きる小さな生命たちと、そこに生きる人々の関わりを写真に撮り続けている写真家・今森光彦氏の作品を紹介します。

とき **6月8日(土)～7月15日(祝)**  
**9時～17時15分**

※6月8日は10時に開場します。  
入館は16時45分までです。

休館日 毎週月曜日（7月15日を除く）

ところ **市美術館**

観覧料 一般 800円  
高校・大学生 500円  
小中学生 200円  
※未就学児、障がい者とその付添人  
1人は無料です。



「湖西にひろがる、広大なる棚田」  
©Mitsuhiko Imamori



「ナナホシテントウとツククサ」  
©Mitsuhiko Imamori



「朝もやと漁師」  
©Mitsuhiko Imamori

## 今森光彦氏のギャラリー トークとサイン会

とき 6月8日(土) 14時～15時

参加費 無料

※当日の企画展観覧券が必要です。  
※申込は必要ありません。

## ギャラリートーク

担当学芸員が展示解説を行います。

とき 6月16日(日)、29日(土)

14時～14時45分

参加費 無料

※当日の企画展観覧券が必要です。  
※申込は必要ありません。

## 喫茶コーナー特別メニュー「里山かご膳」

2階喫茶コーナーで、おにぎりとおかずの特別メニューを用意します。

とき 期間中の土・日曜日、祝日

数量 10食（先着順）

料金 600円



問い合わせ 市美術館 ☎ 33-2990

# 水道洗管作業を行います

ガス・水道整備課 ☎ 20-5640

きれいでおいしい水を皆さんの家庭に届けるために、洗管作業を行います。  
洗管作業は、夜間に道路上で消火栓などから多量の水を放出して行いますので、通行の際は十分注意してください。

また、洗管作業中は、作業区域内およびその周辺で、水が濁ったり水量が少なくなったりすることがありますが、しばらく流しておけば元に戻ります。

作業時間  
22時～翌朝5時

※17時15分～21時の間、  
広報車による広報を行います。

と き	作 業 区 域
6月11日(火)	舟橋町、舟橋1～3丁目、高木町、高木1・2丁目、新保町、中新田町、開発町、高木北1～5丁目、寺前町、中藤新保町、高木中央1・2丁目、高柳町、新田本町、大和田町
6月12日(水)	舟橋新町、新田塚町、新田塚1丁目、二の宮1～5丁目、幾久町、大願寺1～3丁目、灯明寺町、高木西1丁目、灯明寺1～4丁目、高木町、大宮1丁目、幾代2丁目、経栄1丁目、経田1・2丁目、舟橋新1・2丁目、舟橋黒竜1・2丁目
6月13日(木)	郡町、黒丸町、土橋町、安竹町、上伏町、三ツ屋町、三郎丸町、堀ノ宮1丁目、海老助町、地藏堂町、里別所町、三郎丸1～4丁目、堀ノ宮町、三ツ屋1・2丁目、西堀町、文京7丁目、大瀬町、堀ノ宮1丁目、菅谷町
6月17日(月)	西開発1～4丁目、開発1～5丁目、開発町、高木中央1・2丁目、松本上町、高木町、高木2丁目、高柳町、丸山1丁目、四ツ井1・2丁目、長本町、志比口1～3丁目、米松1・2丁目、日之出1・5丁目
6月18日(火)	日之出1～4丁目、手寄1・2丁目、豊島1・2丁目、西方1・2丁目、松城町、城東1～4丁目、御幸1～4丁目、勝見1～3丁目、和田1丁目
6月19日(水)	大願寺1～3丁目、幾久町、大宮1～4丁目、町屋1～3丁目、文京1～4丁目、松本1・2丁目
6月20日(木)	文京4～7丁目、乾徳1～4丁目、豊岡1・2丁目、日光1・2丁目、学園1～3丁目、花月1～5丁目、大宮5・6丁目、照手1～4丁目、照手町4丁目、光陽1～4丁目、大瀬町、里別所新町、黒丸町、郡町、安竹町、上伏町、海老助町、新田塚2丁目、八ツ島町、八ツ島1丁目、灯明寺町、舟橋新町、地藏堂町、三ツ屋町、堀ノ宮町、堀ノ宮1丁目、三郎丸1・2丁目、西堀町、菅谷町、菅谷1・2丁目、舟橋新2丁目
6月23日(日)	田原1・2丁目、春山1・2丁目、順化1・2丁目、中央1～3丁目、大手1～3丁目、宝永1～4丁目、松本3・4丁目

## 軽自動車税の口座振替を利用している皆さんへ

納税課 ☎ 20・53330

軽自動車税を口座振替で納付した人には、軽自動車税継続検査用納税証明書を6月中旬に送付します。

6月上旬に納税証明書が必要な人は、平成24年度の納税証明書の有効期限を延長しますので、ご連絡ください。

## ごみステーション設置費用の一部を補助します

清掃清美課 ☎ 20・53377

自治会が、かご状のごみステーション（折りたたみ式を含む）を新たに購入するか買い換える場合に、その費用の一部を補助します。

補助を受けるには、購入する前に申請が必要です。申請方法など、詳しくはホームページ（<http://www.city.fukui.lg.jp/d210/seisou/gomishitojo.htm>）をご覧ください。お問い合わせください。



## 野外焼却（野焼き）はやめましょう

清掃清美課 ☎ 20・53377

野外焼却（野焼き）は、地域環境の悪化につながるだけでなく、煙や悪臭が近隣住民の迷惑になるのでやめましょう。

紙や草木などのごみは、ごみの分け方や出し方のルールを守って、決められた日・場所に出してください。

## ストーブなどの灯油は使い切りましょう

清掃清美課 ☎ 20・53377

古くなった灯油は、市では処理できません。夏を越した灯油は、ストーブやファンヒーターの故障の原因にもなります。片付けるときは、必ず灯油を使い切りましょう。



福井市は「家族そろって  
早ね早おき朝ごはん」  
をスローガンに「家族  
ふれあいタイム倍増  
キャンペーン」を展開して  
います。全市を挙げて取り組みたいと  
思いますので、市民の皆様のご協力をお願いします。

とき	じかん	ところ
7月 1日(月)、9日(火)	10:15～14:30	アオッサ 研修室601B・C
7月19日(金)	10:15～16:00	すかつとランド九頭竜 ※福井駅前5番のりばから、無料送迎バスが運行しています。(9時30分発)
8月 7日(水)	10:15～16:00	美山森林温泉みらくる亭 ※市役所から無料送迎バスを運行します。(9時30分発)

**対象** 要支援1・2および要介護1～5の高齢者を在宅で介護している人

**内容** 介護者同士の意見交換、講習会、介護者の健康管理・相談など

※開催日によって一部内容が異なります。

定員 各40人(抽選)

参加費 500円(昼食代含む)

申込 6月20日(木)までに、申込書に必要事項を書いて送ってください。

※申込書は、長寿福祉課、介護保険課、各総合支所、市民福祉課、(福)福井市社会福祉協議会、各地域包括支援センター、各指定居宅介護支援事業所、各公民館にあります。

申込先 〒910-0019 福井市春山2丁目7-15 (福)福井市社会福祉協議会

※参加は、1年間で1人につき2回までです。

### 健康

#### 双子ちゃん教室

市保健センター ☎28・12550

多胎児を持つお母さん同士で交流しませんか。

とき 6月24日(月)

10時～11時30分

※受付は9時40分からです。

対象 多胎妊娠中の人、多胎児とその母親

ところ 市保健センター

内容 ミニ講演会、座談会

定員 30組(先着順)

参加費 無料

持ち物 母子健康手帳

申込 5月30日(木)から6月17日(月)まで電話受付

#### 健康運動教室

～気軽に運動始めましょう～

市保健センター ☎28・12556  
FAX 28・3747

とき 7月2日(火)

9時30分～11時

※受付は9時からです。

ところ 市保健センター

対象 市内に住む74歳以下の人で、医師から運動制限をされていない人

内容 ミニ健康講座、簡単筋トレ、元気体操21

講師 健康運動指導士、保健師

定員 40人(先着順)

参加費 無料

持ち物 運動靴、タオル、飲み物

申込 6月17日(月)から7月1日(月)まで電話またはFAX、Eメール受付

※教室名、開催月日、氏名(ふりがな)、生年月日、電話番号をお知らせください。

《Eメール》

hoken@city.fukui.lg.jp

※動きやすい服装で参加してください。

#### お口の健康講座

「歯周病を予防しよう!」健康は丈夫な歯から歯ぐきから!

清水保健センター ☎98・32000

歯周病の話や歯磨きのポイントなど、家庭で気軽にできる予防方法を紹介します。

とき 6月13日(木)

14時～15時30分

※受付は13時30分からです。

ところ 清水保健センター

対象 市内に住む人

講師 福井県歯科衛生士会 佐野朝美氏

定員 50人程度

参加費 無料

持ち物 筆記用具、手鏡

申込 随時、電話受付

※参加者には、歯ブラシを差し上げます。

#### 脳パワーアップ講演会

「いつまでも脳を若々しく保つために!」

清水保健センター ☎98・32000

とき 6月27日(木)

19時～20時30分

※受付は18時45分からです。

ところ 清水保健センター

対象 市内に住む人

講師 県立すこやかシルバー病院 院長

定員 80人程度

参加費 無料

申込 随時、電話受付

#### Eイズ相談・HIV検査

県福井健康福祉センター 地域保健課

市保健センター ☎28・12556

6月1～7日は、「HIV検査普及週間」です。Eイズに関する相談とHIV検査を行います。匿名で受けられます。

とき 6月4日(火)

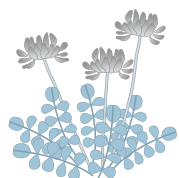
16時30分～20時

ところ 県福井健康福祉センター (西木田2丁目)

検査料 無料

申込 事前に、県福井健康福祉センターへ電話で予約してください。

※検査結果は、6月11日(火)17時～20時に同じ会場で伝えます。正確な結果を出すために、感染の機会があったから3か月以上経過後に検査を受けることをお勧めします。





## 6月の献血のお知らせ

と き	ところ
毎週 日曜日～ 金曜日	8:30～12:00 13:30～16:30 〈成分献血の受付〉 午前は11時30分まで 午後は16時まで
	赤十字血液センター 献血ホール「いぶき」 ☎ 36-0221

## 催し

### 暮らしと環境を考えるセミナー

環境パートナーシップ会議事務局  
(環境課内) ☎ 20・5398

#### ◆ごみ減量の取組事例の紹介

西宮市の事例から、ごみ減量の「見える化」の実践と問題点を紹介します。

と き 6月9日(日)

13時30分～15時30分

ところ 福井大学 産学官連携本部3階 研修室

対象 市内に住む人

講師 (特)ごみ環境活動支援協会 事務局長  
小川 雅由氏

定員 30人程度(先着順)

参加費 無料  
持ち物 筆記用具  
申込 当日、会場受付

#### ◆廃油から石けんづくり

家庭から出た廃食油で石けんを作り、合成洗剤と石けんの違いなどについて学びます。

と き 6月30日(日)

13時30分～15時30分

ところ アオッサ6階

工作実習室

対象 市内に住む人

講師 渡邊 道子氏

定員 20人(先着順)

参加費 無料

持ち物 筆記用具、ビニール袋

申込 5月30日(火)から窓口(環境課)または電話受付

### 「2013ゴールデンフェア 産業・機械工業見本市ふくい」に市企業局が出演します

ガス・水道お客様課 ☎ 20・5632

と き 6月1日(土)～3日(日)

9時～17時

ところ 県産業会館(下六条町)

内容・最新ガス機器の展示

・都市ガス相談コーナー

・ガスコンロを使った実演

試食会

・給水タンク車や移動浄水

装置、移動式ガス発生設備の展示

※内容は変更する場合があります。

す。

### 福井市水道展

経営管理課 ☎ 20・5615

今年で55回目を迎える「水道週間」(6月1～7日)に合わせて、水道展を開催します。

と き 6月8日(土)、9日(日)

10時30分～18時

ところ アオッサ1階

※9日は10時からです。

※1日は10時からです。

ところ アトリウム

内容 水に関するイベント、水道について楽しく学べる

展示など

### 第29回 福井市ターゲット バードゴルフ大会

スポーツ課 ☎ 20・5355

と き 6月16日(日)

9時～14時

ところ 市スポーツ公園 ターゲットバードゴルフ場

(安田町)

※受付は8時～8時30分です。

対象 市内に住む人

内容 個人戦、ペア戦

参加費 1500円(保険料、昼食代、飲み物代含む)

※当日、集金します。

持ち物 ピッチングウェッジ、移動マット

申込 随時、福井市ターゲットバードゴルフ協会(堂徳方 ☎ 090・2122・5517)で電話受付

※当日、会場でも受け付けます。

### おさごえ民家園 各種行事

おさごえ民家園 ☎ 34・3794

昔懐かしい雰囲気のおさごえ民家園で、茶会や行灯作りを楽しんでみませんか。

◆子ども茶会

と き 6月16日(日)

13時～15時

ところ おさごえ民家園

定員 50人(先着順)

参加費 100円(材料代)

申込 当日、会場受付

◆行灯を作ろう

と き 6月30日(日)

13時30分～15時30分

ところ おさごえ民家園

対象 小学生とその保護者

定員 20組(先着順)

参加費 無料

申込 6月4日(火)から電話受付

※住所、氏名、電話番号をお知らせください。



おさごえ民家園

## 養浩館庭園・間香会

文化課 ☎20・5367

FAX 20・5670

香りを聞き分けて遊ぶ組香くみかを体験してみませんか。

とき 7月6日(土)

13時～、14時～、

15時～、16時～、

17時～、18時～

ところ 養浩館庭園

対象 中学生以上

定員 各10人(抽選)

参加費 1000円

申込 6月20日(木)までに、EメールまたはFAXで、

住所、氏名、年齢、電話番号、希望時間(第3希望まで)をお知らせください。

《Eメール》

bunka@city.fukui.jp

## 男女共同参画週間関連行事

男女共同参画・子ども家庭センター

☎20・1537 FAX 20・1538

◆男女共同参画啓発パネル展

「介護」をテーマにしたパネルなどを展示します。

とき 【市役所1階 市民ホール】

6月17日(月)～21日(金)

【アオッサ5階 ギャラ

リー】  
6月23日(日)～30日(日)

◆男女共同参画講演会

「地域」『寄りそ医』20年地域住民と診療医師の強くて温かい絆の物語〜」

講演を通して、家族のつながりや支え合う夫婦の在り方を考えてみませんか。

とき 6月30日(日)

13時30分～15時

※開場は13時です。

ところ アオッサ 研修室601

講師 おおい町国民健康保険 名田庄診療所 所長

中村伸一 氏

定員 150人程度

参加費 無料

申込 6月19日(水)(必着)までに、窓口(アオッサ5階)

に、窓口(アオッサ5階)または郵送、電話、FAXで、講座名、住所、氏名、性別、年齢、電話番号をお知らせください。

※市少子化対策・子育てサイト「はぐくむ.net」

(<http://www.hagukumu.net>)内にある参加申込フォームから申し込むこともできます。

〒910-0858

福井市手寄1丁目4-1

アオッサ男女共同参画・子ども家庭センター

駅前電車通り周辺イベント

駅前フェスタ

まちづくり福井(株)

☎30・0330

☎20・5454

駅前フェスタを開催します。

人気のサブエドッグや三國バーガーなど、福井のご当地グルメを集めた「うまいもんまつり」のほか、1日中楽しめるイベントが満載です。

とき 6月2日(日)

10時～16時

ところ 駅前電車通り周辺

内容・福井のアーティストによる音楽祭

・福井鉄道・えちぜん鉄道沿線のご当地グルメの販売

・地元で採れた野菜や惣菜の販売

## 教室・講座

連続講座

「やさしい仏像拝観講座10」

郷土歴史博物館 ☎21・0489

とき 6月2日(日)

14時～16時

ところ 郷土歴史博物館

内容 仏像拝観の基礎知識の解説

講師 学芸員 藤川明宏

定員 80人(先着順)

参加費 無料

申込 当日、会場受付

## 古文書連続講座

「武家文書に親しむ」

郷土歴史博物館 ☎21・0489

とき 6月16日(日)

10時30分～12時

ところ 郷土歴史博物館

内容 松平春嶽や福井藩士など、武家関係の古文書を読んでみませんか。

※2・3回目は7・8月を予定しています。

〈全3回〉

参加費 無料

講師 学芸員 印牧信明

定員 20人(先着順)

持ち物 筆記用具、原稿用紙

申込 5月30日(木)から電話受付

## 自然史講座 「砂金採集会」

自然史博物館 ☎35・2844

足羽川で砂金の採集に挑戦してみませんか。

とき 6月8日(土)

9時～11時(雨天中止)

集合場所 県立力又1艇庫 駐車場(宿布町)

対象 小学4年生以上

(小学生は保護者同伴)

定員 20人(抽選)

参加費 無料

持ち物 長靴、ゴム手袋、雨がっぱ、シャベル、ブラシ、ざる、ポウル、小さい空き瓶、パンニング皿(または平皿)

申込 5月31日(金)(必着)までに、往復はがきに住所、氏名、年齢、電話番号を書いて送ってください。

〒918-8006

福井市足羽上町147

福井市自然史博物館

「砂金採集会」係



# 中央公民館 各種講座

中央公民館

☎20・5459

FAX 20・1538

## ◆「福井学」基礎講座

福井市の歴史や自然、文化について学びませんか。

とき 6月22日(土)、7月27日(土)、  
8月10日(土)、8月24日(土)、  
9月14日(土)、9月28日(土)、  
10月12日(土)、12月14日(土)  
〈全8回〉

14時～16時

ところ アオッサ 研修室601

対象 市内に住むか勤める人

定員 60人(抽選)

参加費 無料

締切 6月6日(木)(必着)

## ◆人材育成事業

### 「熟年井戸端講座」

熟年世代の人が能力を生かし、セカンドライフを積極的に過ごすための講座です。

とき 6月26日(水)、7月24日(水)、  
8月28日(水)、9月25日(水)、  
10月23日(水)、11月20日(水)、  
12月4日(水)  
〈全7回〉

19時～20時30分

ところ アオッサ 研修室603

対象 市内に住むか勤める50～

65歳の人

定員 25人(抽選)

参加費 無料

締切 6月13日(木)(必着)

## ◆子育てサポーターリーダー養成講座「いきいき子育てサロン」

講義や実習、話し合いを通じて、子育てについてのノウハウを学びませんか。

とき 7月2日(火)、8月7日(火)、  
9月10日(火)、10月8日(火)、  
11月12日(火)、12月10日(火)  
〈全6回〉

10時～12時

ところ アオッサ 研修室603

対象 地域における子育てサ

ポーター活動に興味や意欲のある人

定員 30人(抽選)

参加費 無料

持ち物 筆記用具

締切 6月14日(金)(必着)

## ◆「福井謎解きナイト」～謎解きスクールへようこそ～

謎解きスクールを舞台に、福井に関するクイズをチームで解き進めます。

とき 7月6日(土)

18時30分～20時30分

ところ アオッサ 研修室601

対象 市内に住むか勤める18～

39歳の人

定員 50人(先着順)

参加費 200円(飲み物代)

申込期間 6月3日(月)～28日(金)

◎いづれも…

申込 各締切日までに、はがき

または窓口(アオッサ5階)、電話、FAX、Eメールで、講座名、郵便番号、住所、氏名、年齢、電話番号をお知らせください。

※「福井謎解きナイト」は、はがきでの申込ができません。

申込先 〒910-0858 福井市手寄1丁目4-1 アオッサ 中央公民館 「〇〇(希望講座名)」係 《Eメール》 cyuon-k@mx1.fctv.ne.jp

## 市民・子どもアトリエ

市美術館 ☎33・2600

### ◆市民アトリエ

#### 「里山フィールドワーク」

写真家・今森光彦氏と一緒に里山の楽しみ方を見つけてみませんか。

とき 6月22日(土)

10時～12時(雨天決行)

対象 中学生以上

定員 15人(抽選)

参加費 1000円

### ◆子どもアトリエ

#### 「里山でみつけて撮ろう」

今森氏と一緒に足羽山の写真を撮ってみませんか。

とき 6月22日(土)

13時30分～15時30分 (雨天決行)

対象 小学生以上

定員 25人(抽選)

参加費 500円

※カメラは用意します。

## ◎いづれも…

ところ 自然史博物館

講師 写真家 今森光彦氏

申込 6月12日(水)(必着)までに、往復はがきに講座名、住所、氏名、年齢または学校名と学年、電話番号を書いて送ってください。

申込先 〒918-8112 福井市下馬3丁目1-11 福井市美術館

## 父の日講座「お父さんとリフレッシュタイム！」

男女共同参画・子ども家庭センター ☎20・1537 FAX 20・1538

子どもと一緒に、親子体操やストレッチ、マッサージなどを楽しんでみませんか。

とき 6月16日(日)

10時～11時30分

ところ アオッサ6階 レクリ

エーションルームA・B

対象 4歳～小学生の子とその男性保護者

※男性保護者は、市内に住

むか勤める人に限ります。(特生涯体育学習振興機構親子体操指導者 清水厚子氏)

講師 清水厚子氏

定員 15組(抽選)

参加費 無料

持ち物 タオル、飲み物

申込 6月5日(水)(必着)までに、窓口(アオッサ5階)または郵送、電話、FAXで、講座名、住所、氏名、年齢、性別、電話番号をお知らせください。

※市少子化対策・子育てサイト「はぐくむ.net」(http://www.hagukumu.net/)内にある参加申込フォームから申し込むこともできます。

申込先 〒910-0858 福井市手寄1丁目4-1 アオッサ 男女共同参画・子ども家庭センター

※動きやすい服装で参加してください。



## 子育て支援ボランティア養成講座

子ども福祉課 ☎20・5412

とき 【講義】

6月21日(金)、28日(金)、  
7月5日(金)、12日(金)  
13時～16時30分

【体験学習】

7月1日(月)～11日(木)のうち1日(2時間)  
(全5回)

※体験学習の時間は未定です。

ところ アオッサ会議室503

対象 市内に住む人で、子育て支援に関心がある人

定員 20人(先着順)

参加費 無料

持ち物 筆記用具

申込 6月1日(土)から15日(土)まで、男女共同参画・子ども家庭センター子育て支援室で窓口(アオッサ5階)または電話、FAX受付(☎20・1540 FAX 20・1542)

※住所、氏名、年齢、職業、電話番号をお知らせください。  
火曜日は休所日です。

## G・Cook料理教室

ガス・水道お客様課(ガスセンター) ☎20・5619

◆食×美×健康教室

とき 6月15日(土)  
11時～13時30分

内容・講義「野菜・果物パワーで夏バテ対策」

・調理実習(木田ちそのジュース作り)

講師 ベジフルビューティーアドバイザー

定員 10人(抽選)

持ち物 エプロン、三角巾、手拭き用タオル、筆記用具

締切 6月8日(土)

◆伝承料理教室

とき 6月19日(水)  
11時～13時

内容 現代風にアレンジした県内の伝承料理(ナスのひき肉はさみ揚げなど)

講師 福井市食生活改善推進員

定員 10人(抽選)

持ち物 エプロン

締切 6月12日(水)

◆ベジフル(野菜&果物)教室

とき 6月22日(土)  
11時～13時30分

内容 新タマネギとサクランボについての雑学や簡単調理法

講師 野菜ソムリエ  
グリーンなみ氏

定員 10人(抽選)

持ち物 エプロン

締切 6月15日(土)

◎いずれも…  
U・Canビル1階  
G・Cook  
(西武福井店前)

参加費 500円

申込 各締切日までG・Cook  
k(☎22・2233)で  
電話受付(火曜日を除く  
10時～19時30分)

## とろ火ちゃん料理教室

ガス・水道お客様課(ガスセンター) ☎20・5619

とき 6月21日(金)  
10時～12時30分

ところ ガスクッキングスタジオ(企業局庁舎1階)

内容 夏バテ防止料理(梅シヨウガ混ぜご飯ほか)

講師 浅田クッキングスクール  
野路直美氏

定員 15人(抽選)

参加費 1000円

持ち物 エプロン

申込 6月13日(木)まで電話受付

## 異文化理解講座

### ワールドツアー

(一社)ふくい市民国際交流協会  
☎97・5020 FAX97・5022  
市民協働・国際課 ☎20・5300  
FAX 20・5391

外国人市民と一緒にスポーツで交流しませんか。

とき 6月16日(日)  
9時～13時30分

ところ ふくい健康の森(真栗町)トランポリン、ズンバダンスなど

定員 25人(先着順)

参加費 700円(昼食代含む)  
※協会員は400円、中学生以下は200円です。

申込 5月30日(木)から6月7日(金)まで電話またはFAX受付

## 足羽ふれあいセンター II期教室

足羽ふれあいセンター ☎34-8769  
長寿福祉課 ☎20-5400

教室名	とき	曜日	じかん	定員(人)	回数	受講料
月ヨガ	7/1～8/26	月	18:30～19:20	55	7	1,820円
Zumba	7/1～8/26		19:30～20:30	55	7	1,820円
楽しくステップ	7/3～8/28	水	13:30～14:30	30	8	2,080円
ソフトヨーガ	7/4～8/22	木	10:30～11:30	55	7	1,820円
スピロ健美体操	7/5～8/30	金	14:00～15:00	40	7	1,820円

※各教室とも先着順です。  
祝日、7月19日(金)、8月12日(月)～16日(金)は休講します。

ところ 足羽ふれあいセンター

対象 高校生以上

申込 6月5日(水)9時から、足羽ふれあいセンターで窓口または電話受付

## 弓道教室

福井市弓道協会(市弓道場内)  
スポーツ課 ☎21・76006  
☎20・53555

◆弓道1日体験教室  
とき 6月8日(土)  
14時～16時

※受付は13時からです。

参加費 無料  
申込 当日、会場受付

### ◆弓道教室

とき 6月18日(火)～8月27日(火)  
の毎週火・木曜日  
<全20回>  
19時～21時

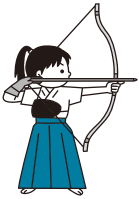
※8月15日(休)を除きます。

定員 30人(先着順)  
参加費 4000円(保険料含む)  
申込 6月1日(土)から18日(火)まで、協会で窓口(市弓道場)または電話受付  
(午前中のみ)

※6月18日(火)18時～21時は、  
会場で受け付けます。

### ◎ぐすねも…

ところ 市弓道場(松本4丁目)  
対象 市内に住むか通勤・通学する小学5年生以上の人



## アーチェリー初心者講習会

福井市アーチェリー協会(県立アーチェリーセンター内)  
スポーツ課 ☎33・3444  
☎20・53555

とき 6月1日～29日の毎週土曜日  
19時～20時30分

・6月30日(日)  
13時～15時

<全6回>

ところ 県立アーチェリーセンター(合谷町)  
対象 市内に住むか通勤・通学する中学生以上の人

定員 10人(抽選)  
参加費 一般7000円  
大学生以下6000円  
(いずれも弓具の使用料、保険料含む)

申込 5月31日(金)まで協会で電話受付(月曜日を除く)

## 募集

### 自然史博物館ボランティアスタッフ募集

自然史博物館 ☎35・2844

学芸員と一緒に、行事や標本整理などをしてみませんか。

活動場所 自然史博物館、野外

対象 博物館の活動に興味がある高校生以上の人

活動内容・行事での参加者の安全確保や指導の補助

・昆虫や植物の採集・写真撮影の補助

・標本の作製・整理の補助

申込 随時、電話受付  
※報酬や交通費、食費の支給はありません。

ボランティア保険に加入します。(保険料は市が負担)

## 市営住宅入居者募集

住宅政策課 ☎20・5570

申込資格  
・住宅に困窮している  
・収入基準に該当している  
・税の滞納がないなど

募集団地	所在地	申込資格
湊団地1号館 3DK(1・2階) 2戸	湊町31-701	・住宅に困窮している ・収入基準に該当している ・税の滞納がないなど
福団地D棟 2LDK(1階) 1戸	福新町2007	
福団地G棟 2LDK(2・3階) 2戸	福新町2011	
上野団地C・D棟 3DK(2階) 2戸	上野本町新807	
越廼定住促進住宅 3LDK(2階) 1戸	菜崎町45-4-1	

申込 6月3日(月)から14日(金)15時までに、申込書に必要な事項を書いて窓口へ提出してください。

※申込多数の場合は抽選します。(6月21日(金)予定)

応募が定数に達しない場合は、2次募集し、先着順に入居者を決定することがあります。

## 陸上・海上・航空自衛官候補生(男性)募集

自衛隊福井募集案内所

行政管理室 ☎24・3702  
☎20・5230

応募要件 平成26年4月1日現在、18歳以上27歳未満の男性

試験日 9月中旬～10月上旬(予定)  
※申込方法など、詳しくは自衛隊福井募集案内所へお問い合わせください。

## 相談

### 民事無料法律相談

金沢大学法律相談所(吉田方)  
☎090・80093・7515  
市民相談室 ☎20・53303

とき 6月9日(日)

10時～14時45分

ところ 旭公民館

申込 当日、会場受付

内容 借地や借家、金銭貸借、相続など

相談員 金沢大学法学部の教授と学生

※刑事事件や税務関係、行政関係、裁判中の相談はご遠慮ください。  
駐車場に限りがありますので、公共交通機関をご利用ください。

## ひとり親家庭の就業相談

母子家庭等就業・自立支援センター

子ども福祉課 ☎21・0733  
☎20・5412

とき 6月11日(火)  
10時～15時

ところ 市役所別館1階 子ども福祉課分室相談室

内容・求職や転職の相談  
・ハローワークとの連携による求人情報の提供

・就業に関わる相談 など  
申込 事前に、子ども福祉課分室(☎20・5696)へ電話で予約してください。





# 伝統的民家・歴史的建造物の改修を支援します

観光推進課 ☎ 20-5346

その他

伝統的民家や歴史的建造物の外観の改修にかかる費用の一部を助成します。

## ◆伝統的民家

### 対象【農家型】

- 〈屋根〉越前瓦を用いた切妻屋根
- 〈妻壁〉束と貫の格子組かつ漆喰塗のもので、小屋梁から下は漆喰塗または木製板張りのもの
- 〈下屋〉妻壁の前面が瓦葺きとなっているもの
- 〈玄関〉地域の伝統的意匠を基調としたもの

### 【町家型】

- 〈屋根〉越前瓦を用いた切妻屋根
- 〈外壁・軒裏〉地域の伝統的意匠を基調としたもの
- 〈庇〉通り庇を設けたもの
- 〈開口部〉格子戸など町家の伝統的意匠を基調としたもの
- 〈その他〉軒高や軒出、庇の高さ、壁面線を街並みにそらえたもの



農家型



町屋型

## ◆歴史的建造物

対象 地域の歴史を象徴するなど、特に保存継承していく価値があると認められ、まちづくりに活用される建物  
◎いずれも…

補助額 対象経費の2分の1以内（上限300万円）

※申込多数の場合は、補助額が上限に達しないことがあります。

申請期間 6月5日(水)～6月19日(水)

※申請方法や補助額など、詳しくはお問い合わせください。

# 守られていますか？あなたの人権 ～6月1日は「人権擁護委員の日」です～

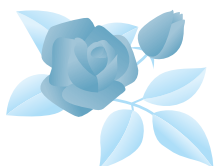
福井地方方法務局 人権擁護課 ☎ 22-5090  
市民相談室 ☎ 20-5303

人権擁護委員は、あなたの身近な相談相手です。日常生活の心配ごとや、いじめ、体罰、暴行、虐待、差別などの問題について、無料で相談に応じます。一人で悩まず、気軽にご相談ください。

## あなたのまちの人権擁護委員

氏名	住所	氏名	住所	氏名	住所
藤井 健夫	順化1丁目	田村 洋子	花堂中2丁目	加藤 三重子	御幸1丁目
荒川 洋美	下筋生田町	池上 敏和	四十谷町	神戸 照	照手2丁目
松原 司郎	大味町	岡本 妙子	上野本町	杉本 速夫	上中町
小林 繁夫	蔵作町	植山 佳子	風巻町	山口 照夫	細坂町
佐藤 辰弥	みのり3丁目	茂呂 信吾	高木北2丁目	高務 智子	松本4丁目
栗波 昭文	開発2丁目	今富 廣子	運動公園4丁目		

※相談日など、詳しくは10面の「6月の無料相談案内」の、「心配ごと相談」と「人権悩みごと相談」をご覧ください。



※申込多数の場合は、審査会で決定します。  
申請方法など、詳しくは協会へお問い合わせください。

ちづくり協会

福井市足羽1丁目6-34  
橘曙覧記念文学館内

申請先 〒918-8007

申請期間 5月27日(月)～6月28日(金)

限度額 10万円

補助率 対象経費の2分の1以内

対象事業 国・県・市の無形民俗文化財の指定または選択を受けていないもの

費用の一部を助成します。

目的とする事業に対して、活動

費用の一部を助成します。

伝統行事の後継者育成などを

目的とする事業に対して、活動

費用の一部を助成します。

観光推進課 ☎ 20-5346

(公財)歴史のみえるまちへの協会 ☎ 35-0855

☎ 20-5346

支援します

伝統行事の後継者育成を

# 6月の無料相談案内

内容	相談日	時間	場所・電話番号
法律相談	6月18日(火)	13時30分～16時30分 (相談日の8時30分から 電話予約、先着10人)	市民相談室 ☎20-5303
相談 心配ごと	6月7日(金) 21日(金)	13時30分～16時 (1人につき30分まで)	市民相談室 (相談専用) ☎20-5544
相談 人権悩み	6月26日(水)	13時30分～16時	市民相談室 (相談専用) ☎20-5544
行政相談	6月10日(月) 17日(月) 24日(月)	10時～12時30分	市民相談室 (相談専用) ☎20-5544
	6月14日(金)	10時～12時30分	美山公民館 ☎90-7111
	6月11日(火)	10時～12時30分	越廼公民館 ☎89-2182
	6月22日(土)	13時～16時	清水東公民館 ☎98-4510
消費生活相談	6月6日(木) 20日(木)	13時30分～16時	市民相談室 (相談専用) ☎20-5544
	6月13日(木) 27日(木)	13時30分～16時30分 (弁護士が同席、要予約)	消費者センター (フェニックス・プラザ1階) (相談専用) ☎20-5588
	毎週 月～金曜日	9時～17時	☎20-5588
相談 行政書士	6月19日(水)	13時～16時	市民相談室 (相談専用) ☎20-5544
労働相談 中小企業	毎週 月・水・金曜日	8時30分～17時 (要予約)	労政課 ☎20-5321
創業相談 (不登校相談)	毎週 月・火・木・ 金曜日	9時～17時 (要予約)	商工振興課 ☎20-5325
相談 青少年 (ヤングメン)	毎週 月～金曜日	8時30分～17時	少年愛護センター (相談専用) ☎26-4949 ☎0120-57-4970
相談 (不登校) 教育相談	毎週 月～金曜日	9時30分～16時	チャレンジ教室 (古市3丁目) ☎56-4150
子育てママ ダイヤル	火曜日を除く 毎日	9時～20時	男女共同参画・ 子ども家庭センター (相談専用) ☎20-5775
子ども・女性相談	6月20日(木)	14時～16時 (前日までに要予約)	男女共同参画・ 子ども家庭センター
	6月13日(木) 27日(木)	13時30分～15時30分 (前週金曜日までに要予約)	(アオッサ5階) (相談専用) ☎20-1541
	6月3日(月) 15日(土)	13時～15時30分 (前週金曜日までに要予約)	
結婚相談	6月16日(日)	13時30分～15時30分 (要予約)	子ども福祉課分室 (会場：アオッサ会議室503) ☎20-5696
発達相談 ことばの	6月1日(土) 15日(土)	9時～12時 (要予約)	ことばの教室 (市民福祉会館内) (申込先：障害福祉課 ☎20-5435)

## 《民放テレビ 番組情報》

番組名 「福いっばいテレビ」  
 内容 環境  
 放送局 福井テレビ (081ch)  
 放送日時 【本放送】6月8日(土) 17時～17時15分  
 【再放送】6月13日(木) 16時32分～16時47分  
 ※放送日時は、変更する場合があります。  
 広報広聴課 ☎20-5257

## 《福井市行政チャンネル (ケーブルテレビ 121ch)》 ふくチャンネル 番組情報



番組名	内容	放送期間
いきいき情報	足羽山公園遊園地	5/31まで
ふくい	民生委員児童委員	6/10まで
やろっさ FUKUI	はやおき亭貞九郎さん	5/31まで
ビデオライブラリー	「ふくい市民活動基金」 平成24年度助成事業成果 発表会	5/31まで
市役所情報局	講演会「がん予防とたばこの害」	6/1～6/30
	応急手当マニュアル 救急車が来るまでに	5/31まで
みんなのひろば	あなたは…家族は…その時 どうする？	6/1～6/15
	投稿ビデオ・写真やリクエ スト番組	5/31まで
ふくチャンネル 回覧板	イベント情報や市からの お知らせ	毎日 (毎週火曜日更新)

※放送時間や内容など、詳しくはホームページ (<http://www.city.fukui.lg.jp/d120/kohou/catv/index.html>) または福井ケーブルテレビ番組ガイド「けーぶるちゃん。」(美山地区を除く)をご覧ください。  
 内容は、変更する場合があります。

## 6月の 福井けいりん

函館GⅢ	場外	5月31日(金)～6月3日(月)
取手FⅠ	場外	6月4日(火)、5日(水)
花月園メモリアルin小田原GⅢ	場外	6月6日(木)～9日(日)
京都向日町FⅠ	場外	6月10日(月)～12日(水)
高松宮記念杯 岸和田GⅠ	場外	6月13日(木)～16日(日)
和歌山FⅠ	場外	6月19日(水)～21日(金)
久留米GⅢ	場外	6月22日(土)～25日(火)
第4回後節FⅡ	場外	6月27日(木)～29日(土)
前橋GⅢ	場外	6月28日(金)～7月1日(月)

TV実況中継 ケーブルテレビ 122ch  
 ※6月28日(金)、29日(土)は、「第4回後節FⅡ」を優先して中継します。  
 結果問い合わせ | テレドーム ☎0180-997-292～294

## 人口と世帯(前月比)

総数 268,052人  
 男 129,514人(+349)  
 女 138,538人(+194)  
 世帯数 98,260世帯(+455)  
 平成25年5月1日現在

## 5月の納税

軽自動車税 全期  
 納税は便利な  
 納税組合や口座振替で  
 「この社会 あなたの  
 税が生きている」