



- 平成26年4月採用予定の市職員（後期）を募集します
- 市保健センター・清水保健センター 平成25年度 健康診査のお知らせ
- 養浩館庭園が開園20周年を迎えました
- 福井市自然史博物館分館の基本計画を策定しました

市職員 後期 採用試験(第1次試験)

平成26年4月に採用予定の市職員の後期採用試験(1次試験)を行います。
後期採用試験では、事務一般(短大・高校卒業程度)、資格専門職および消防士を募集します。
※前期採用試験(事務、技術いずれも大学卒業程度)の募集は終了しています。

試験日 9月22日(日) 午前9時～
試験会場 福井大学 文京キャンパス
申込 申込書に必要事項を記入して、職員課(市役所本館3階)へ郵送または提出してください。郵送の場合は、切手を貼った返信用封筒を同封してください。
ホームページ(<http://www.city.fukui.lg.jp/d120/syokuin/saiyo/index.html>)から、電子申請でも申込できます。

受付期間 8月12日(月)から26日(月)17時15分まで(郵送の場合は当日消印有効)

申込書の入手方法

- 直接入手する方法 市役所本館1階総合案内、3階職員課および各総合支所振興課にあります。
- 郵便による方法 封筒の表に「採用試験申込書請求(後期試験)」と朱書きし、返信用封筒を必ず同封してください。
※返信用封筒は、角形2号(A4判の入る大きさ)で、必ず返信先を書き、140円切手を貼ってください。
《請求先》〒910-8511 福井市役所 職員課
- インターネットによる方法 ホームページからダウンロードしてください。

◆募集内容

試験区分	採用予定人員	職務内容	資格など	生年月日 (下記の期間に生まれた人)	
事務一般 (短大・高校卒業程度)	2人	一般事務などに従事	必要なし	平成4年4月2日～ 平成8年4月1日	
資格専門職	社会福祉士	1人	専門的知識に関連する事務などに従事	社会福祉士資格を有する人または平成26年3月31日までに資格取得見込みの人	昭和59年4月2日以降
	天文学	1人	天文に関わる施設、設備、プラネタリウム投影機等の維持、管理および企画、運営などに従事	地学を専攻し、宇宙物理学、天体観測学等についての知識を有する人で、学芸員資格を有する人または平成26年3月31日までに資格取得見込みの人	昭和53年4月2日以降
	日本美術史	1人	郷土歴史博物館等の学芸員としての業務などに従事	日本美術史を専攻し、近世以降の日本美術についての知識を有する人で、学芸員資格を有する人または平成26年3月31日までに資格取得見込みの人	昭和59年4月2日以降
	保育士	11人	保育園、児童養護施設等で保育業務などに従事	保育士資格を有する人または平成26年3月31日までに資格取得見込みの人	昭和59年4月2日以降
幼稚園教諭	3人	幼児の教育業務などに従事	幼稚園教諭免許を有する人または平成26年3月31日までに免許取得見込みの人	昭和59年4月2日以降	
消防士	11人	消防業務などに従事	下記「消防士の身体要件」を満たす人	昭和63年4月2日～ 平成8年4月1日	

※後期試験の中で複数の試験区分に申し込むことはできません。採用予定人員は変更になることがあります。
身体障がい者対象の採用予定人員は、前期試験と後期試験(消防士を除く)を合わせた採用予定人員のうち若干名です。

◇身体障がい者の受験資格

- 各試験区分の資格要件のほか、次のすべてに該当する人
- ・身体障害者福祉法第15条に定める身体障害者手帳の交付を受けている人
 - ・活字印刷文(文字の大きさは、このお知らせ文と同程度)による出題に対応可能な人
 - ・介助者なしに受験、通勤および職務遂行が可能なる人

◇消防士の身体要件

区分	基準	
	男性	女性
身長	おおむね160cm以上	おおむね155cm以上
胸囲	身長のおおむね2分の1以上	
体重	おおむね50kg以上	おおむね45kg以上
視力	①左右とも矯正視力を含め1.0以上を有すること ②医療機関での検査において、赤・青・黄の色彩の識別ができること	
聴力	左右ともに正常であること	
握力	左右ともおおむね35kg以上	左右ともおおむね30kg以上
肺活量	おおむね3,200ml以上	おおむね2,500ml以上
その他	職務遂行上、身体に支障がないこと	

問い合わせ 職員課 ☎20-5250

「希望と安心のまち」を実現するために

必要です! あなたの“本気”

～平成26年4月採用予定の市職員(後期)を募集します～



西部保育園 河村 春花 (2012年採用)

Q. 保育士になりたいと思った理由は?

子どもが大好きだからです!
また、私の保育園時代の先生が大好きで、憧れもあり、保育士になることが小さい頃からの夢でした。

Q. やりがいを感じる時は?

何といっても子どもの成長を日々感じられることです。
子どもたちができなかったことを乗り越えたときに、たくさんの喜びや感動があります。

子どもたちと 喜びや感動を分かち合える

保育園の1日

7:00	早朝保育	園舎内の点検、子どもの出迎え
8:00	順次登園	子どもの健康観察、連絡帳の確認
9:00	クラス活動	年齢に応じた課題活動や遊び
11:30	昼食	夏野菜のカレーシチュー
13:00	昼寝	添い寝、連絡帳の記入など
15:00	おやつ	ゆでとうもろこしとミルク
15:50	降園	1日の様子を保護者に伝え、見送る
16:00～ 19:00	長時間保育	保護者が迎えに来るまで子どもと遊ぶ、長時間保育の記録、戸締り、点検

保育士は、日々成長していく子どもたちの姿やかわいい笑顔からたくさんパワーをもらい、自分自身も成長できる魅力ある仕事です。
責任も重い仕事ですが、やりがいはいそれ以上! 皆さんと一緒に働けることを楽しみにしています。



市民の皆さんに感謝される仕事

消防署の1日

8:30	勤務交代	前日勤務者から仕事の引継ぎを受ける
8:40	車両・資機材点検	緊急出場に備えた車両や資機材の点検
9:00	訓練	体力練成訓練や各種災害を想定した訓練
12:00	昼食	
13:00	業務出向	避難訓練指導や消火栓などの水利調査、事業所の防火査察に出向
18:00	夕食	
19:00	知識習得・事務連絡	消防に必要な知識の習得や技術向上のための学習など
20:00	事務処理	書類などの整理
22:00	夜間受付	夜間の火災や救急出場に備え、1時間交代で受付勤務
7:00	車両の清掃・点検	庁舎や消防車両の点検、清掃、手入れ
8:30	勤務交代	次の勤務者に仕事を引継いで交代

消防士は、人から感謝されるやりがいのある仕事です。
市民の安全・安心を守るため、一緒に汗を流しましょう!



中消防署 清水 順平 (2012年採用)

Q. 消防士になりたいと思った理由は?

中学3年生のとき、新潟県中越地震が起きました。そのとき、土砂の下敷きになった車の中から男の子を救出した、ハイパーレスキュー隊の勇敢な姿に憧れを抱き、消防士になりたいと思いました。

Q. やりがいを感じる時は?

災害現場で人を助けたときや、火災を無事に消したときです。
現場の活動が終わった後に、市民の皆さんから「ありがとう」「ご苦労様」という言葉をいただくと疲れも吹き飛びます。その言葉を励みに、日々の業務や厳しい訓練に取り組んでいます。



平成25年度 健康診査のお知らせ

対象と自己負担金

福井市国民健康保険加入者で、平成25年4月1日から平成26年3月31日までに指定年齢（40・45・50・55・60・65・70歳）になる人は、無料で特定健診が受けられます。

	対 象	自己負担金
特定健診 (身体・血圧測定、尿・血液検査、心電図、診察)	40～74歳の福井市国民健康保険加入者	40～64歳 1,300円 65～74歳 1,000円 (指定年齢の人は無料)
長寿健診 (身体・血圧測定、尿・血液検査、心電図、診察)	後期高齢者医療制度加入者	無 料
フレッシュ健診 (身体・血圧測定、尿・血液検査、心電図、診察)	健康診査を受診する機会のない19～39歳(昭和49年4月1日～平成7年3月31日生まれ)	3,000円
肝炎ウイルス検診 (血液検査)	40歳以上で未受診の人	700円 (後期高齢者は無料)
前立腺がん検診 (血液検査)	50歳以上の男性	700円 (後期高齢者は無料)
肺がん検診 (胸部X線)	40歳以上	500円 (後期高齢者は無料)
大腸がん検診 (便潜血検査)	40歳以上	500円 (後期高齢者は無料)
胃がん検診 (胃部バリウム透視)	40歳以上	1,000円 (後期高齢者は無料)
子宮頸がん検診 (視診、細胞診)	20歳以上の女性	1,000円 (後期高齢者は無料)
乳がん検診 (視触診、乳房X線)	40歳以上の女性	1,000円 (後期高齢者は無料)
骨粗しょう症検診A・B (Aは踵の超音波検査、Bは両手のX線撮影)	40歳以上	1,300円

※子宮頸・乳がん検診は2年度に1回まで、そのほかは年度内1回までの受診となります。

年度内に同じ検査を2回受診した場合は、2回目以降は全額自費での受診となりますので、ご注意ください。

申 込

受診する日の**3か月前**から、各保健センターで電話受付

※がんの治療中・治療後の人は、申込前に必ず主治医に相談してください。

持ち物

受診券(手元に届いている人のみ)、健康保険証

※託児はありません。

問い合わせ

市保健センター ☎ 28-1256 (健診の予約・問い合わせ)
清水保健センター ☎ 98-3200 (健診の予約・問い合わせ)
保険年金課(保険係) ☎ 20-5383 (特定健診の問い合わせ)

健康診査カレンダー(10～12月)

と き	と ころ	受付時間	特 定・長 寿・	肝 炎・前 立	肺 ・大 腸	胃	子 宮	乳	骨
10	15 火	清水	8:30～10:50	●	●	●			B
			13:00～14:20				●	●	
	16 水	市	8:30～10:50	●	●	●	●	●	
	21 月	市	8:30～10:50	●	●	●			B
		13:00～14:20				●	●		
26 土	清水	8:30～10:50	●	●	●	●	●		
	28 月	市	8:30～10:50	●	●	●			B
			13:00～14:20				●	●	
11	5 火	市	8:30～10:50	●	●	●			B
			13:00～14:20				●	●	
	9 土	市	8:30～10:50	●	●	●	●	●	
	11 月	清水	8:30～10:50	●	●	●			B
			13:00～14:20				●	●	
	15 金	市	12:30～14:20		●	●	●	●	A
	22 金	市	8:30～10:50	●	●	●			B
			13:00～14:20				●	●	
26 火	清水	8:30～10:50	●	●	●			A	
		13:00～14:20				●	●		
27 水	市	8:30～10:50	●	●	●	●	●		
28 木	市	8:30～10:50	●	●	●			B	
		13:00～14:20				●	●		
12	2 月	市	12:30～14:20		●	●	●	●	A
	3 火	市	8:30～10:50	●◎	●	●			B
			13:00～14:20				●	●	
	7 土	清水	8:30～10:50	●	●	●	●	●	
	11 水	市	8:30～10:50	●	●	●			A
			13:00～14:20				●	●	
	13 金	清水	8:30～10:50	●	●	●			A
		13:00～14:20				●	●		
18 水	市	8:30～10:50	●	●	●	●	●		
19 木	市	8:30～10:50	●	●	●			A	
		13:00～14:20				●	●		

●…実施あり ◎…フレッシュ健診

※ところの「市」は市保健センター、「清水」は清水保健センターです。

特定・長寿健診および一部のがん検診などは、指定医療機関や各公民館などでも実施しています。詳しくは、各保健センターへお問い合わせください。

各保健センターで大腸がん検診を受診する人へ

採便した容器を検診当日に持参できるように、事前に希望者へ容器を郵送します。

受診する日の2週間前までに申し込んでください。

※大腸がん検診自己負担金のほかに、郵送手数料400円が別途必要です。

受診する日に、容器と料金を直接受付窓口へ提出してください。

郵送で提出することはできません。

養浩館庭園が開園20周年を迎えました

市民が誇るまちなかの歴史文化遺産である名勝・養浩館（旧御泉水屋敷）庭園。その歴史や魅力を、養浩館庭園の新しいキャラクター「しょうり(昇鯉)」くんが紹介します。



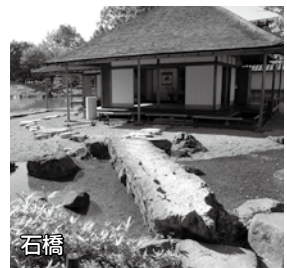
はじめまして。養浩館庭園にいる金鯉の「しょうり」だよ。今年、ツイッター (@fukui_yokokan) を始めたんだ！しょうりの暮らしているお庭で気づいたいろんなことを、つぶやいてるよ。



養浩館庭園が整備されるまで

養浩館庭園は、文政6年（1823）の「御泉水指図」に描かれた池の形や石組などが残っていたから、昭和57年（1982）に国の名勝に指定されたんだ。大きな自然石でできた石橋なども、そのまま残ってるんだよ。

昭和20年（1945）の福井空襲で焼失した建物は、発掘してもとどおりにつくられたよ。当時の人たちが楽しんでいたお庭の景色を大切にするため、本物の遺跡の上に建てるという珍しい方法がとられたんだ。戦災や震災で多くの歴史遺産を失った市にとって、養浩館庭園は全国に誇れるものの一つだよ。



石橋



今年から専属庭師が手入れ

平成5年の開園から20周年を迎えての一押し情報といったら、やっぱり、文化財庭園を保存する技術を持った専属庭師さんが常駐していること！剪定一つをとっても、江戸時代の庭の構成と自然の姿を考えながら行うんだよ。庭師さんは、「この庭は、見る位置で変化する景色など、よく考えて作られており、高い感性を感じる」って話していたよ。しょうりも、庭師の技術文化や日本庭園のすごさを日々感じてる。日本の文化って、世界に誇れる素晴らしいものなんだね。



専属庭師



養浩館庭園の魅力

魅力はたくさんあるんだけど、一つあげるとしたら、ほんとにゆったりできるところ。大きな池に浮かぶようにつくられた座敷から、お庭を眺めていると、落ち着いた時間が流れていくよ。また、毎年3月に地元の宝永地区の人たちによってライトアップが開催されるなど、みんなに愛されてるお庭なんだ。春や秋に茶席もやっていて、今年は11月に記念茶会もあるんだよ。



ライトアップ



これからも、日本の文化をよく知り、後世に伝えるため、養浩館庭園を守ってほしいな。しょうりもいっぱいつぶやくので、日々いろんな表情をみせてくれるお庭に、みんなで来てね！

養浩館庭園・開園20周年記念茶会

抹茶を練ってつくる「濃茶」や「薄茶」、「点心」（お弁当）など、少し本格的な茶会を体験してみませんか。

とき	講師
11月 8日(金)	(社)茶道裏千家淡交会福井支部
11月 9日(土)	志野流茶道松隠会福井県支部
11月10日(日)	遠州流茶道福井東支部
11月16日(土)	敷内流竹風会福井支部
11月17日(日)	表千家同門会福井長生会
11月23日(祝)	表千家同門会福井吉祥会
11月24日(日)	遠州流茶道福井支部

ところ 養浩館庭園

対象 中学生以上

定員 各日24人（抽選）

参加費 5,000円（お弁当・お茶菓子代、入園料含む）

申込 9月17日(火)まで、EメールまたはFAX受付
 ※住所、氏名、電話番号、希望日（第3希望まで）をお知らせください。

申込先 文化課 FAX 20-5670

《Eメール》bunka@city.fukui.lg.jp



じかん 16時～、17時～

※時間帯は選べません。（一席12人 2時間程度）

問い合わせ 文化課 ☎ 20-5367

福井市自然史博物館分館の 基本計画を策定しました

天文分野を中心とした自然科学教育の推進と、中心市街地のにぎわいと交流を目的に、平成28年、福井駅西口再開発ビルに福井市自然史博物館分館を整備します。



基本計画の目標

自然科学教育の推進

地球をはじめとする太陽系や銀河系など、広大で謎に満ちた宇宙の魅力を、最新の探査や研究成果によって「身近に」「分かりやすく」「楽しく」学ぶ場を提供することで、子どもたちの夢を育む学習を推進し、全国トップクラスの教育をさらに向上させます。

宇宙開発や宇宙研究の情報を提供し、県内の教育機関や企業と連携して、地域の産業・技術を支える人材を育成します。

県都の玄関口のミュージアム

北陸新幹線の開業を視野に、県内外の人々が交流する公共交通ネットワークの拠点に立地するメリットを最大限に生かします。

福井の魅力をドームシアターで創造・発信しながら、中心市街地の商業・宿泊施設と連携して、にぎわいの創出と広域的な観光誘客を目指します。



施設の概要

展示スペース

最新の宇宙探査や研究による、地球や太陽系、銀河の姿などの、天文学に関する常設・企画展示を行います。

【常設展示】

身近な天文現象から大宇宙までを、テーマに分けて展示します。

- ・天文を分かりやすく楽しく学習
- ・新しい発見と本物志向の展示
- ・最新の映像技術による参加型展示

【企画展示】

宇宙開発に関する展示や県内企業の技術紹介、大学の研究活動、サイエンス・フィクションなどを展示します。

ドームシアター

最新の高精細デジタル機器を導入し、臨場感のある映像で天文学や福井の魅力を発信する番組などを上映します。

- ・番組の自主製作と生解説
- ・福井の情報を発信する拠点
- ・多様な自主事業や貸館事業の実施

ドームシアター工房

ドームシアターで上映する映像が自主製作できる施設です。

キッズルーム

学習教材や玩具で遊びながら学べるスペースです。

ミュージアムショップ

天文グッズなどを販売します。

基本計画は、自然史博物館のホームページ (<http://www.city.fukui.lg.jp/d620/sizen/index.html>) に掲載しています。

問い合わせ 文化課 ☎ 20-5367 自然史博物館 ☎ 35-2844

2013 フォトがわら版

まちなかで「イタリア市」



歩行者天国で買い物を楽しむ来場者

7月7日、福井駅前電車通りで「まちフェス」が開催されました。
2回目となる今回のテーマは「イタリア」。歩行者天国となった通りに、イタリア料理やワイン、ティラミスなどを販売する店が並びました。イタリア建築のパーパークラフト体験や、国旗の赤・白・緑色の風船を用いたバルーンアートもあり、会場は多くの家族連れでにぎわいました。

また、イタリア出身のマリノ・フィオレさんによる料理教室も開催。約30人の参加者が、イタリア北部ピエモンテ州の家庭料理「バーニャカウダ」に挑戦しました。オリーブオイルやアンチョビなどが入ったソースに、焼いたパプリカやパンを付けて試食。参加者たちは「簡単なのに、とてもおいしい」「塩気が効いている」と話し、本場の味に舌鼓を打っていました。



講師（右から3人目）に教わりながら調理する参加者



消費者トラブル Q&A

第16回 古い扇風機にご注意！

Q 15年間使い続けている扇風機のファンの回転が、今までより遅いようです。止まりはしないのですが、使用を続けてもよいでしょうか。

A 今すぐ使用を中止してください。長年使用した扇風機は、モーターやコード、コンデンサーなどの経年劣化により、発煙・発火のおそれがあります。

次のうち1つでも該当する場合は、すぐに使用を中止し、販売店またはメーカーに相談してください。

- ・スイッチを入れてもファンが回らない
- ・ファンの回転が遅い、または不規則
- ・異常な音や振動がする
- ・モーター部分が異常に熱かったり、焦げくさいにおいがしたりする
- ・電源コードが折れ曲がったり、破損したりしている

節電のため、扇風機を使う機会が多くなります。日頃から安全確認を行いましょう。

問い合わせ 消費者センター（相談専用） ☎ 20-5588

読んで実践！ 安全・安心 Information No.16

防災情報メールの再登録をお願いします！



防サイまもるくん

市では、大雨注意報・警報などの気象情報や、地震や避難に関する災害情報を、メールで配信しています。

8月1日に、情報提供システムを更新しましたので、今まで登録していた人は、お手数ですが、再登録をお願いします。未登録の人は、ぜひ登録してください。

※再登録をしないと、防災情報メールが届きません。

◆更新のメリット

スマートフォンや携帯電話のほか、パソコンやタブレット端末でも防災気象情報を確認できるようになりました。



◆更新の注意点

メール配信アドレスを変更していますので、受信設定の確認をお願いします。

〈防災情報メール登録案内ページ〉

<http://fukucity.bosai.info/bosaimail/index.html>



問い合わせ 危機管理室 ☎ 20-5234



昔の平仮名「変体仮名」

平仮名は、漢字を基にして作られました。一つの音を表す平仮名がいくつもあったことはご存知でしょうか。例えば「あ」の音を表すものとして、「あ」のほかに「何」「や」などがありました。それぞれ漢字の「安」、「阿」、「愛」を崩したものです。このように、今では

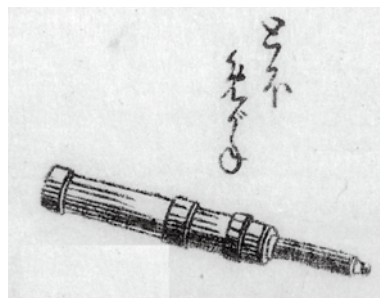
ほとんど使われなくなった平仮名を「変体仮名」といいます。

写真は、明治3年（1870）に刊行された子ども用の教科書「絵入り智慧の環 初編上」の一部です。何と書いてあるかわかりませんか。正解は「とおめがね（遠眼鏡）」。漢字「止不免可年」を崩したもので、今の平仮名で書くと「とふめがね」となります。郷土歴史博物館では、変体仮名で書かれた昔のおもちゃや教科書、看板などを展示しています。少し難しいですが、暗号を解くような気持ちで挑戦してみてください。

■夏休み特別企画

「みる・ふれる！感じる！夏休み子ども歴史館」

とき 9月1日(日)まで



「絵入り智慧の環 初編上」の一部
(当館蔵)

問い合わせ 郷土歴史博物館 ☎21・0489

健康だより
「健康ふくい21」

ちょっと心配！こどもの肥満

乳幼児期の食生活は、生涯の健康の基礎となり、とても重要です。

偏食や食べ過ぎ、小食のほかに、運動不足などが原因で、子どもの肥満が年齢を重ねるごとに増えています。肥満は将来、生活習慣病などの病気を引き起こす可能性があります。子どもの頃から食生活に気を配りましょう。

幼児期の食生活のポイント

・食事は量より質を大切にしましょう

主食（ごはん、パン、麺）に主菜（魚、肉、卵、大豆製品）、副菜（野菜、海藻、きのこ）をそろえましょう。



・朝ごはんをしっかり食べましょう

体も脳も目覚めて元気に活動ができます。朝ごはんを食べないと、肥満になりやすいと言われています。

・よくかんで食べましょう

よくかんで食べることで、早食いや肥満を防ぎます。食材の固さや大きさは、歯の生え方やかむ力に合わせて調整しましょう。

・おやつ回数、時間、量を決めましょう

おやつ回数や量が増えると、3度の食事に影響します。「ながら食」は避け、1回分の量をお皿に入れてあげましょう。

おやつは、果物、乳製品、いも類がおすすめです

また、お菓子だけでなく、ジュースの量にも気をつけましょう。



問い合わせ 市保健センター ☎28-1256

Art な時間

アルフォンス・ミュシャ「ヒヤシンス姫」(1911年作)

リトグラフ/冊子挿絵

1900年に開催されたパリ万博では、アール・ヌーヴォーが絶頂期を迎えていました。アール・ヌーヴォーの画家として華やかな成功を収めていたミュシャも、多くの仕事を請け負いました。



しかし、オーストリア政府から依頼されたボスニア・ヘルツェゴヴィナ館の仕事は、ミュシャに祖国や、自分と同じスラヴ民族が置かれた複雑な政治的・民族的問題の実情を実感させ、愛国心とスラヴ同胞への思いを一層深めさせました。そして50歳の時、ミュシャ

はパリを離れ帰郷します。

この作品は、帰郷した翌年に制作されたバレエ・パントマイム「ヒヤシンス姫」のポスターの縮小版カラー・リトグラフです。ヒヤシンス姫役を演じたチェコの人気女優アンドゥラ・セドラー・チュコヴァーは、スラヴ風の衣装を身に付け、ヒヤシンスのモチーフのアクセサリーで飾り立てられています。チェコ時代の作品は、ミュシャの愛国心を反映するかのようになり、スラヴ民族色が濃くなり、装飾性は抑えられていきます。この作品は、パリ時代の名残ともいえる華やかさを留めた一作です。

■企画展「知られざるミュシャ展～故国モラヴィアと栄光のパリ～」

とき 9月1日(日)まで

問い合わせ 市美術館 ☎33-2990

お知らせ

information

暮らし

下水道受益者負担金などの納入について

下水道お客様サービス室
☎20・56634

下水道受益者負担金・分担金の第2期の納期限は、9月2日(月)です。

8月検針分の都市ガス料金

ガス水道料金センター（ガス） ☎20-5613

使用量区分	0 m ³ から20 m ³ まで	20 m ³ を超え100 m ³ まで	100 m ³ を超え200 m ³ まで	200 m ³ を超える場合
基本料金 (1か月あたり)	525円	682円	1,207円	2,352円
従量料金単価 (1 m ³ あたり)	233.26円	225.90円	220.54円	215.08円

※従量料金単価は、原料費調整額（+16.73円）適用後の単価です。

燃やせるびみの出っ方

清掃清美課

☎20・5377

夏は、花火やスイカなどのごみが多くなります。出し方のルールを守って、適切に処理できるようにご協力をお願いします。

【花火】

水でよくぬらして出してください。

【スイカなど水気の多いもの】

天日で干すか、よく絞って出してください。

【庭などの草】

土をしっかり落として、天日で干して出してください。

【シート、カーテンなど】

40センチ角に切って出してください。

※1袋の重さは、5kg以内にしてください。

消火器はリサイクル

されています

清掃清美課

☎20・5377

家庭で不要になった消火器は、特定窓口になっている販売店に出してください。リサイクルシールが貼られていないものや、使用期限が切れているものは、

料金がかかります。詳しくは、消火器リサイクル推進センター ☎03・58829・6773へお問い合わせになるか、ホームページ (<http://www.ferpc.jp/>) をご覧ください。

休日納税相談窓口を

ご利用ください

納税課

☎20・53300

平日に納税や納税相談をすることが困難な人のために、休日納税相談窓口を開設します。電話での相談も受け付けます。
とき 8月31日(土)、9月1日(日)
9時～17時

※市役所本館2階 納税課

※本館東側地下1階の時間外入口からお入りください。運転免許証など、本人確認ができるものが必要です。

内容 市税の納付、納税相談、口座振替の申込

※市税とは、市・県民税、固定資産税、軽自動車税、国民健康保険税のことです。

※口座振替の申込には、納税通知書、引き落とし口座の預貯金通帳と届出印が必要です。

8月は「ふるさと納税」PR月間です ～市にゆかりのある人にPRを～

市民税課 ☎20-5306 FAX 20-5748

「ふるさと納税」は、ふるさとへの「寄附金」です。福井市にゆかりのある皆さんに「ふるさと納税」制度を周知するため、お盆の帰省時期となる8月を「ふるさと納税PR月間」としています。

福井市などの地方公共団体に寄附をすると、寄附をした金額に応じて市・県民税と所得税が軽減されます。ふるさと福井市のまちづくりにご協力をお願いします。

申込 「寄附申出書」に必要事項を書いて、郵送またはFAX、Eメールで提出してください。ホームページ (<http://www.city.fukui.lg.jp/d150/siminzei/furusato.html>) から申し込むこともできます。

※「寄附申出書」は窓口にあります。電話での請求や、ホームページからダウンロードすることもできます。

申込先 〒910-8511 福井市役所 市民税課
《Eメール》 siminzei@city.fukui.lg.jp

寄附金の送金 送金用書類が届きましたら、最寄りのゆうちょ銀行または郵便局で振り込んでください。

税上の優遇措置 寄附金が2,000円を超える場合は、市・県民税と所得税から寄附をした金額の一部が差し引かれます。

※差し引かれる額は、市・県民税所得割額のおおむね1割が限度です。なお、確定申告が必要になりますので、領収証明書を添えて所轄の税務署に申告してください。

福祉

国民年金保険料の納め忘れはありませんか

福井年金事務所 国民年金課
 ☎23・4516
 保険年金課(年金係)
 ☎20・5476

平成27年9月まで、過去10年以内の納め忘れた保険料を納めることができる、後納制度があります。また、年金機能強化法により、平成27年10月から、受給資格期間が25年から10年に短縮される予定です。後納制度を利用することで、受給できる場合があります。

【受給資格期間】
 年金を受けるために必要な加入期間のことです。
 ※後納制度は、事前申込が必要
 です。

詳しくは、国民年金保険料専用ダイヤル(☎0570・011・050)または福井年金事務所へお問い合わせください。
 年金記録は、「ねんきんネット」(http://www.nenkin.go.jp/n/www/n_net/)で確認することもできます。

健康

「タバコと健康」標語募集

市保健センター ☎28・12556
 FAX 28・3747

募集内容・タバコや受動喫煙の害に関するもの

・禁煙を達成できた体験
 ・禁煙する人を応援するもの
 など

対象 市内に住む人
 申込 9月13日(金)(必着)までに、郵送またはFAX、Eメールで、標語、住所、氏名(ふりがな)、年齢、電話番号を記入して送ってください。

※窓口に応募用紙があります。また、ホームページ(<http://www.city.fukui.lg.jp/d24/hoken/index.html>)からダウンロードすることもできます。

申込先 〒910-0853
 福井市城東4丁目14-30
 福井市保健センター
 《Eメール》
 hoken@city.fukui.lg.jp

賞 入賞30点
 ※入賞作品はホームページなどで発表するほか、普及啓発活動に使用します。

パパママ教室

市保健センター ☎28・12556
 とき 9月1日(日)
 9時10分～12時

※受付は9時からです。
 ところ 市保健センター

内容	対象
教室A ・助産師による妊娠期の話 ・夫婦のできる妊婦体操 ・座談会 ※希望者は妊婦体験ができます。	妊娠7か月までの人
教室B ・助産師によるお産と育児の話 ・沐浴体験	妊娠8か月以降の人

定員 各30組(先着順)
 持ち物 母子健康手帳、筆記用具
 申込 8月16日(金)から29日(木)まで電話受付
 ※動きやすい服装で参加してください。



こころの講演会

市保健センター ☎28・12556
 とき 9月2日(月)
 13時30分～15時

ところ 市保健センター
 テーマ 「こころを軽くするスキルを学ぼう」ストレスをためやすい方へ」

講師 臨床心理士 千崎愛氏
 定員 50人程度
 参加費 無料
 申込 随時、電話受付
 ※当日、会場でも受け付けます。

こころの相談会

市保健センター ☎28・12556
 とき 9月9日(月)
 13時30分～

ところ 市保健センター
 相談員 臨床心理士 千崎愛氏

定員 6人(先着順)
 申込 9月3日(火)から電話受付
 ※匿名でも申込できます。



健康運動教室

清水保健センター ☎98・32000
 FAX 98・3246
 とき 9月4日(水)
 9時30分～11時

※受付は9時からです。
 ところ 清水保健センター

対象 市内に住む74歳以下の人で、医師から運動制限をされていない人
 内容 ミニ健康講座、簡単体力テスト、元気体操21
 講師 健康運動指導士 漆崎由美氏

定員 30人(先着順)
 参加費 無料
 持ち物 室内用シューズ、タオル、飲み物

申込 8月15日(木)から9月3日(火)まで電話またはFAX、Eメール受付
 ※教室名、開催月日、氏名(ふりがな)、生年月日、電話番号をお知らせください。
 《Eメール》
 s-hoken@city.fukui.lg.jp

※動きやすい服装で参加してください。

健康相談会

清水保健センター ☎98・3200

とき 9月9日(月)

13時30分～15時30分

ところ 清水保健センター

対象 生活習慣病予防や健診結果について相談を希望する人

内容 医師や保健師、栄養士による個別相談
(1人10分程度)

※血液検査はありません。

相談医 県民健康センター

田中正樹氏

定員 10人(先着順)

参加費 無料

持ち物 健診結果など血液データ

がわかるもの

申込 随時、電話受付

催し

館藏品ギャラリー

「資料のウラ側をしてみよう」

郷土歴史博物館 ☎21・0489

普段は見ることができない資料の裏側を展示します。

とき 9月23日(祝)まで

9時～19時

ところ 郷土歴史博物館

観覧料 無料

節句を楽しむ月見

郷土歴史博物館 ☎21・0489

月見の飾り付けをした養浩館で、長唄を楽しみませんか。月見についての解説も行います。

とき 9月19日(木)

19時～20時30分

ところ 養浩館庭園

出演 長唄軒屋弥登悠会

定員 60人(先着順)

参加費 200円

持ち物 ナス1個

申込 9月2日(月)から電話受付

おさごえ民家園で

中秋の名月を観よう

おさごえ民家園 ☎34・3794

とき 9月14日(出)

18時30分～20時

ところ おさごえ民家園

対象 小学生とその保護者

内容・月見団子作り

・秋の民話の語り

定員 20組(先着順)

参加費 1人200円

申込 8月16日(金)から電話受付

第30回記念ファミリィ

ミニマラソン大会

スポーツ課 ☎20・5355

朝倉ゆめまる君やワケルンジャヤーが登場します。国体競技やニュースポーツも体験できます。

とき 11月3日(祝)

9時30分～

※受付は8時30分～9時20分です。

(小雨決行・雷雨中止)

雨天時の開催の有無は、当日6時以降にお問い合わせ

わせください。

ところ 市スポーツ公園

福井フェニックススタジアム(安田町)

対象 5歳～小学生の子とその保護者で、市内に住むか

通勤・通学する健康な人

種目・Aコース(1～5歳)

5歳～就学前の子とその保護者のペア

Bコース(1～5歳)

小学1～2年生とその保護者のペア

Cコース(2～5歳)

小学3～4年生とその保護者のペア

Dコース(2～6歳)

小学5～6年生とその保護者のペア

・ファミリィコース(1～6歳) 3人以上の親子

※1人1種目です。

参加費 1人200円

(保険料含む)

※当日集めます。

申込 9月27日(金)(必着)までに、申込用紙に必要事項

を書いて、郵送またはEメールで送ってください。

窓口でも受け付けます。

※申込用紙は、スポーツ課

スポーツ課分室(市体育館内)にあります。また、

ホームページ(<http://www.city.fukui.lg.jp/d620/sports/index.html>)

からダウンロードすることもできます。

申込先 〒910-8511

福井市役所スポーツ課

《Eメール》

sports@city.fukui.lg.jp

※必ず電話番号を記載してください。受取確認の連絡をします。受取確認の連絡がない場合は、お問い合わせください。

暮らしと環境を考えるセミナー

「減らそう家庭ごみ・福井市のごみの行方」

環境パートナーシップ会議事務局(環境課内) ☎20・5398

市のごみ処理の現状や処分地について学び、ごみ減量の必要性について考えてみませんか。家庭でできる3Rの知恵についても話し合います。

とき 9月1日(日)

13時30分～15時30分

ところ 福井大学産学官連携本部

3階 研修室

対象 市内に住む人

講師・渡邊道子氏

・市清掃清美課職員

定員 30人程度(先着順)

参加費 無料

持ち物 筆記用具

申込 当日、会場受付



昨年の様子



セミナーの様子

福井市環境展～里地里山での自然とのふれあい～

環境課 ☎ 20-5398

企業や団体による、環境に関する取り組みを紹介する展示や催しなどを通して、楽しみながら環境について考えてみませんか。

と き 8月25日(日)

ところ 一乗谷あさくら水の駅(安波賀中島町)

10時～16時30分

◆トレジャーハンティング

自然の中でミニゲームをしてお宝を探してみませんか。

◆ネイチャークラフト教室

木の枝やどんぐりなどの自然の素材を使って工作してみませんか。



◆福井の昆虫コーナー

福井で見られる昆虫標本の展示や、カブトムシやクワガタに触れるコーナーです。

◆まだまだ使えます抽選会

一度は捨てられてしまった、まだ使える家具や自転車などを、抽選で差し上げます。

対 象 市内に住み、持ち帰ることができる人

※なくなり次第、終了します。

自転車は、防犯登録代(500円)が必要です。

◆無料シャトルバス

J R福井駅東口から、一乗谷あさくら水の駅行きの無料シャトルバスを約30分間隔で運行します。

※詳しくは、「市政広報ふくい」7月25日号(No.1399)の7面をご覧ください。

駐車場に限りがありますので、なるべく公共交通機関をご利用ください。

11時～

◆イノシシ鍋の振る舞い

定 員 300食(なくなり次第終了)



18時30分～21時

◆廃油でキャンドルナイト

廃油を使ったキャンドルで、会場をライトアップします。

◆夜の鳴く虫鑑賞会

虫の鳴き声を聞きながら、残暑の夜を涼しく過ごしてみませんか。

じかん 19時～20時

申 込 当日、会場受付



マツムシ

10時～16時30分

◆使用済み小型家電製品を無料で回収します

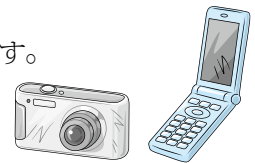
対 象 ビデオ、デジタルカメラ、電気スタンド、小型ゲーム機、電卓、携帯電話、電子辞書など、電池や電気で動く小型家電製品

※重さは5kg以下、大きさは縦25cm×横25cm×高さ15cm以内のものに限ります。

電池や蛍光灯は取り除いてからお持ちください。

携帯電話内のデータなど、個人情報はず必ず削除してください。

粗大ごみ、パソコン、テレビ、冷蔵庫、洗濯機、エアコンは対象外です。



※詳しくは、ホームページ (<http://www.city.fukui.lg.jp/d210/kankyo/kannkyoutenn/index.html>) をご覧になるか、お問い合わせください。

竹で遊ぼう!

環境課

☎ 20-5398

足羽山で伐採された竹で、おもちゃを作って遊ばせませんか。

と き 9月8日(日)

13時～15時

ところ 自然史博物館

対 象 市内に住む人(小学生以下は保護者同伴)

定 員 50人(先着順)

参加費 300円(保険料含む)

持ち物 帽子、タオル、飲み物

申 込 8月15日(木)から窓口または電話受付

※動きやすい服装で参加してください。

ふくい障害者ワークフェア

労政課

☎ 20-5321

と き 9月14日(土)、15日(日)

10時～20時

※15日は17時までです。

ところ ショッピングセンター1階北コート

内 容 ・特別支援学校の生徒が作った木工品や陶芸品などの展示販売

・市内福祉施設で作ったお菓子などの販売

・障がい者雇用促進パネル展

※販売は16時30分までです。

など

越前朝倉万灯夜「万灯夜～浴衣でちょこボラ・ちょこカツ」

男女共同参画・少子化対策室 ☎ 20-5353

越前朝倉万灯夜で使うカップ並べのボランティア活動をした後、浴衣に着替え、ゲームなどをして親交を深めながら、素敵な相手を見つけてみませんか。

と き 8月24日(土) 14時30分～20時

※受付は14時からです。

ところ 一乗谷朝倉氏遺跡

対 象 市内に住むか通勤・通学する20～49歳の独身の人

定 員 男女各50人（抽選）

参加費 1,000円（食事代含む）

持ち物 浴衣

※浴衣を持っていない人は、主催者が用意します。（着付けも可）

申 込 8月15日(木)（当日消印有効）までに、参加申込書に必要事項を書いて、郵送またはFAX（41-4281）、Eメールで送ってください。

※参加申込書は、朝倉氏遺跡保存協会のホームページ（<http://www3.fctv.ne.jp/~asakura>）からダウンロードできます。

申込先 〒910-2153 福井市城戸ノ内町28-37 （一社）朝倉氏遺跡保存協会

《Eメール》asakura@mx3.fctv.ne.jp

※詳しくは、朝倉氏遺跡保存協会（☎ 41-2330）へお問い合わせください。



下水道PRイベント「みんなで学ぼう下水道」

下水道お客様サービス室 ☎ 20-5634 FAX 20-5663

快適な生活や自然環境を守るためにかかせない下水道について知ってもらうため、9月10日の「下水道の日」にあわせてイベントを行います。

と き	じかん	ところ	内 容
9月4日(水)～ 8日(日)	10:00～ 19:00	市まちづくりセンター (中央1丁目)	下水道パネル展示 ※9月7日は、10時から先着200人に粗品を差し上げます。
9月7日(土)	10:00～ 15:00	アオッサ5階 ギャラリー	下水道パネル展示およびクイズ ※クイズ参加者の先着200人に、景品を差し上げます。
	10:00～	JR福井駅東口 新幹線高架下 5ブロック	下水汚泥リサイクル肥料と花の苗を配布（先着200人）
9月9日(月)～ 13日(金)	8:30～ 17:15	市役所本館1階 市民ホール	・下水道パネル展示 ・「下水道の日」ポスターコンクール入賞作品展示（11日～）

◆家族と学ぶ下水道講座

私たちが使った水がどうなるのかを学んでみませんか。

参加者には、下水汚泥リサイクル肥料と花の苗（プランター付き）を差し上げます。

と き 9月7日(土) 10時～12時、13時～15時

ところ アオッサ 研修室602

対 象 小学生とその保護者

※同伴の家族も参加できます。

内 容 ・下水道についての講座

・サイエンスショー「ふしぎびっくり ボウリングの球を空中に浮かべまショー」

〈講師〉治水記念館 館長 平井 博政 氏

定 員 各15組（抽選）

参加費 無料

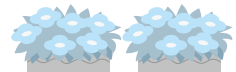
申 込 8月21日(木)まで、電話またはFAX、Eメール受付

※住所、氏名、学年、参加人数、電話番号、希望する時間帯をお知らせください。

抽選結果は、後日郵送します。

申込先 〒910-8522 福井市大手3丁目13-1 福井市下水道お客様サービス室

《Eメール》gservice@city.fukui.lg.jp



親子野菜収穫体験

園芸センター ☎ 83・02615

とき 10月13日(日)

13時～14時(雨天決行)

ところ 園芸センター

対象 市内に住む中学生以下の
子とその保護者

内容 リーフレタスなどの収穫

定員 15組(抽選)

参加費 無料

申込 9月10日(火)(必着)まで

に、往復はがきに住所、
親子の氏名、年齢、電話
番号を書いて送ってくだ
さい。

申込先 〒910-3145

福井市串野町1-30

福井市園芸センター

駅前電車通り周辺イベント 「まちフェス」

まちフェスの福井(株) ☎ 30・03330

都市整備室 ☎ 20・5454

とき 9月1日(日)

10時～17時

ところ 駅前電車通り周辺

内容・音楽やダンスなどのス
テージパフォーマンス
・地元で採れた野菜や惣菜
の販売

・おしゃれな手作り雑貨の
販売 など

※詳しくは、まちづくり福井(株)

のホームページ (<http://www.fmo.co.jp/>) をご覧下さい。

10月6日(日)にも開催を予定し

ています。出店や出演を希望

する人は、まちづくり福井(株)

へご連絡ください。

越前朝倉万灯夜・ 越前朝倉戦国まつり

(一社)朝倉氏遺跡保存協会

観光推進課

☎ 41・2330

☎ 20・5346

とき	じかん	内容
8月24日(土)	15:00～ 21:15	・若衆総太鼓 (16:00～) ・越前朝倉万灯夜 (18:00～) など
8月25日(日)	9:00～ 21:00	・越前朝倉戦国時代行列 (11:00～) ・火縄銃砲演 (14:00～) ・一乗谷歌の祭典 (17:00～) ・越前朝倉万灯夜 (18:30～) など

ところ 一乗谷朝倉氏遺跡

橋曙歴史めぐり 堀名銀山跡、平泉寺 まほろばの道

橋曙記念文学館 ☎ 35・1110

観光推進課 ☎ 20・5346

県内に残る橋曙ゆかりの地

をバスで訪ねます。

とき 10月20日(日)

8時30分～16時30分

集場所 橋曙記念文学館

コース 橋曙記念文学館↓妙観

寺ほか↓丹巖洞↓郷土

歴史博物館↓【永平寺町】

幸家(昼食)↓【勝山市】

堀名銀山跡↓白山平泉寺

歴史探遊館 まほろば・

平泉寺ほか

講師 元橋曙記念文学館館長

河合清士氏

定員 30人(抽選)

参加費 1800円(昼食代含む)

申込 9月24日(火)(必着)まで

に、往復はがきに参加者

全員の住所、氏名、年齢、

電話番号を書いて送って

ください。

(1枚につき2人まで)

申込先 〒918-8007

福井市足羽1丁目6-34

橋曙記念文学館

「史跡めぐり」係

足羽川源流のまち 池田を訪ねて

足羽川治水対策協議会事務局

(県河川課内) ☎ 20・0486

FAX 20・0696

市河川課 ☎ 20・5492

足羽川ダムなどの治水対策に

ついて学び、池田町の環境事業

の一環である「いけだエコキャ

ンドル」に参加しませんか。

とき 9月28日(土)

15時～20時30分

集場所 コミュニティバスすまい

る「福井駅東口」のりば

コース 福井駅↓木ころろ文化

ホール(治水事業説明)

↓池田町ふるさとふれあ

い道場(夕食) ↓いけだ

エコキャンドル会場(自

由行動) ↓福井駅

※雨天時はエコキャンドル

が延期になるため、コー

スを変更します。

対象 市内に住む人(中学生以

下は保護者同伴)

定員 40人(抽選)

参加費 高校生以上500円

中学生以下200円

申込 9月17日(火)(必着)まで

に、郵送またはFAXで、

参加者全員の住所、氏名、

年齢、電話番号、Eメール

メールアドレスをお知らせく

ださい。ホームページ

(<http://www.pref.fukui.jp/doc/kasen/index.html>)でも受け付けます。

申込先 〒910-8580

福井県庁河川課内

足羽川治水対策協議会

事務局

丸岡竹田散策スペシャル ウォーキング

足羽ふれあいセンター

長寿福祉課 ☎ 34・8769

☎ 20・5400

とき 10月1日(火)

9時30分～14時

(小雨決行)

※荒天時は8日(火)に延期し

ます。

集場所 丸岡温泉 たけくらべ駐

車場(坂井市)

コース たけくらべ↓メロディー

パーク↓千古の家↓龍ヶ

鼻ダム(約8・2キロ)

対象 市内に住むか勤める人

定員 55人(先着順)

参加費 1810円(保険料、昼

食代、入館料含む)

申込 8月21日(水)から、足羽ふ

れあいセンターで窓口ま

たは電話受付

第6回 福井市長杯ゴルフ・ゴルフ交流大会

福井市ゴルフ・ゴルフ協会(佐藤方)
☎090・68815・3451
スポーツ課 ☎20・53655

とき 9月15日(日)

8時30分～

(小雨決行・荒天時中止)

※受付は8時からです。

ところ 市スポーツ公園(安田町)

対象 市内に住むゴルフ愛好者

種目 個人戦(24ホール)

参加費 8000円(保険料含む)

※当日集めます。

持ち物 クラブ、ボール、マーカー、カードホルダー

申込 随時、協会で電話受付

※当日、会場でも受け付けます。

教室・講座

園芸講習会

「秋まき草花の作り方」

園芸センター ☎83・02605

とき 9月3日(火)

13時30分～15時30分

ところ フェニックス・プラザ

301号室

対象 市内に住む人

定員 60人(先着順)

受講料 無料
申込 8月26日(月)8時30分から
電話受付

アライグマ捕獲従事者養成講習会

有害鳥獣対策室 ☎20・5701

アライグマは、畑の作物を荒らしたり、屋根裏に住みついて

りすることがあります。田畑や

家を守るために、アライグマの

捕獲従事者になりませんか。

とき 9月8日(日)

9時～12時

※受付は8時30分からです。

ところ 県産業会館

第1・2会議室

(下六条町)

対象 市内に住む20歳以上の人

内容・アライグマの生態と被害

・アライグマの防除方法

・捕獲従事者になるために

必要な知識

定員 50人程度(抽選)

参加費 無料

申込 8月28日(水)(必着)まで

に、往復はがきに住所、

氏名、生年月日、電話番号

を書いて送ってください。

申込先 〒910-8511

福井市役所

有害鳥獣対策室

就職支援セミナー

(障がい者コース)

労政課 ☎20・5321

とき 9月22日(日)、23日(祝)、

29日(日)、

10月6日(日)、9日(水)、

14日(祝)

〈全6回〉

13時30分～16時30分

ところ 市研修センター

(文京6丁目)

対象 就労可能な障がい者

※事前にヒアリングを行います。

内容 履歴書・自己PR書作成

企業人事担当者との面談

会、企業研究、面接練習

障がい者就職面接会参加

定員 12人

参加費 無料

申込 9月17日(火)まで、(株)グ

レート(☎32・6013)

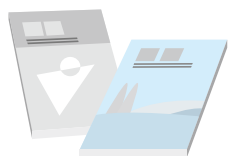
で電話受付

※定員に達しない場合は、

引き続き申込を受け付け

ます。

イメージ



昨年の様子

就職支援セミナー

「学生×福井で働く先輩社員 仕事について話そう会」

労政課 ☎20-5321

市内企業の若手社員と、事業内容や仕事のやりがい、福井市で働く魅力について話し合いませんか。希望者には、後日、就職活動へ向けたキャリアカウンセリングも実施します。

とき 8月29日(木) 10時～16時10分(1社あたり70分)

※企業によって時間帯が異なります。

ところ アオッサ 研修室601B・C

対象 平成27年3月卒業見込みの大学生・短大生 など

※県外の学生や他学年生も参加できます。

参加企業 (株)ハシノメディカル、(株)福井銀行、サカイオーベックス(株)、(福)足羽福祉会、セーレン(株)、福井県民生活協同組合、福井放送(株)、福井市役所

定員 1社につき15人程度

参加費 無料

申込先 8月26日(月)まで、(株)グレート(☎32-6013)で電話またはEメール受付

※住所、氏名、大学名、学部、学年、電話番号、参加希望企業(4社まで)をお知らせください。

《Eメール》career@great-kabu.co.jp

※詳しくは、ホームページ(<http://www.city.fukui.lg.jp/d260/rousei/seminar/senpai.html>)をご覧ください。

テーマ別研修会

「地震を知って・備えよう」
「地震学を学ぼう・わが家の耐震は・地震保険とは」

防災センター ☎20・5156

FAX 21・9046

とき 9月8日(日)

9時30分～11時30分

※受付は9時からです。

ところ 防災センター

(和田東2丁目)

対象 市内に住むか通勤・通学する人

講師 福井工業高等専門学校 教授

岡本拓夫氏ほか

定員 60人程度

参加費 無料

申込 8月31日(木)まで電話またはFAX受付

※住所、氏名、電話番号をお知らせください。

連続講座

「古事記を読む⑫(下)巻(一)」

郷土歴史博物館 ☎21・0489

とき 9月8日(日)

14時～16時

ところ 郷土歴史博物館

講師 職員 田中伸卓

定員 80人(先着順)

参加費 無料

持ち物 筆記用具

申込 当日、会場受付

連続講座

「やさしい仏像拝観講座13」
「阿弥如来の信仰とその造形」

郷土歴史博物館 ☎21・0489

とき 9月14日(日)

14時～16時

ところ 郷土歴史博物館

講師 学芸員 藤川明宏

定員 80人(先着順)

参加費 無料

申込 当日、会場受付

市民アトリエ

「描いてみようー日本画」

市美術館 ☎33・2990

日本画の白色絵の具「胡粉」

で絵を描いてみませんか。

とき 9月28日(日)

10時～16時

ところ 市美術館

対象 中学生以上

講師 日本画家 松村洋子氏

定員 15人(抽選)

参加費 1000円

申込 9月18日(水)(必着)まで

に、往復はがきに講座名、住所、氏名、年齢、電話番号を書いて送ってください。

と。

申込先 〒918-8112

福井市下馬3丁目1-11

福井市美術館

子どもアトリエ

「焼き物づくり」

市美術館 ☎33・2990

皿やコップなどの焼き物づくりに挑戦してみませんか。2回連続の講座です。

とき 9月8日(日)、29日(日)

〈全2回〉

13時30分～15時30分

ところ 市美術館

対象 小学生以上

講師 陶芸家 青木愛佳氏

定員 25人(抽選)

参加費 500円

申込 8月29日(木)(必着)まで

に、往復はがきに講座名、住所、氏名、学校名と学年、電話番号を書いて送ってください。

と。

申込先 〒918-8112

福井市下馬3丁目1-11

福井市美術館

自然史博物館 各種講座

自然史博物館 ☎35・2844

◆天体望遠鏡の使い方と月のクレーターの写真撮影

小型の天体望遠鏡の使い方や学び、デジタルカメラで月のクレーターの写真撮影に挑戦してみませんか。

とき 9月14日(土)

17時～21時

ところ 自然史博物館

対象 小学4年生以上

(小学生は保護者同伴)

講師 館長 吉澤康暢

参加費 無料

締切 9月6日(金)(必着)

◆自然史講座

「秋の鳴く虫観察会」

マツムシやコオロギなどの声を鑑賞し、秋の鳴く虫たちを観察してみませんか。

とき 9月14日(土)

18時30分～21時

集会場 森田公民館

ところ 九頭竜川河川敷

対象 小学3年生以上

(小学生は保護者同伴)

参加費 100円(テキスト代)

持ち物 筆記用具、メモ帳、虫捕り網、虫かご(採集を希望する人)、虫よけスプレー、懐中電灯

締切 9月6日(金)(必着)

と。

※長袖、長ズボン、運動靴で参加してください。

◆ジオツアー②

「東尋坊・雄島・越前松島」

東尋坊や雄島などの地形と地質について学びませんか。

とき 9月28日(土)

8時～16時

集会場 市役所本館 正面入口

※現地までは、バスで移動します。

ところ 東尋坊、雄島、越前松島(坂井市)

対象 高校生以上

講師 館長 吉澤康暢

参加費 500円

持ち物 筆記用具、帽子、雨具、昼食、飲み物

締切 9月20日(金)(必着)

◎いずれも…

定員 20人(抽選)

申込 各締切日までに、往復はがきに講座名、住所、氏名、年齢、電話番号を書いて送ってください。

と。

申込先 〒918-8006

福井市足羽上町147

福井市自然史博物館



作品例



市民公開講座 講演会 「ほんとうの日本語へ通じ ていっぺ心地よせ」

中央公民館 ☎20・5459

とき 9月21日(土)

14時～15時30分

ところ アオッサ 研修室601

対象 市内に住むか通勤する人

講師 日本語学者

金田一 秀穂氏

定員 200人(抽選)

参加費 無料

申込 8月30日(金)(必着)まで、

はがきまたは窓口(ア
オッサ5階)、電話、E
メール受付

※郵便番号、住所、氏名、
電話番号をお知らせくだ
さい。

申込先 〒910-0858

福井市手寄1丁目4-1

アオッサ 中央公民館

「市民公開講座」係

《Eメール》

cyuou-k@mx1.fctv.ne.jp



金田一 秀穂氏

男女共同参画・子ども 家庭センター 各種教室

男女共同参画・子ども家庭センター

☎20・1537 FAX 20・1538

◆市民企画講座「親子で急須を

使ってお茶をいれてみよう」

急須を使っていれたお茶で、

冷茶のマイボトルをつくりま

とき 9月1日(日)

10時～11時30分

ところ アオッサ6階

調理実習室

対象 市内に住むか通勤・通学

する、小学生以上の子と
その保護者

尚書 茶葉茶論

講師 日本茶インストラクター

竹内 朋子氏

定員 12組(抽選)

参加費 1組200円(材料費)

持ち物 水が入る口の大きな耐熱

性の350㍓以上のステン

レスポトル2本、または

1㍓程度の水筒1本

締切 8月24日(出)(必着)

◆忙しいあなたにこそ必見!整

理収納レッスン「ココロにキ

ク片付けスキル」

片付け方法を学んで、スッキ

リした部屋を手に入れ、やる気

を高めてみませんか。

とき 9月28日(出)

13時30分～15時30分

ところ アオッサ 研修室607

対象 市内に住むか勤める女性

講師 整理収納アドバイザー

土屋 佳瑞氏

定員 30人(抽選)

参加費 無料

締切 9月12日(休)(必着)

◎いづれも…

申込 各締切日までに、窓口(ア

オッサ5階)または郵送、

電話、FAXで、講座名、

住所、氏名、性別、年齢、

電話番号をお知らせくだ

さい。

※市少子化対策・子育て

サイト「はぐくむ.net」

(<http://www.hagukumu.net/>)内にある参加申込

フォームから申し込むこ

ともできます。

申込先 〒910-0858

福井市手寄1丁目4-1

アオッサ男女共同参画・

子ども家庭センター

親子工作実験教室

治水記念館

河川課

◆びっくり 大形シャボン玉の

中に立つ、あそぶ

とき 9月8日(日)

13時30分～15時

定員 25組(先着順)

参加費 1組200円(材料費)

持ち物 タオル、雨具(雨天時)

◆びっくり 巨大かさ袋型口

ケットを作ってあそぼう

長さ2㍓、直径20㍓の巨大な

口ケットを作り、飛ばして遊ん

でみませんか。

とき 10月6日(日)

13時30分～14時30分

定員 70人(先着順)

参加費 1個200円(材料費)

◎いづれも…

ところ 治水記念館(種池2丁目)

対象 小学生以下の子とその保

護者

申込 8月15日(休)から、治水記

念館で電話またはEメー

ル受付

※講座名、住所、氏名、年

齢、電話番号、参加人数

をお知らせください。

《Eメール》

chisui@mx2.fctv.ne.jp

まちなか店舗体験ゼミナール 「まちゼミ」

まちづくり福井(株)

都市整備室

◆まちゼミ

中心市街地の店舗で働く人が

講師となって、各店独自の知識

やノウハウを伝授する「まちゼ

ミ」を開催します。

「学・創・食・美・身」の力

テゴリ別に、さまざまな講座

があります。

とき 9月28日(出)～10月4日(金)

内容 カラーコーディネート教

室、文香作り、おうちで

作れるクレープ、あなた

にピッタリのメイク法、

ヨガ教室 など

参加費 無料

※材料費がかかる場合があ

ります。

申込 8月26日(月)から、まちづ

くり福井(株)で電話または

FAX、Eメール受付

《Eメール》

fmno@fmno.co.jp

※ゼミ毎に定員があります(先

着順)。

詳しくは、8月26日(月)以降

にまちづくり福井(株)のホー

ムページ(<http://www.fmno.co.jp/>)をご覧ください。

東山健康運動公園 秋から始まる有料講座

東山健康運動公園 ☎ 54-9190
公園課 ☎ 20-5460

講座名	とき	曜日	じかん	回数	定員(人)	受講料(利用料金が別途必要)
中級水泳	9/ 3～翌3/25	火	13:30～14:45	26	25	5,200円
初級水泳	9/10～12/ 3		13:30～14:45	11	25	2,200円
水中ウォーキング	9/ 5～翌3/27	木	10:30～11:45	26	30	5,200円
水泳(初級、中級A、中級B)	9/13～翌3/21	金	10:30～11:45	26	各25	5,200円
はじめて水泳	9/21～12/ 7	土	10:30～11:45	11	25	2,200円
中級水泳	9/22～12/ 8	日	10:30～11:45	11	25	2,200円

※各講座とも申込多数の場合は抽選します。開催日は、変更する場合があります。

ところ 東山健康運動公園

対象 16歳以上の健康な人

※中学生以下、子ども連れの人は受講できません。

申込 8月21日(水) (必着) までに、往復はがきに住所、氏名、年齢、電話番号、講座名とその開催曜日を書いて送ってください。(1人3講座まで)

申込先 〒918-8215 福井市寮町50-5 福井市東山健康運動公園

ボクシング教室

福井市ボクシング連盟(塚本方)
☎0900-169616・509555
スポーツ課 ☎20-533555

とき 9月9日(月)～13日(金)

〈全5回〉

19時～20時30分

ところ 福井運動公園

ボクシング練習場

対象 市内に住むか通勤・通学する、小学生以上60歳以下

定員 下の健康な人
25人(先着順)

参加費 無料

持ち物 室内用シューズ、タオル、なわとび、バンテージ(包帯)

申込 8月20日(火)から30日(金)までスポーツ課で電話受付

(8時30分～17時15分) ※詳しくは、連盟へお問い合わせください。

市民陸上競技教室

福井市陸上競技協会(松澤方)
☎0900-46833・9779
スポーツ課 ☎20-533555

子どもから大人まで、陸上競技を通じて、運動の楽しさを体感してみませんか。

とき 8月18日(日)、25日(日)、9月1日(日)

〈全3回〉

16時～18時

ところ 福井運動公園

補助競技場

(雨天時は陸上競技場室内練習場)

対象 市内に住むか通勤・通学する健康な人(小学生以下は保護者同伴)

※未成年者は、保護者の同意が必要で、また、同意の確認のため、初回のみ保護者が同伴してください。

講師 福井市陸上競技協会 会員

参加費 500円(保険料)

※初回に集めます。
申込 当日、会場受付

※運動ができる服装で参加してください。



募集

福井市少子化対策審議会

委員募集

男女共同参画・少子化対策室

☎20-50953

新たな少子化対策・子育て支援の計画を策定するにあたり、子育て当事者の幅広い意見を反映させるため、福井市少子化対策審議会の委員を募集します。

任期 委嘱日

平成27年3月31日

応募 次のすべてに該当する人

- ・市内に住む、0歳から小学6年生までの子どもの保護者
- ・少子化対策・子育て支援に関心があり、任期期間中に開催する審議会に出席できる人(10回程度)

募集人数 1人

申込 8月30日(金) (必着) までに、申込書に必要事項を書き、「子どもを育てやすい社会づくりについて」をテーマにした小論文(400字詰め原稿用紙3枚以内)を添えて、郵送または提出してください。

※募集チラシと申込書は、窓口(市役所別館3階)

介護サポーターを募集しています

介護施設や放課後児童クラブで、話し相手や読み聞かせなどのサポートをしていただける、65歳以上の人を募集しています。



長寿福祉課 ☎20-5400



申込先 〒910-8511 福井市役所 男女共同参画・少子化対策室

または市役所総合案内、男女共同参画・子ども家庭センター(アオッサ5階)にあります。また、ホームページ(http://www.city.fukui.lg.jp/d210/danjo/index.html)からダウンロードすることもできます。

2018年福井しあわせ元気国体 マスコットキャラクター愛称募集

第73回国民体育大会福井県準備委員会事務局 ☎ 20-0772
FAX 20-0664
市国体準備室 ☎ 20-5785

募集内容 マスコットキャラクターデザインにふさわしく、親しみやすい愛称

応募要件 ・県内に住むか通勤・通学する人
・県内の小中学校、高等学校、大学、専門学校などを卒業または過去に在籍した人

応募方法 9月27日(金)(当日消印有効)までに、事務局へ郵送またはFAX、Eメールで、郵便番号、住所、氏名、性別、年齢、電話番号、職業または学校名、愛称、名付けた理由を記入して送ってください。県のホームページ (<http://www.pref.fukui.lg.jp/doc/shinkokutai/kokutaitop.html>) から応募することもできます。

賞 ・最優秀賞 1点(賞状、賞金3万円)
・優秀賞 2点(賞状、賞金1万円)

申込先 〒910-8580 福井県総務部
新国体推進課内
第73回国民体育大会福井
県準備委員会事務局
「マスコットキャラクター
愛称募集」係
《Eメール》
kokutai@pref.fukui.lg.jp



2018年福井しあわせ元気国体
マスコットキャラクター

「第7回全国親子クッキング コンテスト」福井地区大会

Gライン福井事務局(ガス・水道お客様課内) ☎ 20-5632

食卓が笑顔で包まれ、家族のコミュニケーションが広がるような「わが家の自慢メニュー」を募集します。

書類選考で6組を選出し、実技審査を行います。優秀賞1組が近畿地区決勝大会に出場し、その最優秀賞2組は全国大会に出場できます。

また、応募ペアには、参加賞として「ミトン&鍋敷き」を差し上げます。

テーマ 「わが家のおいしいごはん〜家族で一緒に作ろう、うちの自慢メニュー〜」

主催 Gライン福井
(福井県ガス体エネルギー普及促進協議会)

応募要件 県内に住む小学生とその保護者(2人1組)

応募方法 9月6日(金)(当日消印有効)までに、応募用紙に必要事項を書いて、郵送してください。

※応募用紙は各公民館・児童館・図書館などにあります。Gライン福井のホームページ (<http://www.g-line.ne.jp/fukui/>) からダウンロードすることもできます。

応募先 〒910-8522 福井市企業局
ガス・水道お客様課

◆実技審査

親子で協力して「うちの自慢メニュー」を作ります。

とき 10月5日(土)

※実技審査はガスでの調理です。

その他

平成25年住宅・土地統計 調査にご協力ください

情報課

☎ 20・5671

10月1日を基準日として、5年に一度の「住宅・土地統計調査」が全国一斉に行われます。

この調査は、住宅や土地保有の実態を明らかにするもので、住宅の耐震化や省エネ化、空き家対策の推進など、まちづくり施策の基礎資料となります。

調査員証を携帯した調査員が、8月下旬から調査活動を行います。対象となった世帯に伺います。調査票に記入された個人情報などは、法律により守られますので、ご理解とご協力をお願いします。

※詳しくは、総務省統計局のホームページ (<http://www.stat.go.jp/data/jyutaku/> 2013/) をご覧ください。

墓地の手続きは

お済みですか

公園課

☎ 20・5460

市営墓地(西墓地、東山墓地、兎越山墓地)を使用している人は、次の場合に手続きが必要です。

- ・使用者が死亡した時
- ・使用者の住所が変わった時
- ・墓地が必要でなくなった時
- また、個人間での墓地の譲渡や貸し借りは、条例で禁止されています。

※詳しくは、ホームページ (<http://www.city.fukui.lg.jp/d380/kouen/reichi.html>) をご覧になるか、お問い合わせください。

寺院墓地内や町内墓地にお墓がある場合は、各管理者にご連絡ください。

宮ノ下公民館 移転

生涯学習室

☎ 20・5361

宮ノ下公民館が、左記の場所に移転しました。

所在地 福井市島山梨子町22-9
☎ 59・1150



平成26年度 新小学1年生と新中学1年生の校区外手続きを受け付けます

学校教育課 ☎ 20-5350

福井市立の小中学校は、通学区域に基づいて児童・生徒の就学校を指定しています。しかし、特別な事情により指定された学校への就学が困難で、下記の就学条件に該当する場合は、保護者の申し立てにより就学指定校を変更することができます。

対象 平成26年4月に新小学1年生および新中学1年生になる人

就学条件 次のいずれかの区分に該当し、通学に支障がないこと

※通学に関しては、保護者が責任を持つ旨の誓約書が必要です。



区分	事由	必要な書類	期限
転居予定	自宅の新築などにより、6か月程度の内転居が予定され、転居予定地の校区の学校への就学を希望する場合	契約書など転居の予定が確認できるもの	転居予定日まで
留守家庭	両親の共働きなどにより昼間留守となる家庭で、預け先の校区の学校への就学を希望する場合 (預け先は市内に限り、市外からの就学を除く)	勤務先の在職証明書、預け先の承諾書 など	必要な期間まで
兄弟姉妹	本人の兄弟が就学している学校に入学を希望する場合		卒業まで
区域外就学 (他市町村からの就学)	6か月以内に転入を予定している場合	契約書など転入の予定が確認できるもの	転入予定日まで

受付期間 8月15日(木)～

※申請方法など、詳しくはホームページ (http://www.city.fukui.lg.jp/d620/gakkou/shiteikou_henko.html) をご覧になるか、お問い合わせください。

～土地をお探しのみなさんへ～ 区画整理事業の新規保留地を公募抽選で販売します

区画整理課 ☎ 20-5470

販売する土地

事業区域	町名	面積	価格
森田北東部地区	石盛町	180.65 ㎡ (54.7 坪)	6,829,653円
		186.95 ㎡ (56.6 坪)	7,076,805円
		303.11 ㎡ (91.7 坪)	11,429,974円
		536.20 ㎡ (162.2 坪)	20,271,577円
	栗森町	569.34 ㎡ (172.2 坪)	22,602,228円
		242.90 ㎡ (73.5 坪)	9,701,668円
		340.78 ㎡ (103.1 坪)	14,620,143円
		334.78 ㎡ (101.3 坪)	12,071,832円
	上野本町	320.41 ㎡ (96.9 坪)	12,346,678円
	ほか4物件		



申込期間 8月12日(月)～22日(木) 17時まで

※土・日曜日を除きます。

受付場所 市役所本館4階 区画整理課

販売方法 公募抽選(価格公示)方式

抽選日時 8月23日(金) 9時～

抽選場所 市役所本館8階 第8会議室A

※土地譲渡代金は、当せん後60日以内に全納してください。

換地処分が済んでいないため、登記はできません。

「保留地ローン制度」を利用すれば、購入する保留地を担保に融資が受けられます。

(北陸労働金庫、福邦銀行、福井銀行、福井信用金庫、北陸銀行、福井市農業協同組合、住宅金融支援機構などで利用可能)

そのほか、北部第七地区や市場周辺地区も含め、すぐに購入できる物件(先着順)も多数あります。

所在地など、詳しくはホームページ (<http://www.city.fukui.lg.jp/d380/kukaku/horyuti/index.html>) をご覧になるか、お問い合わせください。

福井市図書館

えほんとかみしばいのよみかかせ会

対象 幼児～小学校低学年

市立図書館 ☎20-5000	毎週土曜日	14:00～14:30
みどり図書館 ☎34-8859	毎週日曜日	14:00～14:30
桜木図書館 ☎20-1530	毎週日曜日	14:00～14:30
美山図書館 ☎90-1700	毎週土曜日	10:30～11:00
清水図書館 ☎98-3820	毎月第2～4土曜日	14:00～14:30

気象庁では、8月30日(金)から特別警報の発表を開始します。特別警報は、東日本大震災や福井豪雨など、大きな津波や数十年に一度の大雨などが予想され、重大な災害の危険性が高まっている時に発表されます。特別警報が出た場合には、屋外の状況や避難指示・勧告などに留意し、すぐに命を守るための行動をとってください。

福井地方気象台 防災業務課
危機管理室
☎20-5234
☎24-0069

特別警報の発表を開始します

9月の無料相談案内

内容	相談日	時間	場所・電話番号
法律相談	9月17日(火)	13時30分～16時30分 (相談日の8時30分から 電話予約、先着10人)	市民相談室 ☎20-5303
心配ごと相談	9月6日(金) 20日(金)	13時30分～16時 (1人につき30分まで)	市民相談室 (相談専用) ☎20-5544
人権悩みごと相談	9月11日(水) 25日(水)	13時30分～16時	市民相談室 (相談専用) ☎20-5544
行政相談	9月9日(月)	10時～12時30分	市民相談室 (相談専用) ☎20-5544
	9月13日(金)	10時～12時30分	美山公民館 ☎90-7111
	9月10日(火)	10時～12時30分	越廼公民館 ☎89-2182
	9月28日(土)	13時～16時	清水北公民館 ☎98-5477
消費生活相談	9月5日(木) 19日(木)	13時30分～16時	市民相談室 (相談専用) ☎20-5544
	9月12日(木) 26日(木)	13時30分～16時30分 (弁護士が同席、要予約)	消費者センター (フェニックス・プラザ1階) (相談専用) ☎20-5588
	毎週 月～金曜日 (祝日を除く)	9時～17時	
	行政書士相談	9月18日(水)	13時～16時
9月27日(金)	13時～16時 (外国人市民も対象)		
労働相談	毎週 月・水・金曜日 (祝日を除く)	8時30分～17時 (要予約)	労政課 ☎20-5321
経営相談 (小規模事業者・ 創業者向け)	毎週 月・火・木・ 金曜日 (祝日を除く)	9時～17時 (要予約)	商工振興課 ☎20-5325
青少年 悩み相談 (ヤングメン)	毎週 月～金曜日 (祝日を除く)	8時30分～17時	少年愛護センター (相談専用) ☎26-4949 ☎0120-57-4970
教育相談 (不登校)	毎週 月～金曜日 (祝日を除く)	9時30分～16時	チャレンジ教室 (古市3丁目) ☎56-4150
子育て ダイヤル	火曜日を除く 毎日	9時～20時	男女共同参画・ 子ども家庭センター (相談専用) ☎20-5775
子ども・ 女性相談	9月19日(木)	14時～16時 (前日までに要予約)	男女共同参画・ 子ども家庭センター (アオッサ5階) (相談専用) ☎20-1541
	9月12日(木) 26日(木)	13時30分～15時30分 (前週金曜日までに要予約)	
	9月2日(月) 21日(土)	13時～15時30分 (前週金曜日までに要予約)	
結婚相談	9月15日(日)	13時30分～15時30分 (要予約)	子ども福祉課分室 (会場:アオッサ会議室503) ☎20-5696
発達相談 ことばの	9月7日(土) 21日(土)	9時～12時 (要予約)	ことばの教室 (市民福祉会館内) (申込先:障害福祉課 ☎20-5435)

《民放テレビ 番組情報》

番組名 「それゆけ! 福井市調査隊」
 内容 都市整備
 放送局 福井放送(071ch)
 放送日時 【本放送】9月1日(日)13時～13時15分
 【再放送】9月6日(金)10時35分～10時50分
 ※放送日時や内容は、変更する場合があります。
 広報広聴課 ☎20-5257

福井市行政チャンネル(ケーブルテレビ121ch) 《ふくチャンネル 番組情報》



番組名	内容	放送期間
いきいき情報 ふくい	東山健康運動公園	8/20まで
	福井フェニックスまつり	8/11～8/31
やるっさ FUKUI	口笛サークル 森幹男さん	8/15まで
	学童野球 湊ダイナマイツ	8/16～8/31
ビデオ ライブラリー	天文学講座「宇宙の放浪者」	8/31まで
市役所情報局	男女共同参画意識啓発劇	8/15まで
	福いっぱいテレビ(観光)	8/16～8/31
	それゆけ! 福井市調査隊 (都市整備)	9/1～9/15
みんなのひろば	投稿ビデオ・写真やリクエ スト番組	9/15まで
ふくチャンネル 回覧板	イベント情報や市からのお 知らせ	毎日 (毎週火曜日更新)

※放送時間や内容など、詳しくはホームページ(<http://www.city.fukui.lg.jp/d120/kohou/catv/index.html>)または福井ケーブルテレビ番組ガイド「けふるちゃん」(美山地区を除く)をご覧ください。
 内容は、変更する場合があります。

9月の 福井けいりん

岐阜GⅢ	場外	9月1日(日)～3日(火)
岸和田FⅠ	場外	9月4日(水)～6日(金)
第7回後節FⅠ		9月7日(土)～9日(月)
前橋FⅠ	場外	9月9日(月)～11日(水)
オールスター京王閣GⅠ	場外	9月12日(木)～16日(祝)
第8回FⅡ		9月17日(火)～19日(木)
小田原FⅠ	場外	9月17日(火)～19日(木)
京都向日町GⅢ	場外	9月21日(土)～24日(火)
豊橋GⅢ	場外	9月25日(水)～27日(金)
青森GⅢ	場外	9月28日(土)～10月1日(火)

TV実況中継 ケーブルテレビ122ch
 ※日程が重なる場合は、場内の競輪を優先して中継します。
 結果問い合わせ| テレドーム ☎0180-997-292～294

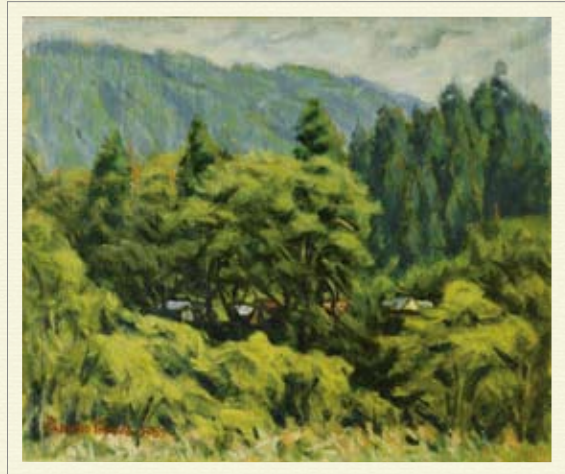
人口と世帯(前月比)

総数 267,917人
 男 129,422人(-99)
 女 138,495人(+38)
 世帯数 98,319世帯(+21)
 平成25年7月1日現在

8月の納税

市・県民税 2期
 国民健康保険税 2期

納税は便利な
 納税組合や口座振替で
 「この社会 あなたの
 税が生きている」



夏 〈1989年〉

ふるさとを愛す

～豊田三郎画伯の
絵画から～



「夏」

田舎はと 思うは知らぬ 人が言う
 福井の夏は 蒸し暑い 汗が出る
 物と言っても 汗が出る
 物と言ぬに 汗が出る
 だんまりごっこの この暑さ
 今年は 特に暑いと 言ったつけ
 去年も 今年はと 言ったつけ
 夏は毎年 暑いによ
 だからサマー タイムと 人は言う
 神頼み したってどうにも なりませぬ
 じっと 我慢の 子になって
 まてば そのうら 秋が来るはさ

豊田三郎

編集 後記

夏休みといえばラジオ体操。小学生だった頃、カードに押しもろえるハンコがうれしくて、毎日頑張っていました。あの頃のように早起しなれば…。
 暑い夏には海水浴！子どもの頃、家族で海に行くのが最大の楽しみでした。最近日は焼けが怖くて敬遠していましたが、取材で久しぶりに海に入り、あの頃のワクワク感を思い出しました。

⑨

第5回 新鮮！おいしい！ふくい旬

新保ナス



啓蒙地区の伝統野菜で、7月から8月にかけて収穫されます。一度生産が途絶えましたが、保存していた種により、平成19年に約40年ぶりに復活しました。丸型と卵型の2種類があり、身がしまり、アクと種が少ないのが特徴です。

ナスやキュウリなどの夏野菜には、体を冷やす作用があります。ナスは成分のほとんどが水分なので、のぼせ症や暑さに弱い人におすすめです。

おすすめレシピ 新保ナスのたたき風 (92kcal <1人分〉)

- 〈材料 (4人分)〉
- 新保ナス …………… 3個
 - 玉ネギ (小) …… 1個
 - 花かつお …………… 少々
 - ミョウガ …………… 2個
 - カイワレ大根 …… 少々
 - ゆずポン酢 …… 適量
 - 油 …………… 少々

〈作り方〉

- ① ナスは厚み1～1.5cmの輪切りにする。
- ② グリルパンまたはフライパンに油をしき、①を入れてふたをし、焼き目がつくまで蒸し焼きにする。
- ③ 玉ネギは半月の薄切りにし、さっと水洗いしてザルにあげておく。
- ④ ミョウガは半分に切って千切りにし、カイワレ大根は根元を切っておく。
- ⑤ 器に②を盛り付け、③、④、花かつおを散らし、ゆずポン酢をかけて出来上がり。



お金もエアコンもなかったが、暇だけはあった小学校の夏休み。うだるような暑さの中で、弟とキャッチボールばかりしていました。
 夏休みの思い出といえば、大量の宿題！昔から要領が悪く、夏休み最後の日には眠気と戦いながら書き続けました。目の前の広報紙の締切日は、余裕を持って迎えたいものです。

⑩

(レシピ提供) J A 福井市愛菜夢工房 里山食うらぶ

問い合わせ 農政企画室 ☎ 20-5420