

物件番号	4	物件名称	みやま長寿そば道場「ごっつおさん亭」
問い合わせ先	農林水産部 農政企画課 住所：910-8511 福井市大手3丁目10番1号 本館5階 TEL：0776-20-5420 FAX:0776-20-5740 メール：nousei@city.fukui.lg.jp		

1 土地に関する情報				
住 所	福井市獺ヶ口町第24号7番地			
地 目	田、雑種地			
現 況	宅地			
敷地面積	2,346 m ²			
うち貸付面積	2,346 m ²			
接道状況	国道158号線			
法令等に基づく制限	都市計画区域	区域外	用途地域	-
	建ぺい率	-	容積率	-
	その他			
交通機関	京福バス「上新橋」停留所から徒歩で約1分			
	JR福井駅から車で約20分			
周辺の公共施設等	美山総合支所	南南東 直線距離1.2km		
	JR美山駅	南南東 直線距離1.4km		



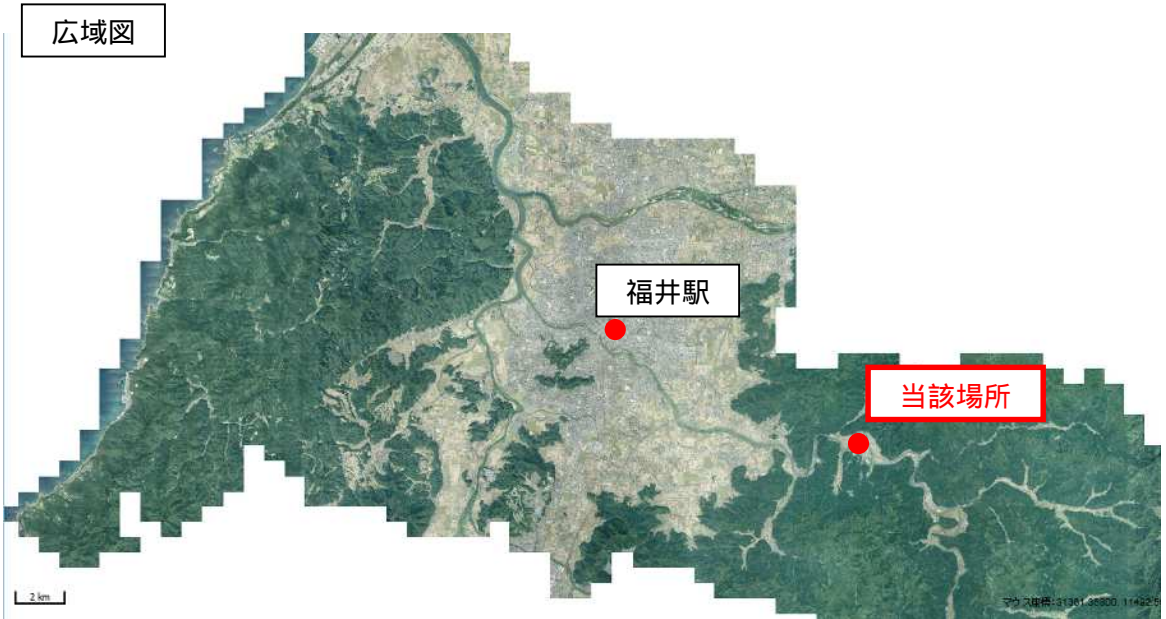
2 建物（空きスペース部分）に関する情報			
築 年	築29年（H3年建設）	耐震性	有
延床面積	全524.68 m ² ○そば道場 470.22 m ² ○機械室 26.58 m ² ○車庫 27.88 m ²	駐車場	有（約30台）
	うち貸付面積		
階 数	地上1階建て	構造	○そば道場 鉄骨造 ○機械室 コンクリートブロック造 ○車庫 組立軽量鉄骨造
主な諸室	別紙施設平面図のとおり		
その他			

貸付スペースの詳細は図面を参照のこと。

3 貸付価格	
提案価格	無償もしくは適正価格以上
<p>参考適正価格 約 4,000 円/m²</p> <p>記載の価格は、建物とその建築面積に係る土地の価格です。</p> <p>駐車場用途等の土地のみの部分は別途貸付料が発生します。</p> <p>備考</p> <ul style="list-style-type: none"> ・当該財産は、「地域振興に資する事業」を行う事業者が借り受ける場合、減額又は無償での貸し付けが可能となる財産です。減額等による借受を希望の際にはその旨、事前にご相談ください。なお、審査においては、借受価格も審査項目となります。 ・無償貸付の場合は、市との使用貸借契約となり、建物等の維持に係る「通常必要費」を事業者にご負担いただくこととなります。事業者にご負担いただく「通常必要費」については、使用面積・使用方法等により変動しますので、事前相談以降にお示しいたします。 ・当該財産は、公募開始時点においては行政財産であり、福井市議会において設置及び管理に関する条例の廃止に係る議決を得られた場合に限り、普通財産としての貸付が行えます。 	

4 その他情報				
供給施設 情報 (事業者名等)	種 類	状 況	種 類	状 況
	電 気	高圧(北陸電力)	ガ ス	プロパン
	給 水	井戸水	排 水	浄化槽
	電 話	有(NTT)	インターネット	有(ケーブルテレビ)
特 徴	<ul style="list-style-type: none"> ・美山地区の木々と足羽川に囲まれた自然豊かな場所で、清流のせせらぎを聞きながらそば打ち体験、お食事ができる施設です。 ・施設正面を流れる足羽川は絶好の鮎釣りスポットでもあり、初夏から秋にかけて県内外から多くの鮎釣り客で賑わいます。 ・施設内における市の備品については、使用貸借契約により使用可能です。(備品の内容については、農政企画課までお問い合わせください。) ・施設の敷地は借地となっています。 			
市が提案を 求めたい 内容	<ul style="list-style-type: none"> ・地域の活性化・振興につながる提案を募集します。 ・そば打ち道場・食堂以外の利活用についても、広く募集します。 			
提案に 対する条件	<ul style="list-style-type: none"> ・当該施設は、地域と密接な関係があることから、地元説明など必要に応じた地元住民等への配慮が必要となります。 ・そば道場の空調設備については修繕が必要ですが、市としては修繕等の予定はありません。 			

位置図



詳細図



対象施設の写真



そば打ち体験道場



○延床面積：約 112 m²
○収容人数：約 100 人

食堂



○延床面積：約 123 m²
○収容人数：約 30 人

車庫



○延床面積：27.88 m²

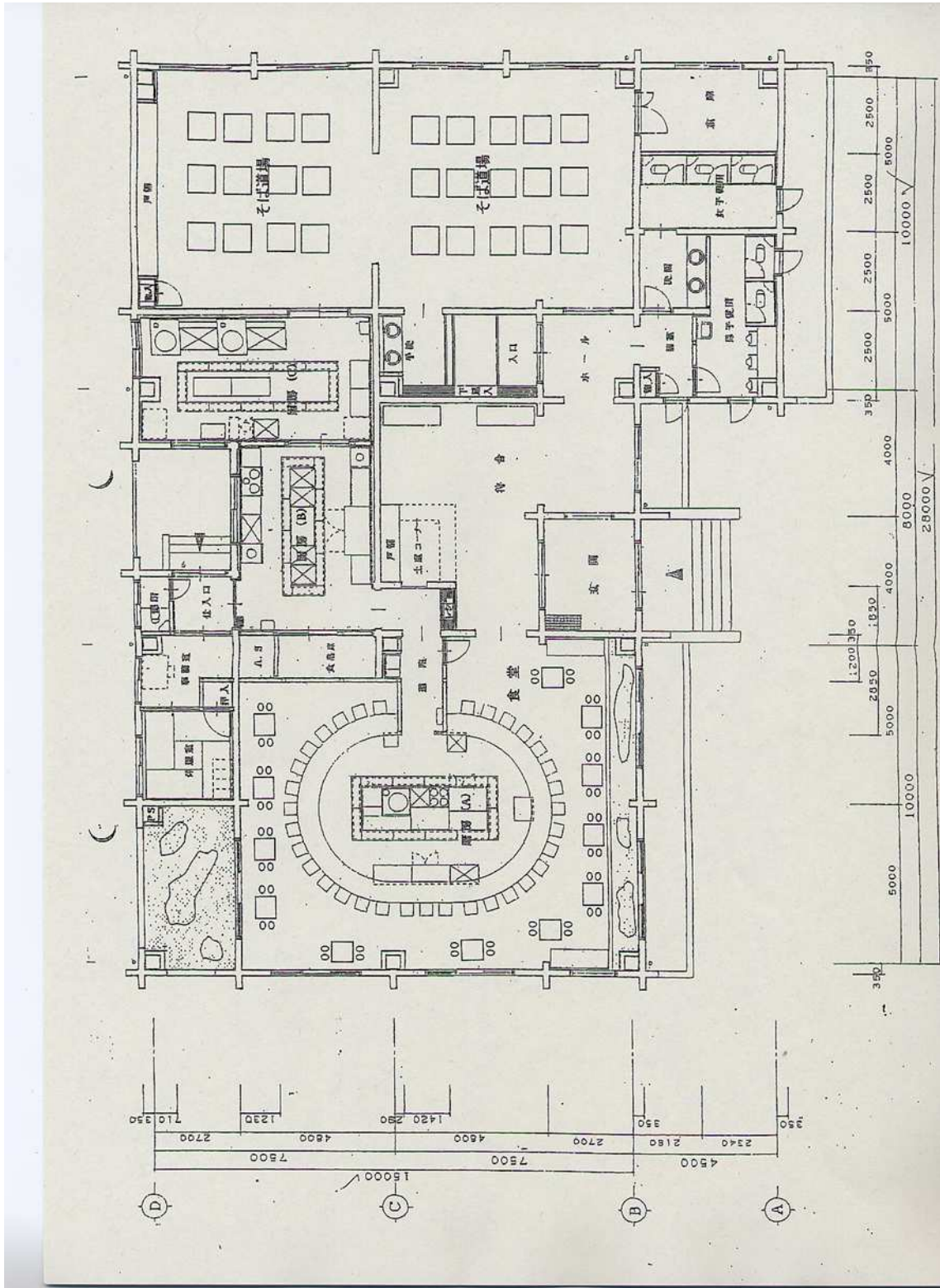
機械室



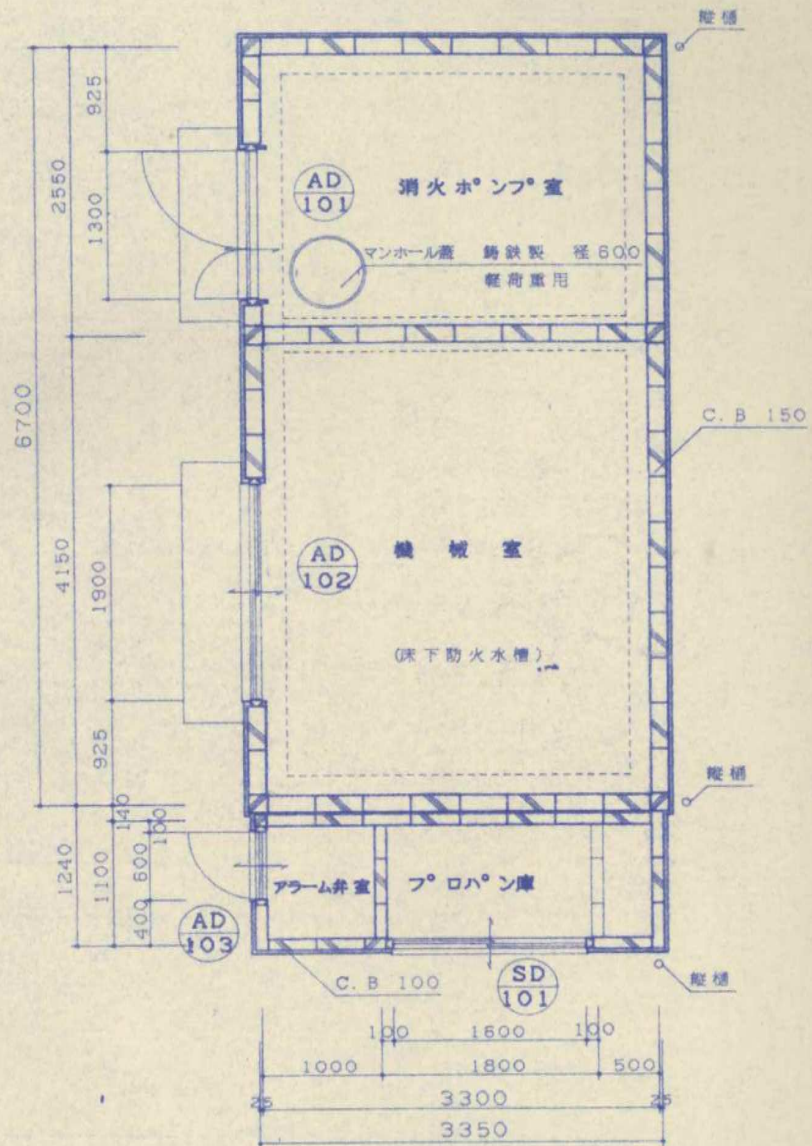
○延床面積：26.58 m²

対象施設の図面

食堂・そば道場



機械室



機械室平面詳細図

縮尺: 1:50

車庫

