

物件番号	5	物件名称	(仮称)健康公園用地
問い合わせ先	教育委員会事務局 スポーツ課 住所：910-8511 福井市大手3丁目10番1号 本館6階 TEL：0776-20-5355 FAX:0776-20-5746 メール：sports@city.fukui.lg.jp		

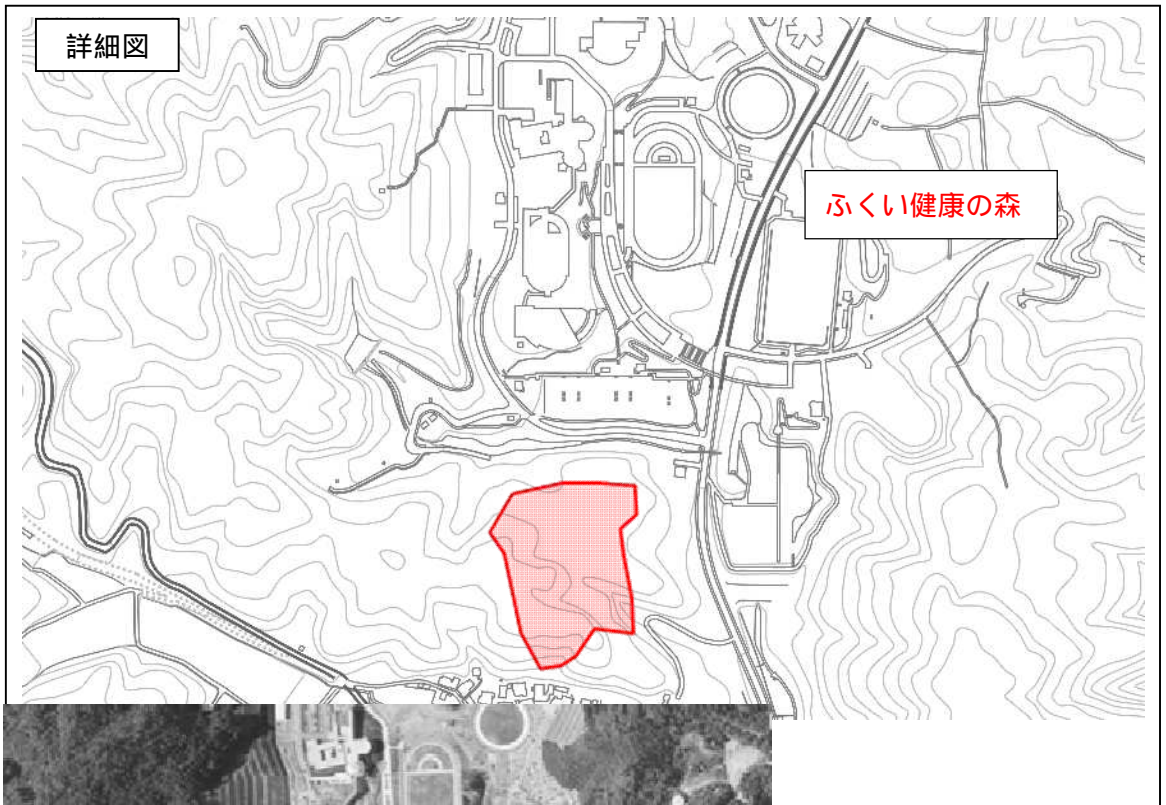
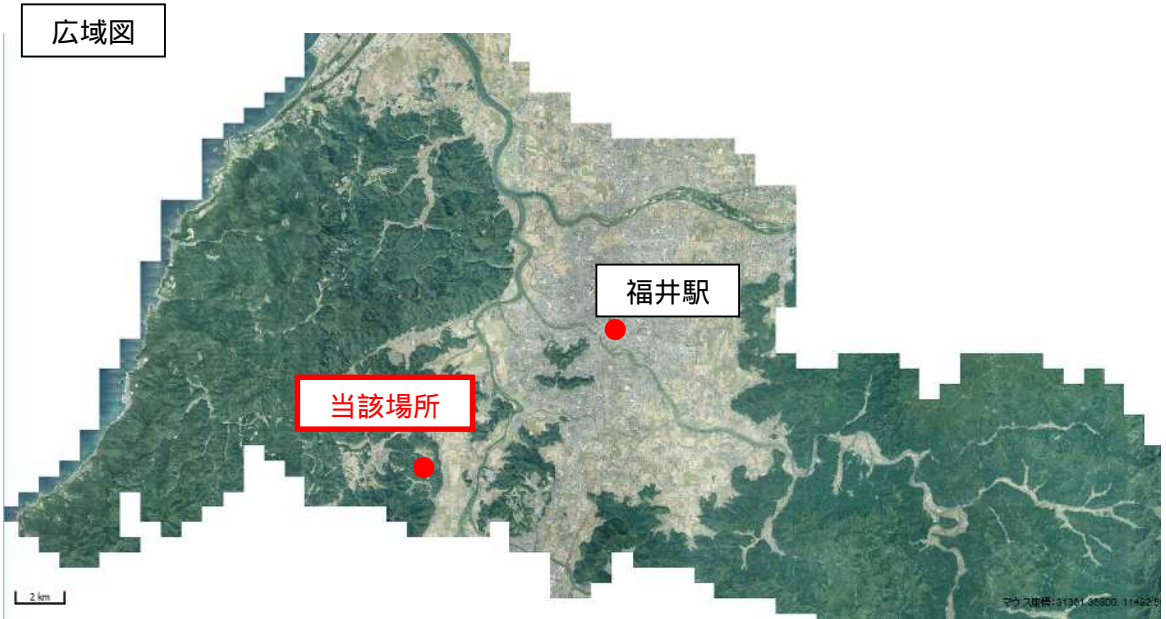
1 土地に関する情報				
住 所	福井市真栗町 53 字 1 番 1 坪谷町 68 字 46 番他			
地 目	山林			
現 況	山林			
敷地面積	21,418.84 m ²			
うち貸付面積	21,418.84 m ²			
接道状況	接道なし			
法令等に基づく制限	都市計画区域	区域外		
	建ぺい率	-	容積率	-
	その他	-		
交通機関	JR 福井駅から車で約 25 分			
	京福バス「テニスコート場」停留所 から徒歩で約 5 分			
周辺の公共施設等	健康の森屋内運動場	北 直線距離 0.3 km	きららパーク	北北東 直線距離 2.3 km
	清水総合支所	北北西 直線距離 2.3 km		

2 建物（空きスペース部分）に関する情報			
築 年	-	耐震性	-
延床面積	-	駐車場	-
うち貸付面積	-		
階 数		構造	-
主な諸室	-		
その他	-		

3 使用料	
提案価格	適正価格以上
<p>参考適正価格</p> <p>28円/㎡(年額) 土地のみ</p> <p>備考</p> <p>・上記の適正価格は、路線価により算定した概算価格となります。使用面積、形状などにより、価格が変動する場合があります。</p>	

4 その他情報				
供給施設 情報 (事業者名等)	種類	状況	種類	状況
	電気	引込可	ガス	無(プロパン)
	給水	引込可(市上水道)	排水	引込可(市下水道)
	電話	引込可	インターネット	無
特徴	<ul style="list-style-type: none"> ・隣接する「ふくい健康の森」は、スポーツセンターやスポーツ公園、温水プール、温泉、アスレチック遊具、マレットゴルフ場などを備え、休日には子どもからお年寄りまで幅広い年齢層の方で賑わっています(年間約40万人以上) ・当該地は、「ふくい健康の森」と民有地(山林)に囲まれ、人家から離れた土地です。また、当該地までの接道はありませんが、頂上付近は一度造成していますので、太陽光発電装置やドローンの練習場所などの活用が期待できます。 ・一部用地造成を行ったが途中で計画がストップして以降の除草や樹木の剪定を行っていないため、雑木が繁茂しており、再度調整が必要です。 ・接道の整備について、隣接する民有地の地権者との協議が必要です。 			
市が提案を 求めたい内容	<ul style="list-style-type: none"> ・建物の建設以外の利活用方法についても広く募集します。 			
提案に 対する条件	<ul style="list-style-type: none"> ・当該施設は、地域と密接な関係があることから、地元説明など必要に応じた地元住民等への配慮が必要となります。 ・事業者様には定期的な維持管理(草刈りや樹木伐採等)が必要となります。 			

位置図



国土地理院「地図・空中写真
閲覧サービス（平成7年）」より抜粋

