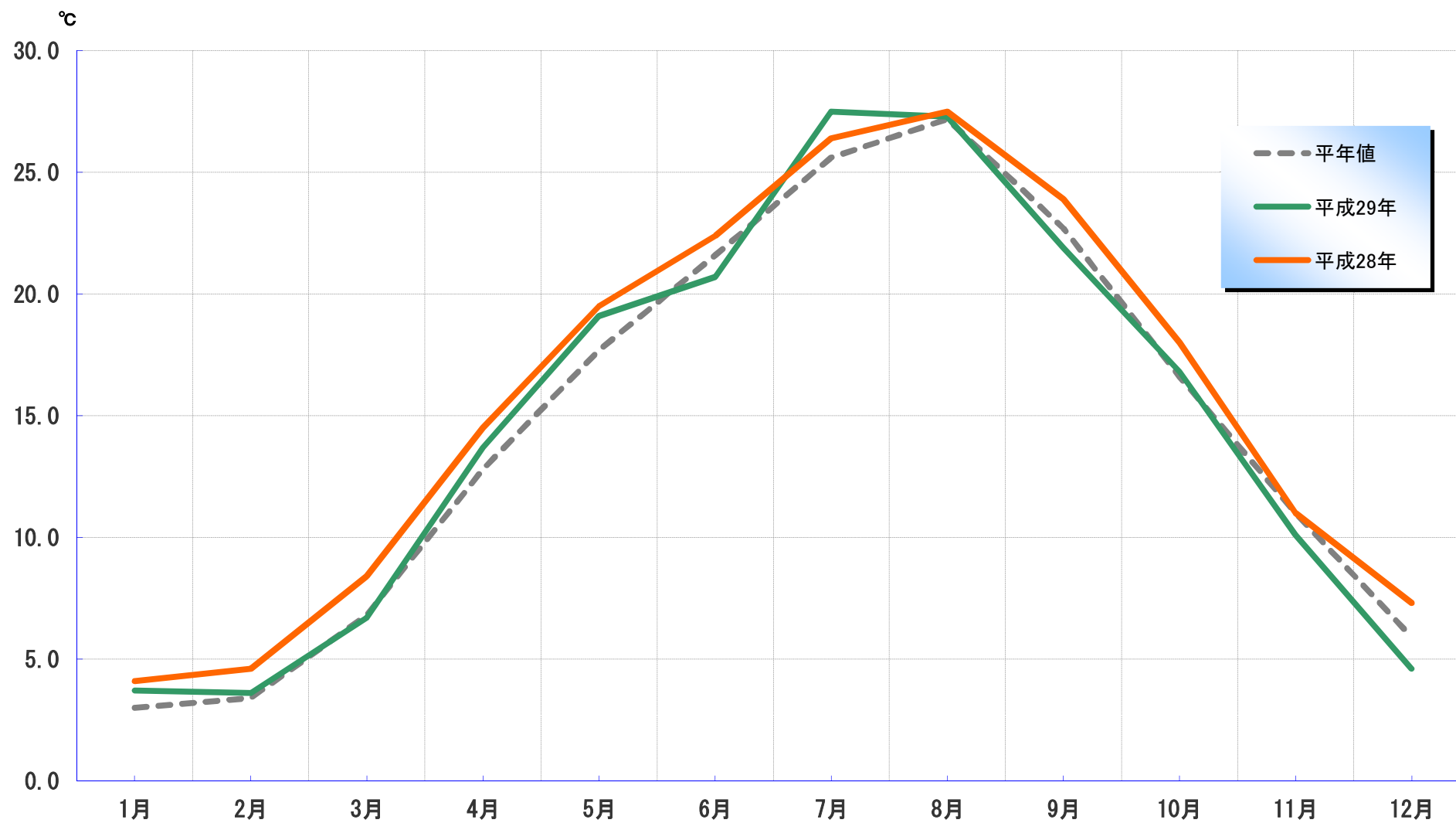
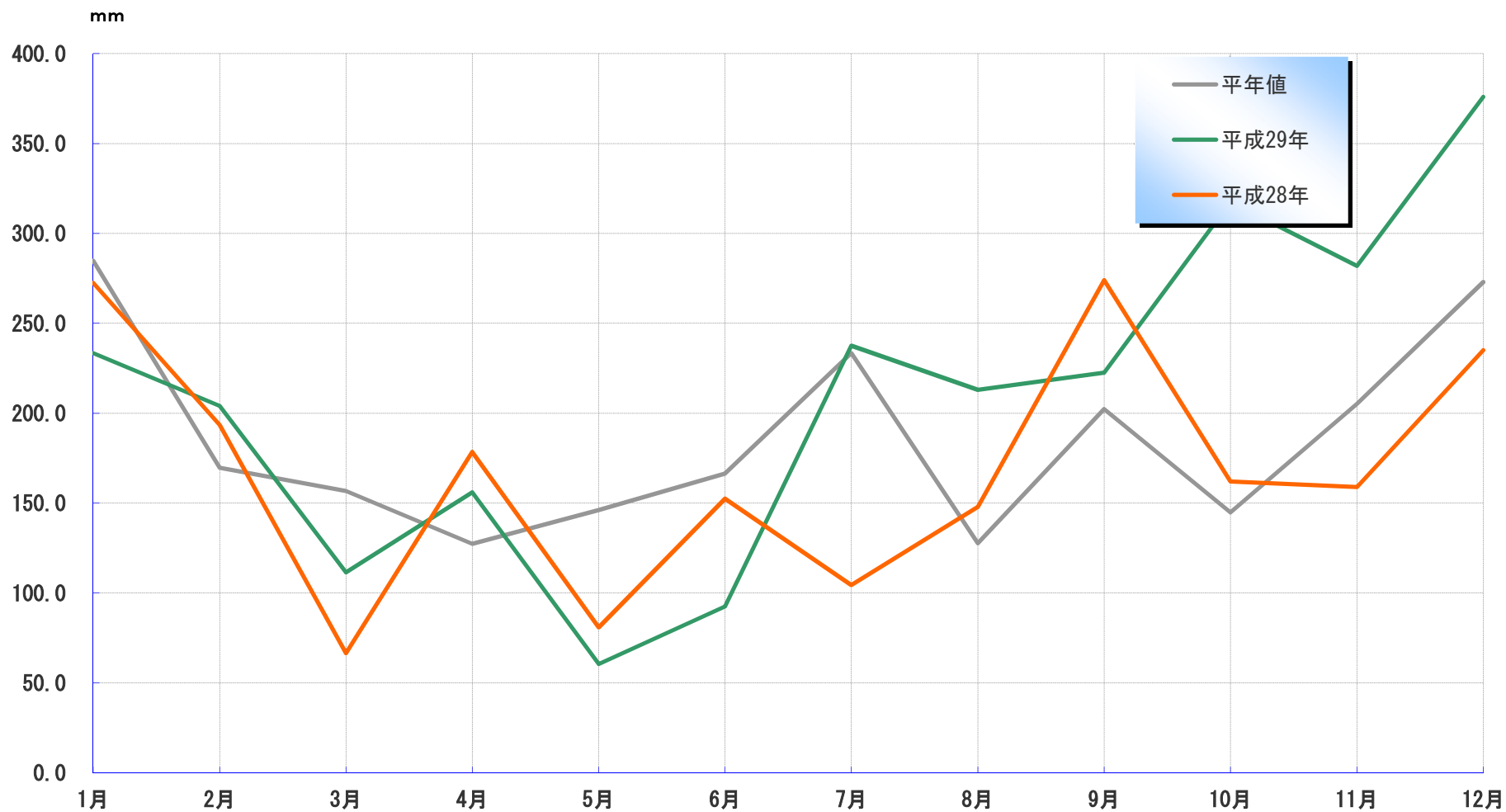


## 21-1. 平均気温の推移



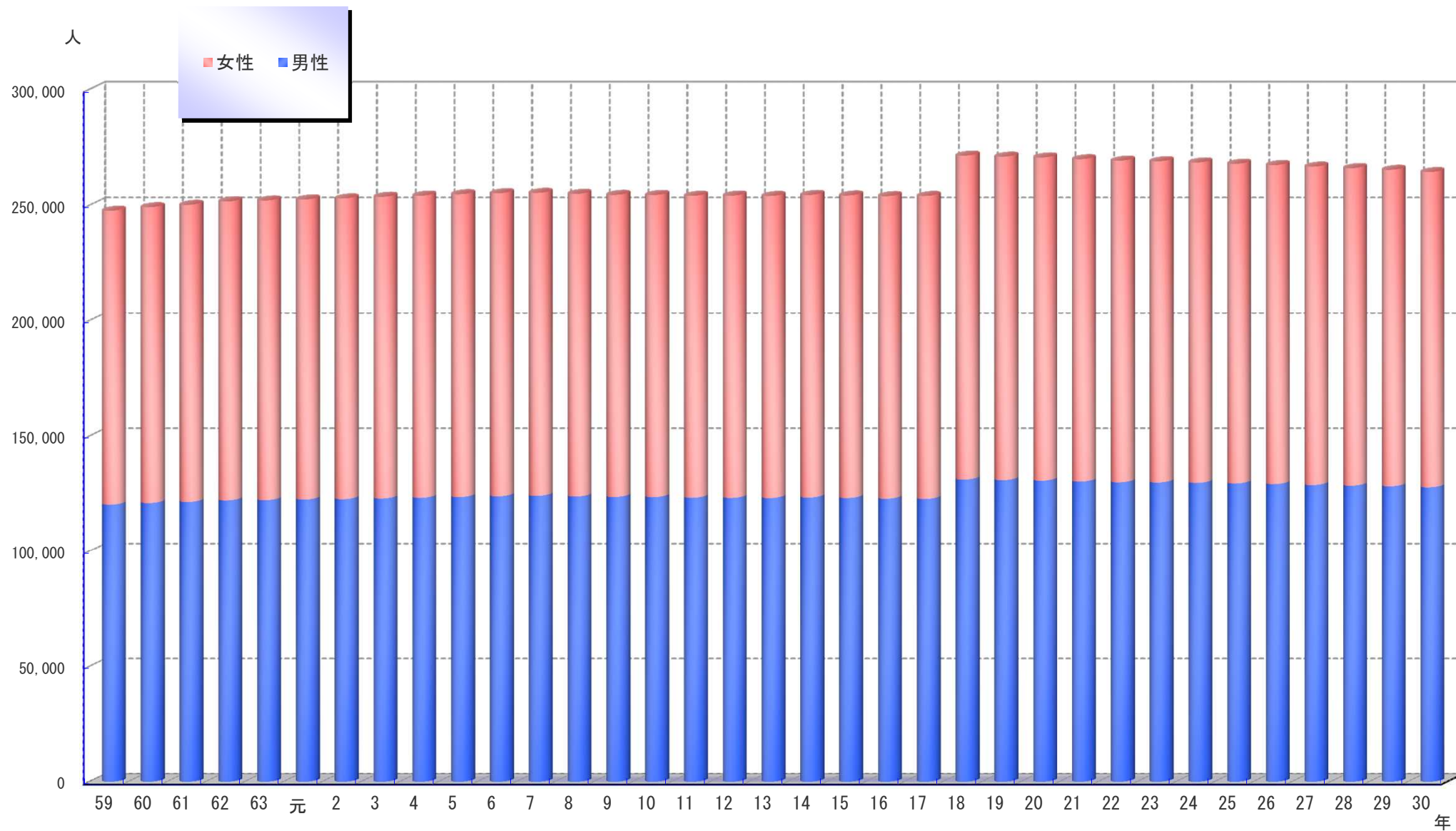
\* 平年値とは、1981年～2010年の過去30年間の平均値

## 21-2. 総降水量の推移



\* 平年値とは、1981年～2010年の過去30年間の平均値

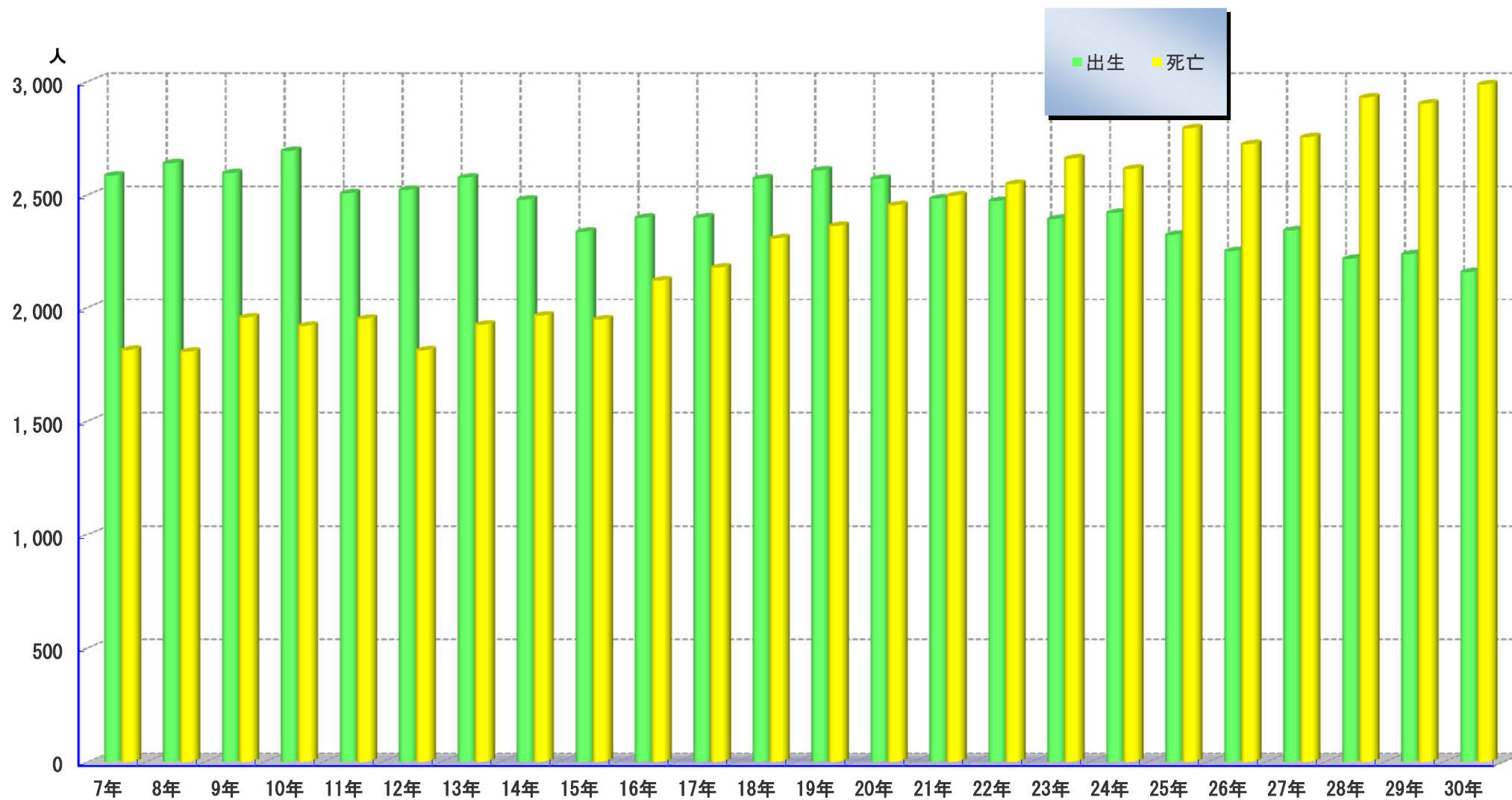
## 21-3. 人口推移（各年10月1日現在）



\* 平成18年以降は旧美山町・旧越廼村・旧清水町の数値を含む

資料 市民課(住民基本台帳)

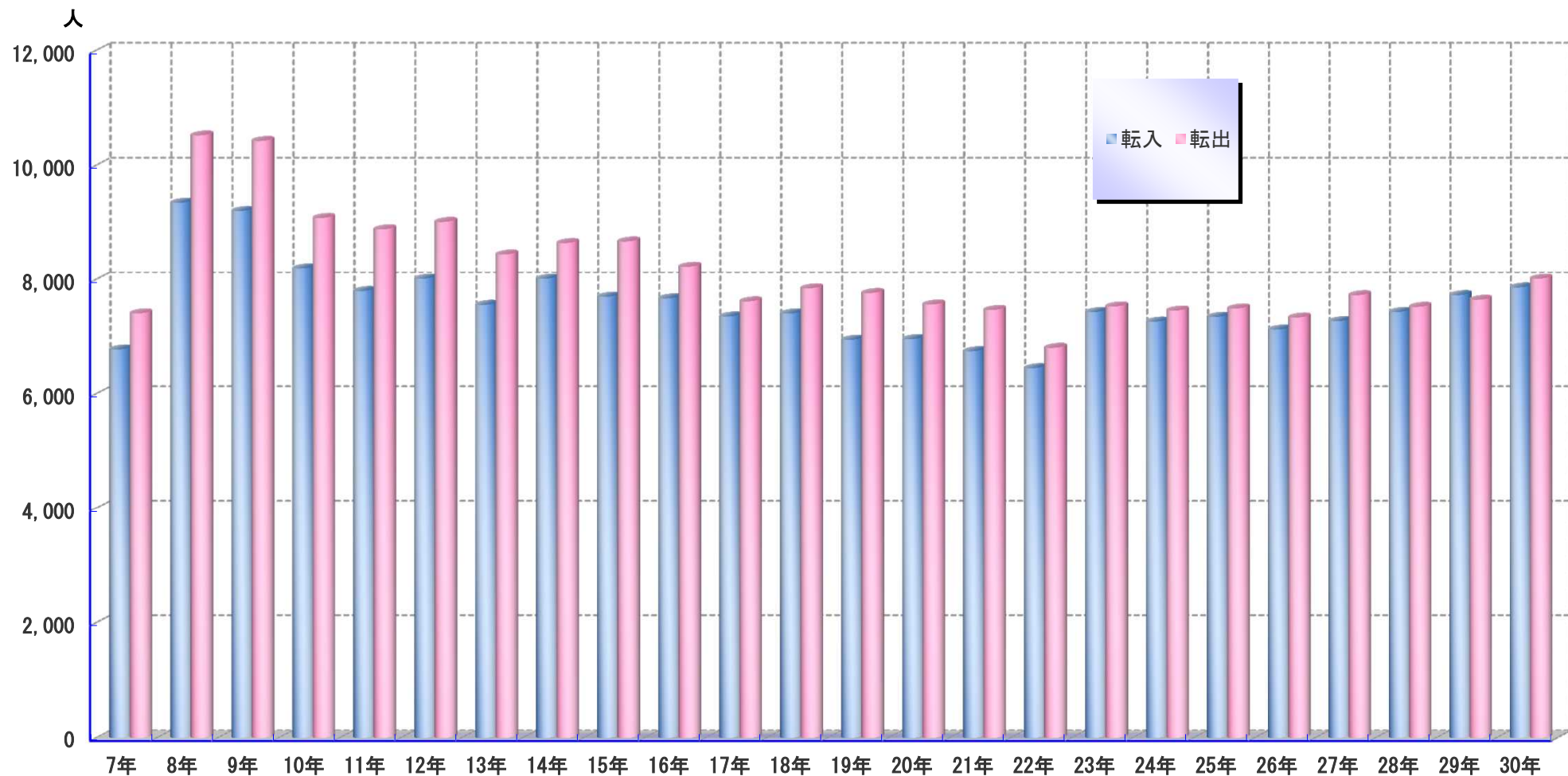
## 21-4. 人口動態（自然動態）



\* 平成18年以降は旧美山町・旧越廼村・旧清水町の数値を含む

資料 市民課(住民基本台帳・外国人登録原票)

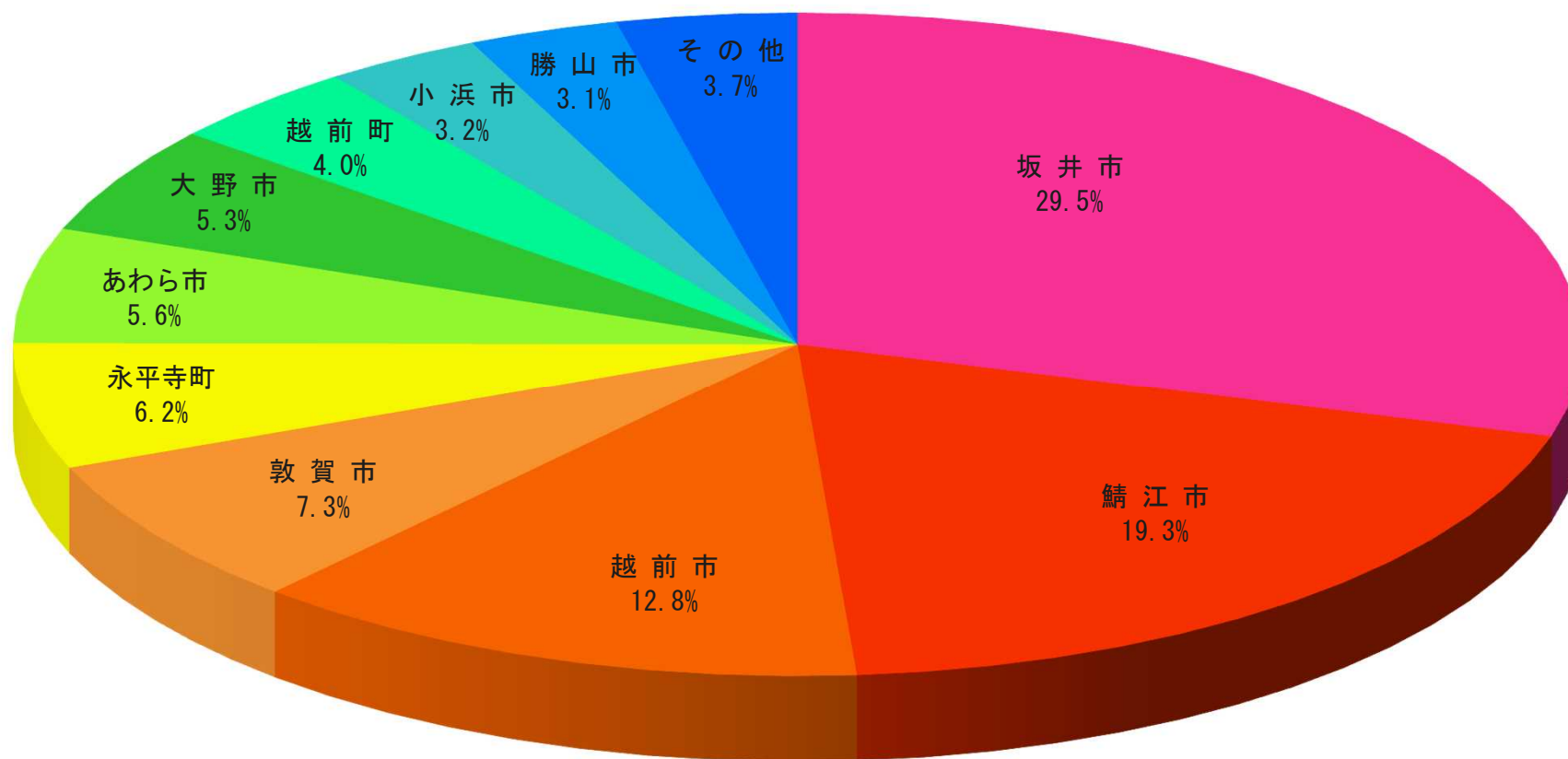
## 21-5. 人口動態（社会動態）



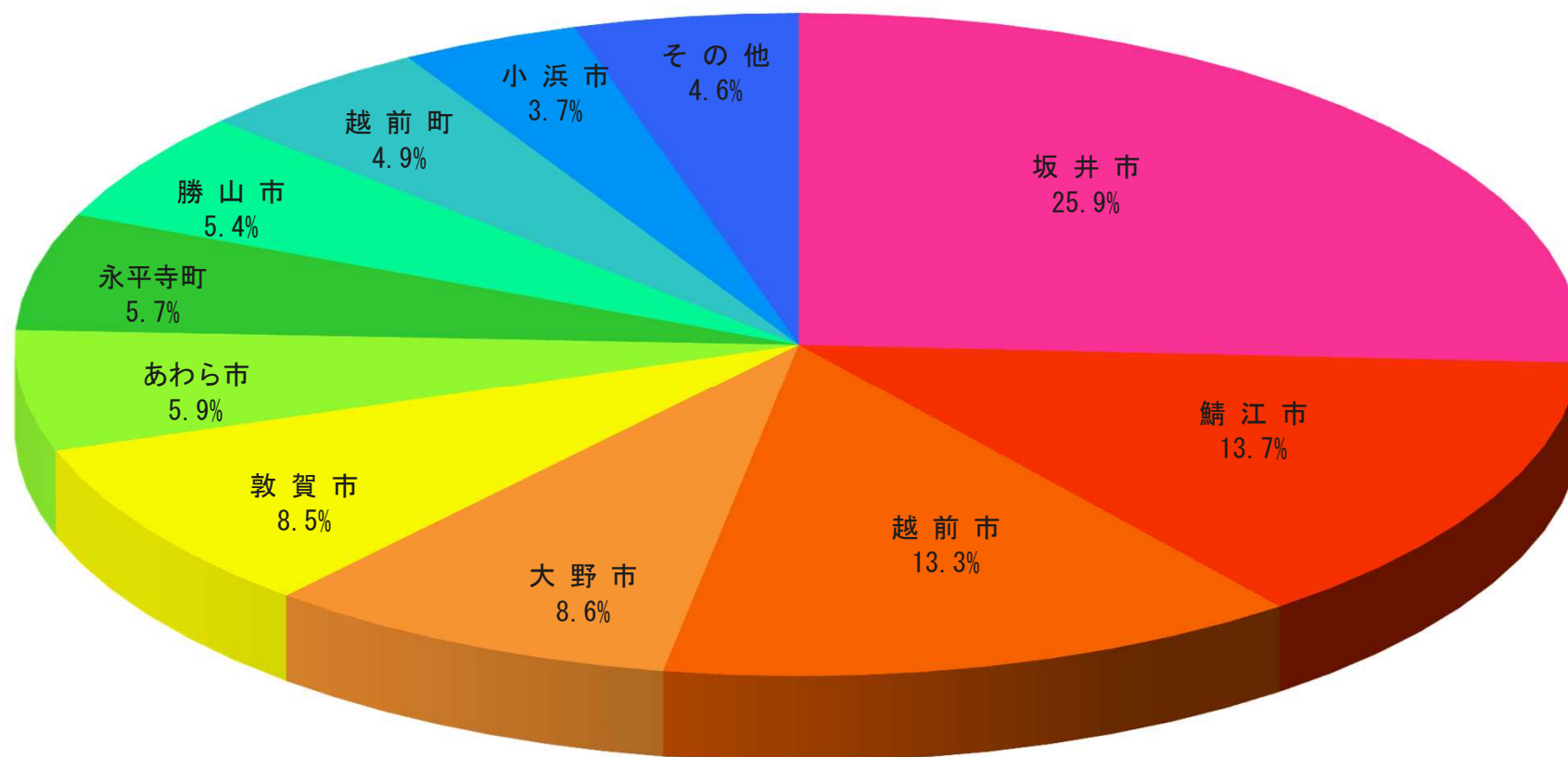
\* 平成18年以降は旧美山町・旧越廼村・旧清水町の数値を含む

資料 市民課(住民基本台帳・外国人登録原票)

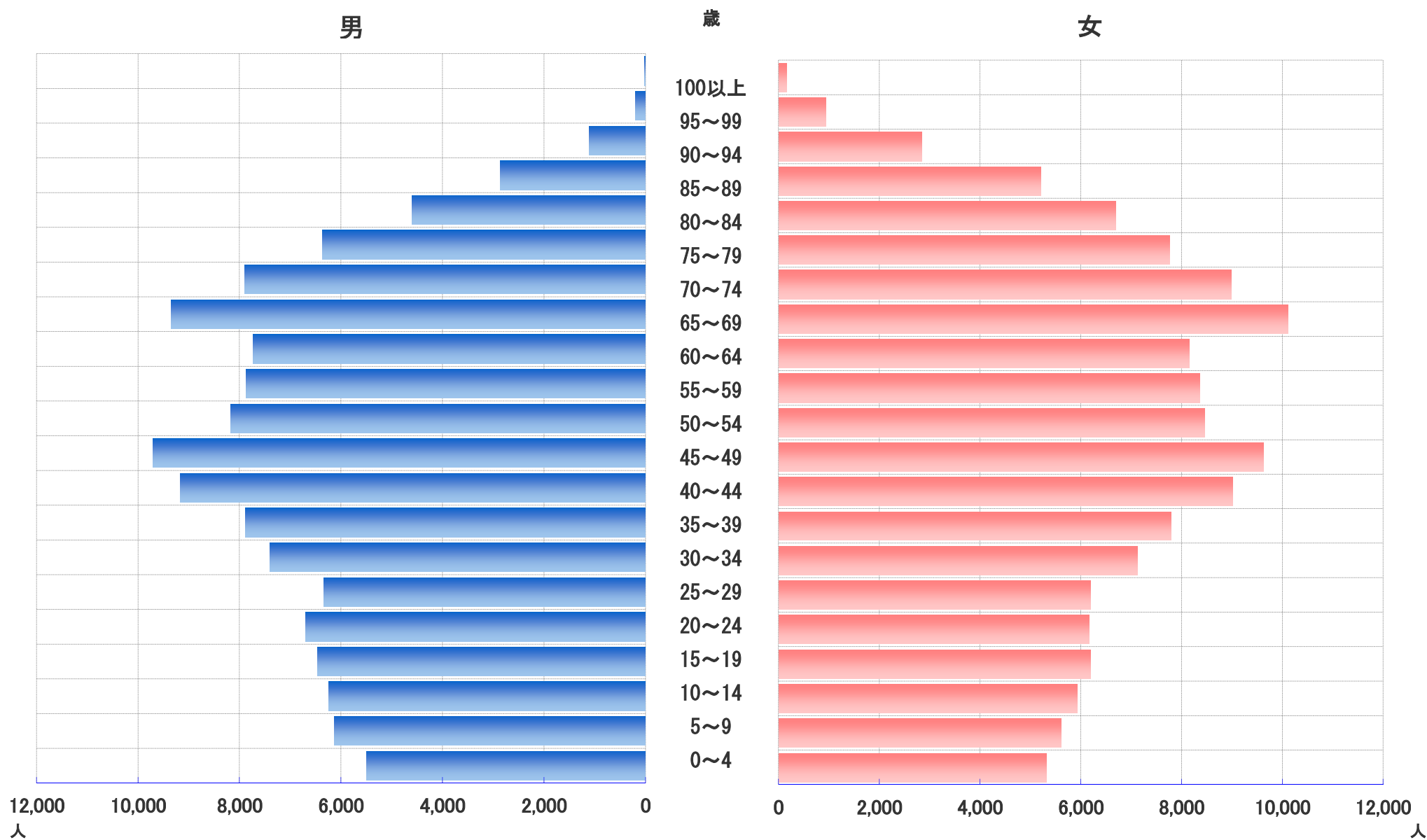
## 21-6. &lt; 県内市町別 &gt; 転出者数 (平成29年度)



## 21-7. &lt; 県内市町別 &gt; 転入者数 (平成29年度)



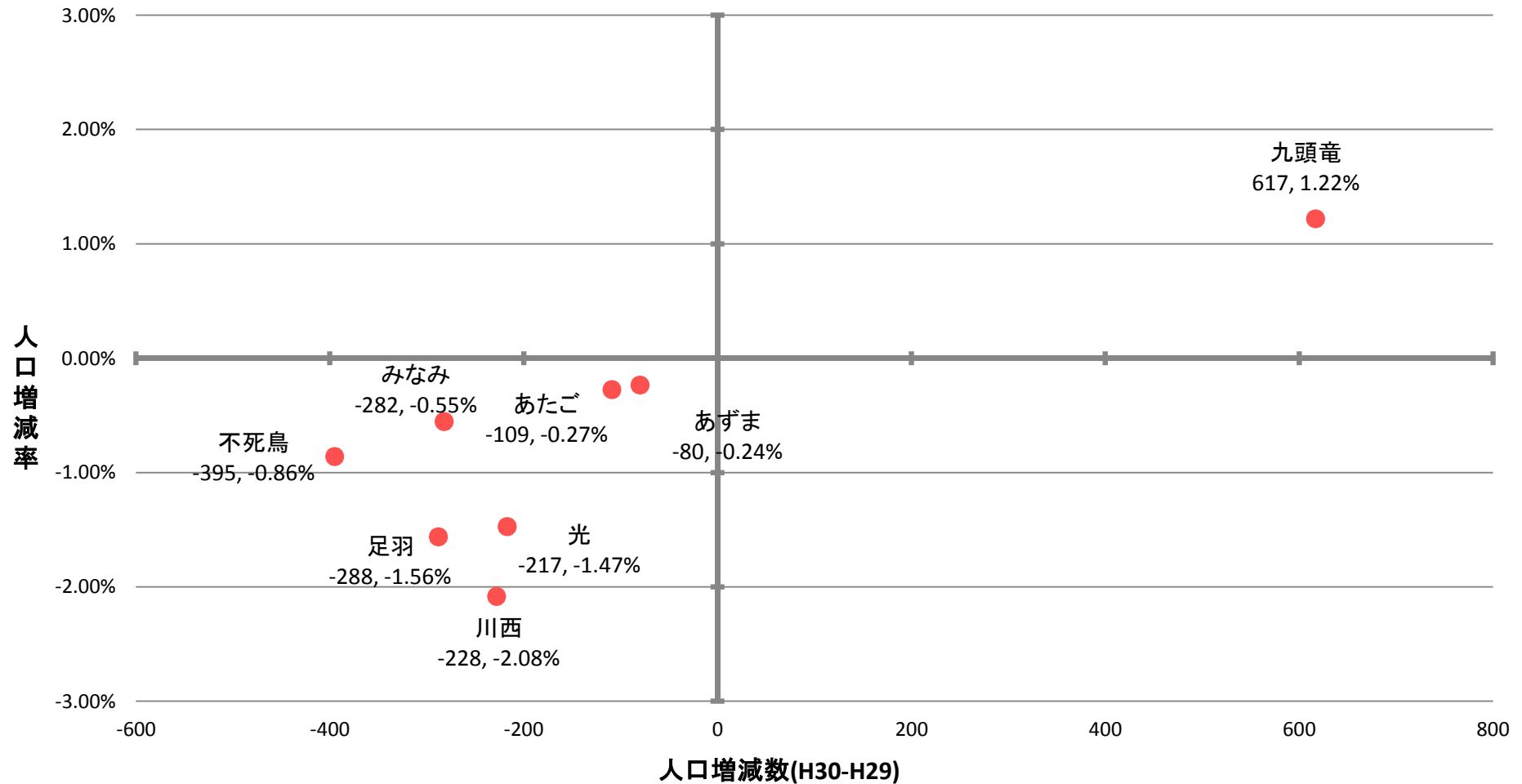
## 21-8. 人口ピラミッド（平成30年10月）



資料 市民課（住民基本台帳）



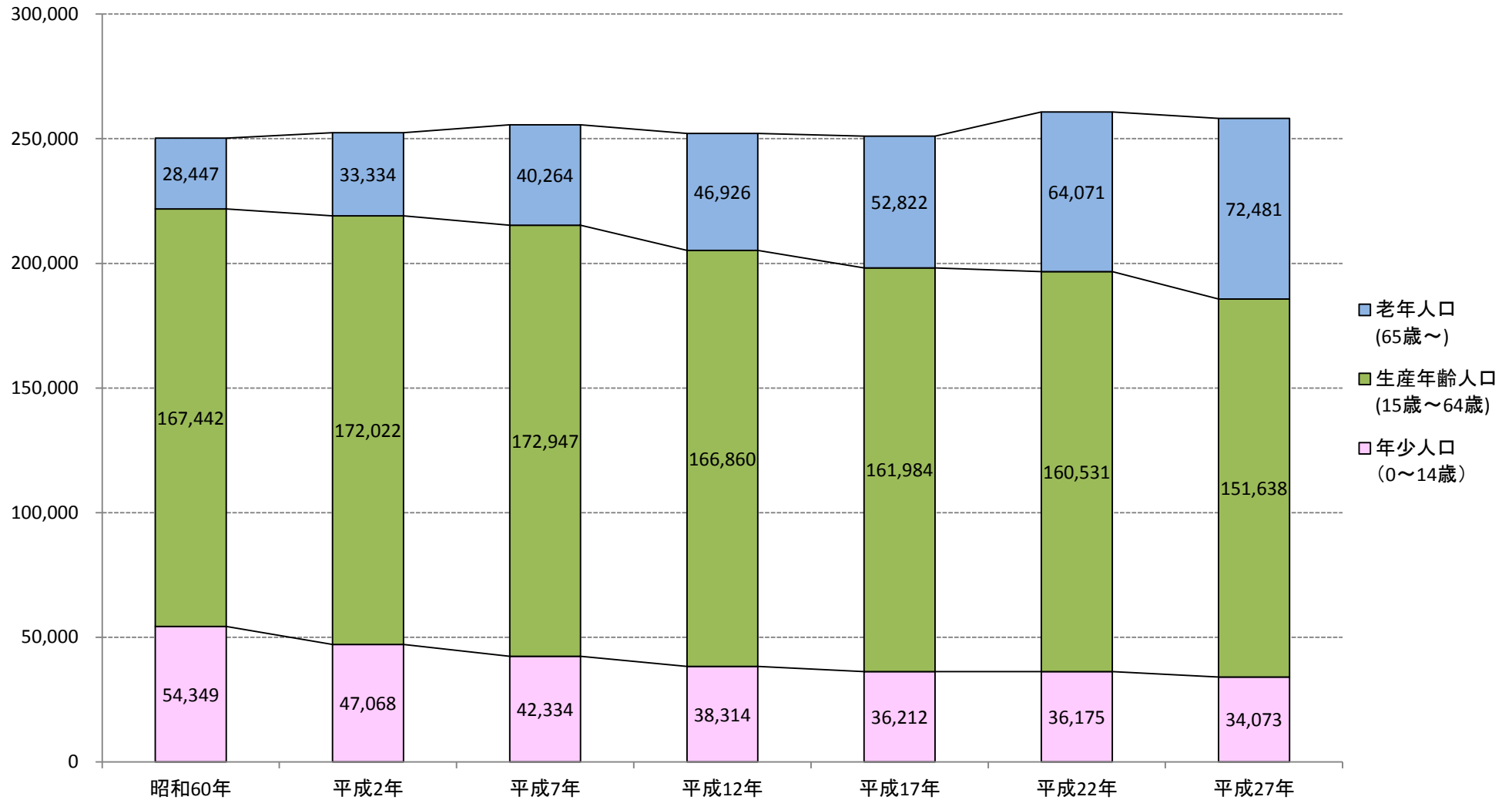
## 21-9. ブロック別人口増減散布図



あたご：木田、豊、足羽、湊  
 不死鳥：春山、宝永、順化、松本、日之出、旭、日新  
 みなみ：清明、東安居、社南、社北、社西、麻生津  
 あずま：和田、円山、啓蒙、岡保、東藤島  
 注)各年10月1日時点の数値

九頭竜：西藤島、中藤島、河合、森田、明新  
 光：安居、一光、殿下、越廼、清水西、清水東、清水南、清水北  
 川西：大安寺、国見、鶉、棗、鷹巣、本郷、宮ノ下  
 足羽：酒生、一乗、上文殊、文殊、六条、東郷、美山

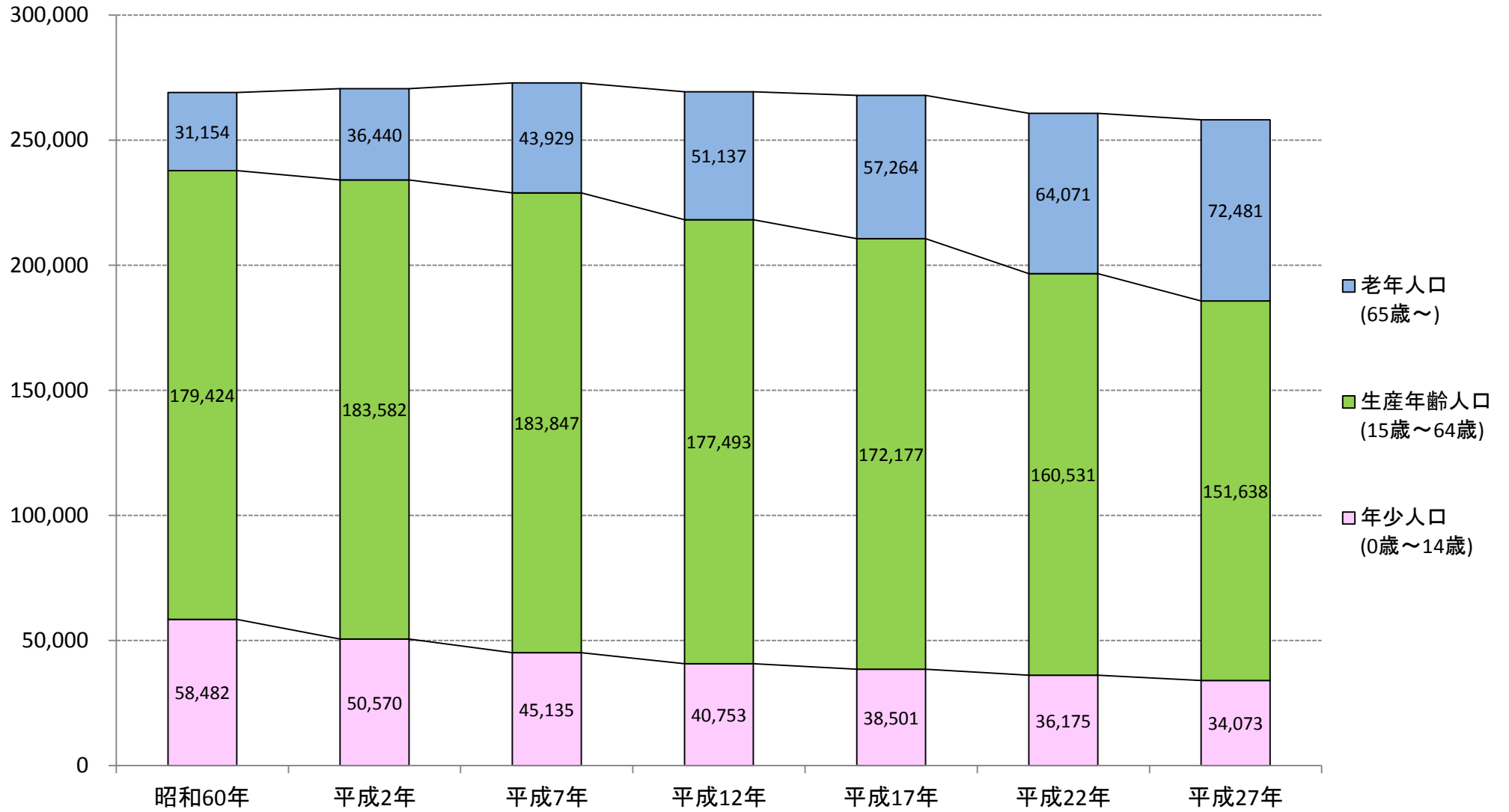
## 21-10. 人口年齢3区分別推移



注) 人口総数には、年齢「不詳」を含む。

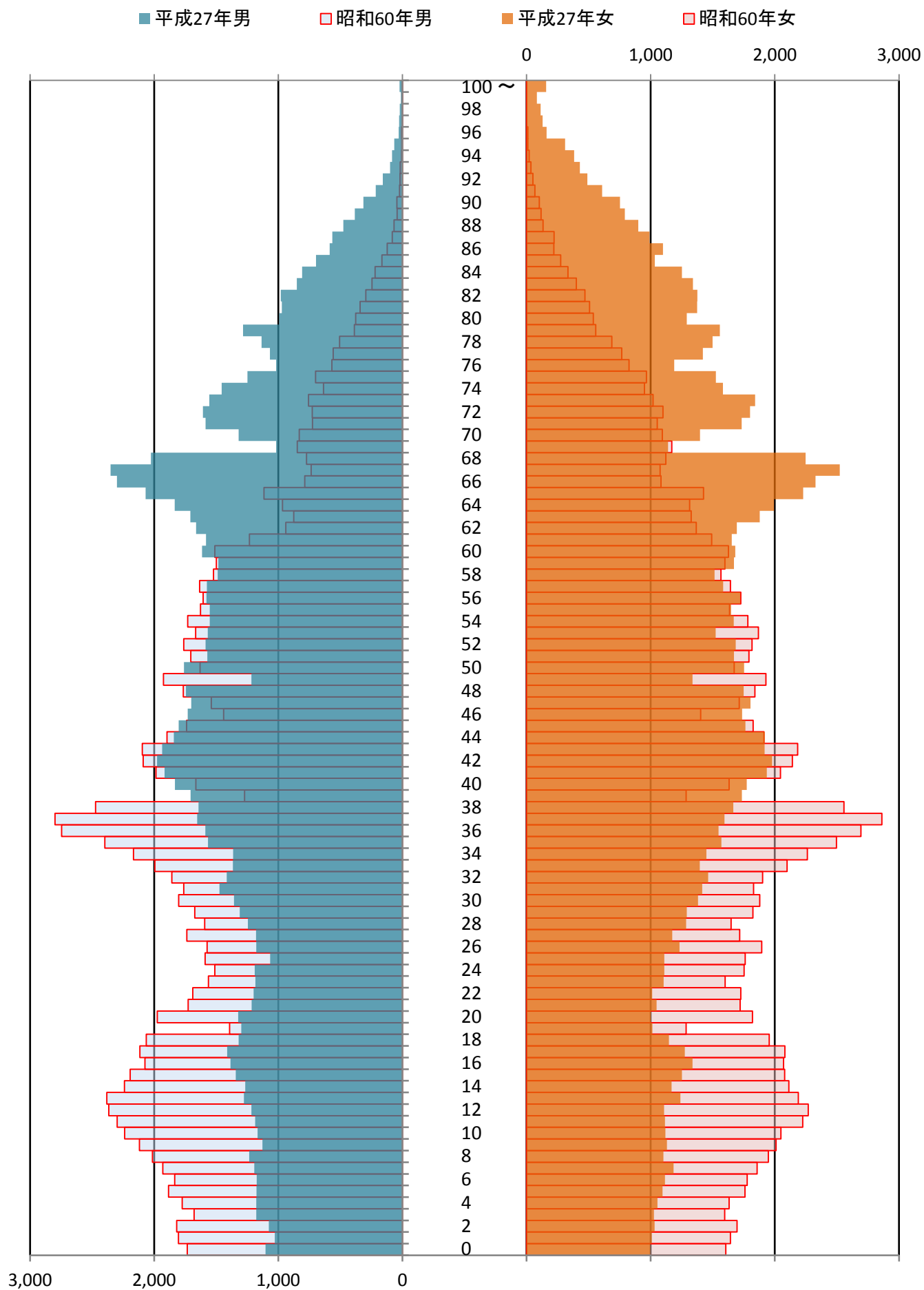
注) 平成22年以降、旧美山町、旧清水町、旧越廼村の数値を含む。

## 21-11. 人口年齢3区分別推移（現在市域）



注) 人口総数には、年齢「不詳」を含む。

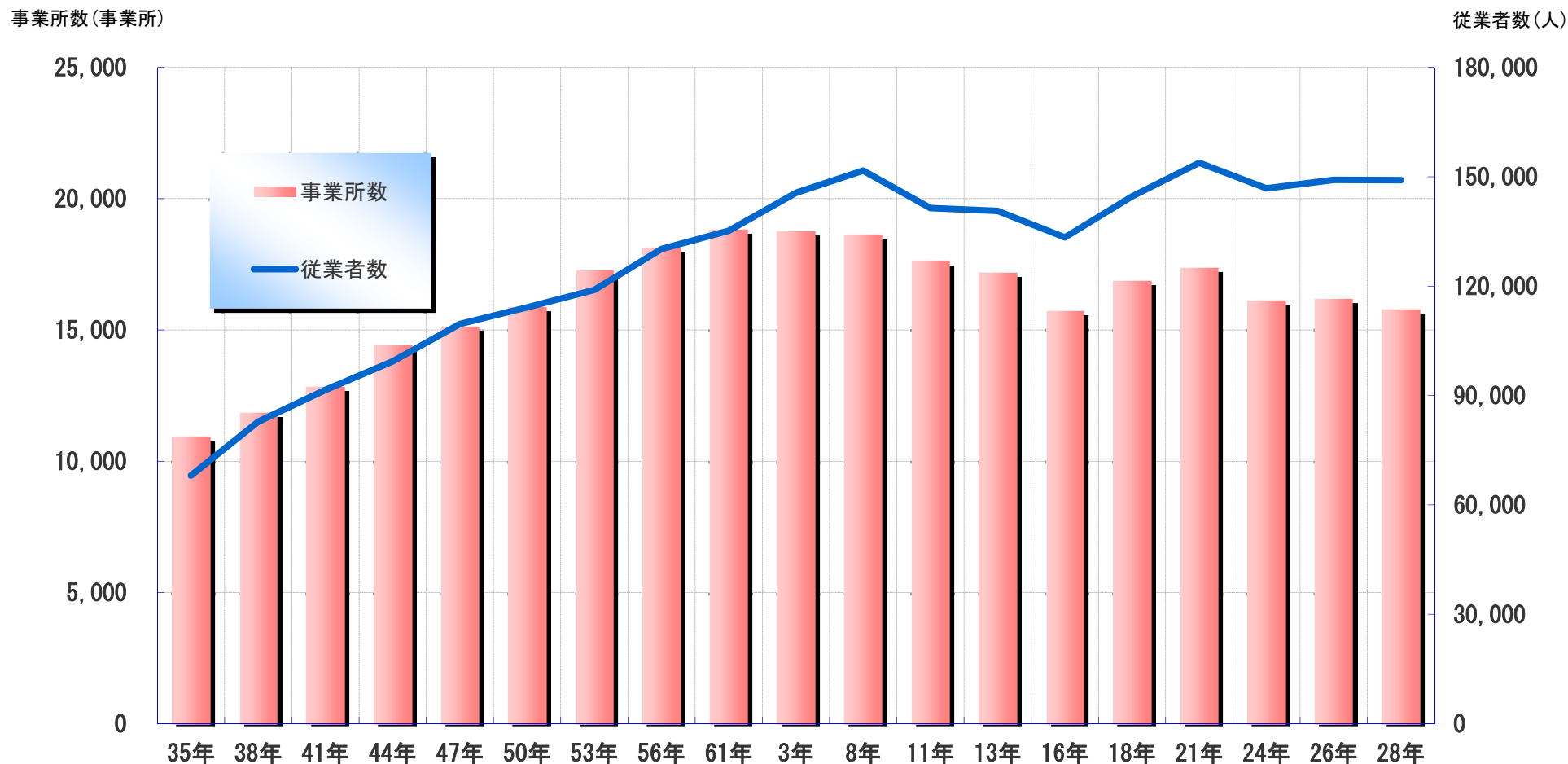
## 21-12. 人口ピラミッド比較(現在市域)



\* 昭和60年は旧美山町・旧越廼村・旧清水町の数値を含む。

資料 昭和60年・平成27年国勢調査

## 21-13. 事業所数と従業者数の推移（民営事業所のみ）



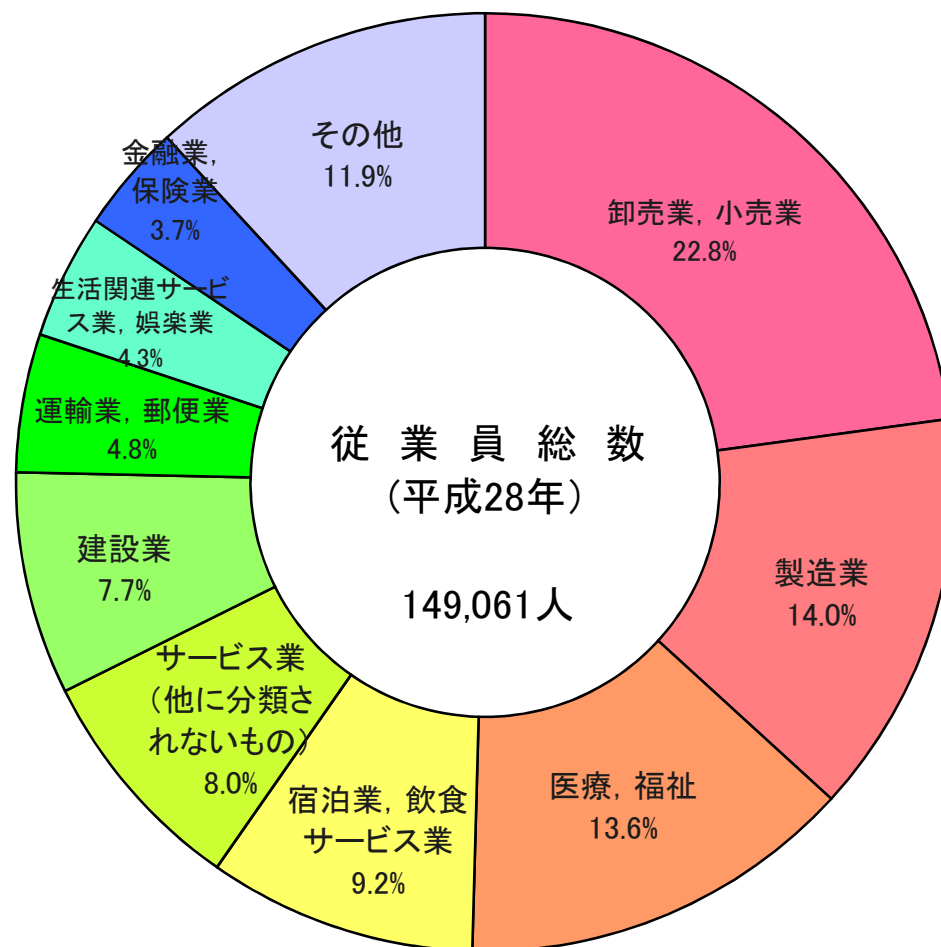
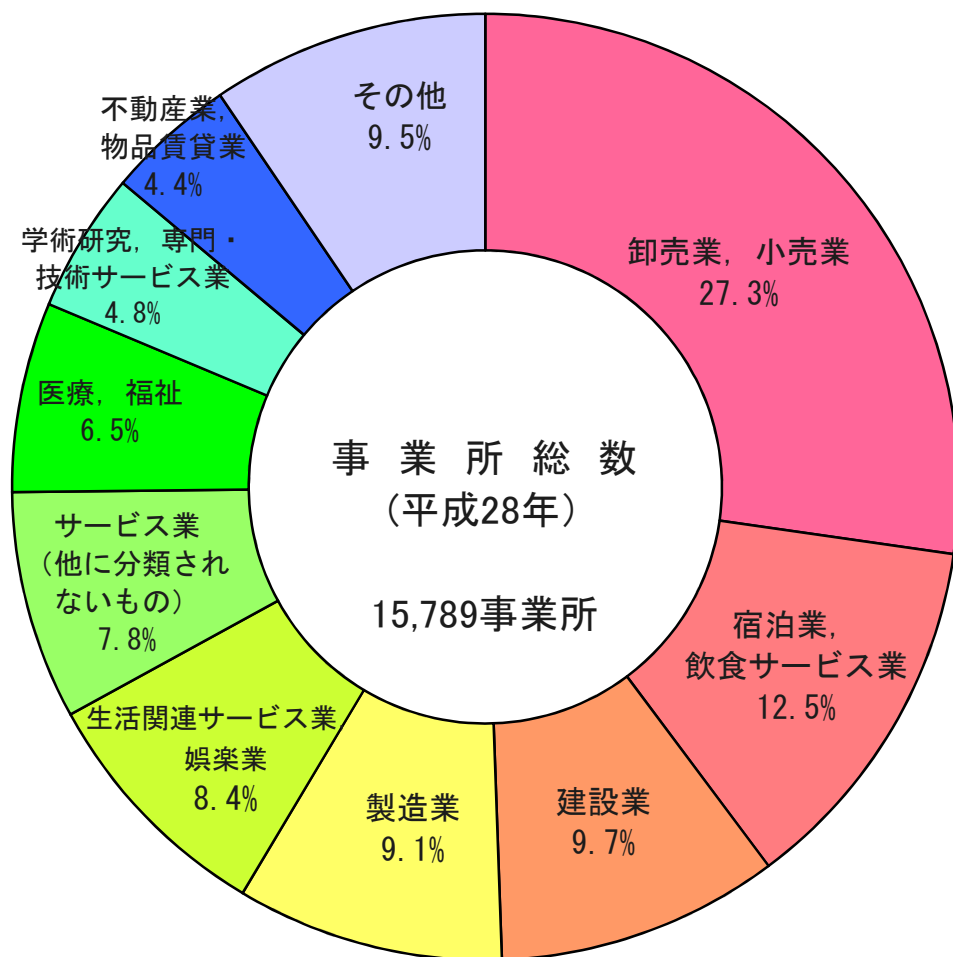
\* 平成16年以降は旧美山町・旧越廼村・旧清水町の数値を含む

\* 平成18年で事業所・企業統計調査は廃止され、平成21年は経済センサス-基礎調査を実施した

\* 平成21年経済センサス-基礎調査以降の調査は、従来の事業所・企業統計調査とは異なる調査手法で実施したことから、それ以前の事業所・企業統計調査との差数がすべて増加・減少を示すものではない

資料: 経済センサス-基礎調査、経済センサス-活動調査、事業所・企業統計調査

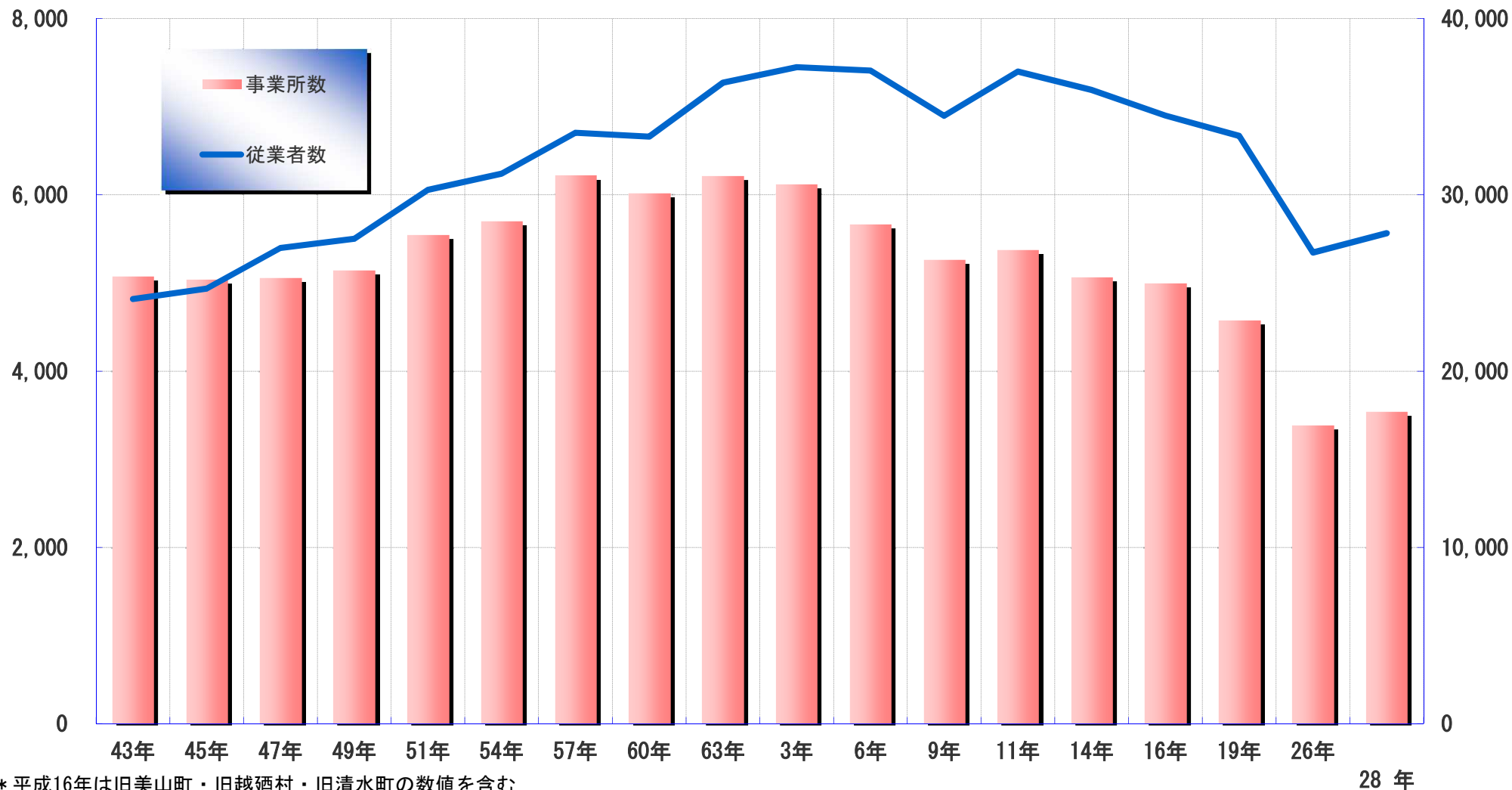
## 21-14. 事業所数・従業員数（民営事業所のみ）（産業大分類）



## 21-15. 商業事業所数と従業者数の推移

事業所数(事業所)

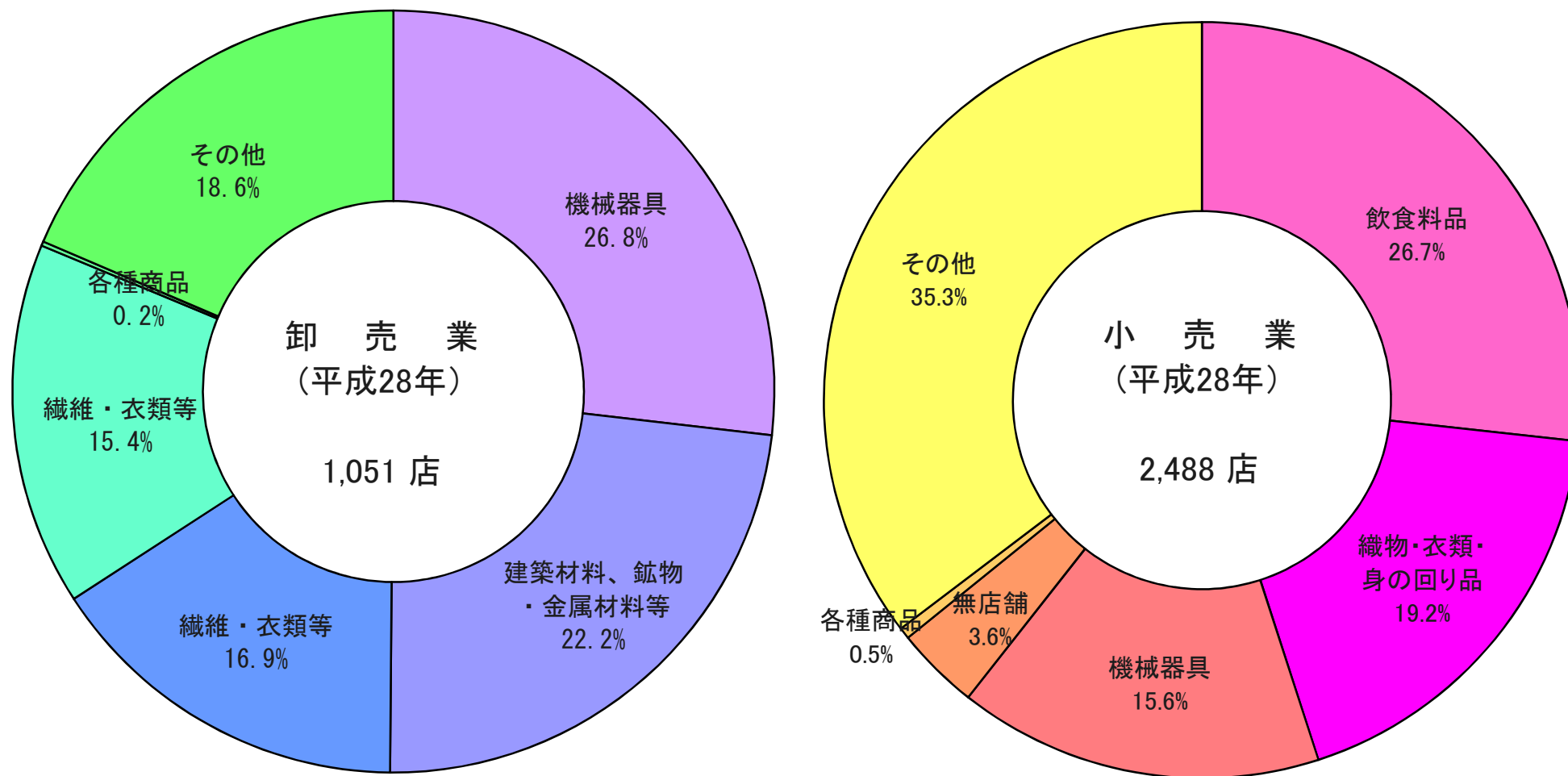
従業者数(人)



\* 平成16年は旧美山町・旧越廼村・旧清水町の数値を含む

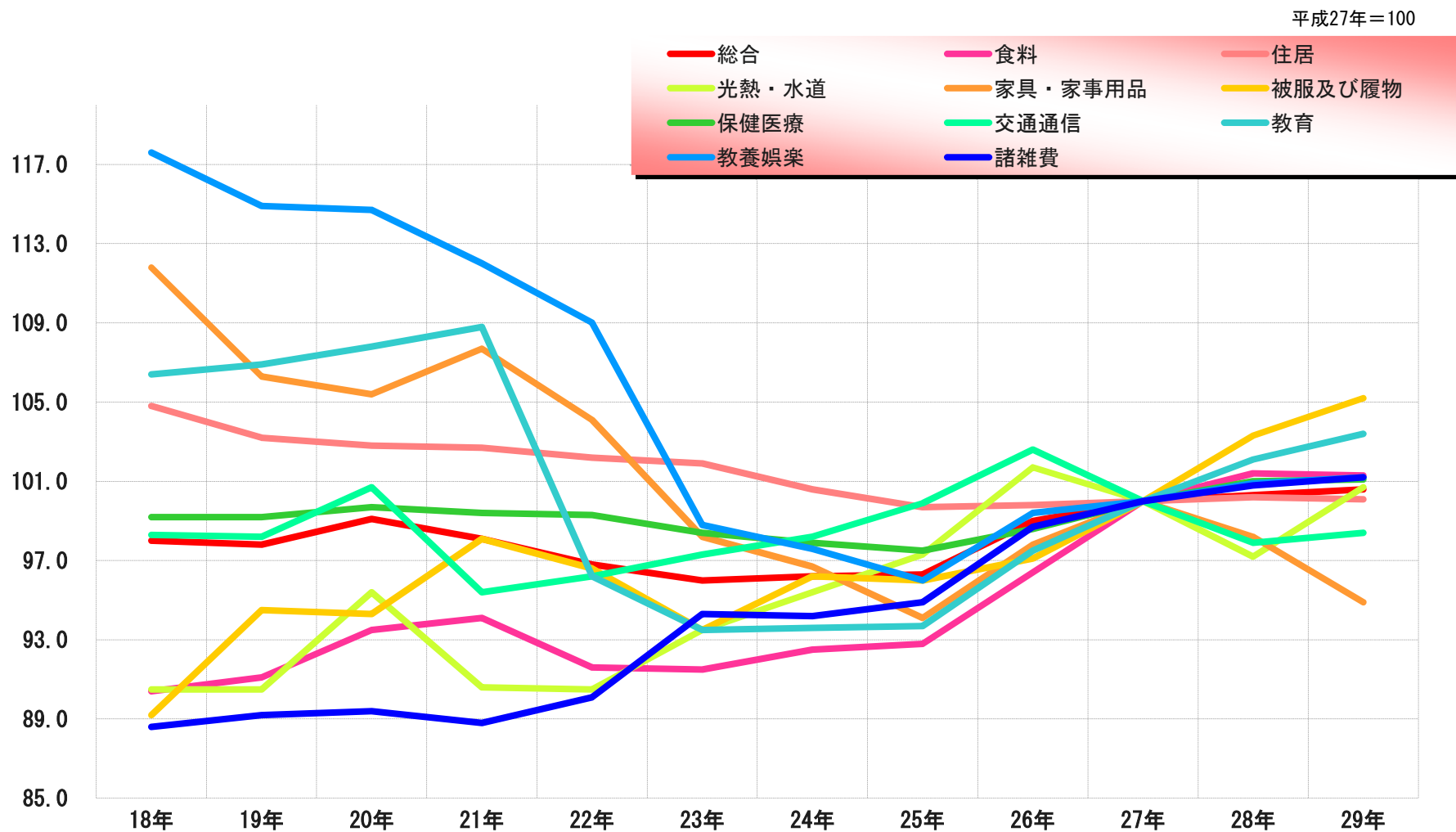
\* 平成26年商業統計調査は、日本標準産業分類の第12回改定及び調査設計の大幅変更に伴い、前回の平成19年の数値と接続しない。

## 21-16. 商業事業所数（産業中分類）

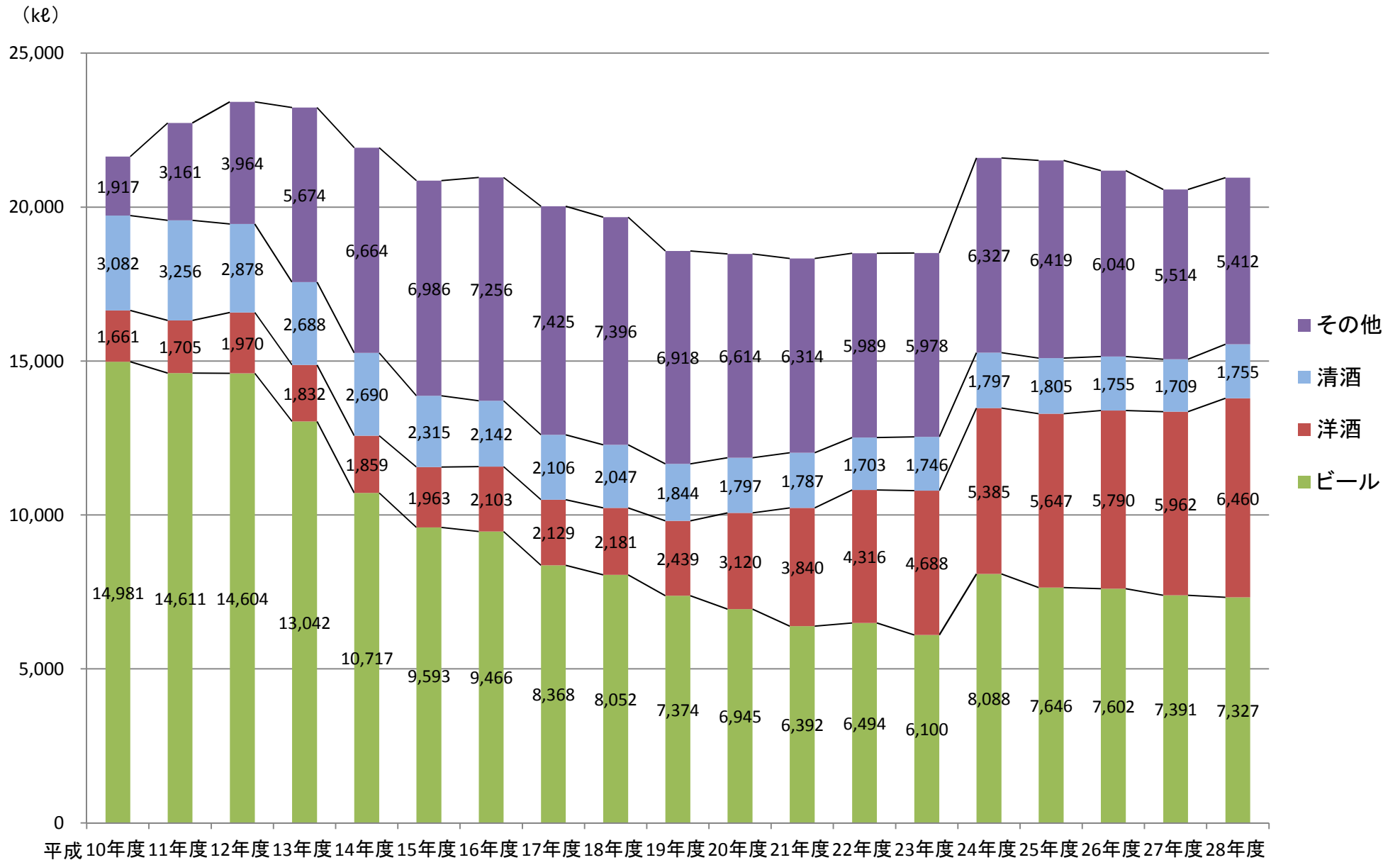




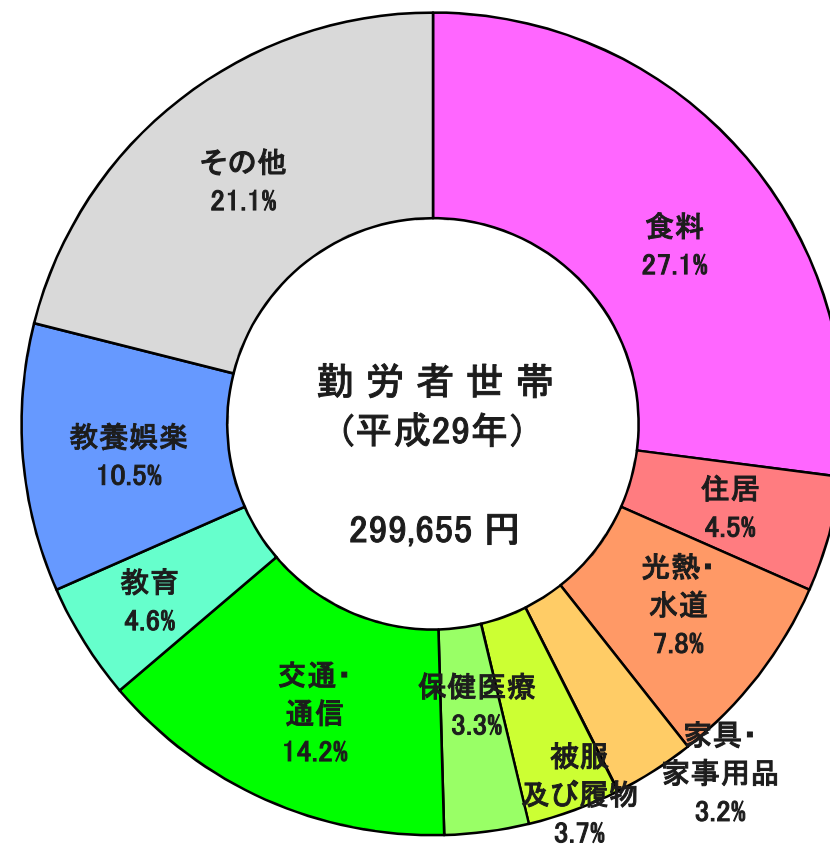
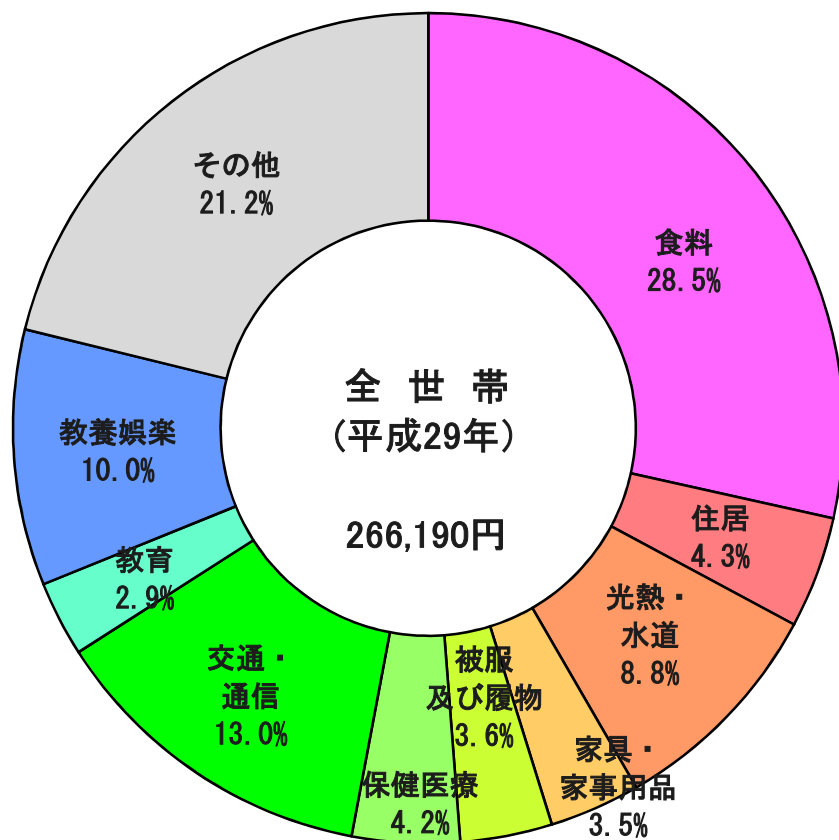
## 21-17. 消費者物価指数



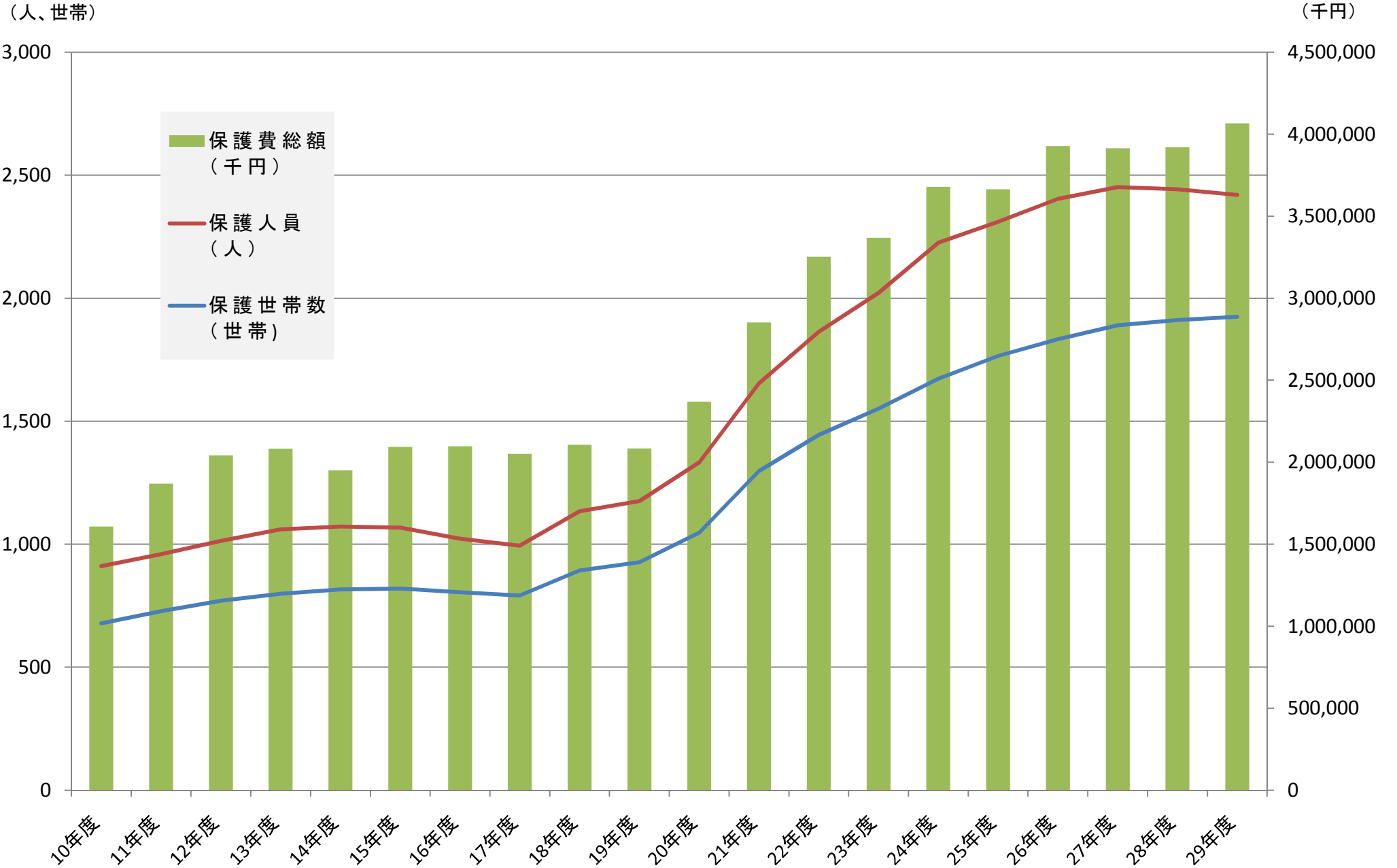
## 21-18. 酒 類 別 消 費 量 推 移



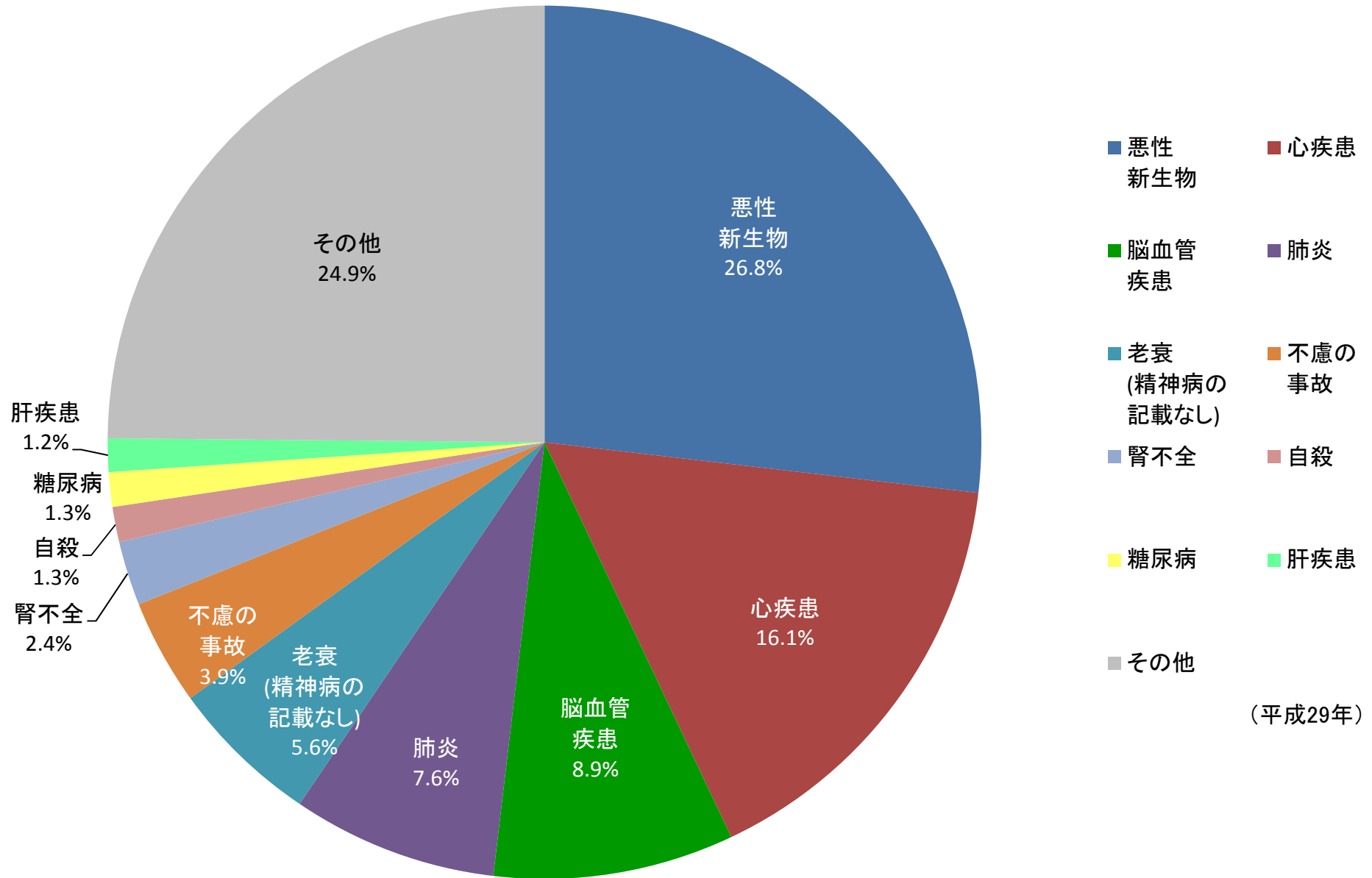
## 21-19. 1世帯あたり1ヶ月間の消費支出 (二人以上の世帯)



### 21-20. 生活保護数及び生活保護費推移

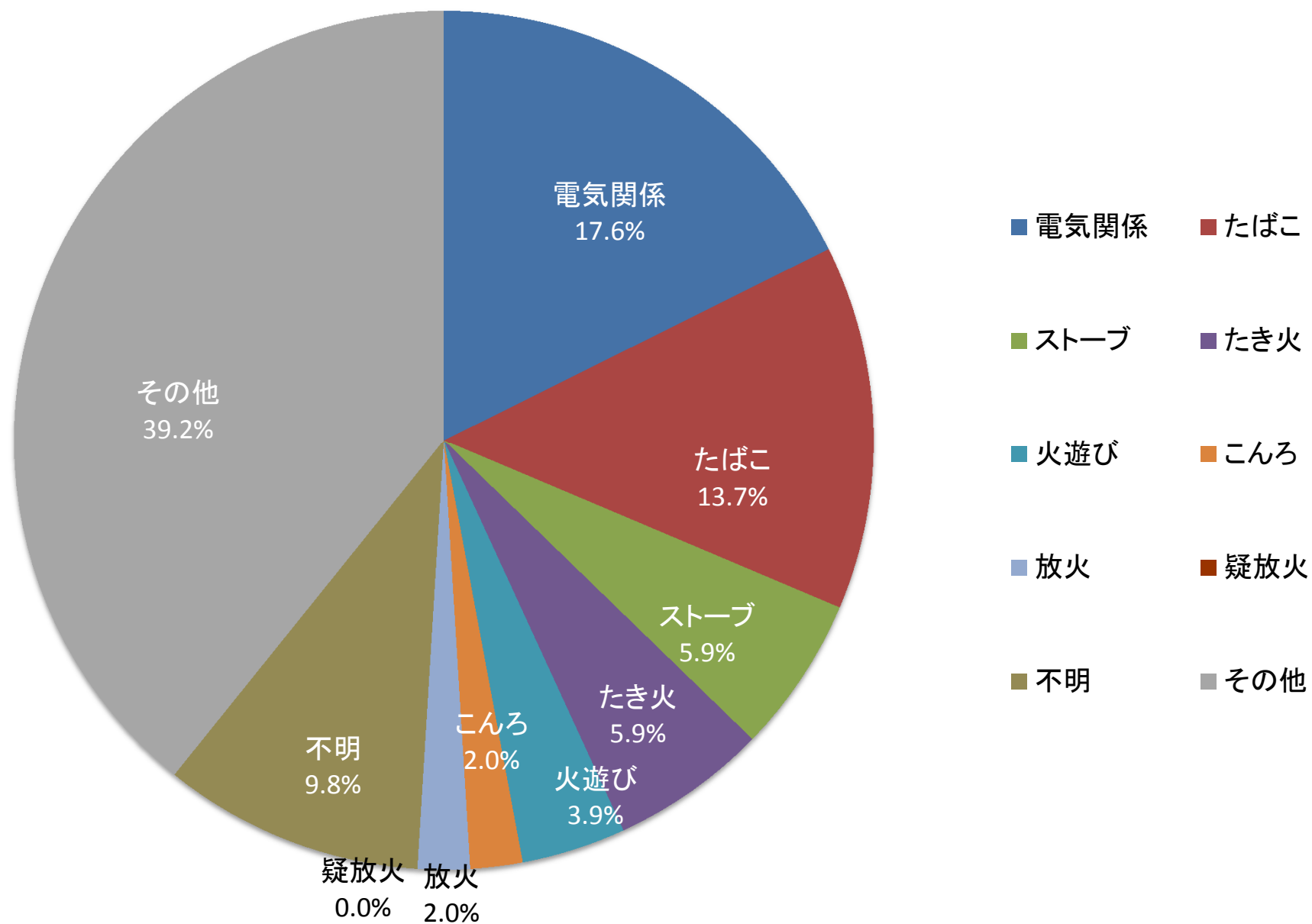


### 21-21. 選択死因別死亡数

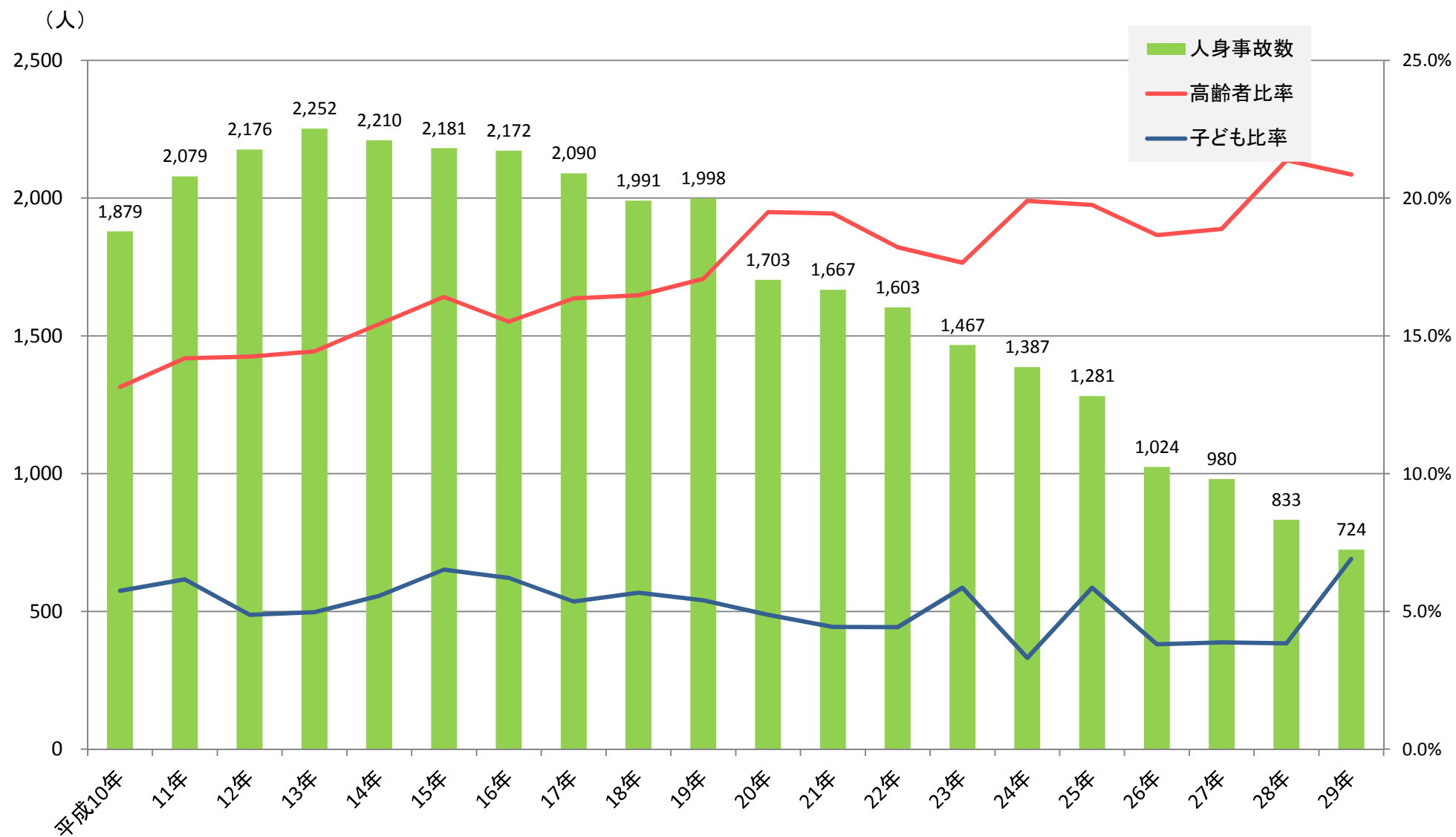


資料 人口動態統計（福井県）  
（福井県健康福祉部地域福祉課）

## 21-22. 火災原因別件数



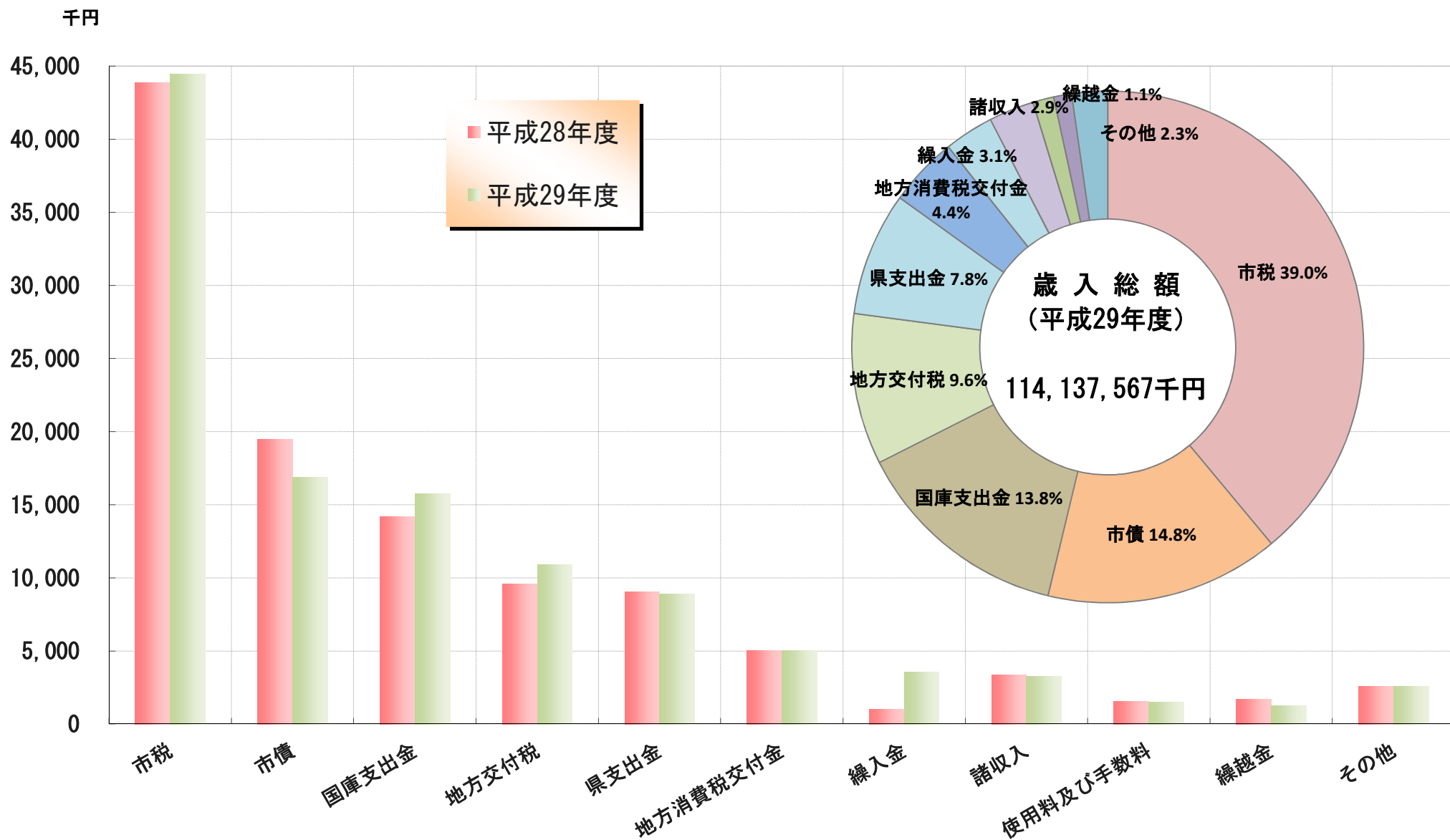
## 21-23. 交通事故発生件数推移



\* 高齢者：65歳以上を指す

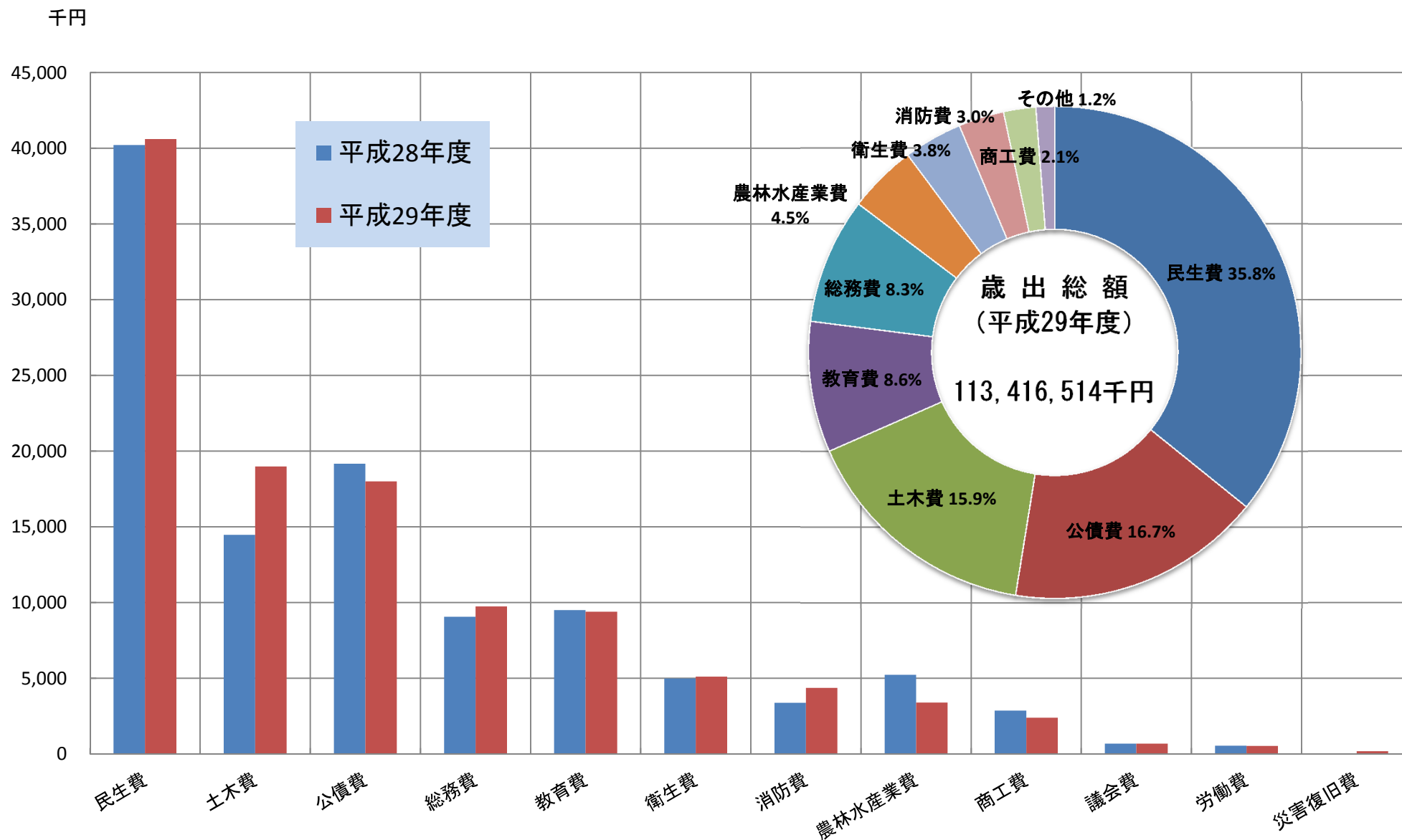
子ども：幼児・小学生・中学生を指す

## 21-24. 一般会計歳入決算

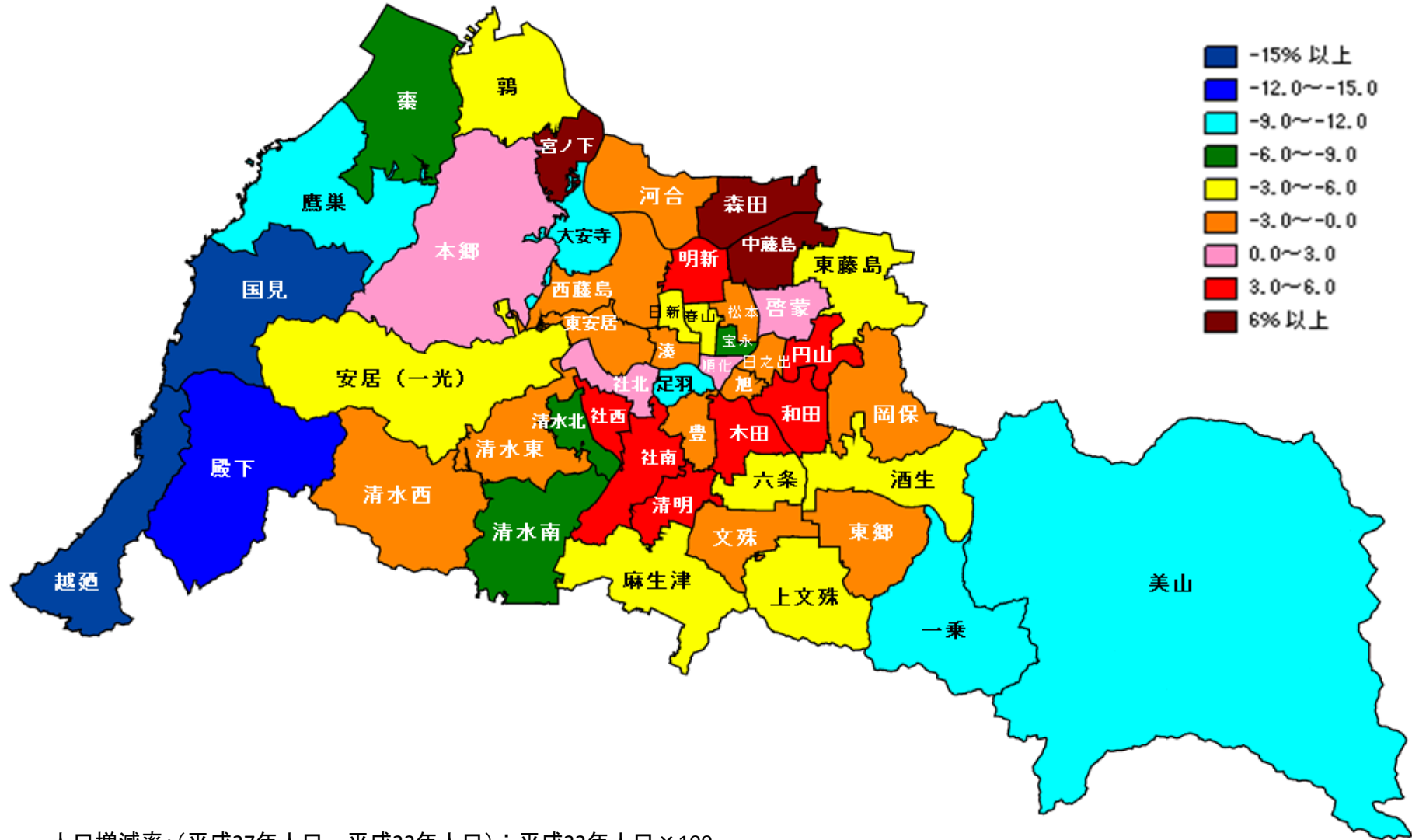




## 21-25. 一般会計歳出決算

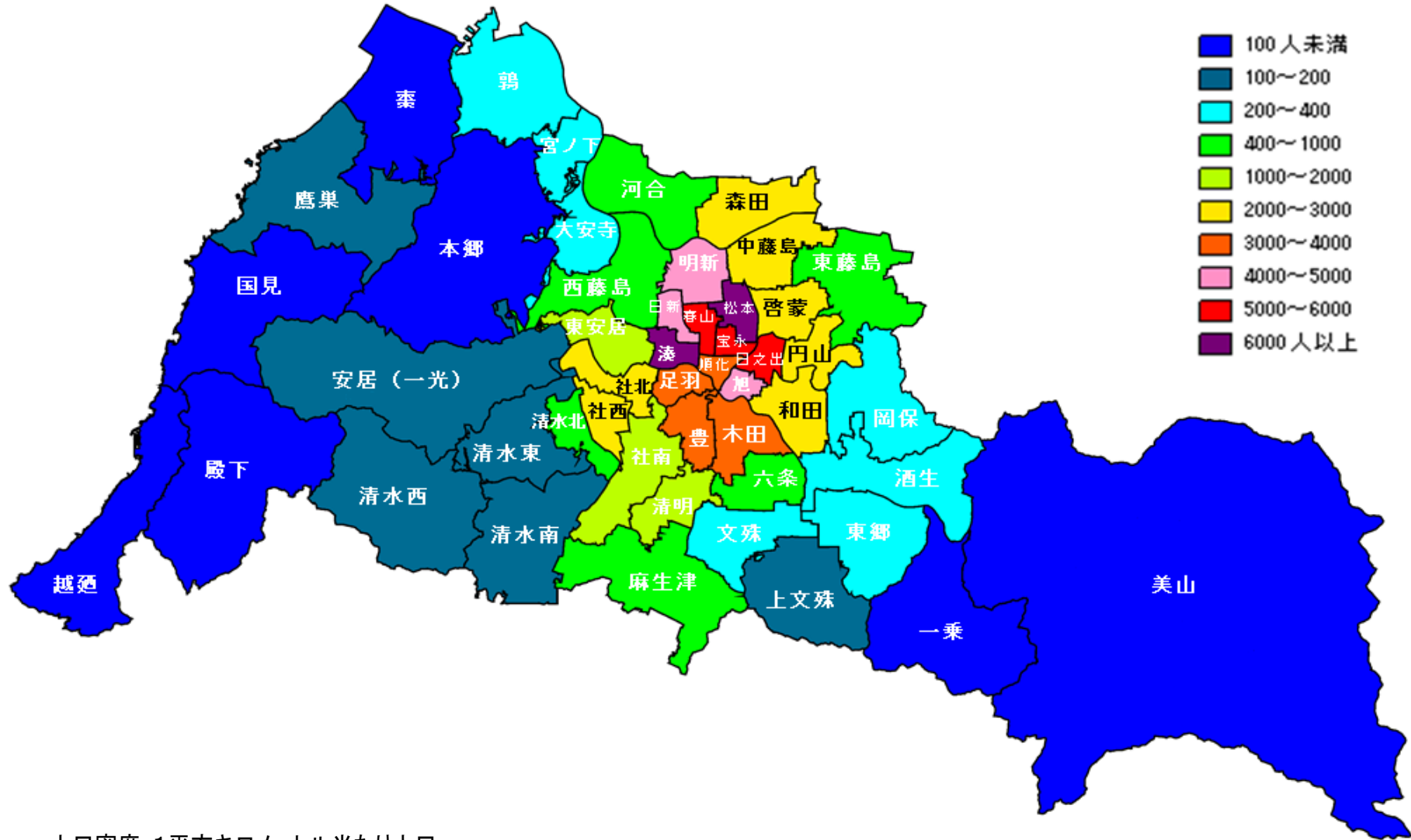


### 21-26. 人口増減率(H22~H27)



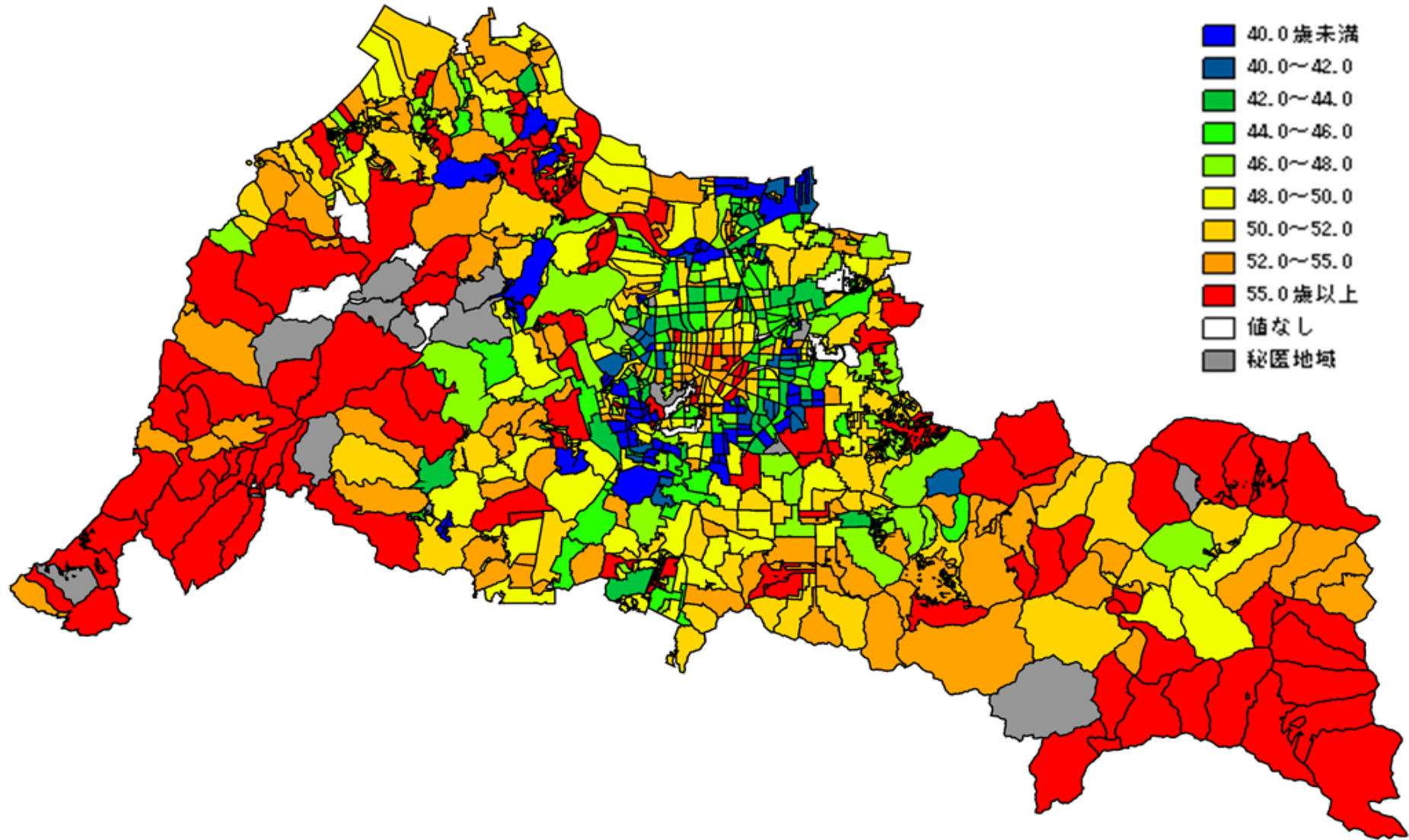
人口増減率: (平成27年人口 - 平成22年人口) ÷ 平成22年人口 × 100

## 21-27. 人口密度

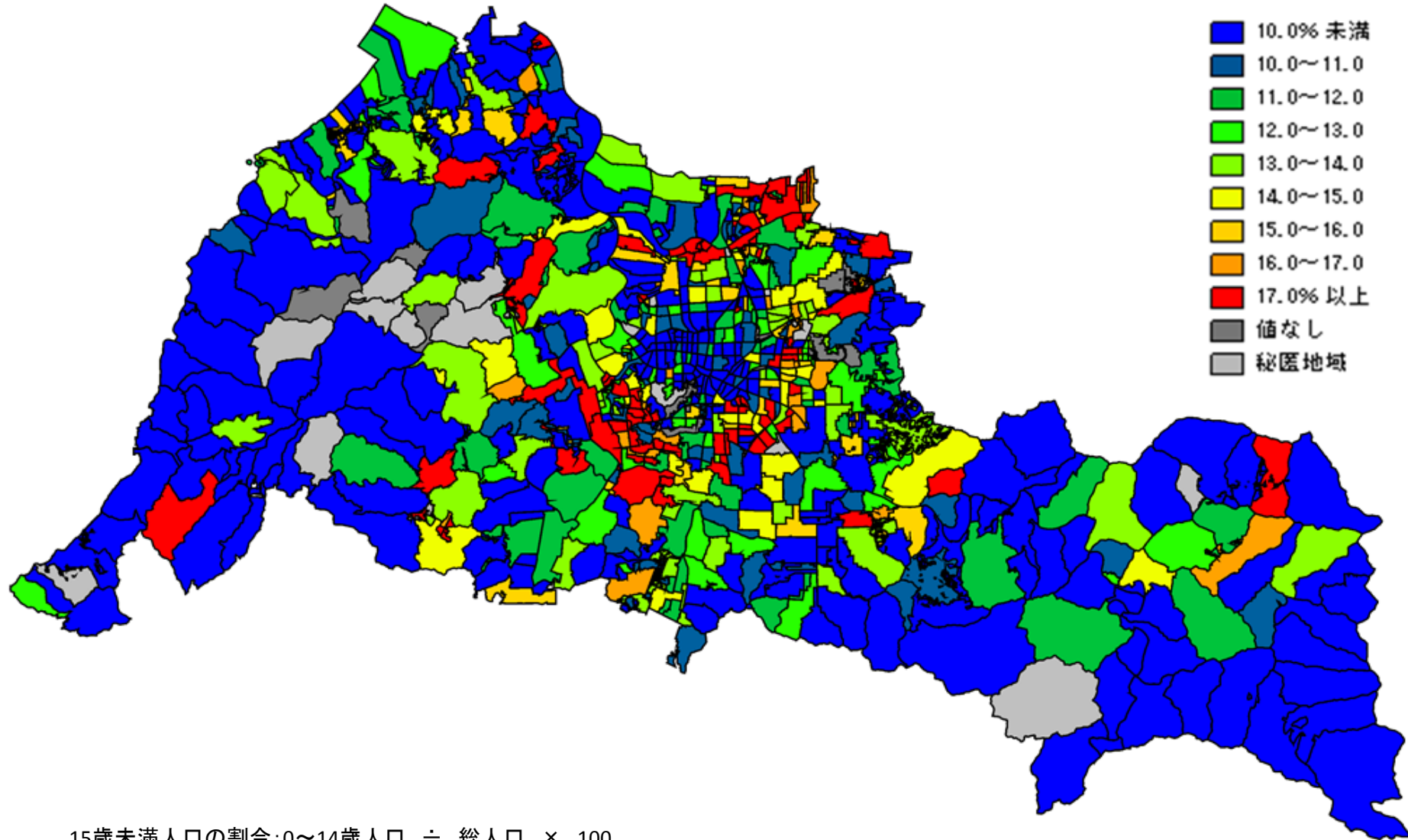


人口密度: 1平方キロメートル当たり人口

### 21-28. 平均年齢

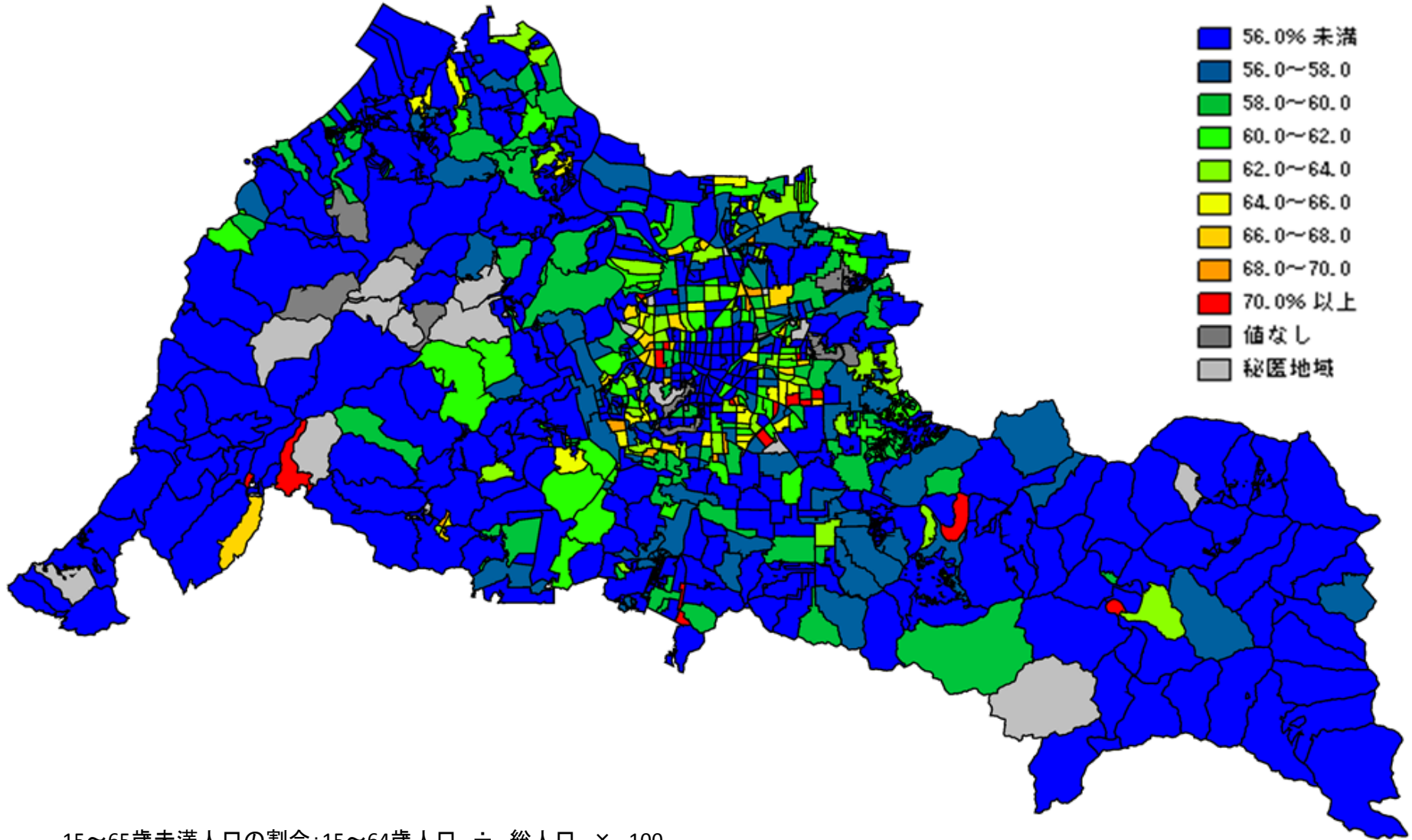


### 21-29. 15歳未満人口の割合



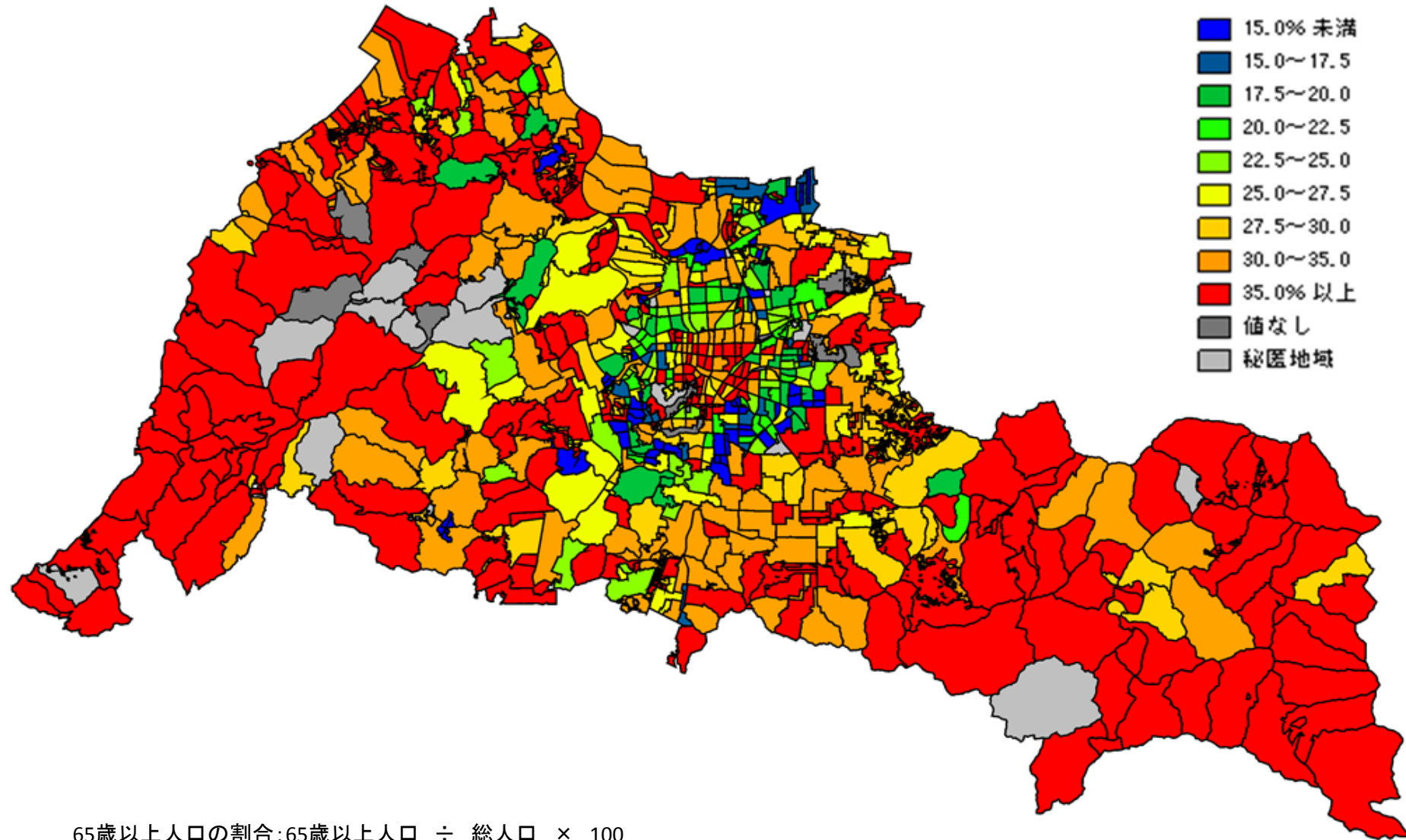
15歳未満人口の割合:  $0\sim 14\text{歳人口} \div \text{総人口} \times 100$

### 21-30. 15～65歳未満人口の割合



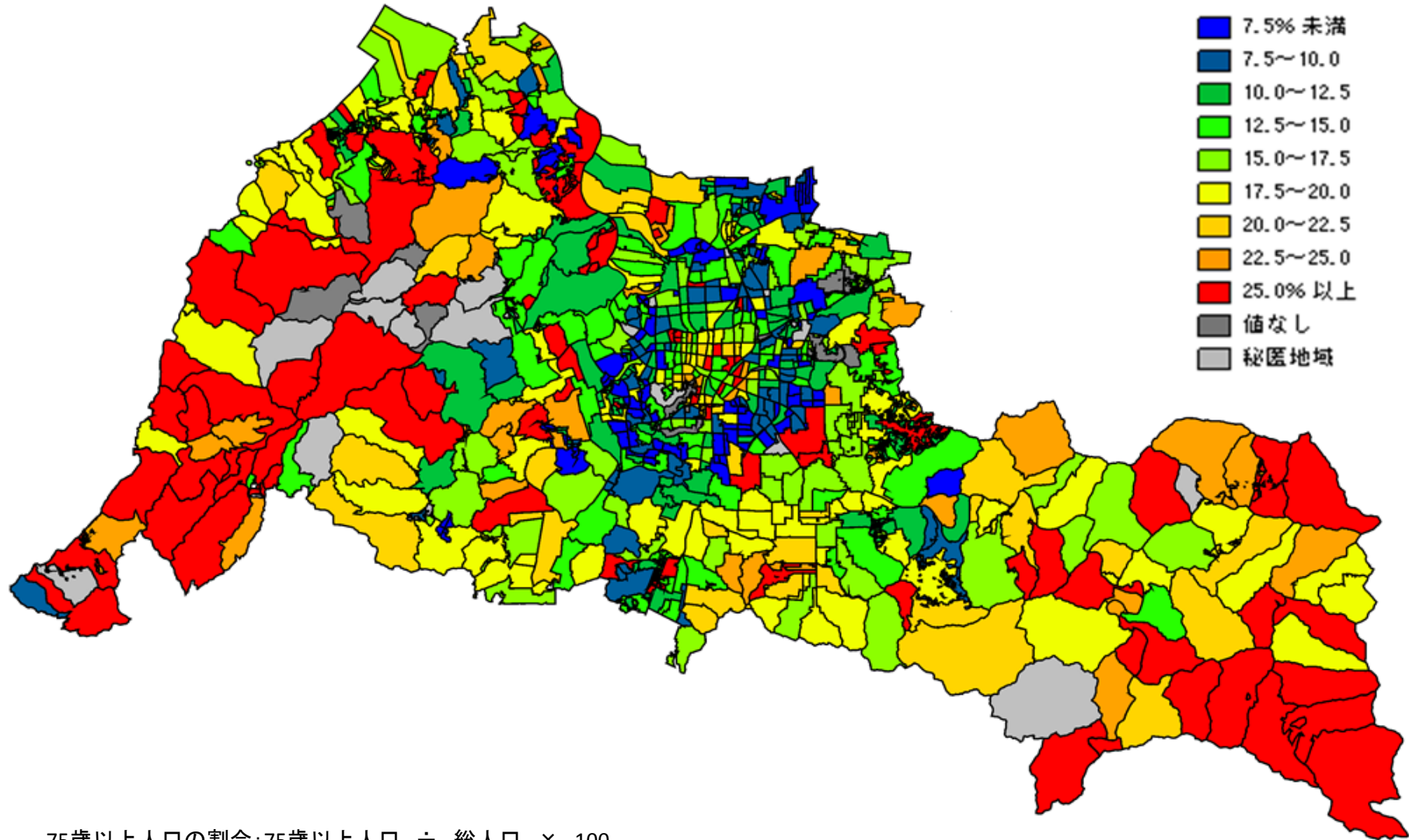
15～65歳未満人口の割合:  $15\sim64\text{歳人口} \div \text{総人口} \times 100$

### 21-31. 65歳以上人口の割合



65歳以上人口の割合:  $65\text{歳以上人口} \div \text{総人口} \times 100$

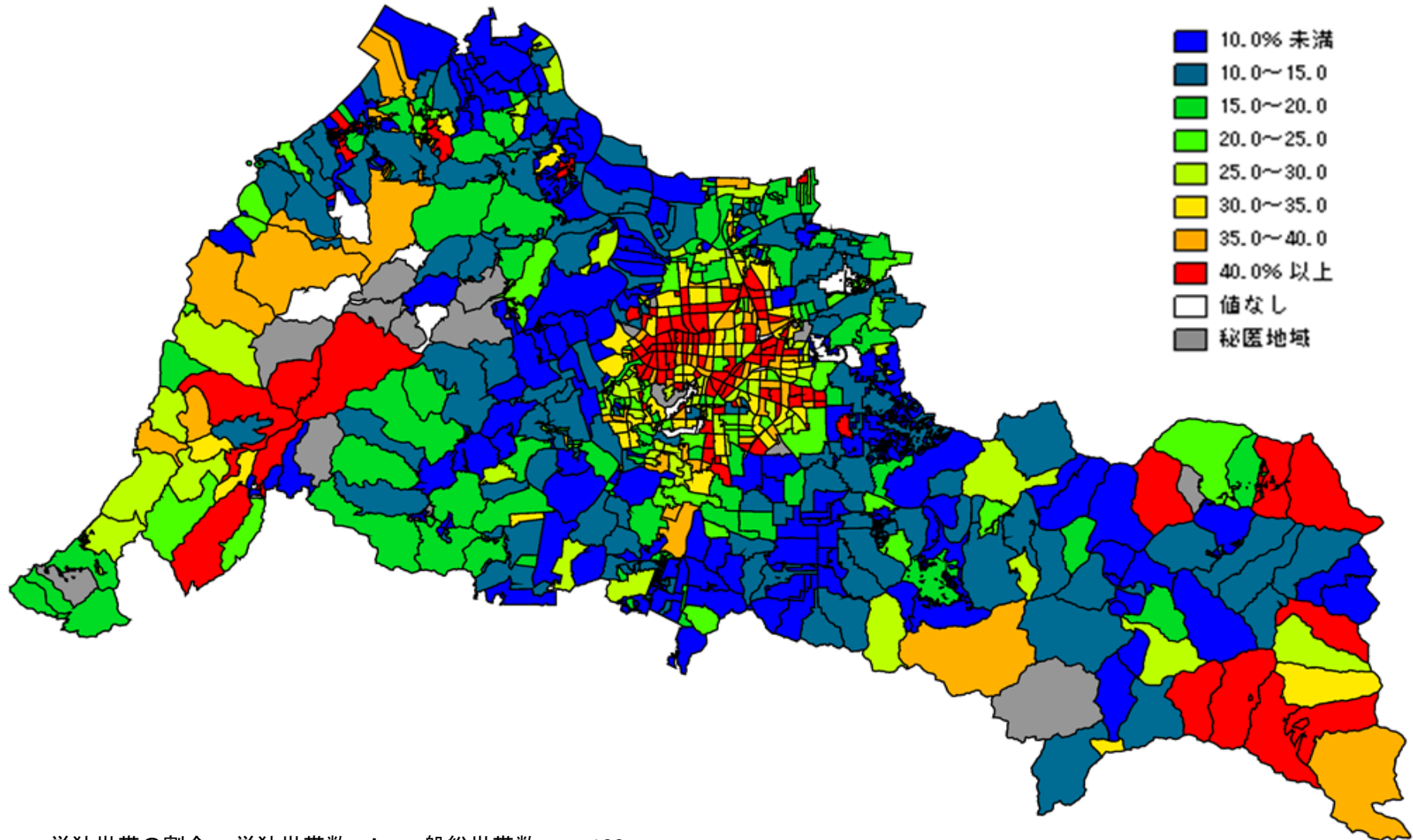
### 21-32. 75歳以上人口の割合



75歳以上人口の割合:  $75\text{歳以上人口} \div \text{総人口} \times 100$

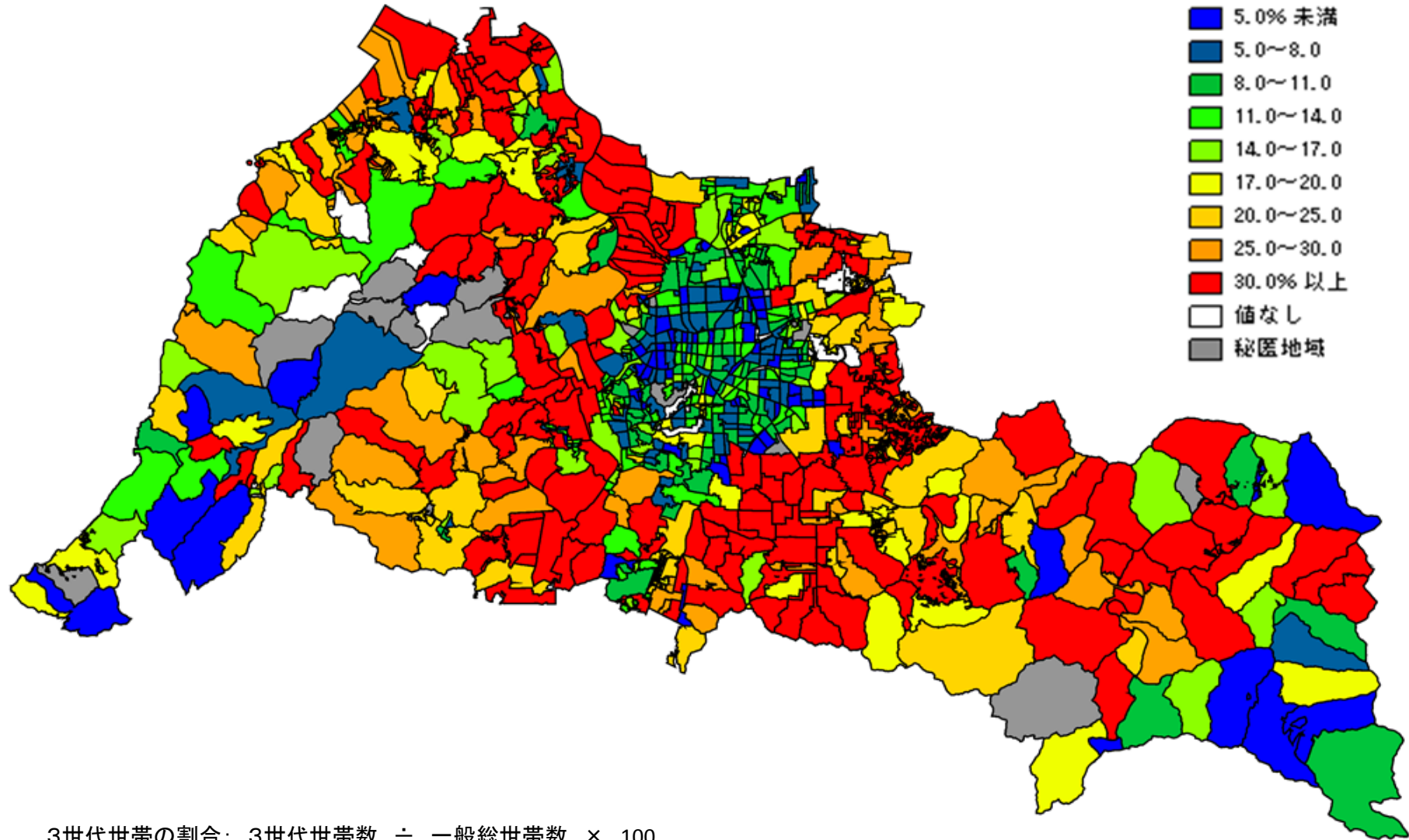


### 21-33. 単独世帯の割合



単独世帯の割合： 単独世帯数 ÷ 一般総世帯数 × 100

### 21-34. 3 世代世帯の割合



3世代世帯の割合：  $3\text{世代世帯数} \div \text{一般総世帯数} \times 100$